

Protokol o provedených výpočtech

Projekt

Název	Herna stolního tenisu OA Jihlava
Popis	
Číslo zakázky	
Datum	26.08.2021
Adresa posuzovaného prostoru	Jihlava Česká republika

Investor

Společnost	ARTENDR s.r.o.
Kontaktní osoba	ing. P. Toman
Adresa	Velký Osek
Telefon	
E-mail	
Webová stránka	

Zhotovitel

Společnost	Ing. Petr Klvač-osvětlení
Kontaktní osoba	ing. P. Klvač, AI ČKAIT 1300127
Adresa	Míšovice u Holešova, Míšovice 170, 76852
Telefon	602779405, 577433221
E-mail	petr.klvac@volny.cz
Webová stránka	www.klvac-lighting.eu

Provedené výpočty

- Výpočet osvětlenosti bodovou metodou dle EN 12464
 - Výpočet činitele oslnění ve vnitřních prostorech dle EN 12464
-

Obsah

Úvodní stránka	1
Obsah	2
Katalogové listy svítidel	3
Přehled výsledků	4
Budova	
Podlaží	
Herna stolního tenisu	5

Technické

Elektronický předřadník	Ne
Krytí IP	IP 40
Blok EIProCADu	
Přepočítací koeficient	1,00
Maximální svítivost	732 cd/klm
Symetrie svítidla	Asymetrické

Účinnostní charakteristiky

Úhel poloviční osové svítivosti	47,9 °
Užitečný světelný tok	6014 lm
Poměrný světelný tok vyzářený do prostorového úhlu 0,586π sr (vrcholový úhel 90°)	79,8 %
Světelný tok vyzářený do prostorového úhlu 0,586π sr (vrcholový úhel 90°)	6014 lm
Poměrný světelný tok vyzářený do prostorového úhlu π sr (vrcholový úhel 120°)	92,4 %
Světelný tok vyzářený do prostorového úhlu π sr (vrcholový úhel 120°)	6964 lm
Poměrný užitečný světelný tok	79,8 %
Účinnost	100,0 %
CIE Flux Code	74 92 99 100 100
Poměr toku do dolního poloprostoru	99,99

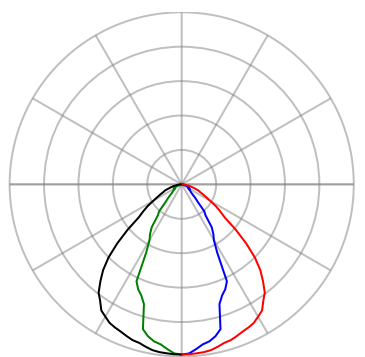
Rozměry

Šířka x Hloubka x Výška	1200 x 300 x 60 mm
Svíticí plocha	1130 x 227 x 0 mm
Závěsná výška	60,00 mm

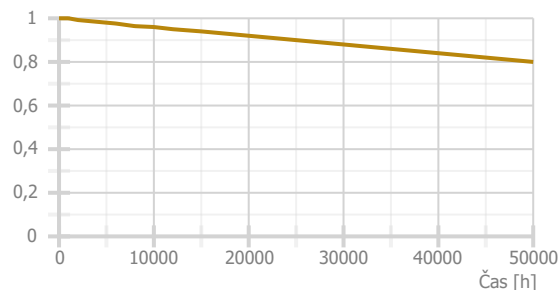
Světelné zdroje

1x 60 W, 7540 lm, Ra 86, 4000K

Označení svítidla : B



— Rovina C0 — Rovina C90
— Rovina C180 — Rovina C270



Přehled výsledků

Název	Minimální hodnota	Průměrná hodnota	Maximální hodnota	Rovnoměrnost
Budova - Podlaží - Herna stolního tenisu				
Normálová osvětlenost	343 lx	505 / 300 lx	663 lx	0,68 / 0,6
Činitel oslnění UGR	16,9	18,9	22,0 / 22,0	

Výpočet

Počet odrazů	3
Rozměr elementární plochy	300 mm
Dělicí poměr svítidla	10

Údržba

Čistota prostředí	Čisté
Údržbu počítat	Ano
Interval obnovy povrchů	36 m
Interval čištění svítidel	12 m
Funkční spolehlivost	100 %
Výměna světelných zdrojů	Individuální

Geometrie

Délka	7600,00 mm
Šířka	7000,00 mm
Výška	3700,00 mm
Plocha	53,2 m ²

Odrážnost

Podlaha	0,3
Strop	0,7
Stěny	0,5

Soustava svítidel 1 - VML 360 PBO SPORT , VML 360 PBO SPORT (B)
Vlastnosti pravidelné skupiny

Natočení soustavy	0,0	0,0	0,0	°
Natočení svítidel	0,0	0,0	90,0	°

Nastavení

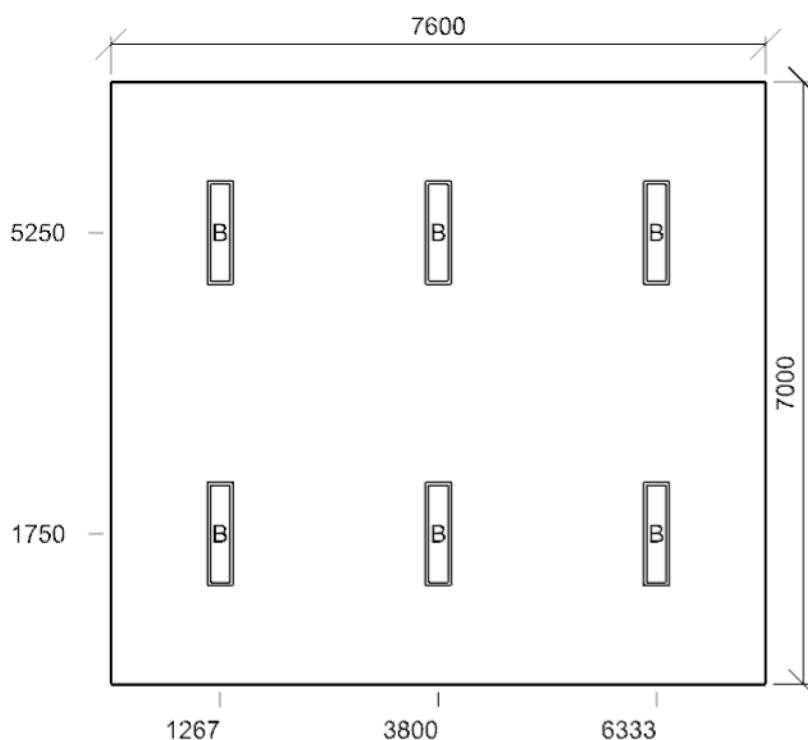
Výška	3640,00 mm
-------	------------

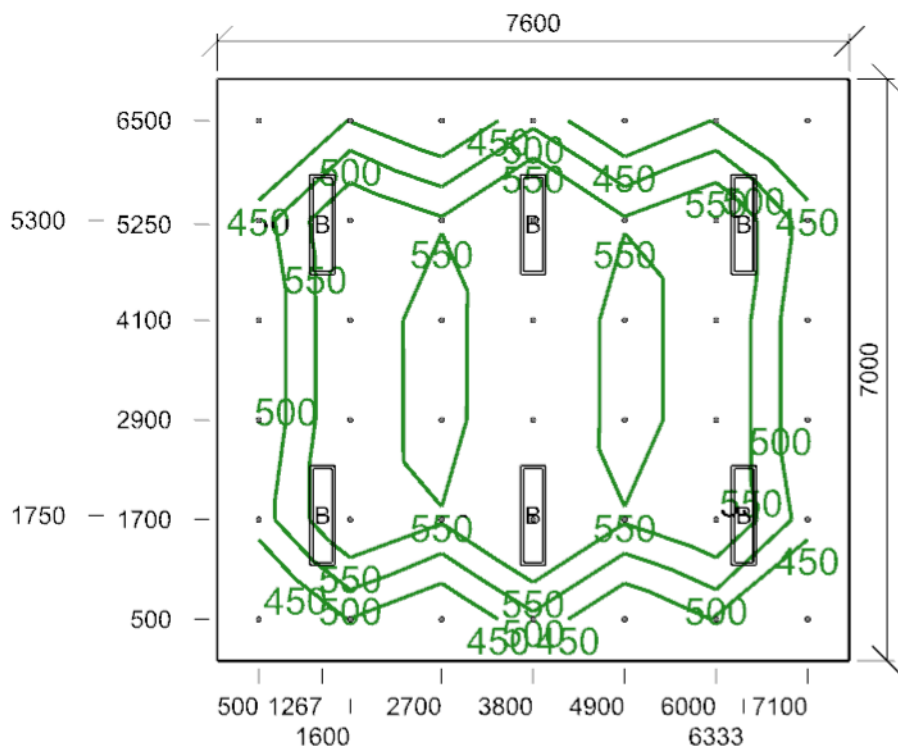
Počty

Počet použitých svítidel	6
--------------------------	---

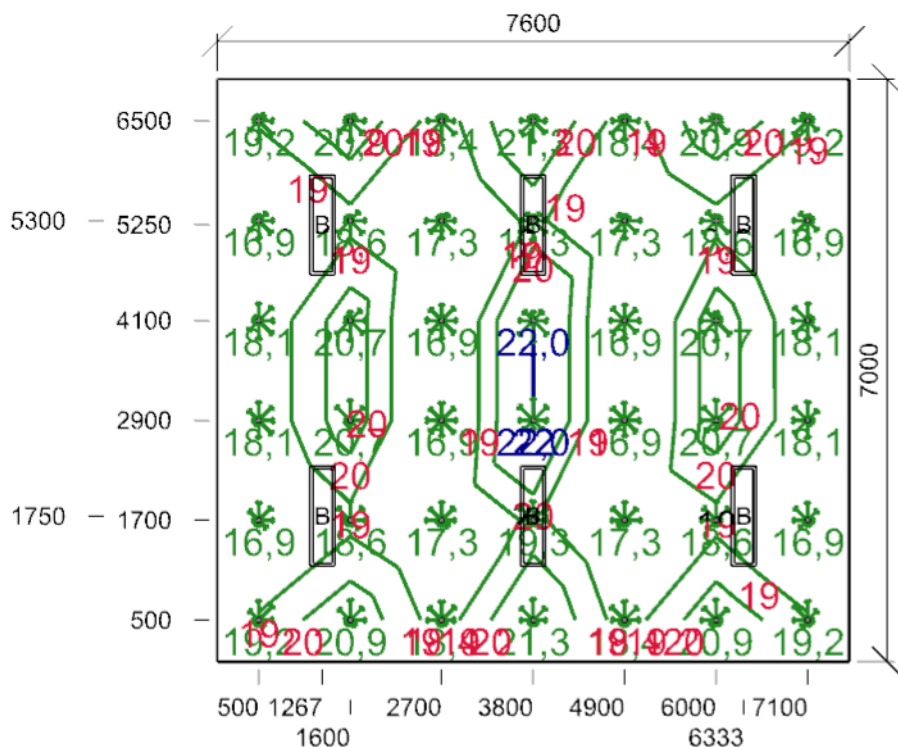
Údržba

Přímý udržovací činitel	0,712
-------------------------	-------

Půdorys - Herna stolního tenisu




Emin/Em/Emax: **343/505/663 lx** | Rovnoměrnost: **0,68** | Udržovací číselník: **0,67**
 Výška: **750,00 mm** | Odsazení: **500,00 x 500,00 mm** | Rozteče: **1100,00 x 1200,00 mm**



Min/Avg/Max: **16,9/18,9/22,0** | Odsklon od roviny: **0 °**
 Výška: **1500,00 mm** | Odsazení: **500,00 x 500,00 mm** | Rozteče: **1100,00 x 1200,00 mm**