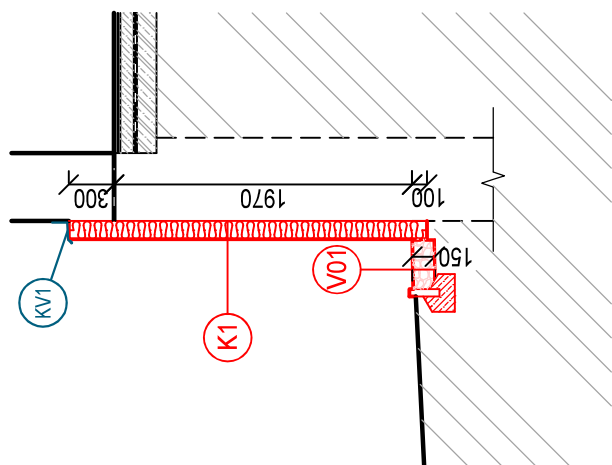





ŘEZ A-A'



...ú. KAMENICE NAD LIPOU (662577)

[illegible]

INVESTOR: <div><div>KRAJ VYSOČINA ŽITKOVA 182/57 587 33 JIHLAVA</div></div>		PROJEKTANT ČÁSTI: <div><div>PC PROJEKT CENTRUM NOVA S.R.O.</div></div>		GENERALNÍ PROJEKTANT: <div><div>PC PROJEKT CENTRUM NOVA S.R.O.</div></div>		
MÍSTO STAVBY:	KAMENICE NAD LIPOU	VYPRACOVAL:	BINOVA	AUTOR:	ING. RYBÁŘ	
STAVEBNÍ ÚŘAD:	KAMENICE NAD LIPOU	ZODP.PROJEKTANT:	ING. RYBÁŘ	ARCH. NÁVRH:	PC NOVA S.R.O.	
NÁZEV AKCE:						
TROJLÍSTEK KAMENICE NAD LIPOU - OPRAVA PODLAH A IZOLACÍ		FORMÁT:				5/A4
		DATUM:				09/2022
		STUPEŇ PD:				UDRŽOVACÍ PRÁCE
		Č. ZAKÁZKY:				22-020
OBJEKT:	SO-01: DĚTSKÝ DOMOV	ČÁST:	C1.1 ARCHITEKTONICKO-STAVEBNÍ ŘEŠENÍ			
OBSAH:		SOUBOR:				---
ŘEZ A-A', B-B' - NÁVRH		Č. VYKRESU:				Č. PARÉ
		1.15				
DOKUMENTACE POUŽÍVANÁ POUZE VE SMYSLU PRÁVNÍ SMLUVY O DÍLO. VÝKRES ČI JEHO ČÁST MUŽE BÝT KOPIROVÁN NEBO JINÝM ZPŮSOBEM ROZŠÍŘOVÁN POUZE PO PŘEDCHOZÍM SOHLASU AUTORA						

DOKUMENTACI LZE POUŽÍVAT POUZE VE SMYSLU PŘÍSLUŠNÉ SMLOUVY O DÍLO. VÝKRES ČI JEHO ČÁST MUŽE BÝT KOPIOVÁN NEBO JINÝM ZPŮSOBEM ROZŠÍŘOVÁN POUZE PO PŘEDCHOZÍM SOUHLASU AUTORA

LEGENDA MATERIÁLŮ:

- | | |
|-------------------------------------|---|
| <input type="checkbox"/> | STÁVAJÍCÍ PONECHÁVANÉ KONSTRUKCE |
| <input type="checkbox"/> | NOVÉ NAVRHOVANÉ KONSTRUKCE |
| <input checked="" type="checkbox"/> | NOVÉ NAVRHOVANÉ ZATEPLENÍ SOKLOVÉ ČÁSTI
- VIZ SKLADBY KONSTRUKCI V TETO VÝKRESOVÉ ČÁSTI -ozn. K1 |

SKLADBY KONSTRUKCI:

NOVÉ ZATEPLENÍ SOKLU V ŘEŠENÉ ČÁSTI OBJEKTU:

K1

- | | |
|--|------------|
| <ul style="list-style-type: none">- DEKORATIVNÍ JEVIŇNOZRNÁ OMÍTKA - MARMOLIT- V BAVĚ DLE VÝBERU STAVEBNÍKA - PŘÍRUSOBIT SE STÁVÁJÍCÍM MARMOLITOVÝM SOKLEM- SYSTÉMOVÝ TRANSPARENTNÍ IMPREGNAČNÍ NÁTER NA VODNÍ BÁZI PRO OMÍTKU MARMOLIT- SYSTÉMOVÝ PODKLADNÍ NÁTER V ODPovídAJÍCÍ ODSTUHNĚNÍ- TEPELNÁ ISOLACE SOKLŮ Z PENOVÉHO POLYSTYRENU EPS - PERIMETR- SOKLOVÉ ISOLAČNÍ DESKY- SOUČINTEL TEPELNÉ VODIVOSTI $\lambda_{\text{M2K}} = 0,034 \text{ W/m2K}$- PĚVNOST V TAHU 150 kPa- VČETNÉ PARAPETNÍHO PROFILU NA HORNÍ HRANU ZATEPLENÍ, NA KTERÉBUDE UMÍSTĚNA PLECHOVÁ OKAPNICE - K/11- SYSTÉMOVÝ PENETRAČNÍ NÁTER PRO SJEDNOČENÍ SAVOSTI PODKLADU- VÁPENOCEMENTOVÁ JADROVÁ OMÍTKA- ADHEZNÍ MÍSTĚK, PODKLADNÍ POSTŘIK POD VÁPENOCEMENTOVOU OMÍTKU- STÁVAJÍCÍ KAMENNÉ ZDIVO SOKLU | TL 120 MM |
| | TL 25 MM |
| | TL DO 5 MM |
| | TL 450 MM |

POZNÁMKY:

POZN 1
VRÁCENÍ ZPĚT STÁVAJÍCÍCH DEŠŤOVÝCH SVODŮ - VČETNĚ DOPLNĚNÍ O CHYBĚJÍCÍ POŠKOZENÉ KUSY PRO NÁSLEDNÉ
ODDĚLENÍ OKAPOVÉHO SYSTÉMU OD FASÁDY, Z DŮVODU PŘEVEDENÍ NOVÉHO ZATEPLENÍ SOKLU
- VČETNĚ VRÁCENÍ STÁVAJÍCÍCH LAPAČŮ SPLAVNĚNÍ A POSUNUTÍ PŘIPOJENÍ DEŠŤOVÝCH SVODŮ

POZNÁMKA

VRÁCENÍ STÁVNÍČÍCH OCELOVÝCH TRUBKOVÝCH MADEL, VČETNĚ PŘÍRÁVENÍ A PRODLOUŽENÍ NOVÝCH KOTVIČÍCH PŘÍKŮ NA POŽADOVANOU DÉLKU A PŘÍPĚVNĚ KE STAVJÍCÍMU PONECHÁVÁNÍU KOTVENÍ NA FASÁDE OBJEKTU

- STÁVNÍČÍ MADLA BUDOU OBROUŠENA, ZBAVENA NEČISTOT A MASTNOSTI, NÁSLEDNĚ BUDOU OPATŘENA 2x ZAKLADNÍMÍ LAZUROVACÍ NÁTĚŘEM 2x KRYCÍM NÁTĚŘEM V BARVĚ DĚ STAVJÁRNKA

- 2 ks OCELOVÝCH MADEL R45MM VE VÝŠCE 900MM A 600 MM - V DÉLCE 3000MM
- 1ks OCELOVÉHO MADLA R45MM VE VÝŠCE 600 MM V DÉLCE 1200 MM


POZNÁMKA

ZPĚTNÉ VRÁČENÍ STÁVAJÍCÍ VENKOVNÍ KOVOVÉ SKŘÁNOVÉ KONSTRUKCE PO DOKONČENÍ VŠECH STAVEBNÍCH PRACÍ

- KOVOVÁ KONSTRUKCE JE TVORENA Z 1-JHELNIKOVÝCH OCELOVÝCH PROFILŮ 50/50, OPLÁŠENA POZINKOVANÝM
- PLECHEM S VÁTEREM A PLECHOVÝMI DÍVKY, STŘECHA JE TVORENA FALCOVANOU STŘEŠNÍ KRYTINOU
- KONSTRUKCE BUDE VRÁCENA ZPĚT NA PUVODNÍ MÍSTO S DOPLENĚNÍM VŠECH KOTVENÝCH KRYTIN

POZN.4 OBNOVA STÁVAJÍCÍ ZPEVNĚNÉ PLOCHY Z VELKOFORMÁTOVÉ DLAŽBY - VIZ POPIS PŮDORYS 1.NP - NÁVRH

KLEMPÍŘSKÉ VÝROBKY:

KLEMPÍŘSKÉ VÝROBKY - OPLECHOVÁNÍ		
OZNACENÍ	ŘS (MM)	CELKEM (MM)
KV1 	312	38 M
LEMOVÁNÍ ZDI - OKAPOVÁ HRANA - NA HORNÍ HRANĚ ZATEPLENÍ SOKLU		