

$\pm 0,000 = 499,83$ m n.m.

SCHÉMA / KEY PLAN

SOUŘ. SYSTÉM S-JTSK / GRID SYSTEM S-JTSK,
VÝŠKOVÝ SYSTÉM BpV / VERTICAL SYSTEM BpV

GENERÁLNÍ PROJEKTANT / HEAD DESIGNER

OBJEDNATEL / CLIENT



OBERMEYER
Helika

BERANOVÝCH 65
P.O.BOX 4, 199 21 PRAHA 9
TEL.: +420 281 097 222
EMAIL: info@obermeyer.cz



Nemocnice Pelhřimov,
příspěvková organizace

Slovanského bratrství 710,
393 38 Pelhřimov

PROJEKTANT / DESIGNER

VYPRACOVAL / DRAWN BY



PŘEMYŠLENSKÁ 13a
182 00 PRAHA 8
TEL.: +420 284 007 631
EMAIL: azep@azep.cz

Ing. Miroslav Kratochvíl

KONTROLOVAL / CHECKED BY

Ing. Vladimír Velát

ZODP. PROJEKTANT / RESPONSIBLE

Ing. Miroslav Kratochvíl

SCHVÁLIL / APPROVED BY

Ing. Jiří Houda

NÁZEV ZAKÁZKY / PROJECT NAME

Nemocnice Pelhřimov – Přístavba magnetické rezonance
včetně stavebních úprav stávajícího pavilonu

STUPEŇ PD / PROJECT STAGE

DOKUMENTACE PRO PROVÁDĚNÍ STAVBY

MĚŘÍTKO / SCALE

–

DATUM VYDÁNÍ / DATE OF ISSUE POČET A4 / NUMBER OF A4

01/2023

51 A4

NÁZEV OBJEKTU SO/IO / DESIGN PART

NÁZEV PROFESNÍHO DÍLU / DESIGN SECTION

D.1.4. část 600 SILNOPROUDÉ ROZVODY

NÁZEV DOKUMENTU / DOCUMENT TITLE

SVĚTELNĚ – TECHNICKÉ VÝPOČTY

NÁZEV SOUBORU / FILE NAME

1110906002_ DPS _ _ _ D _ 101 _ 600 _ _ _ 024 _ 00

KOPIE / COPY

ČÍSLO PROJEKTU
PROJECT NO.

STUPEŇ PD
STAGE

OBCHODNÍ SOUBOR ČÁST
PACKAGE CODE

SO / IO
PART

PROFESNÍ DÍL DILATACE
SECTION DILATATION

ČÍSLO DOKUMENTU
DOCUMENT NO.

REVIZE
REV.

Magnetická rezonance 1 NP



BEGHELLI - ELPLAST, a.s.

Elišky Junkové 798/6, Bosonohy
642 00 Brno

Zpracovatel Daniel Lipták

Telefon

Fax

e-mail daniel.liptak@beghelli.cz

Obsah

Magnetická rezonance 1 NP

| | |
|--|----|
| Titulní strana projektu | 1 |
| Obsah | 2 |
| Beghelli 40119 LED PANEL 418 M600 U19 C90 SD 4K IP65 | |
| Datový list svítidla | 5 |
| Beghelli SpA 70081 BACKLIGHT LED 36W 600X600 4K | |
| Datový list svítidla | 6 |
| Beghelli SpA 70085 BACKLIGHT UGR19 36W 600X600 4K | |
| Datový list svítidla | 7 |
| Beghelli SpA 19338 LLARG DWRC AT OPT 24W SA LTO SYM | |
| Datový list svítidla | 8 |
| Beghelli 40107 LED PANEL 418 M600 U19 C90 SD 4K | |
| Datový list svítidla | 9 |
| Beghelli SpA - WIDE 19328 L.LARG DWCL AT OPT 24W SA LTO SYM | |
| Datový list svítidla | 10 |
| Beghelli SpA 40004 BS100 LED REGOLABILE H M1280 4K_51W | |
| Datový list svítidla | 11 |
| 1.209 Strojovna VZT | |
| Světelné scény | |
| Světelná scéna 1 | |
| Shrnutí | 12 |
| Světelná scéna 2 | |
| Shrnutí | 13 |
| Plochy místnosti | |
| Protipaniková plocha 1 | |
| Isolinie (E, kolmo) | 14 |
| 1.210 Ovládozna | |
| Světelné scény | |
| Světelná scéna 1 | |
| Shrnutí | 15 |
| Světelná scéna 2 | |
| Shrnutí | 16 |
| Plochy místnosti | |
| Protipaniková plocha 1 | |
| Isolinie (E, kolmo) | 17 |
| 1.212 Technická místnost | |
| Světelné scény | |
| Světelná scéna 1 | |
| Shrnutí | 18 |
| Světelná scéna 2 | |
| Shrnutí | 19 |
| Plochy místnosti | |
| Protipaniková plocha 1 | |
| Isolinie (E, kolmo) | 20 |
| 1.208 Přípravna | |
| Světelné scény | |
| Světelná scéna 1 | |
| Shrnutí | 21 |
| Světelná scéna 2 | |
| Shrnutí | 22 |
| Plochy místnosti | |
| Protipaniková plocha 1 | |
| Isolinie (E, kolmo) | 23 |
| 1.207 BOX | |



BEGHELLI - ELPLAST,a.s.

Elišky Junkové 798/6, Bosonohy
642 00 Brno

Zpracovatel Daniel Lipták

Telefon

Fax

e-mail daniel.liptak@beghelli.cz

Obsah

| | |
|-------------------------------|----|
| Shrnutí | 24 |
| 1.206 BOX | |
| Shrnutí | 25 |
| 1.94 Popisovna | |
| Světelné scény | |
| Světelná scéna 1 | |
| Shrnutí | 26 |
| Světelná scéna 2 | |
| Shrnutí | 27 |
| Plochy místnosti | |
| Protipaniková plocha 1 | |
| Isolinie (E, kolmo) | 28 |
| 1.205 Chodba | |
| Světelné scény | |
| Světelná scéna 1 | |
| Shrnutí | 29 |
| Světelná scéna 2 | |
| Shrnutí | 30 |
| Plochy místnosti | |
| Protipaniková plocha 1 | |
| Isolinie (E, kolmo) | 31 |
| 1.91 CT | |
| Světelné scény | |
| Světelná scéna 1 | |
| Shrnutí | 32 |
| Světelná scéna 2 | |
| Shrnutí | 33 |
| Plochy místnosti | |
| Protipaniková plocha 1 | |
| Isolinie (E, kolmo) | 34 |
| 1.90 Koupelna | |
| Shrnutí | 35 |
| 1.89 BOX | |
| Shrnutí | 36 |
| 1.88 Ovladovna | |
| Světelné scény | |
| Světelná scéna 1 | |
| Shrnutí | 37 |
| Světelná scéna 2 | |
| Shrnutí | 38 |
| Plochy místnosti | |
| Protipaniková plocha 1 | |
| Isolinie (E, kolmo) | 39 |
| 1.87 Přípravna | |
| Světelné scény | |
| Světelná scéna 1 | |
| Shrnutí | 40 |
| Světelná scéna 2 | |
| Shrnutí | 41 |
| Plochy místnosti | |
| Protipaniková plocha 1 | |
| Isolinie (E, kolmo) | 42 |
| 1.56 Archiv | |
| Shrnutí | 43 |



BEGHELLI - ELPLAST,a.s.

Elišky Junkové 798/6, Bosonohy
642 00 Brno

Zpracovatel Daniel Lipták

Telefon

Fax

e-mail daniel.liptak@beghelli.cz

Obsah

1.73 Popisovna Shrnutí

44



BEGHELLI - ELPLAST,a.s.

Elišky Junkové 798/6, Bosonohy
642 00 Brno

Zpracovatel Daniel Lipták

Telefon

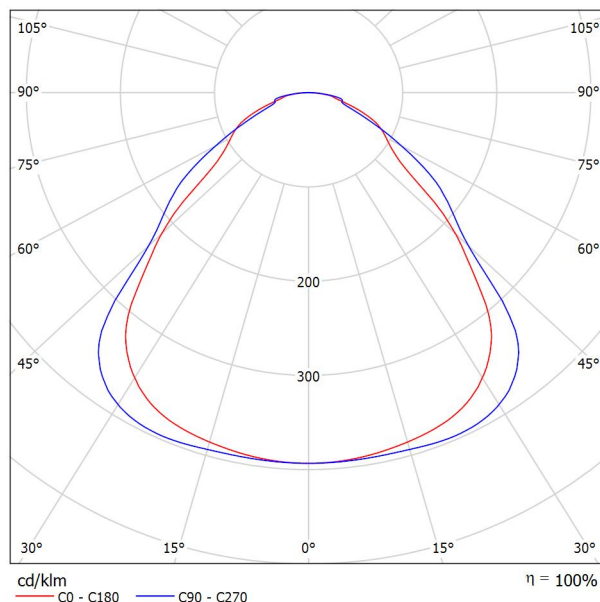
Fax

e-mail daniel.liptak@beghelli.cz

Beghelli 40119 LED PANEL 418 M600 U19 C90 SD 4K IP65 / Datový list svítidla

Výstup světla 1:

Obrázek svítidla najdete v našem katalogu svítidel.



Klasifikace svítidel dle CIE: 100

Kód CIE Flux Code: 57 86 97 100 100

Výstup světla 1:

| Vyhodnocení oslnění dle UGR | | | | | | | | | | | |
|--|------------------------------------|-------------|------|------|------|-------------------------------------|-------------|------|------|------|------|
| ρ Strop | 70 | 70 | 50 | 50 | 30 | 70 | 70 | 50 | 50 | 30 | 30 |
| ρ Stěny | 50 | 30 | 50 | 30 | 30 | 50 | 30 | 50 | 30 | 30 | 30 |
| ρ Podlaha | 20 | 20 | 20 | 20 | 20 | 20 | 20 | 20 | 20 | 20 | 20 |
| Velikost místnosti X Y | Směr pohledu napříč k ose lampy | | | | | Podélný směr pohledu k ose lampy | | | | | |
| 2H | 2H | 16.2 | 17.4 | 16.5 | 17.6 | 17.8 | 16.3 | 17.5 | 16.6 | 17.7 | 17.9 |
| | 3H | 17.2 | 18.3 | 17.5 | 18.6 | 18.8 | 17.3 | 18.3 | 17.6 | 18.6 | 18.9 |
| | 4H | 17.7 | 18.7 | 18.0 | 18.9 | 19.2 | 17.7 | 18.7 | 18.0 | 19.0 | 19.2 |
| | 6H | 18.0 | 19.0 | 18.4 | 19.3 | 19.6 | 18.2 | 19.1 | 18.5 | 19.4 | 19.7 |
| | 8H | 18.2 | 19.1 | 18.6 | 19.4 | 19.7 | 18.4 | 19.3 | 18.7 | 19.6 | 19.9 |
| 4H | 12H | 18.3 | 19.2 | 18.7 | 19.5 | 19.8 | 18.5 | 19.4 | 18.9 | 19.7 | 20.0 |
| | 2H | 16.6 | 17.6 | 16.9 | 17.9 | 18.1 | 16.8 | 17.8 | 17.1 | 18.0 | 18.3 |
| | 3H | 17.7 | 18.6 | 18.1 | 18.9 | 19.2 | 18.0 | 18.8 | 18.3 | 19.1 | 19.5 |
| | 4H | 18.3 | 19.1 | 18.7 | 19.4 | 19.8 | 18.5 | 19.2 | 18.9 | 19.6 | 19.9 |
| | 6H | 18.9 | 19.5 | 19.3 | 19.9 | 20.3 | 19.1 | 19.8 | 19.5 | 20.1 | 20.5 |
| 8H | 8H | 19.1 | 19.7 | 19.6 | 20.1 | 20.5 | 19.4 | 20.0 | 19.8 | 20.4 | 20.8 |
| | 12H | 19.3 | 19.8 | 19.8 | 20.3 | 20.7 | 19.6 | 20.1 | 20.0 | 20.6 | 21.0 |
| | 4H | 18.6 | 19.2 | 19.0 | 19.6 | 20.0 | 18.7 | 19.3 | 19.1 | 19.7 | 20.1 |
| | 6H | 19.4 | 19.9 | 19.8 | 20.3 | 20.7 | 19.5 | 19.9 | 19.9 | 20.4 | 20.8 |
| | 8H | 19.7 | 20.1 | 20.2 | 20.6 | 21.1 | 19.8 | 20.3 | 20.3 | 20.7 | 21.2 |
| 12H | 12H | 20.0 | 20.3 | 20.5 | 20.8 | 21.3 | 20.1 | 20.5 | 20.6 | 21.0 | 21.5 |
| | 4H | 18.6 | 19.2 | 19.1 | 19.6 | 20.0 | 18.7 | 19.3 | 19.2 | 19.7 | 20.1 |
| | 6H | 19.4 | 19.9 | 19.9 | 20.3 | 20.8 | 19.5 | 20.0 | 20.0 | 20.4 | 20.9 |
| 8H | 19.8 | 20.2 | 20.3 | 20.7 | 21.2 | 20.0 | 20.3 | 20.5 | 20.8 | 21.3 | |
| Variace polohy pozorovatele pro vzdálenosti svítidel S | | | | | | | | | | | |
| S = 1.0H | | +0.3 / -0.4 | | | | | +0.3 / -0.3 | | | | |
| S = 1.5H | | +0.6 / -0.8 | | | | | +0.6 / -0.7 | | | | |
| S = 2.0H | | +0.8 / -1.1 | | | | | +1.1 / -1.3 | | | | |
| Standardní tabulka | | BK05 | | | | | BK05 | | | | |
| Korekturní sčítanec | | 2.2 | | | | | 2.3 | | | | |
| Korigované oslňovací indexy, vztaženy na 4000lm Celkový světelný tok | | | | | | | | | | | |



BEGHELLI - ELPLAST, a.s.

Elišky Junkové 798/6, Bosonohy
642 00 Brno

Zpracovatel Daniel Lipták

Telefon

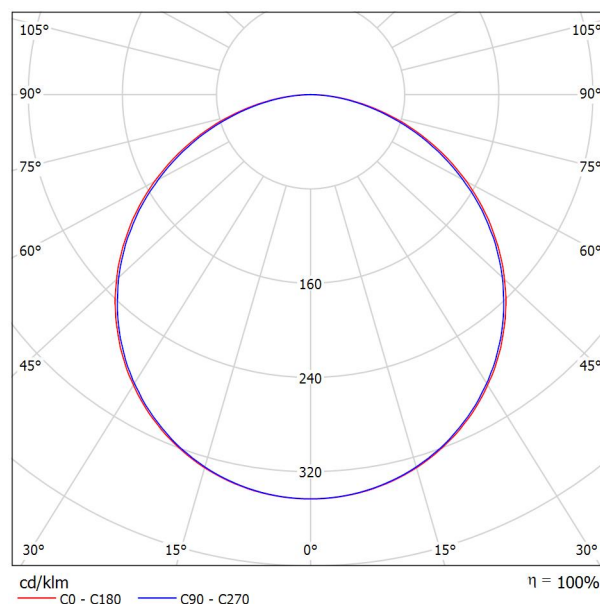
Fax

e-mail daniel.liptak@beghelli.cz

Beghelli SpA 70081 BACKLIGHT LED 36W 600X600 4K / Datový list svítidla

Výstup světla 1:

Obrázek svítidla najdete v našem katalogu svítidel.



Klasifikace svítidel dle CIE: 100

Kód CIE Flux Code: 46 78 95 100 100

Výstup světla 1:

| Vyhodnocení oslnění dle UGR | | | | | | | | | | | | |
|---|-----|------------------------------------|------|------|------|------|-------------------------------------|------|------|------|------|--|
| ρ Strop | | 70 | 70 | 50 | 50 | 30 | 70 | 70 | 50 | 50 | 30 | |
| ρ Stěny | | 50 | 30 | 50 | 30 | 30 | 50 | 30 | 50 | 30 | 30 | |
| ρ Podlaha | | 20 | 20 | 20 | 20 | 20 | 20 | 20 | 20 | 20 | 20 | |
| Velikost místnosti X Y | | Směr pohledu napříč k ose lampy | | | | | Podélný směr pohledu k ose lampy | | | | | |
| 2H | 2H | 17.2 | 18.6 | 17.5 | 18.8 | 19.0 | 17.2 | 18.5 | 17.5 | 18.7 | 19.0 | |
| | 3H | 18.8 | 20.1 | 19.2 | 20.3 | 20.6 | 18.7 | 20.0 | 19.1 | 20.2 | 20.5 | |
| | 4H | 19.5 | 20.6 | 19.8 | 20.9 | 21.2 | 19.4 | 20.5 | 19.7 | 20.8 | 21.1 | |
| | 6H | 20.0 | 21.1 | 20.4 | 21.4 | 21.7 | 19.9 | 20.9 | 20.2 | 21.2 | 21.5 | |
| | 8H | 20.2 | 21.2 | 20.6 | 21.5 | 21.9 | 20.0 | 21.0 | 20.4 | 21.4 | 21.7 | |
| 4H | 12H | 20.3 | 21.3 | 20.7 | 21.6 | 21.9 | 20.1 | 21.1 | 20.5 | 21.4 | 21.8 | |
| | 2H | 17.9 | 19.1 | 18.3 | 19.3 | 19.6 | 17.9 | 19.0 | 18.2 | 19.3 | 19.6 | |
| | 3H | 19.7 | 20.7 | 20.1 | 21.0 | 21.4 | 19.6 | 20.6 | 20.0 | 20.9 | 21.3 | |
| | 4H | 20.5 | 21.4 | 20.9 | 21.7 | 22.1 | 20.4 | 21.3 | 20.8 | 21.6 | 22.0 | |
| | 6H | 21.2 | 21.9 | 21.6 | 22.3 | 22.7 | 21.0 | 21.8 | 21.4 | 22.1 | 22.5 | |
| 8H | 12H | 21.4 | 22.1 | 21.8 | 22.5 | 22.9 | 21.2 | 21.9 | 21.7 | 22.3 | 22.7 | |
| | 2H | 17.9 | 19.1 | 18.3 | 19.3 | 19.6 | 17.9 | 19.0 | 18.2 | 19.3 | 19.6 | |
| | 3H | 19.7 | 20.7 | 20.1 | 21.0 | 21.4 | 19.6 | 20.6 | 20.0 | 20.9 | 21.3 | |
| | 4H | 20.5 | 21.4 | 20.9 | 21.7 | 22.1 | 20.4 | 21.3 | 20.8 | 21.6 | 22.0 | |
| | 6H | 21.2 | 21.9 | 21.6 | 22.3 | 22.7 | 21.0 | 21.8 | 21.4 | 22.1 | 22.5 | |
| 12H | 8H | 21.4 | 22.1 | 21.8 | 22.5 | 22.9 | 21.2 | 21.9 | 21.7 | 22.3 | 22.7 | |
| | 2H | 17.9 | 19.1 | 18.3 | 19.3 | 19.6 | 17.9 | 19.0 | 18.2 | 19.3 | 19.6 | |
| | 3H | 19.7 | 20.7 | 20.1 | 21.0 | 21.4 | 19.6 | 20.6 | 20.0 | 20.9 | 21.3 | |
| | 4H | 20.5 | 21.4 | 20.9 | 21.7 | 22.1 | 20.4 | 21.3 | 20.8 | 21.6 | 22.0 | |
| | 6H | 21.2 | 21.9 | 21.6 | 22.3 | 22.7 | 21.0 | 21.8 | 21.4 | 22.1 | 22.5 | |
| Variance polohy pozorovatele pro vzdálenosti svítidel S | | | | | | | | | | | | |
| S = 1.0H | | +0.1 / -0.1 | | | | | +0.1 / -0.1 | | | | | |
| S = 1.5H | | +0.2 / -0.3 | | | | | +0.2 / -0.3 | | | | | |
| S = 2.0H | | +0.4 / -0.6 | | | | | +0.4 / -0.6 | | | | | |
| Standardní tabulka | | BK06 | | | | | BK06 | | | | | |
| Korekturní sčítanec | | 4.7 | | | | | 4.6 | | | | | |
| Korigované oslnovací indice, vztahen na 3600lm Celkový světelný tok | | | | | | | | | | | | |



BEGHELLI - ELPLAST, a.s.

Elišky Junkové 798/6, Bosonohy
642 00 Brno

Zpracovatel Daniel Lipták

Telefon

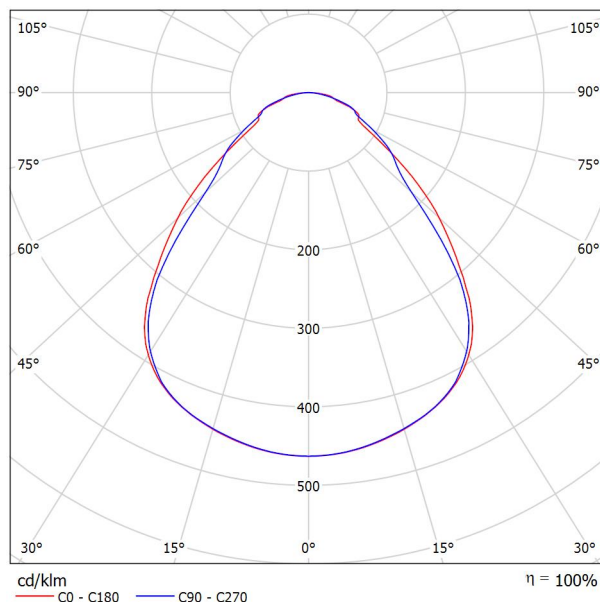
Fax

e-mail daniel.liptak@beghelli.cz

Beghelli SpA 70085 BACKLIGHT UGR19 36W 600X600 4K / Datový list svítidla

Výstup světla 1:

Obrázek svítidla najdete v našem katalogu svítidel.



Klasifikace svítidel dle CIE: 100

Kód CIE Flux Code: 61 87 97 100 100

Výstup světla 1:

| Vyhodnocení oslnění dle UGR | | | | | | | | | | | | |
|--|-----|---------------------------------|------|------|------|------|----------------------------------|------|------|------|------|--|
| ρ Strop | | 70 | 70 | 50 | 50 | 30 | 70 | 70 | 50 | 50 | 30 | |
| ρ Stěny | | 50 | 30 | 50 | 30 | 30 | 50 | 30 | 50 | 30 | 30 | |
| ρ Podlaha | | 20 | 20 | 20 | 20 | 20 | 20 | 20 | 20 | 20 | 20 | |
| Velikost místnosti | | Směr pohledu napříč k ose lampy | | | | | Podélný směr pohledu k ose lampy | | | | | |
| X | Y | | | | | | | | | | | |
| 2H | 2H | 15.3 | 16.4 | 15.5 | 16.6 | 16.8 | 15.3 | 16.4 | 15.5 | 16.6 | 16.8 | |
| | 3H | 16.2 | 17.2 | 16.5 | 17.5 | 17.7 | 16.2 | 17.2 | 16.5 | 17.5 | 17.8 | |
| | 4H | 16.6 | 17.6 | 16.9 | 17.8 | 18.1 | 16.7 | 17.6 | 17.0 | 17.9 | 18.2 | |
| | 6H | 17.1 | 18.0 | 17.4 | 18.3 | 18.6 | 17.0 | 17.9 | 17.4 | 18.2 | 18.5 | |
| | 8H | 17.3 | 18.1 | 17.6 | 18.5 | 18.8 | 17.1 | 18.0 | 17.5 | 18.3 | 18.6 | |
| 4H | 12H | 17.5 | 18.3 | 17.8 | 18.6 | 18.9 | 17.2 | 18.0 | 17.6 | 18.3 | 18.7 | |
| | 2H | 15.7 | 16.6 | 16.0 | 16.9 | 17.2 | 15.7 | 16.6 | 16.0 | 16.9 | 17.2 | |
| | 3H | 16.9 | 17.7 | 17.2 | 18.0 | 18.3 | 16.8 | 17.6 | 17.2 | 18.0 | 18.3 | |
| | 4H | 17.4 | 18.1 | 17.8 | 18.5 | 18.8 | 17.4 | 18.1 | 17.8 | 18.5 | 18.8 | |
| | 6H | 18.0 | 18.6 | 18.4 | 19.0 | 19.4 | 17.9 | 18.6 | 18.3 | 18.9 | 19.3 | |
| 8H | 12H | 18.3 | 18.9 | 18.7 | 19.3 | 19.7 | 18.1 | 18.7 | 18.6 | 19.1 | 19.5 | |
| | 2H | 18.5 | 19.0 | 19.0 | 19.4 | 19.9 | 18.3 | 18.8 | 18.7 | 19.2 | 19.6 | |
| | 4H | 17.6 | 18.2 | 18.1 | 18.6 | 19.0 | 17.6 | 18.2 | 18.1 | 18.6 | 19.0 | |
| | 6H | 18.3 | 18.8 | 18.8 | 19.2 | 19.7 | 18.3 | 18.8 | 18.8 | 19.2 | 19.7 | |
| | 8H | 18.7 | 19.1 | 19.2 | 19.6 | 20.0 | 18.7 | 19.1 | 19.2 | 19.5 | 20.0 | |
| 12H | 12H | 19.0 | 19.4 | 19.5 | 19.9 | 20.4 | 19.0 | 19.3 | 19.4 | 19.8 | 20.3 | |
| | 4H | 17.7 | 18.2 | 18.1 | 18.6 | 19.0 | 17.7 | 18.2 | 18.1 | 18.6 | 19.0 | |
| | 6H | 18.4 | 18.8 | 18.9 | 19.3 | 19.8 | 18.4 | 18.8 | 18.9 | 19.3 | 19.7 | |
| | 8H | 18.8 | 19.2 | 19.3 | 19.6 | 20.1 | 18.8 | 19.2 | 19.3 | 19.6 | 20.1 | |
| Variace polohy pozorovatele pro vzdálenosti svítidel S | | | | | | | | | | | | |
| S = 1.0H | | +0.2 / -0.3 | | | | | +0.3 / -0.4 | | | | | |
| S = 1.5H | | +0.5 / -0.9 | | | | | +0.6 / -0.7 | | | | | |
| S = 2.0H | | +1.1 / -1.0 | | | | | +1.1 / -1.1 | | | | | |
| Standardní tabulka | | BK05 | | | | | BK05 | | | | | |
| Korekturní sčítanec | | 1.2 | | | | | 1.2 | | | | | |
| Korigované oslnovací indexy, vztažené na 3600lm Celkový světelný tok | | | | | | | | | | | | |



BEGHELLI - ELPLAST, a.s.

Elišky Junkové 798/6, Bosonohy
642 00 Brno

Zpracovatel Daniel Lipták

Telefon

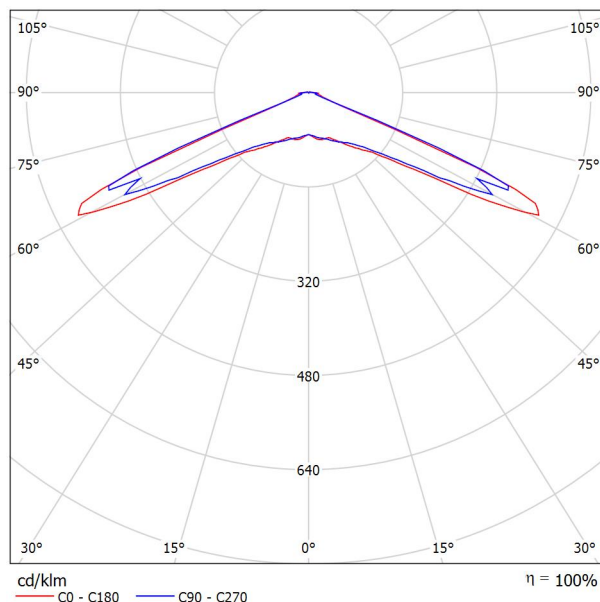
Fax

e-mail daniel.liptak@beghelli.cz

Beghelli SpA 19338 LLARG DWRC AT OPT 24W SA LTO SYM / Datový list svítidla

Výstup světla 1:

Obrázek svítidla najdete v našem katalogu svítidel.



Klasifikace svítidel dle CIE: 99

Kód CIE Flux Code: 16 48 96 99 100

Výstup světla 1:

| Vyhodnocení oslnění dle UGR | | | | | | | | | | | | |
|---|-----|------------------------------------|------|------|------|------|-------------------------------------|------|------|------|------|--|
| p Strop | | 70 | 70 | 50 | 50 | 30 | 70 | 70 | 50 | 50 | 30 | |
| p Stěny | | 50 | 30 | 50 | 30 | 30 | 50 | 30 | 50 | 30 | 30 | |
| p Podlaha | | 20 | 20 | 20 | 20 | 20 | 20 | 20 | 20 | 20 | 20 | |
| Velikost místnosti X Y | | Směr pohledu napříč k ose lampy | | | | | Podélný směr pohledu k ose lampy | | | | | |
| 2H | 2H | 26.9 | 28.7 | 27.3 | 29.0 | 29.3 | 26.2 | 28.0 | 26.5 | 28.3 | 28.6 | |
| | 3H | 29.1 | 30.7 | 29.4 | 31.0 | 31.4 | 28.4 | 30.1 | 28.8 | 30.4 | 30.7 | |
| | 4H | 29.0 | 30.5 | 29.4 | 30.9 | 31.2 | 28.4 | 29.9 | 28.7 | 30.2 | 30.6 | |
| | 6H | 28.9 | 30.4 | 29.3 | 30.7 | 31.1 | 28.3 | 29.7 | 28.7 | 30.1 | 30.4 | |
| | 8H | 28.9 | 30.3 | 29.3 | 30.7 | 31.0 | 28.2 | 29.6 | 28.6 | 30.0 | 30.4 | |
| | 12H | 28.9 | 30.2 | 29.3 | 30.6 | 31.0 | 28.2 | 29.5 | 28.6 | 29.9 | 30.3 | |
| 4H | 2H | 29.8 | 31.3 | 30.2 | 31.7 | 32.0 | 29.5 | 31.0 | 29.9 | 31.4 | 31.7 | |
| | 3H | 31.8 | 33.1 | 32.2 | 33.5 | 33.9 | 31.4 | 32.8 | 31.8 | 33.1 | 33.5 | |
| | 4H | 31.8 | 32.9 | 32.2 | 33.3 | 33.8 | 31.4 | 32.6 | 31.8 | 32.9 | 33.4 | |
| | 6H | 31.7 | 32.8 | 32.2 | 33.2 | 33.6 | 31.3 | 32.3 | 31.8 | 32.8 | 33.2 | |
| | 8H | 31.7 | 32.7 | 32.2 | 33.1 | 33.5 | 31.3 | 32.2 | 31.8 | 32.7 | 33.1 | |
| | 12H | 31.7 | 32.6 | 32.2 | 33.0 | 33.5 | 31.3 | 32.1 | 31.8 | 32.6 | 33.1 | |
| 8H | 4H | 32.0 | 33.0 | 32.5 | 33.4 | 33.8 | 31.7 | 32.6 | 32.1 | 33.0 | 33.5 | |
| | 6H | 32.0 | 32.8 | 32.5 | 33.2 | 33.7 | 31.7 | 32.4 | 32.1 | 32.9 | 33.4 | |
| | 8H | 32.1 | 32.7 | 32.6 | 33.2 | 33.7 | 31.7 | 32.3 | 32.2 | 32.8 | 33.3 | |
| | 12H | 32.1 | 32.6 | 32.6 | 33.1 | 33.6 | 31.7 | 32.2 | 32.2 | 32.7 | 33.2 | |
| 12H | 4H | 32.0 | 32.8 | 32.5 | 33.3 | 33.8 | 31.7 | 32.5 | 32.1 | 33.0 | 33.4 | |
| | 6H | 32.0 | 32.7 | 32.5 | 33.1 | 33.6 | 31.7 | 32.3 | 32.2 | 32.8 | 33.3 | |
| | 8H | 32.1 | 32.6 | 32.6 | 33.1 | 33.6 | 31.7 | 32.2 | 32.2 | 32.7 | 33.2 | |
| Variace polohy pozorovatele pro vzdálenosti svítidel S | | | | | | | | | | | | |
| S = 1.0H | | +1.2 / -1.5 | | | | | +1.2 / -1.4 | | | | | |
| S = 1.5H | | +2.6 / -4.9 | | | | | +2.5 / -5.0 | | | | | |
| S = 2.0H | | +3.5 / -7.8 | | | | | +3.6 / -8.5 | | | | | |
| Standardní tabulka | | --- | | | | | --- | | | | | |
| Korekturní sčítanec | | --- | | | | | --- | | | | | |
| Korigované oslňovací indexy, vztaheny na 238lm Celkový světelný tok | | | | | | | | | | | | |



BEGHELLI - ELPLAST, a.s.

Elišky Junkové 798/6, Bosonohy
642 00 Brno

Zpracovatel Daniel Lipták

Telefon

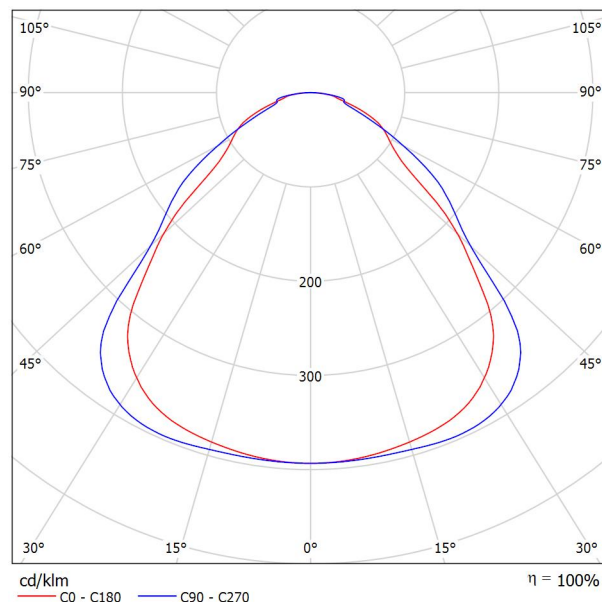
Fax

e-mail daniel.liptak@beghelli.cz

Beghelli 40107 LED PANEL 418 M600 U19 C90 SD 4K / Datový list svítidla

Výstup světla 1:

Obrázek svítidla najdete v našem katalogu svítidel.



Klasifikace svítidel dle CIE: 100

Kód CIE Flux Code: 57 86 97 100 100

Výstup světla 1:

| Vyhodnocení oslnění dle UGR | | | | | | | | | | | |
|--|------------------------------------|-------------|------|------|------|-------------------------------------|-------------|------|------|------|------|
| ρ Strop | 70 | 70 | 50 | 50 | 30 | 70 | 70 | 50 | 50 | 30 | 30 |
| ρ Stěny | 50 | 30 | 50 | 30 | 30 | 50 | 30 | 50 | 30 | 30 | 30 |
| ρ Podlaha | 20 | 20 | 20 | 20 | 20 | 20 | 20 | 20 | 20 | 20 | 20 |
| Velikost místnosti X Y | Směr pohledu napříč k ose lampy | | | | | Podélný směr pohledu k ose lampy | | | | | |
| 2H | 2H | 16.2 | 17.4 | 16.5 | 17.6 | 17.8 | 16.3 | 17.5 | 16.6 | 17.7 | 17.9 |
| | 3H | 17.2 | 18.3 | 17.5 | 18.6 | 18.8 | 17.3 | 18.3 | 17.6 | 18.6 | 18.9 |
| | 4H | 17.7 | 18.7 | 18.0 | 18.9 | 19.2 | 17.7 | 18.7 | 18.0 | 19.0 | 19.2 |
| | 6H | 18.0 | 19.0 | 18.4 | 19.3 | 19.6 | 18.2 | 19.1 | 18.5 | 19.4 | 19.7 |
| | 8H | 18.2 | 19.1 | 18.6 | 19.4 | 19.7 | 18.4 | 19.3 | 18.7 | 19.6 | 19.9 |
| 4H | 12H | 18.3 | 19.2 | 18.7 | 19.5 | 19.8 | 18.5 | 19.4 | 18.9 | 19.7 | 20.0 |
| | 2H | 16.6 | 17.6 | 16.9 | 17.9 | 18.1 | 16.8 | 17.8 | 17.1 | 18.0 | 18.3 |
| | 3H | 17.7 | 18.6 | 18.1 | 18.9 | 19.2 | 18.0 | 18.8 | 18.3 | 19.1 | 19.5 |
| | 4H | 18.3 | 19.1 | 18.7 | 19.4 | 19.8 | 18.5 | 19.2 | 18.9 | 19.6 | 19.9 |
| | 6H | 18.9 | 19.5 | 19.3 | 19.9 | 20.3 | 19.1 | 19.8 | 19.5 | 20.1 | 20.5 |
| 8H | 8H | 19.1 | 19.7 | 19.6 | 20.1 | 20.5 | 19.4 | 20.0 | 19.8 | 20.4 | 20.8 |
| | 12H | 19.3 | 19.8 | 19.8 | 20.3 | 20.7 | 19.6 | 20.1 | 20.0 | 20.6 | 21.0 |
| | 4H | 18.6 | 19.2 | 19.0 | 19.6 | 20.0 | 18.7 | 19.3 | 19.1 | 19.7 | 20.1 |
| | 6H | 19.4 | 19.9 | 19.8 | 20.3 | 20.7 | 19.5 | 19.9 | 19.9 | 20.4 | 20.8 |
| | 8H | 19.7 | 20.1 | 20.2 | 20.6 | 21.1 | 19.8 | 20.3 | 20.3 | 20.7 | 21.2 |
| 12H | 12H | 20.0 | 20.3 | 20.5 | 20.8 | 21.3 | 20.1 | 20.5 | 20.6 | 21.0 | 21.5 |
| | 4H | 18.6 | 19.2 | 19.1 | 19.6 | 20.0 | 18.7 | 19.3 | 19.2 | 19.7 | 20.1 |
| | 6H | 19.4 | 19.9 | 19.9 | 20.3 | 20.8 | 19.5 | 20.0 | 20.0 | 20.4 | 20.9 |
| | 8H | 19.8 | 20.2 | 20.3 | 20.7 | 21.2 | 20.0 | 20.3 | 20.5 | 20.8 | 21.3 |
| Variace polohy pozorovatele pro vzdálenosti svítidel S | | | | | | | | | | | |
| S = 1.0H | | +0.3 / -0.4 | | | | | +0.3 / -0.3 | | | | |
| S = 1.5H | | +0.6 / -0.8 | | | | | +0.6 / -0.7 | | | | |
| S = 2.0H | | +0.8 / -1.1 | | | | | +1.1 / -1.3 | | | | |
| Standardní tabulka | | BK05 | | | | | BK05 | | | | |
| Korekturní sčítanec | | 2.2 | | | | | 2.3 | | | | |
| Korigované oslňovací indexy, vztažené na 4000lm Celkový světelný tok | | | | | | | | | | | |



BEGHELLI - ELPLAST,a.s.

Elišky Junkové 798/6, Bosonohy
642 00 Brno

Zpracovatel Daniel Lipták

Telefon

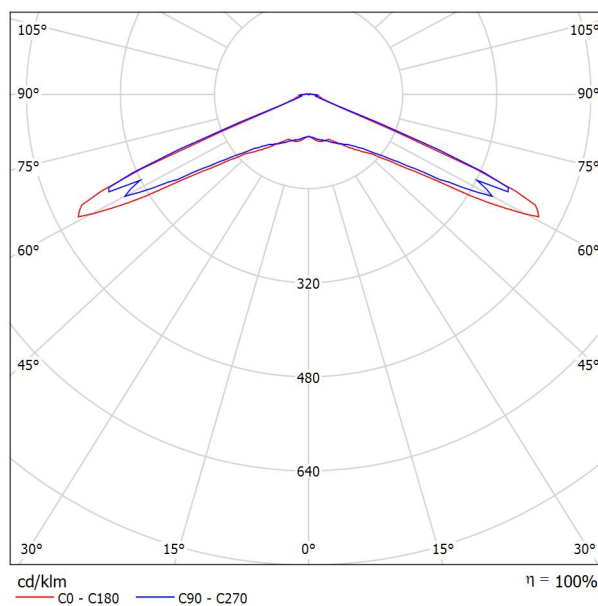
Fax

e-mail daniel.liptak@beghelli.cz

Beghelli SpA - WIDE 19328 L.LARG DWCL AT OPT 24W SA LTO SYM / Datový list svítidla

Výstup světla 1:

Obrázek svítidla najdete v našem katalogu svítidel.



Klasifikace svítidel dle CIE: 99

Kód CIE Flux Code: 16 48 96 99 100

Výstup světla 1:

| Vyhodnocení oslnění dle UGR | | | | | | | | | | | | |
|---|---------------------------------|------|------|------|------|----------------------------------|------|------|------|------|------|----|
| p Strop | 70 | 70 | 50 | 50 | 30 | 70 | 70 | 50 | 50 | 30 | 70 | 70 |
| p Stěny | 50 | 30 | 50 | 30 | 30 | 50 | 30 | 50 | 30 | 30 | 50 | 30 |
| p Podlaha | 20 | 20 | 20 | 20 | 20 | 20 | 20 | 20 | 20 | 20 | 20 | 20 |
| Velikost místnosti | Směr pohledu napříč k ose lampy | | | | | Podélný směr pohledu k ose lampy | | | | | | |
| X Y | | | | | | | | | | | | |
| 2H | 2H | 22.4 | 24.1 | 22.7 | 24.4 | 24.7 | 21.6 | 23.4 | 22.0 | 23.7 | 24.0 | |
| | 3H | 24.5 | 26.1 | 24.9 | 26.5 | 26.8 | 23.9 | 25.5 | 24.2 | 25.8 | 26.2 | |
| | 4H | 24.4 | 26.0 | 24.8 | 26.3 | 26.7 | 23.8 | 25.3 | 24.2 | 25.7 | 26.0 | |
| | 6H | 24.4 | 25.8 | 24.8 | 26.1 | 26.5 | 23.7 | 25.1 | 24.1 | 25.5 | 25.9 | |
| | 8H | 24.3 | 25.7 | 24.7 | 26.1 | 26.5 | 23.7 | 25.0 | 24.1 | 25.4 | 25.8 | |
| 4H | 12H | 24.3 | 25.6 | 24.7 | 26.0 | 26.4 | 23.6 | 25.0 | 24.1 | 25.3 | 25.7 | |
| | 2H | 25.2 | 26.8 | 25.6 | 27.1 | 27.5 | 24.9 | 26.5 | 25.3 | 26.8 | 27.1 | |
| | 3H | 27.2 | 28.6 | 27.6 | 28.9 | 29.3 | 26.9 | 28.2 | 27.3 | 28.6 | 28.9 | |
| | 4H | 27.2 | 28.4 | 27.6 | 28.8 | 29.2 | 26.8 | 28.0 | 27.2 | 28.4 | 28.8 | |
| | 6H | 27.2 | 28.2 | 27.6 | 28.6 | 29.0 | 26.7 | 27.8 | 27.2 | 28.2 | 28.6 | |
| 8H | 8H | 27.1 | 28.1 | 27.6 | 28.5 | 29.0 | 26.7 | 27.7 | 27.2 | 28.1 | 28.5 | |
| | 12H | 27.1 | 28.0 | 27.6 | 28.4 | 28.9 | 26.7 | 27.6 | 27.2 | 28.0 | 28.5 | |
| | 4H | 27.4 | 28.4 | 27.9 | 28.8 | 29.3 | 27.1 | 28.0 | 27.6 | 28.5 | 28.9 | |
| | 6H | 27.4 | 28.2 | 27.9 | 28.7 | 29.1 | 27.1 | 27.8 | 27.6 | 28.3 | 28.8 | |
| | 8H | 27.5 | 28.1 | 28.0 | 28.6 | 29.1 | 27.1 | 27.7 | 27.6 | 28.2 | 28.7 | |
| 12H | 12H | 27.5 | 28.0 | 28.0 | 28.5 | 29.1 | 27.1 | 27.6 | 27.6 | 28.1 | 28.7 | |
| | 4H | 27.4 | 28.3 | 27.9 | 28.7 | 29.2 | 27.1 | 27.9 | 27.6 | 28.4 | 28.8 | |
| | 6H | 27.4 | 28.1 | 27.9 | 28.6 | 29.1 | 27.1 | 27.7 | 27.6 | 28.2 | 28.7 | |
| | 8H | 27.5 | 28.0 | 28.0 | 28.5 | 29.0 | 27.1 | 27.6 | 27.6 | 28.1 | 28.6 | |
| | | | | | | | | | | | | |
| Variace polohy pozorovatele pro vzdálenosti svítidel S | | | | | | | | | | | | |
| S = 1.0H | +1.2 / -1.5 | | | | | +1.2 / -1.4 | | | | | | |
| S = 1.5H | +2.6 / -4.9 | | | | | +2.5 / -5.0 | | | | | | |
| S = 2.0H | +3.5 / -7.8 | | | | | +3.6 / -8.5 | | | | | | |
| Standardní tabulka | --- | | | | | --- | | | | | | |
| Korekturní sčítanec | --- | | | | | --- | | | | | | |
| Korigované oslňovací indice, vztaženy na 238lm Celkový světelný tok | | | | | | | | | | | | |



BEGHELLI - ELPLAST, a.s.

Elišky Junkové 798/6, Bosonohy
642 00 Brno

Zpracovatel Daniel Lipták

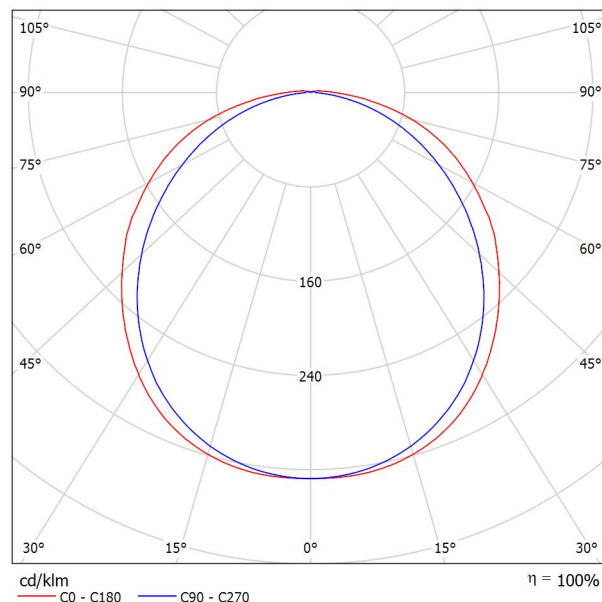
Telefon

Fax

e-mail daniel.liptak@beghelli.cz

Beghelli SpA 40004 BS100 LED REGOLABILE H M1280 4K_51W / Datový list svítidla**Výstup světla 1:**

Obrázek svítidla najdete v našem katalogu svítidel.



Klasifikace svítidel dle CIE: 98

Kód CIE Flux Code: 45 75 93 98 100

Výstup světla 1:

| Vyhodnocení oslnění dle UGR | | | | | | | | | | | | |
|--|-----|------------------------------------|------|------|------|------|-------------------------------------|------|------|------|------|--|
| p Strop | | 70 | 70 | 50 | 50 | 30 | 70 | 70 | 50 | 50 | 30 | |
| p Stěny | | 50 | 30 | 50 | 30 | 30 | 50 | 30 | 50 | 30 | 30 | |
| p Podlaha | | 20 | 20 | 20 | 20 | 20 | 20 | 20 | 20 | 20 | 20 | |
| Velikost místnosti X Y | | Směr pohledu napříč k ose lampy | | | | | Podélný směr pohledu k ose lampy | | | | | |
| 2H | 2H | 20.1 | 21.4 | 20.4 | 21.7 | 21.9 | 19.7 | 21.1 | 20.0 | 21.3 | 21.6 | |
| | 3H | 21.7 | 22.9 | 22.1 | 23.2 | 23.6 | 21.1 | 22.4 | 21.5 | 22.7 | 23.0 | |
| | 4H | 22.4 | 23.6 | 22.8 | 23.9 | 24.2 | 21.7 | 22.9 | 22.1 | 23.2 | 23.5 | |
| | 6H | 23.0 | 24.1 | 23.4 | 24.4 | 24.7 | 22.1 | 23.2 | 22.5 | 23.5 | 23.9 | |
| | 8H | 23.2 | 24.2 | 23.6 | 24.5 | 24.9 | 22.2 | 23.2 | 22.6 | 23.6 | 23.9 | |
| 4H | 12H | 23.3 | 24.3 | 23.7 | 24.7 | 25.0 | 22.3 | 23.2 | 22.7 | 23.6 | 24.0 | |
| | 2H | 20.7 | 21.8 | 21.1 | 22.2 | 22.5 | 20.4 | 21.6 | 20.8 | 21.9 | 22.2 | |
| | 3H | 22.6 | 23.6 | 23.0 | 23.9 | 24.3 | 22.1 | 23.0 | 22.5 | 23.4 | 23.8 | |
| | 4H | 23.4 | 24.3 | 23.9 | 24.7 | 25.1 | 22.8 | 23.6 | 23.2 | 24.0 | 24.4 | |
| | 6H | 24.1 | 24.9 | 24.6 | 25.3 | 25.8 | 23.3 | 24.0 | 23.7 | 24.5 | 24.9 | |
| 8H | 8H | 24.4 | 25.1 | 24.8 | 25.5 | 26.0 | 23.4 | 24.1 | 23.9 | 24.6 | 25.0 | |
| | 12H | 24.6 | 25.2 | 25.0 | 25.7 | 26.1 | 23.5 | 24.2 | 24.0 | 24.6 | 25.1 | |
| | 4H | 23.8 | 24.5 | 24.2 | 24.9 | 25.4 | 23.2 | 23.9 | 23.6 | 24.3 | 24.8 | |
| | 6H | 24.6 | 25.2 | 25.1 | 25.7 | 26.2 | 23.9 | 24.5 | 24.4 | 24.9 | 25.4 | |
| | 8H | 25.0 | 25.5 | 25.5 | 26.0 | 26.5 | 24.1 | 24.6 | 24.6 | 25.1 | 25.6 | |
| 12H | 12H | 25.3 | 25.7 | 25.8 | 26.2 | 26.8 | 24.3 | 24.7 | 24.8 | 25.2 | 25.8 | |
| | 4H | 23.8 | 24.4 | 24.3 | 24.9 | 25.4 | 23.2 | 23.9 | 23.7 | 24.3 | 24.8 | |
| | 6H | 24.7 | 25.2 | 25.2 | 25.7 | 26.2 | 24.0 | 24.5 | 24.5 | 25.0 | 25.5 | |
| | 8H | 25.1 | 25.6 | 25.6 | 26.1 | 26.6 | 24.3 | 24.8 | 24.8 | 25.3 | 25.8 | |
| Variace polohy pozorovatele pro vzdálenosti svítidel S | | | | | | | | | | | | |
| S = 1.0H | | +0.1 / -0.1 | | | | | +0.1 / -0.1 | | | | | |
| S = 1.5H | | +0.2 / -0.3 | | | | | +0.2 / -0.3 | | | | | |
| S = 2.0H | | +0.3 / -0.5 | | | | | +0.4 / -0.6 | | | | | |
| Standardní tabulka | | BK07 | | | | | BK06 | | | | | |
| Korekturní sčítanec | | 8.2 | | | | | 7.0 | | | | | |
| Korigované oslňovací indexy, vztaženy na 8000lm Celkový světelný tok | | | | | | | | | | | | |

BEGHELLI - ELPLAST, a.s.

Elišky Junkové 798/6, Bosonohy
642 00 Brno

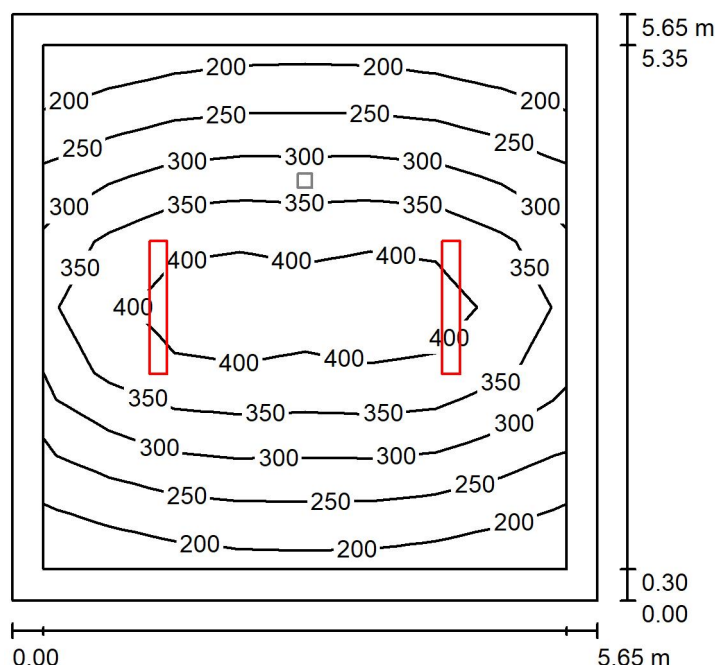
Zpracovatel Daniel Lipták

Telefon

Fax

e-mail daniel.liptak@beghelli.cz

1.209 Strojovna VZT / Světelná scéna 1 / Shrnutí



Výška místnosti: 3.500 m, Montážní výška: 3.500 m, Činitel údržby: 0.80

Hodnoty v Lux, Měřítko 1:73

| Plocha | ρ [%] | E_m [lx] | E_{min} [lx] | E_{max} [lx] | E_{min} / E_m |
|--------------------|------------|------------|----------------|----------------|-----------------|
| Uživatelská úroveň | / | 315 | 190 | 435 | 0.604 |
| Podlaha | 20 | 234 | 139 | 322 | 0.594 |
| Strop | 70 | 73 | 46 | 198 | 0.630 |
| Stěny (4) | 50 | 153 | 70 | 387 | / |

Uživatelská úroveň:

Výška: 0.850 m
 Rastr: 8 x 8 Body
 Okrajová zóna: 0.300 m

Kusovník svítidel

| Č. | ks | Označení (Opravný faktor) | Φ (Svítidlo) [lm] | Φ (Zdroje:) [lm] | P [W] |
|---------|----|--|------------------------|-----------------------|-------|
| 1 | 2 | Beghelli SpA 40004 BS100 LED REGOLABILE H M1280 4K_51W (1.000) | 8000 | 8000 | 51.0 |
| Celkem: | | | 15999 | 16000 | 102.0 |

Specifický příkon: $3.20 \text{ W/m}^2 = 1.02 \text{ W/m}^2/100 \text{ lx}$ (Základní plocha: 31.92 m^2)



BEGHELLI - ELPLAST, a.s.

Elišky Junkové 798/6, Bosonohy
642 00 Brno

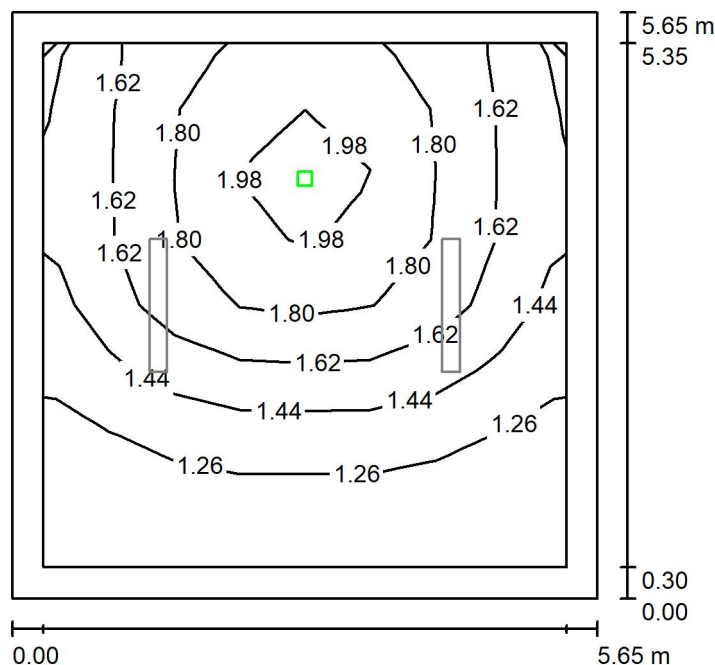
Zpracovatel Daniel Lipták

Telefon

Fax

e-mail daniel.liptak@beghelli.cz

1.209 Strojovna VZT / Světelná scéna 2 / Shrnutí



Výška místnosti: 3.500 m, Montážní výška: 3.500 m, Činitel údržby: 0.80

Hodnoty v Lux, Měřítko 1:73

| Plocha | ρ [%] | E_m [lx] | E_{min} [lx] | E_{max} [lx] | E_{min} / E_m |
|--------------------|------------|------------|----------------|----------------|-----------------|
| Uživatelská úroveň | / | 1.56 | 1.14 | 2.04 | 0.731 |
| Podlaha | 20 | 0.94 | 0.65 | 1.20 | 0.688 |
| Strop | 70 | 0.08 | 0.00 | 85 | 0.003 |
| Stěny (4) | 50 | 2.00 | 0.03 | 23 | / |

Uživatelská úroveň:

Výška: 0.850 m
 Rastr: 8 x 8 Body
 Okrajová zóna: 0.300 m

Scéna s nouzovým osvětlením (EN 1838):

Vypočítává se pouze přímé světlo. Podíl odraženého světla se nebere v úvahu.

Kusovník svítidel

| Č. | ks | Označení (Opravný faktor) | Φ (Svítidlo) [lm] | Φ (Zdroje:) [lm] | P [W] |
|---------|----|---|------------------------|-----------------------|-------|
| 1 | 1 | Beghelli SpA - WIDE 19328 L.LARG DWCL AT OPT 24W SA LTO SYM (1.000) | 238 | 238 | 1.0 |
| Celkem: | | | 238 | 238 | 1.0 |

Specifický příkon: $0.03 \text{ W/m}^2 = 2.01 \text{ W/m}^2/100 \text{ lx}$ (Základní plocha: 31.92 m^2)



BEGHELLI - ELPLAST, a.s.

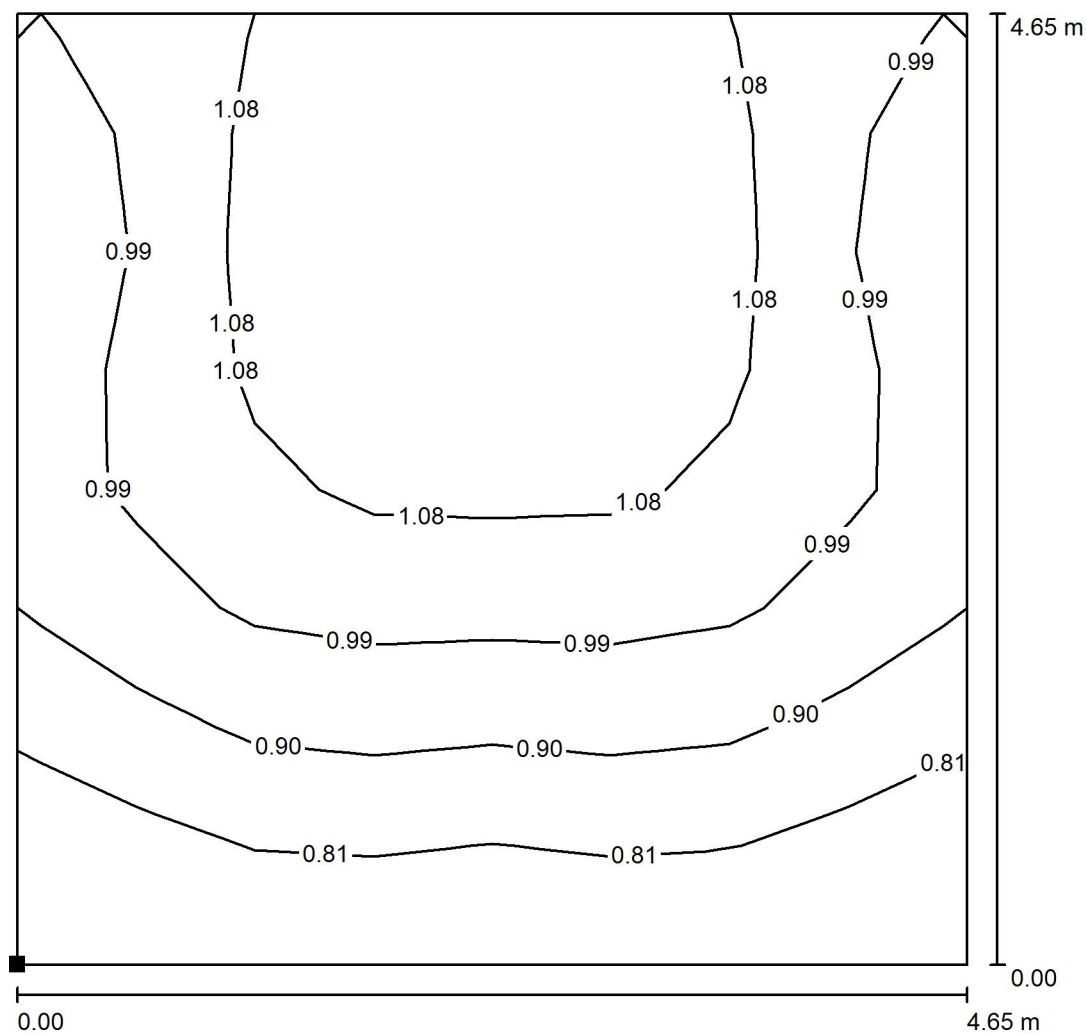
Elišky Junkové 798/6, Bosonohy
642 00 Brno

Zpracovatel Daniel Lipták

Telefon

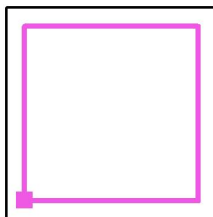
Fax

e-mail daniel.liptak@beghelli.cz

1.209 Strojovna VZT / Světelná scéna 2 / Protipaniková plocha 1 / Isolinie (E, kolmo)

Hodnoty v Lux, Měřítko 1 : 37

Poloha plochy v místnosti:
Označený bod:
(1.000 m, 29.807 m, 0.000 m)



Rastr: 8 x 8 Body

 E_m [lx]
0.99

 E_{min} [lx]
0.73

 E_{max} [lx]
1.19

 E_{min} / E_m
0.736

 E_{min} / E_{max}
0.616



BEGHELLI - ELPLAST,a.s.

Elišky Junkové 798/6, Bosonohy
642 00 Brno

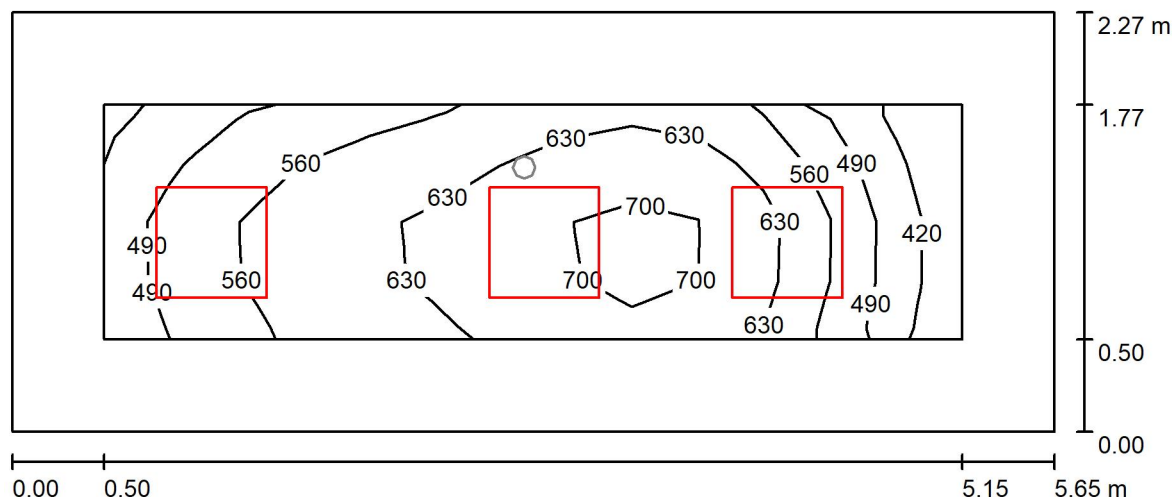
Zpracovatel Daniel Lipták

Telefon

Fax

e-mail daniel.liptak@beghelli.cz

1.210 Ovládvna / Světelná scéna 1 / Shrnutí



Výška místnosti: 2.700 m, Montážní výška: 2.700 m, Činitel údržby: 0.80

Hodnoty v Lux, Měřítko 1:41

| Plocha | ρ [%] | E_m [lx] | E_{min} [lx] | E_{max} [lx] | E_{min} / E_m |
|--------------------|------------|------------|----------------|----------------|-----------------|
| Uživatelská úroveň | / | 590 | 383 | 730 | 0.649 |
| Podlaha | 20 | 367 | 198 | 486 | 0.540 |
| Strop | 70 | 93 | 60 | 111 | 0.641 |
| Stěny (4) | 50 | 209 | 73 | 383 | / |

Uživatelská úroveň:

Výška: 0.850 m
 Rastr: 13 x 4 Body
 Okrajová zóna: 0.500 m

Kusovník svítidel

| Č. | ks | Označení (Opravný faktor) | Φ (Svítidlo) [lm] | Φ (Zdroje:) [lm] | P [W] |
|---------|----|--|------------------------|-----------------------|-------|
| 1 | 3 | Beghelli SpA 70085 BACKLIGHT UGR19 36W 600X600 4K (1.000) | 3600 | 3600 | 36.0 |
| Celkem: | | | 10799 | 10800 | 108.0 |

Specifický příkon: $8.42 \text{ W/m}^2 = 1.43 \text{ W/m}^2/100 \text{ lx}$ (Základní plocha: 12.83 m^2)

BEGHELLI - ELPLAST,a.s.

Elišky Junkové 798/6, Bosonohy
642 00 Brno

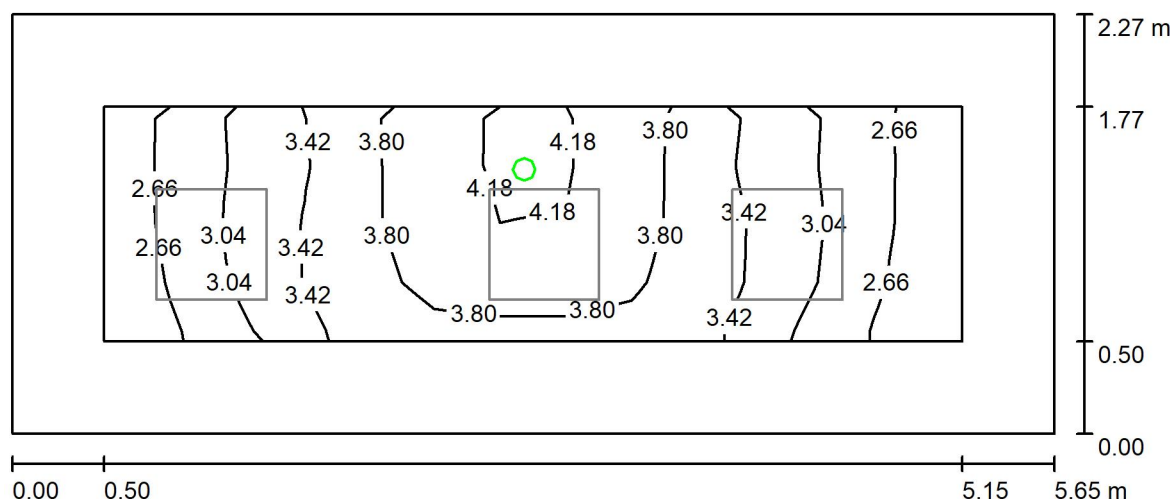
Zpracovatel Daniel Lipták

Telefon

Fax

e-mail daniel.liptak@beghelli.cz

1.210 Ovládvna / Světelná scéna 2 / Shrnutí



Výška místnosti: 2.700 m, Montážní výška: 2.700 m, Činitel údržby: 0.80

Hodnoty v Lux, Měřítko 1:41

| Plocha | ρ [%] | E_m [lx] | E_{min} [lx] | E_{max} [lx] | E_{min} / E_m |
|--------------------|------------|------------|----------------|----------------|-----------------|
| Uživatelská úroveň | / | 3.39 | 2.42 | 4.30 | 0.713 |
| Podlaha | 20 | 1.66 | 1.19 | 2.02 | 0.713 |
| Strop | 70 | 0.19 | 0.00 | 174 | 0.000 |
| Stěny (4) | 50 | 3.90 | 0.12 | 86 | / |

Uživatelská úroveň:

Výška: 0.850 m
 Rastr: 13 x 4 Body
 Okrajová zóna: 0.500 m

Scéna s nouzovým osvětlením (EN 1838):

Vypočítává se pouze přímé světlo. Podíl odraženého světla se nebere v úvahu.

Kusovník svítidel

| Č. | ks | Označení (Opravný faktor) | Φ (Svítidlo) [lm] | Φ (Zdroje:) [lm] | P [W] |
|---------|----|---|------------------------|-----------------------|-------|
| 1 | 1 | Beghelli SpA 19338 LLARG DWRC AT OPT 24W SA LTO SYM (1.000) | 238 | 238 | 1.0 |
| Celkem: | | | 238 | 238 | 1.0 |

Specifický příkon: $0.08 \text{ W/m}^2 = 2.30 \text{ W/m}^2/100 \text{ lx}$ (Základní plocha: 12.83 m^2)



BEGHELLI - ELPLAST,a.s.

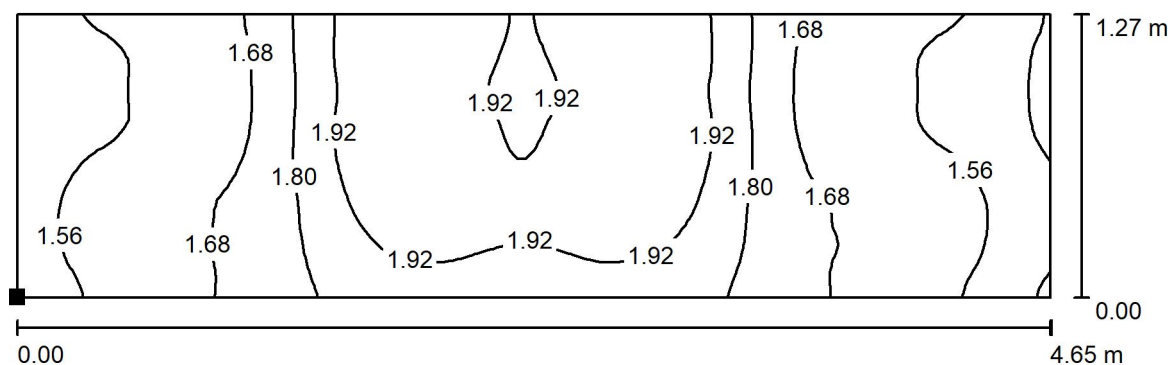
Elišky Junkové 798/6, Bosonohy
642 00 Brno

Zpracovatel Daniel Lipták

Telefon

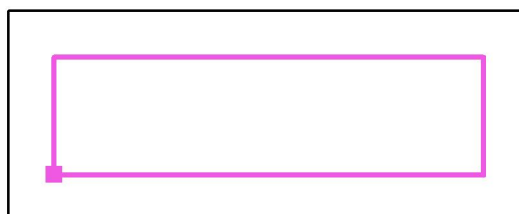
Fax

e-mail daniel.liptak@beghelli.cz

1.210 Ovládovna / Světelná scéna 2 / Protipaniková plocha 1 / Isolinie (E, kolmo)

Hodnoty v Lux, Měřítko 1 : 34

Poloha plochy v místnosti:
Označený bod:
(1.000 m, 27.357 m, 0.000 m)



Rastr: 128 x 32 Body

 E_m [lx]
1.75

 E_{min} [lx]
1.42

 E_{max} [lx]
2.02

 E_{min} / E_m
0.810

 E_{min} / E_{max}
0.702

BEGHELLI - ELPLAST,a.s.

Elišky Junkové 798/6, Bosonohy
642 00 Brno

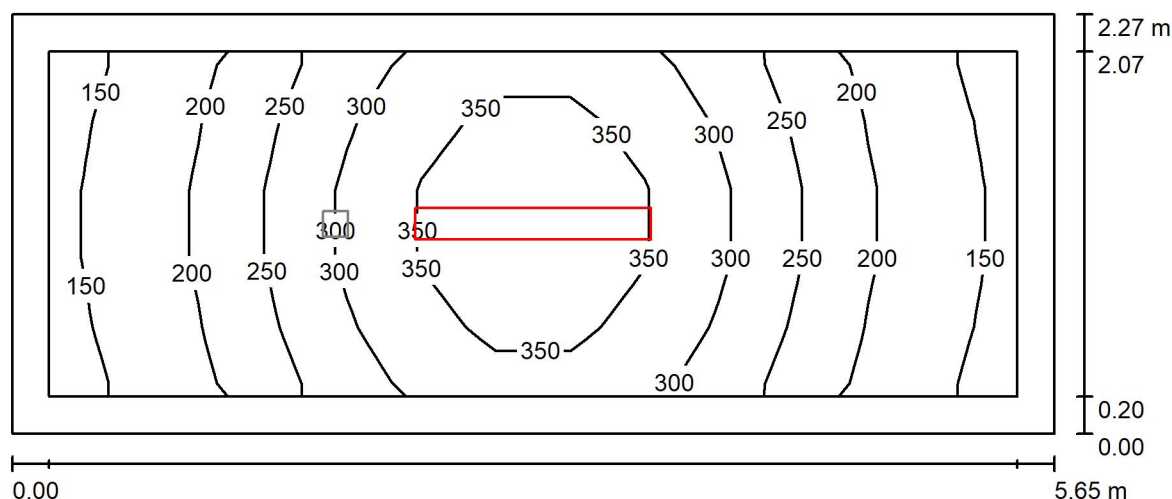
Zpracovatel Daniel Lipták

Telefon

Fax

e-mail daniel.liptak@beghelli.cz

1.212 Technická místnost / Světelná scéna 1 / Shrnutí



Výška místnosti: 3.500 m, Montážní výška: 3.500 m, Činitel údržby: 0.80

Hodnoty v Lux, Měřítko 1:41

| Plocha | ρ [%] | E_m [lx] | E_{min} [lx] | E_{max} [lx] | E_{min} / E_m |
|--------------------|------------|------------|----------------|----------------|-----------------|
| Uživatelská úroveň | / | 261 | 148 | 391 | 0.568 |
| Podlaha | 20 | 183 | 112 | 249 | 0.612 |
| Strop | 70 | 83 | 43 | 219 | 0.515 |
| Stěny (4) | 50 | 151 | 59 | 533 | / |

Uživatelská úroveň:

Výška: 0.850 m
 Rastr: 13 x 5 Body
 Okrajová zóna: 0.200 m

Kusovník svítidel

| Č. | ks | Označení (Opravný faktor) | Φ (Svítidlo) [lm] | Φ (Zdroje:) [lm] | P [W] |
|---------|----|--|------------------------|-----------------------|-------|
| 1 | 1 | Beghelli SpA 40004 BS100 LED REGOLABILE H M1280 4K_51W (1.000) | 8000 | 8000 | 51.0 |
| Celkem: | | | 8000 | 8000 | 51.0 |

Specifický příkon: $3.98 \text{ W/m}^2 = 1.52 \text{ W/m}^2/100 \text{ lx}$ (Základní plocha: 12.83 m^2)

BEGHELLI - ELPLAST,a.s.

Elišky Junkové 798/6, Bosonohy
642 00 Brno

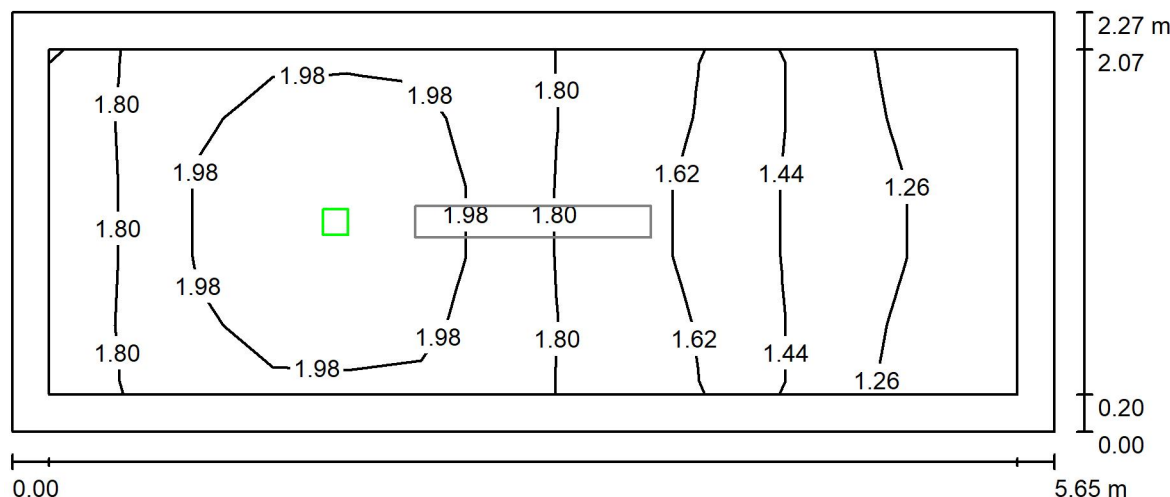
Zpracovatel Daniel Lipták

Telefon

Fax

e-mail daniel.liptak@beghelli.cz

1.212 Technická místnost / Světelná scéna 2 / Shrnutí



Výška místnosti: 3.500 m, Montážní výška: 3.500 m, Činitel údržby: 0.80

Hodnoty v Lux, Měřítko 1:41

| Plocha | ρ [%] | E_m [lx] | E_{min} [lx] | E_{max} [lx] | E_{min} / E_m |
|--------------------|------------|------------|----------------|----------------|-----------------|
| Uživatelská úroveň | / | 1.71 | 1.18 | 2.09 | 0.692 |
| Podlaha | 20 | 1.02 | 0.71 | 1.20 | 0.691 |
| Strop | 70 | 0.18 | 0.00 | 87 | 0.005 |
| Stěny (4) | 50 | 3.15 | 0.06 | 44 | / |

Uživatelská úroveň:

Výška: 0.850 m
 Rastr: 13 x 5 Body
 Okrajová zóna: 0.200 m

Scéna s nouzovým osvětlením (EN 1838):

Vypočítává se pouze přímé světlo. Podíl odraženého světla se nebere v úvahu.

Kusovník svítidel

| Č. | ks | Označení (Opravný faktor) | Φ (Svítidlo) [lm] | Φ (Zdroje:) [lm] | P [W] |
|---------|----|--|------------------------|-----------------------|-------|
| 1 | 1 | Beghelli SpA - WIDE 19328 L.LARG DWCL AT OPT 24W SA LTO SYM (1.000) | 238 | 238 | 1.0 |
| Celkem: | | | 238 | 238 | 1.0 |

Specifický příkon: $0.08 \text{ W/m}^2 = 4.57 \text{ W/m}^2/100 \text{ lx}$ (Základní plocha: 12.83 m^2)



BEGHELLI - ELPLAST,a.s.

Elišky Junkové 798/6, Bosonohy
642 00 Brno

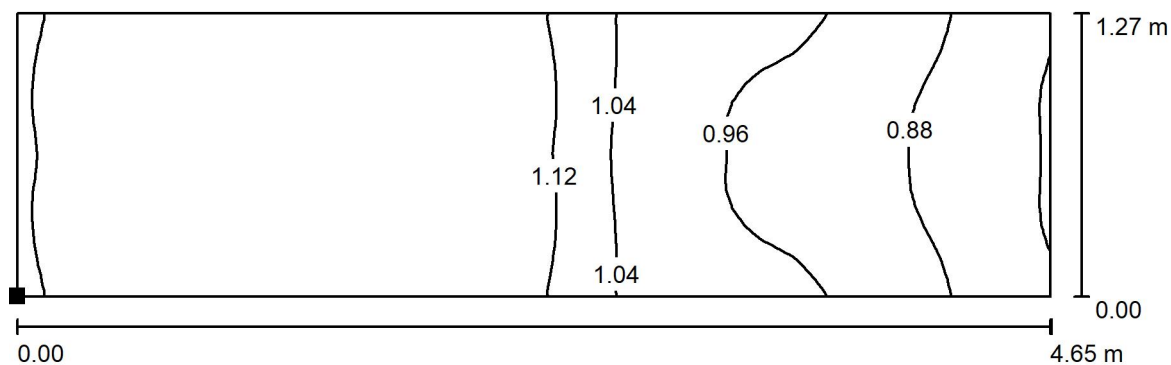
Zpracovatel Daniel Lipták

Telefon

Fax

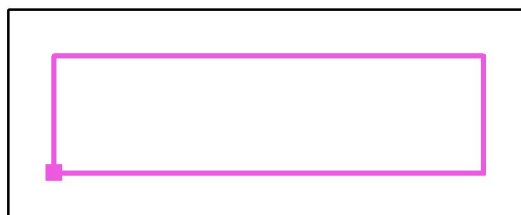
e-mail daniel.liptak@beghelli.cz

1.212 Technická místnost / Světelná scéna 2 / Protipaniková plocha 1 / Isolinie (E, kolmo)



Poloha plochy v místnosti:
Označený bod:
(1.000 m, 17.457 m, 0.000 m)

Hodnoty v Lux, Měřítko 1 : 34



Rastr: 64 x 16 Body

 E_m [lx]
1.06

 E_{min} [lx]
0.80

 E_{max} [lx]
1.20

 E_{min} / E_m
0.754

 E_{min} / E_{max}
0.664



BEGHELLI - ELPLAST,a.s.

Elišky Junkové 798/6, Bosonohy
642 00 Brno

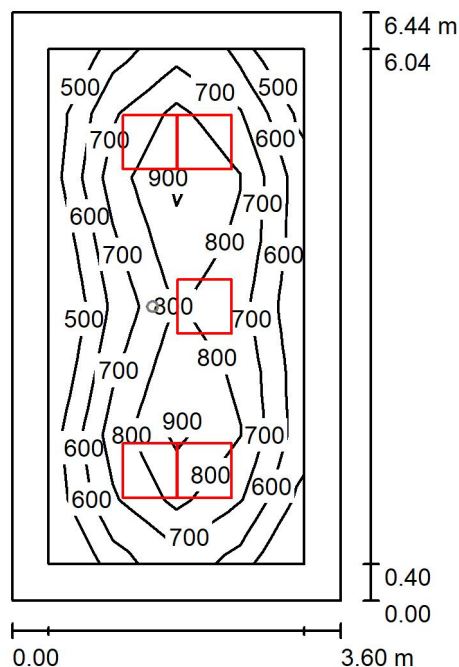
Zpracovatel Daniel Lipták

Telefon

Fax

e-mail daniel.liptak@beghelli.cz

1.208 Přípravná / Světelná scéna 1 / Shrnutí



Výška místnosti: 2.600 m, Montážní výška: 2.600 m, Činitel údržby: 0.80

Hodnoty v Lux, Měřítko 1:83

| Plocha | ρ [%] | E_m [lx] | E_{min} [lx] | E_{max} [lx] | E_{min} / E_m |
|--------------------|------------|------------|----------------|----------------|-----------------|
| Uživatelská úroveň | / | 733 | 486 | 963 | 0.663 |
| Podlaha | 20 | 486 | 271 | 671 | 0.557 |
| Strop | 70 | 106 | 74 | 124 | 0.695 |
| Stěny (4) | 50 | 237 | 91 | 399 | / |

Uživatelská úroveň:

Výška: 0.850 m
 Rastr: 4 x 8 Body
 Okrajová zóna: 0.400 m

Kusovník svítidel

| Č. | ks | Označení (Opravný faktor) | Φ (Svítidlo) [lm] | Φ (Zdroje:) [lm] | P [W] |
|---------|----|---|------------------------|-----------------------|-------|
| 1 | 5 | Beghelli 40107 LED PANEL 418 M600 U19 C90 SD 4K (1.000) | 4000 | 4000 | 36.0 |
| Celkem: | | | 19999 | 20000 | 180.0 |

Specifický příkon: $7.76 \text{ W/m}^2 = 1.06 \text{ W/m}^2/100 \text{ lx}$ (Základní plocha: 23.18 m^2)



BEGHELLI - ELPLAST, a.s.

Elišky Junkové 798/6, Bosonohy
642 00 Brno

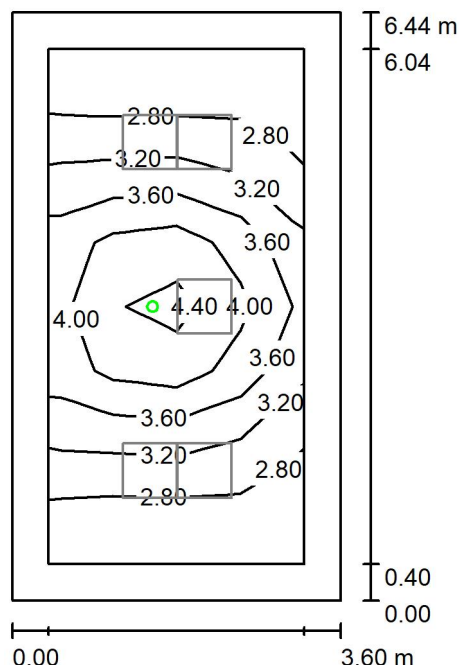
Zpracovatel Daniel Lipták

Telefon

Fax

e-mail daniel.liptak@beghelli.cz

1.208 Přípravná / Světelná scéna 2 / Shrnutí



Výška místnosti: 2.600 m, Montážní výška: 2.600 m, Činitel údržby: 0.80

Hodnoty v Lux, Měřítko 1:83

| Plocha | ρ [%] | E_m [lx] | E_{min} [lx] | E_{max} [lx] | E_{min} / E_m |
|--------------------|------------|------------|----------------|----------------|-----------------|
| Uživatelská úroveň | / | 3.39 | 2.62 | 4.65 | 0.775 |
| Podlaha | 20 | 1.64 | 1.18 | 2.18 | 0.721 |
| Strop | 70 | 0.09 | 0.00 | 50 | 0.006 |
| Stěny (4) | 50 | 2.87 | 0.05 | 27 | / |

Uživatelská úroveň:

Výška: 0.850 m
 Rastr: 4 x 8 Body
 Okrajová zóna: 0.400 m

Scéna s nouzovým osvětlením (EN 1838):

Vypočítává se pouze přímé světlo. Podíl odraženého světla se nebere v úvahu.

Kusovník svítidel

| Č. | ks | Označení (Opravný faktor) | Φ (Svítilo) [lm] | Φ (Zdroje:) [lm] | P [W] |
|---------|----|---|-----------------------|-----------------------|-------|
| 1 | 1 | Beghelli SpA 19338 LLARG DWRC AT OPT 24W SA LTO SYM (1.000) | 238 | 238 | 1.0 |
| Celkem: | | | 238 | 238 | 1.0 |

Specifický příkon: $0.04 \text{ W/m}^2 = 1.27 \text{ W/m}^2/100 \text{ lx}$ (Základní plocha: 23.18 m^2)



BEGHELLI - ELPLAST, a.s.

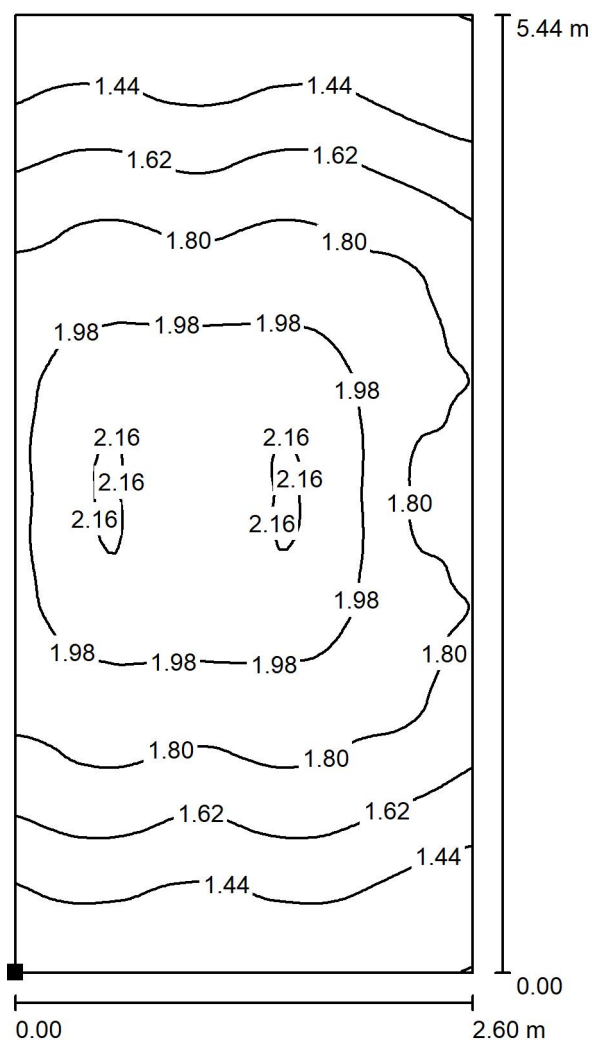
Elišky Junkové 798/6, Bosonohy
642 00 Brno

Zpracovatel Daniel Lipták

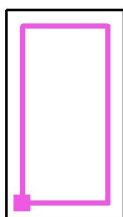
Telefon

Fax

e-mail daniel.liptak@beghelli.cz

1.208 Přípravná / Světelná scéna 2 / Protipaniková plocha 1 / Isolinie (E, kolmo)

Poloha plochy v místnosti:
Označený bod:
(7.476 m, 25.313 m, 0.000 m)



Hodnoty v Lux, Měřítko 1 : 43

Rastr: 64 x 128 Body

 E_m [lx]
1.76

 E_{min} [lx]
1.26

 E_{max} [lx]
2.18

 E_{min} / E_m
0.714

 E_{min} / E_{max}
0.576

BEGHELLI - ELPLAST, a.s.

Elišky Junkové 798/6, Bosonohy
642 00 Brno

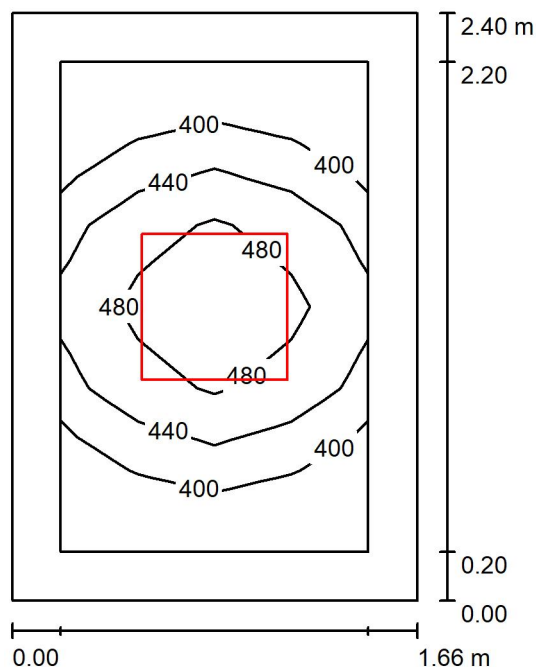
Zpracovatel Daniel Lipták

Telefon

Fax

e-mail daniel.liptak@beghelli.cz

1.207 BOX / Shrnutí



Výška místnosti: 2.600 m, Montážní výška: 2.600 m, Činitel údržby: 0.80

Hodnoty v Lux, Měřítko 1:31

| Plocha | ρ [%] | E_m [lx] | E_{min} [lx] | E_{max} [lx] | E_{min} / E_m |
|--------------------|------------|------------|----------------|----------------|-----------------|
| Uživatelská úroveň | / | 443 | 362 | 514 | 0.818 |
| Podlaha | 20 | 246 | 190 | 283 | 0.774 |
| Strop | 70 | 87 | 61 | 106 | 0.698 |
| Stěny (4) | 50 | 187 | 70 | 432 | / |

Uživatelská úroveň:

Výška: 0.850 m
 Rastr: 4 x 6 Body
 Okrajová zóna: 0.200 m

Kusovník svítidel

| Č. | ks | Označení (Opravný faktor) | Φ (Svítidlo) [lm] | Φ (Zdroje:) [lm] | P [W] |
|---------|----|--|------------------------|-----------------------|-------|
| 1 | 1 | Beghelli SpA 70085 BACKLIGHT UGR19 36W 600X600 4K (1.000) | 3600 | 3600 | 36.0 |
| Celkem: | | | 3600 | Celkem: 3600 | 36.0 |

Specifický příkon: $9.02 \text{ W/m}^2 = 2.04 \text{ W/m}^2/100 \text{ lx}$ (Základní plocha: 3.99 m^2)



BEGHELLI - ELPLAST,a.s.

Elišky Junkové 798/6, Bosonohy
642 00 Brno

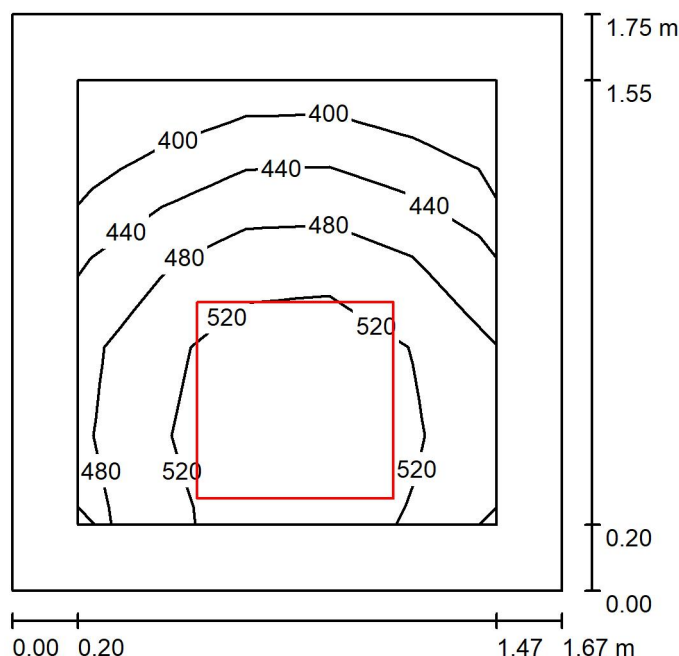
Zpracovatel Daniel Lipták

Telefon

Fax

e-mail daniel.liptak@beghelli.cz

1.206 BOX / Shrnutí



Výška místnosti: 2.600 m, Montážní výška: 2.600 m, Činitel údržby: 0.80

Hodnoty v Lux, Měřítko 1:23

| Plocha | ρ [%] | E_m [lx] | E_{min} [lx] | E_{max} [lx] | E_{min} / E_m |
|--------------------|------------|------------|----------------|----------------|-----------------|
| Uživatelská úroveň | / | 481 | 370 | 564 | 0.768 |
| Podlaha | 20 | 266 | 209 | 301 | 0.784 |
| Strop | 70 | 122 | 72 | 190 | 0.594 |
| Stěny (4) | 50 | 240 | 86 | 810 | / |

Uživatelská úroveň:

Výška: 0.850 m
 Rastr: 5 x 5 Body
 Okrajová zóna: 0.200 m

Kusovník svítidel

| Č. | ks | Označení (Opravný faktor) | Φ (Svítidlo) [lm] | Φ (Zdroje:) [lm] | P [W] |
|---------|----|--|------------------------|-----------------------|-------|
| 1 | 1 | Beghelli SpA 70085 BACKLIGHT UGR19 36W 600X600 4K (1.000) | 3600 | 3600 | 36.0 |
| Celkem: | | | 3600 | Celkem: 3600 | 36.0 |

Specifický příkon: $12.31 \text{ W/m}^2 = 2.56 \text{ W/m}^2/100 \text{ lx}$ (Základní plocha: 2.92 m^2)

BEGHELLI - ELPLAST,a.s.

Elišky Junkové 798/6, Bosonohy
642 00 Brno

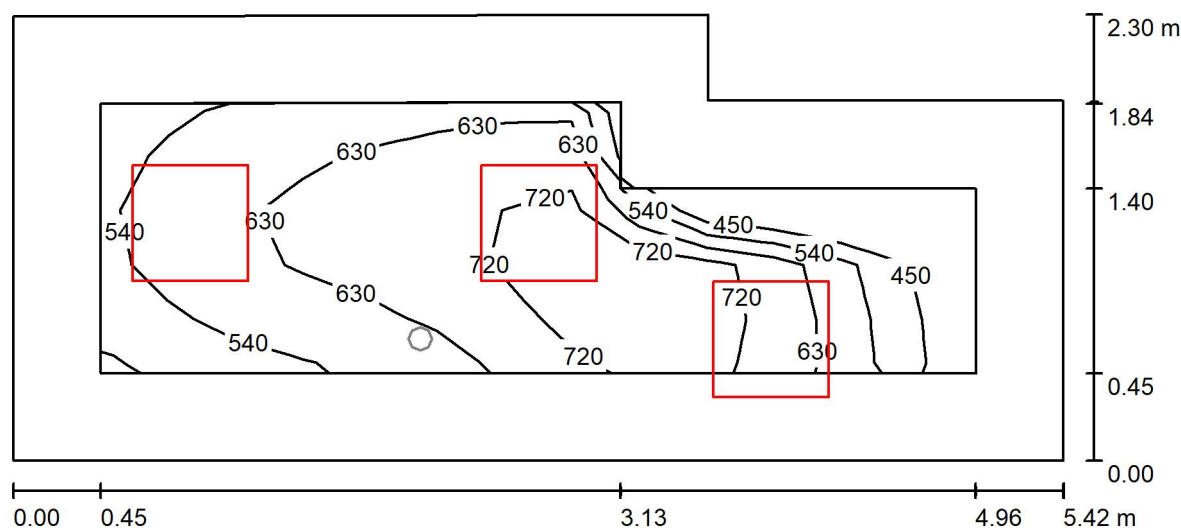
Zpracovatel Daniel Lipták

Telefon

Fax

e-mail daniel.liptak@beghelli.cz

1.94 Popisovna / Světelná scéna 1 / Shrnutí



Výška místnosti: 2.600 m, Montážní výška: 2.600 m, Činitel údržby: 0.80

Hodnoty v Lux, Měřítko 1:39

| Plocha | ρ [%] | E_m [lx] | E_{min} [lx] | E_{max} [lx] | E_{min} / E_m |
|--------------------|------------|------------|----------------|----------------|-----------------|
| Uživatelská úroveň | / | 630 | 382 | 788 | 0.605 |
| Podlaha | 20 | 395 | 212 | 517 | 0.536 |
| Strop | 70 | 104 | 66 | 168 | 0.632 |
| Stěny (6) | 50 | 229 | 76 | 729 | / |

Uživatelská úroveň:

Výška: 0.850 m
 Rastr: 13 x 5 Body
 Okrajová zóna: 0.450 m

Kusovník svítidel

| Č. | ks | Označení (Opravný faktor) | Φ (Svítidlo) [lm] | Φ (Zdroje:) [lm] | P [W] |
|---------|----|--|------------------------|-----------------------|-------|
| 1 | 3 | Beghelli SpA 70085 BACKLIGHT UGR19 36W 600X600 4K (1.000) | 3600 | 3600 | 36.0 |
| Celkem: | | | 10799 | 10800 | 108.0 |

Specifický příkon: $9.31 \text{ W/m}^2 = 1.48 \text{ W/m}^2/100 \text{ lx}$ (Základní plocha: 11.60 m^2)

BEGHELLI - ELPLAST,a.s.

Elišky Junkové 798/6, Bosonohy
642 00 Brno

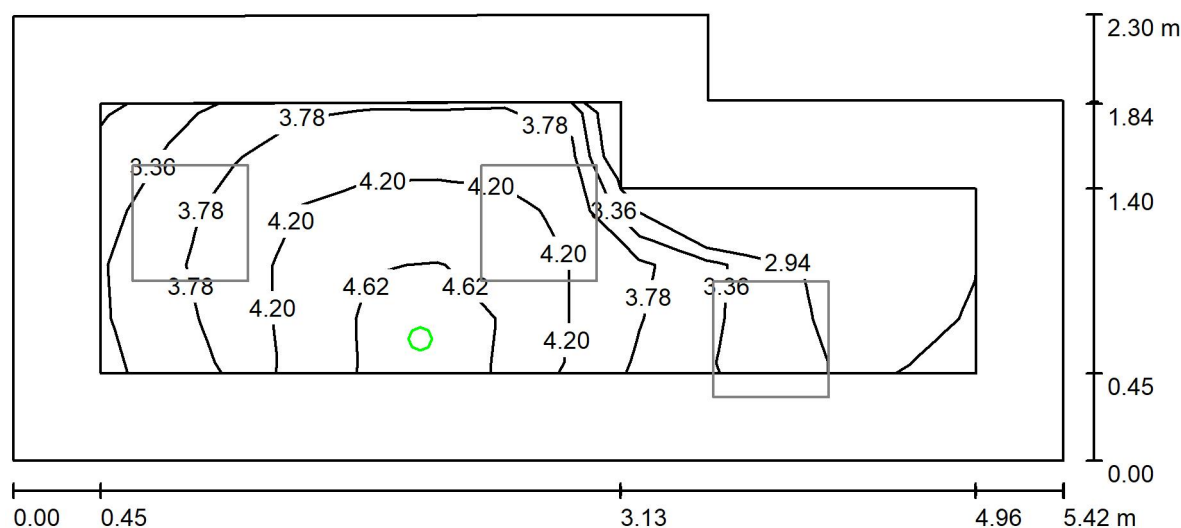
Zpracovatel Daniel Lipták

Telefon

Fax

e-mail daniel.liptak@beghelli.cz

1.94 Popisovna / Světelná scéna 2 / Shrnutí



Výška místnosti: 2.600 m, Montážní výška: 2.600 m, Činitel údržby: 0.80

Hodnoty v Lux, Měřítko 1:39

| Plocha | ρ [%] | E_m [lx] | E_{min} [lx] | E_{max} [lx] | E_{min} / E_m |
|--------------------|------------|------------|----------------|----------------|-----------------|
| Uživatelská úroveň | / | 3.81 | 2.72 | 4.80 | 0.714 |
| Podlaha | 20 | 1.78 | 1.21 | 2.18 | 0.680 |
| Strop | 70 | 0.21 | 0.00 | 140 | 0.000 |
| Stěny (6) | 50 | 4.18 | 0.05 | 155 | / |

Uživatelská úroveň:

Výška: 0.850 m
 Rastr: 13 x 5 Body
 Okrajová zóna: 0.450 m

Scéna s nouzovým osvětlením (EN 1838):

Vypočítává se pouze přímé světlo. Podíl odraženého světla se nebere v úvahu.

Kusovník svítidel

| Č. | ks | Označení (Opravný faktor) | Φ (Svítidlo) [lm] | Φ (Zdroje:) [lm] | P [W] |
|---------|----|---|------------------------|-----------------------|-------|
| 1 | 1 | Beghelli SpA 19338 LLARG DWRC AT OPT 24W SA LTO SYM (1.000) | 238 | 238 | 1.0 |
| Celkem: | | | 238 | 238 | 1.0 |

Specifický příkon: $0.09 \text{ W/m}^2 = 2.27 \text{ W/m}^2/100 \text{ lx}$ (Základní plocha: 11.60 m^2)



BEGHELLI - ELPLAST, a.s.

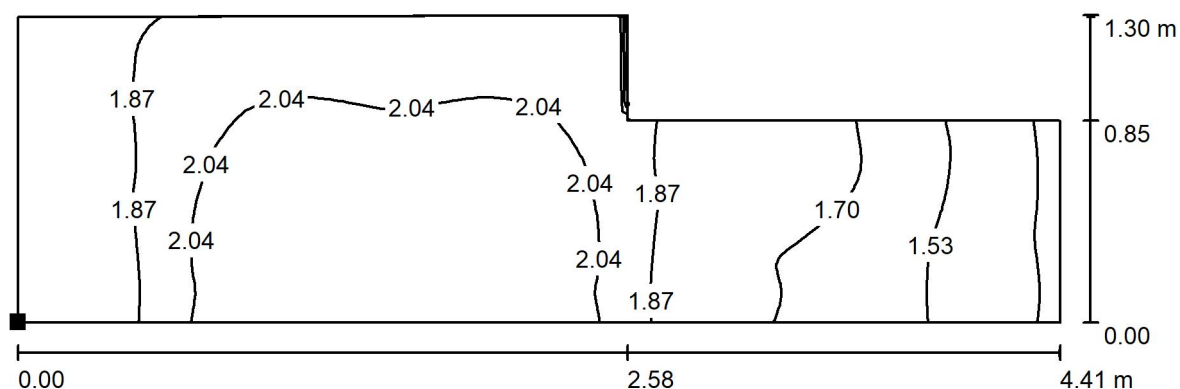
Elišky Junkové 798/6, Bosonohy
642 00 Brno

Zpracovatel Daniel Lipták

Telefon

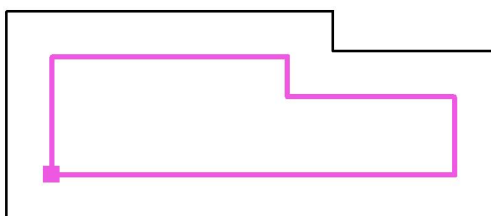
Fax

e-mail daniel.liptak@beghelli.cz

1.94 Popisovna / Světelná scéna 2 / Protipaniková plocha 1 / Isolinie (E, kolmo)

Hodnoty v Lux, Měřítko 1 : 32

Poloha plochy v místnosti:
Označený bod:
(7.493 m, 22.917 m, 0.000 m)



Rastr: 64 x 32 Body

 E_m [lx]
1.88

 E_{min} [lx]
1.32

 E_{max} [lx]
2.18

 E_{min} / E_m
0.702

 E_{min} / E_{max}
0.606

BEGHELLI - ELPLAST,a.s.

Elišky Junkové 798/6, Bosonohy
642 00 Brno

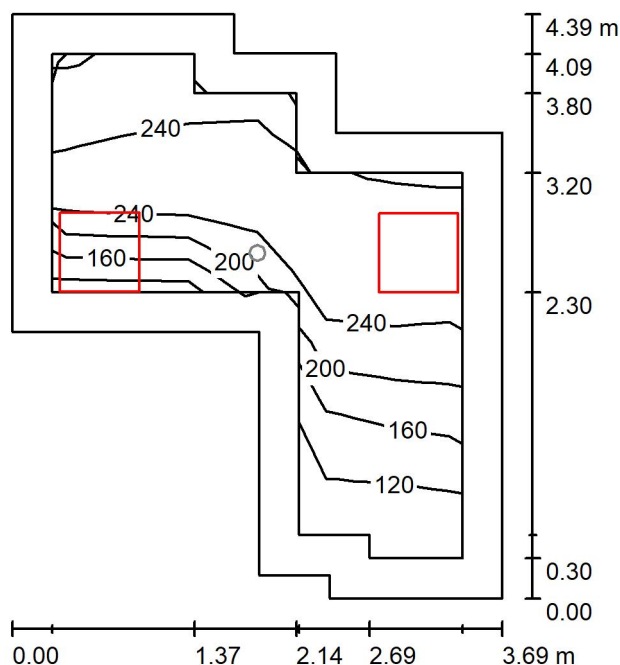
Zpracovatel Daniel Lipták

Telefon

Fax

e-mail daniel.liptak@beghelli.cz

1.205 Chodba / Světelná scéna 1 / Shrnutí



Výška místnosti: 2.600 m, Montážní výška: 2.600 m, Činitel údržby: 0.80

Hodnoty v Lux, Měřítko 1:57

| Plocha | ρ [%] | E_m [lx] | E_{min} [lx] | E_{max} [lx] | E_{min} / E_m |
|--------------------|------------|------------|----------------|----------------|-----------------|
| Uživatelská úroveň | / | 226 | 105 | 285 | 0.463 |
| Podlaha | 20 | 211 | 80 | 291 | 0.381 |
| Strop | 70 | 82 | 32 | 183 | 0.388 |
| Stěny (12) | 50 | 170 | 35 | 933 | / |

Uživatelská úroveň:

Výška: 0.000 m
 Rastr: 7 x 6 Body
 Okrajová zóna: 0.300 m

Kusovník svítidel

| Č. | ks | Označení (Opravný faktor) | Φ (Svítidlo) [lm] | Φ (Zdroje:) [lm] | P [W] |
|---------|----|---|------------------------|-----------------------|-------|
| 1 | 2 | Beghelli SpA 70081 BACKLIGHT LED 36W 600X600 4K (1.000) | 3600 | 3600 | 36.0 |
| Celkem: | | | 7200 | Celkem: 7200 | 72.0 |

Specifický příkon: $6.51 \text{ W/m}^2 = 2.88 \text{ W/m}^2/100 \text{ lx}$ (Základní plocha: 11.07 m^2)



BEGHELLI - ELPLAST, a.s.

Elišky Junkové 798/6, Bosonohy
642 00 Brno

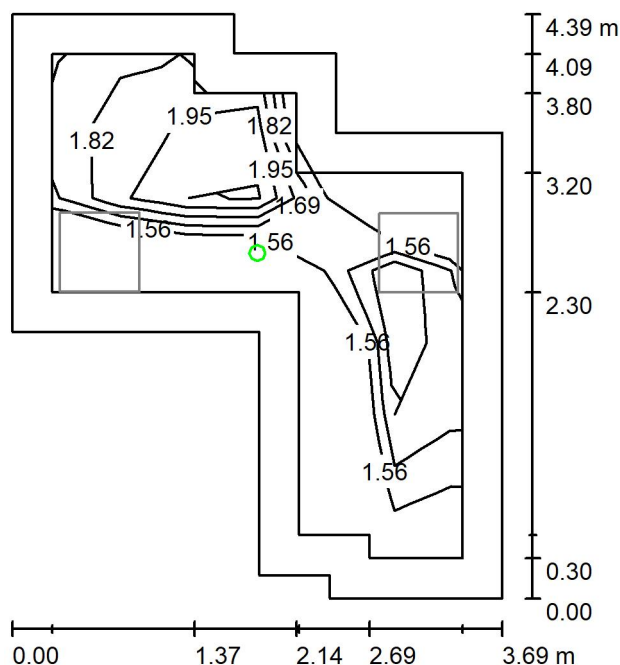
Zpracovatel Daniel Lipták

Telefon

Fax

e-mail daniel.liptak@beghelli.cz

1.205 Chodba / Světelná scéna 2 / Shrnutí



Výška místnosti: 2.600 m, Montážní výška: 2.600 m, Činitel údržby: 0.80

Hodnoty v Lux, Měřítko 1:57

| Plocha | ρ [%] | E_m [lx] | E_{min} [lx] | E_{max} [lx] | E_{min} / E_m |
|--------------------|------------|------------|----------------|----------------|-----------------|
| Uživatelská úroveň | / | 1.90 | 1.47 | 2.12 | 0.776 |
| Podlaha | 20 | 1.83 | 0.35 | 2.18 | 0.190 |
| Strop | 70 | 0.28 | 0.00 | 160 | 0.003 |
| Stěny (12) | 50 | 4.02 | 0.00 | 163 | / |

Uživatelská úroveň:

Výška: 0.000 m
 Rastr: 7 x 6 Body
 Okrajová zóna: 0.300 m

Scéna s nouzovým osvětlením (EN 1838):

Vypočítává se pouze přímé světlo. Podíl odraženého světla se nebere v úvahu.

Kusovník svítidel

| Č. | ks | Označení (Opravný faktor) | Φ (Svítidlo) [lm] | Φ (Zdroje:) [lm] | P [W] |
|---------|----|---|------------------------|-----------------------|-------|
| 1 | 1 | Beghelli SpA 19338 LLARG DWRC AT OPT 24W SA LTO SYM (1.000) | 238 | 238 | 1.0 |
| Celkem: | | | 238 | 238 | 1.0 |

Specifický příkon: $0.09 \text{ W/m}^2 = 4.77 \text{ W/m}^2/100 \text{ lx}$ (Základní plocha: 11.07 m^2)



BEGHELLI - ELPLAST,a.s.

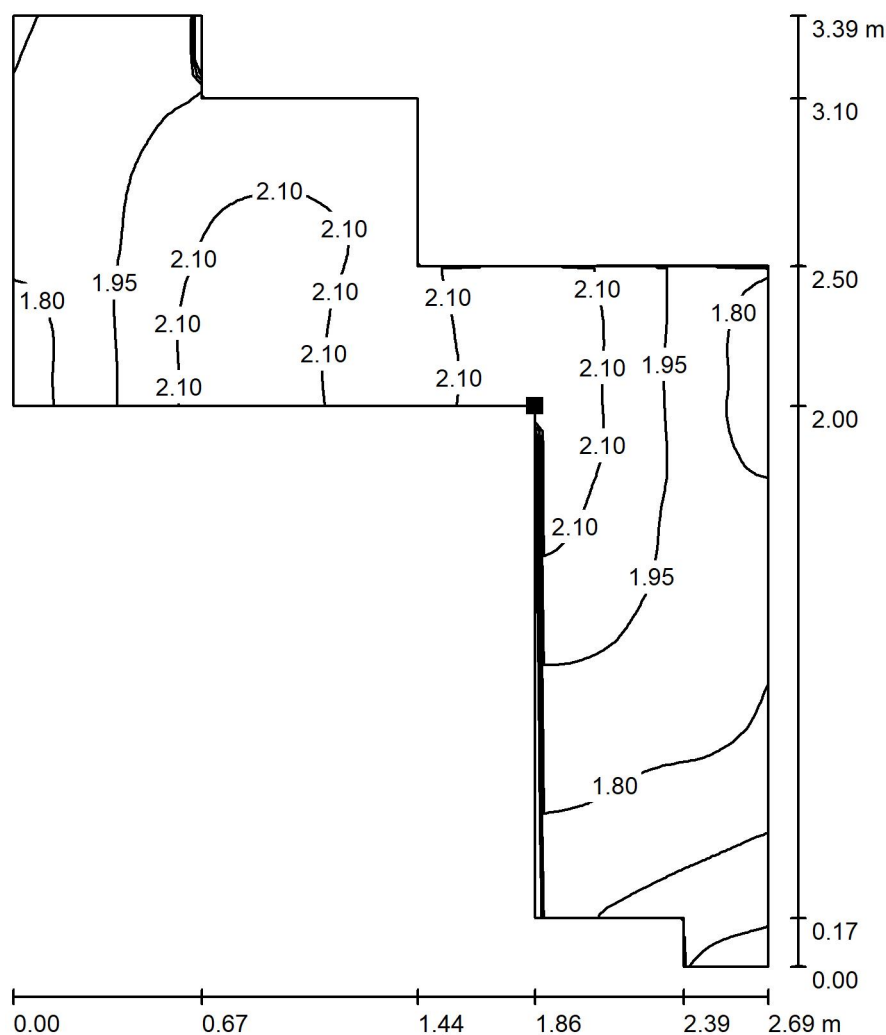
Elišky Junkové 798/6, Bosonohy
642 00 Brno

Zpracovatel Daniel Lipták

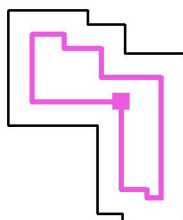
Telefon

Fax

e-mail daniel.liptak@beghelli.cz

1.205 Chodba / Světelná scéna 2 / Protipaniková plocha 1 / Isolinie (E, kolmo)

Poloha plochy v místnosti:
Označený bod:
(13.088 m, 24.920 m, 0.000 m)



Hodnoty v Lux, Měřítko 1 : 27

Rastr: 64 x 64 Body

 E_m [lx]
1.94

 E_{min} [lx]
1.44

 E_{max} [lx]
2.18

 E_{min} / E_m
0.744

 E_{min} / E_{max}
0.663



BEGHELLI - ELPLAST, a.s.

Elišky Junkové 798/6, Bosonohy
642 00 Brno

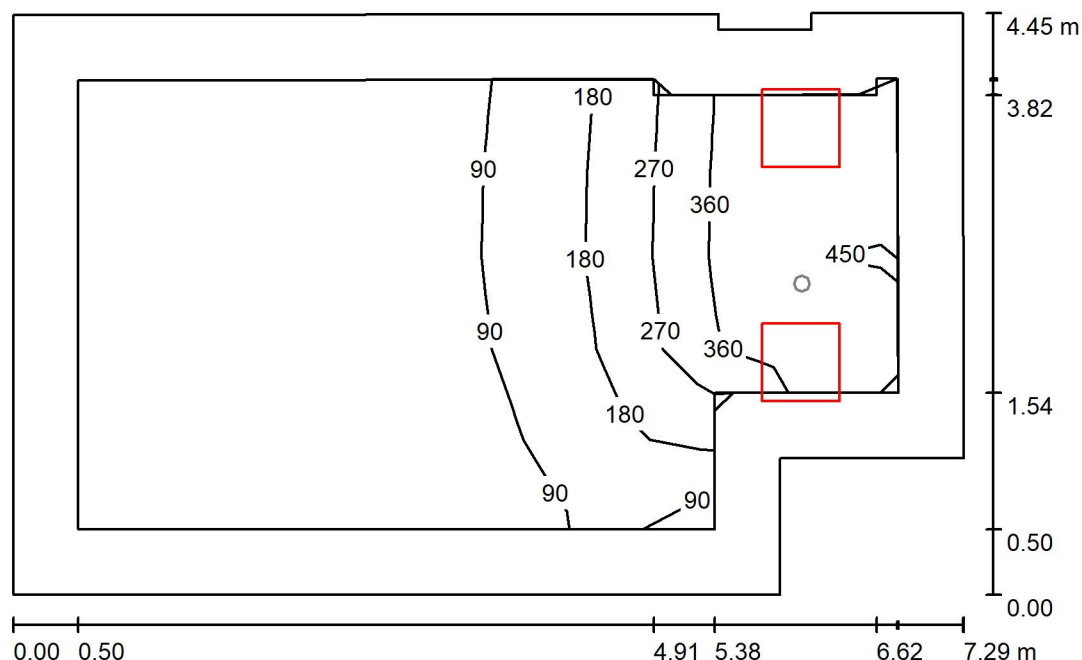
Zpracovatel Daniel Lipták

Telefon

Fax

e-mail daniel.liptak@beghelli.cz

1.91 CT / Světelná scéna 1 / Shrnutí



Výška místnosti: 2.600 m, Montážní výška: 2.600 m, Činitel údržby: 0.80

Hodnoty v Lux, Měřítko 1:58

| Plocha | ρ [%] | E_m [lx] | E_{min} [lx] | E_{max} [lx] | E_{min} / E_m |
|--------------------|------------|------------|----------------|----------------|-----------------|
| Uživatelská úroveň | / | 139 | 16 | 454 | 0.112 |
| Podlaha | 20 | 113 | 18 | 300 | 0.159 |
| Strop | 70 | 33 | 10 | 99 | 0.313 |
| Stěny (10) | 50 | 85 | 12 | 621 | / |

Uživatelská úroveň:

Výška: 0.850 m
 Rastr: 9 x 5 Body
 Okrajová zóna: 0.500 m

Kusovník svítidel

| Č. | ks | Označení (Opravný faktor) | Φ (Svítidlo) [lm] | Φ (Zdroje:) [lm] | P [W] |
|---------|----|---|------------------------|-----------------------|-------|
| 1 | 2 | Beghelli SpA 70081 BACKLIGHT LED 36W 600X600 4K (1.000) | 3600 | 3600 | 36.0 |
| Celkem: | | | 7200 | Celkem: 7200 | 72.0 |

Specifický příkon: $2.34 \text{ W/m}^2 = 1.68 \text{ W/m}^2/100 \text{ lx}$ (Základní plocha: 30.83 m^2)



BEGHELLI - ELPLAST, a.s.

Elišky Junkové 798/6, Bosonohy
642 00 Brno

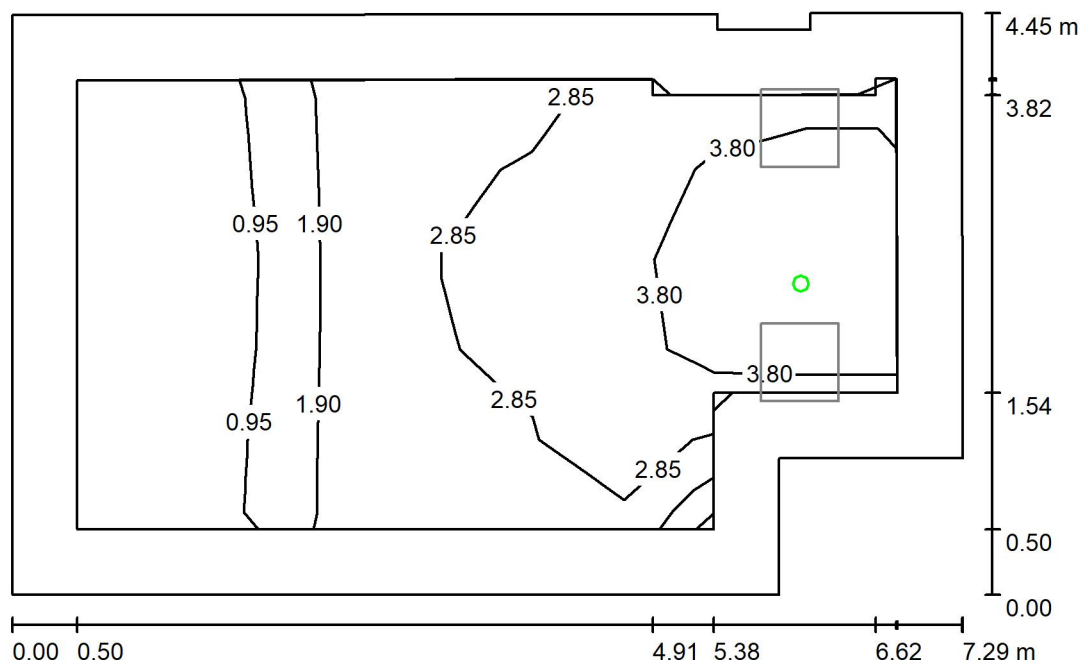
Zpracovatel Daniel Lipták

Telefon

Fax

e-mail daniel.liptak@beghelli.cz

1.91 CT / Světelná scéna 2 / Shrnutí



Výška místnosti: 2.600 m, Montážní výška: 2.600 m, Činitel údržby: 0.80

Hodnoty v Lux, Měřítko 1:58

| Plocha | ρ [%] | E_m [lx] | E_{min} [lx] | E_{max} [lx] | E_{min} / E_m |
|--------------------|------------|------------|----------------|----------------|-----------------|
| Uživatelská úroveň | / | 2.39 | 0.06 | 4.82 | 0.026 |
| Podlaha | 20 | 1.46 | 0.00 | 2.18 | 0.000 |
| Strop | 70 | 0.08 | 0.00 | 138 | 0.000 |
| Stěny (10) | 50 | 2.32 | 0.00 | 43 | / |

Uživatelská úroveň:

Výška: 0.850 m
 Rastr: 9 x 5 Body
 Okrajová zóna: 0.500 m

Scéna s nouzovým osvětlením (EN 1838):

Vypočítává se pouze přímé světlo. Podíl odraženého světla se nebere v úvahu.

Kusovník svítidel

| Č. | ks | Označení (Opravný faktor) | Φ (Svítidlo) [lm] | Φ (Zdroje:) [lm] | P [W] |
|---------|----|---|------------------------|-----------------------|-------|
| 1 | 1 | Beghelli SpA 19338 LLARG DWRC AT OPT 24W SA LTO SYM (1.000) | 238 | 238 | 1.0 |
| Celkem: | | | 238 | 238 | 1.0 |

Specifický příkon: $0.03 \text{ W/m}^2 = 1.36 \text{ W/m}^2/100 \text{ lx}$ (Základní plocha: 30.83 m^2)



BEGHELLI - ELPLAST, a.s.

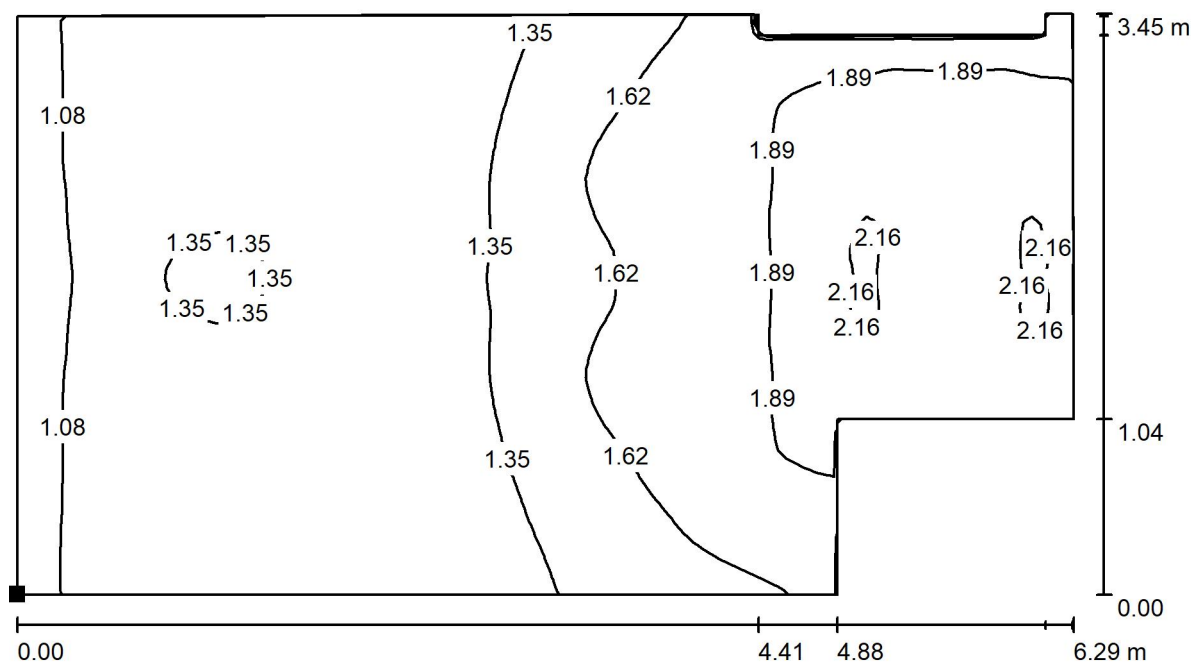
Elišky Junkové 798/6, Bosonohy
642 00 Brno

Zpracovatel Daniel Lipták

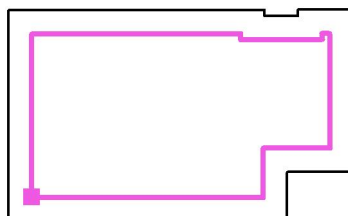
Telefon

Fax

e-mail daniel.liptak@beghelli.cz

1.91 CT / Světelná scéna 2 / Protipaniková plocha 1 / Isolinie (E, kolmo)

Poloha plochy v místnosti:
Označený bod:
(7.499 m, 18.318 m, 0.000 m)



Hodnoty v Lux, Měřítko 1 : 45

Rastr: 128 x 64 Body

 E_m [lx]
1.52

 E_{min} [lx]
0.85

 E_{max} [lx]
2.18

 E_{min} / E_m
0.560

 E_{min} / E_{max}
0.390

BEGHELLI - ELPLAST,a.s.

Elišky Junkové 798/6, Bosonohy
642 00 Brno

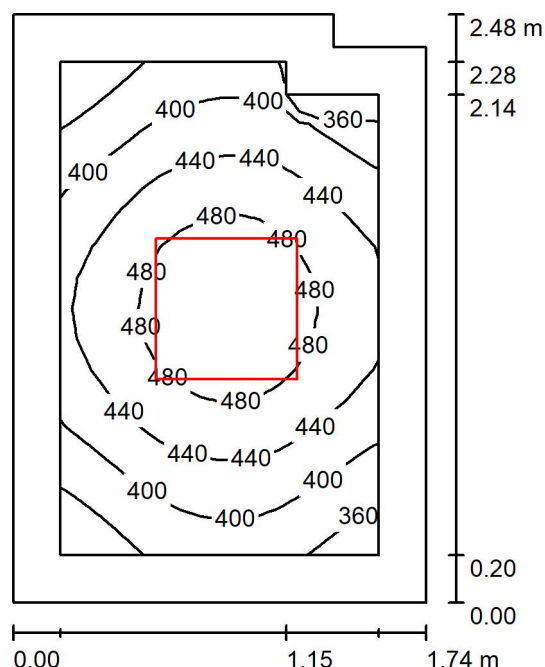
Zpracovatel Daniel Lipták

Telefon

Fax

e-mail daniel.liptak@beghelli.cz

1.90 Koupelna / Shrnutí



Výška místnosti: 2.600 m, Montážní výška: 2.600 m, Činitel údržby: 0.80

Hodnoty v Lux, Měřítko 1:32

| Plocha | ρ [%] | E_m [lx] | E_{min} [lx] | E_{max} [lx] | E_{min} / E_m |
|--------------------|------------|------------|----------------|----------------|-----------------|
| Uživatelská úroveň | / | 433 | 325 | 512 | 0.749 |
| Podlaha | 20 | 248 | 197 | 280 | 0.797 |
| Strop | 70 | 93 | 63 | 113 | 0.679 |
| Stěny (6) | 50 | 201 | 76 | 453 | / |

Uživatelská úroveň:

Výška: 0.850 m
 Rastr: 16 x 16 Body
 Okrajová zóna: 0.200 m

Kusovník svítidel

| Č. | ks | Označení (Opravný faktor) | Φ (Svítidlo) [lm] | Φ (Zdroje:) [lm] | P [W] |
|---------|----|---|------------------------|-----------------------|-------|
| 1 | 1 | Beghelli 40119 LED PANEL 418 M600 U19 C90 SD 4K IP65 (1.000) | 4000 | 4000 | 36.0 |
| Celkem: | | | 4000 | Celkem: 4000 | 36.0 |

Specifický příkon: $8.42 \text{ W/m}^2 = 1.94 \text{ W/m}^2/100 \text{ lx}$ (Základní plocha: 4.28 m^2)



BEGHELLI - ELPLAST, a.s.

Elišky Junkové 798/6, Bosonohy
642 00 Brno

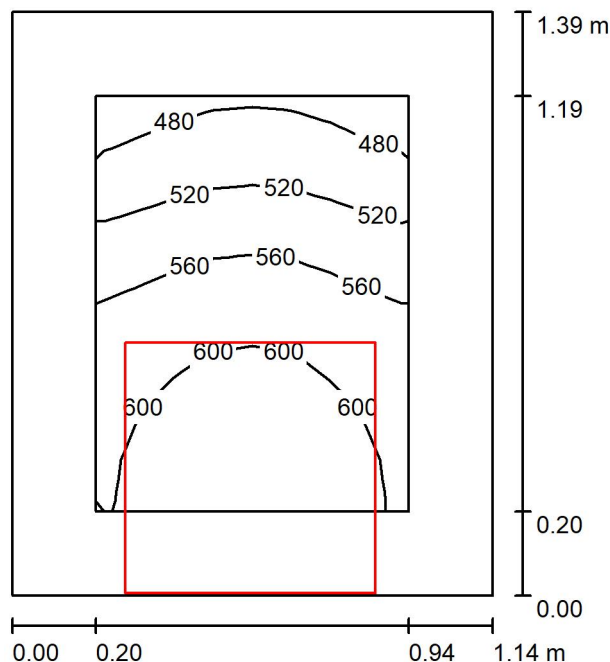
Zpracovatel Daniel Lipták

Telefon

Fax

e-mail daniel.liptak@beghelli.cz

1.89 BOX / Shrnutí



Výška místnosti: 2.600 m, Montážní výška: 2.600 m, Činitel údržby: 0.80

Hodnoty v Lux, Měřítko 1:18

| Plocha | ρ [%] | E_m [lx] | E_{min} [lx] | E_{max} [lx] | E_{min} / E_m |
|--------------------|------------|------------|----------------|----------------|-----------------|
| Uživatelská úroveň | / | 561 | 460 | 626 | 0.819 |
| Podlaha | 20 | 286 | 241 | 313 | 0.843 |
| Strop | 70 | 243 | 127 | 559 | 0.523 |
| Stěny (4) | 50 | 363 | 102 | 2852 | / |

Uživatelská úroveň:

Výška: 0.850 m
 Rastr: 8 x 8 Body
 Okrajová zóna: 0.200 m

Kusovník svítidel

| Č. | ks | Označení (Opravný faktor) | Φ (Svítidlo) [lm] | Φ (Zdroje:) [lm] | P [W] |
|---------|----|--|------------------------|-----------------------|-------|
| 1 | 1 | Beghelli SpA 70085 BACKLIGHT UGR19 36W 600X600 4K (1.000) | 3600 | 3600 | 36.0 |
| Celkem: | | | 3600 | Celkem: 3600 | 36.0 |

Specifický příkon: $22.70 \text{ W/m}^2 = 4.04 \text{ W/m}^2/100 \text{ lx}$ (Základní plocha: 1.59 m^2)

BEGHELLI - ELPLAST,a.s.

Elišky Junkové 798/6, Bosonohy
642 00 Brno

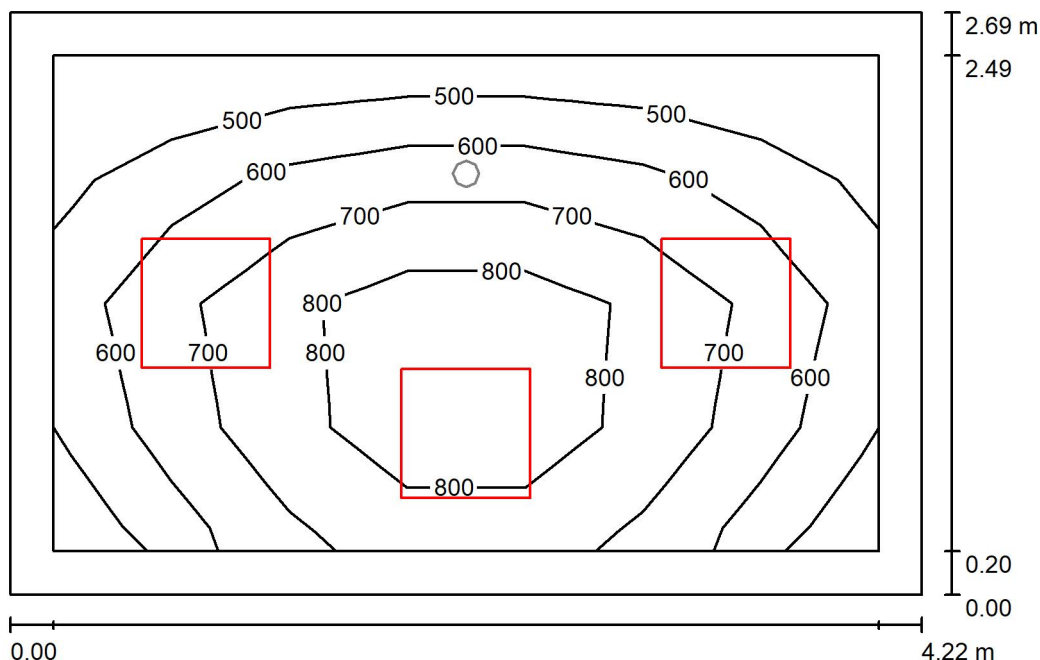
Zpracovatel Daniel Lipták

Telefon

Fax

e-mail daniel.liptak@beghelli.cz

1.88 Ovladovna / Světelná scéna 1 / Shrnutí



Výška místnosti: 2.600 m, Montážní výška: 2.600 m, Činitel údržby: 0.80

Hodnoty v Lux, Měřítko 1:35

| Plocha | ρ [%] | E_m [lx] | E_{min} [lx] | E_{max} [lx] | E_{min} / E_m |
|--------------------|------------|------------|----------------|----------------|-----------------|
| Uživatelská úroveň | / | 674 | 454 | 923 | 0.674 |
| Podlaha | 20 | 456 | 272 | 588 | 0.597 |
| Strop | 70 | 124 | 85 | 154 | 0.686 |
| Stěny (4) | 50 | 278 | 103 | 656 | / |

Uživatelská úroveň:

Výška: 0.850 m
 Rastr: 7 x 4 Body
 Okrajová zóna: 0.200 m

Kusovník svítidel

| Č. | ks | Označení (Opravný faktor) | Φ (Svítidlo) [lm] | Φ (Zdroje:) [lm] | P [W] |
|---------|----|---|------------------------|-----------------------|-------|
| 1 | 3 | Beghelli 40107 LED PANEL 418 M600 U19 C90 SD 4K (1.000) | 4000 | 4000 | 36.0 |
| Celkem: | | | 11999 | 12000 | 108.0 |

Specifický příkon: $9.52 \text{ W/m}^2 = 1.41 \text{ W/m}^2/100 \text{ lx}$ (Základní plocha: 11.34 m^2)

BEGHELLI - ELPLAST,a.s.

Elišky Junkové 798/6, Bosonohy
642 00 Brno

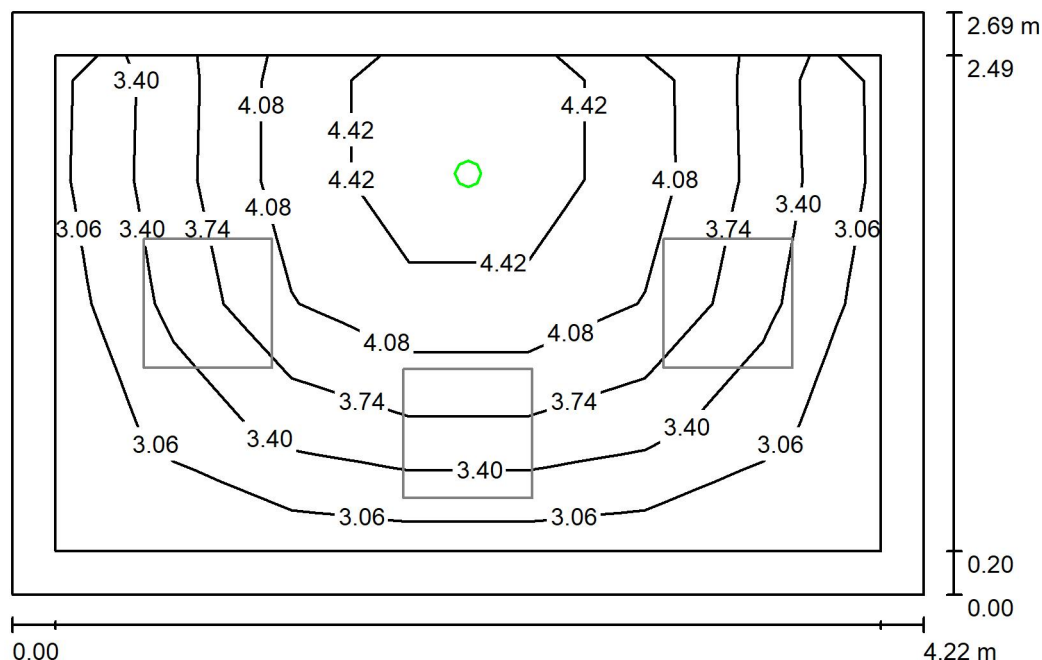
Zpracovatel Daniel Lipták

Telefon

Fax

e-mail daniel.liptak@beghelli.cz

1.88 Ovladovna / Světelná scéna 2 / Shrnutí



Výška místnosti: 2.600 m, Montážní výška: 2.600 m, Činitel údržby: 0.80

Hodnoty v Lux, Měřítko 1:35

| Plocha | ρ [%] | E_m [lx] | E_{min} [lx] | E_{max} [lx] | E_{min} / E_m |
|--------------------|------------|------------|----------------|----------------|-----------------|
| Uživatelská úroveň | / | 3.71 | 2.91 | 4.62 | 0.784 |
| Podlaha | 20 | 1.84 | 1.39 | 2.18 | 0.756 |
| Strop | 70 | 0.25 | 0.00 | 141 | 0.006 |
| Stěny (4) | 50 | 4.66 | 0.15 | 103 | / |

Uživatelská úroveň:

Výška: 0.850 m
 Rastr: 7 x 4 Body
 Okrajová zóna: 0.200 m

Scéna s nouzovým osvětlením (EN 1838):

Vypočítává se pouze přímé světlo. Podíl odraženého světla se nebere v úvahu.

Kusovník svítidel

| Č. | ks | Označení (Opravný faktor) | Φ (Svítidlo) [lm] | Φ (Zdroje:) [lm] | P [W] |
|---------|----|---|------------------------|-----------------------|-------|
| 1 | 1 | Beghelli SpA 19338 LLARG DWRC AT OPT 24W SA LTO SYM (1.000) | 238 | 238 | 1.0 |
| Celkem: | | | 238 | 238 | 1.0 |

Specifický příkon: $0.09 \text{ W/m}^2 = 2.38 \text{ W/m}^2/100 \text{ lx}$ (Základní plocha: 11.34 m^2)



BEGHELLI - ELPLAST,a.s.

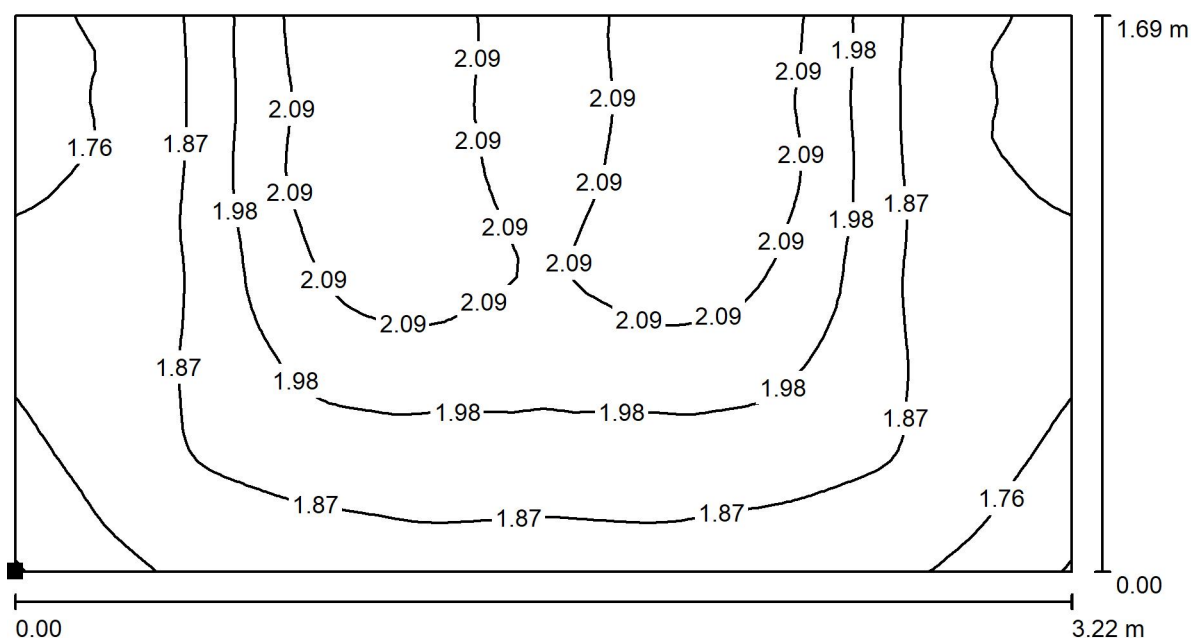
Elišky Junkové 798/6, Bosonohy
642 00 Brno

Zpracovatel Daniel Lipták

Telefon

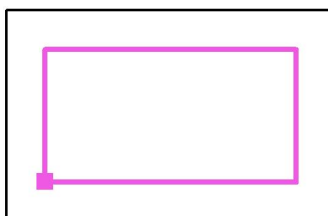
Fax

e-mail daniel.liptak@beghelli.cz

1.88 Ovladovna / Světelná scéna 2 / Protipaniková plocha 1 / Isolinie (E, kolmo)

Hodnoty v Lux, Měřítko 1 : 23

Poloha plochy v místnosti:
Označený bod:
(7.510 m, 15.464 m, 0.000 m)



Rastr: 64 x 32 Body

 E_m [lx]
1.94

 E_{min} [lx]
1.65

 E_{max} [lx]
2.18

 E_{min} / E_m
0.851

 E_{min} / E_{max}
0.757



BEGHELLI - ELPLAST,a.s.

Elišky Junkové 798/6, Bosonohy
642 00 Brno

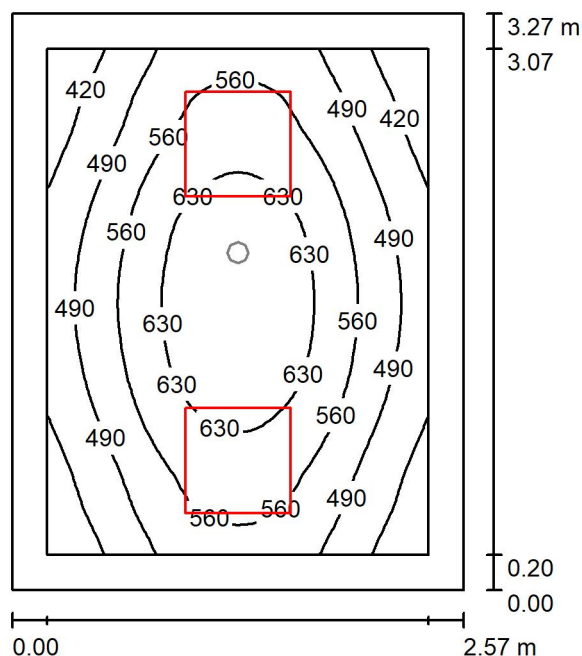
Zpracovatel Daniel Lipták

Telefon

Fax

e-mail daniel.liptak@beghelli.cz

1.87 Přípravná / Světelná scéna 1 / Shrnutí



Výška místnosti: 2.600 m, Montážní výška: 2.600 m, Činitel údržby: 0.80

Hodnoty v Lux, Měřítko 1:43

| Plocha | ρ [%] | E_m [lx] | E_{min} [lx] | E_{max} [lx] | E_{min} / E_m |
|--------------------|------------|------------|----------------|----------------|-----------------|
| Uživatelská úroveň | / | 538 | 356 | 680 | 0.662 |
| Podlaha | 20 | 358 | 258 | 426 | 0.720 |
| Strop | 70 | 109 | 72 | 140 | 0.662 |
| Stěny (4) | 50 | 243 | 90 | 663 | / |

Uživatelská úroveň:

Výška: 0.850 m
 Rastr: 32 x 32 Body
 Okrajová zóna: 0.200 m

Kusovník svítidel

| Č. | ks | Označení (Opravný faktor) | Φ (Svítidlo) [lm] | Φ (Zdroje:) [lm] | P [W] |
|---------|----|---|------------------------|-----------------------|-------|
| 1 | 2 | Beghelli 40107 LED PANEL 418 M600 U19 C90 SD 4K (1.000) | 4000 | 4000 | 36.0 |
| Celkem: | | | 8000 | Celkem: 8000 | 72.0 |

Specifický příkon: $8.56 \text{ W/m}^2 = 1.59 \text{ W/m}^2/100 \text{ lx}$ (Základní plocha: 8.41 m^2)

BEGHELLI - ELPLAST, a.s.

Elišky Junkové 798/6, Bosonohy
642 00 Brno

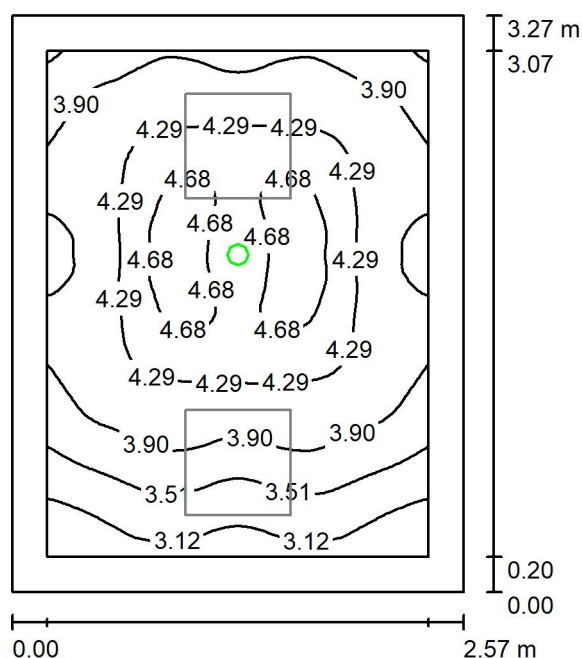
Zpracovatel Daniel Lipták

Telefon

Fax

e-mail daniel.liptak@beghelli.cz

1.87 Přípravna / Světelná scéna 2 / Shrnutí



Výška místnosti: 2.600 m, Montážní výška: 2.600 m, Činitel údržby: 0.80

Hodnoty v Lux, Měřítko 1:43

| Plocha | ρ [%] | E_m [lx] | E_{min} [lx] | E_{max} [lx] | E_{min} / E_m |
|--------------------|------------|------------|----------------|----------------|-----------------|
| Uživatelská úroveň | / | 4.03 | 2.89 | 4.84 | 0.717 |
| Podlaha | 20 | 1.94 | 1.54 | 2.18 | 0.795 |
| Strop | 70 | 0.22 | 0.00 | 55 | 0.000 |
| Stěny (4) | 50 | 5.66 | 0.15 | 39 | / |

Uživatelská úroveň:

Výška: 0.850 m
Rastr: 64 x 64 Body
Okrajová zóna: 0.200 m

Scéna s nouzovým osvětlením (EN 1838):

Vypočítává se pouze přímé světlo. Podíl odráženého světla se nebere v úvahu.

Kusovník svítidel

| Č. | ks | Označení (Opravný faktor) | Φ (Svítlidlo) [lm] | Φ (Zdroje:) [lm] | P [W] |
|----|----|---|--------------------|------------------|-------|
| 1 | 1 | Beghelli SpA 19338 LLARG DWRC AT OPT 24W SA LTO SYM (1.000) | 238 | 238 | 1.0 |
| | | | Celkem: 238 | Celkem: 238 | 1.0 |

Specifický příkon: $0.12 \text{ W/m}^2 = 2.95 \text{ W/m}^2/100 \text{ lx}$ (Základní plocha: 8.41 m^2)



BEGHELLI - ELPLAST, a.s.

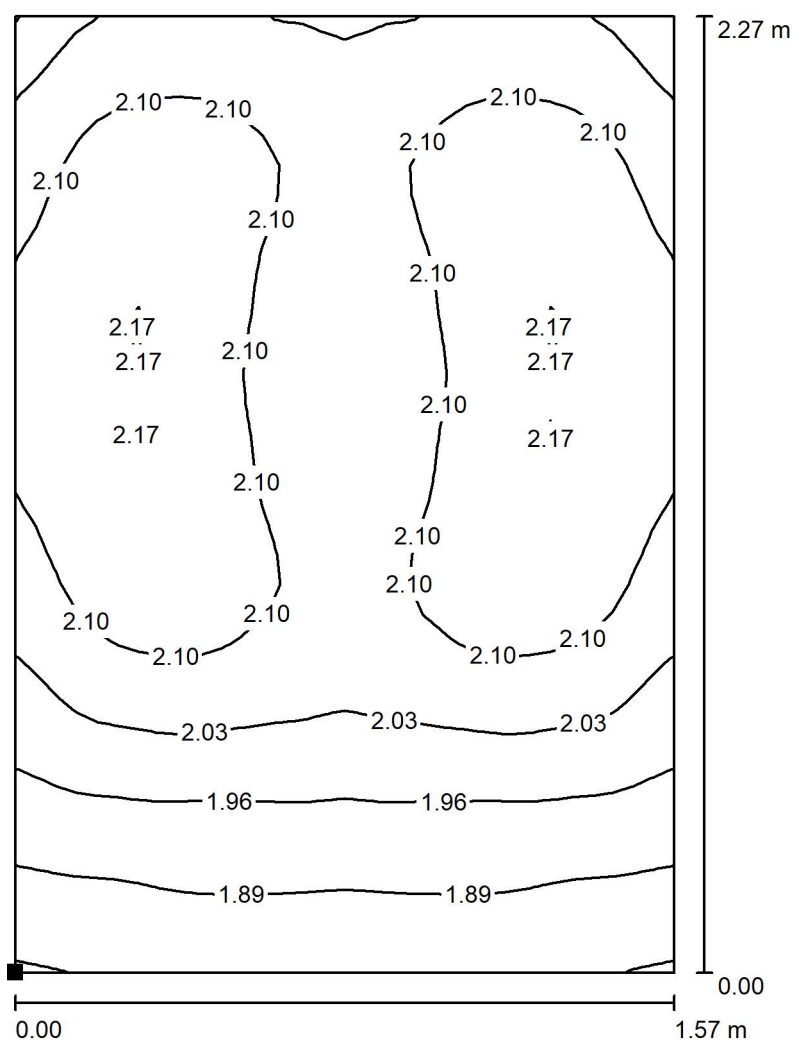
Elišky Junkové 798/6, Bosonohy
642 00 Brno

Zpracovatel Daniel Lipták

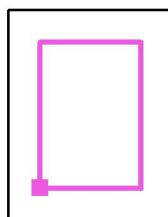
Telefon

Fax

e-mail daniel.liptak@beghelli.cz

1.87 Přípravná / Světelná scéna 2 / Protipaniková plocha 1 / Isolinie (E, kolmo)

Poloha plochy v místnosti:
Označený bod:
(10.437 m, 12.017 m, 0.000 m)



Hodnoty v Lux, Měřítko 1 : 18

Rastr: 32 x 32 Body

 E_m [lx]
2.06

 E_{min} [lx]
1.82

 E_{max} [lx]
2.18

 E_{min} / E_m
0.885

 E_{min} / E_{max}
0.836

BEGHELLI - ELPLAST, a.s.

Elišky Junkové 798/6, Bosonohy
642 00 Brno

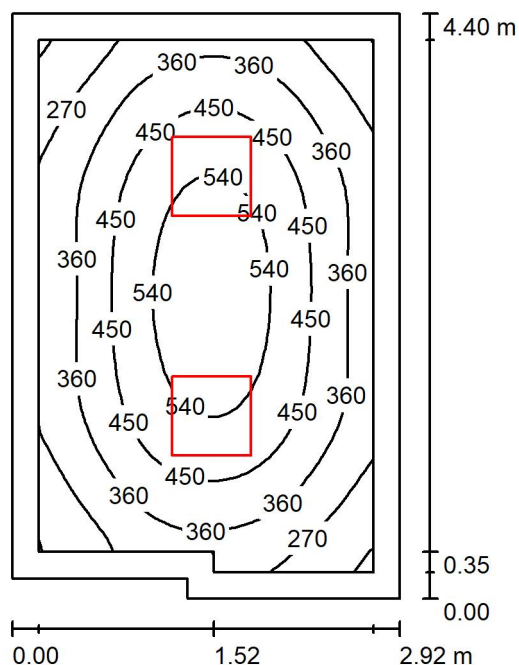
Zpracovatel Daniel Lipták

Telefon

Fax

e-mail daniel.liptak@beghelli.cz

1.56 Archiv / Shrnutí



Výška místnosti: 2.600 m, Montážní výška: 2.600 m, Činitel údržby: 0.80

Hodnoty v Lux, Měřítko 1:57

| Plocha | ρ [%] | E_m [lx] | E_{min} [lx] | E_{max} [lx] | E_{min} / E_m |
|--------------------|------------|------------|----------------|----------------|-----------------|
| Uživatelská úroveň | / | 405 | 166 | 594 | 0.411 |
| Podlaha | 20 | 279 | 162 | 378 | 0.580 |
| Strop | 70 | 62 | 44 | 74 | 0.701 |
| Stěny (6) | 50 | 140 | 50 | 222 | / |

Uživatelská úroveň:

Výška: 0.850 m
 Rastr: 32 x 32 Body
 Okrajová zóna: 0.200 m

Kusovník svítidel

| Č. | ks | Označení (Opravný faktor) | Φ (Svítidlo) [lm] | Φ (Zdroje:) [lm] | P [W] |
|---------|----|--|------------------------|-----------------------|-------|
| 1 | 2 | Beghelli SpA 70085 BACKLIGHT UGR19 36W 600X600 4K (1.000) | 3600 | 3600 | 36.0 |
| Celkem: | | | 7199 | 7200 | 72.0 |

Specifický příkon: $5.69 \text{ W/m}^2 = 1.40 \text{ W/m}^2/100 \text{ lx}$ (Základní plocha: 12.66 m^2)

BEGHELLI - ELPLAST,a.s.

Elišky Junkové 798/6, Bosonohy
642 00 Brno

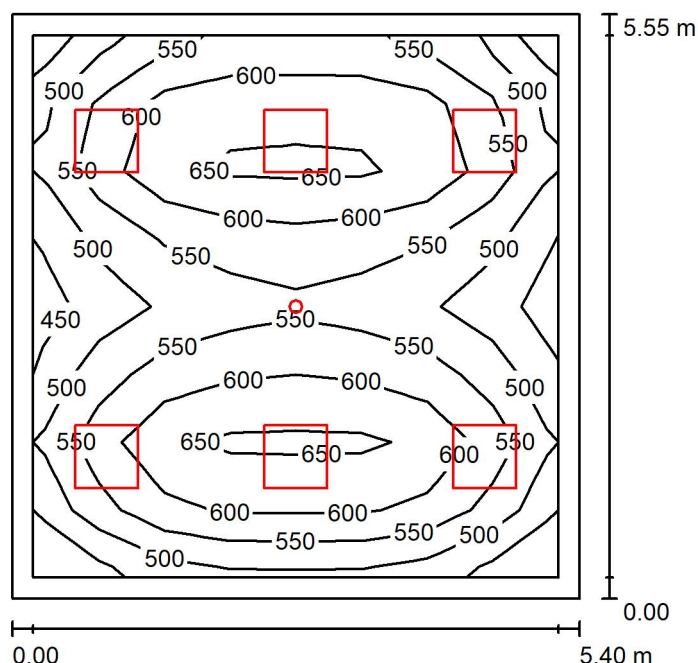
Zpracovatel Daniel Lipták

Telefon

Fax

e-mail daniel.liptak@beghelli.cz

1.73 Popisovna / Shrnutí



Výška místnosti: 2.600 m, Montážní výška: 2.600 m, Činitel údržby: 0.80

Hodnoty v Lux, Měřítko 1:72

| Plocha | ρ [%] | E_m [lx] | E_{min} [lx] | E_{max} [lx] | E_{min} / E_m |
|--------------------|------------|------------|----------------|----------------|-----------------|
| Uživatelská úroveň | / | 572 | 446 | 686 | 0.779 |
| Podlaha | 20 | 452 | 289 | 560 | 0.639 |
| Strop | 70 | 110 | 82 | 129 | 0.745 |
| Stěny (4) | 50 | 256 | 104 | 450 | / |

Uživatelská úroveň:

Výška: 0.850 m
 Rastr: 8 x 8 Body
 Okrajová zóna: 0.200 m

Kusovník svítidel

| Č. | ks | Označení (Opravný faktor) | Φ (Svítidlo) [lm] | Φ (Zdroje:) [lm] | P [W] |
|---------|----|---|------------------------|-----------------------|-------|
| 1 | 6 | Beghelli 40107 LED PANEL 418 M600 U19 C90 SD 4K (1.000) | 4000 | 4000 | 36.0 |
| 2 | 1 | Beghelli SpA 19338 LLARG DWRC AT OPT 24W SA LTO SYM (1.000) | 0 | 0 | 0.0 |
| Celkem: | | | 23999 | Celkem: 24000 | 216.0 |

Specifický příkon: $7.21 \text{ W/m}^2 = 1.26 \text{ W/m}^2/100 \text{ lx}$ (Základní plocha: 29.97 m^2)



BEGHELLI - ELPLAST,a.s.

Elišky Junkové 798/6
642 00 Brno - Bosonohy

Zpracovatel Ing. Lenka Juhášová
Telefon
Fax
e-mail lenka.juhasova@beghelli.cz

Obsah

MR Pelhřimov

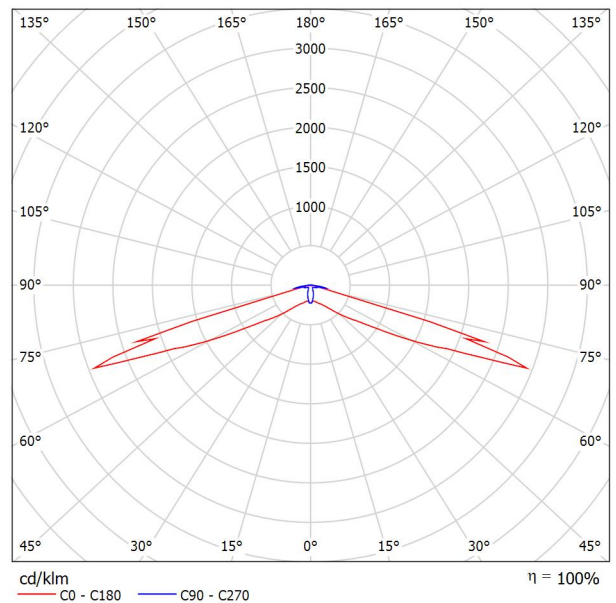
| | |
|--|---|
| Titulní strana projektu | 1 |
| Obsah | 2 |
| Beghelli SpA - LONG 19328 L.LARG DWCL AT OPT 24W SA LTO | |
| Datový list svítidla | 3 |
| Beghelli SpA 40004 BS100 LED REGOLABILE H M1280 4K_28W | |
| Datový list svítidla | 4 |
| 1.213 Propojovací chodba | |
| Světelné scény | |
| Světelná scéna 1 | |
| Shrnutí | 5 |
| Světelná scéna 2 | |
| Shrnutí | 6 |
| Plochy místnosti | |
| Úniková cesta 1 | |
| Isolinie (E) | 7 |

BEGHELLI - ELPLAST,a.s.

Elišky Junkové 798/6
642 00 Brno - BosonohyZpracovatel Ing. Lenka Juhásová
Telefon
Fax
e-mail lenka.juhasova@beghelli.cz**Beghelli SpA - LONG 19328 L.LARG DWCL AT OPT 24W SA LTO / Datový list
svítidla**

Výstup světla 1:

Obrázek svítidla najdete v našem katalogu svítidel.

Klasifikace svítidel dle CIE: 92
Kód CIE Flux Code: 25 52 93 91 100

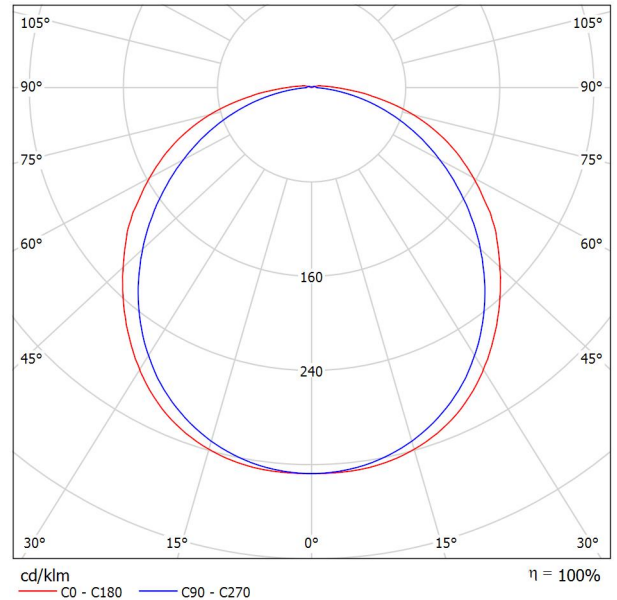
Výstup světla 1:

| Vyhodnocení oslnění dle UGR | | | | | | | | | | | | |
|--|---|---------------------------------|------|------|------|------|----------------------------------|------|------|------|------|----|
| ρ Strop | | 70 | 70 | 50 | 50 | 30 | 70 | 70 | 50 | 50 | 30 | |
| ρ Stěny | | 50 | 30 | 50 | 30 | 20 | 50 | 30 | 50 | 30 | 20 | 30 |
| ρ Podlaha | | 20 | 20 | 20 | 20 | 20 | 20 | 20 | 20 | 20 | 20 | 20 |
| Velikost místnosti | | Směr pohledu napříč k ose lampy | | | | | Podélný směr pohledu k ose lampy | | | | | |
| X | Y | | | | | | | | | | | |
| 2H | 2H | 25.2 | 26.7 | 25.6 | 27.1 | 27.6 | 10.6 | 12.1 | 11.0 | 12.5 | 12.9 | |
| | 3H | 32.1 | 33.4 | 32.5 | 33.9 | 34.4 | 15.5 | 16.9 | 16.0 | 17.3 | 17.8 | |
| | 4H | 32.6 | 33.9 | 33.1 | 34.4 | 34.9 | 18.6 | 19.9 | 19.1 | 20.4 | 20.9 | |
| | 6H | 32.5 | 33.8 | 33.0 | 34.2 | 34.8 | 22.3 | 23.5 | 22.8 | 24.0 | 24.5 | |
| | 8H | 32.5 | 33.7 | 33.0 | 34.2 | 34.7 | 23.3 | 24.5 | 23.8 | 25.0 | 25.5 | |
| 4H | 12H | 32.4 | 33.6 | 33.0 | 34.1 | 34.6 | 23.7 | 24.9 | 24.2 | 25.4 | 25.9 | |
| | 2H | 25.0 | 26.3 | 25.5 | 26.8 | 27.3 | 14.8 | 16.1 | 15.3 | 16.5 | 17.0 | |
| | 3H | 31.8 | 32.9 | 32.3 | 33.4 | 33.9 | 18.7 | 19.8 | 19.2 | 20.3 | 20.9 | |
| | 4H | 32.4 | 33.4 | 32.9 | 33.9 | 34.4 | 20.9 | 21.9 | 21.4 | 22.4 | 22.9 | |
| | 6H | 32.3 | 33.2 | 32.8 | 33.7 | 34.3 | 23.5 | 24.3 | 24.0 | 24.9 | 25.5 | |
| 8H | 8H | 32.3 | 33.1 | 32.8 | 33.6 | 34.2 | 24.3 | 25.1 | 24.9 | 25.7 | 26.3 | |
| | 12H | 32.2 | 33.0 | 32.8 | 33.5 | 34.1 | 24.7 | 25.5 | 25.3 | 26.0 | 26.7 | |
| | 2H | 32.2 | 33.1 | 32.8 | 33.6 | 34.2 | 20.8 | 21.6 | 21.4 | 22.2 | 22.8 | |
| | 6H | 32.2 | 32.8 | 32.8 | 33.4 | 34.1 | 23.4 | 24.1 | 24.0 | 24.6 | 25.3 | |
| | 8H | 32.2 | 32.7 | 32.8 | 33.3 | 34.0 | 24.3 | 24.9 | 24.9 | 25.5 | 26.1 | |
| 12H | 12H | 32.2 | 32.6 | 32.8 | 33.2 | 33.9 | 24.8 | 25.2 | 25.4 | 25.8 | 26.5 | |
| | 4H | 32.2 | 32.9 | 32.8 | 33.5 | 34.1 | 20.8 | 21.5 | 21.4 | 22.1 | 22.7 | |
| | 6H | 32.2 | 32.7 | 32.8 | 33.3 | 34.0 | 23.4 | 24.0 | 24.0 | 24.5 | 25.2 | |
| | 8H | 32.1 | 32.6 | 32.8 | 33.2 | 33.9 | 24.3 | 24.8 | 24.9 | 25.4 | 26.0 | |
| | Variance polohy pozorovatele pro vzdálenosti svítidel S | | | | | | | | | | | |
| S = 1.0H | | +2.1 / -3.5 | | | | | +0.0 / -0.0 | | | | | |
| S = 1.5H | | +4.6 / -10.5 | | | | | +0.1 / -0.2 | | | | | |
| S = 2.0H | | +6.5 / -15.5 | | | | | +0.7 / -1.0 | | | | | |
| Standardní tabulka | | --- | | | | | --- | | | | | |
| Korekturní sčítanec | | --- | | | | | --- | | | | | |
| Korinovaná oslňovací intenzita vztahovaná na 218lm Celkovou svítelností tržk | | | | | | | | | | | | |

BEGHELLI - ELPLAST,a.s.

Elišky Junkové 798/6
642 00 Brno - BosonohyZpracovatel Ing. Lenka Juhášová
Telefon
Fax
e-mail lenka.juhasova@beghelli.cz**Beghelli SpA 40004 BS100 LED REGOLABILE H M1280 4K_28W / Datový list svítidla****Výstup světla 1:**

Obrázek svítidla najdete v našem katalogu svítidel.

Klasifikace svítidel dle CIE: 98
Kód CIE Flux Code: 45 75 93 98 100**Výstup světla 1:**

| Vyhodnocení oslnění dle UGR | | | | | | | | | | | | |
|---|--|------------------------------------|------|------|------|------|-------------------------------------|------|------|------|------|--|
| p Strop | | 70 | 70 | 50 | 50 | 30 | 70 | 70 | 50 | 50 | 30 | |
| p Stěny | | 50 | 30 | 50 | 30 | 30 | 50 | 30 | 50 | 30 | 30 | |
| p Podlaha | | 20 | 20 | 20 | 20 | 20 | 20 | 20 | 20 | 20 | 20 | |
| Velikost místnosti X Y | | Směr pohledu napříč k ose lampy | | | | | Podélný směr pohledu k ose lampy | | | | | |
| 2H | 2H | 18.4 | 19.8 | 18.7 | 20.0 | 20.3 | 18.1 | 19.4 | 18.4 | 19.7 | 20.0 | |
| | 3H | 20.1 | 21.3 | 20.5 | 21.6 | 21.9 | 19.5 | 20.7 | 19.9 | 21.0 | 21.3 | |
| | 4H | 20.8 | 22.0 | 21.2 | 22.3 | 22.6 | 20.1 | 21.2 | 20.4 | 21.5 | 21.9 | |
| | 6H | 21.3 | 22.4 | 21.7 | 22.8 | 23.1 | 20.5 | 21.5 | 20.8 | 21.9 | 22.2 | |
| | 8H | 21.5 | 22.6 | 21.9 | 22.9 | 23.3 | 20.6 | 21.6 | 21.0 | 21.9 | 22.3 | |
| 4H | 12H | 21.7 | 22.7 | 22.1 | 23.0 | 23.4 | 20.6 | 21.6 | 21.0 | 22.0 | 22.3 | |
| | 2H | 19.1 | 20.2 | 19.4 | 20.5 | 20.9 | 18.8 | 19.9 | 19.2 | 20.3 | 20.6 | |
| | 3H | 20.9 | 21.9 | 21.3 | 22.3 | 22.7 | 20.4 | 21.4 | 20.8 | 21.8 | 22.1 | |
| | 4H | 21.8 | 22.7 | 22.2 | 23.1 | 23.5 | 21.1 | 22.0 | 21.6 | 22.4 | 22.8 | |
| | 6H | 22.5 | 23.3 | 22.9 | 23.7 | 24.1 | 21.6 | 22.4 | 22.1 | 22.8 | 23.3 | |
| 8H | 8H | 22.7 | 23.5 | 23.2 | 23.9 | 24.3 | 21.8 | 22.5 | 22.3 | 22.9 | 23.4 | |
| | 12H | 22.9 | 23.6 | 23.4 | 24.0 | 24.5 | 21.9 | 22.5 | 22.4 | 23.0 | 23.5 | |
| | 4H | 22.1 | 22.8 | 22.6 | 23.3 | 23.7 | 21.5 | 22.2 | 22.0 | 22.7 | 23.1 | |
| | 6H | 23.0 | 23.6 | 23.5 | 24.0 | 24.5 | 22.2 | 22.8 | 22.7 | 23.3 | 23.8 | |
| | 8H | 23.3 | 23.9 | 23.8 | 24.3 | 24.9 | 22.5 | 23.0 | 23.0 | 23.5 | 24.0 | |
| 12H | 12H | 23.6 | 24.1 | 24.1 | 24.6 | 25.1 | 22.7 | 23.1 | 23.2 | 23.6 | 24.2 | |
| | 4H | 22.2 | 22.8 | 22.6 | 23.3 | 23.7 | 21.6 | 22.2 | 22.1 | 22.7 | 23.2 | |
| | 6H | 23.1 | 23.6 | 23.6 | 24.1 | 24.6 | 22.4 | 22.9 | 22.9 | 23.4 | 23.9 | |
| | 8H | 23.5 | 23.9 | 24.0 | 24.4 | 25.0 | 22.7 | 23.1 | 23.2 | 23.6 | 24.2 | |
| | Variace polohy pozorovatele pro vzdálenosti svítidel S | | | | | | | | | | | |
| S = 1.0H | | +0.1 / -0.1 | | | | | +0.1 / -0.1 | | | | | |
| S = 1.5H | | +0.2 / -0.3 | | | | | +0.2 / -0.3 | | | | | |
| S = 2.0H | | +0.3 / -0.5 | | | | | +0.4 / -0.6 | | | | | |
| Standardní tabulka | | BK07 | | | | | BK06 | | | | | |
| Korekturní sčítanec | | 6.6 | | | | | 5.4 | | | | | |
| Korigované osňovací indexy, vztažené na 5000lm Celkový světelný tok | | | | | | | | | | | | |



BEGHELLI - ELPLAST, a.s.

Elišky Junkové 798/6
642 00 Brno - Bosonohy

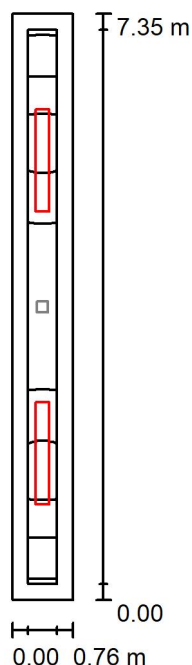
Zpracovatel Ing. Lenka Juhásová

Telefon

Fax

e-mail lenka.juhasova@beghelli.cz

1.213 Propojovací chodba / Světelná scéna 1 / Shrnutí



Výška místnosti: 3.450 m, Montážní výška: 3.450 m, Činitel údržby: 0.80

Hodnoty v Lux, Měřítko 1:95

| Plocha | ρ [%] | E_m [lx] | E_{min} [lx] | E_{max} [lx] | E_{min} / E_m |
|--------------------|------------|------------|----------------|----------------|-----------------|
| Uživatelská úroveň | / | 184 | 139 | 203 | 0.755 |
| Podlaha | 20 | 181 | 133 | 203 | 0.733 |
| Strop | 70 | 220 | 74 | 446 | 0.337 |
| Stěny (4) | 50 | 242 | 47 | 1734 | / |

Uživatelská úroveň:

Výška: 0.000 m
 Rastr: 62 x 3 Body
 Okrajová zóna: 0.200 m

Kusovník svítidel

| Č. | ks | Označení (Opravný faktor) | Φ (Svítidlo) [lm] | Φ (Zdroje:) [lm] | P [W] |
|---------|----|--|------------------------|-----------------------|-------|
| 1 | 2 | Beghelli SpA 40004 BS100 LED REGOLABILE H M1280 4K_28W (1.000) | 5000 | 5000 | 28.0 |
| Celkem: | | | 10000 | 10000 | 56.0 |

Specifický příkon: $9.98 \text{ W/m}^2 = 5.42 \text{ W/m}^2/100 \text{ lx}$ (Základní plocha: 5.61 m^2)

BEGHELLI - ELPLAST, a.s.

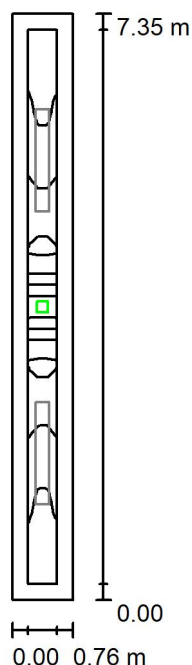
Elišky Junkové 798/6
642 00 Brno - Bosonohy

Zpracovatel Ing. Lenka Juhásová

Telefon

Fax

e-mail lenka.juhasova@beghelli.cz

1.213 Propojovací chodba / Světelná scéna 2 / Shrnutí

Výška místnosti: 3.450 m, Montážní výška: 3.450 m, Činitel údržby: 0.80

Hodnoty v Lux, Měřítko 1:95

| Plocha | ρ [%] | E_m [lx] | E_{min} [lx] | E_{max} [lx] | E_{min} / E_m |
|--------------------|------------|------------|----------------|----------------|-----------------|
| Uživatelská úroveň | / | 2.84 | 2.67 | 3.32 | 0.939 |
| Podlaha | 20 | 2.81 | 2.54 | 3.32 | 0.903 |
| Strop | 70 | 0.59 | 0.00 | 51 | 0.002 |
| Stěny (4) | 50 | 2.58 | 0.02 | 166 | / |

Uživatelská úroveň:

Výška: 0.000 m
 Rastr: 62 x 3 Body
 Okrajová zóna: 0.200 m

Scéna s nouzovým osvětlením (EN 1838):

Vypočítává se pouze přímé světlo. Podíl odraženého světla se nebere v úvahu.

Kusovník svítidel

| Č. | ks | Označení (Opravný faktor) | Φ (Svítidlo) [lm] | Φ (Zdroje:) [lm] | P [W] |
|---------|----|---|------------------------|-----------------------|-------|
| 1 | 1 | Beghelli SpA - LONG 19328 L.LARG DWCL AT OPT 24W SA LTO (1.000) | 218 | 218 | 1.0 |
| Celkem: | | | 218 | 218 | 1.0 |

Specifický příkon: $0.18 \text{ W/m}^2 = 6.28 \text{ W/m}^2/100 \text{ lx}$ (Základní plocha: 5.61 m^2)



BEGHELLI - ELPLAST, a.s.

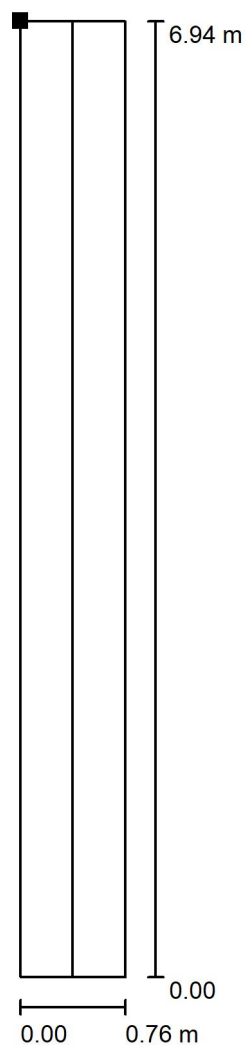
Elišky Junkové 798/6
642 00 Brno - Bosonohy

Zpracovatel Ing. Lenka Juhásová

Telefon

Fax

e-mail lenka.juhasova@beghelli.cz

1.213 Propojovací chodba / Světelná scéna 2 / Úniková cesta 1 / Isolinie (E)

Poloha plochy v místnosti:
Označený bod:
(1.452 m, 10.056 m, 0.000 m)



Hodnoty v Lux, Měřítko 1 : 55

Rastr: 128 x 16 Body

 E_m [lx]
2.82

 E_{min} [lx]
2.56

 E_{max} [lx]
3.33

 E_{min} / E_m
0.906

 E_{min} / E_{max}
0.768
Osa: E_{min} : 2.67 lx, E_{min} / E_{max} : 0.80 (1 : 1.25).