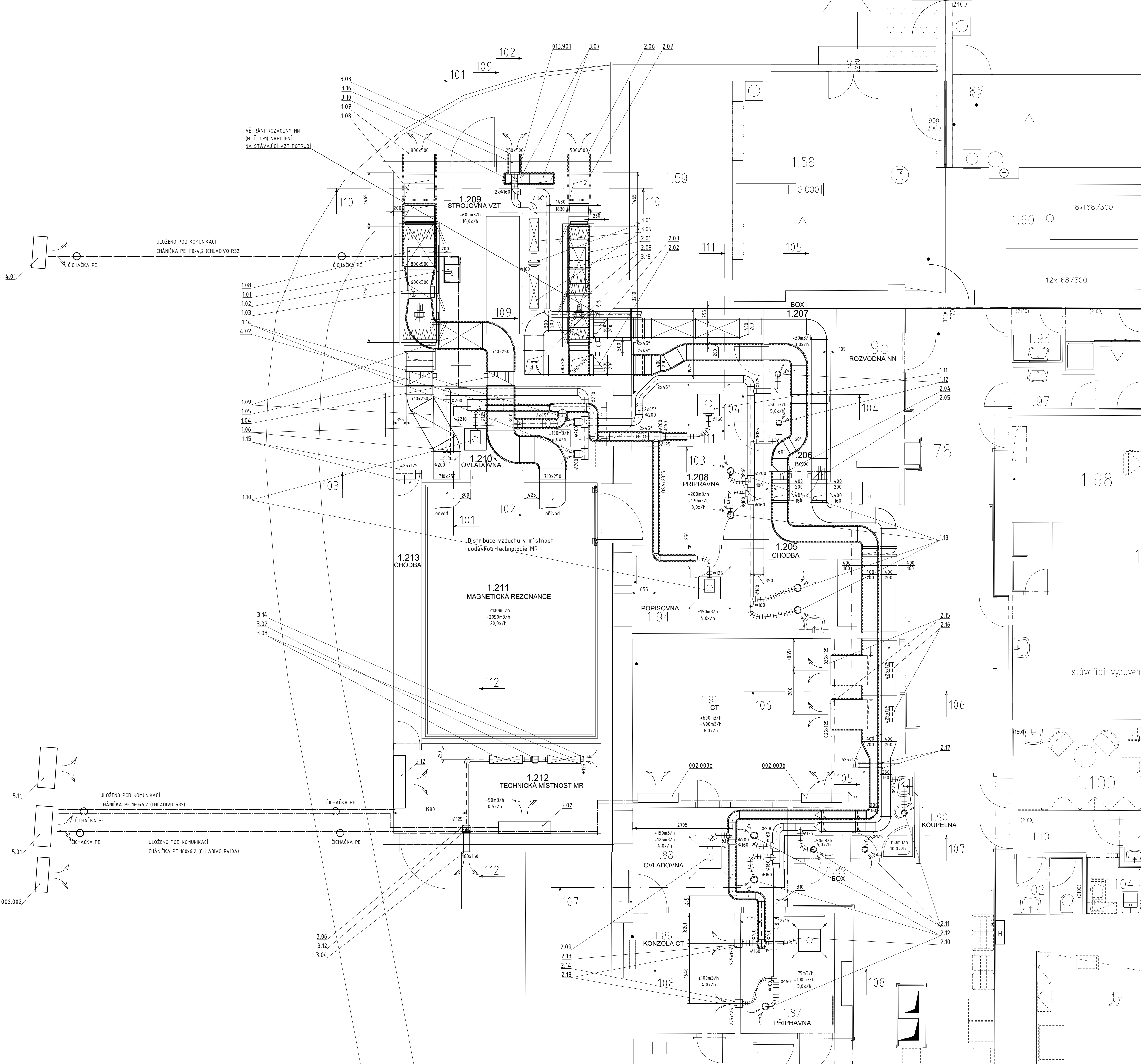


| TABULKA MÍSTNOSTÍ 1.NP – NOVÝ STAV |                   |           |                    |                          |  |   |
|------------------------------------|-------------------|-----------|--------------------|--------------------------|--|---|
| Č.M.                               | Název             | Plocha m2 | Podlaha            | sokl                     | Podhled  | Poznámka  |
| 1.01                               | Rozvodna NN       | 30,71     | stávající          | stávající                |  |   |
| 1.56                               | Popisovna         | 28,81     | stávající          | stávající                | stávající+ část nový sdk, pevný mineral          | změna účelu užívání, podhl. váže na hranu okna  |
| 1.58                               | Sono vyšetřovna   | 24,16     | stávající          | stávající                | stávající+ část nový sdk, pevný mineral          | podhl. váže na hranu okna                       |
| 1.73                               | Popisovna         | 30,23     | PVC                | 100 mm sokl+fabion+lišta | stávající  | změna účelu užívání                             |
| 1.86                               | Konzola CT        | 9,09      | stávající          | stávající                |  |   |
| 1.87                               | Přípravná         | 8,41      | stávající          | stávající                | rastr 600/600 mineral + pevný sdk v. 2,6m        |   |
| 1.88                               | Ovladovna         | 11,34     | stávající          | stávající                | rastr 600/600 mineral + pevný sdk v. 2,6m        |   |
| 1.89                               | Box               | 1,59      | stávající          | stávající                | rastr 600/600 mineral + pevný sdk v. 2,6m, 2,26m |   |
| 1.90                               | Koupelna          | 4,21      | stávající          | stávající                | rastr 600/600 mineral + pevný sdk v. 2,6m, 2,26m |   |
| 1.91                               | CT                | 30,84     | stávající          | stávající                | stávající, nový rastr 600/600 mineral v. 2,25m   |   |
| 1.94                               | Popisovna         | 11,64     | PVC                | stávající                | rastr 600/600 mineral v. 2,6m                    |   |
| 1.95                               | Rozvodna NN stáv. | 6,66      | stávající          | stávající                | –  |   |
| 1.205                              | Chodba a čekárna  | 11,35     | PVC                | 100 mm sokl+fabion+lišta | rastr 600/600 mineral + pevný sdk v. 2,25m       | vznik z původní místností 1.78 a 1.94a          |
| 1.206                              | Box převlékácí    | 3,19      | PVC                | 100 mm sokl+fabion+lišta | rastr 600/600 mineral + pevný sdk v. 2,6m        | vznik z původní místností 1.92                  |
| 1.207                              | Box převlékácí    | 4,13      | PVC                | 100 mm sokl+fabion+lišta | rastr 600/600 mineral + pevný sdk v. 2,6m        | vznik z původní místností 1.92                  |
| 1.208                              | Přípravná         | 25,57     | kryt. antistatická | 100 mm sokl+fabion+lišta | rastr 600/600 mineral + pevný sdk v. 2,6m        | Dřev.o. v 600(900)mm, sloučením místn.1.92+1.93 |
| 1.209                              | Strojovna VZT     | 32,31     | stěrka             | sokl stěrka              |  | 2x podl. vpust                                  |
| 1.210                              | Ovladovna         | 12,83     | kryt. antistatická | 100 mm sokl+fabion+lišta | rastr 600/600 mineral + pevný sdk v. 2,3m, 2,7m  |   |
| 1.211                              | Magnet. rezon.    | 35,10     | kryt. antistatická | dle projektu MRI         | dle projektu MRI                                 | místnost MRI dle dodávky a projektu MRI         |
| 1.212                              | Tech. místnost MR | 12,98     | kryt. antistatická | sokl                     |  | zdvojená podlaha                                |
| 1.213                              | Chodba            | 5,49      | stěrka             | sokl stěrka              |  |   |



LEGENDA

PŘÍVODNÍ TRYSKOVÝ DIFUZOR S PLENEM BOXEM

ANEMOSTAT S PLENEM BOXEM (PŘÍVODNÍ/ODVODNÍ)

SESTAVA ABSORPČNÍCH TLUMIČŮ DO POTRUBÍ

TLUMIČ HLUKU PRO KRUHOVÉ POTRUBÍ

POŽÁRNÍ Klapka

REGULAČNÍ Klapka KRUHOVÁ

REGULAČNÍ (UZAVÍRAČÍ) Klapka ČTYŘHRANNÁ

ZPĚTNÁ Klapka

ELEKTRICKÝ OHŘÍVAČ PRO ČTYŘHRANNÉ POTRUBÍ

FILTRAČNÍ KAZETA PRO ČTYŘHRANNÉ POTRUBÍ

FILTRAČNÍ KAZETA PRO KRUHOVÉ POTRUBÍ

RADIÁLNÍ VENTILÁTOR DO KRUHOVÉHO POTRUBÍ

DIAGONÁLNÍ VENTILÁTOR DO KRUHOVÉHO POTRUBÍ

TALÍŘOVÝ VENTIL

VÝUSTKA, STĚNOVÁ HLÁZKA

OHĚBNÁ AL LAMINÁTOVÁ HADICE

TEPELNÁ IZOLACE Z MINERÁLNÍ VLNY

AKUSTICKÁ IZOLACE Z MINERÁLNÍ VLNY A DOPLEČOVÁNÍM

POTRUBÍ CHADIVA CU - IZOLOVANÉ

OBJEMOVÝ PRŮTOK VZDUCHU (PŘÍVOD/ODVOD)

ČÍSLO MÍSTNOSTI

±0,000 = 499,83 m n.m.

SOUŘ. SYSTÉM S-JTOK / GRID SYSTEM S-JTOK

VÝŠKOVÝ SYSTÉM BOX / VERTICAL SYSTEM BOX

SCHEMA / KEY PLAN

GEOMETRIE / CLIENT

BERANOVICH 65  
P.O. BOX 4, 199 21 PRAHA 9  
TEL.: +420 281 097 222  
EMAIL: info@obermeyer.cz

Nemocnice Pelhřimov,  
příspěvková organizace  
Slovanského bratrství 710,  
383 38 Pelhřimov

PROJEKTANT / DESIGNER

AFRY

VYPRACOVAL / DRAWN BY

Michal Ruš / Ing. František Šimo

KONTROLOVAL / CHECKED BY

Ing. František Šimo

PROJEKTANT / DESIGNER

AFRY CZ s.r.o.  
MAJSTROV 1275/13,  
140 00 PRAHA 4  
TEL.: +420 277 005 500  
EMAIL: atry@afry.com

VYPRACOVAL / DRAWN BY

Ing. Jiří Houda

KONTROLOVAL / CHECKED BY

Ing. Jiří Houda

NÁZEV ZAKÁZKY / PROJECT NAME

Nemocnice Pelhřimov – Přístavba magnetické rezonance včetně stavebních úprav stávajícího pavilonu

STUPEŇ PD / PROJECT STAGE

DOKUMENTACE PRO PROVÁDĚNÍ STAVBY

MĚŘÍTKO / SCALE

1:50

DATA VYDÁNÍ / DATE OF ISSUE

01/2023

POČET A4 / NUMBER OF A4

11 A4

NÁZEV PROFESNÍ DÍLU / DESIGN SECTION

D.1.4 VZDUCHOTECHNIKA A KLIMATIZACE

NÁZEV DOKUMENTU / DOCUMENT TITLE

PŮDORYS 1.NP

NÁZEV SOUBORU / FILE NAME

1110906002\_ DPS \_ \_D\_ 101\_550\_ \_ 3101\_00

ČÍSLO PROJEKTU / PROJECT NO.

STUPEŇ PD / STAGE

OBCHODNÍ SOUBOR ČÁST / PACKAGE

SO / IO PART

PROFESNÍ DÍL DILATACE / SECTION

ČÍSLO DOKUMENTU / DOCUMENT NO.

REVIZE / REV.

KÓPE / COPY