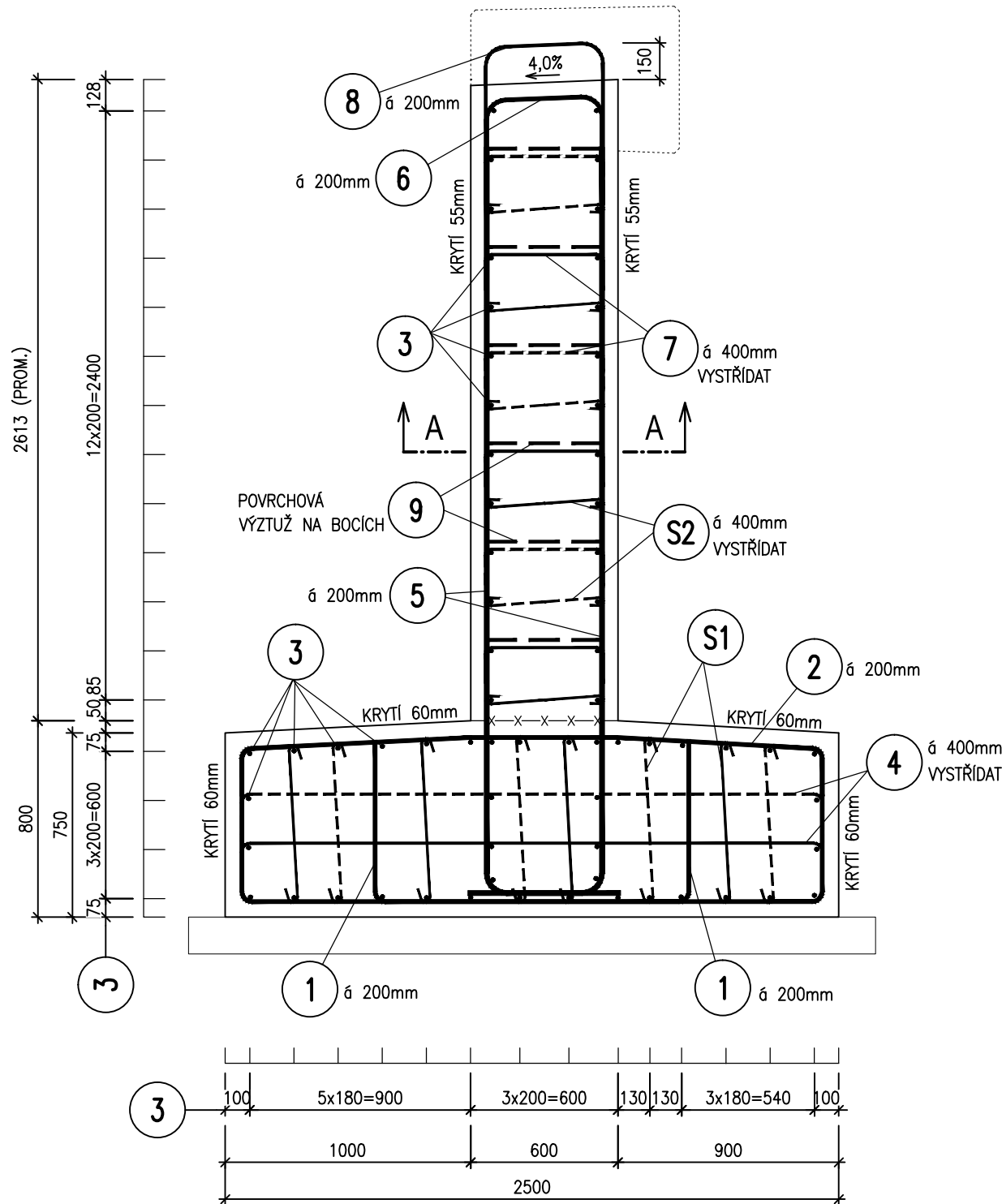


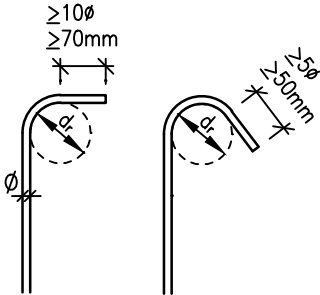
VÝZTUŽ ZÁKLADU A STĚNY

PŘÍČNÝ ŘEZ 1:25



NEJMENŠÍ PRŮMĚR TRNU d_r PRO OHÝBÁNÍ
DLE ČSN EN 1992-1-1

Průměr prutu	
$\phi \leq 16\text{mm}$	$\phi > 16\text{mm}$
4 ϕ	7 ϕ



MATERIÁLY

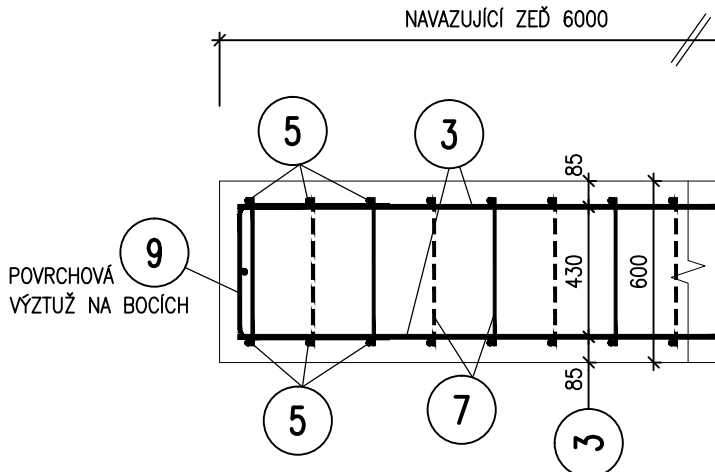
VÝZTUŽ:
BETONÁŘSKÁ VÝZTUŽ

B 500B

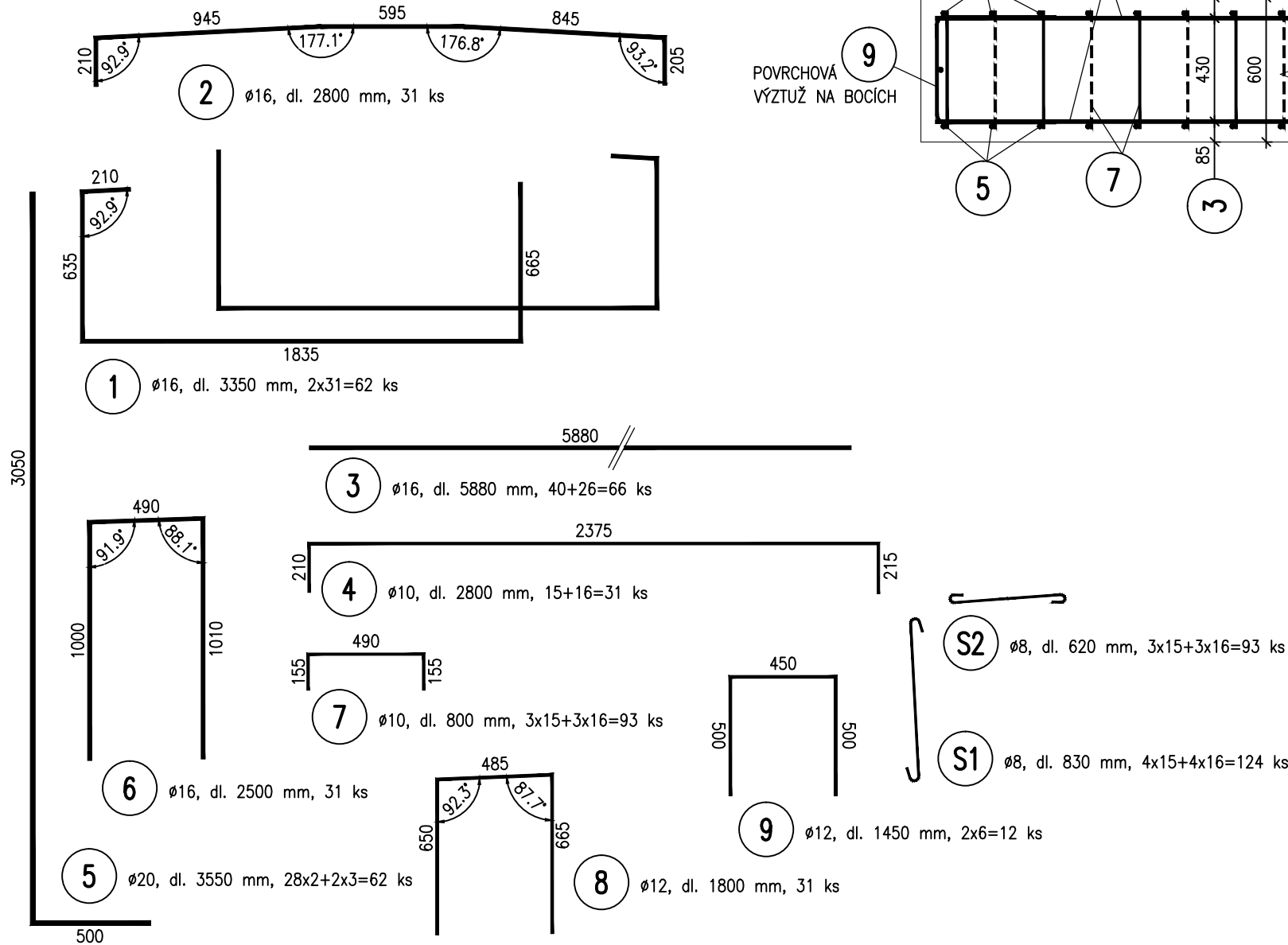
KRYTÍ STĚN:
NOMINÁLNÍ KRYTÍ 55 mm
MINIMÁLNÍ KRYTÍ 45 mm

KRYTÍ ZÁKLADŮ:
NOMINÁLNÍ KRYTÍ 60 mm
MINIMÁLNÍ KRYTÍ 50 mm

PŮDORYS STĚNY 1:25 ŘEZ A-A






VÝTAH VÝZTUŽE 1:25 VÝZTUŽ JE KÓTOVÁNA NA VNĚJŠÍ OBRYS



a			
b			
c			
č.	TEXT ZMĚNY - ODŮVODNĚNÍ	DATUM	PODPIS

AKCE	II/150 HAVLÍČKŮV BROD - MOST EV.Č. 150-025
------	--


INVESTOR: KRAJ VYSOČINA ŽIŽKOVA 57/1882 587 33 JIHLAVA	
MĚSTO HAVLÍČKŮV BROD HAVLÍČKOVO NÁMĚSTÍ 57 580 61 HAVLÍČKŮV BROD 2	

ZHOTOVITEL: IDS - Inženýrské a dopravní stavby Olomouc, a.s. Albertova 21, 779 00 Olomouc	 Inženýrské a dopravní stavby Olomouc a.s.
---	--

ZHOTOVITEL DOKUMENTACE: Hlavní inženýr projektu: Ing. Martin Řehulka	 PROJEKČNÍ KANCELÁŘ PRIS spol. s r. o. OSOVÁ 20, 625 00 BRNO
--	---

C SO 103

RDS

SOUŘAD. SYSTÉM: S-JTSK			VÝŠKOVÝ SYSTÉM: Bpv	
VEDOUCÍ PROJEKTANT	Ing. Martin ŘEHULKA		<div></div> <div>PROJEKČNÍ KANCELÁŘ PRIS spol. s r. o.</div> <div>OSO VÁ 20, 625 00 BRNO</div>	
ZODPOVĚDNÝ PROJEKTANT	Ing. Radoslav PUČÁLKA			
VYPRACOVAL	Bc. Eliška MERTO VÁ			
KONTROLOVAL	Ing. Jiří ŠRUBAŘ			
KRAJ: VYSOČINA	K.Ú. HAVLÍČKŮV BROD		DÁTUM	5/2016
NÁZEV OBJEKTU II/150 HAVLÍČKŮV BROD MOST EV.Č. 150-025 SO 103 - CHODNÍKY			FORMÁT	3A4
			MĚŘÍTKO	1:25
			ÚČEL	RDS
			ČÍS. ZAKÁZKY	16055
			ARCHIVNÍ ČÍS.	103_04_VYZ
NÁZEV PŘÍLOHY VÝZTUŽ ZÁKLADU A STĚNY			ČÍS. SOUPRAVY	ČÍS. VÝKRESU
				4