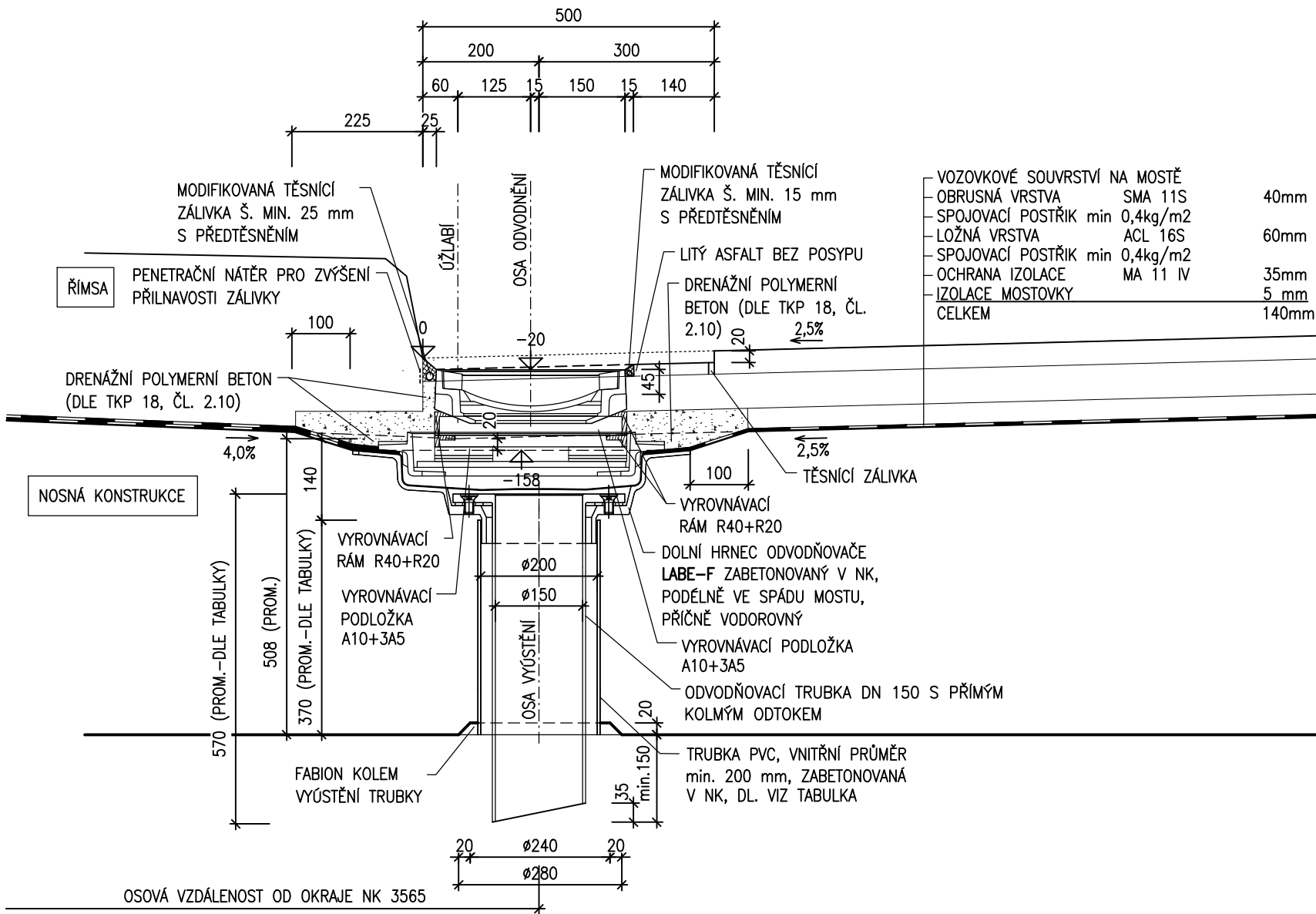


# ODVODNĚNÍ MOSTU

## PŘÍČNÝ ŘEZ ODVODŇOVAČEM 1:10

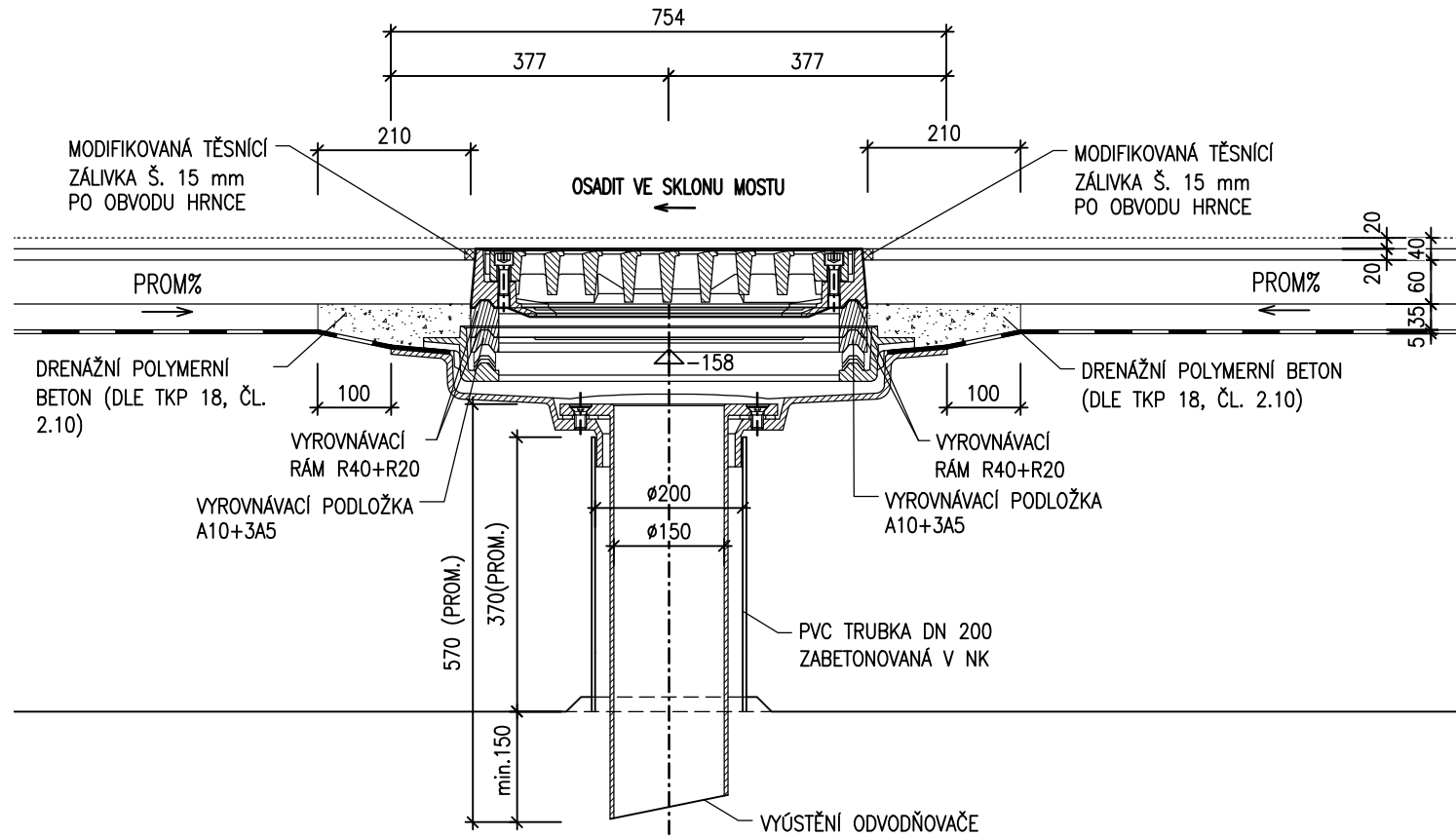
LEVÁ STRANA NK  
ANALOGICKY PRAVÁ STRANA NK



## POZNÁMKY:

- PŮDORYSNÉ ROZMÍSTĚNÍ ODVODŇOVAČŮ A ODVODNĚNÍ IZOLACE – VIZ. VÝKRES TVARU RÁMU.
- ODVODŇOVAČE SE UMÍSTÍ PŘÍČNĚ VODOROVNĚ, PODÉLNĚ VE SKLONU MOSTU.
- RÁMEČKY A PODLOŽKY PŘIVAŘIT K RÁMU ODVODŇOVAČE.
- DĚLKU VÝUSTNÍ TRUBKY ZKONTROLOVAT NA STAVBĚ.

## PODÉLNÝ ŘEZ ODVODŇOVAČEM 1:10



## VÝKAZ MATERIÁLU ODVODŇOVAČŮ

MOSTNÍ OBRUBNÍKOVÝ ODVODŇOVAČ LABE TYP F	- 4 ks
VÝUSTĚNÍ ODVODŇOVAČE DN 150 – DL. 600 mm	- 4 ks
RÁM R40	- 4 ks
RÁM R20	- 4 ks
PODLOŽKA A10	- 2x4=8 ks
PODLOŽKA A5	- 3x2x4=24 ks

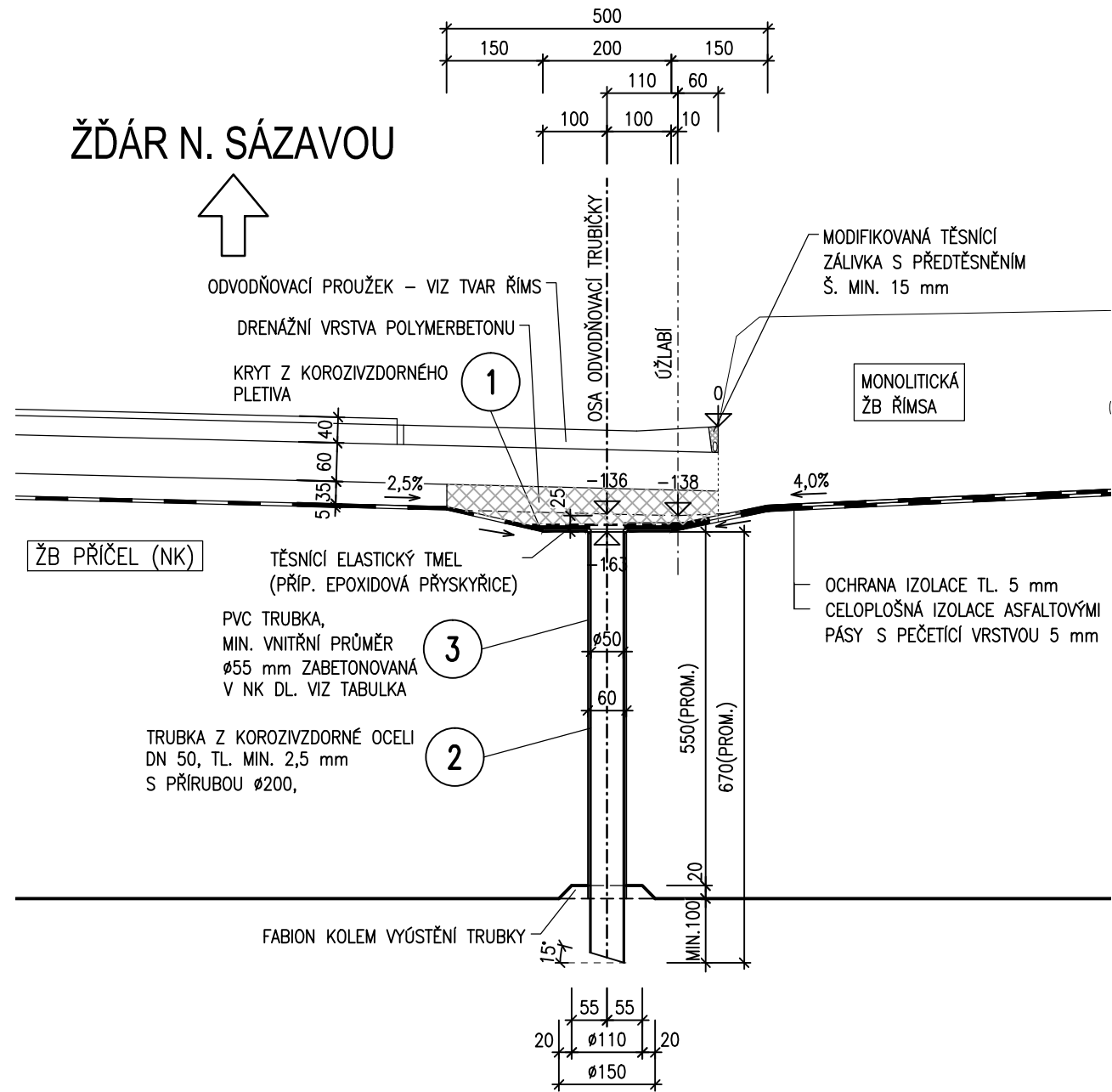
## VÝKAZ MATERIÁLU ODVODNĚNÍ IZOLACE

- KRYT Z KOROZIVZDORNÉHO PLETIVA - 2 ks
- TRUBKA Z KOROZIVZDORNÉ OCELI DN 50 – DL. 570 mm (LEVÁ STRANA NK) - 1 ks  
- DL. 670 mm (PRAVÁ STRANA NK) - 1 ks
- PVC TRUBKA DN 60 – DL. 470 mm (LEVÁ STRANA NK) - 1 ks  
- DL. 570 mm (PRAVÁ STRANA NK) - 1 ks

POZN. KOROZIVZDORNÁ OCEL (NEREZ) 1.4401 (dle ČSN EN 10088-1)

## ODVODNĚNÍ IZOLACE 1:10

PRAVÁ STRANA NK  
ANALOGICKY LEVÁ STRANA NK



ODVODNĚNÍ IZOLACE		
BOD	DĚLKA ODVODŇOVACÍ TRUBIČKY [mm]	DĚLKA TRUBKY ZABETONOVANÉ V NK [mm]
V2	570	470
V5	670	570

# SO 201

## RDS

SOUŘAD. SYSTÉM: S-JTSK		VÝŠKOVÝ SYSTÉM: Bpv	
VEDOUcí PROJEKTANT	Ing. Martin ŘEHULKA	 PROJEKČNÍ KANCELÁŘ PRIS spol. s r. o. OSOVÁ 20, 625 00 BRNO	
ZODPOVĚDNÝ PROJEKTANT	Ing. Adam RUSSNÁK		
VYPRACOVAL	Bc. Eliška MERTOVÁ		
KONTROLOVAL	Ing. Jiří ŠRUBAŘ		
KRAJ: VYSOČINA	K.Ú. HAVLÍČKŮV BROD	DATUM	5/2016
NÁZEV OBJEKTU		FORMÁT	5A4
II/150 HAVLÍČKŮV BROD MOST EV.Č. 150-025 SO 201 MOST EV.Č. 150-025		MĚŘÍTKO	1:10
		ÚČEL	RDS
		ČÍS. ZAKÁZKY	16055
NÁZEV PŘÍLOHY		ARCHIVNÍ ČÍS.	201_15_ODV.dwg
ODVODNĚNÍ MOSTU		ČÍS. SOUPRAVY	ČÍS. VÝKRESU
			15