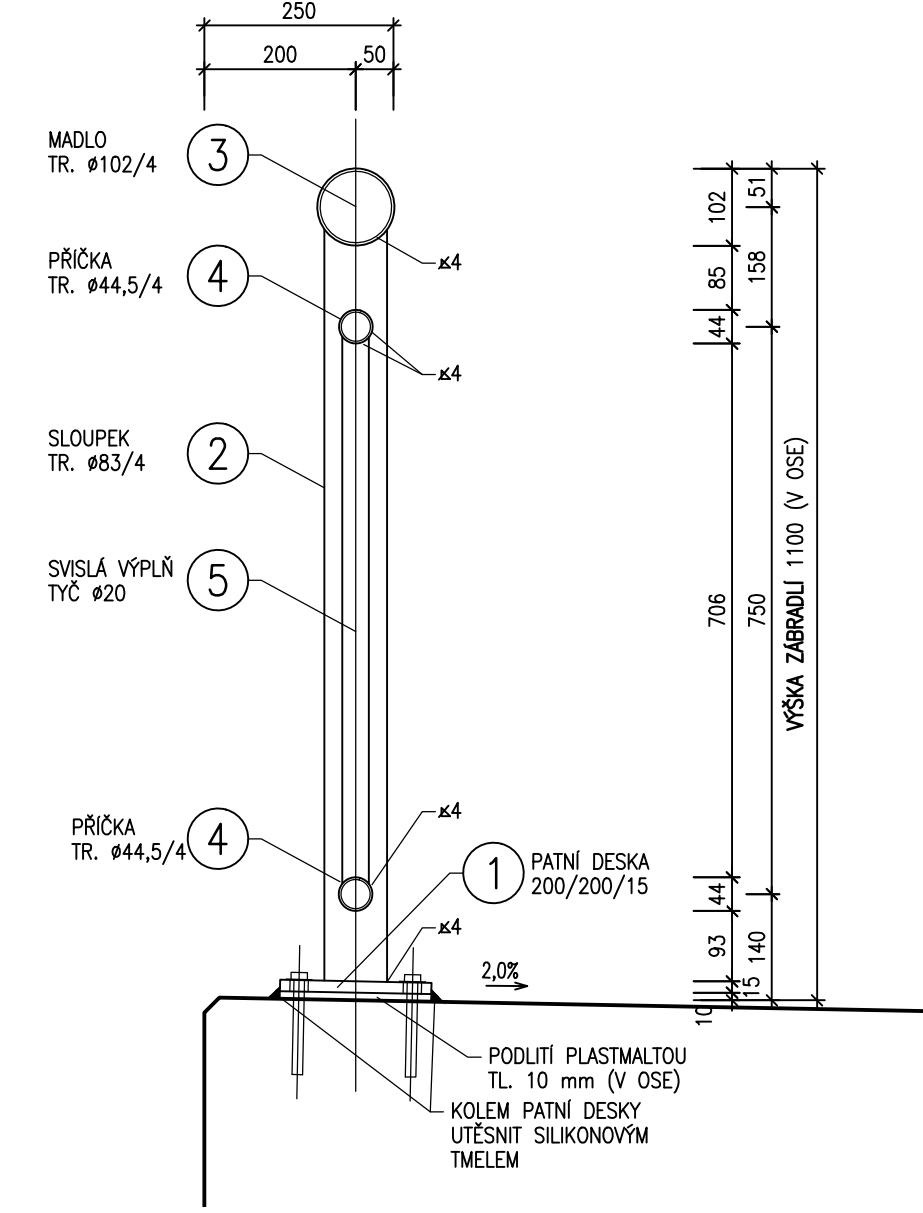
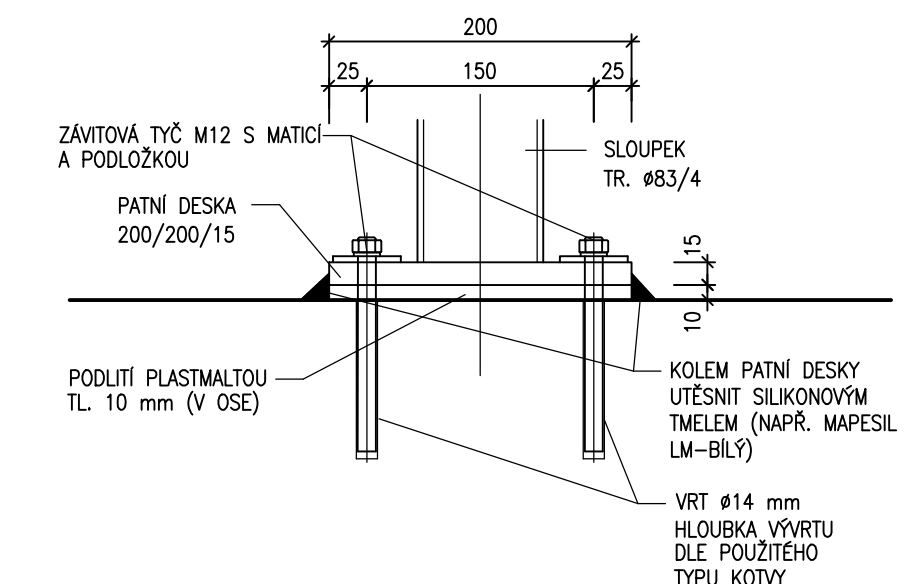


ZÁBRADLÍ

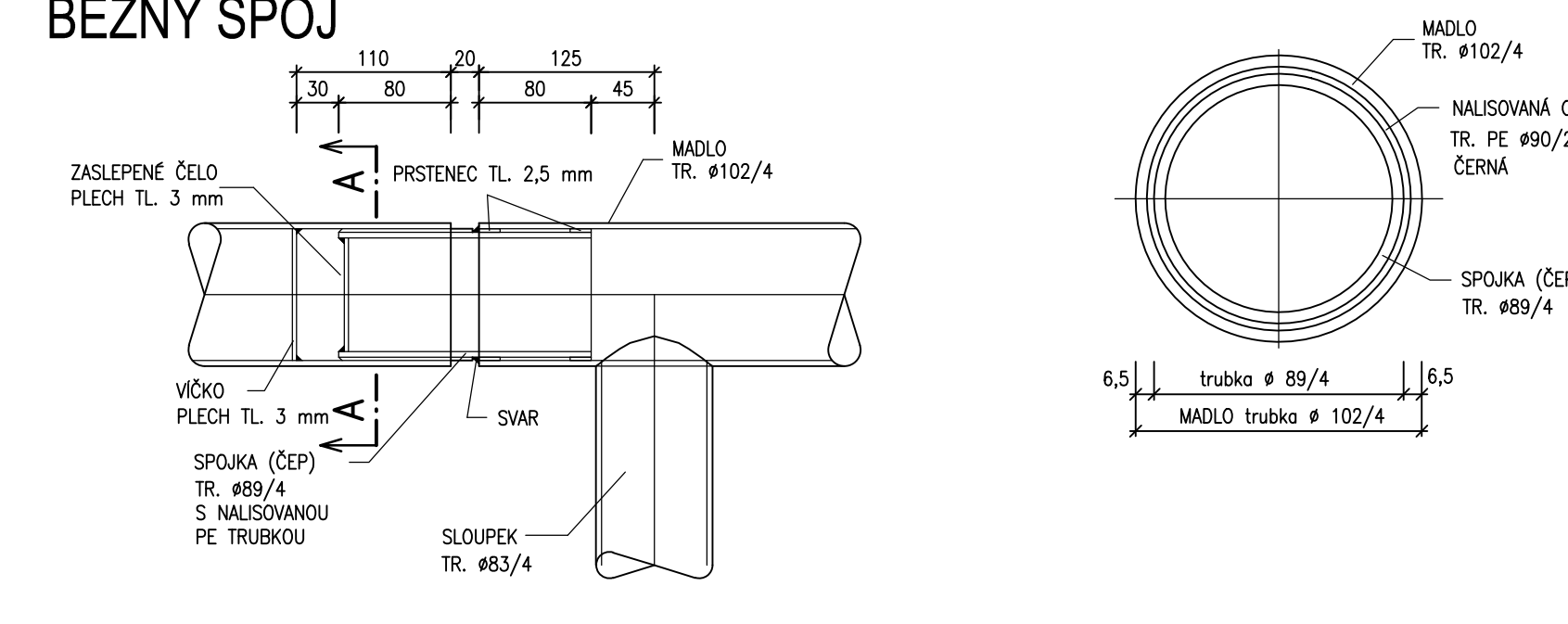
PŘÍČNÝ ŘEZ 1:10



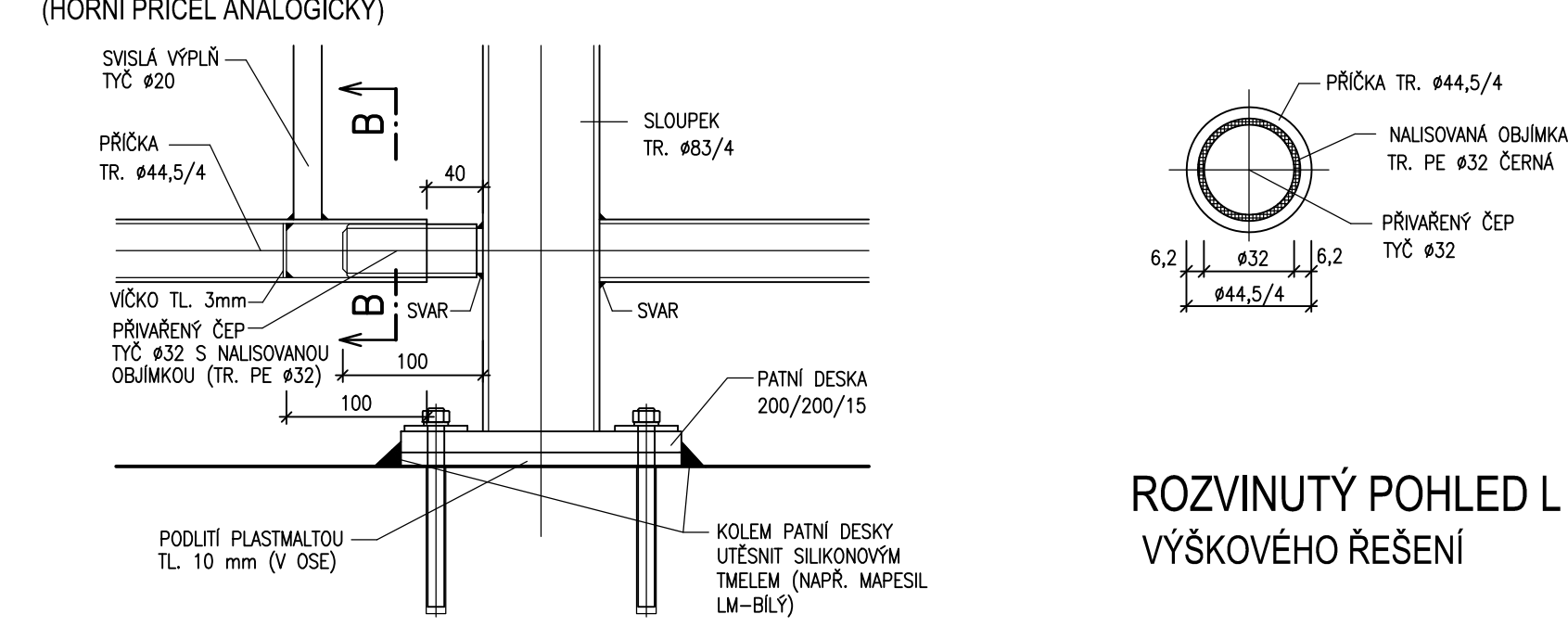
KOTVENÍ SLOUPKU 1:5



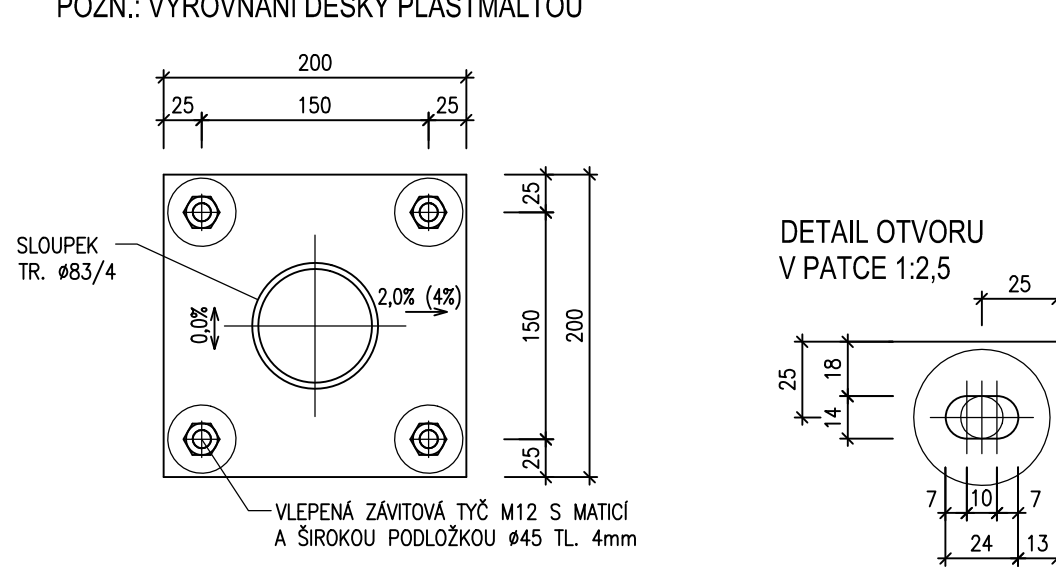
DETAIL A - SPOJ MADLA 1:5      ŘEZ A - A 1:2,5



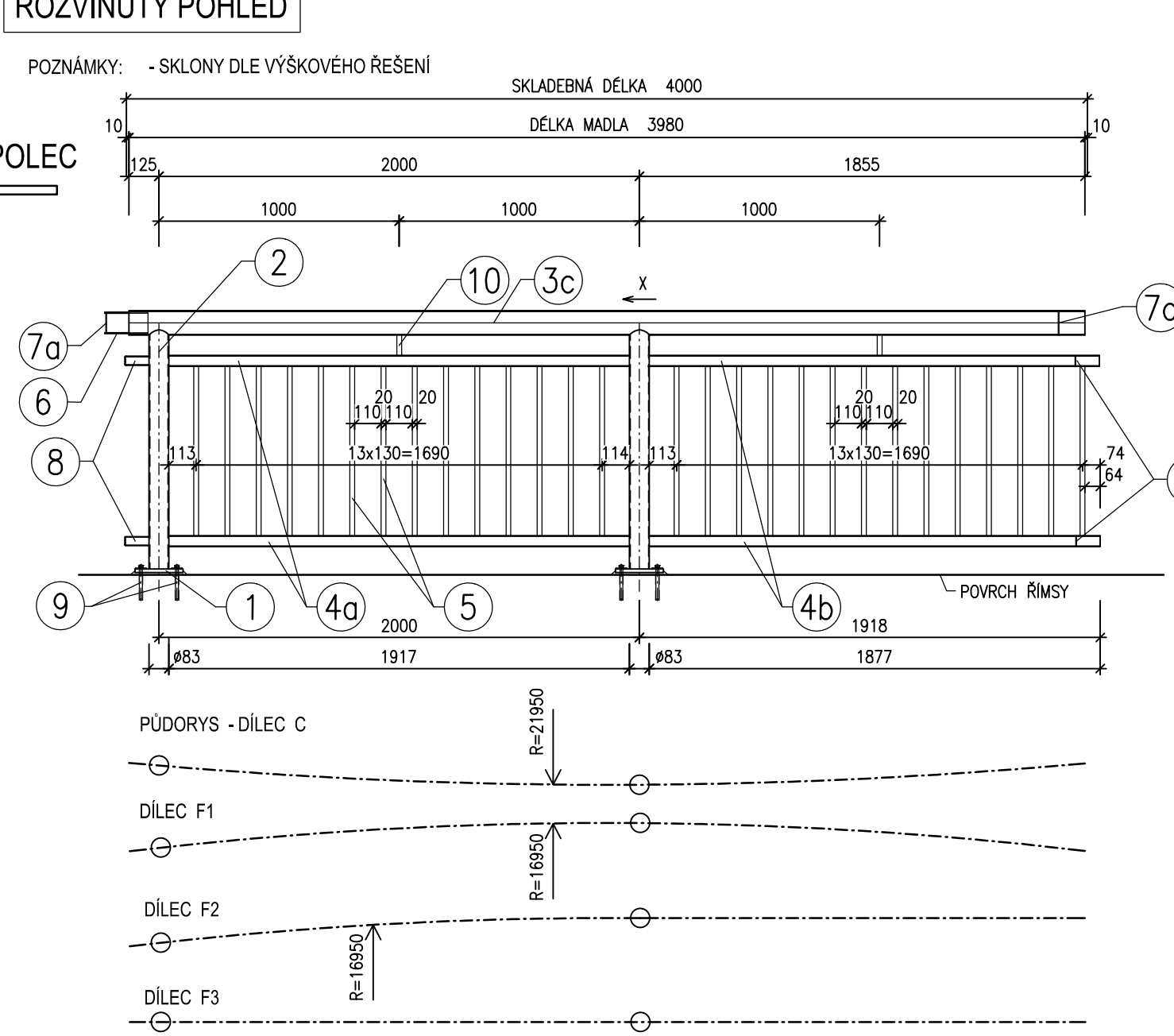
DETAIL B - SPOJ PŘÍČLE 1:5      ŘEZ B - B 1:2,5



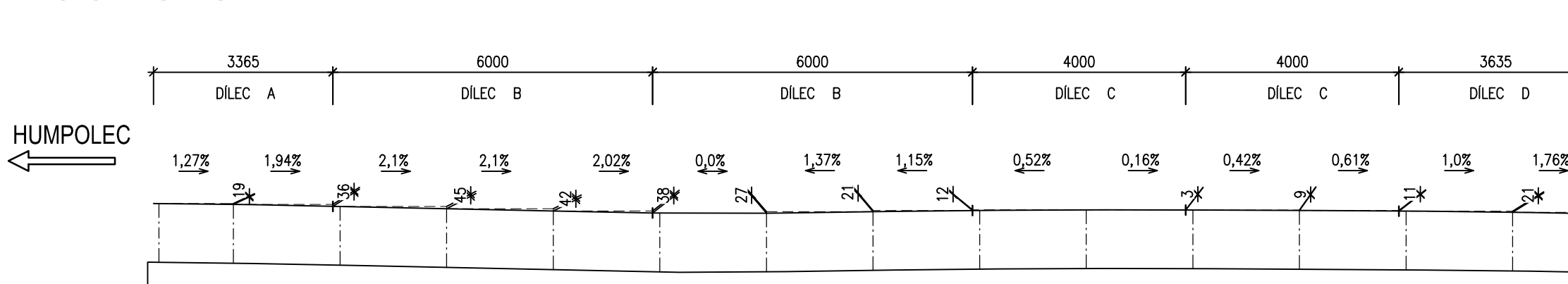
PATNÍ DESKA 1:5



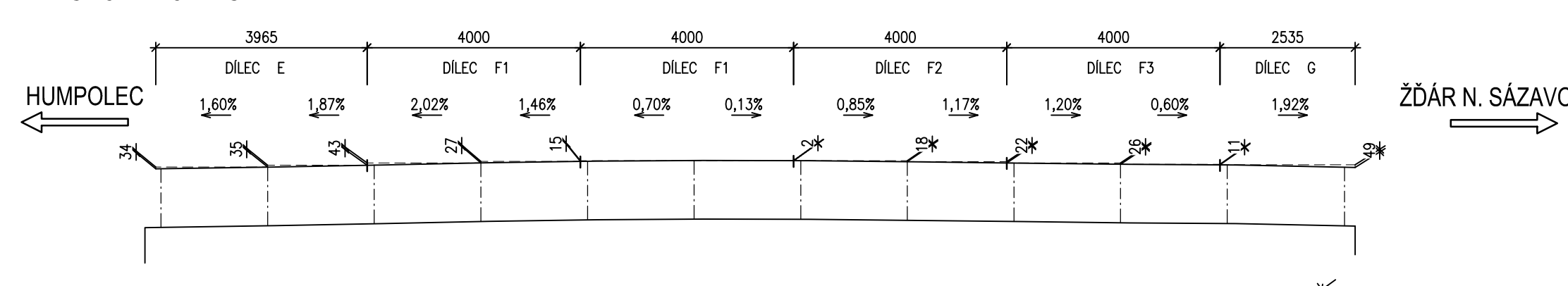
DÍLEC C (F) 1:25



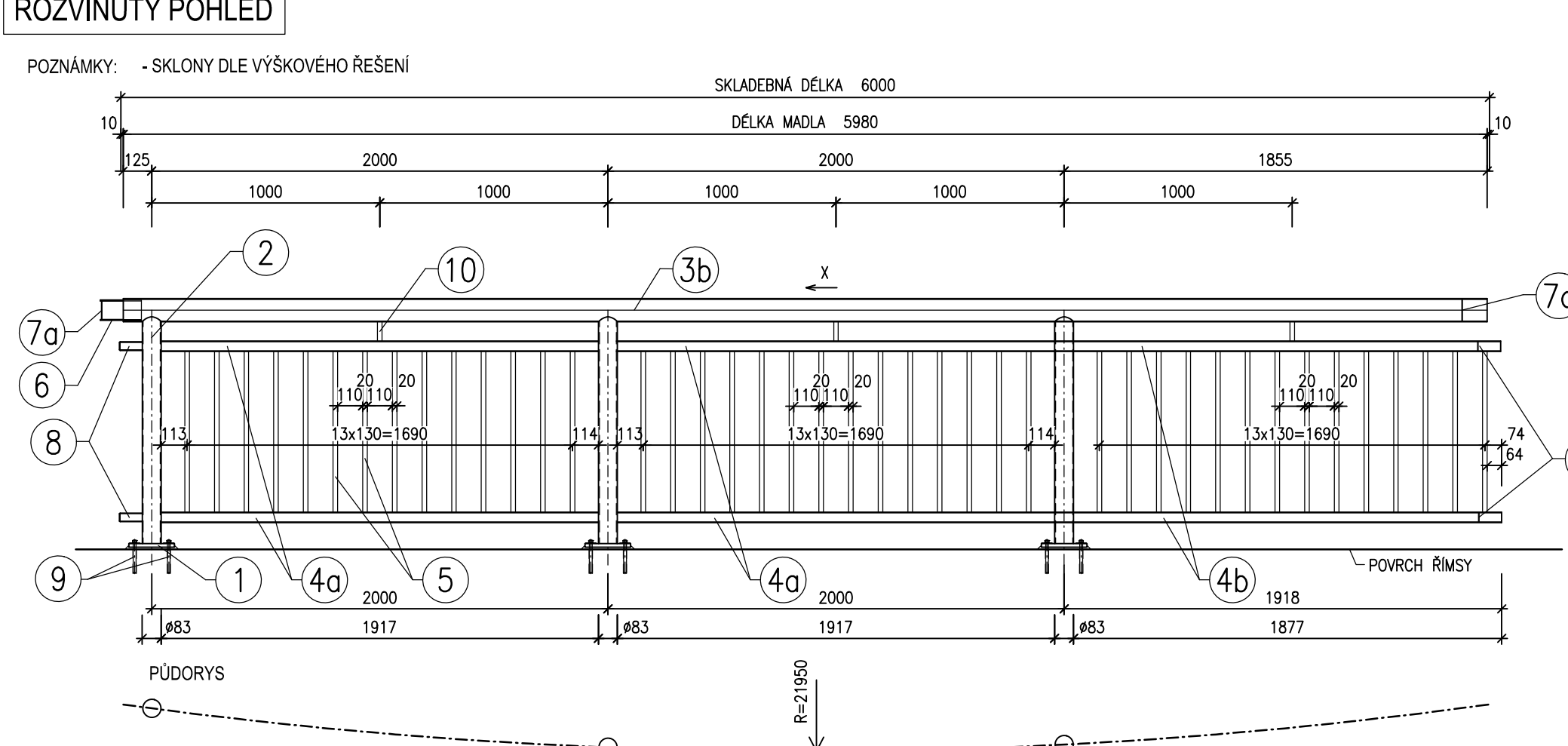
ROZVINUTÝ POHLED L - L (LEVÁ ŘÍMSA) 1:100



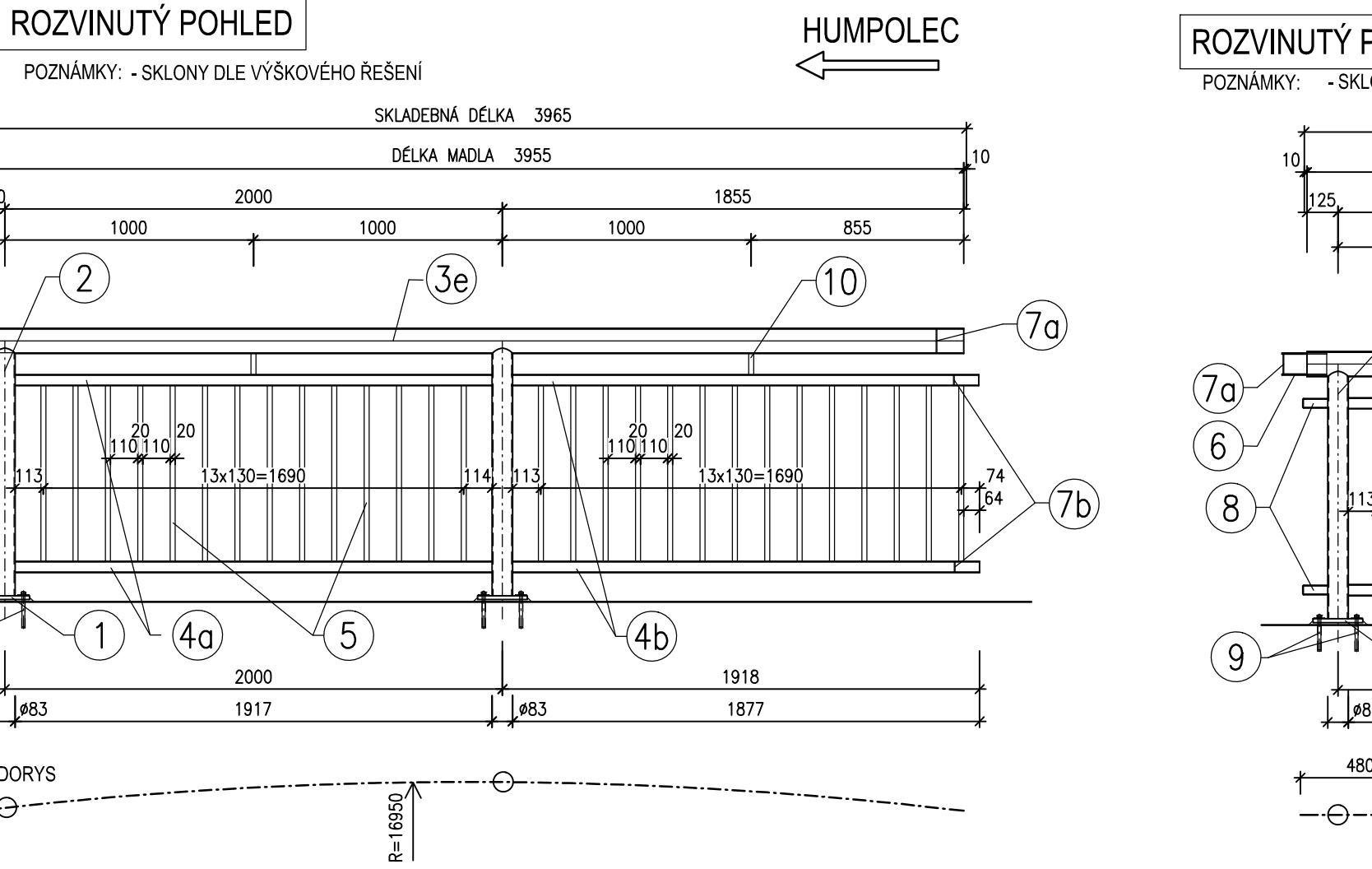
ROZVINUTÝ POHLED P-P (PRAVÁ ŘÍMSA) 1:100



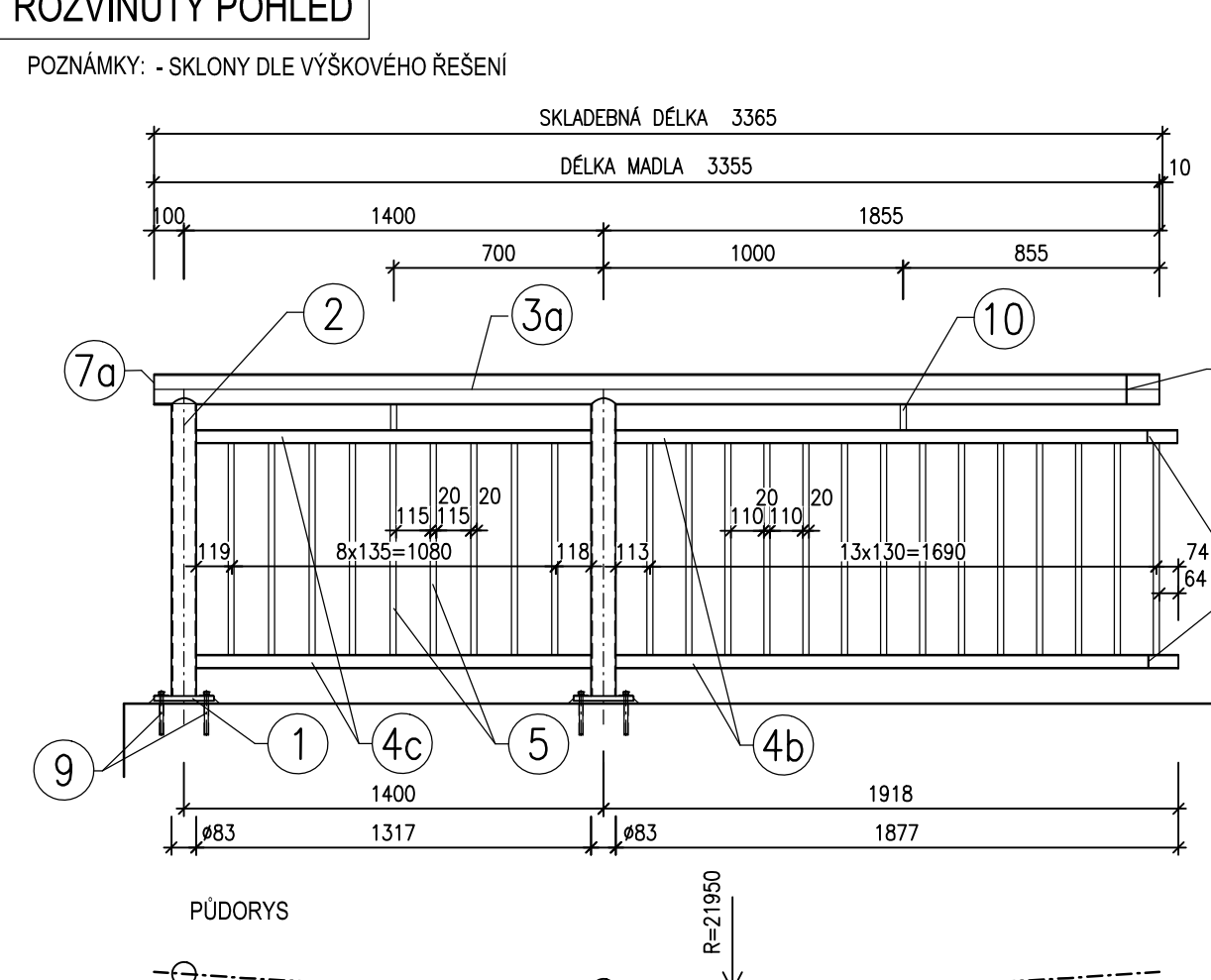
DÍLEC B



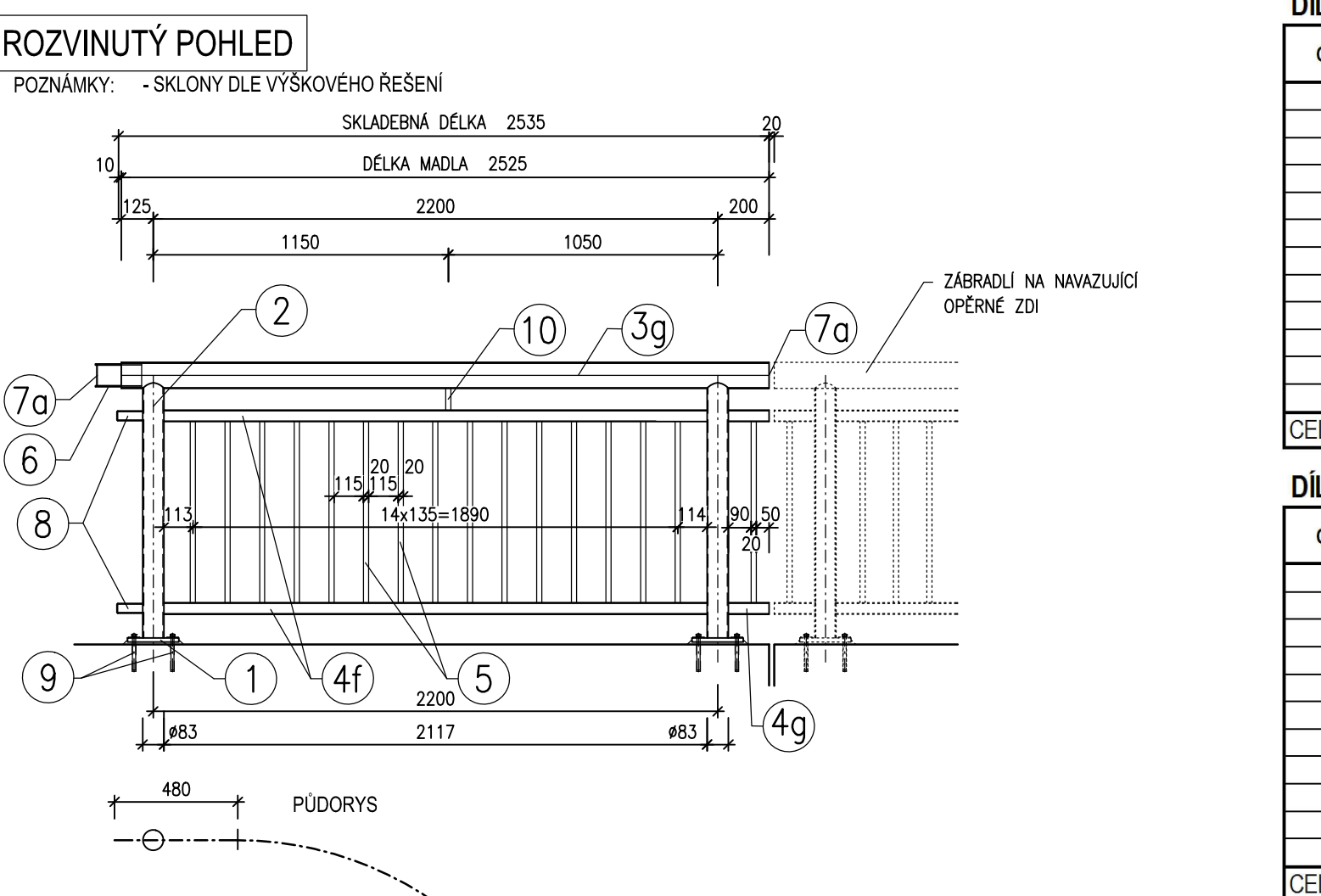
DÍLEC E



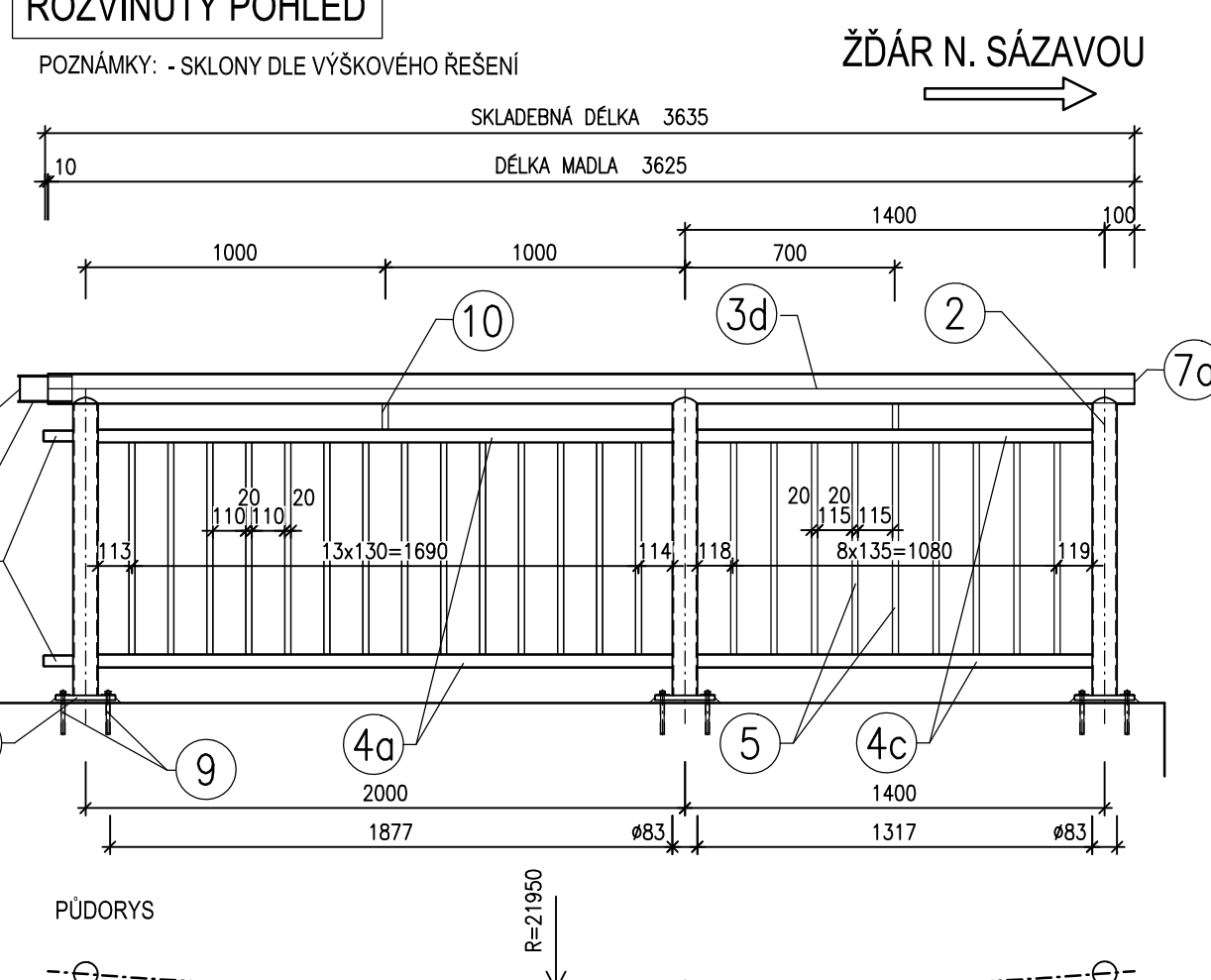
DÍLEC A



DÍLEC G



DÍLEC D



VÝKAZ MATERIÁLU

Table with 6 columns: OZN., Konstrukční prvek, Hmotnost / m [kg/m], Délka [m], Hmotnost [kg], Počet. Rows include materials like PATNÍ DESKA, SLOUPEK, MADLO, PRÍČKA, KRUHOVÁ TYČ, PLECH, and ZAVITOVÁ TYČ.

Table with 6 columns: OZN., Konstrukční prvek, Hmotnost / m [kg/m], Délka [m], Hmotnost [kg], Počet. Rows include materials like PATNÍ DESKA, SLOUPEK, MADLO, PRÍČKA, KRUHOVÁ TYČ, PLECH, and ZAVITOVÁ TYČ.

CELKOVÁ HMOTNOST ZÁBRADLÍ 1833,50 kg

Table with 6 columns: OZN., Konstrukční prvek, Hmotnost / m [kg/m], Délka [m], Hmotnost [kg], Počet. Rows include materials like PATNÍ DESKA, SLOUPEK, MADLO, PRÍČKA, KRUHOVÁ TYČ, PLECH, and ZAVITOVÁ TYČ.

Table with 6 columns: OZN., Konstrukční prvek, Hmotnost / m [kg/m], Délka [m], Hmotnost [kg], Počet. Rows include materials like PATNÍ DESKA, SLOUPEK, MADLO, PRÍČKA, KRUHOVÁ TYČ, PLECH, and ZAVITOVÁ TYČ.

Table with 6 columns: OZN., Konstrukční prvek, Hmotnost / m [kg/m], Délka [m], Hmotnost [kg], Počet. Rows include materials like PATNÍ DESKA, SLOUPEK, MADLO, PRÍČKA, KRUHOVÁ TYČ, PLECH, and ZAVITOVÁ TYČ.

Table with 6 columns: OZN., Konstrukční prvek, Hmotnost / m [kg/m], Délka [m], Hmotnost [kg], Počet. Rows include materials like PATNÍ DESKA, SLOUPEK, MADLO, PRÍČKA, KRUHOVÁ TYČ, PLECH, and ZAVITOVÁ TYČ.

Table with 6 columns: OZN., Konstrukční prvek, Hmotnost / m [kg/m], Délka [m], Hmotnost [kg], Počet. Rows include materials like PATNÍ DESKA, SLOUPEK, MADLO, PRÍČKA, KRUHOVÁ TYČ, PLECH, and ZAVITOVÁ TYČ.

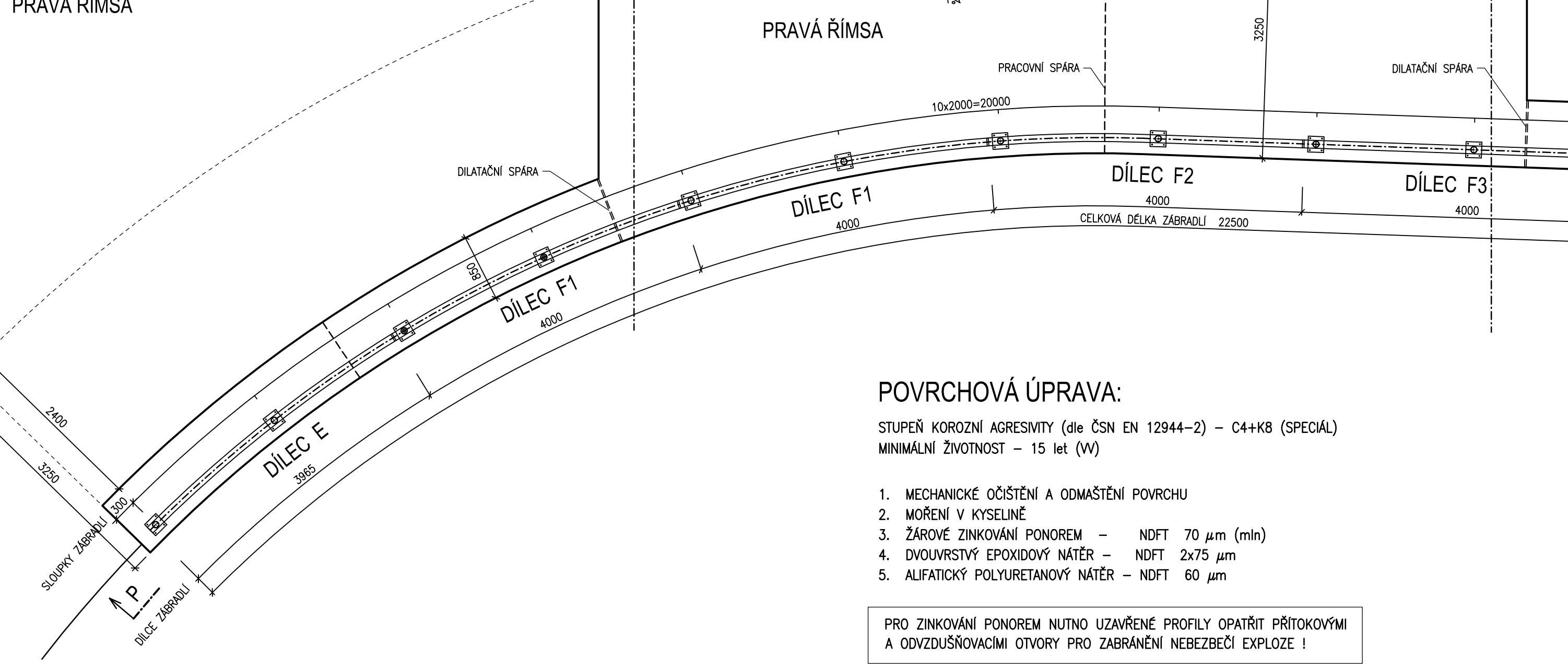
POZNÁMKY:

- 1. TENTO VÝKRES SLOŽÍ JAKO POKLAD PRO DÍLENSKOU DOKUMENTACI.
- 2. OCELOVÉ SOUČÁSTI MIMO SPOJOVACÍHO MATERIÁLU – PEVNOSTNÍ TŘÍDA DLE ČSN EN 10025 S 235 JR.
- 3. SPOJOVACÍ MATERIÁL – PEVNOSTNÍ TŘÍDA ŠROUBŮ PRO KOTVENÍ 5.6.
- 4. VOLNÉ KONCE MADEL BUDOU ZAVÍČKOVÁNY.
- 5. KOTVENÍ (závitová tyč, čepičková matka, podložka) – NEREZ 1.4401–A4.
- 6. PATNÍ DESKY ZÁBRADLÍ NAVARIT VODODROVNĚ.
- 7. MINIMÁLNÍ TLOUŠTKA SVARŮ 4 mm.

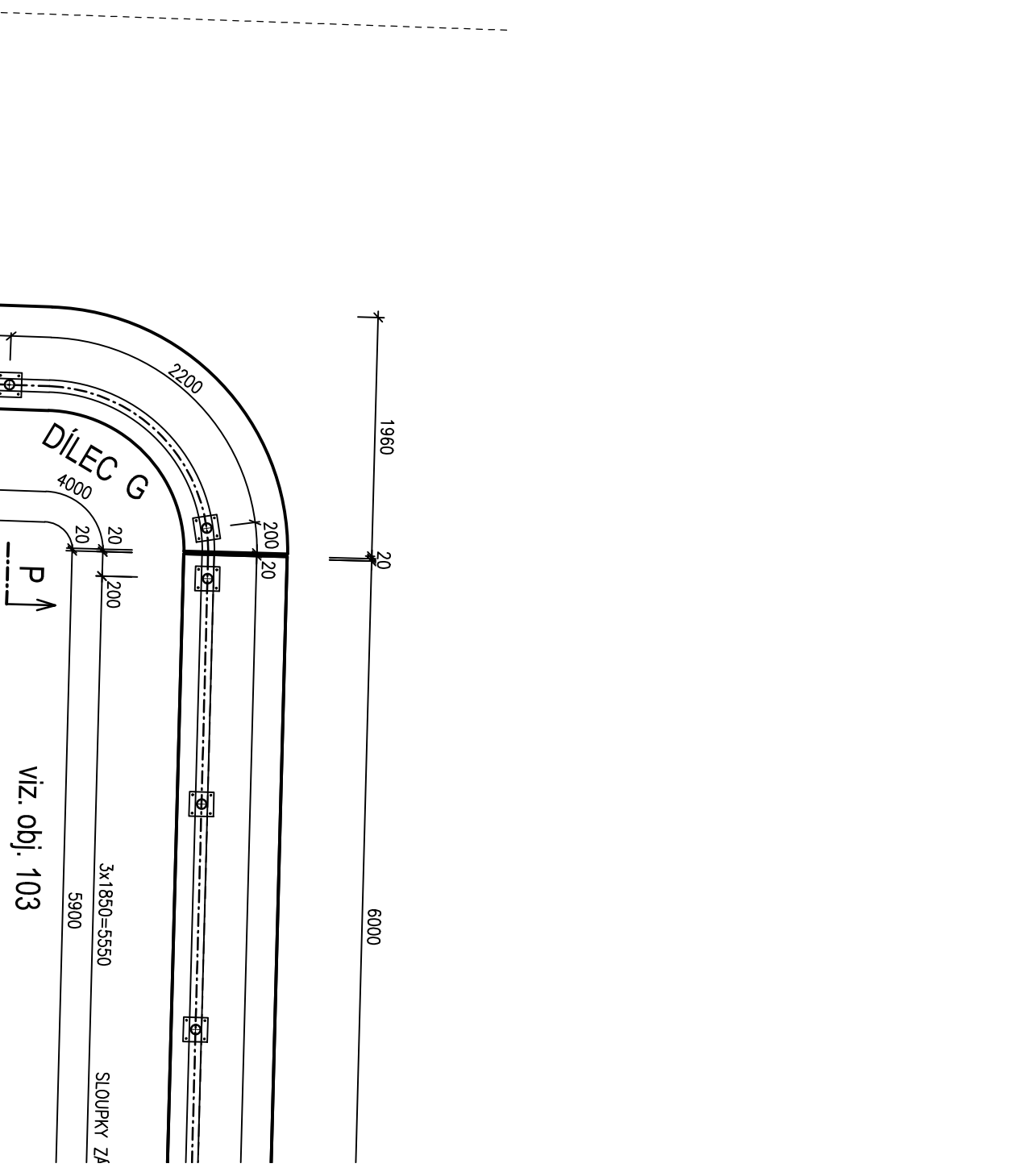
MATERIÁL:

- OCEL: S 235 JR
- NEREZ 1.4401–A4 (KOTVENÍ PRVKY)
- 1) TŘÍDA PROVEDENÍ – EXC2
- 2) OSTATNÍ POŽADAVKY DLE TKP–19 (ČÁST A)

PŮDORYSNÉ SCHÉMA ZÁBRADLÍ 1:50



ŽDÁR N. SÁZAVOU



POVRCHOVÁ ÚPRAVA:

STUPEŇ KORÓZNÍ AGRESIVITY (dle ČSN EN 12944-2) – C4+XB (SPECIÁL)

MINIMÁLNÍ ŽIVOTNOST – 15 let (V)

- 1. MECHANICKÉ OČIŠTĚNÍ A ODMÁSTĚNÍ PLOCHY
- 2. MŮŘENÍ V KYSELINĚ
- 3. ŽÁROVÉ ZINKOVÁNÍ PONOREM – NDFT 70 µm (min)
- 4. DVOUSLOVNÝ EPOXIDOVÝ NÁTĚR – NDFT 2x75 µm
- 5. ALUFATKY POLYURETANOVÝ NÁTĚR – NDFT 60 µm

PRO ZINKOVÁNÍ PONOREM UŽITO ZVÁŘENÉ PROFILY OPATŘIT PRÍTOKOVÝMI A ODVZDUŠŇOVACÍMI OTVORY PRO ZABRÁNĚNÍ NEBEZPEČÍ EXPLOZE !

SO 201

Table with 4 columns: SOUŘAD. SYSTÉM, VÝŠKOVÝ SYSTÉM, VÝKONOVÝ SYSTÉM, VÝKONOVÝ SYSTÉM. Rows include project details like INVESTOR, MĚSTO HAVLÍČKŮV BROD, and SO 201 MOST EV.Č. 150-025.

RDS