

ULIČNÍ VPUŠŤ - 1:20

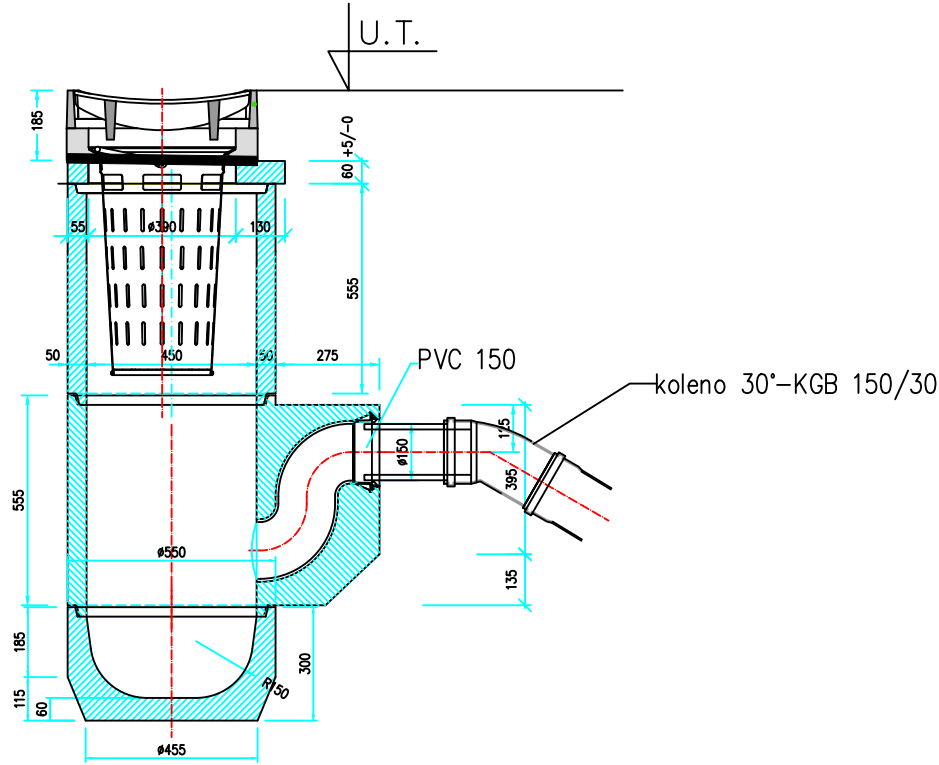
mříž 500x500 D400 prohnutá
koš A4

TBV-Q 390/60/10a

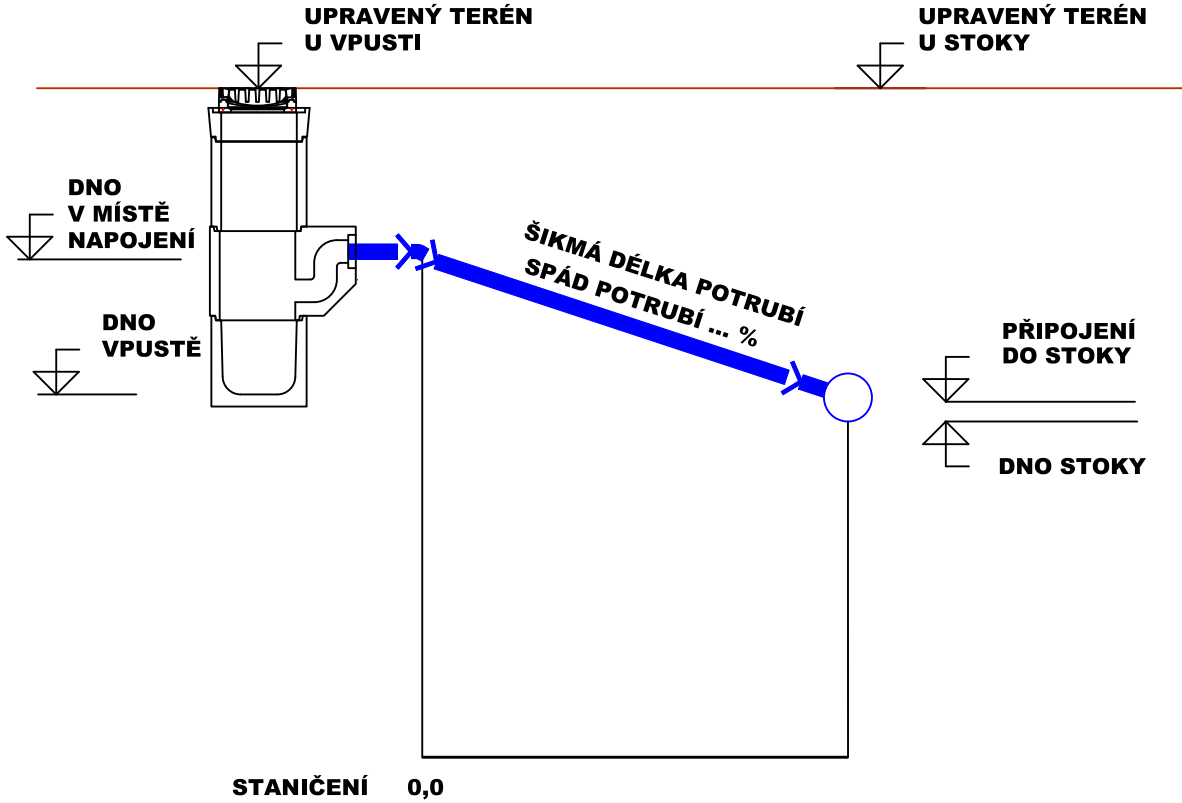
TBV-Q 450/570/6d

TBV-Q 450/555/3z

DNO S KALOVOU PROHLUBNÍ
TBV-Q 450/300/2a

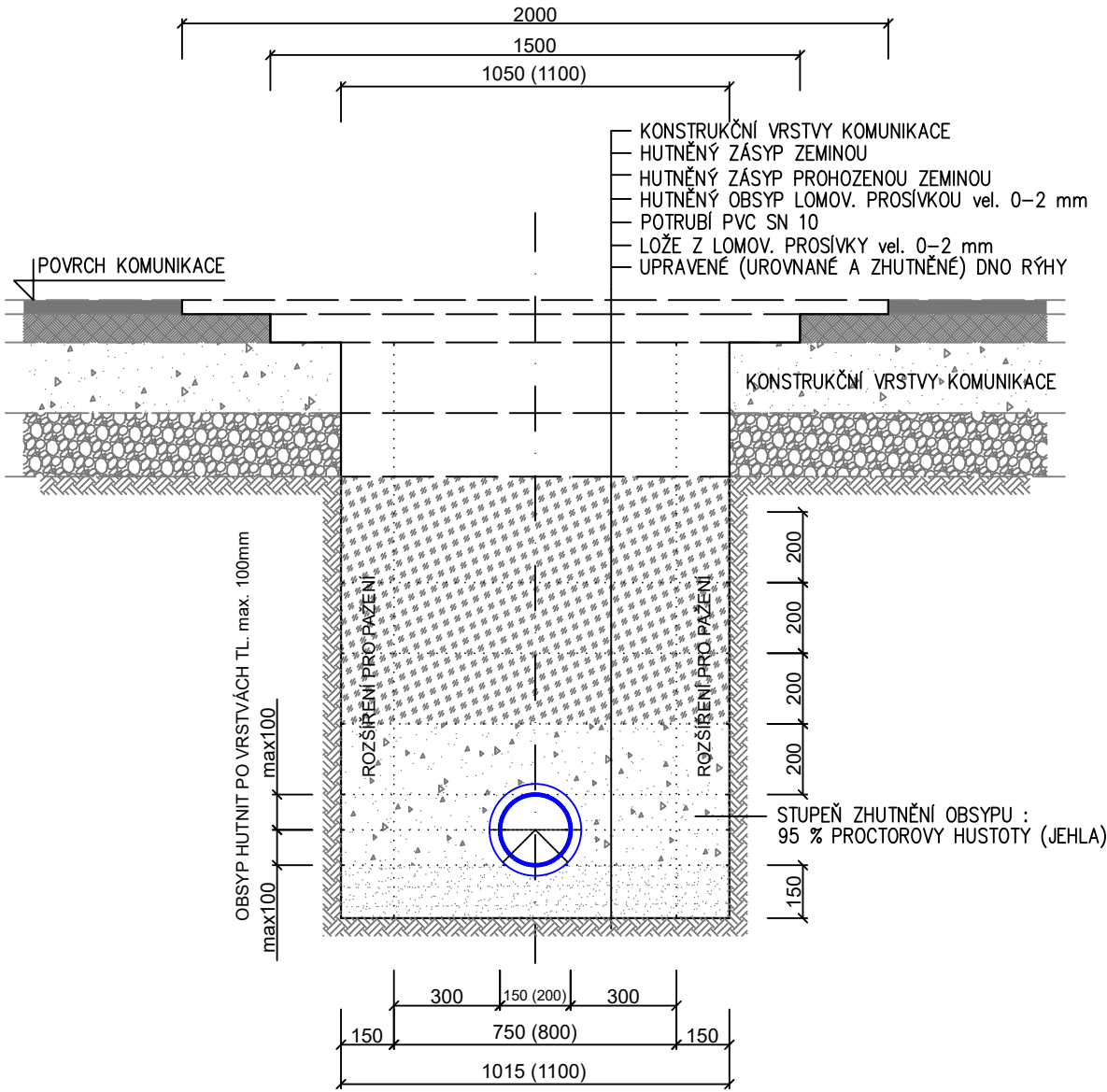


SCHEMA PŘIPOJENÍ DEŠŤOVÉ VPUŠTĚ DO STOKY

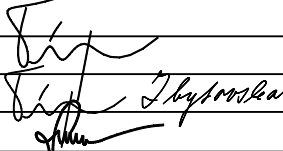



POZNÁMKY:
* SPOJOVÁNÍ JEDNOTLIVÝCH DÍLCŮ PROVÉST VHODNÝM TMELEM
NEBO STYKOVOU CEMENTOVOU MALTOU

SCHEMA ULOŽENÍ POTRUBÍ DN 150 - 1:20
- v komunikaci



D.

vedoucí projektant	Bc. Pipa		 PROFI Jihlava, spol. s r.o., Pod Příkopem 6, 586 01 Jihlava tel.: 567 579 151, www.profi-jl.cz	
zodp. projektant	Bc. Pipa			
vypracoval/CAD	Bc. Pipa/Zbytovská			
kontroloval	Ing. Sedlák			
investor Městys Větrný Jeníkov, Větrný Jeníkov 5, 588 42 Větrný Jeníkov akce			formát	2 A4
CHODNÍK PODÉL SILNICE II/523, VĚTRNÝ JENÍKOV			datum	duben 2023
			stupeň	DUSP, PDPS
			zak.č.	2023-000025
			paré č.	
obsah			měřítko	č. výkresu
VZOROVÁ ULIČNÍ VPUSŤ			1 : 20 (50)	D.04