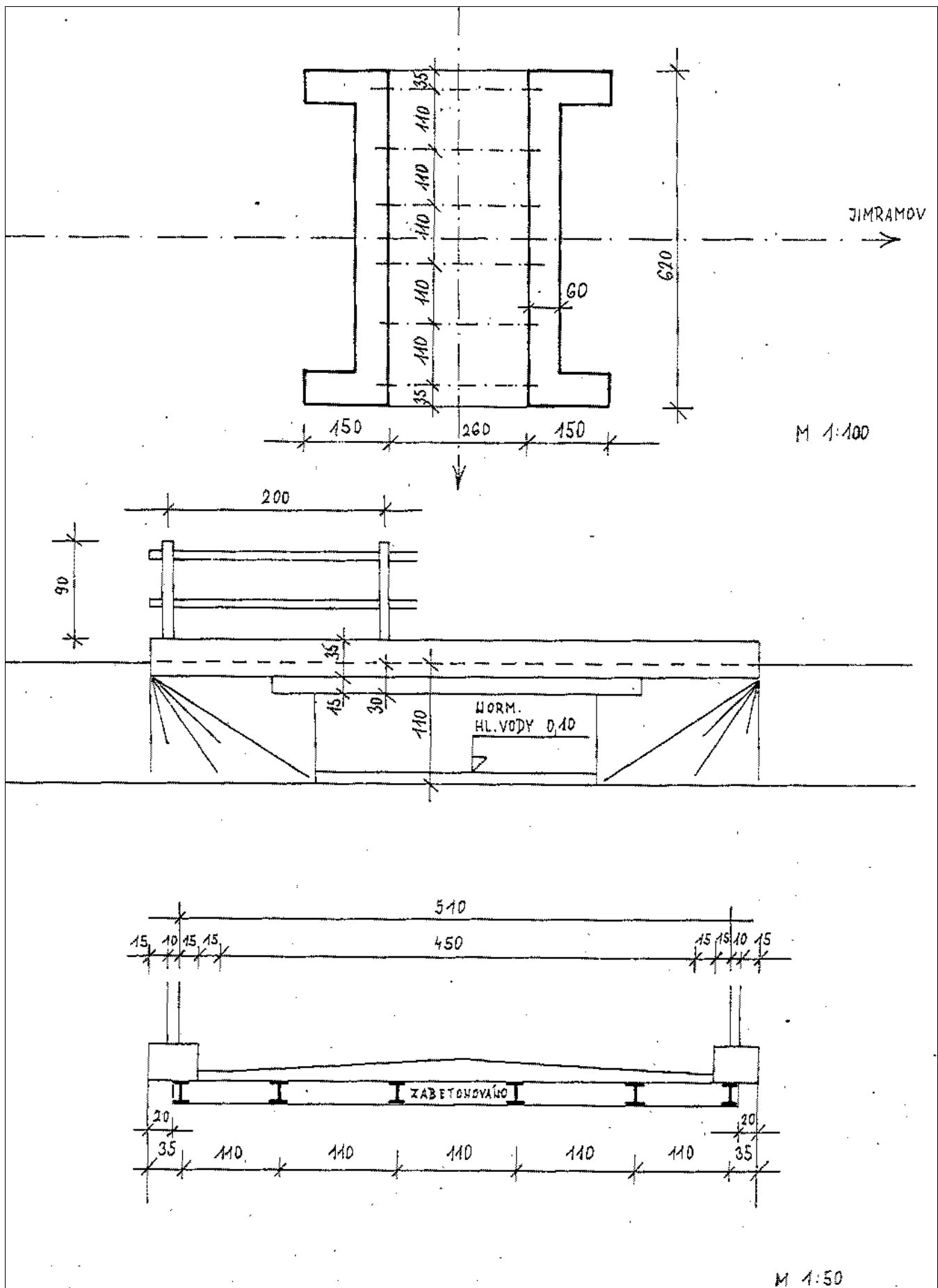


Mostní list mostu pozemní komunikace			
Ev.č. mostu:	36033-1		
Název mostu:	Most přes potok Sedlišťský v obci SEDLIŠTĚ		
Místní název:			
Předmět přemostění:	Vodoteč (stálý průtok)		
Převáděná komunikace:	3. třída / 36033		
Název převáděné komunikace:			
Staničení liniové:	1.040 km	Staničení na úseku: 1.040 km	
Rok postavení:	1976		
Rok poslední rekonstrukce:			
Kraj:	Vysočina		
Okres:	Žďár nad Sázavou		
Obec (MČ):	Jimramov		
Katastrální území:	Sedliště u Jimramova		
Správce mostu:	Kraj Vysočina, Krajská správa a údržba silnic Vysočiny, KSÚSV Žďár nad Sázavou, cestní mistrovství Bystřice nad Pernštejnem		
Zpracovatel mostního listu:			
Zatížitelnost v době uvedení do provozu, způsob a rok stanovení			
Způsob stanovení: $V_n = -$ $V_r = -$ $V_e = -$ $V_{aj}(V_a) = -$ Rok:			
Zatížitelnost současná, způsob a rok stanovení			
Způsob stanovení: V – CZEN (Zatížitelnost stanovená podrobným statickým výpočtem) $V_n = 14.0\text{ t}$ $V_r = 15\text{ t}$ $V_e = 180\text{ t}$ $V_{aj}(V_a) = 10.5\text{ t}$ Rok: 2018			
Základní údaje			
Celkový počet polí: 1		Délka přemostění: 2.60 m	Délka NK: 3.40 m
Šikmost: Kolmý 100.00 g		Volná šířka: 5.10 m	Celková šířka mostu: 5.60 m
Plocha mostu: 19.04 m ²			
Souřadnice mostu		S-JTSK X: -619795 Y: -1107935	WGS: 49.645790°N 16.231545°E
Popis spodní stavby: Opěry: zděné z lomového kamene. Křídla: rovnoběžná, zděná z lomového kamene.			
Popis nosné konstrukce: Monolitická ŽB deska vyztužená tuhou výztuží 6ks ocelových válcovaných nosníků l č.18, vzd. 1.10m, tl. desky 0.20m, spodní pásnice ocelových nosníků je v úrovni podhledu. NK uložena na opěrách přímo. Římsy ŽB monolitické, v. 0.30m a š. 0.40m.			
Poznámka k nosné konstrukci:			
Ostatní údaje			
Výška mostu nad terénem: 1.10 m		Výška NK nad hladinou vody: 0.00 m	
Q ₁₀₀ : -		Normální hladina vody: 0.10 m	
Navrhovaná hladina NH: - m n.m.		Kontrolní navrhovaná hladina KNH: - m n.m.	
Mostní podpěry a křídla			
-	Počet: 2		
	Typ podpěr: Krajní opěra	Druh: Masivní opěra	Materiál: Kámen
	Délka: 6.20 až 6.20 m	Šířka: 0.60 až 0.60 m	Výška: 0.90 až 0.90 m
Nosná konstrukce			
-	Počet polí: 1		
	Šikmá světlost: 2.60 m	Kolmá světlost: 2.60 m	Konstrukční výška: 0.20 m
	Rozpětí: 3.00 m	Šířka NK min.: - m	Šířka NK max.: - m
	Převažující materiál: Železobeton	Další materiál: Ocelové plnostěnné nosníky	
	Druh statického působení: Deska prostá Prefabrikát: Nezadaný		
Vozovka			
-	Povrch komunikace: Živice	Skladba vozovky:	
	Šířka mezi obrubami: 4.50 m		
Chodníky			
- (Levý chodník)	Povrch chodníku: Nezadaný	Šířka chodníku: 0.00 m	Plocha chodníku: 0.00 m ²
- (Pravý chodník)	Povrch chodníku: Nezadaný	Šířka chodníku: 0.00 m	Plocha chodníku: 0.00 m ²
Svodidla/zábradelní svodidla			
-	Druh svodidla:	Výrobce:	Délka: - m
	Zábradlí: ocelové s vodorovnou výplní se dvěma madly, sloupky profil I 100, madla z trubek prům. 46mm, v. zábradlí vpravo 0.85m, vlevo 1.0m od římsy.		

Cizí zařízení na mostě	
-	Typ zařízení: Správce: Dopravní značení B13 – 31 t, E5 – 41 t osazeno na obou stranách mostu. Na návodní straně mostu je vzdušné vedení - nízké napětí.
Správní údaje	
Archivace projektu: Nezadaná	
Klasifikační stupeň stavu mostu	
Nosná konstrukce: VI - Velmi špatný Spodní stavba: VI - Velmi špatný Použitelnost: III - Použitelné s výhradou	
Datum provedení poslední HPM(1HPM,MPM): 6.4.2018	
Reprodukční pořizovací hodnota: 43799.00 Kč Datum posledního stanovení: 27.11.2009	
<div style="text-align: right;">Dne: Vypracoval - podpis:</div>	
Datum tisku: 3.9.2018 16:50 Vytisknul z BMS: Felkl Jan, Ing.	



Schematický náčrt mostu, převzatý z ML