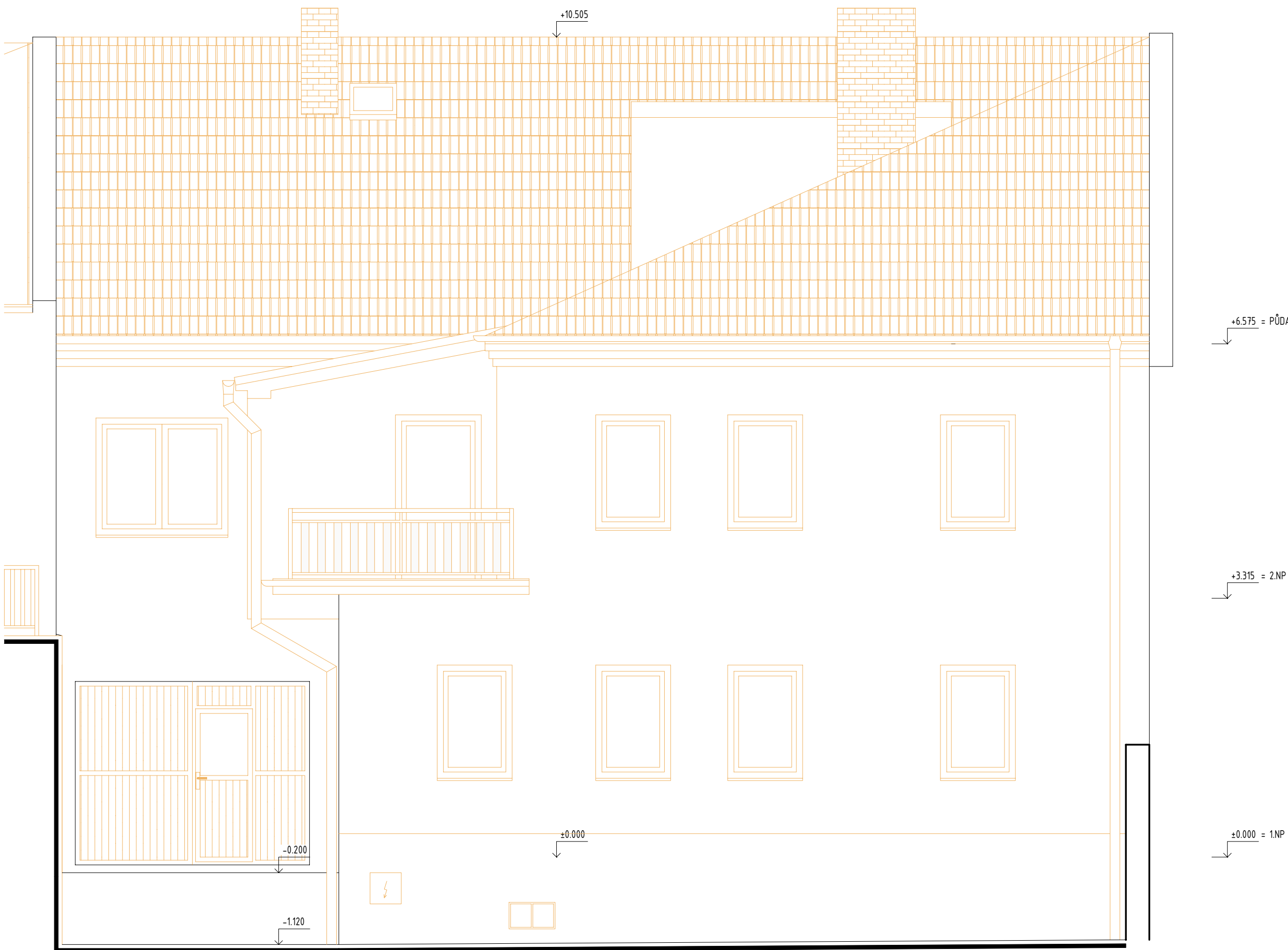


POHLEDY - BOURACÍ PRÁCE

POHLED JIHOZÁPADNÍ



POHLED SEVEROVÝCHODNÍ



LEGENDA ZNAČENÍ

— STÁVAJÍCÍ KONSTRUKCE
— BOURANÉ KONSTRUKCE

POZNÁMKA:
PŘED ZAHÁJENÍM STAVEBNÍCH PRACÍ NUTNO PŘEDEM ZKONTROLOVAT VŠECHNY MÍRY A OVĚŘIT
S PROJEKTOVOU DOKUMENTACÍ.
STÁVAJÍCÍ STAV ZAKRESLEN Z DOKUMENTACE STÁVAJÍCÍHO STAVU POSKYTNUTÉ INVESTOREM.
±0,000 = 544,160 m.n.m.

SOUŘADNICOVÝ SYSTÉM: JTSK
VÝŠKOVÝ SYSTÉM: B.p.v.

ZMĚNY	c	DATUM	PODPIS
	b		
	a		

INVESTOR:	
Kraj Vysočina	Kraj Vysočina Žižkova 57, 587 33 Jihlava tel.: +420 564 602 111, fax: +420 564 602 420 e-mail: posta@kr-vysočina.cz

AUTOR INVESTIČNÍHO ZÁMĚRU:	
ARTPROJEKT JIHLAVA, spol. s r.o.	ARTPROJEKT architects & engineers Minoritské náměstí 11 58601 Jihlava tel.: +420 667 310 722-3 e-mail: projekce@artprojekt.cz

PROJEKTANT:		TECHNICO architects & engineers TECHNICO Opava s.r.o. Hradecká 1576/51 746 01 Opava tel: 553 760 970 info@technico.cz
ZODP. PROJEKTANT:	Ing. Matěj KUDLÍK	
VYPRACOVAL:	Ing. arch. Nikola ŠTIBRANÁ	
	Ing. Klára MOTYČKOVÁ	
KONTROLOVAL:	Ing. Martin ULÍČNÝ	

ČÁST DOKUMENTACE:	
D.1.1. ARCHITEKTONICKO-STAVEBNÍ ŘEŠENÍ	

Transformace Domova Kamélie Křižanov I. - Třešť TŘEŠŤ 2 K.ú. Třešť, parc.č. 400, 401, 402, 399/1, 399/2, 398/1, 398/2, 398/3	FORMÁT	6×A4
	DATUM	04/2017
	STUPEŇ	DPS
	ZAKÁZKOVÉ ČÍSLO	TO-506-02-DPS
POHLEDY - BOURACÍ PRÁCE		MĚŘITKO: 1 : 50
		ČÍSLO VÝKRESU: 02-D.1.1.b.1.06.