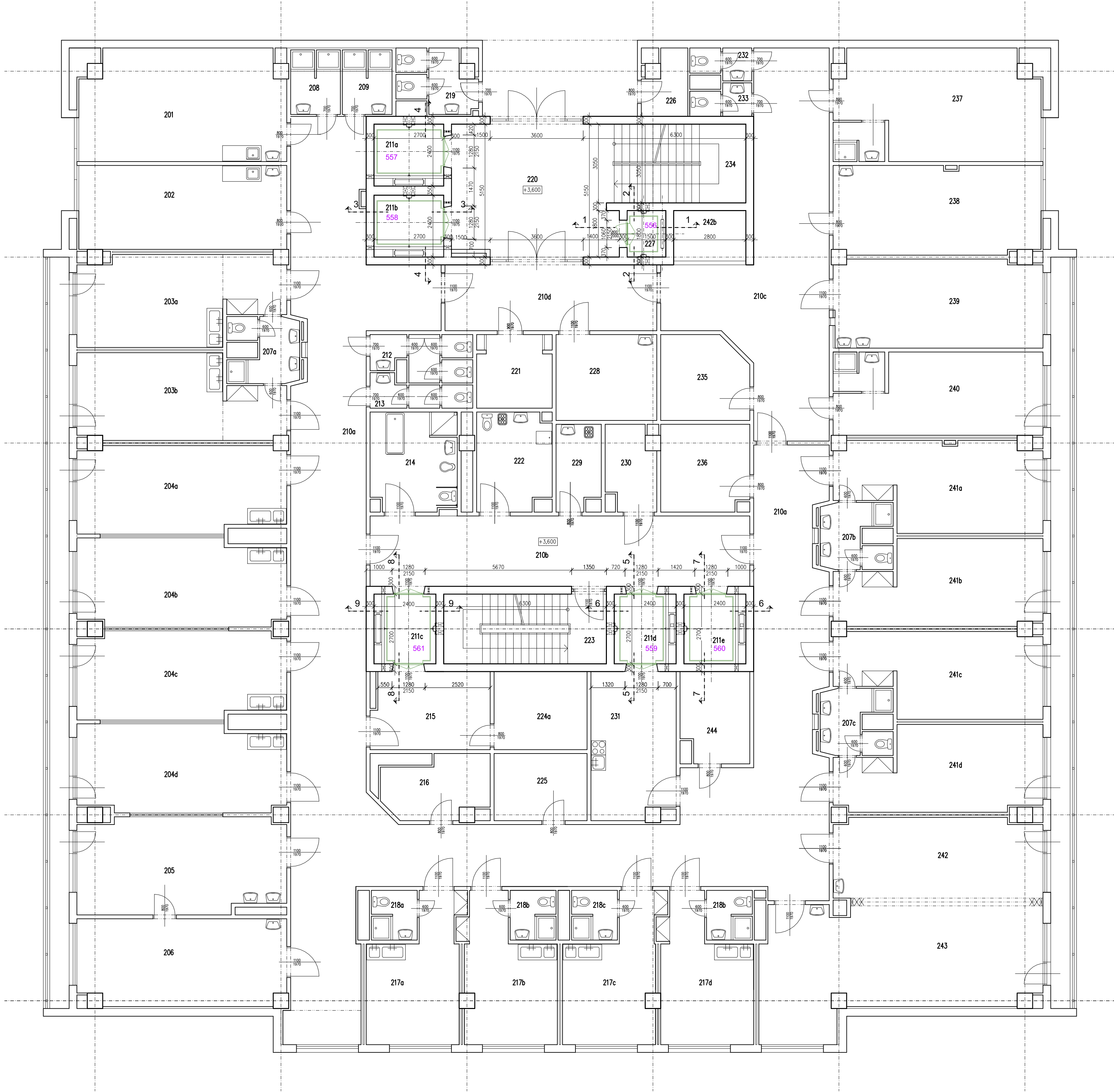
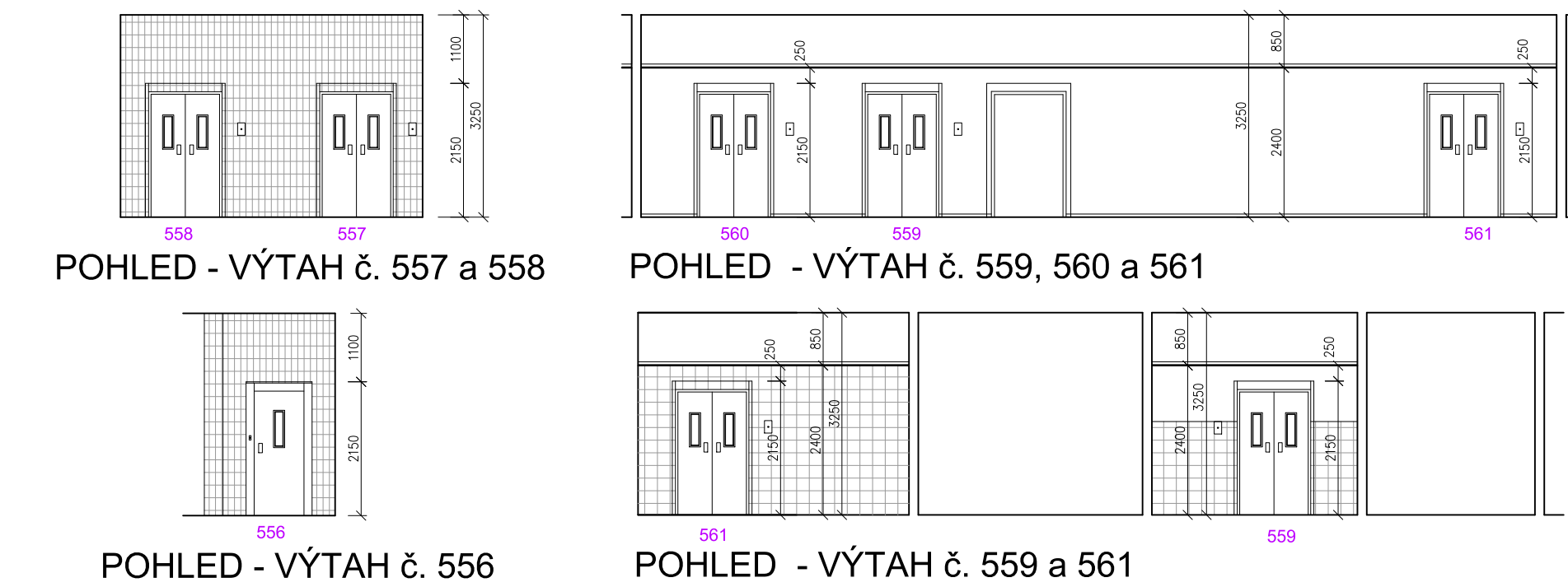


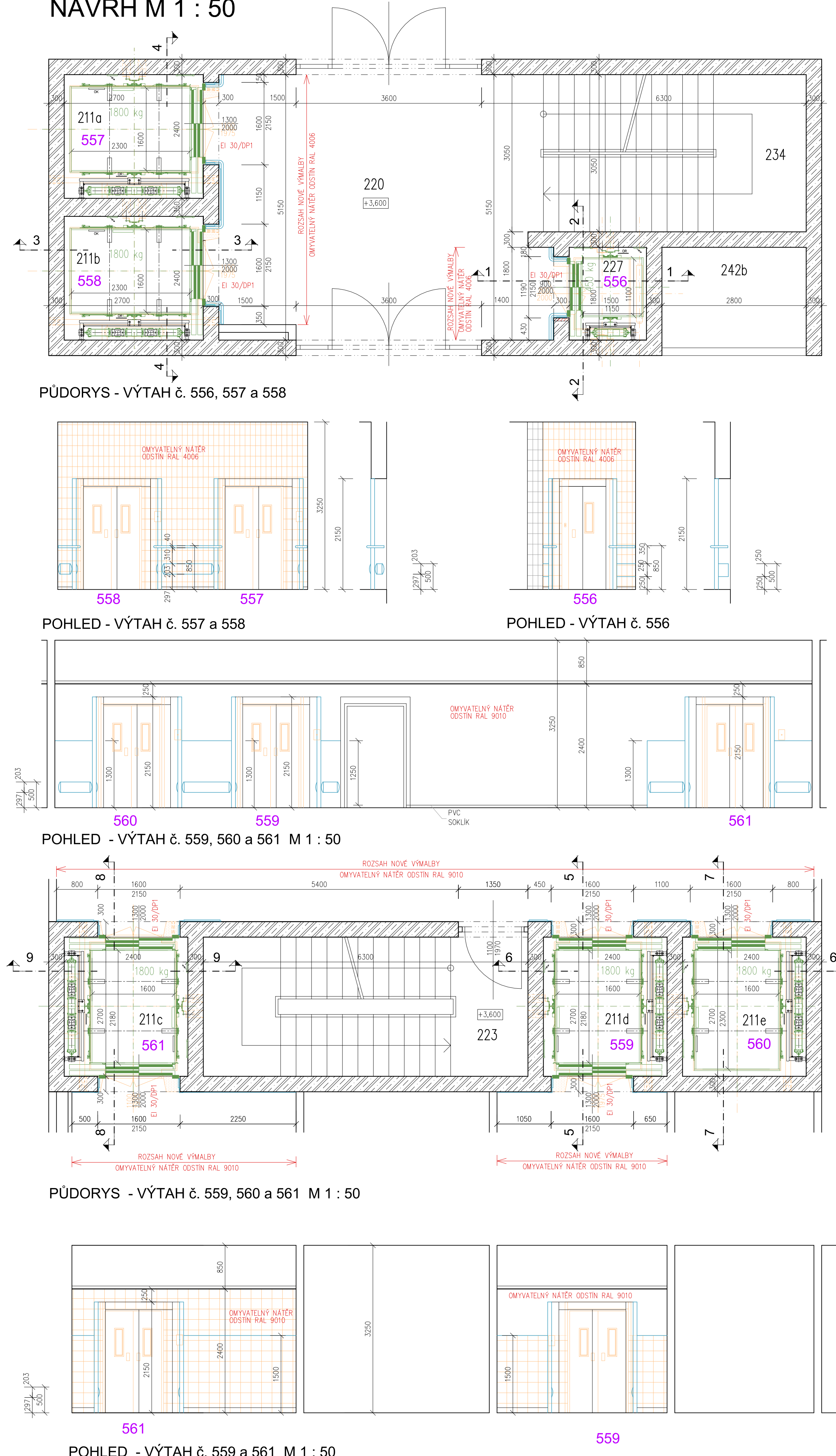
STÁVAJÍCÍ STAV M 1 : 100



PŮDORYS 2.N.P.



NÁVRH M 1 : 50



ROZSAH PRACÍ

- VÝTAHOVÉ ŠACHTY
 - POVRCH PODLAHY A STĚN VÝTAHOVÝCH ŠACHET OČISTĚN OD HRUBÝCH NEČISTOT A NESOUDRŽNÝCH ČÁSTÍ A MASTNÝCH SKVRN, VYPRÁVENÍ NEROVNOSTÍ
 - ZEŠLENÍ PODLAHY POMOCÍ OCELOVÝCH VALCOVANÝCH NOSNÍKŮ S PŘEBETONOVÁNÍM BETONEM C 20/25 CELKOVÉ TL 150 MM
 - NÁTER PODLAHY A STĚN VÝTAHOVÉ ŠACHTY DO VÝŠKY CCA 1,35 M IMPREGNAČNÍM NÁTEREM PRO UTUŠENÍ KAPILÁR A ZABRAŇUJÍCÍ TVORBĚ PRACHU A SKLIZU
 - VYPRÁVENÍ STÁVAJÍCÍCH OMIKTEK VÝTAHOVÝCH ŠACHET A NOVÁ VÝMALBA
 - OPRAVA OTVORŮ (AGROVÉ VRTÁNÍ) VE STROPECH MEZI STROJOVNOU A VÝTAHOVOU ŠACHTOU PRO NOVÉ LANOVÁNÍ
 - OSAZENÍ ŽEBŘÍKU A OSVĚTLENÍ ŠACHTY (SOUČÁST DODÁVKY VÝTAHŮ)
- VSTUPY DO VÝTAHŮ
 - VYBOURÁNÍ STÁVAJÍCÍCH ŠACHETNÍCH DVEŘÍ VČETNĚ ZÁRUBNÍ
 - DEMONTÁŽ STÁVAJÍCÍCH OVLÁDAČÍCH PRVKŮ VÝTAHŮ
 - OPRAVA ROZMĚRŮ STAVENÍCH OTVORŮ ŠACHETNÍCH DVEŘÍ – ROZŠÍŘENÍ OTVORŮ A PŘÍPADNÁ OPRAVA NADPRAŽÍ OTVORŮ (ŘEZÁNÍ STĚNOVOU PLOU S DIAMANTOVÝM KOTOUČEM CHLAZENÝM VODOU)
 - HRUBE ZEDNICKÉ ZAPRAVENÍ
 - DOZDĚNÍ PRAVĚHO OŠTĚNÍ ŠACHETNÍHO OTVORU OSOBNÍHO VÝTAHU NA POŽADOVANÝ ROZMĚR
 - ODSTRANĚNÍ KERAMICKÉHO OBLADU STĚN KOLEM ŠACHETNÍCH DVEŘÍ
 - OSAZENÍ NOVÝCH NEREZOVÝCH ŠACHETNÍCH DVEŘÍ VČETNĚ ZÁRUBNÍ POŽADOVANÉ POŽARNÍ ODOLNOSTI (SOUČÁST DODÁVKY VÝTAHŮ)
 - ZAPRAVENÍ PODLAHY V MÍSTĚ STÁVAJÍCÍHO PRAHU (NA HRANĚ VÝTAHOVÉ ŠACHTY) SAMONIVELAČNÍM POTĚREM S DOPLNĚNÍM NÁSLAPNÉ VRTVY DLE NAVAZUJÍCÍ PODLAHY
 - OSAZENÍ NOVÝCH OVLÁDAČÍCH PRVKŮ VÝTAHŮ
 - OBLOŽENÍ SPALET OTVORU ŠACHETNÍCH DVEŘÍ PLATY Z AKRYLVINY TL 2MM NA CELOU VÝŠKU A HLUBOKU SPALETY
 - OSAZENÍ NOVÝCH OCHRANÝCH PRVKŮ Z AKRYLVINY TL 2MM, KRYTÝ ROHŮ, OCHRANĚ PLATY STĚN (VÝKRES Č.1.1.2.12)
 - ZAPRAVENÍ OMIKTEK, PŘESTĚRKOVÁNÍ A PŘEBROUŠENÍ STĚN A NOVÉ POVRCHOVÉ OPRAVY – OMYVATELNÉ NÁTERY
 - ODZNAČENÍ VÝTAHŮ – ŠÍTKY, ZNAKY

TECHNICKÁ (STROJNÍ ČÁST) – VÍZ ČÁST D.2. DOKUMENTACE TECHNICKÝCH A TECHNOLOGICKÝCH ZAŘÍZENÍ – SOUČÁST DODÁVKY VÝTAHŮ

- KOMPLETNÍ DEMONTÁŽ – VÝTAHOVÉ KABINY VČETNĚ KABINOVÝCH DVEŘÍ, ŠACHETNÍ DVEŘE, VODITKA, TRAKONÍ POHONY, LANOVÁNÍ, ROZVADĚČE VÝTAHŮ, HLAVNÍ VYPRAČE VÝTAHŮ VČETNĚ STÁVAJÍCÍ ELEKTRONIKALICE
- KOMPLETNÍ MONTÁŽ NOVÝCH VÝTAHŮ – VÝTAHOVÉ KABINY VČETNĚ KABINOVÝCH DVEŘÍ, ŠACHETNÍ DVEŘE, VODITKA KLECE A VÝVAŽOVÉHO ZÁVAŽÍ, NÁRAZNÍKY KLECE A VÝVAŽOVÉHO ZÁVAŽÍ, VÝVAŽOVACÍ ZÁVAŽÍ, VÝTAHOVÉ STROJE – JEDNORYCHLOSTNÍ BEZPŘEVODOVÉ ELEKTRICKÉ TRAKONÍ POHONY FREKVENČNĚ ŘÍZENÉ, LANOVÁNÍ, ROZVADĚČE A HLAVNÍ VYPÍNAČE VÝTAHŮ VČETNĚ ELEKTRONIKALICE A NOVÝCH PŘÍVODNÍCH KABELŮ

- OBECNÉ POZNÁMKY:
- ROZMĚRY JE TŘEBA PŘED ZAPOČÍTÍM JEDNOTLIVÝCH PRACÍ PROVĚŘIT PŘEMĚŘENÍM.
 - VŠECHNY PRÁCE PROVAŽET DLE PLATNÝCH ČSN A TECHNOLOGICKÝCH PRAVIDEL ZA DOORZENÍ BEZPEČNOSTI PRÁCE
 - V PŘÍPADĚ NEJASNOSTÍ O NEPŘEDVÍDANÝCH OKOLNOSTÍCH NUTNO PŘÍZVAT PROJEKTANTA K POSOUZENÍ RESP. UPŘESNĚNÍ DALŠÍHO POSTUPU PRACÍ PŘI REALIZACI.
 - NEJEDNÁ O ČÁSTI VÝKRESU SOU OSTATNÍ VÝKRESY JEDNOTLIVÝCH PROFESÍ, TECHNICKÉ ZPRÁVY A DALŠÍ DOKUMENTACE DLE SEZNAMU PŘÍLOH. JE NUTNÉ PROVĚŘIT RÁDNOU KORDINACI JEDNOTLIVÝCH PROFESÍ!
 - JEDNOTLIVÉ MATERIÁLY POUŽÍVAT V SOULADU S TECHNICKÝMI LISTY A NÁVODY VÝROBCE.
 - ZAKÁZKA BUDE REALIZOVÁNO PO ETAPÁCH A TO V TERMINECH DOHODNUTÝCH MEZI INVESTOREM A REALIZAČNÍ FIRMOU V ZÁVISLOSTI NA PROVOZU NEMOCNICE
 - KONČNÉ OPRAVY BUDOU UPŘESNĚNÝ V RAMCI REALIZACE ZA ČÁSTI INVESTORA, UŽIVATELE OBJEKTU, PROJEKTANTA A GENERÁLNÍHO DODAVATELE STAVBY.

TECHNICKÉ SPECIFIKACE VÝTAHŮ

| osobní výťah č.556 | osobonákladní výťah č.557 a 558 |
|---|---|
| Typ výťahu : TOV 450 | Typ výťahu : TONVE 1800 |
| Nosnost výťahu: 450 kg / max. 6 osob | Nosnost výťahu: 1800 kg / max. 24 osob |
| Třída výťahu: L – výťah určený pro přepravu osob | Třída výťahu: II. – výťah určený pro dopravu osob a osob a nákladů |
| Počet stanic / nástupišť : 9 / 9, nepřímá | Počet stanic / nástupišť : 9 / 9, nepřímá |
| Dopravní zdvih: 28,5 m | Dopravní zdvih: 28,5 m |
| Jmenovitá rychlost: 1 m/s | Jmenovitá rychlost: 1 m/s |
| Pohon výťahu: elektrický bezpřevodový frekvenčně řízený | Pohon výťahu: elektrický bezpřevodový frekvenčně řízený |
| Rozměry kabiny: š. 1100 x hl. 1150 x v. 2130 mm | Rozměry kabiny: š. 1600 x hl. 2300 x v. 2130 mm |
| Dveře kabínové: sv. šířka 900 mm, sv. výška 2000 mm, automatické teleskopické dvopanelové | Dveře kabínové: sv. šířka 1300 mm, sv. výška 2000 mm, automatické teleskopické dvopanelové |
| Dveře šachetní: sv. šířka 900 mm, sv. výška 2000 mm, automatické teleskopické dvopanelové | Dveře šachetní: sv. šířka 1300 mm, sv. výška 2000 mm, automatické teleskopické dvopanelové |
| Charakteristika: Jedná se o osobní výťah sloužící k přepravě osob mezi jednotlivými podlažími. Provedení výťahu odpovídá ČSN EN 81–20, EN 81–50 a EN 81–21. | Charakteristika: Jedná se o osobonákladní výťah sloužící k přepravě osob a osob a nákladů mezi jednotlivými podlažími. Provedení výťahu odpovídá ČSN EN 81–20, EN 81–50 a EN 81–21. |

| osobonákladní výťah č.559 a 561 | lůžkový výťah č.560 |
|---|---|
| Typ výťahu : TONVE P 1800 | Typ výťahu : TLVE 1800 |
| Nosnost výťahu: 1800 kg / max. 24 osob | Nosnost výťahu: 1800 kg max 24 osob |
| Třída výťahu: III. – výťah určený pro dopravu lidí a osob | Třída výťahu: III. – výťah určený pro dopravu lidí a osob |
| Počet stanic / nástupišť : 9 / 17, přímá | Počet stanic / nástupišť : 9 / 9, nepřímá |
| Dopravní zdvih: 28,5 m | Dopravní zdvih: 28,5 m |
| Jmenovitá rychlost: 1 m/s | Jmenovitá rychlost: 1 m/s |
| Pohon výťahu: elektrický bezpřevodový frekvenčně řízený | Pohon výťahu: elektrický bezpřevodový frekvenčně řízený |
| Rozměry kabiny: š. 1600 x hl. 2180 x v. 2130 mm | Rozměry kabiny: š. 1600 x hl. 2300 x v. 2130 mm |
| Dveře kabínové: sv. šířka 1300 mm, sv. výška 2000 mm, automatické teleskopické dvopanelové | Dveře kabínové: sv. šířka 1300 mm, sv. výška 2000 mm, automatické teleskopické dvopanelové |
| Dveře šachetní: sv. šířka 1300 mm, sv. výška 2000 mm, automatické teleskopické dvopanelové | Dveře šachetní: sv. šířka 1300 mm, sv. výška 2000 mm, automatické teleskopické dvopanelové |
| Charakteristika: Jedná se o osobonákladní výťah sloužící k přepravě lidí a osob a nákladů mezi jednotlivými podlažími. Provedení výťahu odpovídá ČSN EN 81–20, EN 81–50 a EN 81–21. | Charakteristika: Jedná se o lůžkový výťah sloužící k přepravě lidí a osob mezi jednotlivými podlažími. Provedení výťahu odpovídá ČSN EN 81–20, EN 81–50 a EN 81–21. |

DETAILNÍ ŘEŠENÍ – VÍZ ČÁST D.2. DOKUMENTACE TECHNICKÝCH A TECHNOLOGICKÝCH ZAŘÍZENÍ

| LEGENDA HMOT | |
|--------------|---|
| | STÁVAJÍCÍ KONSTRUKCE |
| | KONSTRUKCE DEMONTOVÁNE A BOURÁNE |
| | STÁVAJÍCÍ ŽELEZOBETONOVÉ KONSTRUKCE |
| | DOZDÍVKY Z OCEL. PLYNÝCH ROZMĚRŮ 290x140x65 MM, PEVNOSTÍ 15 MPa NA CEMENTOVOU MALTU |

Jeli v dokumentaci definován nějaký konkrétní výrobek nebo technologie, má se za to, že je tím definován minimální požadovaný standard a v nabídce může být nahrazen i výrobkem, nebo technologií srovnatelnou.

| OBJEDNATEL | ZPRACOVATEL ČÁSTI | ZPRACOVATEL | AUTORIZOVÁNO |
|--|--|--|-------------------|
| Kraj Vysočina Základní škola Komenského Havlíčkovo nám. 580 01 IC: 01464531 tel: 732 155 211 e-mail: salivar.petr@seznam.cz | Ing. Petr Salivar Komenského Havlíčkovo nám. 580 01 IC: 01464531 tel: 732 155 211 e-mail: salivar.petr@seznam.cz | Ing. Petr Salivar Komenského Havlíčkovo nám. 580 01 IC: 01464531 tel: 732 155 211 e-mail: salivar.petr@seznam.cz | |
| STAVEBNÍ GRAD | NAVHL | ING. PETER SALIVAR | ODP. PROJEKTANT |
| KRAJ | VYSOČINA | ING. PETER SALIVAR | ING. JOSEF ŠVANKA |
| AKCE | NEMOCNICE JIHLAVA REKONSTRUKCE VÝTAHŮ GYNPOR | AUTORIZOVAL | ING. JOSEF ŠVANKA |
| OBJEKT | pavilon G | FORMÁT | 10 x A4 |
| ČÁST | D.1.1. ARCHITECTONICKÉ A STAVEBNÍ TECHNICKÉ ŘEŠENÍ | KÓTOVANO | mm |
| STUPEŇ | STUPEŇ | DOS | DOS |
| ČÍSLO | ČÍSLO | 2020/ 02 | 2020/ 02 |
| DATA | DATA | 04 / 2020 | 04 / 2020 |
| DESIGN | PŮDORYS 2.N.P. VÝTAHY č. 556 - 561 | MĚŘÍTKO | 1 : 100 1 : 50 |
| ČÍSLO VÝKRESU | 1.1.2.03 | REVIZE | |