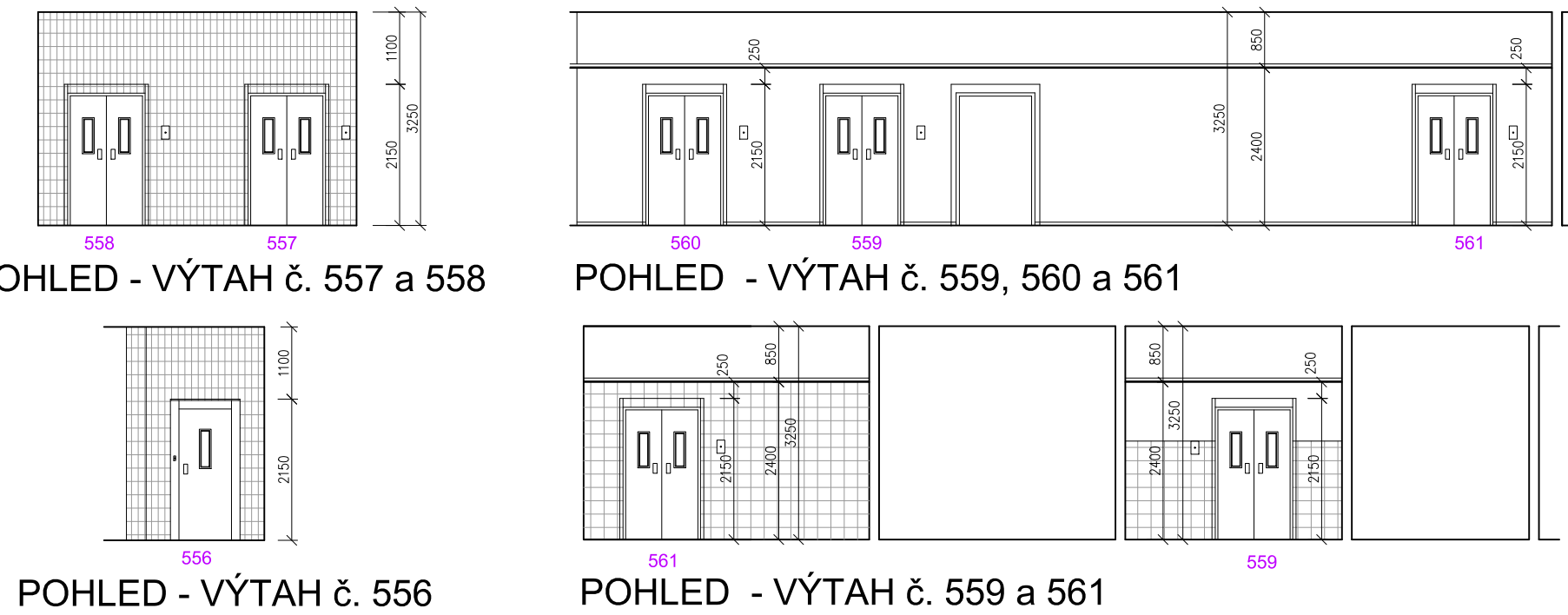


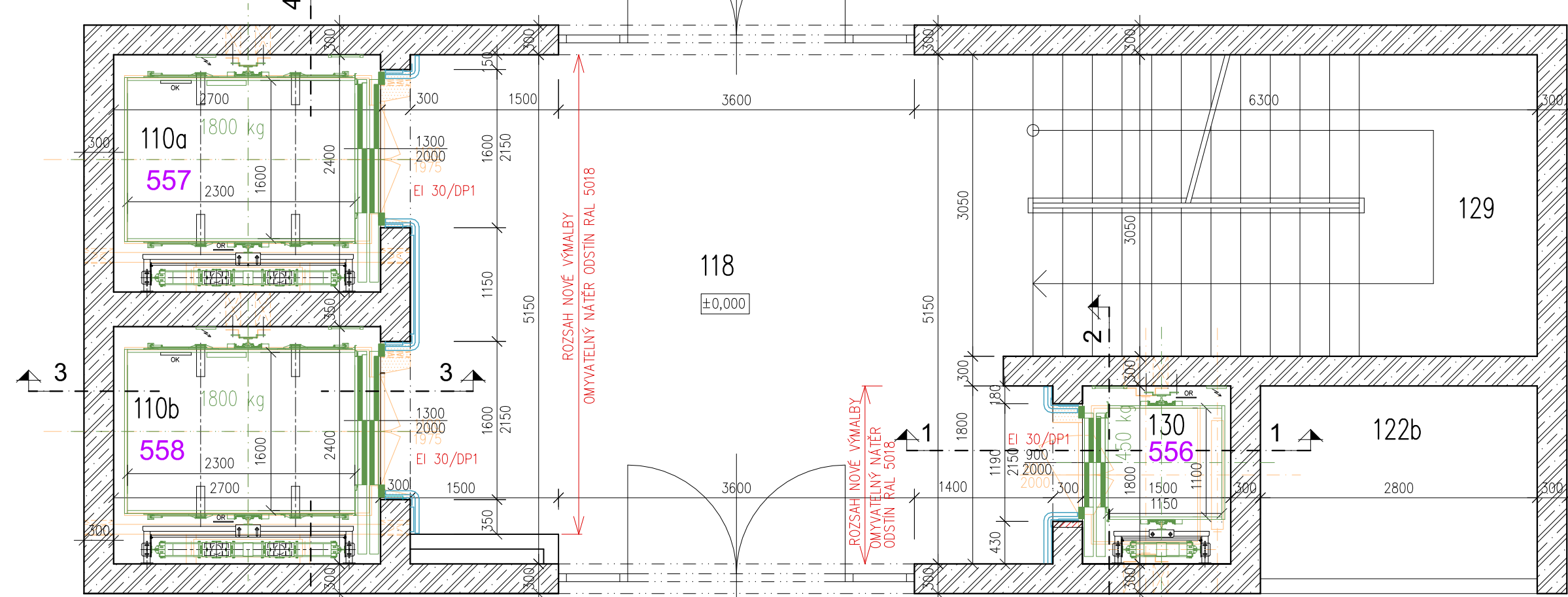
STÁVAJÍCÍ STAV M 1 : 100



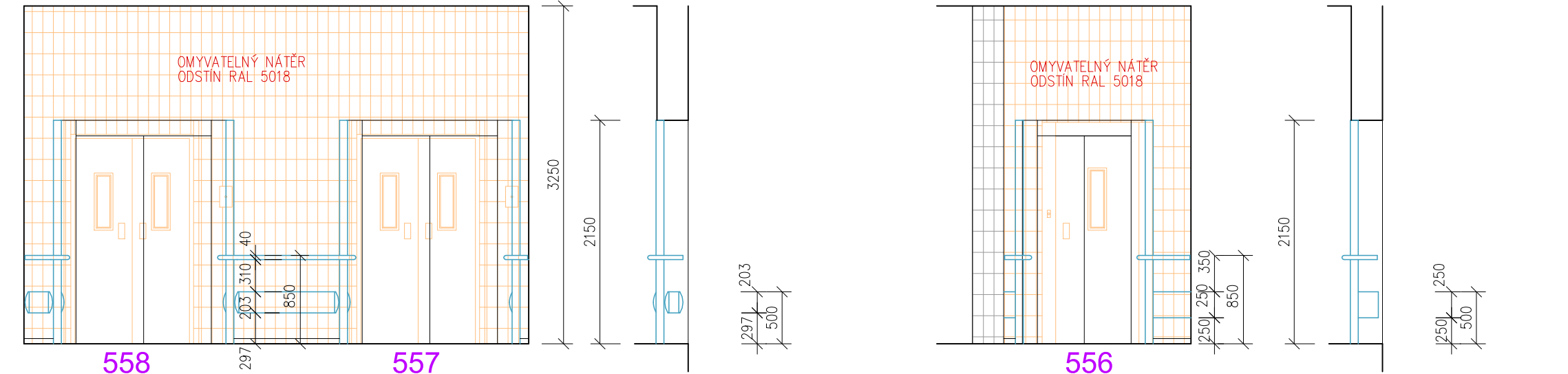
PŮDORYS 1.N.P.



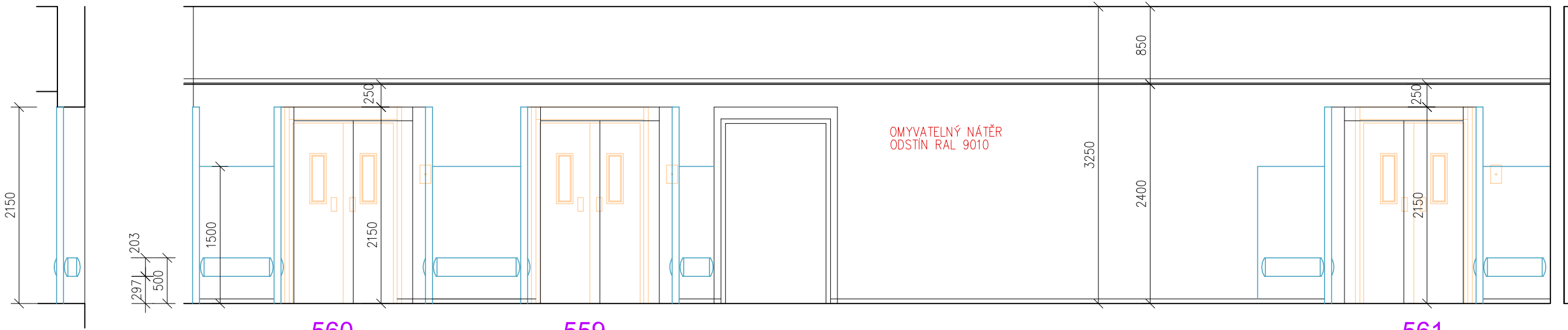
NÁVRH M 1 : 50



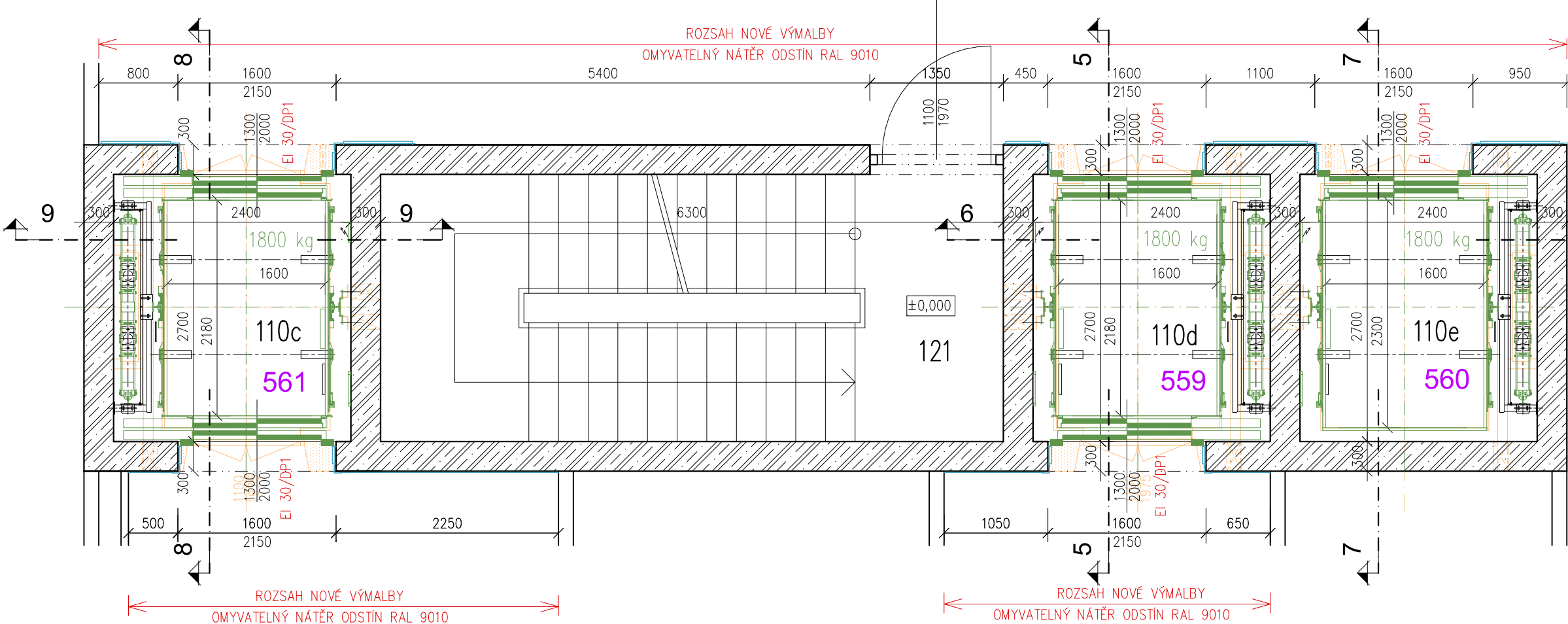
PŮDORYS - VÝTAH č. 556, 557 a 558



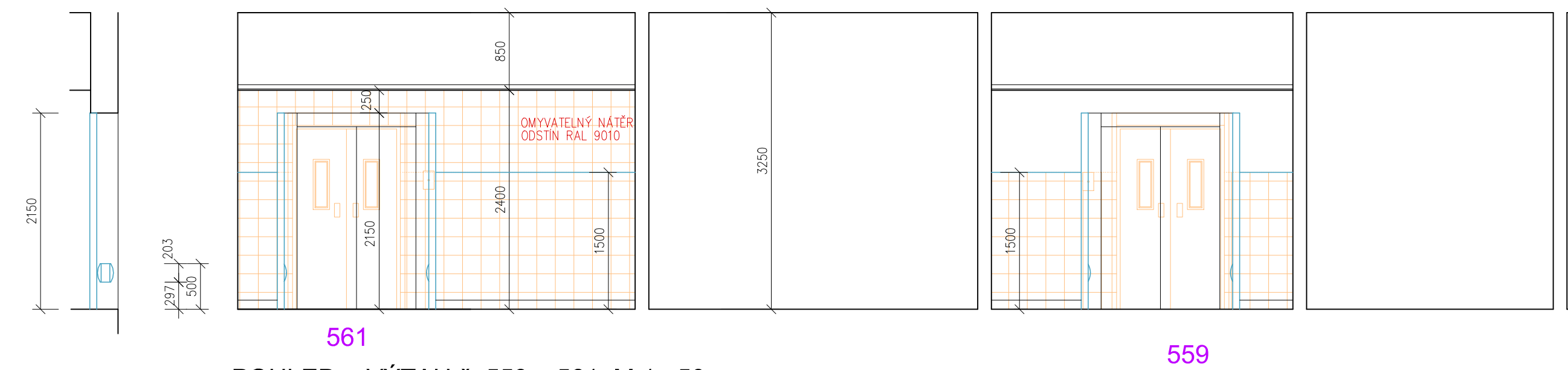
POHLED - VÝTAH č. 557 a 558



POHLED - VÝTAH č. 559, 560 a 561 M 1 : 50



PŮDORYS - VÝTAH č. 559, 560 a 561 M 1 : 50



ROZSAH PRACÍ

- VÝTAHOVÉ ŠACHTY
  - POVRCH PODLAHY A STĚN VÝTAHOVÝCH ŠACHET OČISTĚN OD HRUBÝCH NEČISTOT A NESOUDRŽNÝCH ČÁSTÍ A MASTNÝCH SKVRN, VYSYPRAVENÍ NEROVNOSTÍ
  - ZESILENÍ PODLAHY POMOCÍ OCELOVÝCH VALCOVANÝCH NOSNÍKŮ S PŘEBETONOVÁNÍM BETONEM C 20/25 CELKOVÉ TL. 150 MM
  - NÁTER PODLAHY A STĚN VÝTAHOVÉ ŠACHTY DO VÝŠKY CCA 1,35 M IMPREGNACÍM NÁTEREM PRO UTĚSNĚNÍ KAPILÁR A ZABRAŇOVÁNÍ TVORBĚ PRACHU A SKLADU
  - VYSYPRAVENÍ STÁVAJÍCÍCH OMIKTEK VÝTAHOVÝCH ŠACHET A NOVÁ VÝMALBA
  - OPRAVA OTVORŮ (JÁDROVÉ VRTÁNÍ) VE STROPECH MEZI STROJOVNOU A VÝTAHOVOU ŠACHTOU PRO NOVÉ LANOVÁNÍ
  - OSAZENÍ ZEBŘÍKA A OSVĚTLENÍ ŠACHTY (SOUCÁST DODÁVKY VÝTAHŮ)
- VSTUPY DO VÝTAHŮ
  - VYBOURÁNÍ STÁVAJÍCÍCH ŠACHETNÍCH DVEŘÍ VČETNĚ ZARUBNÍ
  - DEMONTÁŽ STÁVAJÍCÍCH OVLÁDACÍCH PRVKŮ VÝTAHŮ
  - OPRAVA ROZMĚRŮ STAVEBNÍCH OTVORŮ ŠACHETNÍCH DVEŘÍ - ROZŠŘENÍ OTVORŮ A PŘÍPADNÁ OPRAVA NADPRAŽÍ OTVORŮ
  - OBLIČENÍ STĚNOVÝCH PÍLOU S DIAMANTOVÝM KOTOUČEM CHLAZENÝM VODOU
  - HRUBÉ ŽEIDNICE ZAPRAVENÍ
  - DOZDĚNÍ PRAVÉHO OŠTĚNÍ ŠACHETNÍHO OTVORU OSOBNÍHO VÝTAHU NA POŽADOVANÝ ROZMĚR
  - OSTRANĚNÍ KERAMICKÉHO OBLADU STĚN KOLEM ŠACHETNÍCH DVEŘÍ
  - OSAZENÍ NOVÝCH NEREZOVÝCH ŠACHETNÍCH DVEŘÍ VČETNĚ ZARUBNÍ POŽADOVANÉ POŽÁRNÍ ODOLNOSTI (SOUCÁST DODÁVKY VÝTAHŮ)
  - ZAPRAVENÍ PODLAHY V MÍSTĚ STÁVAJÍCÍHO PRAHU (NA HRANĚ VÝTAHOVÉ ŠACHTY) SAMONIVELAČNÍM POTĚREM S DOPLNĚNÍM NÁŠLAPNÉ VRSŤVY DLE NAVAZUJÍCÍ PODLAHY
  - OSAZENÍ NOVÝCH OVLÁDACÍCH PRVKŮ VÝTAHŮ
  - OBLIČENÍ ŠPALET OTVORŮ ŠACHETNÍCH DVEŘÍ PLATY Z AKRYLYMNYLU TL. 2MM NA CELOU VÝŠKU A HLoubKU ŠPALETY
  - OSAZENÍ NOVÝCH OCHRANNÝCH PRVKŮ Z AKRYLYMNYLU - SVĚDIDLA, KRYTÝ ROKH, OCHRANNE PLATY STĚN (VZ. VÝKRES Č.1.1.2.12)
  - ZAPRAVENÍ OMIKTEK, PŘESTŘEKOVÁNÍ A PŘEBRŮŠENÍ STĚN A NOVÉ POVRCHOVÉ OPRAVY - OMYVATELNÉ NÁTERY
  - OZNAČENÍ VÝTAHŮ - ŠTITKY, ZNAČKY
- TECHNOLOGICKÁ (STROJNÍ ČÁST) - VZ ČÁST D.2. DOKUMENTACE TECHNICKÝCH A TECHNOLOGICKÝCH ZAŘÍZENÍ - SOUCÁST DODÁVKY VÝTAHŮ
  - KOMPLETNÍ DEMONTÁŽ - VÝTAHOVÉ KABINY VČETNĚ KABINOVÝCH DVEŘÍ, ŠACHETNÍ DVEŘE, VODITKA, TRAKČNÍ POHONY, LANOVÁNÍ, ROZVÁDEČE VÝTAHŮ, HLAVNÍ VYPÍNAČE VÝTAHŮ VČETNĚ STÁVAJÍCÍ ELEKTRONSTALACE
  - KOMPLETNÍ MONTÁŽ NOVÝCH VÝTAHŮ - VÝTAHOVÉ KABINY VČETNĚ KABINOVÝCH DVEŘÍ, ŠACHETNÍ DVEŘE, VODITKA KLECE A VÝVAŽOVACÍHO ZÁVAŽÍ, NÁRAŽNÍKY KLECE A VÝVAŽOVACÍHO ZÁVAŽÍ, VÝVAŽOVACÍ ZÁVAŽÍ, VÝVAŽOVACÍ STROJE - JEDNORYCHLOSTNÍ BEZPŘEVODOVÉ ELEKTRICKÉ TRAKČNÍ POHONY FREKVENČNĚ ŘÍZENÉ, LANOVÁNÍ, ROZVÁDEČE A HLAVNÍ VYPÍNAČE VÝTAHŮ VČETNĚ ELEKTRONSTALACE A NOVÝCH PŘÍVODNÍCH KABELŮ

- OBECNÉ POZNÁMKY:
  - ROZMĚRY JE PŘED PŘED ZAPOČÍTÁNÍM JEDNOTLIVÝCH PRACÍ PROVĚŘIT PŘEMĚRNĚ
  - VŠECHNY PRÁCE PROVÁDĚT DLE PLATNÝCH ČSN A TECHNOLOGICKÝCH PRAVIDEL ZA DOORZENÍ BEZPEČNOSTI PRÁCE
  - V PŘÍPADĚ NEJASNOSTÍ ČI NEPŘEDVÍDANÝCH OKOLNOSTÍ NUTNO PŘIZVAT PROJEKTANTA K POSOUZENÍ RESP. UPŘESNĚNÍ DALŠÍHO POSTUPU PRÁCE PŘI REALIZACI
  - NEJEDNÁ SOUČÁSTI VÝKRESU JSOU OSTATNÍ VÝKRESY JEDNOTLIVÝCH PROFESÍ, TECHNICKÉ ZPRÁVY A DALŠÍ DOKUMENTACE DLE SEZNAMU PŘÍLOH. PŘI PROVÁDĚNÍ JE NUTNÉ PROVĚŘIT ŘÁDNOU KORDINACI JEDNOTLIVÝCH PROFESÍ
  - JEDNOTLIVÉ MATERIÁLY POUŽÍVAT V SOULADU S TECHNICKÝMI LISTY A NÁVODY VÝROBCE
- ZAŘÁDKA BUDE REALIZOVÁNO PO ETAPÁCH A TO V TERMINECH DOHODNUTÝCH MEZI INVESTOREM A REALIZAČNÍ FIRMOU V ZÁVISLOSTI NA PROVOZU NEMOCNICE
- KONEČNÉ OPRAVY BUDOV UPŘESNĚNÝ V RÁMCOU REALIZACE ZA ÚČASTI INVESTORA, UŽIVATELE OBJEKTU, PROJEKTANTA A GENERALNÍHO DODAVATELE STAVBY

TECHNICKÉ SPECIFIKACE VÝTAHŮ

- osobní výťah č.556
  - Typ výťahu : TOV 450
  - Nosnost výťahu: 450 kg / max. 6 osob
  - Trída výťahu: II. - výťah určený pro dopravu osob
  - Počet stanic / nástupišť : 9 / 9, neprůchodí
  - Dopravní zdvih: 28,5 m
  - Jmenovitá rychlost: 1 m/s
  - Pohon výťahu: elektrický bezpřevodový frekvenčně řízený
  - Rozměry kabiny: 8.1100 x hl.1150 x v.2130 mm
  - Dveře kabiny: sv. šířka 900 mm, sv. výška 2000 mm, automatické teleskopické dvapanelové
  - Dveře šachetní: sv. šířka 900 mm, sv. výška 2000 mm, automatické teleskopické dvapanelové
  - Charakteristika: Jedná se o osobní výťah sloužící k přepravě osob a osob a nákladů mezi jednotlivými podlažími. Provedení výťahu odpovídá ČSN EN 81-20, EN 81-50 a EN 81-21.
- osobonákladní výťah č.557 a 558
  - Typ výťahu : TOVVe 1800
  - Nosnost výťahu: 1800 kg / max. 24 osob
  - Trída výťahu: II. - výťah určený pro dopravu osob a osob a nákladů
  - Počet stanic / nástupišť : 9 / 9, neprůchodí
  - Dopravní zdvih: 28,5 m
  - Jmenovitá rychlost: 1 m/s
  - Pohon výťahu: elektrický bezpřevodový frekvenčně řízený
  - Rozměry kabiny: 8.1600 x hl.2300 x v.2130 mm
  - Dveře kabiny: sv. šířka 1300 mm, sv. výška 2000 mm, automatické teleskopické dvapanelové
  - Dveře šachetní: sv. šířka 1300 mm, sv. výška 2000 mm, automatické teleskopické dvapanelové
  - Charakteristika: Jedná se o osobonákladní výťah sloužící k přepravě osob a osob a nákladů mezi jednotlivými podlažími. Provedení výťahu odpovídá ČSN EN 81-20, EN 81-50 a EN 81-21.
- osobonákladní výťah č.559 a 561
  - Typ výťahu : TOVVe P 1800
  - Nosnost výťahu: 1800 kg / max. 24 osob
  - Trída výťahu: III. - výťah určený pro dopravu lidí a osob
  - Počet stanic / nástupišť : 9 / 17, průchodí
  - Dopravní zdvih: 28,5 m
  - Jmenovitá rychlost: 1 m/s
  - Pohon výťahu: elektrický bezpřevodový frekvenčně řízený
  - Rozměry kabiny: 8.1600 x hl.2300 x v.2130 mm
  - Dveře kabiny: sv. šířka 1300 mm, sv. výška 2000 mm, automatické teleskopické dvapanelové
  - Dveře šachetní: sv. šířka 1300 mm, sv. výška 2000 mm, automatické teleskopické dvapanelové
  - Charakteristika: Jedná se o osobonákladní výťah sloužící k přepravě lidí a osob mezi jednotlivými podlažími. Provedení výťahu odpovídá ČSN EN 81-20, EN 81-50 a EN 81-21.
- lůžkový výťah č.560
  - Typ výťahu : TLVe 1800
  - Nosnost výťahu: 1800 kg max 24 osob
  - Trída výťahu: III. - výťah určený pro dopravu lidí a osob
  - Počet stanic / nástupišť : 9 / 9, neprůchodí
  - Dopravní zdvih: 28,5 m
  - Jmenovitá rychlost: 1 m/s
  - Pohon výťahu: elektrický bezpřevodový frekvenčně řízený
  - Rozměry kabiny: 8.1600 x hl.2300 x v.2130 mm
  - Dveře kabiny: sv. šířka 1300 mm, sv. výška 2000 mm, automatické teleskopické dvapanelové
  - Dveře šachetní: sv. šířka 1300 mm, sv. výška 2000 mm, automatické teleskopické dvapanelové
  - Charakteristika: Jedná se o osobonákladní výťah sloužící k přepravě lidí a osob mezi jednotlivými podlažími. Provedení výťahu odpovídá ČSN EN 81-20, EN 81-50 a EN 81-21.

DETAILNÍ ŘEŠENÍ - VZ ČÁST D.2. DOKUMENTACE TECHNICKÝCH A TECHNOLOGICKÝCH ZAŘÍZENÍ

LEGENDA HMOT

- STÁVAJÍCÍ KONSTRUKCE
- STÁVAJÍCÍ ŽELEZOBETONOVÉ KONSTRUKCE
- KONSTRUKCE DEMONTOVANÉ A BOURANÉ
- DOZDĚVY Z CHL. PLYNŮ ROZMĚRŮ 280x140x65 MM, PEVNOSTÍ 15 MPa NA CEMENTOVOU MALTU

Jeli v dokumentaci definován nějaký konkrétní výrobek nebo technologie, má se za to, že je tím definován minimální požadovaný standard a v nabídce může být nahrazen i výrobkem, nebo technologií srovnatelnou.

ČÍSLO	DATA	POPSI ZMĚN	NAVRH	OPROUDŽENÍ PROJEKTANT	SOHLAS
OBJEDNATEL	ZPRACOVATEL ČÁSTI		ZPRACOVATEL		AUTORIZOVÁNO
Kraj Vysočina Zbrozova 57/1882 587 33 Jihlava Č. 01465431	Ing. Petr Salvar Kovářova 3456 Havlíkova Brd 580 01 Č. 01465431 tel: 732 155 211 e-mail: salvar.petr@seznam.cz		Ing. Petr Salvar Kovářova 3456 Havlíkova Brd 580 01 Č. 01465431 tel: 732 155 211 e-mail: salvar.petr@seznam.cz		
STAVBNÍ GRAD	JHLAVA	NAVRH	ING. PETR SALVAR	ODP. PROJEKTANT	ING. PETR SALVAR
KRAJ	VYSOČINA	VYPRACOVAL	ING. PETR SALVAR	AUTORIZOVAL	ING. JOSEF ŠVANDA
AKCE	NEMOCNICE JIHLAVA REKONSTRUKCE VÝTAHŮ GYNPOR		FORMÁT	M 10 x A4	
OBJEKT	pavilion G		KOSTOVÁNÍ	nem	
ČÁST	D.1.1.ARCHITEKTONICKÉ A STAVEBNÍ TECHNICKÉ ŘEŠENÍ		STUPEŇ	D05 a D05	
			ZAKÁZKOVÉ ČÍSLO	2020/ 02	
			DATUM	04 / 2020	
OBSAH	PŮDORYS 1.N.P. VÝTAHY č. 556 - 561		MĚŘITVO	ČÍSLO VÝKRESU	REKIZE
			1 : 100 1 : 50	1.1.2.02	