

Denní centrum

„Miluješ-li květinu, která vyrostla na nějaké hvězdě, rád se v noci díváš na nebe. Všechny hvězdy rozkvétají květinami...” — Antoine de Saint-Exupéry

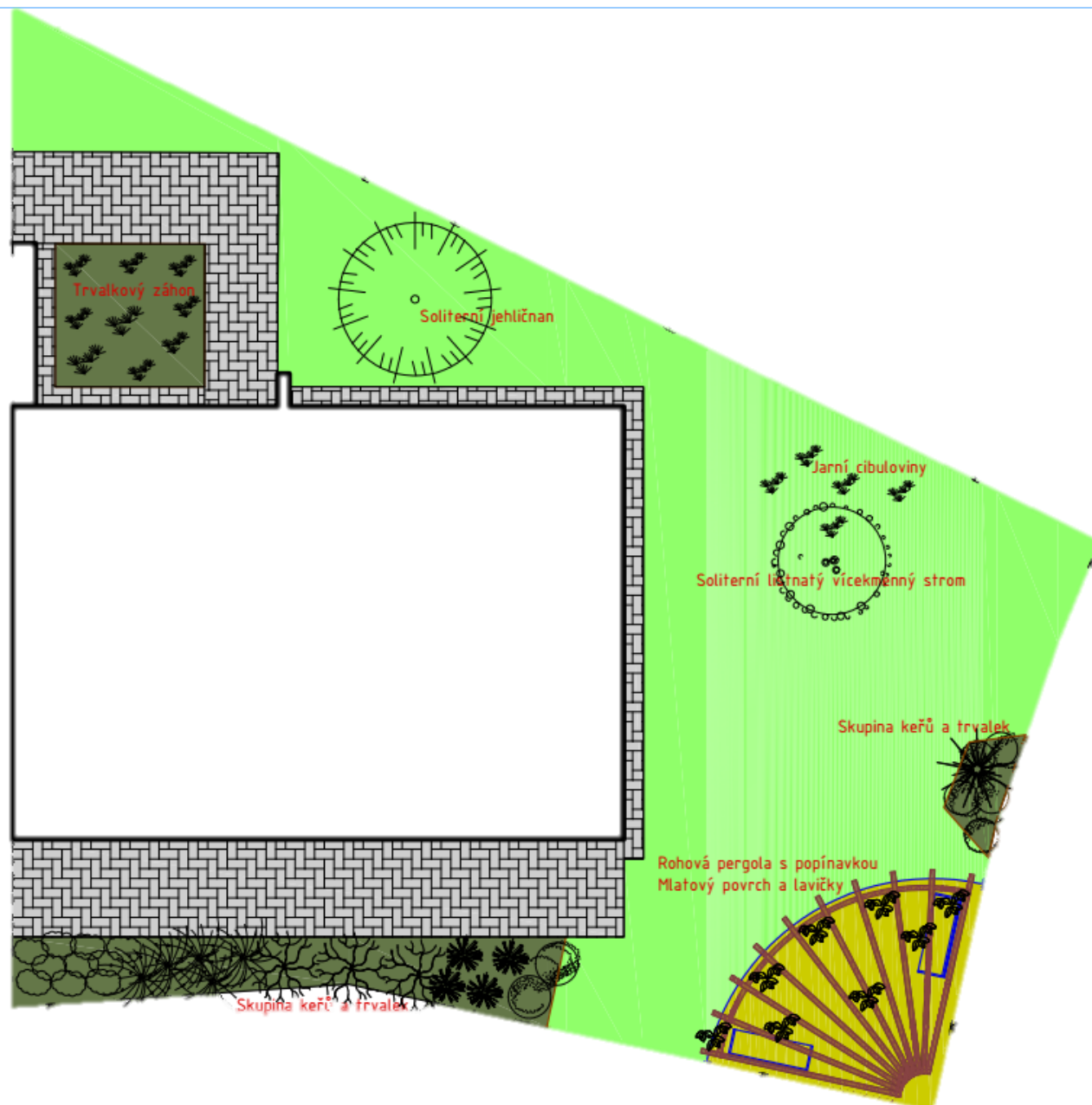
Zahradní úpravy svým charakterem rozšíří možnosti centra denních aktivit o využití venkovního prostředí k odpočinku. Projekt usiluje o maximální využití potenciálu, který zahrada i přes omezený prostor poskytuje.

Zahradu lze rozdělit do tří oddělených částí, tak jak to vyplývá z jejich funkcí:

Zákoutí u vstupu

Prostor s pergolou

Okolí zadního vstupu



Zákoutí u vstupu

U vstupu do objektu je navrženo zákoutí s trvalkovým záhonem ze stínomilných rostlin. Tento záhon je navržen tak, aby vytvořil reprezentativní okolí vstupu do budovy při nízkých nárocích na péči. V prostoru před oknem, mezi budovou a plotem je umístěn soliterní jehličnatý strom (*Picea omorika*). V zimním období tato dřevina může sloužit k zavěšení krmítka pro ptáky nebo vánočních dekorací (a k následnému pozorování z okna).

Prostor s pergolou

Dominantou této části je čtvrtkruhová pergola s lavičkami, vytvářející stinné posezení k relaxaci i hram, je umístěna v rohové části pozemku. Podlaha je tvořena mlatovým povrchem. Okolí pergoly je doplněno skupinou kvetoucích keřů a soliterního stromu. Pod stromem v trávníku je navržena výsadba drobných jarních hliznatých rostlin. Ke konstrukci pergoly budou zasazeny dvě popínavé rostliny, jejichž listy v létě vytvoří příjemné zastínění vytvořeného posezení.

Technické řešení: Dřevěná konstrukce pergoly je upevněna pomocí zemních vrutů.

Okolí zadního vstupu

Centrum denních aktivit je propojeno s objektem chráněného bydlení chodníkem. Kolem tohoto chodníku je navržena smíšená výsadba trvalek a drobných keřů tak, aby se pocitově a pohledově oddělila tato část od zahrady sousedního chráněného bydlení.

Záhon o velikosti cca 11m² je navržen ze sortimentu s pestrým charakterem a zjemněn vyššími travinami.



Prostor s pergolou - pohled

