



„Motýli nejsou hmyz. Jsou to samohybné květiny.“ -
Robert Anson Heinlein , americký autor

Motýlí záhony

Na ploše navazující na terasu se nachází výsadba „Motýlí záhon“. Tyto výsadby jsou navrženy z trvalek, které jsou atraktivní pro motýly, čmeláky a další hmyz. Záhony působí velmi esteticky a mají výraznou proměnlivost během roku.

Keřová výsadba a výsadba trvalek a okrasných trav předpokládá mechanické odplevelování, zálivku a přihnojení až do zapojení výsadeb. Řez keřů se provádí dle druhu na jaře nebo na podzim.

Odstranění odumřelé nadzemní části se na jaře provádí u okrasných trav a u většiny trvalek.

Plocha: 7,7m², Druhovú skladba: 18, Počet kusů: 98

č. Název český

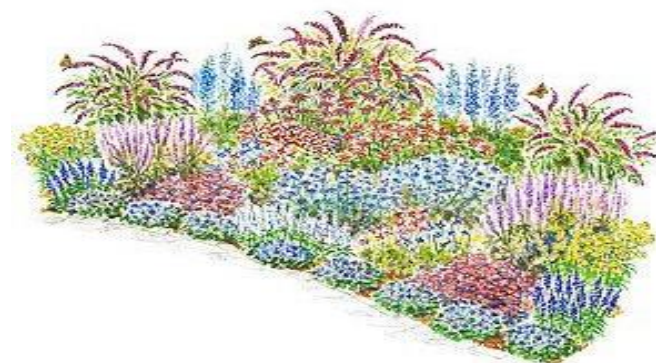
- 1 Komule davidova 'Black Knight'
- 2 Komule Davidova 'Peacock'
- 3 Komule davidova 'Adonis Blue'
- 4 Hvězdnice
- 5 Krásnoočko velkokvěté "Presto"
- 6 Třapatka
- 7 Třapatka srstnatá 'Prairie Sun'
- 8 Zavínutka
- 9 Rozchodník nachový
- 10 Záplevák
- 11 Řebříček tužebníkovitý
- 12 Řebříček obecný 'Terracotta'
- 13 Levandule lékařská
- 14 Iberka vždyzelená, štěničník
- 15 Plaménka
- 16 Česnek aflatunský 'Purple Sensation'
- 17 Třtina chloupkatá
- 18 Sába Russelova

Název latinský

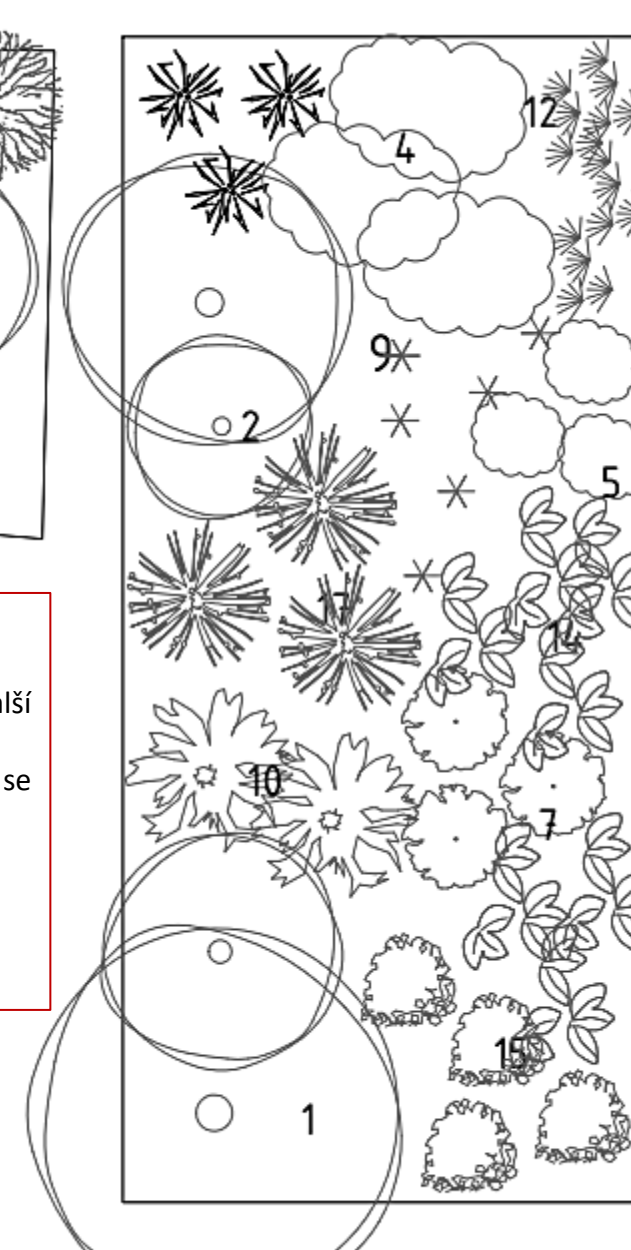
- Buddleja davidii* 'Black Knight'
- Buddleia davidii* 'Peacock'
- Buddleja davidii* 'Adonis Blue'
- Aster amellus* 'Brilliant'
- Coreopsis grandiflora* "Presto"
- Echinacea purpurea*
- Rudbeckia hirta* 'Prairie Sun'
- Monarda* " Cambridge Scarlet "
- Sedum telephium* "Munstead"
- Helenium* × *hybridum*
- Achillea filipendulina* " Cloth of Gold "
- Achillea millefolium* 'terracotta'
- Lavandula* off.
- Iberis sempervirens* 'FISCHBECK'
- Phlox paniculata* " Düsterlohe "
- Allium aflatunense* 'Purple Sensation'
- Calamagrostis brachytricha*
- Phlomis russeliana*

ks

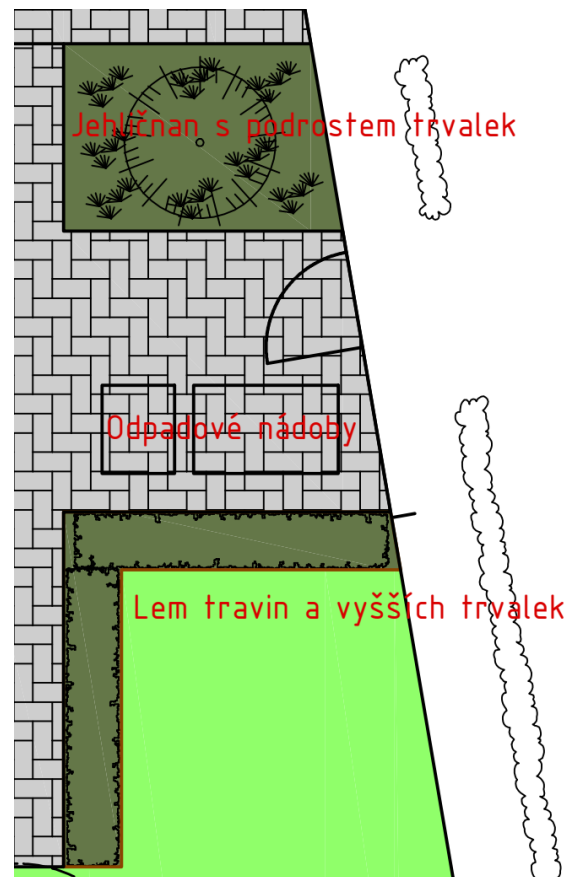
- 1
- 1
- 1
- 10
- 12
- 6
- 4
- 4
- 5
- 7
- 3
- 10
- 3
- 8
- 5
- 10
- 6
- 2



Ilustrativní obrázek



Lem travin a trvalek - pohled





Bylinkový záhon

"Všechny kopce, pohoří, všechny louky a lesy jsou přirozené lékárny." - Paracelsus

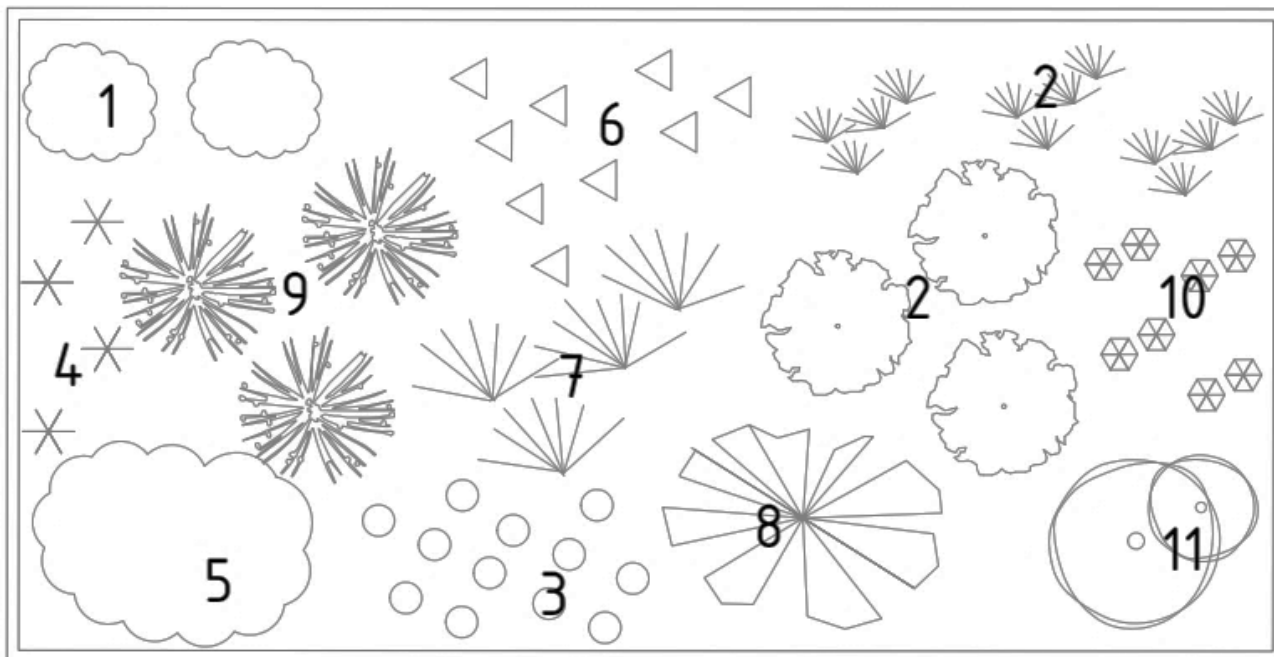
Bylinkový záhon bude vysázen aromatickými rostlinami pro případné použití v kuchyni (pažitka, máta, dobromysl, šalvěj, tymián). Bylinky jsou navrženy tak, aby vytvořily souvislý zapojený porost a byly esteticky příjemné na pohled. Současně při kontaktu s rostlinami se uvolní jejich vůně.

Rozměry: 230x120x65cm

Objem: 1,8m³



Ilustrační obrázek



č.	Název český	Název latinský
1	Dobromysl obecná 'Nanum'	<i>Origanum vulgare</i> 'Nanum'
2	Dobromysl obecná 'Wilder Majoran Compact'	<i>Origanum vulgare</i> 'Wilder Majoran Compact'
3	Máta jablečná 'Pomo'	<i>Mentha suaveolens</i> 'Pomo'
4	Máta peprná 'Chocolate'	<i>Mentha piperita</i> 'Chocolate'
5	Meduňka lékařská	<i>Melissa off.</i>
6	Pažitka	<i>Allium schoenoprasum</i>
7	Saturejka horská 'Bolero'	<i>Satureja montana</i> 'Bolero'
8	Svatolina cypřišová	<i>Santolina chamaecyparissus</i>
9	Šalvěj lékařská	<i>Salvia officinalis</i>
10	Tymián obecný 'Compactus'	<i>Thymus vulgaris</i> 'Compactus'
11	Yzop	<i>Hyssopus off.</i>

Založení vyvýšeného záhonu

- vytyčení míst pro umístění záhonů
- odstranění horní vrstvy půdy do hloubky 20-30cm
- drenážní vrstva - štěrk fr.8/16mm
- vrstva větších kusů větví a dřevitého odpadu
- vrstva jemného dřevitého materiálu(štěpka, menší větve,...)
- ochrana proti hrabošům – (husté drátěné pletivo)
- vrstva hrubého kompostu 25-30cm
- horní vrstva - samotná zemina pro pěstování bylin - 20-25cm
- osázení bylinkového záhonu dle osazovacího plánu
- vrstva mulče – kamenivo fr. 8/16 mm, tl. vrstvy 7cm

Následná péče o vyvýšené záhony

Rostliny pěstované ve vyvýšených záhonech vyžadují především zálivku, dle potřeby nakypřit půdu okolo rostlin a vyplet. Každý rok je třeba doplnit záhon směsí kompostu se zeminou. Po pěti až šesti letech je třeba náplň vyvýšeného záhonu obnovit. Vypotřebovanou zeminu lze použít kdekoli v zahradě. Na doplňování zeminy se využije kompost ze zahrady.



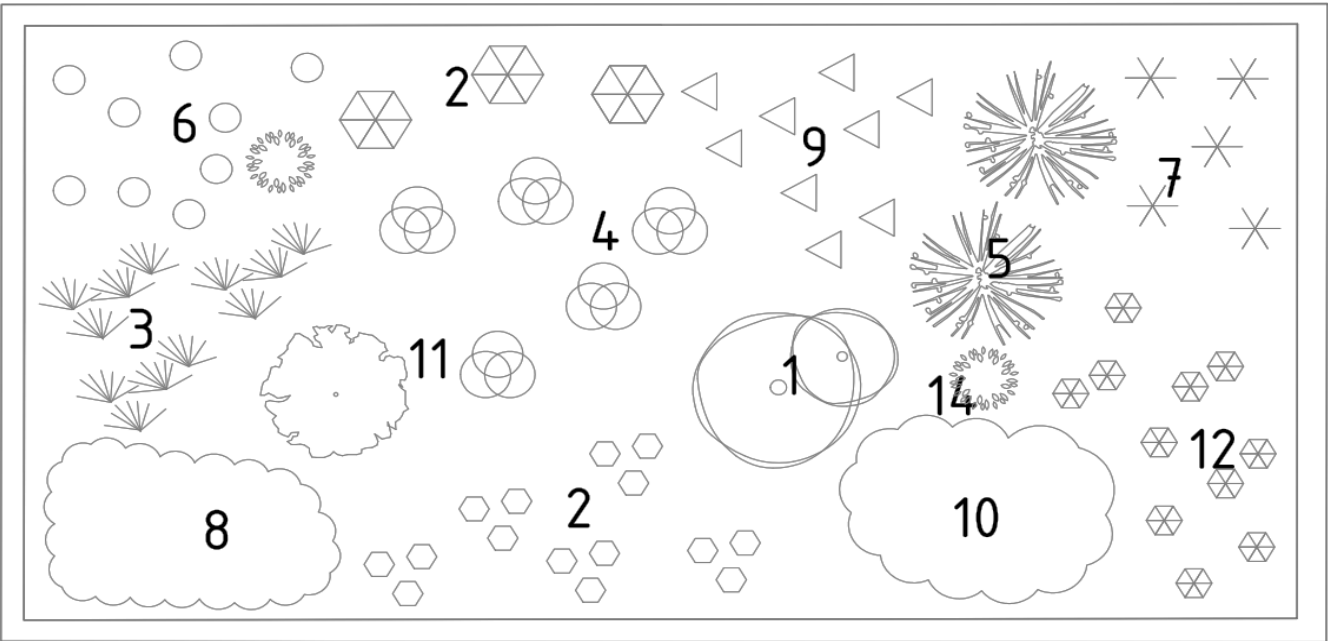
Smyslový záhon

„Člověk má pět smyslů, kolik má nesmyslů, to se ani nedá spočítat.“ — Julius Satinský slovenský dramatik, herec.

Cílem návrhu tohoto záhonu je podpořit rozvoj smyslů pozorováním přírodních prvků všemi smysly. Kompozice je sestavena tak, aby svojí různorodostí podněcovala všechny lidské smysly.

- Zrak: pohyb a barvy květín a motýlů
- Hmat: mulčovací materiál, jemné chlupaté listy rostlin, různé struktury květín
- Čich: vůně bylinek, jahod a kvetoucích rostlin
- Chuť: sladké plody jahod
- Sluch: šustění trav

Rozměry: 230*120*65 cm,
Založení smyslového záhonu: viz příloha „Bylinkový záhon“



č.	Název český	Název latinský	ks
1	Čistec vlnatý 'Silky Fleece'	<i>Stachys byzantina</i> 'Silky Fleece'	1
2	Hlaváč japonský var. alpina	<i>Scabiosa japonica</i> var. <i>alpina</i>	3
3	Hvozdík	<i>Dianthus plumarius</i>	3
4	Jahodník měsíční	<i>Fragaria vesca</i> var. <i>semperflorens</i> "Ruja"	5
5	Kostřava metlovitá 'Teddybär'	<i>Festuca gautieri</i> 'Teddybär'	2
6	Mateřídouška citronová	<i>Thymus x citriodorus</i> "Silver King "	3
7	Rozchodník bílý 'Coral Carpet'	<i>Sedum album</i> 'Coral Carpet'	3
8	Rozrazil ožankovitý 'Königsblau'	<i>Veronica teucrium</i> 'Königsblau'	3
9	Rozrazil šedý	<i>Veronica incana</i>	3
10	Řebříček	<i>Achillea millefolium</i> "Milly Rock Red "	2
11	Šalvěj lékařská "Tricolor"	<i>Salvia officinalis</i> "Tricolor"	3
12	Šanta zkřížená 'Auslese'	<i>Nepeta x faassenii</i> 'Auslese'	2
13	Kavyl péřovitý	<i>Stipa tenuissima</i> 'Pony Tails '	3
14	Netřesk	<i>Sempervivum montanum</i>	3

