

## I.1.1 - Technická zpráva

Název akce: **Transformace DOMOV HÁJ II.**

**VÝSTAVBA LEDEČ NAD SÁZAVOU - CHB**

Investor: Kraj Vysočina, Žižkova 57, Jihlava 587 33

Stupeň PD: Projekt vnitřního vybavení

Zakázkové číslo: 13-20-I

**Identifikační údaje**

**Stavba:** Transformace DOMOV HÁJ II., VÝSTAVBA LEDEČ NAD SÁZAVOU - CHB

**Zadavatel záměru:** Kraj Vysočina Žižkova 57, Jihlava 587 33

**Zhotovitel Investičního záměru:** Artprojekt Jihlava spol. s r.o., Minoritské náměstí 11,  
Jihlava 586 01  
IČ: 25558692

**Autor návrhu:** Ing. Arch. Petr Holub

**Zpracovatelé:** Tomáš Dohnal

**Obecné zásady pro dodávku interiéru**

Vnitřní vybavení je tvořeno typovými výrobky, drobným vybavením, atypickými prvky vnitřního vybavení a regály.

Všechny dodávané prvky musí být navrženy pro prostory s vysokým užitným zatížením odpovídajícím provozu domova pro osoby se zdravotním postižením.

Jednotlivé dodávané prvky vnitřního vybavení jsou popsány v příloze I.1.2 – Specifikace. Atypické prvky jsou poté ještě zpracovány na samostatných výkresech.

V rámci projektu vnitřního vybavení jsou zpracovány celkové půdorysy, které obsahují schématické zakreslení a umístění hlavních prvků interiéru. Drobné vybavení a některé mobilní prvky v těchto půdorysech umístěny nejsou a budou dodány na stavbu na místa určená provozovatelem a investorem v době dodání.

Stavba domova pro osoby se zdravotním postižením je navržena jako komplexní architektonické dílo, jehož nedílnou součástí je interiér. Na ten je proto kladen kromě užitných vlastností (odolnost, ergonomie atd.) i vysoký důraz na jeho vzhled a design. Ve specifikacích typových prvků je u zásadních položek interiéru vložena referenční fotografie zobrazující navržený vzhled. Dále jsou součástí projektu vnitřního vybavení vizualizace typové kanceláře, které zobrazují a definují finální podobu interiéru domova pro osoby se zdravotním postižením. Těmito vizualizacemi je nutno se řídit při výběru konkrétních typových prvků!

**Popis požadovaných standardů atypických výrobků**Standard čalounění:

Textilie pro čalounění budou dodávány v následujícím standardu (není-li ve specifikaci nebo výkrese výslovně uvedeno jinak):

Barva vínová, olivová, bílá:

eko kůže: horní vrstva z 100% polyuretanu a jako podklad slouží 100% bavlněný úplet,

Údržba: Tekuté nečistoty se odsají papírovým ubrouskem, poté se setrou zbytky nečistot vlhkým hadříkem a povrch se nechá uschnout.

**zámky:**

- pro klienty:
- noční stolky, trezor na drobnosti (ve skříni v pokoji) jsou opatřeny cylindrickými zámky.
- pro zaměstnance:
- uzamykatelné skřínky zaměstnanců jsou opatřeny cylindrickými zámky,
- uzamykatelné zásuvky jsou opatřeny zásuvkovým zámkem.

U kuchyňských linek nejsou Elektrické spotřebiče součástí dodávky.

Vybavení opatřené IT vybavením před výrobou koordinovat s dodavatelem IT technologií (samostatná akce)

Kotvení vybavení zavěšeného na stěny upřesnit dle podkladu.

**Nábytek pro sociální zařízení z laminovaných aglomerovaných desek LTD, v závislosti na barevném provedení lůžek. Požadovaná barevnost dle přiložené výkresové dokumentace barva bílá, antracit, bříza světlá a ořech tmavý třída kvality E1, lamináty v úrovni snadno čistitelné struktury jemná perlička pro pracovní linky, Ostatní stolový a úložný nábytek třída kvality E1, lamináty v úrovni struktury imitace dřeva, event. v případě barvy bílé a antracit struktura jemná perlička. Všechny ABS hrany olepené pomocí vodě a vlhkosti odolného polyuretanového lepidla. Pracovní plochy linek a vybrané stolové desky exponovaných částí nábytku vyrobeny z umělého kamene.**

**V případě neshody kvalitativních požadavků platí rozhodný popis v dokumentu I.1.2.specifikace.**

**Linky:** základní materiál korpusu **LTD 18mm**, třída kvality E1, odolnost desek min.P2, lamináty v úrovni **snadno čistitelné struktury jemná perlička**, **Přední plochy LTD 18mm**, třída kvality E1, odolnost desek min.P2, lamináty v úrovni **struktury imitace dřeva, event. v případě barvy bílé a antracit struktura jemná perlička**.

**- součástí dodávky nejsou elektrické spotřebiče kuchyňských linek. Toto vybavení bude řešeno investorem samostatnou dodávkou, ve specifikacích je vybavení popsáno pro určení rozměrů nik pro vestavné spotřebiče**

Konstrukce korpusu horních a spodních skříněk: jednotlivé nábytkové prvky, boky, pevné police, půda a dno tvoří korpus z napevno lepených dílců s kolíkovými neviditelnými spoji, Boky s vrtaným rastrem po celé délce funkční výšky volných polic. Záda korpusů z laminované MDF desky tl. 3 mm, sponkované do polodrážky půdy, dna, boků tvoří pevnou nerozebíratelnou konstrukci. Boky, půda, dno olepeny ABS hranou tl. 0,5 mm. U horních závěsných skříní systémové kování pro zavěšení a vyrovnání skříněk. Police: pevné konstrukčně spojené s boky, police volné s možností nastavení výšky v pravidelném rastru, uživatelsky bezpečné provedení. Police olepeny ABS hranou tl. 2 mm. Všechny hrany olepené pomocí vodě a vlhkosti odolného polyuretanového lepidla.

**Pracovní desky linek: umělý kámen min. tl. 10 mm v barevném odstínu antracit.** Hrana upravena rádiusem R10.

**Zadní desky pracovních linek: umělý kámen min. tl. 6 mm v odstínu dle výběru.** Bez spárové lepené napojení pracovní desky bez přídavných lišt



**Zásuvky:** čela tl. 18mm naložená, s kovovou dvojitou bočnicí, ložiskovým  $\frac{3}{4}$  výsuvem, dno a zadní část zásuvky v barvě korpusu tl. 16 mm, s možností vyjmutí. Pohledové hrany oplepeny ABS hranou tl. 2mm, nepohledové hrany zásuvek, tj. dno a zadní část zásuvek oplepeny ABS hranou 0,5mm.

**Úchytky:** obloukové, vhodné do zdravotnictví, snadno udržovatelné broušená nerez, délka 232 mm. Bočnice zásuvek mají certifikovaný standard doživotní záruky.

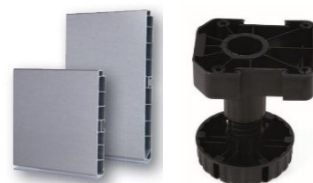


**Dveře plné:** tl. 18mm, naložené na niklovaných značkových závěsech s plynulým dovíráním a tlumením, s klipovým mechanismem – odnímatelných bez šroubování, upevnění montážních podložek pomocí plastových pouzder s vruty 5 mm. Dveře oplepeny hranou ABS tl. 2mm. Závěsy dveří mají certifikovaný standard doživotní záruky.



**Koše:** integrované v pracovních linkách: plastové, výsuvné při otevření dveří, tří stupňové třídění odpadu

**Sokly linek v obývacích pokojích:** dřevěné v dekoru předních částí, šroubované, výška 100 mm, s těsnícím profilem proti zatečení, konstrukčně fixovaný k plastovým rektifikačním nohám s průměrem základny min. 75 mm, v provedení antracitová folie matná, včetně rohů a koncovek.



**Mycí dřezy:** Granitový dvoudřez černý s montáží na pracovní desku o rozměru 50x79 cm a hloubkou 19 cm. Vhodný pro montáž do skříňky o šířce min. 80 cm, odolnost vůči chemikáliím dle DIN 2862

**Vodovodní baterie:** Páková stojánková dřezová baterie s vytahovací sprškou. V oblém designu. V antracitové barvě. S matným povrchem, certifikovaná záruční doba min. 5 let.

#### **Kancelářský stůl/ Pracovní stůl/ Pracovní pult**

Pracovní deska základní materiál **HPL 38mm**(pokud není v I.1.2. uvedeno jinak), třída kvality E1, odolnost desek min.P2, **barevné provedení dle výkresové dokumentace** lamináty v úrovni **struktury imitace dřeva**.

**Kancelářský stůl** Stolní kovová podnož s bočním, bez použití náradí odnímatelným stoupacím kanálem z nevodivého materiálu pro kabeláž a horizontálním kabelovým žlabem. Výškově rektifikovatelná. Tvar ocelové podnože C, Barva RAL 9006. Průchodka pro kabeláž průměr 80 mm.



### Zásuvkový kontejner

základní materiál **LTD 18mm**, třída kvality E1, **barevné provedení dle výkresové dokumentace**, lamináty v úrovni **struktury imitace dřeva**. Kontejner pod pracovní deskou, tužkovnice + 3 zásuvky, tvrzené celoplastové vyjímatelné výlisky s kovovými kuličkovými výsuvy a integrovaným plynulým dojezdem, konstrukce zásuvek umožňující použití dělicího systému, centrální uzamykání s mechanismem pro blokování druhé zásuvky proti převrácení kontejneru, korpus a čela tl. 18mm, výška čela zásuvky min. 145mm, hrany ABS, čtyři kolečka ze světlého plastu, běhoun šedá guma. Zámek s možností vyměnitelné vložky a centrálního klíče. Úchytky obloukové, snadno udržovatelné broušená nerez, délka 232 mm.



Rozměry: š.430x hl.580x v. 600 mm

### Jídelní stůl

Jídelní deska materiál **HPL min. 18mm (pokud není v I.1.2. uvedeno jinak)**, třída kvality E1, **barevné provedení dle výkresové dokumentace**, lamináty v úrovni **struktury imitace dřeva**, event. v případě barvy bílé a antracit struktura jemná perlička. Bezlubové provedení deska min. tl. 25mm opatřená ABS tl. 2mm, podnož kovová svařovaná z ocelových čtvercových profilů. možnost výškové rektifikace pro vyrovnání na podlaze

### Úložné skříně

základní materiál **LTD 18mm**, třída kvality E1, v **barevném provedení dle výkresové dokumentace**, lamináty v úrovni **struktury ST28**. Konstrukce korpusu skříní: jednotlivé nábytkové prvky, boky, pevné police, půda a dno tvoří korpus z napevno lepených dílců tl. min. 18mm s kolíkovými neviditelnými spoji, lisovanými s pomocí technologie zajišťující nezbytnou pravoúhlost korpusu. Boky s vrtaným rastrem po celé délce funkční výšky volných polic. Záda korpusů LTD 8mm vlepena do drážky půdy, dna, boků, tvoří pevnou nerozebíratelnou konstrukci. Boky, půda, dno oplepeny ABS hranou tl. 0,5 mm. U horních závěsných skříní systémové kování pro zavěšení a vyrovnání skříněk. Police: pevné konstrukčně spojené s boky, police volné s možností nastavení výšky v pravidelném rastru, uživatelsky bezpečné provedení. Police oplepeny ABS hranou tl. 2 mm. **Zásuvky**: naložené s kovovou dvojitou bočnicí, ložiskovým  $\frac{3}{4}$  výsuvem, dno a zadní část zásuvky LTD v barvě korpusu tl. 16 mm, s možností vyjmutí. Všechny, i nepohledové hrany zásuvek, tj. dno a zadní část zásuvek oplepeny ABS hranou 0,5mm. Úchytky obloukové, vhodné do zdravotnictví, snadno udržovatelné broušená nerez, délka 232 mm. Bočnice zásuvek mají certifikovaný standard doživotní záruky.



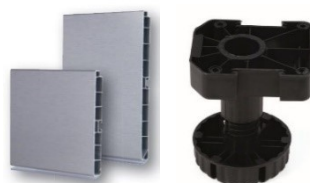
**Dveře plně otevíravé**: tl. 18mm, naložené na niklovaných značkových závěsech s plynulým dovíráním a tlumením, s klipovým mechanismem – odnímatelných bez šroubování, upevnění montážních podložek pomocí plastových pouzder s vruty 5 mm. Dveře oplepeny hranou ABS tl. 2mm. Úchytky obloukové, vhodné do zdravotnictví, snadno udržovatelné broušená nerez, délka 232 mm. Závěsy dveří mají certifikovaný standard doživotní záruky.





**Dveře plně posuvné:** tl. 18mm, vložené na značkových závěsech s plynulým dovíráním a tlumením, kování pro posuvné dveře, systém uchycení: do horní vodící lišty. Dveře oplepeny hranou ABS tl. 2mm. Úchytky: -madla: pokud není uvedeno jinak, jsou u posuvných dveří použity úchytkové svislé lišty, vhodné do zdravotnictví, snadno udržovatelné broušená nerez. Závěsy dveří mají certifikovaný standard doživotní záruky.

**Sokly:** dřevěné v dekoru skříně, šroubované, min. výška 14mm, s těsnicím profilem proti zatečení, konstrukčně fixovaný k plastovým rektifikačním nohám s průměrem základny min. 75 mm, v provedení antracitová folie matná, včetně rohů a koncovek.



**Zámky:** zámek jazýčkový, od výšky skříní 1200 mm zámek trojcestný, vyměnitelná vložka zámku s možností volby počtu centrálních klíčů.

**Veškerý mobiliář bude vyroben v souladu s ČSN EN pro veřejné instituce ve zdravotnictví, nebo pečovatelství:**

#### **SPECIFIKACE NÁBYTKU**

Nábytek pro interiér v provedení LTD bude oplepen ABS hranou pomocí polyuretanového lepidla a vyroben dle níže uvedených norem:

1a. Nábytek musí splňovat na provedení (LTD i DTD+HPL) emisní limit volného formaldehydu a koncentrace organických sloučenin do 20µg/m³, stanovené Směrnicí č. 12-2018 v souladu s propůjčením **ochranné známky EKOLOGICKY ŠETRNÝ VÝROBEK**

1b. Nábytek musí splňovat požadavky na koncentrace organických sloučenin podle vyhlášky **č. 6/2003 Sb.**, kterou se stanoví hygienické limity chemických, fyzikálních a biologických ukazatelů pro vnitřní prostředí obytných místností staveb.

#### **2a. ČSN EN 15372 – Mechanické a bezpečnostní požadavky pro nebytové stoly**

- Pevnost horizontálním statickým zatížením
- Pevnost vertikálním statickým zatížením
- Trvanlivost horizontálním zatěžováním
- Trvanlivost vertikálním zatěžováním
- Pevnost konstrukce rázem
- Stabilita

#### **2b. ČSN EN 527-2 – Mechanické a bezpečnostní požadavky pro pracovní stoly**

- Pevnost horizontálním statickým zatížením
- Pevnost vertikálním statickým zatížením
- Trvanlivost horizontálním zatěžováním
- Trvanlivost vertikálním zatěžováním
- Zkouška pádem
- Stabilita

#### **2c. ČSN EN 14073-2 – Mechanické a bezpečnostní požadavky pro nábytek kancelářský úložný**

- Zabezpečení zásuvky
- Zabezpečení polic proti vypadnutí
- Pevnost podpěr polic



- Pevnost dveří s vertikální osou otáčení
- Otevření zásuvky dynamicky

## 2d. ČSN EN 1725 – Mechanické a bezpečnostní požadavky pro postel

- Stabilita
- Trvanlivost lehací plochy
- Pevnost lehací plochy rázem
- Trvanlivost okrajů postele
- Pevnost konstrukce vertikální silou
- Pevnost okrajů postele dvojicí vertikálních sil 1 / 24

Nábytek pro nebytové interiéry musí splňovat mechanické a bezpečnostní požadavky technických norem **ČSN EN 16121 + A1 2019**, **ČSN EN 14749 kuchyňský úložný nábytek**, **ČSN EN 14074 kancelářský úložný nábytek**, **ČSN EN 13150 pracovní stoly pro laboratoře**, **ČSN EN 14072 sklo v nábytku**.

## Vzorkování a odsouhlasení výrobků před jejich dodáním

### Typové výrobky:

Odsouhlasení typových výrobků bude provedeno v následující podobě:

Dodavatel svolá úvodní schůzku s provozovatelem, investorem a projektantem. Na tomto jednání budou projektantem prezentovány konkrétní navržené výrobky a porovnány s dodavatelem vybranými typovými prvky interiéru formou katalogových listů. V případě, že nedojde ke shodě, budou projednány parametry a kritéria pro výběr typových prvků. Dodavatel bude vyzván k předložení nové sady katalogových listů k odsouhlasení. V případě souladu bude pokračováno fyzickým vzorkováním, **včetně vzorků plošného materiálu olepeného ABS hranou s použitím polyuretanového lepidla ve formátu A4**

Předložení nové katalogových listů bude řešeno písemně pomocí mailové komunikace. Pokud nebudou tyto katalogové listy odsouhlaseny, proběhne další kolo.

V případě odsouhlasení katalogových listů, zajistí dodavatel reálné vzorky v počtu 1 kusu od každého typu. Tyto vzorky připraví v investorem určeném prostoru. Vzorky budou prohlédnuty investorem, provozovatelem a projektantem a po jejich odsouhlasení mohou být tyto prvky v projektu předepsaném množství dodány na stavbu.

Prvky s označením „Sxx“ jsou výrobky vycházející z typových výrobků. Od typových výrobků se liší pouze rozměrově – jedná se o běžně/sériově nevyráběné rozměrové variace typových výrobků.

Odsouhlasení těchto výrobků bude provedeno v následující podobě:

Po odsouhlasení typových výrobků dodavatel zajistí výrobní dokumentaci těchto atypů. Tuto dokumentaci zašle k odsouhlasení projektantovi, aby byly potvrzeny změny rozměrů. Po odsouhlasení výrobní dokumentace mohou být tyto prvky v projektu předepsaném množství dodány na stavbu.

### Atypické prvky, regály:

Na základě předané dokumentace zpracuje dodavatel výrobní dokumentaci s přesnou specifikací materiálů, barev, kování atd. Tuto dokumentaci zašle projektantovi k odsouhlasení. Po odsouhlasení dokumentace bude svolána koordinační schůzka, na které budou probrány detaily provedení a vytipovány dílčí vzorky (např. kování, detaily spojů,...), které budou dodavatelem přichystány k odsouhlasení. Tyto vzorky připraví v investorem





určeném prostoru. Vzorky budou prohlédnuty investorem, provozovatelem a projektantem a po jejich odsouhlasení mohou být tyto prvky v projektu předepsaném množství dodány na stavbu.

## **Rozsah vnitřního vybavení**

### **Součástí dodávky vybavení interiérů je:**

- Vybavení kanceláří, místností pro personál a zázemí personálu (šatny, denní místnosti a čajové kuchyňky).
- Vybavení nábytkem prostory správců (dílň, sklady), vybavení příručních skladů regály, vybavení archivů a spisoven regály a skříněmi.
- Vybavení nábytkem pokoje klientů.
- Vybavení dílen pro terapie klientů (kromě drobného a ručního vybavení dílen), společných jídelen a společenských místností (obývacích pokojů), vč. kuch. linek.
- Vybavení společných prostor (chodby, zádveří) skříněmi botníky a věšákovými stěnami.
- Vybavení prodejny výrobků klientů prodejním pultem a regály pro vystavení výrobků.

### **Součástí dodávky vybavení interiérů nebude:**

- počítačové vybavení a koncové prvky slaboproudého vybavení (např. projektory, pevné a mobilní telefony, wifi routery, docházkový systém, rádia, atd). Dále pak nejsou součástí dodávky, kompenzační pomůcky, zdravotní polohovací postele, drobné a ruční vybavení dílen, specializované vybavení dílen,
- **součástí dodávky nejsou elektrické spotřebiče kuchyňských linek. Toto vybavení bude řešeno investorem samostatnou dodávkou, ve specifikacích je vybavení popsáno pro určení rozměrů nik pro vestavné spotřebiče.**