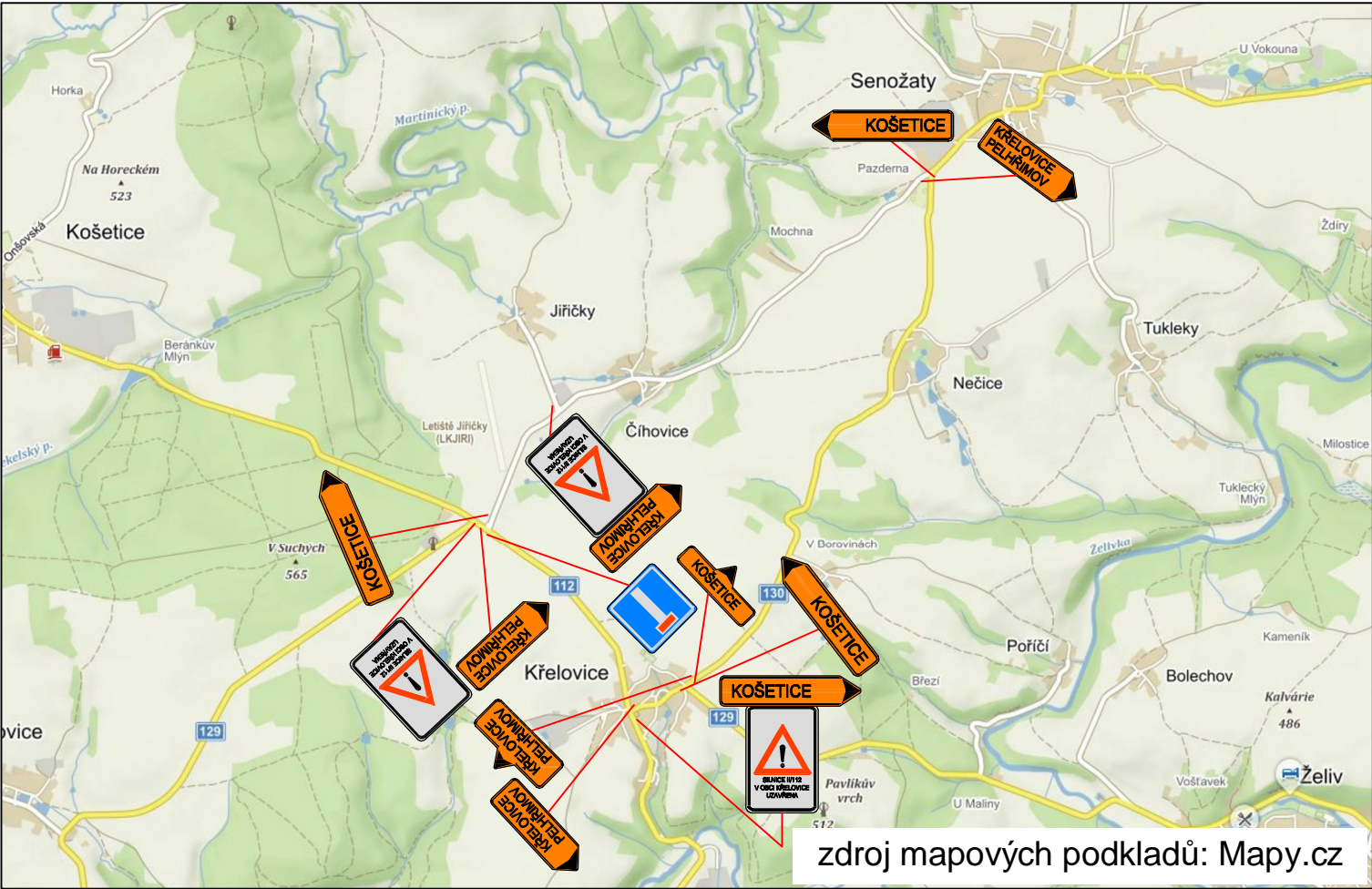


ETAPA II - OPRAVA ÚSEKU OD KŘÍŽ. II/112 x II/129 SMĚREM NA KOŠETICE



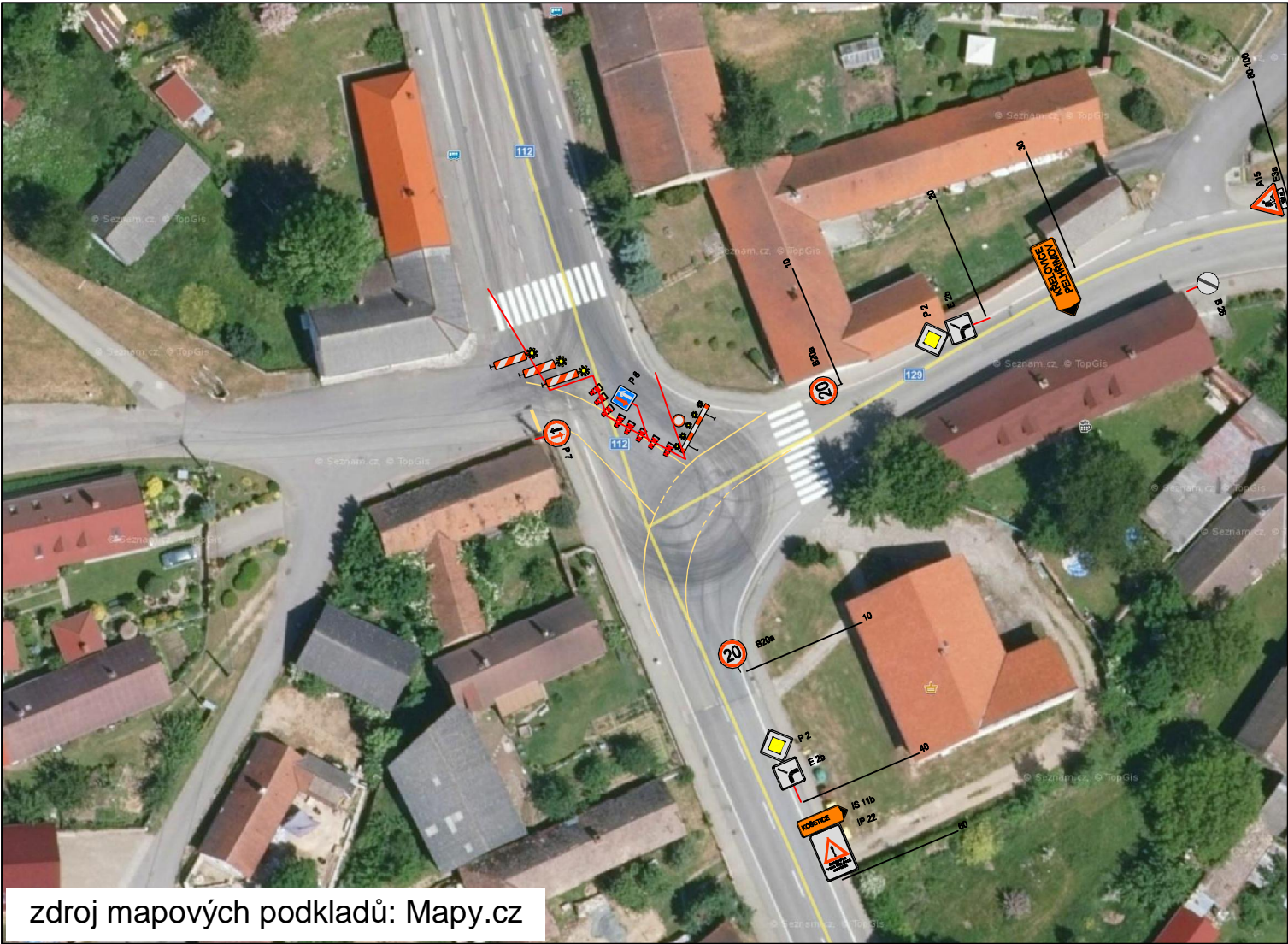
zdroj mapových podkladů: Mapy.cz

LEGENDA SDZ

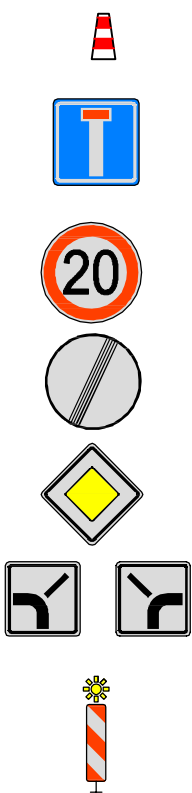


- IP22 - Změna místní úpravy
počet kusů: 3 ks
- IS11b - Směrová tabule pro vyznačení objížděky
počet kusů: 1 ks
- IS11b - Směrová tabule pro vyznačení objížděky
počet kusů: 3 ks
- IS11b - Směrová tabule pro vyznačení objížděky
počet kusů: 1 ks
- IS11b - Směrová tabule pro vyznačení objížděky
počet kusů: 2 ks
- IS11b - Směrová tabule pro vyznačení objížděky
počet kusů: 3 ks
- IS11b - Směrová tabule pro vyznačení objížděky
počet kusů: 1 ks

DETAIL B.1 - oprava části křižovatky

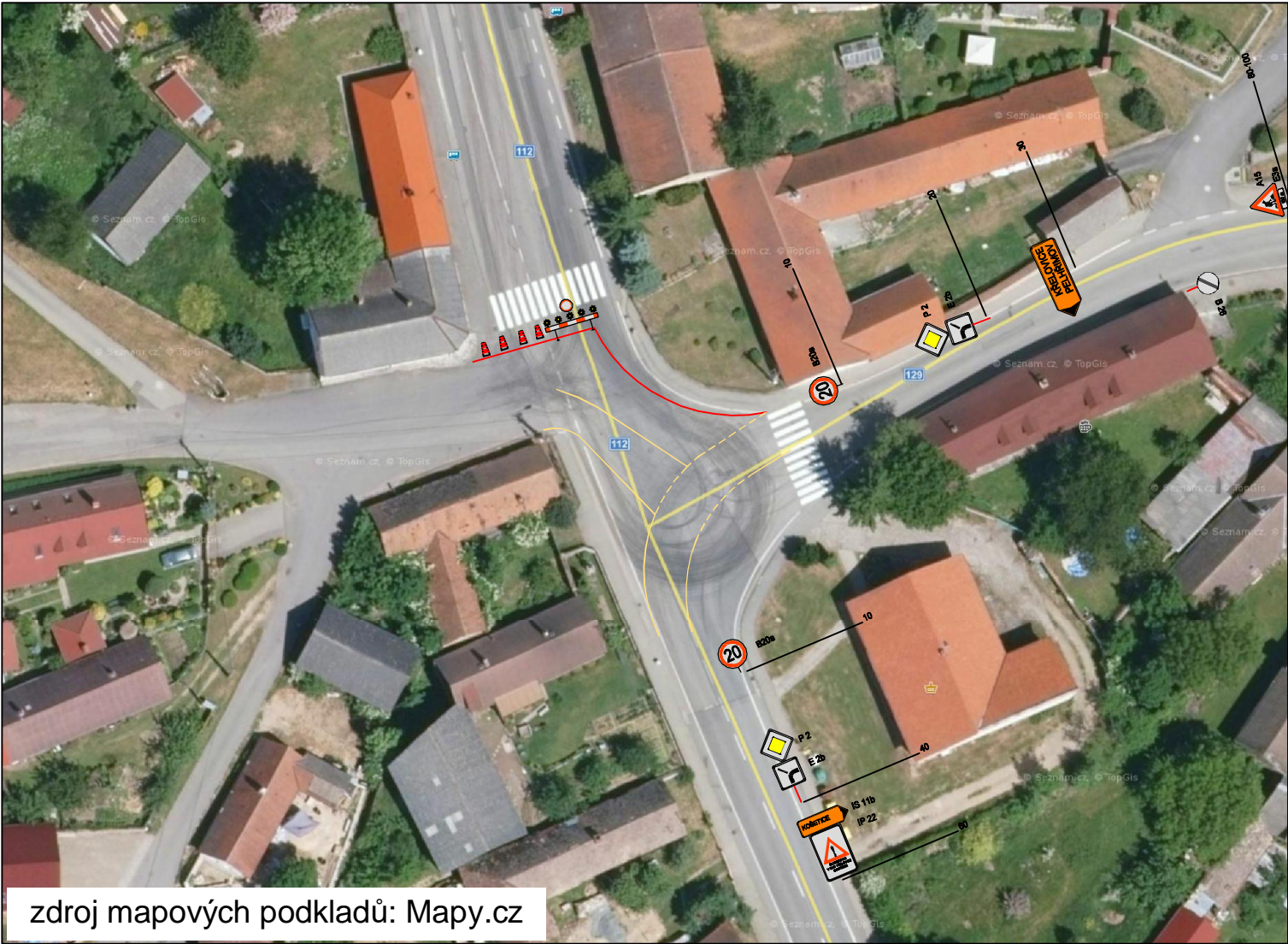


zdroj mapových podkladů: Mapy.cz

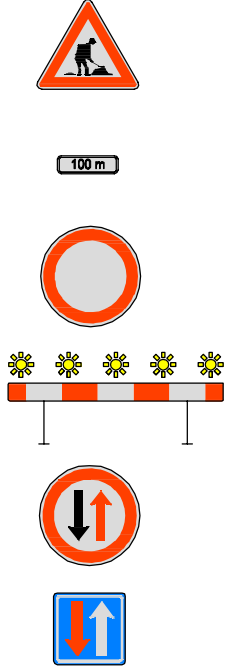


- Z1 - Dopravní kužel
počet kusů: 8 ks
- IP10a - Slepá pozemní komunikace
počet kusů: 1 ks
- B20a - Nejvyšší dovolená rychlost
počet kusů: 2 ks
- B26 - Konec všech zákazů
počet kusů: 2 ks
- P2 -Hlavní pozemní komunikace
počet kusů: 2 ks
- E2b - Tvar křižovatky
počet kusů: 1+1 ks
- Z4a - Směrovací deska pravá + 1x světlo
počet kusů: 3 ks

DETAIL B.2 - oprava v křižovatce provedena



zdroj mapových podkladů: Mapy.cz



- A15 - Práce
počet kusů: 2 ks
- E3a - Vzdálenost
počet kusů: 2 ks
- B1 - Zákaz vjezdu všech vozidel v obou směrech
počet kusů: 2 ks
- Z2 - Zábrana pro označení uzavírky + souprava 5 světel
počet kusů: 2 ks
- P7 - Přednost protijedoucích vozidel
počet kusů: 1 ks
- P8 - Přednost před protijedoucími vozidly
počet kusů: 1 ks

Zastávka Křelovice,, bude přemístěna do vhodného a bezpečného prostoru před Kapli Panny Marie na silnici II/129.

STAVBA:
II/112 Křelovice - propustek ev.č.112-219P

OBJEDNATEL:
Krajská správa a údržba silnic Vysočiny, p.o.
Kosovská 1122/16
586 01 Jihlava

dipont			Zakázka:	Datum:
DIPONT s.r.o., projektová a inženýrská činnost Klíšská 1432/18, 400 01 Ústí nad Labem, CZ E: dipont@dipont.cz T: 00420 475 201 724			D19109	02/2020
ODP. PROJEKTANT OBJEKTU	VYPRACOVAL	TECHNICKÁ KONTROLA	Účel PD:	PDPS
ING. JAN ROŠÍK	ING. JAN ROŠÍK	ING. PETR NOVÁK	Měřitko:	
OBJEKT:			Formát:	4xA4
SO 181 - DOPRAVNĚ INŽENÝRSKÁ OPATŘENÍ			Část:	Paré:
PŘÍLOHA:			D.1.3	
DIO - ETAPA II			4	