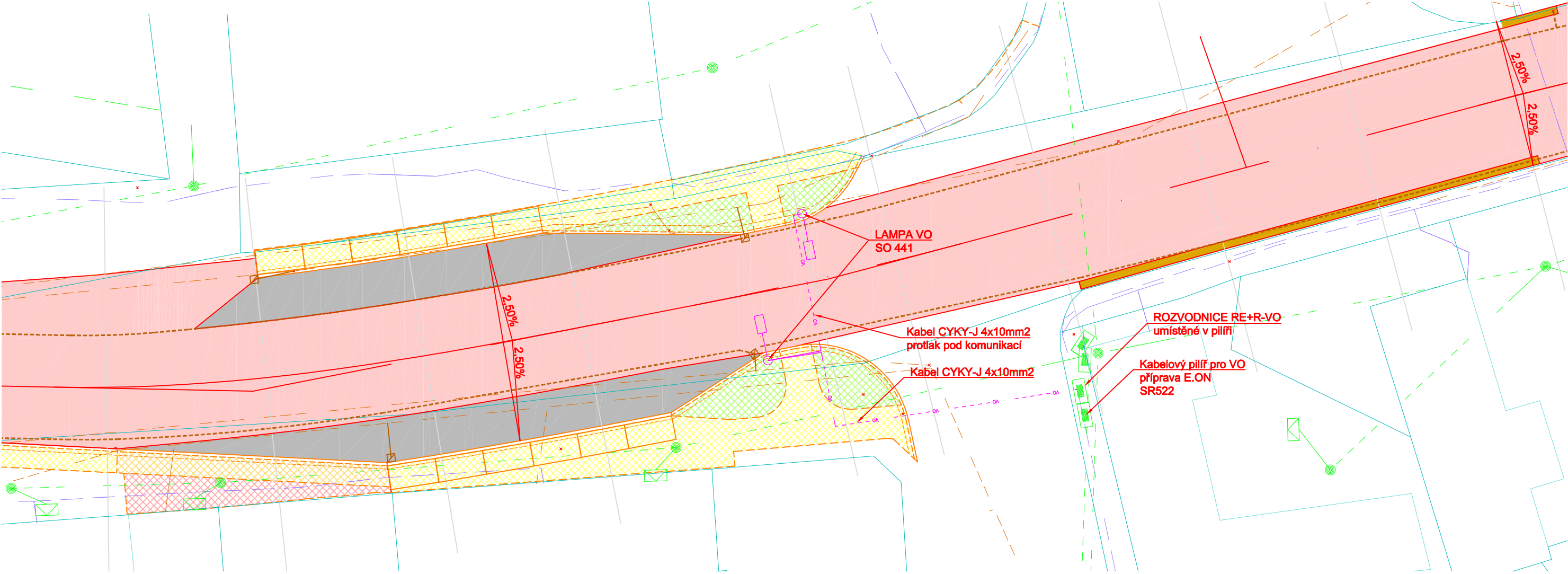


SITUACE ZASTÁVEK A KŘÍŽOVATKY  
M: 1:250



LEGENDA ČAR



- NÁVRH NOVÉHO STAVU - SO 101
- OBRUBA - SO 102
- STÁVAJÍCÍ STAV / ZAMĚŘENÍ
- KATASTR NEMOVITOSTÍ
- VEDENÍ VO

LEGENDA INŽENÝRSKÝCH SÍTÍ

- VEDENÍ NN - E.ON a.s.
- VEDENÍ VN - E.ON a.s.
- SDĚLOVACÍ VEDENÍ - CETIN a.s.
- VEDENÍ VODOVODU - obec Křelovice
- VEDENÍ KANALIZACE - obec Křelovice

Souřadnicový systém: S - JTSK  
Výškový systém: Bpv

POZNÁMKY:  
- VÝKRES BYL ZPRACOVÁN NA ZÁKLADĚ GEODETICKÉHO ZAMĚŘENÍ - ING. MLEJNECKÝ 05/2019

STAVBA: II/112 Křelovice - propustek ev.č.112-219P				
OBJEDNATEL:		Krajská správa a údržba silnic Vysočiny, p.o. Kosovská 1122/16 586 01 Jihlava		
				
		DIPONT s.r.o., projektová a inženýrská činnost Klíšská 1432/18, 400 01 Ústí nad Labem, CZ E: dipont@dipont.cz T: 00420 475 201 724	Zakázka: D19109	Datum: 10/2019
ODP. PROJEKTANT SO	VYPRACOVAL	TECHNICKÁ KONTROLA	Účel PD:	DUSP
ING. VLASTIMIL KŘÍŽAN	ING. VLASTIMIL KŘÍŽAN	ING. PETR NOVÁK	Měřítko:	1:250
			Formát:	5xA4
OBJEKT: SO 441 - ÚPRAVA OSVĚTLENÍ STÁVAJÍCÍHO PŘECHODU			Část: D.1.5	Paré:
PŘÍLOHA: SITUACE VO			Příloha: 2	