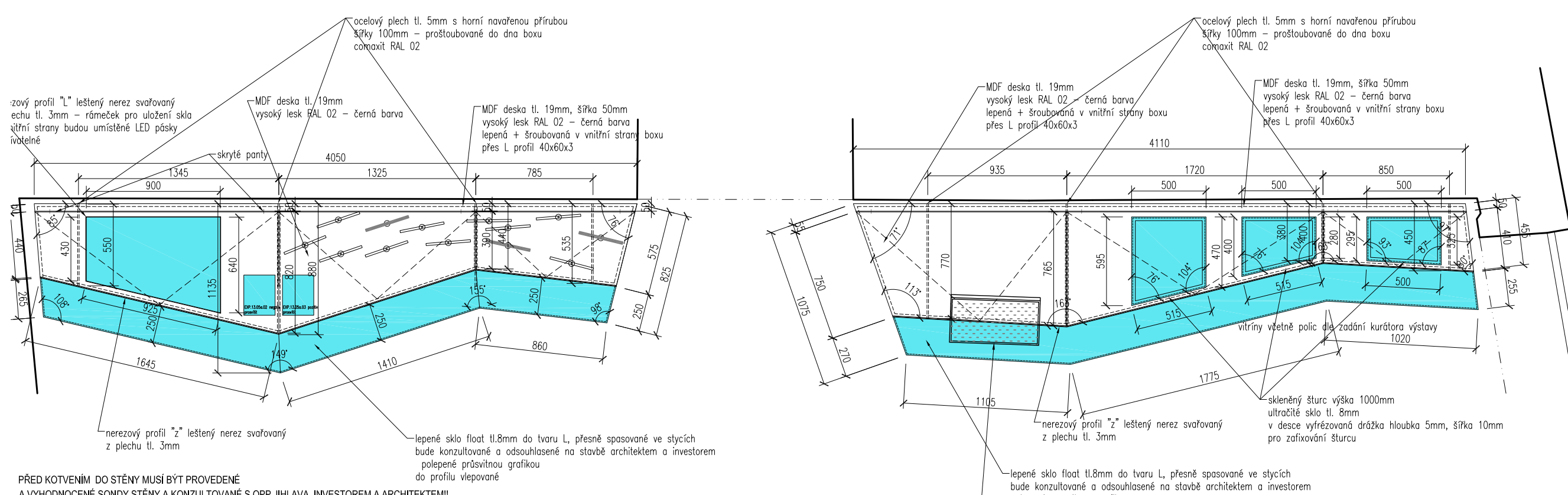
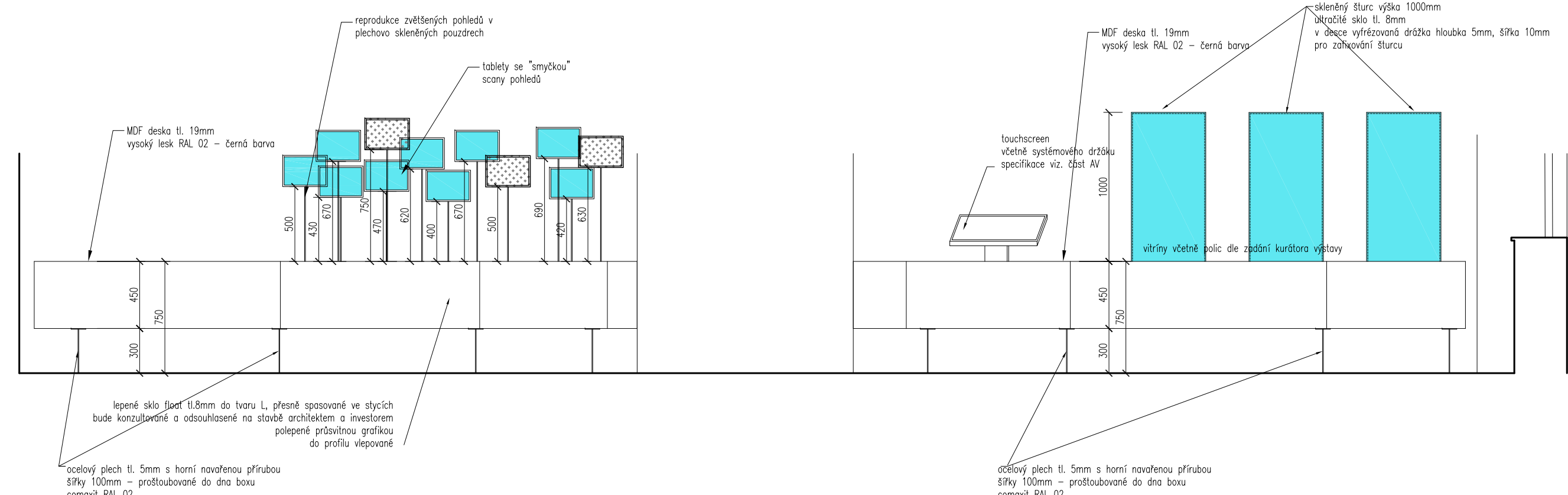


EXPOZICE 13 - 19.STOLETÍ výkres B



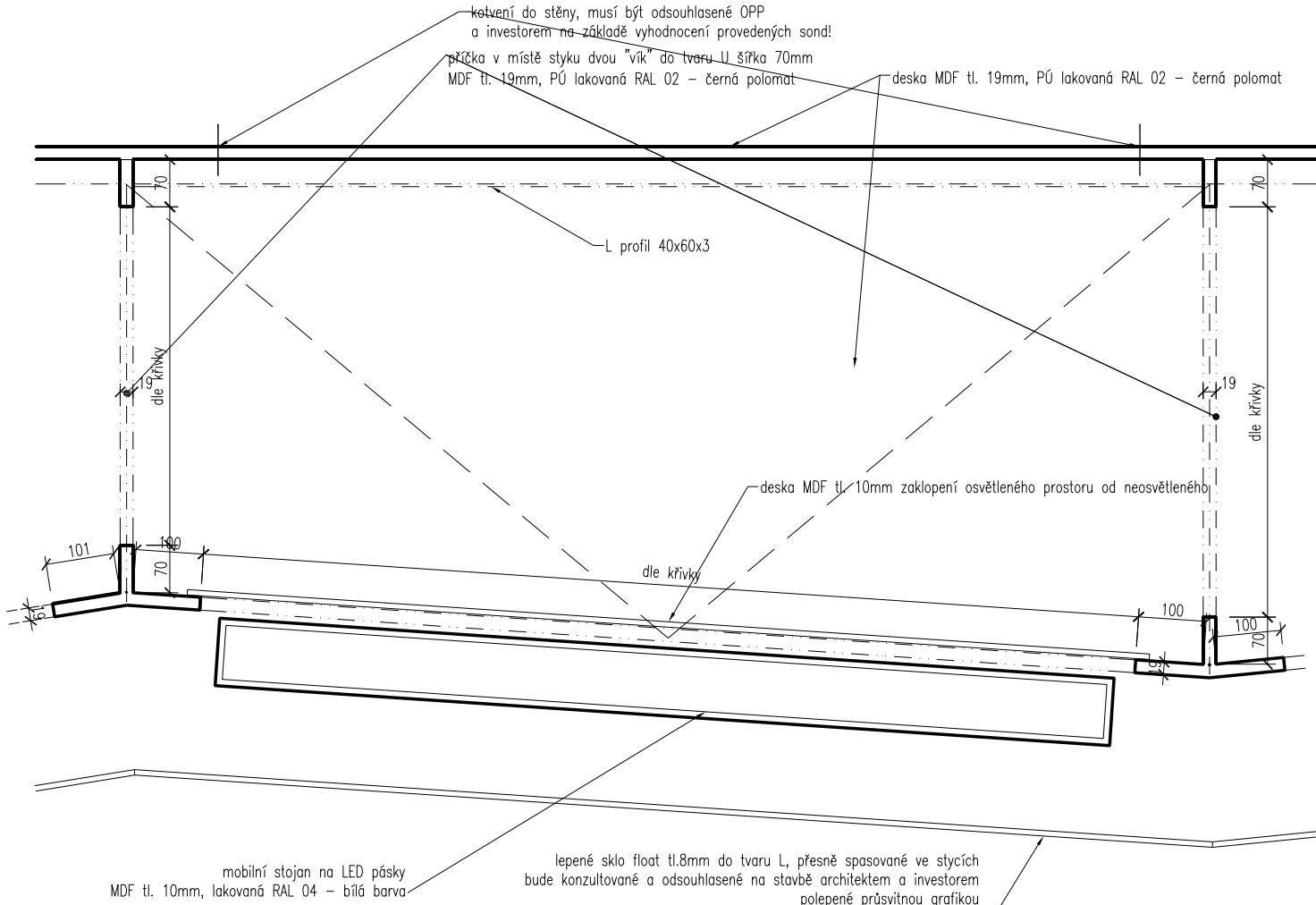
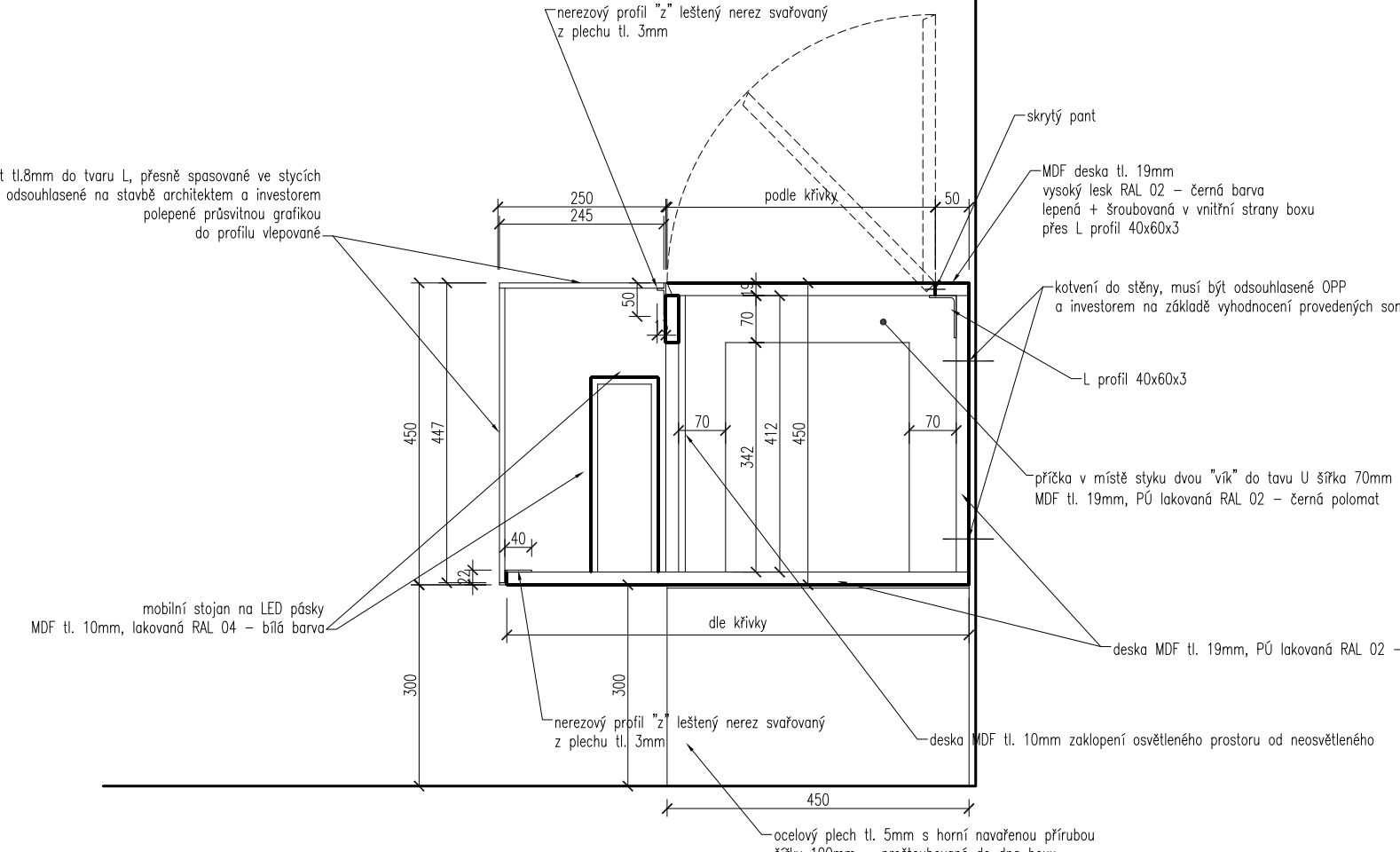
PRVEK EXP.13.05 - PŮDORYS A POHLED 1:30



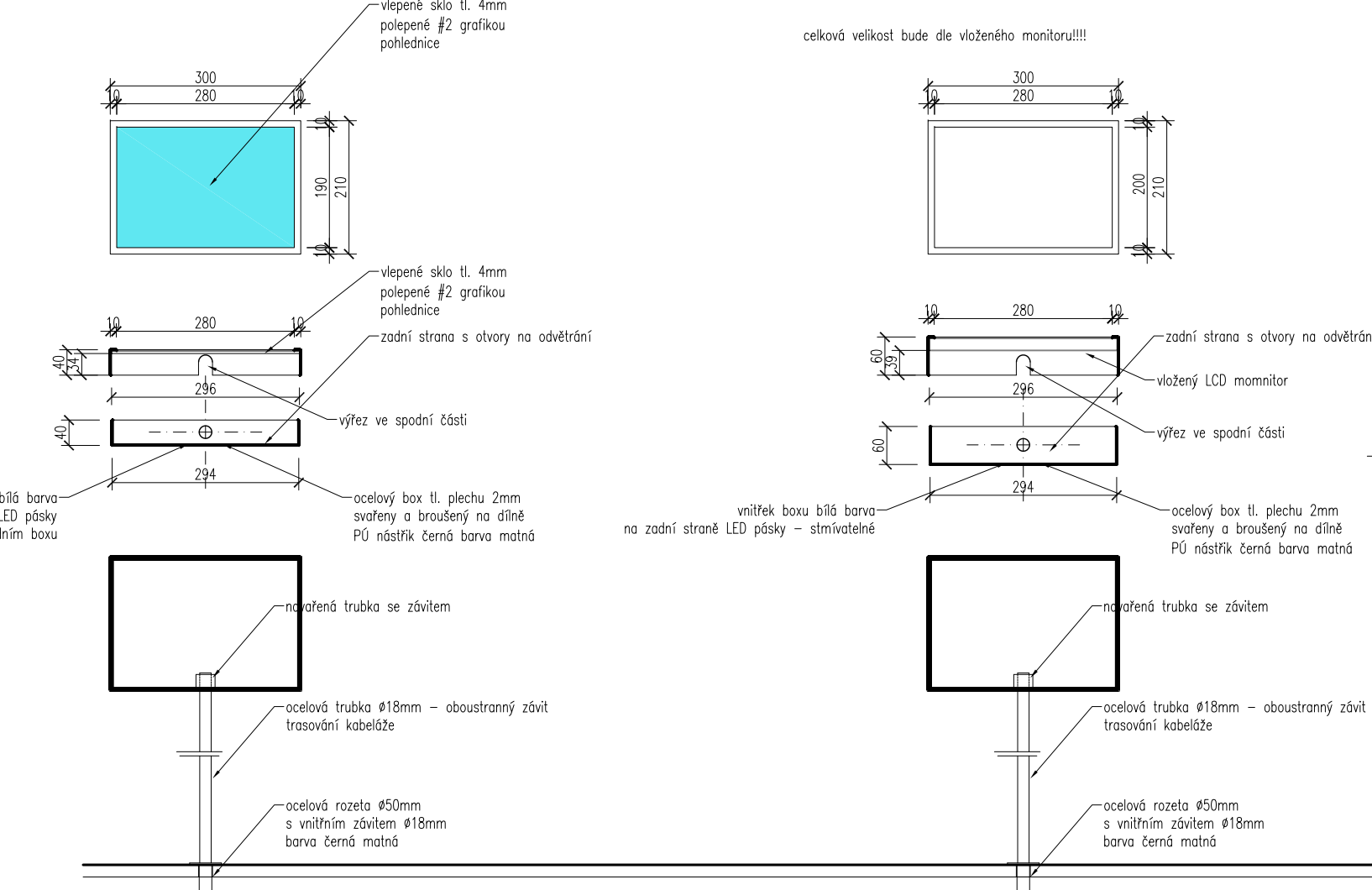
PŘED KOTVENÍM DO STĚNY MUSÍ BÝT PROVEDENÉ
A VYHODNOCENÉ SONDY STĚNY A KONSULTOVANÉ S OPP JIHLAVA, INVESTOREM A ARCHITEKTEM.

specifikace viz. část IV

PRVEK EXP.13.05 - DETAIL 1:10

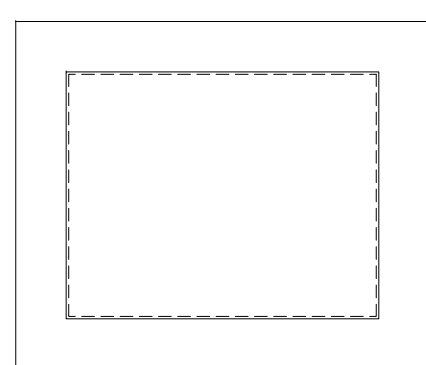


PRVEK EXP.13.05 - DETAIL 1:10

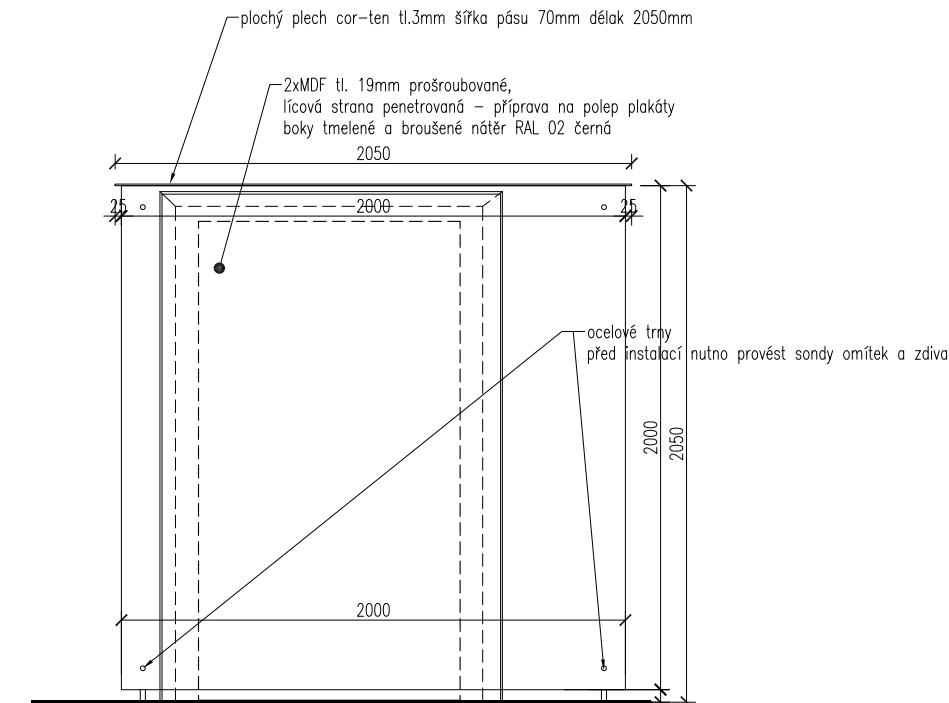


ocelová trubka #18mm různých délek /naho připočítat závit na obou stranách,
500, 430, 670, 750, 470, 630, 400, 670, 500, 690, 420, 630mm

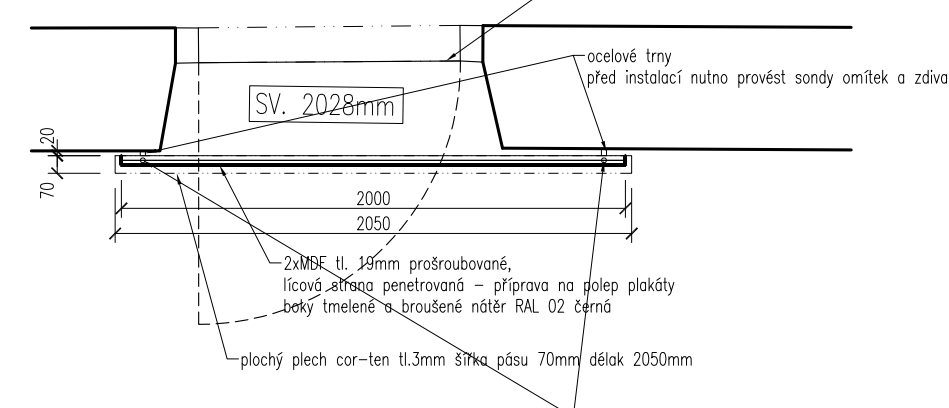
PRVEK EXP.13.04 - DETAIL 1:10



PRVEK EXP.13.06 - DETAIL 1:10



VI. DO STĚNY MUSÍ BÝT PROVEDENÉ A VYHODNOCENÉ SONDY STĚNY A KONSULTOVANÉ S OPP JIHLAVA, INVESTOREM A ARCH.



POZNÁMKY:

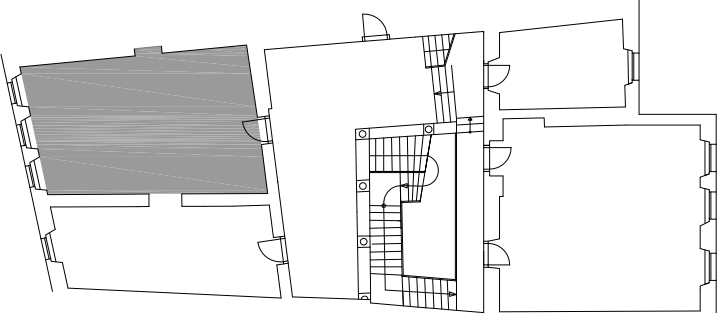
- [illegible]

- [illegible]

ZMĚNY:

Okres	datum	popis změny
RP1	31.10.22	úprava textu v odstavci

SCHEMA:



OBJECT 58

PROJEKT :	úprava a vytvoření nových expozic MVJ Muzeum Vysočiny Jihlava Masarykovu náměstí 55, 586 01 Jihlava
INVESTOR, KURÁTOR:	investor: Muzeum Vysočiny Jihlava, p.á. Masarykovu nám 55, Jihlava kurátor expozice: Akat máj, Martin Koš, mkoš@muzeum.j.cz reditel, hlavní kurátor: RNDr. Karel Malý, Ph.D., maly@muzeum.j.cz
GENERÁLNÍ PROJEKTANT:	ing.arch.tomáš leblík tbi.architekti Tatarská 97/762 160 00 Praha 6 Tel: +420 602 509 017 E: office@tbiarch.eu www.tbiarch.eu CČK: 6601 1281 DČ: CZ711030389



tbi_architekti

STUPEŇ: **PROJEKT PRO PROVEDENÍ STAVBY**

NÁZEV:		ARCHITEKTONICKO - STAVEBNÍ A EXPOZICE	
ZODPOV. PROJEKTANT KAT:		ing.arch. tomas bilek tsz.architekti, Terenova 877/66 100 10 Praha 8 T: +292 602 509 017 E: office@tszarch.eu www.tszarch.eu IČ: 86011291 DIČ: CZ7110030389	
DATUM:		ŘÍJEN 2022	MĚŘÍTKO: 1:50, 1:30
NÁZEV VÝKRESU: 19.STOLETÍ OBJEKT Č.P.58, 3.NP			
RODOK:	178	PP	AS.EXP
REVIZE:	01	Z. VÝKRESU: N103-13b	