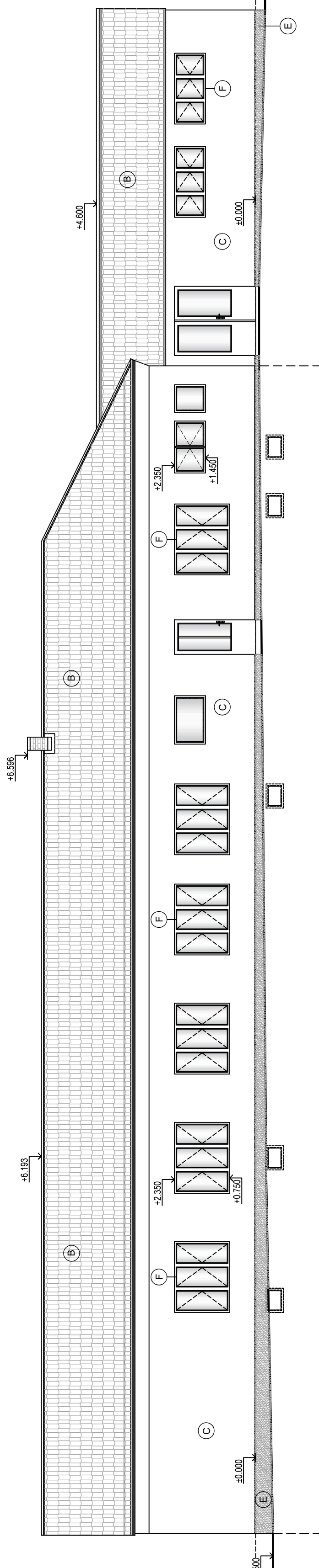
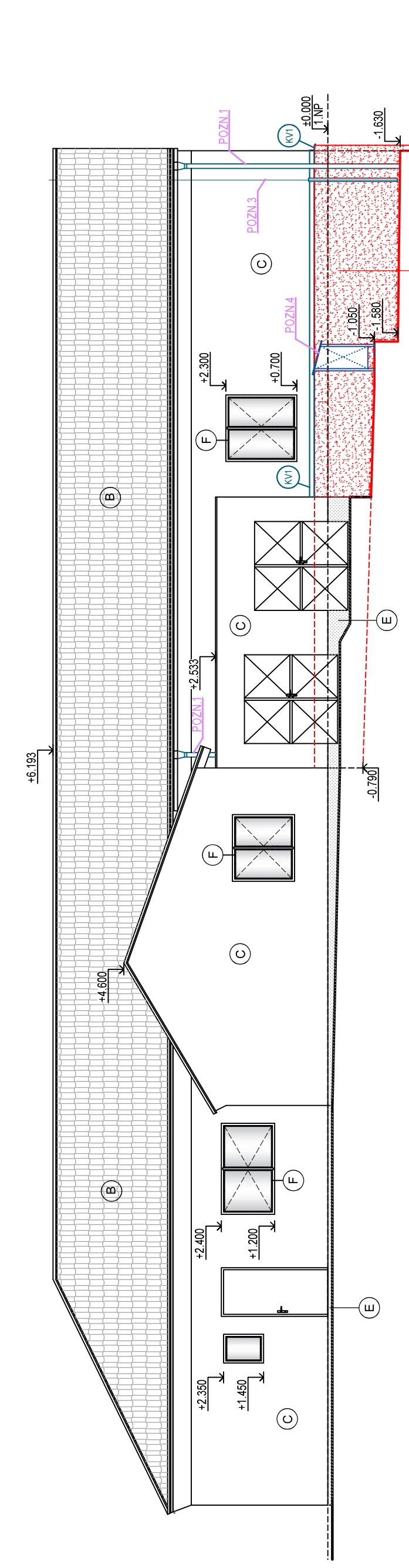


POHLED SEVERNÍ

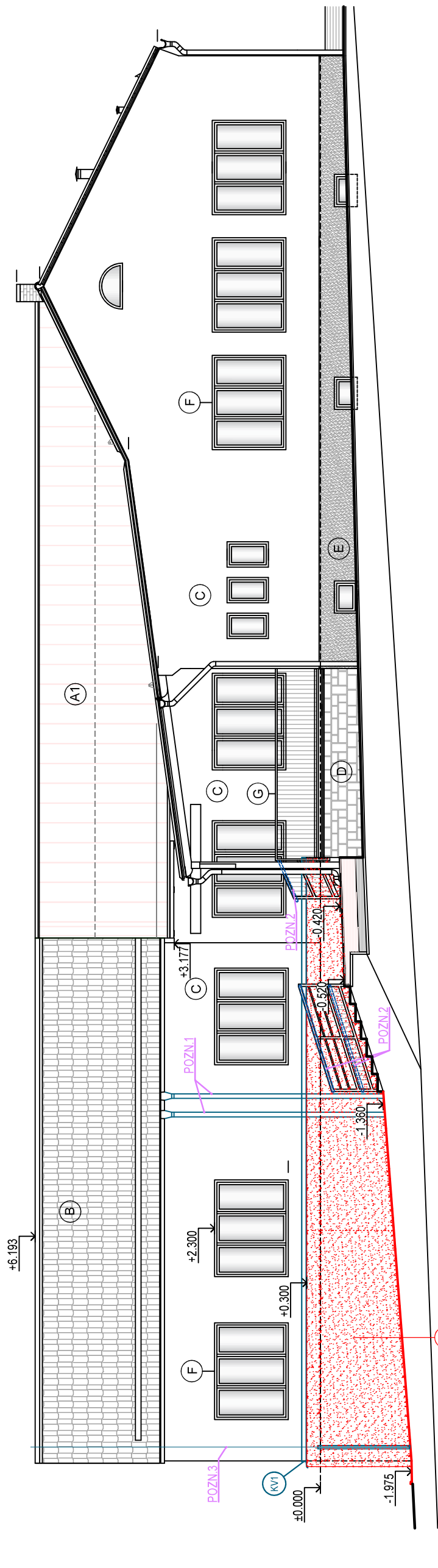


POHLED ZÁPADNÍ

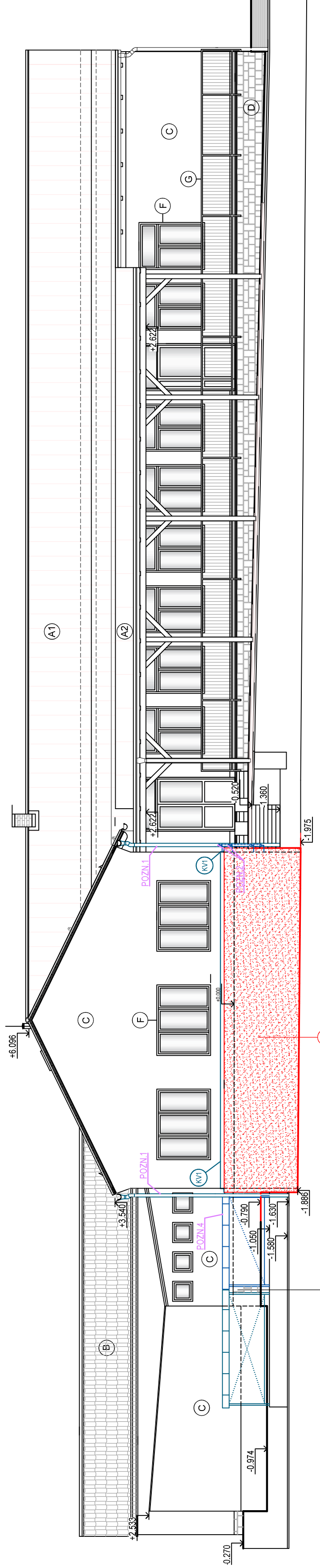


- LEGENDA :
- A1 STÁVAJÍCÍ PLECHOVÁ HLINÍKOVÁ FALCOVANÁ STŘEŠNÍ KRYTINA, BARVA ČERVENÁ
 - A2 STÁVAJÍCÍ POLYKARBONÁTOVÁ STŘEŠNÍ KRYTINA, BARVA „OPALOVÁ“, (KOUŘOVÁ PRŮSVITNÁ)
 - B STÁVAJÍCÍ PLECHOVÁ VLNITÁ (TĚŠKOVÁ) STŘEŠNÍ KRYTINA, BARVA ČERVENÁ
 - C STÁVAJÍCÍ NEZATEPLENÁ FASÁDA, HLADKÁ OMÍTKA, BARVA RŮŽOVÁ
 - D STÁVAJÍCÍ KAMENÝ SOKL
 - E STÁVAJÍCÍ SOKLOVÁ MARMOLITOVÁ OMÍTKA, BARVA ŠEDÁ
 - F STÁVAJÍCÍ VÝPLNĚ OTVORŮ-PLASTOVÉ, BARVA RÁMU-BÍLÁ
 - G STÁVAJÍCÍ OCELOVÉ ZABRADLÍ, BARVA ČERVENÁ
 - H NOVÝ ZATEPLENÝ SOKL, POUŽITÁ ÚPRAVA Z DEKORATIVNÍ JEJMOZRNÉ OMÍTKY (MARMOLIT) BARVA ŠEDÁ - DLE VÝBERU STAVEBIKU (BARVU SLADIT DLE STÁVAJÍCÍHO MEMOLITOVÉHO SOKLU NA OBJEKTU)

POHLED VÝCHODNÍ



POHLED JIŽNÍ



- POZNÁMKY:
- POZN 1 VRÁCENÍ ZPĚT STÁVAJÍCÍCH DEŠTÝVÝCH SVODŮ, VČETNĚ DOPLNĚNÍ O CHYBĚJÍCÍ ČI POŠKOZENÉ KUSY PRO NÁSLEDNÉ ODDĚLENÍ OKAPOVÉHO SYSTÉMU OD FASÁDY. Z DŮVODU PROVEDENÍ NOVÉHO ZATEPLENÍ SOKLU
- VŠETNĚ VRÁCENÍ STÁVAJÍCÍCH LAPACŮ SPLAVNIN A POSUNUTÍ PŘIPOJENÍ DEŠTÝVÝCH SVODŮ
 - DEŠTOVÉ SVODY BUDOU DOPLNĚNY O NEZBYTNÉ KUSY PRO ODDĚLENÍ SVODŮ OD FASÁDY, VČETNĚ NOVÉHO KOTVENÍ
- POZN 2 VRÁCENÍ STÁVAJÍCÍCH OCELOVÝCH TRUBKOVÝCH MADEL, VČETNĚ PŘÍPRAVENÍ A PRODLOUŽENÍ NOVÝCH KOTVÍCÍCH PRVKŮ NA POZADOVÁNOU DELKOVOU KOTVENOU KE STÁVAJÍCÍMU PŘECHÁVÁNÍ KOTVENÍ NA FASÁDE OBJEKTU
- STÁVAJÍCÍ BUDOVA BUDOU OBRÁZENÁ ZABRADLÍMA, KOTVÍCÍMA, TĚŘEVY BARVÉ DLE STAVBY
 - KOTVÍCÍMA, TĚŘEVY BARVÉ DLE STAVBY
 - 2 ks OCELOVÝCH MADEL R45MM VE VÝŠCE 600MM A 600MM V DĚLCE 3000MM
 - 1 ks OCELOVÉHO MADLA R45MM VE VÝŠCE 600MM V DĚLCE 1200MM
- POZN 3 PROVEDENÍ NOVÝCH HROMOSVODVÝCH SVODŮ AŽ OD HŘEBENOVÉ ČÁSTI V MÍSTĚ ŘEŠENÉHO ZATEPLENÍ SOKLU,
- STÁVAJÍCÍ NEDOTČENÉ KOTVÍCÍ PRVKY NA FASÁDE A NA STŘEŠE BUDOU PONECHÁNY
 - V MÍSTĚ NAVRHOVANÉHO ZATEPLENÍ SOKLU BUDOU UMÍSTĚNY NOVÉ KOTVÍCÍ PRVKY PRO UCHYČENÍ HROMOSVODU
 - DÁLE BUDE UMÍSTĚN NOVÝ OCHRANNÝ UHELNÍK DELKY 2M, VČETNĚ NOVÝCH ZEMNÍCH SVOREK
 - SVOD HROMOSVODU BUDE PROVEDEN Z DRATU O Ø8MM AINGSI, KTERÝ BUDE PŘIPOJEN NA STÁVAJÍCÍ ZEMNÍCI DRÁT
- POZN 4 ZPĚTNÉ VRÁCENÍ STÁVAJÍCÍCH VENKOVNÍCH KOVOVÝCH SKŘÍNOVÝCH KONSTRUKCE PO DOKONČENÍ VŠECH STAVEBNÍCH PRACÍ
- KOVOVÁ KONSTRUKCE JE TVOŘENÁ Z L-JHEJNÍKOVÝCH OCELOVÝCH PROFILŮ 50x50, OPLÁŠTENA POZINKOVANÝM PLECHEM S MATERIÁLEM A PLECHOVÝMI DÍRKY, STŘECHA JE TVOŘENA FALCOVANOU STŘEŠNÍ KRYTINOU
 - KONSTRUKCE BUDE VRÁCENA ZPĚT NA PŮVODNÍ MÍSTO, S DOPLNĚNÍM NOVÝCH KOTVĚNÍCH PRVKŮ


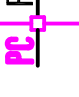
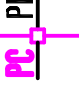
KLEMPÍŘSKÉ VÝROBKY:

KLEMPÍŘSKÉ VÝROBKY - OPLECHOVÁNÍ			
OZNÁČENÍ	RŠ (MM)	CELKEM (m)	POPIS
KV1	312	38 M	LEMOVÁNÍ ZDI - OKAPOVÁ HRANA - NA HORNÍ HRANĚ ZATEPLENÍ SOKLU

- KLEMPÍŘSKÉ PRVKY BUDOU PROVEDENY Z POPLASTOVANÉHO PLECHU TL. 0,6 MM V ŠEDÉ BARVĚ
- SOUČÁSTI DODÁVKY OPLECHOVÁNÍ BUDE VEŠKERÉ NUTNÉ POTŘEBNÉ PŘÍSLUŠENSTVÍ PRO KOMPLETNÍ A SPRÁVNOU MONTÁŽ

K.ú. KAMENICE NAD LIPOU (662577)

0	05/2022	PRVNÍ VYDÁNÍ	BÍNOVÁ	ING. RYBÁŘ	ING. RYBÁŘ
ČÍSLO	DATUM	POPIS ZMĚN	VYPRACOVAL	ZODP. PROJEKTANT	AUTOR

<div>INVESTOR</div> <div></div> <div>KRAJ VYSOČINA ZÁKOVÁ 182/257 587 33 JIHLAVA</div>	<div>PROJEKTANT ČÁSTI</div> <div></div> <div>PROJEKT CENTRUM JIH.M.S.R.O.</div>		<div>PROJEKTANT</div> <div></div> <div>PROJEKT CENTRUM JIH.M.S.R.O.</div>	
	MÍSTO STAVBY:	KAMENICE NAD LIPOU	VYPRACOVAL:	BÍNOVÁ
STAVEBNÍ ÚŘAD:	KAMENICE NAD LIPOU	ZODP.PROJEKTANT:	ING.RYBÁŘ	
NAZEV AKCE:	TROJLÍSTEK KAMENICE NAD LIPOU - OPRAVA PODLAH A IZOLACÍ			
AUTOR:	ING.RYBÁŘ			
ARCH. NÁVRH:	PC NOVA S.r.o.			
FORMÁT:	6/A4			
DATUM:	05/2022			
STUPĚN PD:	UDRŽOVACÍ PRÁČ			
Č. ZAKÁZKY:	22-020			
MĚRÍTKO:	1:100			
SOUBOR:	---			
Č. VÝKRESU:	Č. PARÉ			
OBSAH:	1.16			
OBJEKT:	SO-01: DĚTSKÝ DOMOV			
ČÁST:	C1.1 ARCHITEKTONICKO-STAVEBNÍ ŘEŠENÍ			
DOKUMENTACE POUŽÍVAT POUŽE VE SVAZKU PŘÍSLUŠNÉ SMLOUVY O DÍLO. VÝKRES ČI JEHO ČÁST NEMŮŽE BYT KOPÍROVÁN NEBO JINAK ZPŮSOBEM ROZŠÍŘOVÁN POUŽE PO PŘEDCHOZÍM SOUHLASU AUTORA				