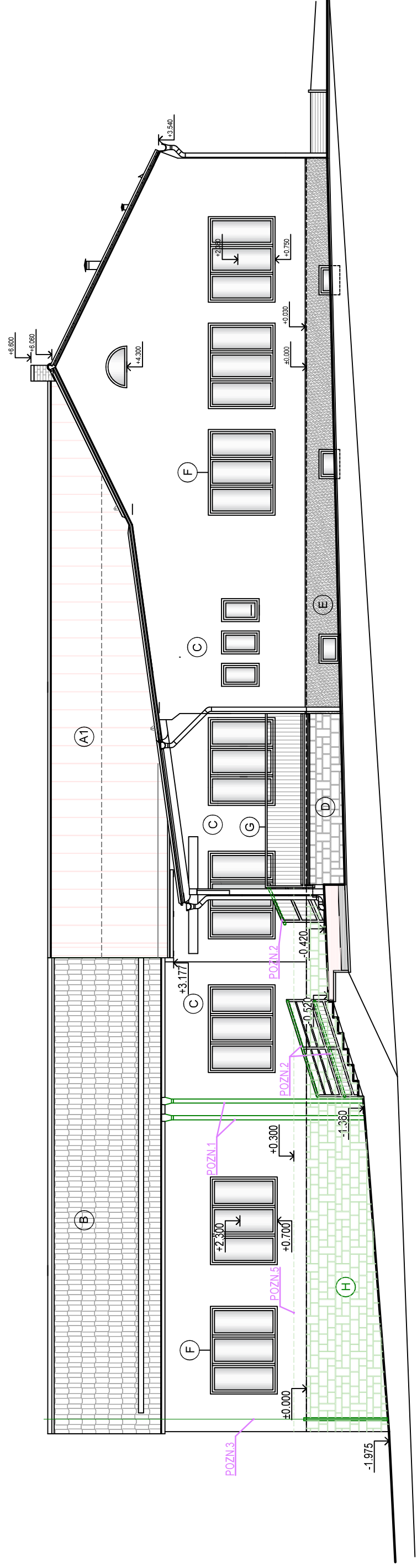
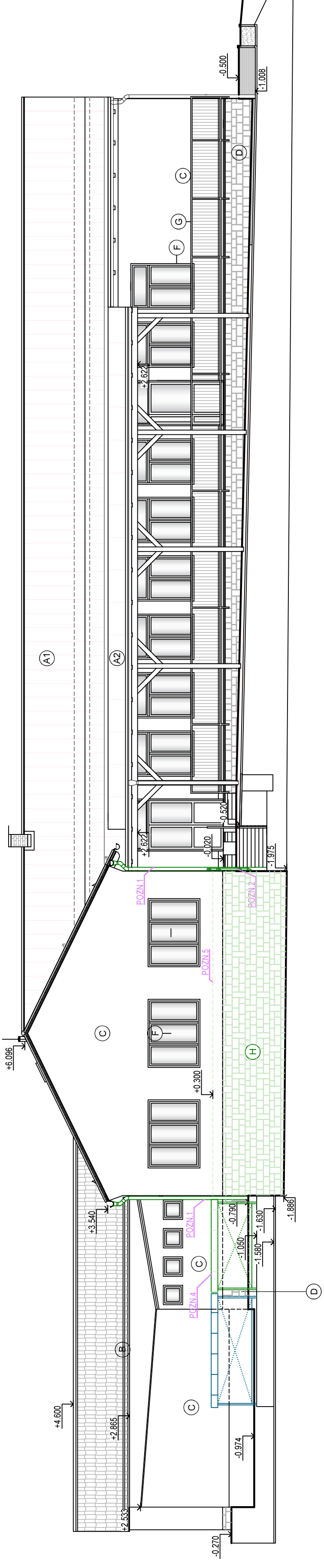


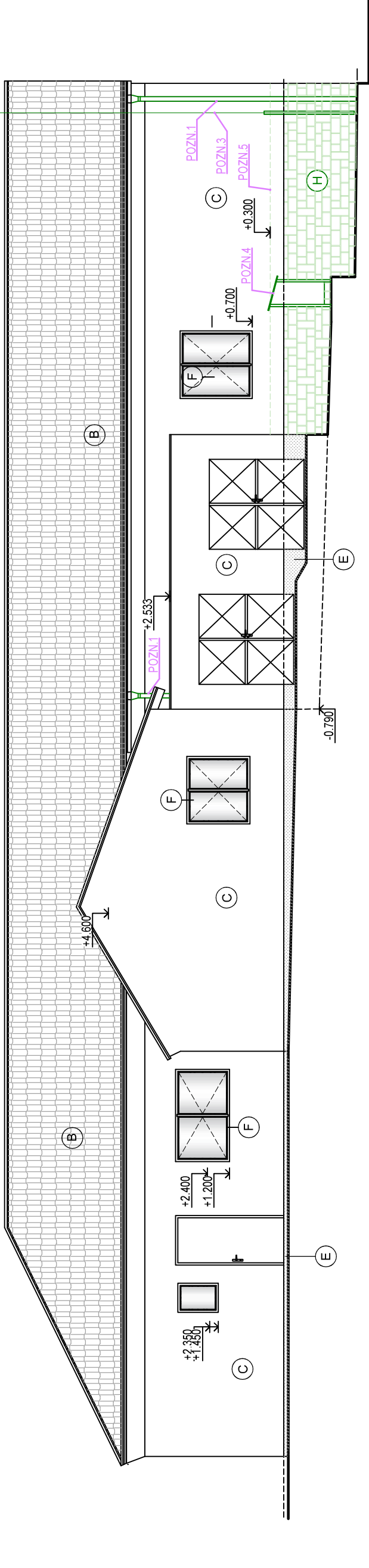
POHLED VÝCHODNÍ



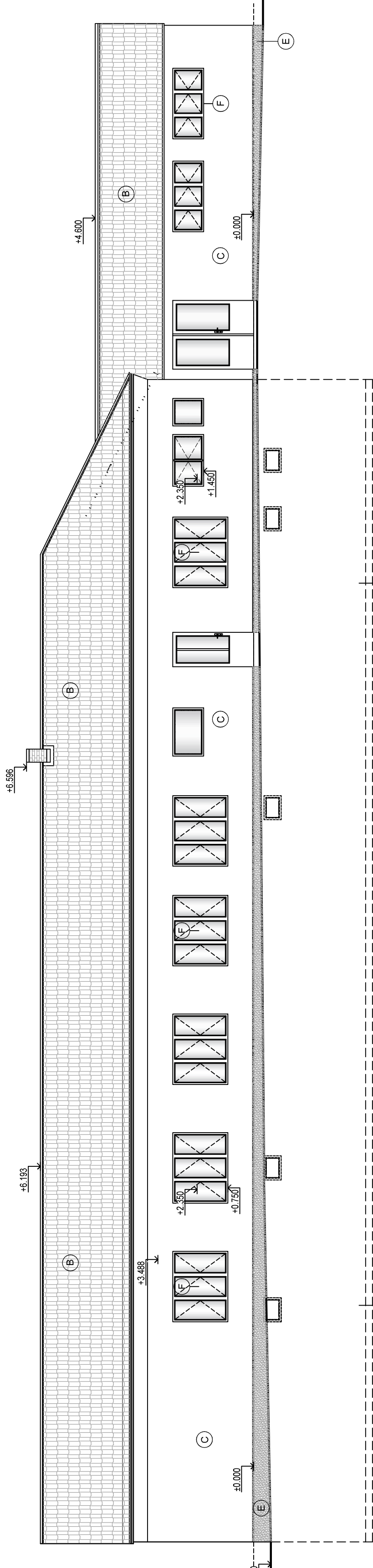
POHLED JIŽNÍ



POHLED ZÁPADNÍ



POHLED SEVERNÍ



LEGENDA :

- A1 STÁVAJÍCÍ PLECHOVÁ (HLINIKOVÁ) FALCOVANÁ STŘEŠNÍ KRYTINA, BARVA ČERVENÁ
- A2 STÁVAJÍCÍ POLYKARBONÁTOVÁ STŘEŠNÍ KRYTINA, BARVA „OPÁLOVÁ“, (KOUŘOVÁ PRUSVITNÁ)
- B STÁVAJÍCÍ PLECHOVÁ VLNITÁ ("TÁŠKOVÁ") STŘEŠNÍ KRYTINA, BARVA ČERVENÁ
- C STÁVAJÍCÍ NEZATEPLENÁ FASÁDA, HLADKÁ OMÍTKA, BARVA RŮŽOVÁ
- D STÁVAJÍCÍ KAMENÝ SOKL
- E STÁVAJÍCÍ SOKLOVÁ MARMOLITOVÁ OMÍTKA, BARVA SEDA
- F STÁVAJÍCÍ VYPÍNE OTVORŮ-PLASTOVÉ, BARVA RÁMU-BÍLÁ
- G STÁVAJÍCÍ OCELOVÉ ZÁBRADÍ, BARVA ČERVENÁ
- H ROZSAH OGŘÍSTĚNÍ STÁVAJÍCÍHO SOKLU PŘED NANESENÍM VYROVNAVACÍ OMÍTKY

- OTŘÍSKANÍ TLAKOVOU VODOU A OGŘÍSTĚNÍ STÁVAJÍCÍHO SOKLU A ZBAVENÍ HRUBÝCH NEČISTOT
- VYŠKRABÁNÍ SPAR V KAMENNÉM ZDIVU DO HLOUBKY 1-2CM (DO SOUDRŽNÉ ČÁSTI SPARY)
- OGŘÍSTĚNÍ KARTÁČEM NEBO PROUDEM VODY

POZNÁMKY:

- POZN 1 DEMONTÁŽ STÁVAJÍCÍCH OKAPOVÝCH SVODŮ A ULOŽENÍ NA STAVENISTI PRO ZPĚTNÉ VRÁCENÍ
- VČETNĚ DEMONTÁŽE STÁVAJÍCÍCH LAPACŮ STŘESNÍCH SPÁVENNÍ, KTERÉ BUDOU TĚŽ ULOŽENY NA STAVENISTI PRO ZPĚTNÉ POUŽITÍ
- POZN 2 DEMONTÁŽ STÁVAJÍCÍCH OCELOVÝCH TRUBKOVÝCH MADEL V MÍSTĚ ŘEŠENÉHO ZATEPLENÍ SOKLU
- MADLA BUDOU ZDEMONTOVÁNA A ULOŽENA NA STAVENISTI PRO ZPĚTNÉ VRÁCENÍ
- KOTVENÍ ČÁST MADEL BUDE PONECHÁNA, MADLA BUDOU ODRŽENUTA PO PROVEDENÍ ZATEPLENÍ A POVRCHOVÝCH ÚPRAV BUDE KOTVENÍ ČÁST PRODLOUŽENA NA POŽADOVANOU DELKU A STÁVAJÍCÍ MADLA BUDOU VRÁCENA ZPĚT
- POZN 3 DEMONTÁŽ STÁVAJÍCÍCH SVISLÝCH ČÁSTÍ HROMOSVODU (ZEMLNÍCH SVODŮ) AŽ OD ÚROVNĚ HŘEBENU, TYTO SVODY BUDOU NAHRAZENY NOVÝMI
- STÁVAJÍCÍ PRÍCHYTNY SYSTÉM NA STŘEŠE A NA ČÁSTI KOTVENÍCH PRVKŮ NA FASÁDE, BUDOU PONECHANY
- V MÍSTĚ ŘEŠENÉHO ZATEPLENÍ SOKLU BUDOU UMÍSTĚNY NOVE KOTVENÍ PRVKY PRO PŘÍCHYCENÍ HROMOSVODU
- SOUČASNĚ BUDE STÁVAJÍCÍ OCHRANNÝ ÚHELNÍK ODSTRANĚN A NÁSLEDNĚ BUDE INSTALOVÁN NOVÝ
- POZN 4 DEMONTÁŽ STÁVAJÍCÍ VENKOVNÍ KOVOVÉ SKŘÍNOVÉ KONSTRUKCE PŘED ZAPOČETÍM STAVEBNÍCH PRACÍ
- KOVOVÁ KONSTRUKCE JE TVOŘENÁ Z L-ÚHELNÍKOVÝCH OCELOVÝCH PROFILŮ S030, OPÁŠENÁ POZINKOVANÝM PLECHEM S NÁTEREM A PLECHOVÝMI DVÍRKY, STŘECHA JE TVOŘENÁ FALCOVANOU STŘEŠNÍ KRYTINOU
- KOVOVÁ KONSTRUKCE BUDE ODSRANĚNA V CELKU - ULOŽENA NA STAVENISTI A CHRAŇENÁ PŘED POŠKOZENÍM
- KONSTRUKCE BUDE NÁSLEDNĚ VRÁCENA ZPĚT NA PŮVODNÍ MÍSTO, S DOPLNĚNÍM NOVÝCH KOTVENÍCH PRVKŮ
- POZN 5 HORNÍ HRANA PRO OGŘÍSTĚNÍ A NÁSLEDNĚ PROVEDENÍ NOVÉHO ZATEPLENÍ SOKLU

k.ú. KAMENICE NAD LÍPOU (662577)									
0	05/2022	PRVNÍ VYDÁNÍ	BINOVA	ING. RYBÁŘ	ING. RYBÁŘ	ING. RYBÁŘ			
ČÍSLO	DATUM	POPIS ZMĚN	VYPRACOVAL	ZODP. PROJEKTANT	AUTOR				

INVESTOR	KRAJ VYSOČINA ŽILKOVÁ 1882/57 587 33 JIHLAVA	PROJEKTANT ČÁSTI	PC PROJEKT CENTRUM MM.S.R.O.	GENERÁLNÍ PROJEKTANT	PC PROJEKT CENTRUM MM.S.R.O.
MÍSTO STAVBY:	KAMENICE NAD LÍPOU	VYPRACOVAL:	BINOVA	AUTOR:	ING. RYBÁŘ
STAVEBNÍ ÚŘAD:	KAMENICE NAD LÍPOU	ZODP.PROJEKTANT:	ING. RYBÁŘ	ARCH. NÁVRH:	PC NOVA s.r.o.
NÁZEV AKCE:					
TROJLÍSTEK KAMENICE NAD LÍPOU - OPRAVA PODLAH A IZOLACÍ					
FORMÁT:					
DATUM:					
STUPEŇ PD:					
Č. ZAKÁZKY:					
MĚŘITKO:					
SOUBOR:					
Č. VÝKRESU:					
1.13					
POHLEDY- STAVAJÍCÍ STAV + BOURÁNÍ					
DOKUMENTACE JE POJÍMANÁ POUZE JAKO ILUSTRAČNÍ BUDOBY O DÍLO. VÝKRES O JEHO ČÁSTI NÁZEV BÝT KOPÍROVÁN NEBO JINÝM ZPŮSOBEM ROZŠŘOVÁN POUZE PO PŘEDCHOZÍ SOHLASÍ AUTORA					