



**NÁRODNÍ  
PAMÁTKOVÝ  
ÚSTAV**

**ÚZEMNÍ ODBORNÉ  
PRACOVIŠTĚ  
V TELČI**

Váš dopis čj. / ze dne: 1/15/2019 / 7. 5. 2019  
Naše čj.: NPÚ-372/36222/2019  
Vyřizuje: Kába / 725 308 476  
Spisový znak: 820.3.6.  
Telč: 11. 6. 2019

**TRANSCONSULT s.r.o.**  
Nerudova 37  
500 02 HRADEC KRÁLOVÉ

Konzultační vyjádření dle § 32 zákona č. 20/1987 Sb., o státní památkové péči, ve znění pozdějších změn.

**Bačkovice, okres Třebíč, kraj Vysočina, rekonstrukce mostu – „III/41017 Bačkovice – most ev. Č. 41017-5 – dokumentace pro územní rozhodnutí“; p.č. 1942/7, 2416, 2462, 2223, 2224, 1965/3, 1965/13, 2222, 2307, 2461 a 2463, k. ú. Bačkovice.**

Vážení,

dne 9. 5. 2019 jsme obdrželi Vaši žádost o písemné konzultační vyjádření odborné organizace státní památkové péče spolu s příloženou žádostí. Jedná se o záměr rekonstrukce mostu akce „III/41017 Bačkovice – most ev. Č. 41017-5“ – dokumentace pro územní rozhodnutí. Zájmová plocha se nachází na území, jež není památkově chráněným územím ve smyslu ustanovení zákona č. 20/1987 Sb., o státní památkové péči, ve znění pozdějších předpisů.

Popis záměru dle předložené PD:

Náplní stavby je rekonstrukce stávajícího mostního objektu přes řeku Želetavku, který je umístěn v ř. km 19.536. Realizací stavby nedojde ke změnám v architektonickém řešení. Mostní objekt, realizovaný cca před 80 lety organicky zapadá do okolní zástavby a vytváří technicky zajímavé dílo na vodním toku.

V textu části B. Souhrnná technická zpráva je uvedeno:

*„I když most nemá památkovou ochranu, odborná organizace Národní památkový ústav, územní odborné pracoviště v Telči (NPÚ, ÚOP v Telči) dle vyjádření registruje most jako jeden z posledních dokumentů železobetonové obloukové mostní konstrukce na území Kraje Vysočina. Návrh respektuje požadavek národního památkového ústavu na zachování případně repliku tvaru stávající konstrukce přemostění.“*

**Konstatujeme, že odborná organizace v rámci konzultačního vyjádření nemá z hlediska památkové péče připomínky. Záměr lze z hlediska odborné organizace realizovat bez poškození zájmů památkové péče. Upozorňujeme však na zákonnou povinnost oznámit stavební činnost**

**Archeologickému ústavu Akademii věd ČR (dále jen „AV ČR“) a v případě nálezu v průběhu prací je nutné práce přerušit a neprodleně postupovat podle § 176 zákona č. 183/2006 Sb., stavební zákon, a § 23, odst. 2 a 3 zákona č. 20/1987 Sb., zákona o státní památkové péči.**

#### **Odůvodnění**

Zájmové území se nedotýká památkově plošně chráněného území (památková zóna, památková rezervace ani ochranné pásmo) a nenarušuje ani chráněné hodnoty nemovitých kulturních památek. Dovolujeme si však upozornit, že práce lze realizovat při pouze za předpokladu dodržení postupu uvedeného v zákoně (viz Upozornění).

#### **Upozornění**

Do zájmové lokality zasahuje dílčím způsobem území s archeologickými nálezy **středověké a novověké jádro obce (karta UAN SAS č.: 33-21-09/3)**. Celé zájmové území je také klasifikováno jako území s možnými archeologickými nálezy. Zamýšlený záměr lze realizovat při dodržení postupu uvedeném v zákoně.

Upozorňujeme tak, že záměr se nachází na území s archeologickými nálezy a s možnými archeologickými nálezy ve smyslu § 22, odst. 2, zák. č. 20/1987, v platném znění. **Při provádění jakýchkoliv zásahů do území s možnými archeologickými nálezy (hloubení výkopů, apod.) je povinností majitele (správce, uživatele) již v době záměru oznámit stavební činnost Archeologickému ústavu AV ČR, Brno, v.v.i., Čechyňská 363/19, 612 00 BRNO a umožnit jemu nebo jiné oprávněné organizaci provedení záchranného archeologického výzkumu dle § 22., odst. 1 a 2 cit. zákona. Formulář oznámení o stavebním či jiném záměru je dostupný na <http://www.arup.cas.cz/?cat=442> a lze ho poslat elektronicky na e-mailovou adresu [oznameni@arup.cas.cz](mailto:oznameni@arup.cas.cz).**

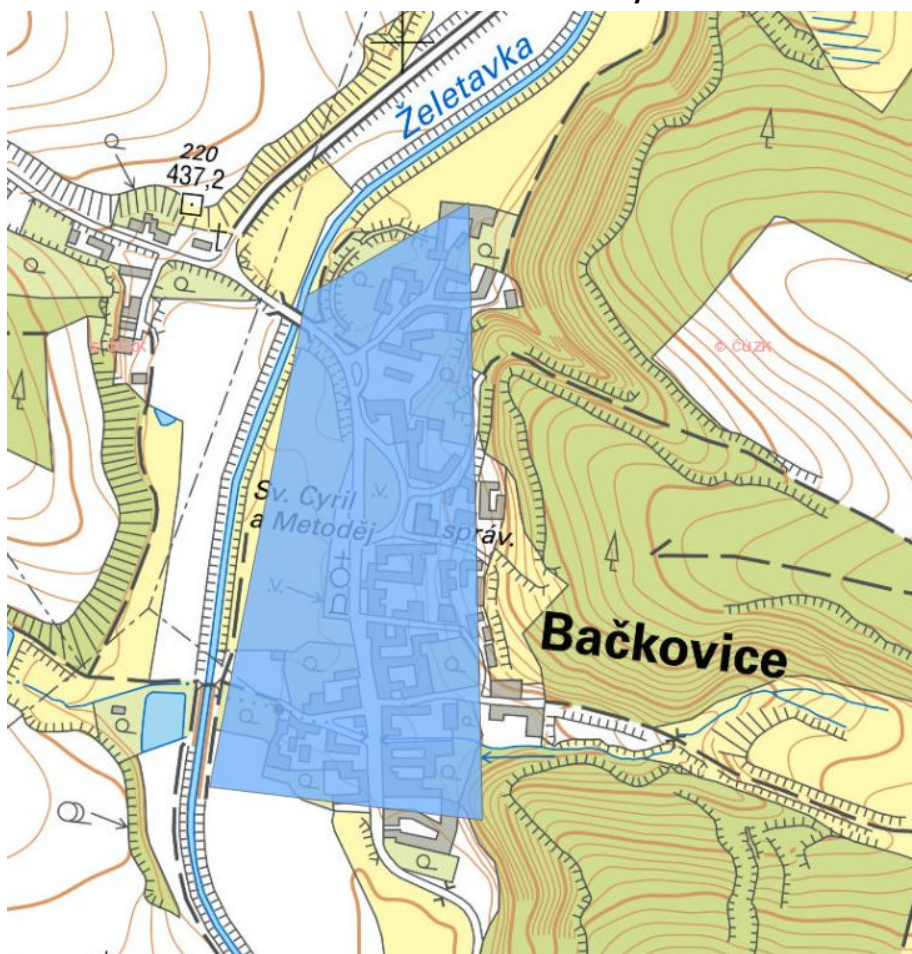
**Pokud budou během prací zjištěny nepředvídané archeologické nálezy mimo záchranný archeologický výzkum, je stavebník povinen neprodleně oznámit tyto nálezy příslušnému stavebnímu úřadu a orgánu stavební památkové péče přímo nebo prostřednictvím obce, v jejímž územním obvodu k archeologickému nálezu došlo a učinit opatření nezbytná k tomu, aby nálezy nebyly poškozeny nebo zničeny, tzn. práce v místě nálezu přerušit – viz § 176 zákona č. 183/2006 Sb. (stavební zákon) a § 23, odst. 2 a 3 zákona č. 20/1987 Sb., v platném znění. Oznámení o archeologickém nálezu je povinen učinit nálezce nebo osoba odpovědná za provádění prací, při nichž došlo k archeologickému nálezu, a to nejpozději druhého dne po archeologickém nálezu nebo potom, kdy se o archeologickém nálezu dověděl.**

S pozdravem

Mgr. Pavel Macků

ředitel NPÚ ÚOP v Telči

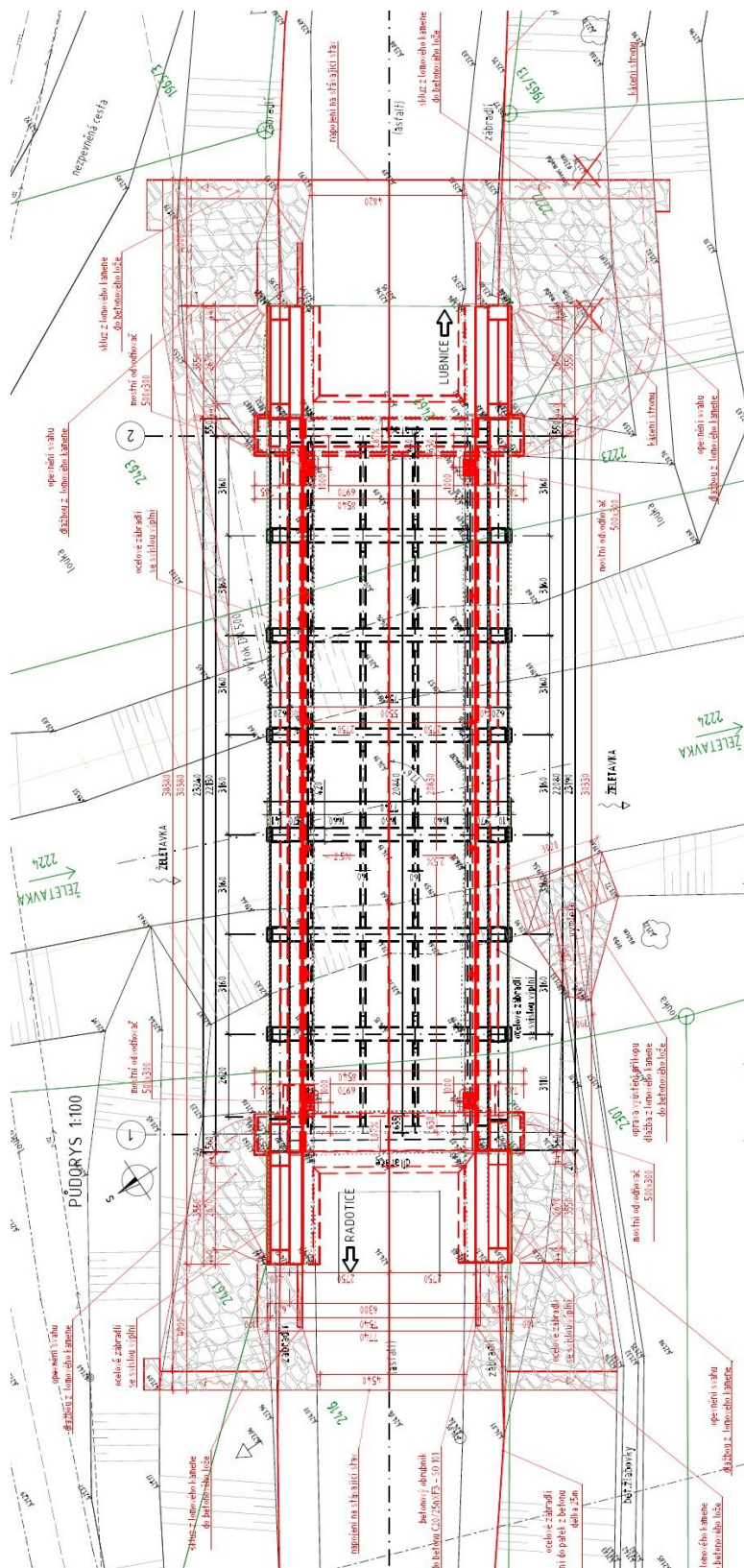
## Přílohy



výřez mapové aplikace SAS - území s archeologickými nálezy

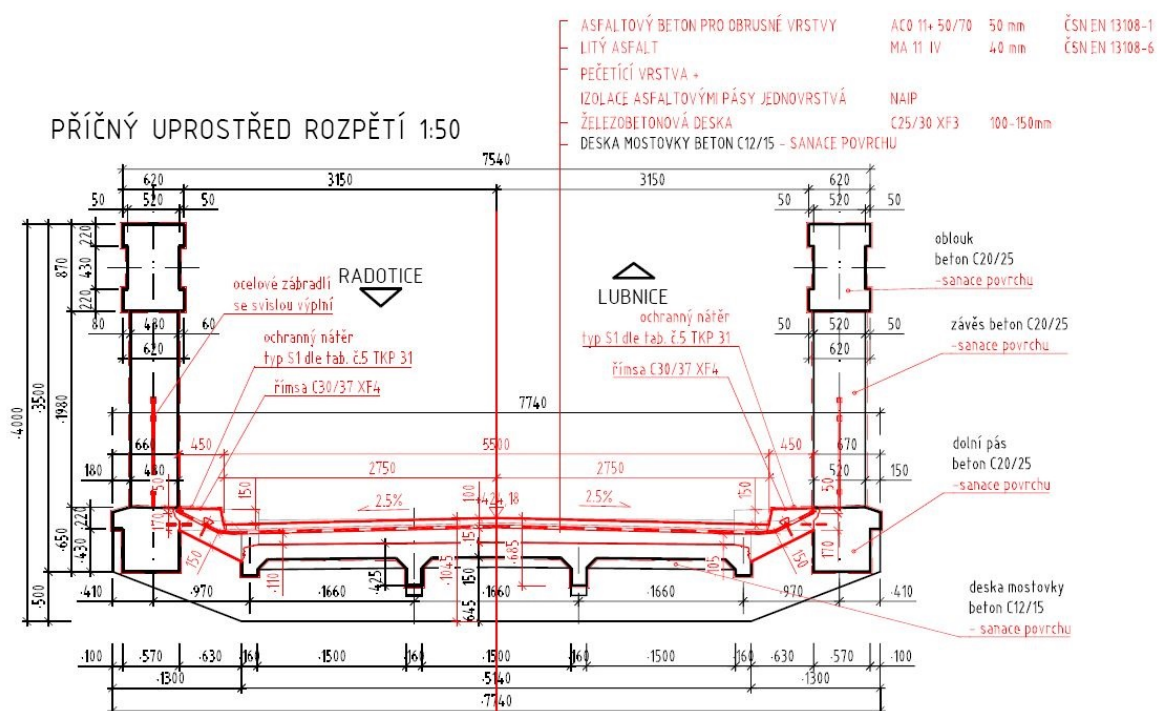




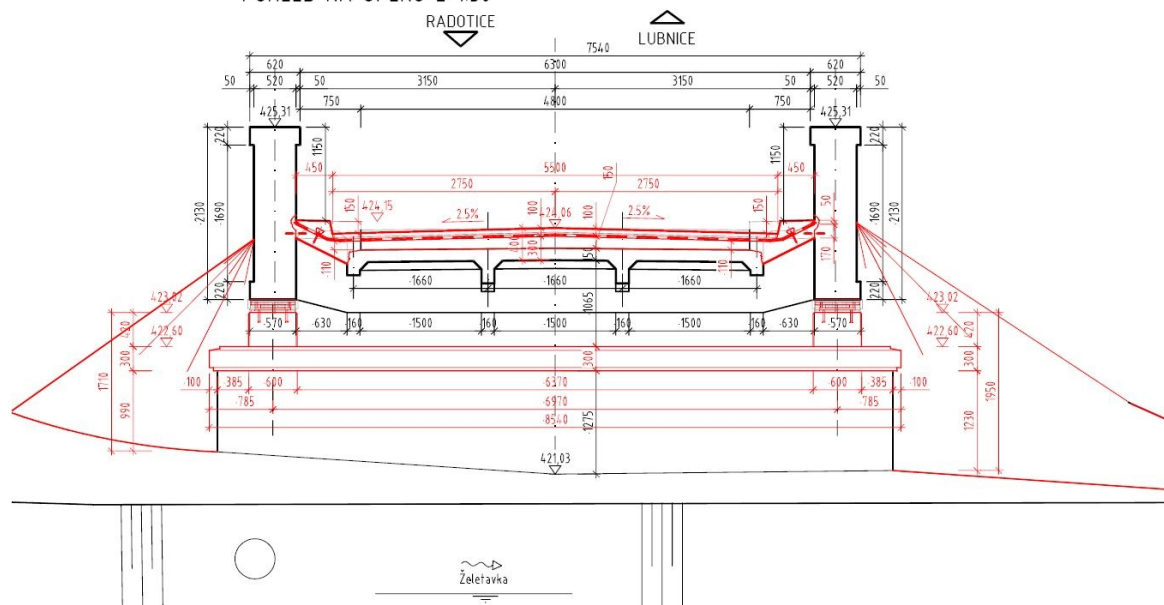


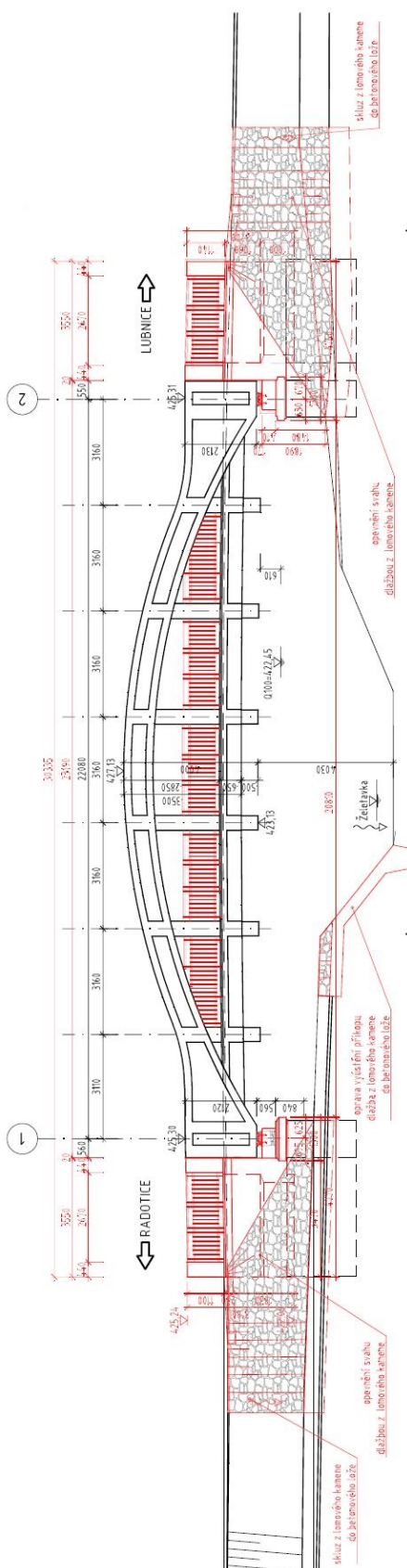
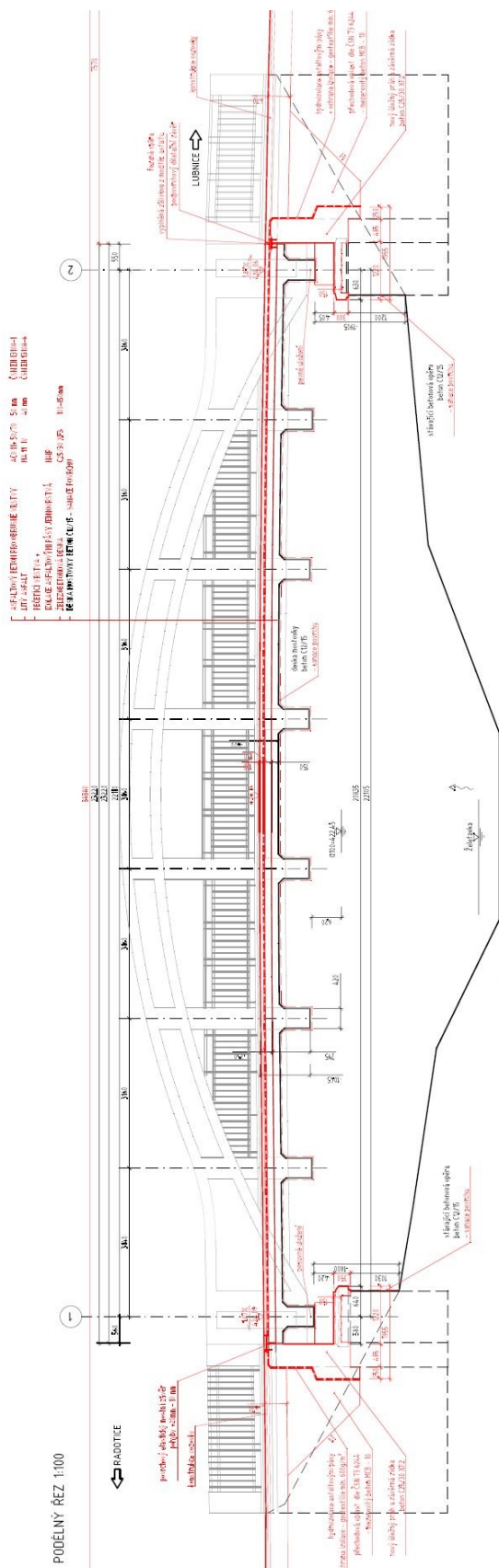
pudorys

## PŘÍČNÝ UPROSTŘED ROZPĚTÍ 1:50



## POHLED NA OPĚRU 2 1:50





**Datová schránka:** wbeszgc, TRANSCONSULT s.r.o.**Uživatel:** Jiří Faltus

## Přijatá zpráva - Detail zprávy

**Předmět:** žádost o vyjádření - III/41017 Bačkovice - most ev. č. 41017-5**ID zprávy:** 683505413**Typ zprávy:** Přijatá datová zpráva**Stav zprávy:** Doručená**Datum a čas:** 12. 6. 2019 v 06:33:36**Odesílatel:** Národní památkový ústav, Valdštejnské náměstí 162/3, 11800 Praha 1, CZ**ID schránky:** 2cy8h6t**Typ schránky:** Orgán veřejné moci**Odesílající osoba:** Oprávněná osoba**Zmocnění:** Nezasláno**Naše čís. jednací:** NPU-372/36222/2019**Naše spisová zn.:** NPU-372/36222/2019**Vaše čís. jednací:** 1/15/2019**Vaše spisová zn.:** Nezasláno**K rukám:** Nezasláno**Do vlastních rukou:** Ne

### Přílohy:

**36222.pdf (2,39 MB)**

### Události zprávy:

**11. 6. 2019 v 15:29:23** EV0: Datová zpráva byla podána.**11. 6. 2019 v 15:29:23** EV5: Datová zpráva byla dodána do datové schránky příjemce. Je-li příjemcem datové zprávy orgán veřejné moci vystupující v postavení orgánu veřejné moci, byla datová zpráva tímto okamžikem doručena.**12. 6. 2019 v 06:33:36** EV11: Přihlásila se oprávněná osoba ve smyslu § 8, odst. 1 až 4 zákona č. 300/2008 Sb., v platném znění. Datová zpráva je nyní doručena. Případné dřívější datum doručení fikcí nebo doručení dodáním do schránky orgánu veřejné moci není dotčeno.