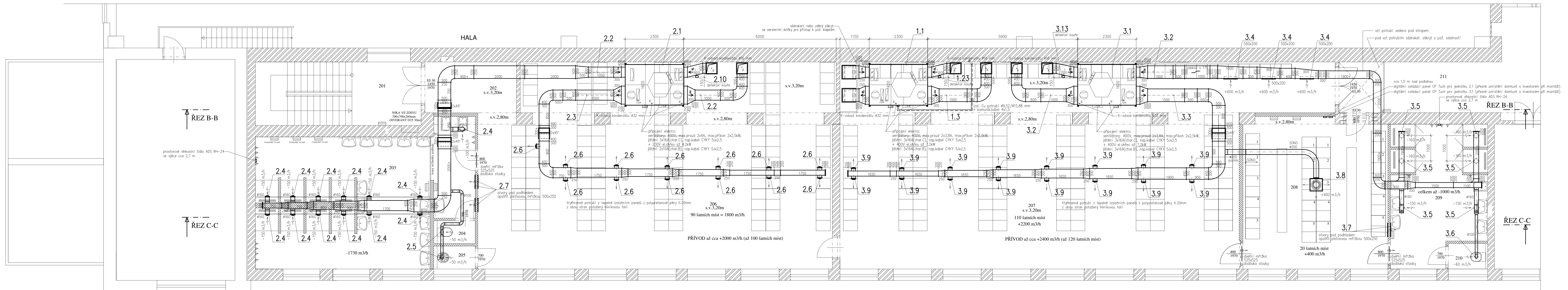
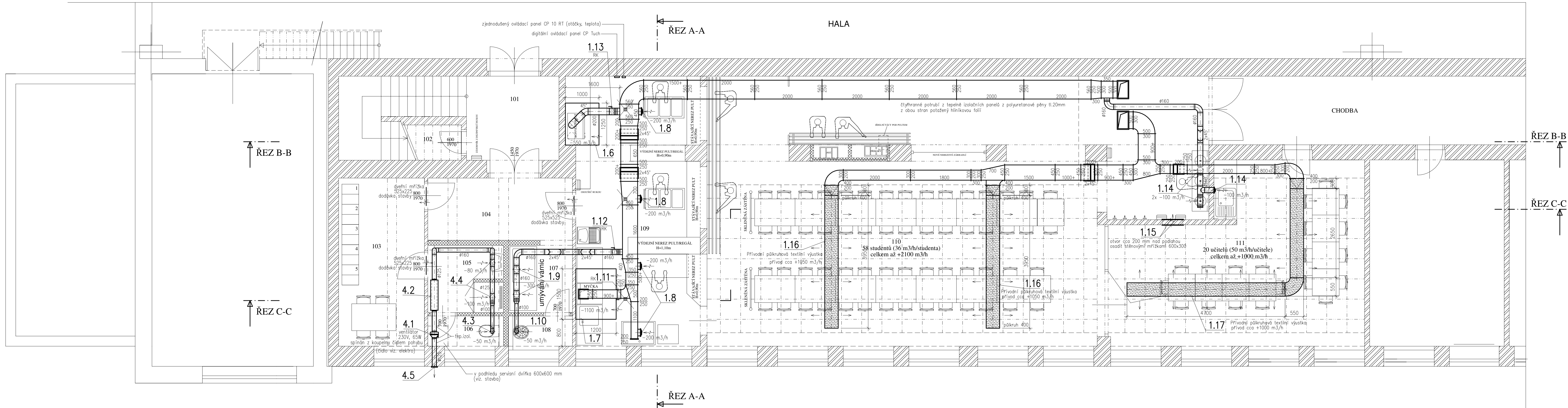


PŮDORYS 2.NP



PUDORYS 1.NP



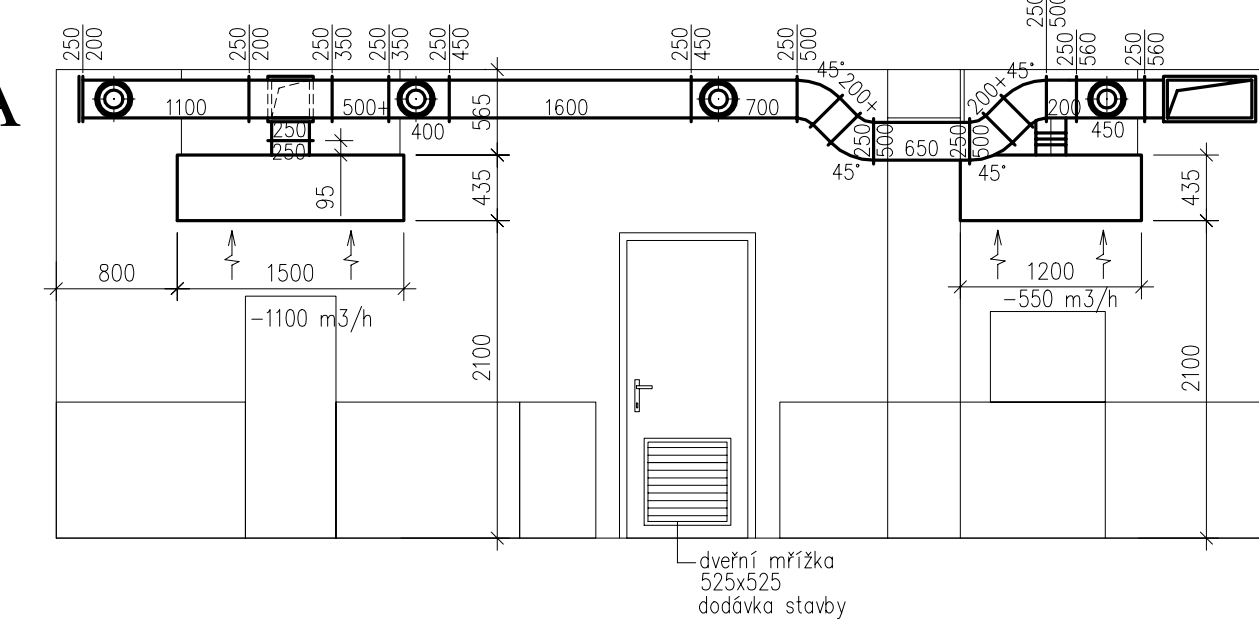
LEGENDA MÍSTNOSTÍ 2.NP

ČÍSLO	ÚČEL	PLOCHA (m ²)	PODLAHA	STROP	POZNÁMKA
201	CHODIŠTĚ	16,2	—	—	VYMALBA STĚN A STŘEŠÍ OMYVATELNÝ NÁTER STĚN : 2,0m ²
202	CHOBOA	7,0	—	—	VYMALBA STĚN A STŘEŠÍ OMYVATELNÝ NÁTER STĚN : 2,0m ²
203	UMÝVÁRNA CHLAPCI	4,5	NOVÁ DLAŽBA	SDK PODHLÍD	VYMALBA STĚN KERAMICKÝ OBKLAD STĚN : 2,0m ²
204	POHOVOTOVNÝ WC	4,7	NOVÁ DLAŽBA	SDK PODHLÍD	VYMALBA STĚN KERAMICKÝ OBKLAD STĚN : 2,0m ²
205	ÚKLIDOVÁ MÍSTNOST	14,7	NOVÁ DLAŽBA	SDK PODHLÍD	VYMALBA STĚN KERAMICKÝ OBKLAD STĚN : 2,0m ²
206	ŠATNA CHLAPCI	110,2	—	—	VYMALBA STĚN A STŘEŠÍ OMYVATELNÝ NÁTER STĚN : 2,0m ²
207	ŠATNA CHLAPCI	135,5	—	—	VYMALBA STĚN A STŘEŠÍ OMYVATELNÝ NÁTER STĚN : 2,0m ²
208	ŠATNA UČITELĚ	33,5	NOVÁ DLAŽBA	KAZETOVÝ PODHLÍD	VYMALBA STĚN KERAMICKÝ OBKLAD STĚN : 2,0m ²
209	UMÝVÁRNA UČITELĚ	20,0	NOVÁ DLAŽBA	SDK PODHLÍD	VYMALBA STĚN KERAMICKÝ OBKLAD STĚN : 2,0m ²
210	POHOVOTOVNÝ WC	1,5	NOVÁ DLAŽBA	SDK PODHLÍD	VYMALBA STĚN OMYVATELNÝ NÁTER STĚN : 2,0m ²
211	CHOBOA	32,1	—	—	VYMALBA STĚN A STŘEŠÍ OMYVATELNÝ NÁTER STĚN : 2,0m ²

LEGENDA MÍSTNOSTÍ 1.NP

ČÍSLO	ÚČEL	POLOHA (m)	PODLAHA	STROP	POZNÁMKA
101	SCHODIŠTĚ	16,4	NOVÁ DLÁŽBA	—	VYMLAŽEN STĚNY STŘEŠÍ (VYMLAŽENÍ NĚKTERÝCH STĚN)
102	SKLAD	5,60	NOVÁ DLÁŽBA	—	VYMLAŽEN STĚNY STŘEŠÍ
103	ŠATNA KUCHAŘKY	12,8	NOVÁ DLÁŽBA	KAZETOVÝ PODHLED	KERAMICKÝ OBKLAD STĚN – 2,20m
104	CHOBOA	8,00	NOVÁ DLÁŽBA	KAZETOVÝ PODHLED	KERAMICKÝ OBKLAD STĚN – 2,20m
105	UMÝVÁRNA KUCHAŘKY	4,50	NOVÁ DLÁŽBA	SDK PODHLED	KERAMICKÝ OBKLAD STĚN – 2,20m
106	WC KUCHAŘKY	2,00	NOVÁ DLÁŽBA	SDK PODHLED	VYMLAŽEN STĚNY
107	UMYVÁRNA VÁRNÍK	3,80	NOVÁ DLÁŽBA	KAZETOVÝ PODHLED	KERAMICKÝ OBKLAD STĚN – 2,20m
108	ÚKLIDOVÁ MÍSTNOST	1,72	NOVÁ DLÁŽBA	KAZETOVÝ PODHLED	VYMLAŽEN STĚNY
109	VÝDEJNÁ JÍDEL	31,1	NOVÁ DLÁŽBA	SDK PODHLED	KERAMICKÝ OBKLAD STĚN – 2,20m
110	JÍDELNA - I.	308,0	NOVÁ DLÁŽBA	AKUSTICKÝ KAZETOVÝ PODHLED	VYMLAŽEN STĚNY STŘEŠÍ
111	JÍDELNA - II.	178,1	NOVÁ DLÁŽBA	AKUSTICKÝ KAZETOVÝ PODHLED	VYMLAŽEN STĚNY STŘEŠÍ

ŘEZ A-A



VYPRACOVÁVAL:	ING. JIŘÍ DANIHELKA	Ing. Jiří Danhelka projektová činnost ve výstavbě střelná, vzdělávací střediska, vnitřní Pavlčina 1652/2 591 01 Sázava u Sázavy (02) 7661331
INVESTOR:	Kraj Vysočina, Žákova 57 - 587 33 Brávo	
MÍSTO STAVBY:	Voš u SpZ Sázava nad Sázavou	
ČÁST PROJEKTU:	VZDUCHOTECHNIKA	FORMÁT A4x3
NÁZEV AKCE:	Voš u SpZ Sázava nad Sázavou – Rekonstrukce výdejný jídel Strojírenské	DATUM 05/2020 STUPEŇ DPS
OBŠAH VÝKRESU:	PŮDORYS 1.NP, PŮDORYS 2.NP, ŘEZ A–A	MĚŘÍTKO 1:50 Č. VÝKRESU 1