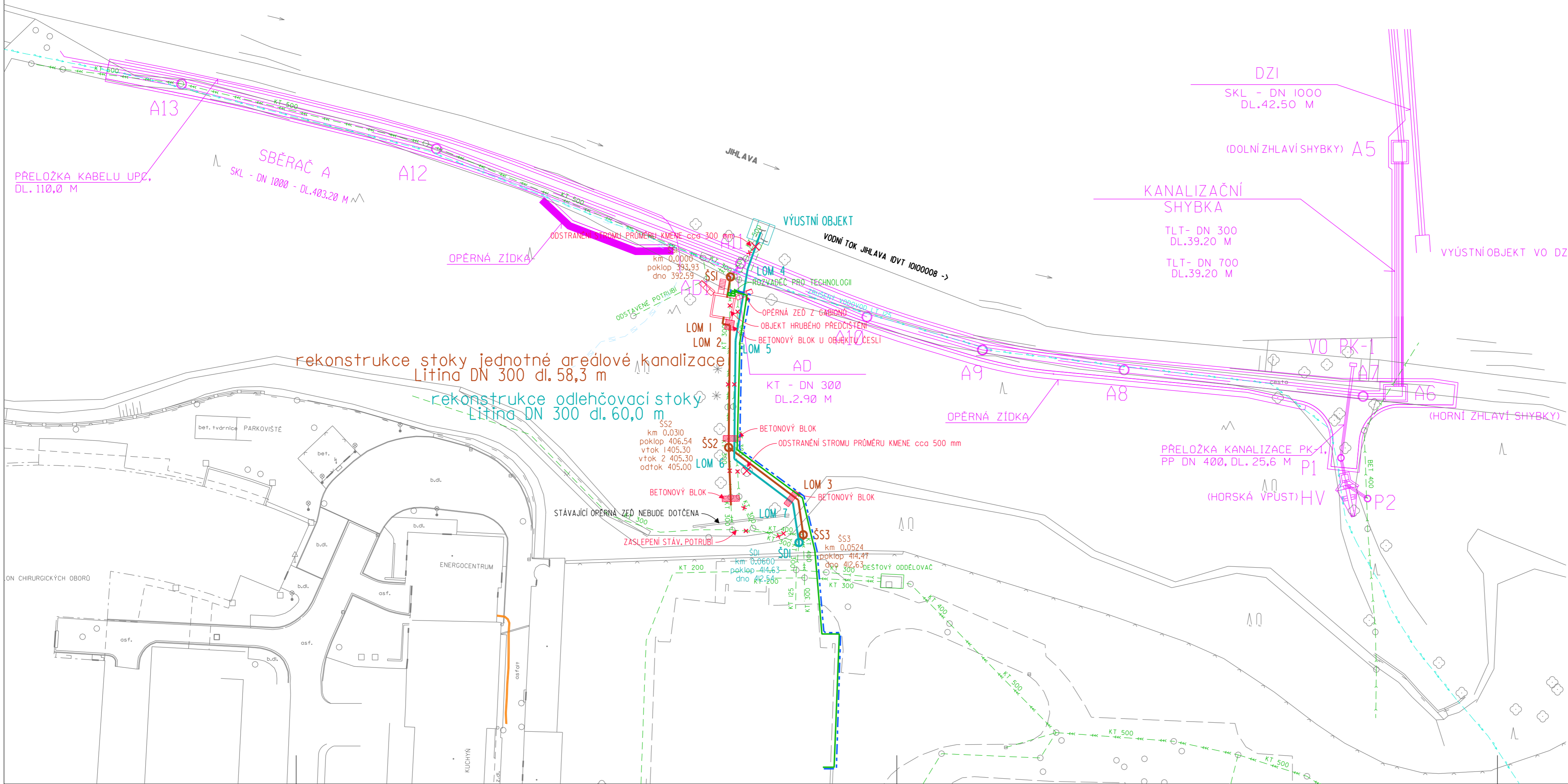
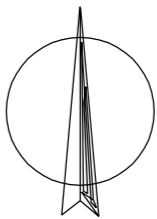


NAVRŽENÁ STAVBA KANALIZACE A KOMUNIKACE V RÁMCI SAMOSTATNÉ STAVBY
"TŘEBÍČ-KANALIZACE, DEŠŤOVÁ ZDRŽ A SOUVISEJÍCÍ ÚPRAVY NA STOKOVÉ SÍTI"



- LEGENDA :
- JEDNOTNÁ KANALIZACE - NÁVRH
 - ODLEHČOVACÍ STOKA - NÁVRH
 - KABELOVÉ ROZVODY NN - NÁVRH
 - CHRÁNIČKA PRO OPTICKÉ ROZVODY - NÁVRH
 - JEDNOTNÁ KANALIZACE - STÁVAJÍCÍ
 - ODLEHČOVACÍ STOKA - STÁVAJÍCÍ
 - OPTICKÝ KABEL VODAFONE
 - ODSTAVENÝ VODOVOD



Průběh podzemních inženýrských sítí je zobrazen z podkladů správců sítí, před započítáním zemních prací je průběh sítí nutné vyhledat detektorem.

Souřadnicový systém JTSK
Výškový systém BPV

	Vypracoval ŽOUDLÍK	Autorizovaný inženýr ING. NOVOTNÝ	<div>AOA - CLEAN projektování a geodetická kancelář U DVORA 11 JIHLAVA</div>	
Investor : Kraj Vysočina, Žižkova 57, 587 33 Jihlava	Kraj : Vysočina			
Nemocnice Třebíč rekonstrukce areálové kanalizace			Datum	04/2022
			Číslo zak.	2617
			Stupeň	DPS
Příloha : KOORDINAČNÍ SITUACE			Měřítko : 1:500	Příloha č.: C.3

TISK: \$DATE\$