

$\pm 0,000 = 499,83$ m n.m.

SCHÉMA / KEY PLAN

SOUŘ. SYSTÉM S-JTSK / GRID SYSTEM S-JTSK,
VÝŠKOVÝ SYSTÉM BpV / VERTICAL SYSTEM BpV

GENERÁLNÍ PROJEKTANT / HEAD DESIGNER

OBJEDNATEL / CLIENT



OBERMEYER
Helika

BERANOVÝCH 65
P.O.BOX 4, 199 21 PRAHA 9
TEL. : +420 281 097 222
EMAIL: info@obermeyer.cz



Nemocnice
Pelhřimov

Nemocnice Pelhřimov,
příspěvková organizace

Slovanského bratrství 710,
393 38 Pelhřimov

PROJEKTANT / DESIGNER



PŘEMYŠLENSKÁ 13a
182 00 PRAHA 8
TEL. : +420 284 007 631
EMAIL: azep@azep.cz

VYPRACOVAL / DRAWN BY

Ing. Miroslav Kratochvíl

ZODP. PROJEKTANT / RESPONSIBLE

Ing. Miroslav Kratochvíl

KONTROLOVAL / CHECKED BY

Ing. Vladimír Velát

SCHVÁLIL / APPROVED BY

Ing. Jiří Houda

NÁZEV ZAKÁZKY / PROJECT NAME

Nemocnice Pelhřimov – Přístavba magnetické rezonance
včetně stavebních úprav stávajícího pavilonu

STUPEŇ PD / PROJECT STAGE

DOKUMENTACE PRO PROVÁDĚNÍ STAVBY

MĚŘÍTKO / SCALE

–

DATUM VYDÁNÍ / DATE OF ISSUE POČET A4 / NUMBER OF A4

01/2023

3 A4

NÁZEV OBJEKTU SO/IO / DESIGN PART

NÁZEV PROFESNÍHO DÍLU / DESIGN SECTION

D.1.4. část 600 SILNOPROUDÉ ROZVODY

NÁZEV DOKUMENTU / DOCUMENT TITLE

ROZVADĚČE RHM2–Z, RHD2–Z – ÚPRAVY A DOZBROJENÍ

NÁZEV SOUBORU / FILE NAME

1110906002_ DPS _ _ _ D _ 101 _ 600 _ _ _ 019 _ 00

KOPIE / COPY

ČÍSLO PROJEKTU
PROJECT NO.

STUPEŇ PD
STAGE

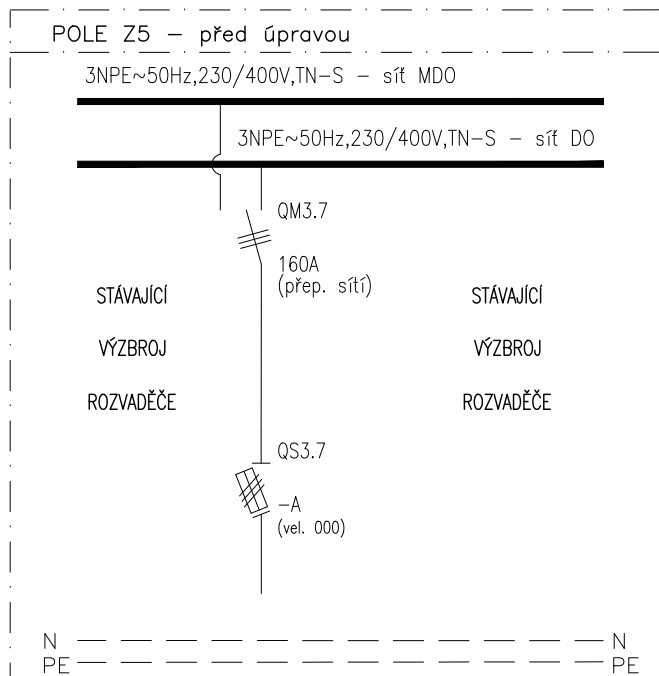
OBCHODNÍ SOUBOR ČÁST
PACKAGE CODE

SO / IO
PART

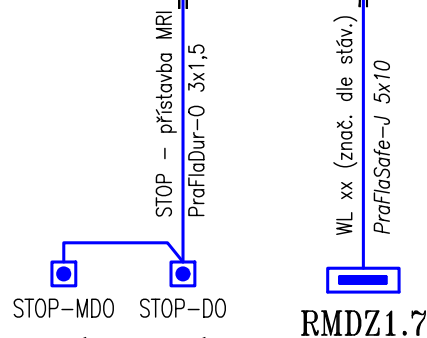
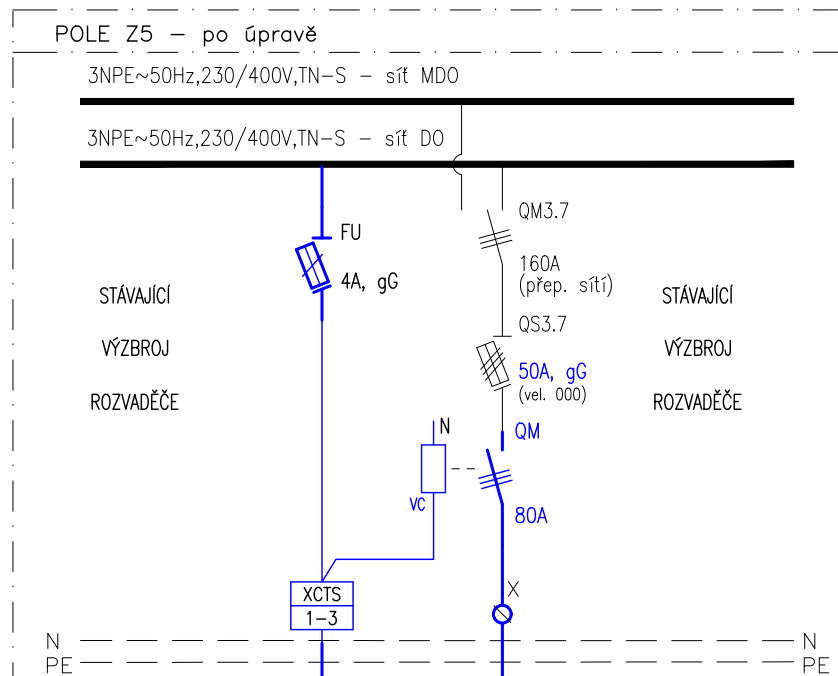
PROFESNÍ DÍL DILATACE
SECTION DILATATION

ČÍSLO DOKUMENTU
DOCUMENT NO.

REVIZE
REV.



REZERVA



(NO kontakty obou tlačítek zapojeny paralelně)

POZNÁMKY:

Stávající přístrojová rezerva v rozvaděči RHM2-Z bude dozbrojena o vypínací prvek (vypínač s vypínací cívkou) s dálkovým ovládáním, vč. jeho napájení z nového pojistkového odpínače FU. Do stáv. pojistkového odpínače budou osazeny pojistky 3x 50A, gG.

Vývody z příslušných svorkovnic (jednotlivé vodiče) budou označeny návlačkami s nesmazatelným popisem. Každý kabel bude označen příslušným štítkem, který bude obsahovat označení rozvaděče (včetně příslušného pole), typ a dimenzi kabelu, a určení napájeného zařízení. Systém značení kabelů bude v souladu se stávajícím.

Před realizací prováděcí firma ověří, zda skutečně dodávaná zařízení včetně všech el. parametrů odpovídají této projektové dokumentaci a v případě nutnosti upraví zapojení !!!

Číslo jističe (stykače apod.) souhlasí s číslem příslušného okruhu, pokud není uvedeno jinak.

AKCE:

NEMOCNICE PELHŘIMOV – PŘÍSTAVBA MR

ROZVADĚČ:

RHM2-Z – úprava a dozbrojení

LIST:

1/2

