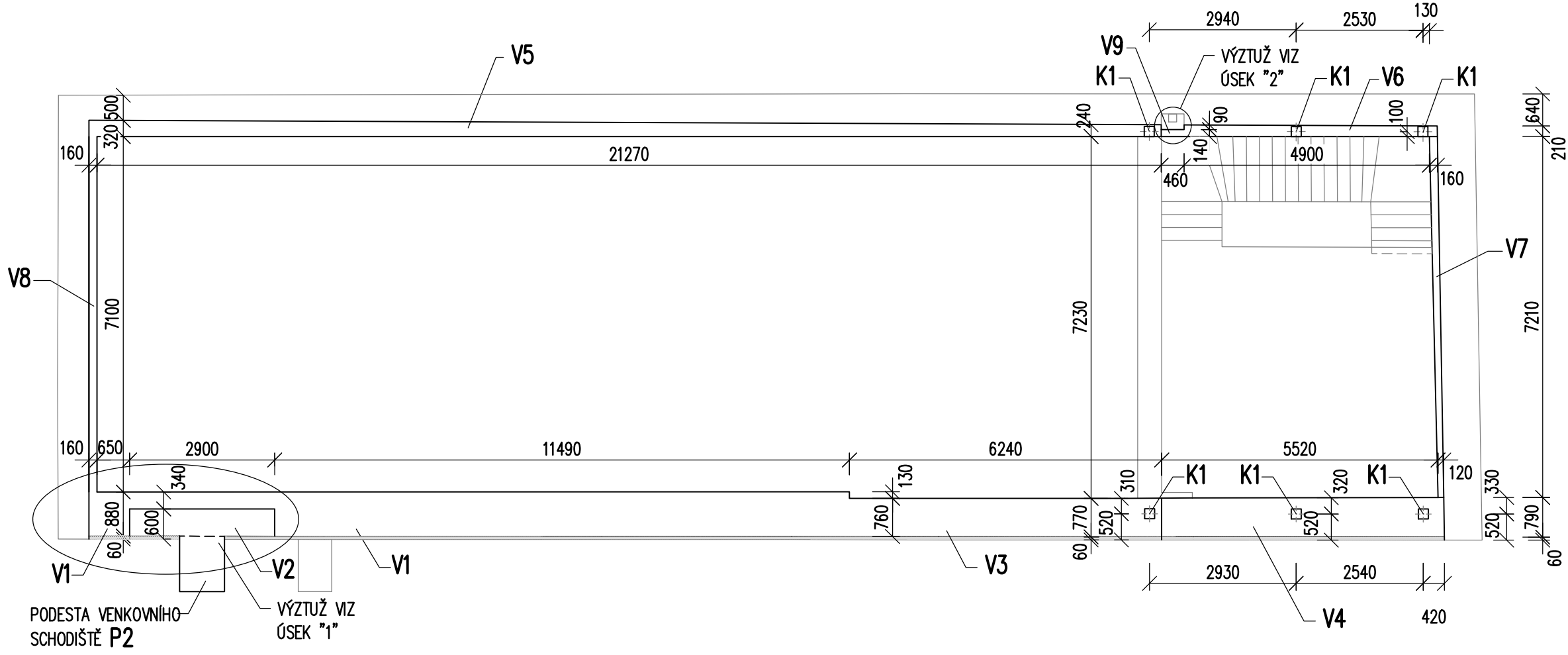
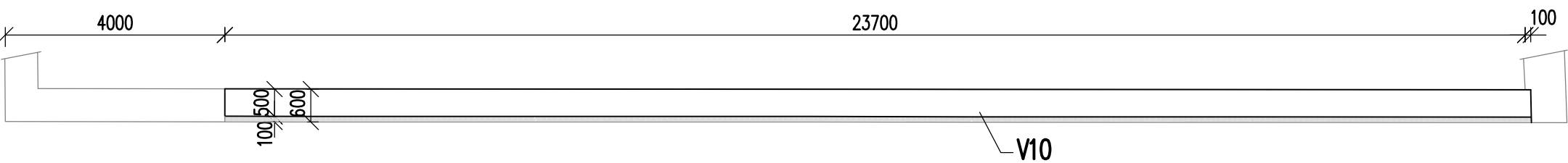


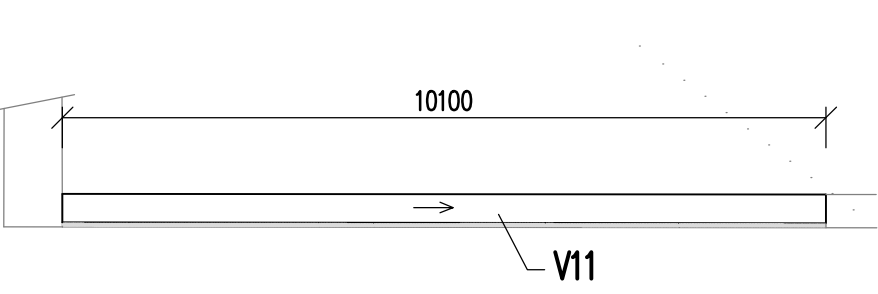
Ž.B. VĚNEC POD KONSTRUKCÍ PODLAHY 2.NP – PŮDORYS TVARU
M 1:100



Ž.B. VĚNEC POD POZEDNICÍ – PŮDORYS TVARU
M 1:100

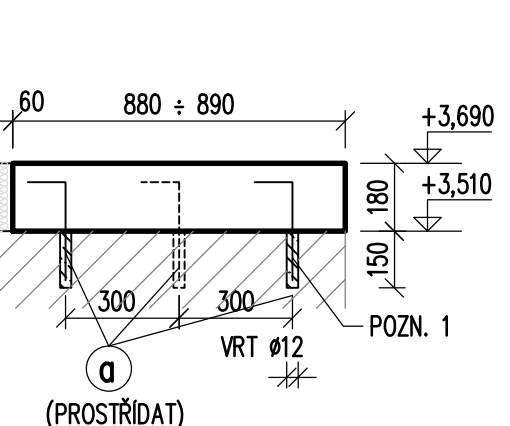


ŠIKMÝ Ž.B. VĚNEC NA ŠTÍTU DO DVORA – PŮDORYS TVARU
M 1:100

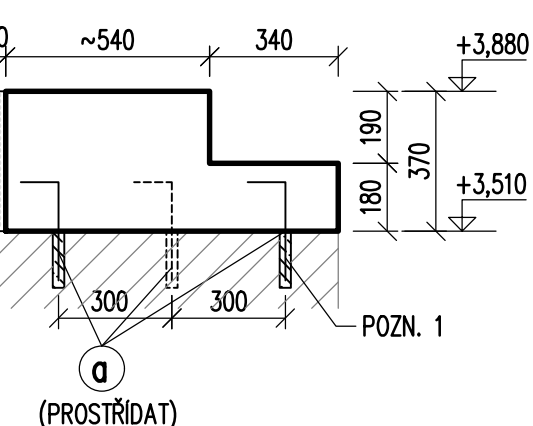


ŘEZY – TVAR
M 1:20

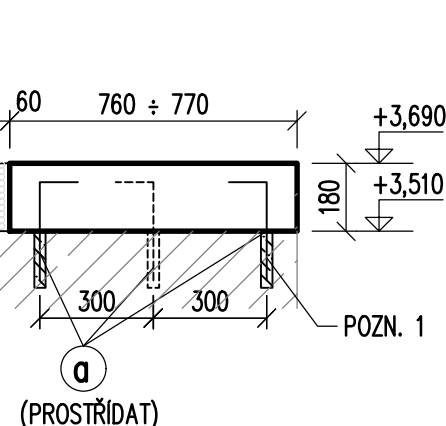
VĚNEC V1 (12,3 m)



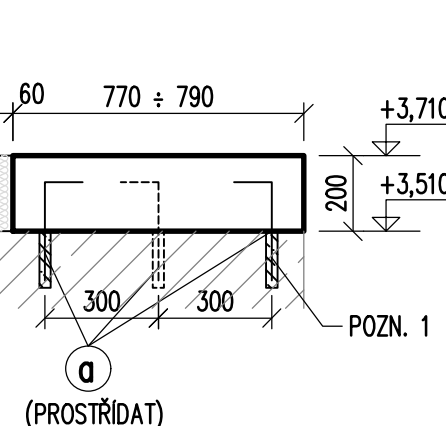
VĚNEC V2 (2,9 m)



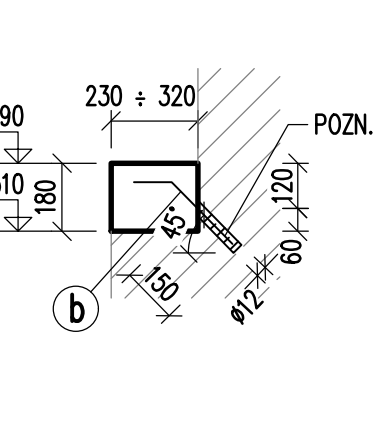
VĚNEC V3 (6,25 m)



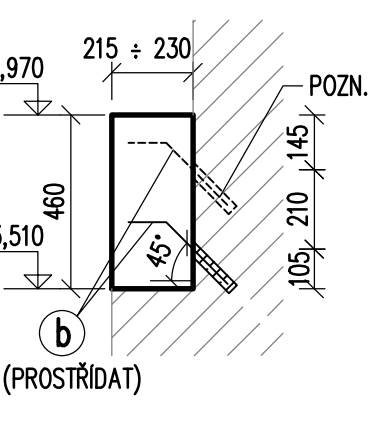
VĚNEC V4 (5,65 m)



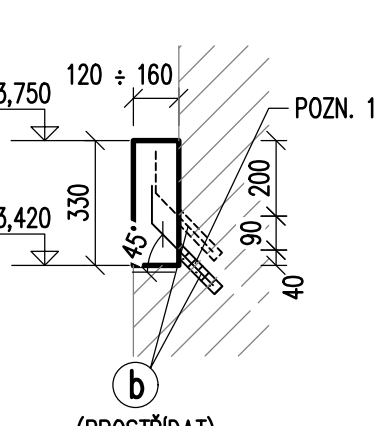
VĚNEC V5 (21,5 m)



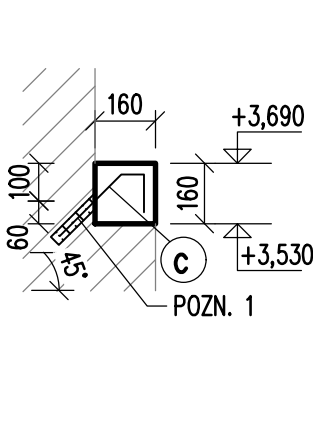
VĚNEC V6 (5,1 m)



VĚNEC V7 (8,2 m)

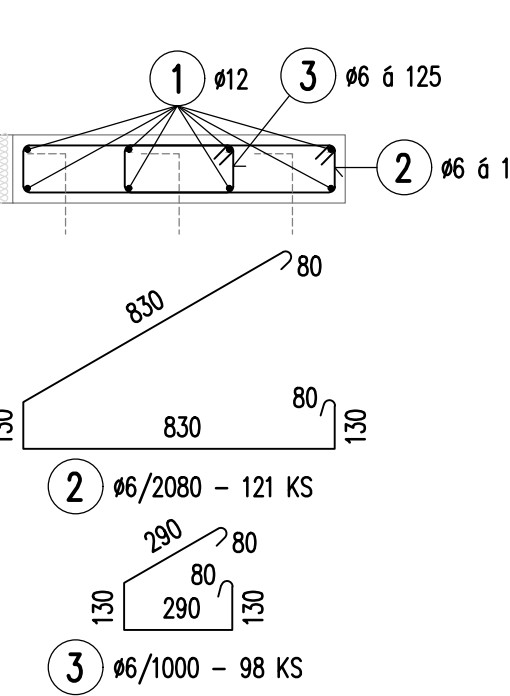


VĚNEC V8 (8,3 m)

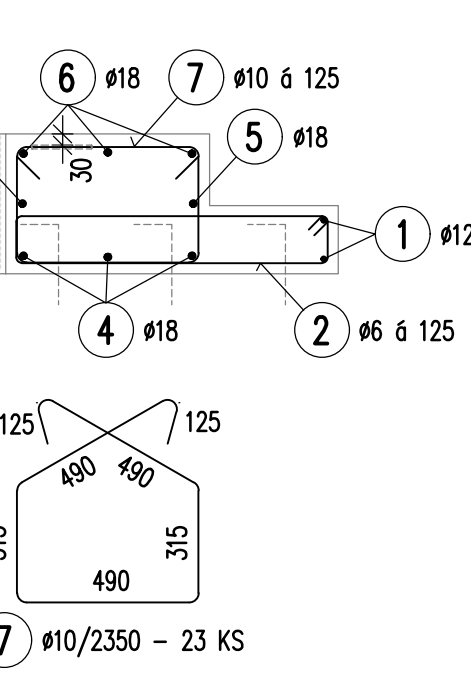


VÝZTUŽ
M 1:20

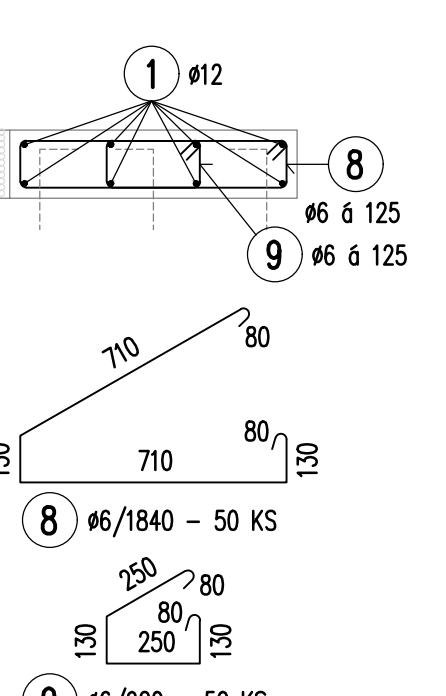
VĚNEC V1



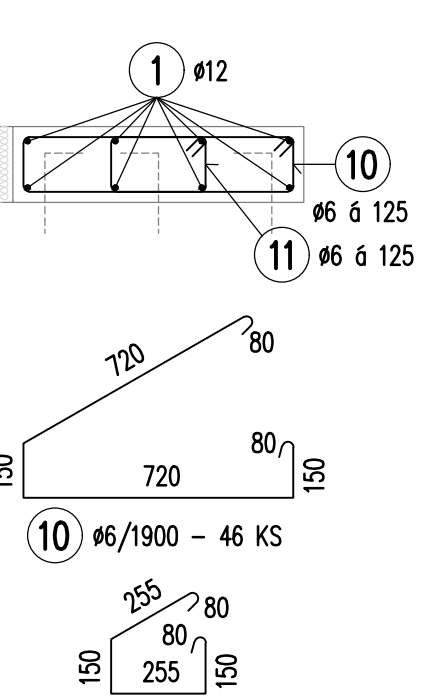
VĚNEC V2



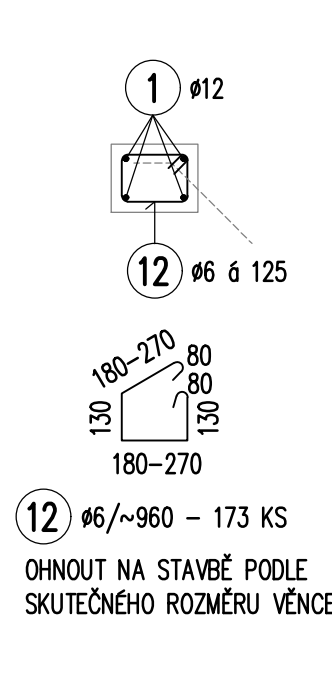
VĚNEC V3



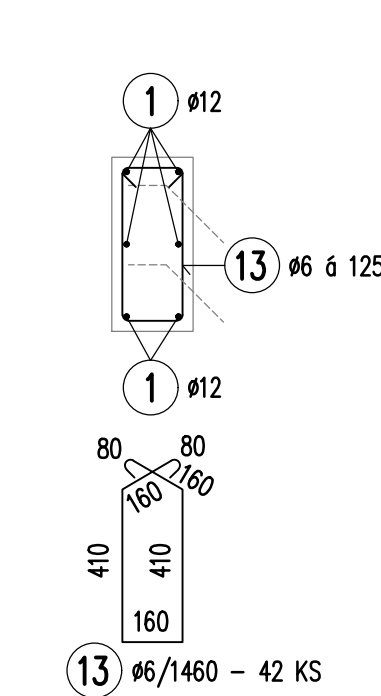
VĚNEC V4



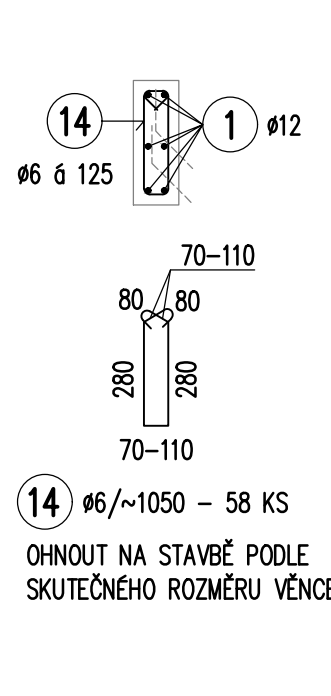
VĚNEC V5



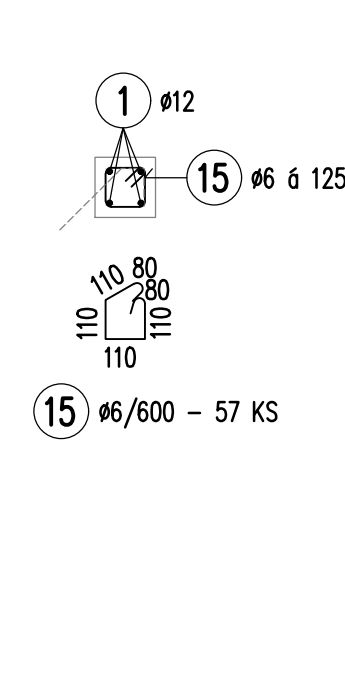
VĚNEC V6



VĚNEC V7

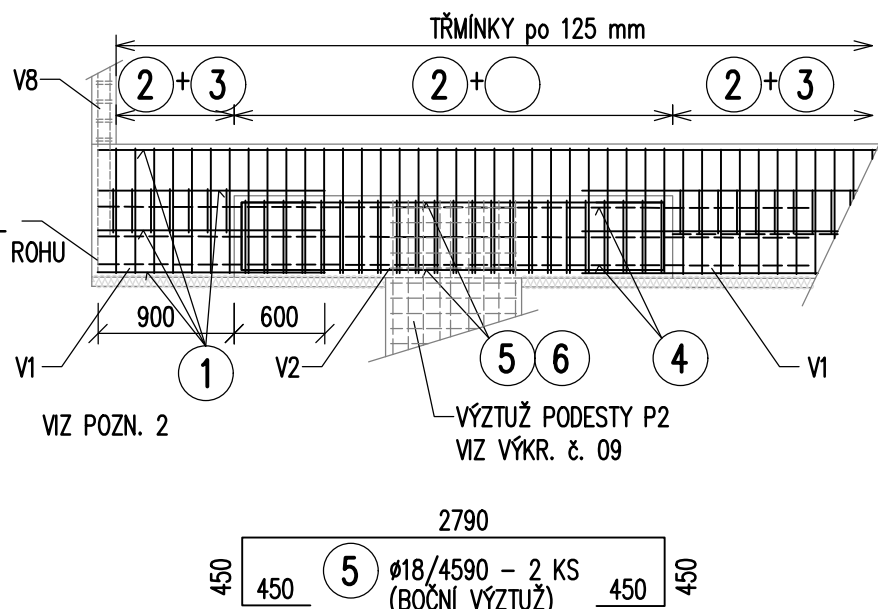


VĚNEC V8

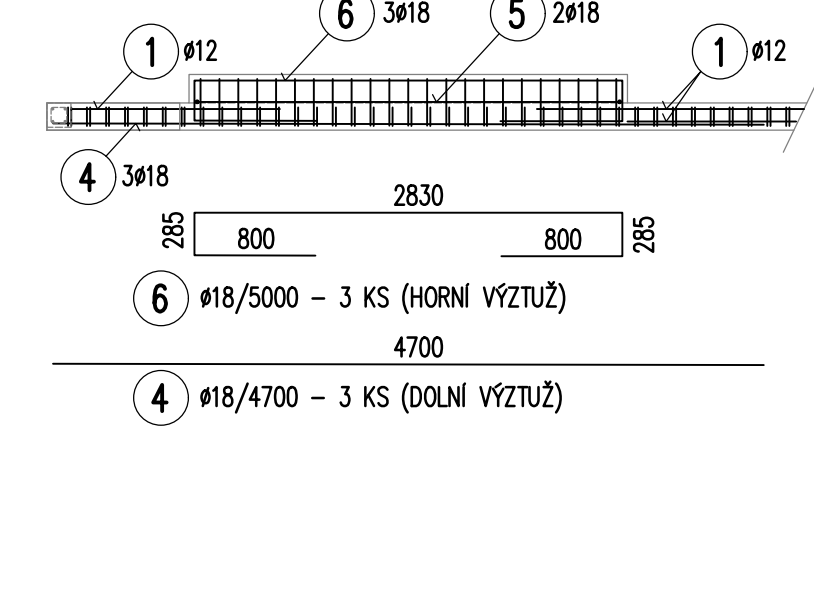


ŮSEK *1*
M 1:50

PŮDORYS

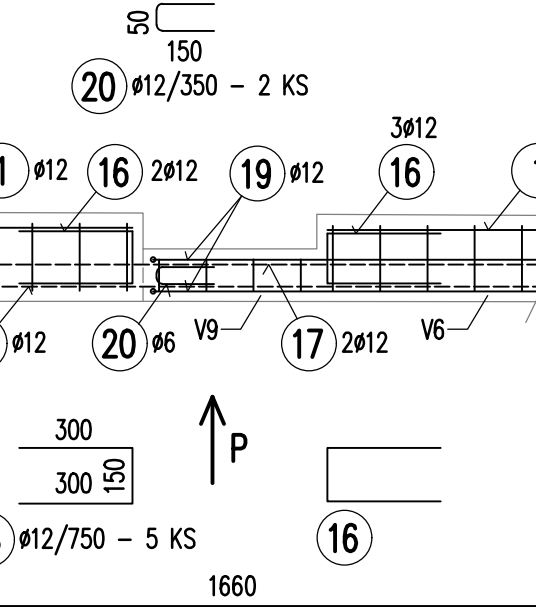


POHLED

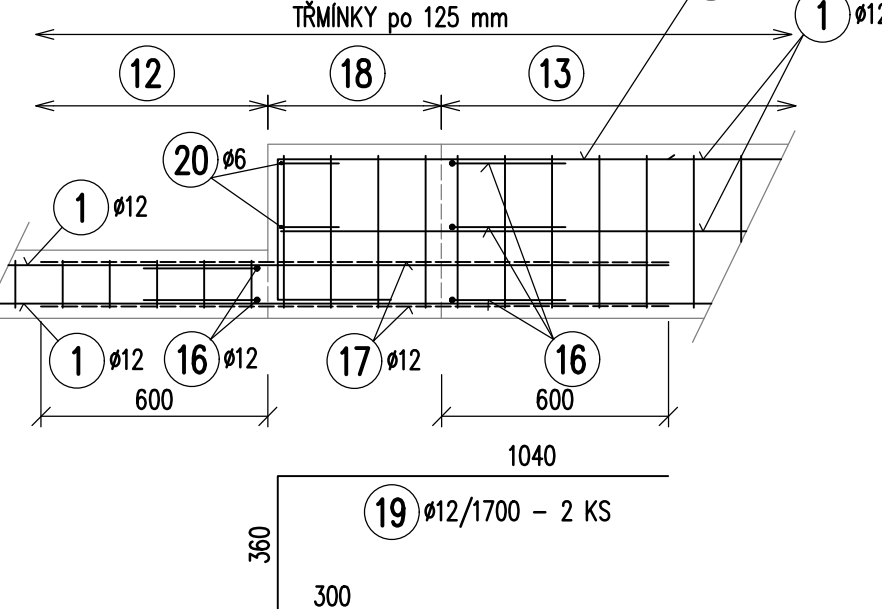


ŮSEK *2*
M 1:20

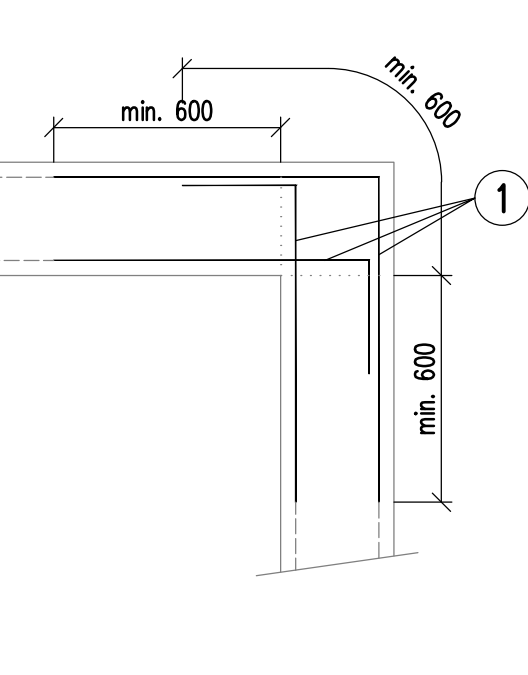
PŮDORYS



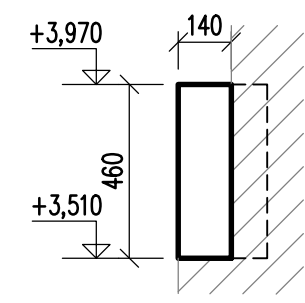
POHLED P



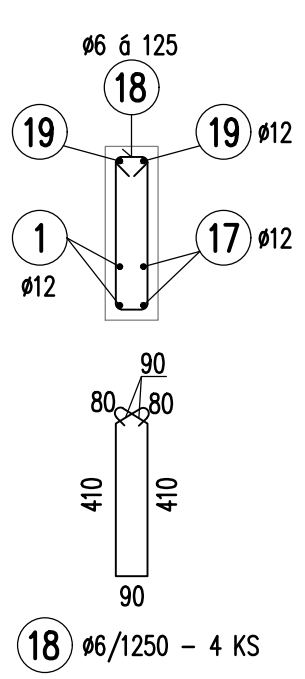
DETAIL VYVÁZÁNÍ ROHU
M 1:20



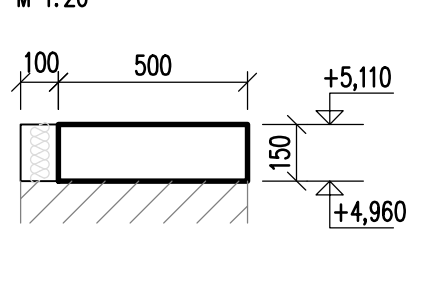
VĚNEC V9 – TVAR (0,5 m)



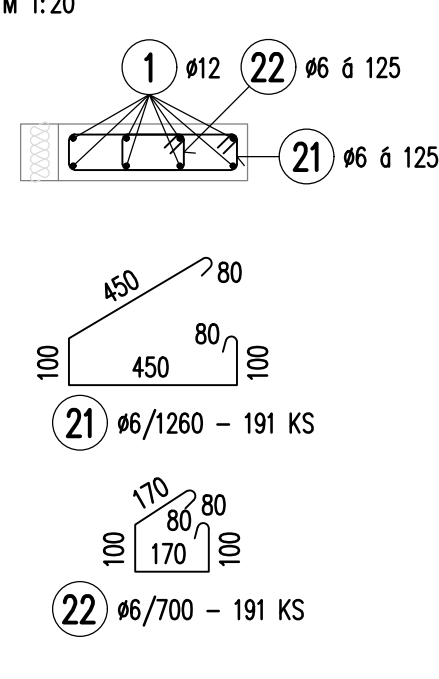
VĚNEC V9 – VÝZTUŽ



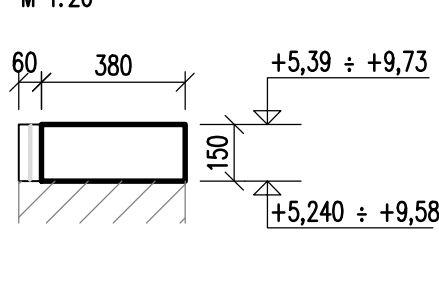
VĚNEC V10 – TVAR (23,8 m)



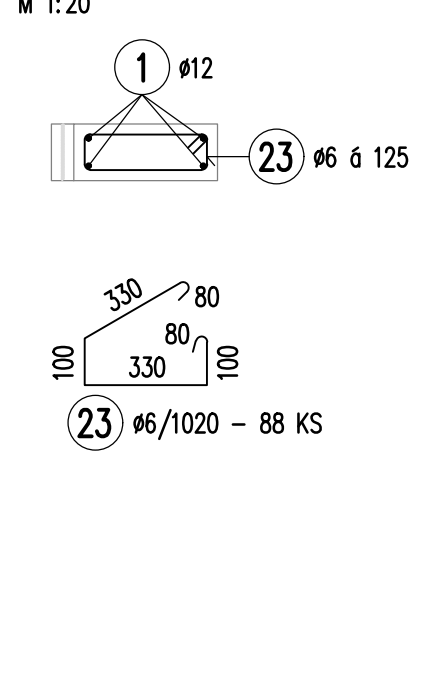
VĚNEC V10 – VÝZTUŽ



VĚNEC V11 – TVAR (11 m)



VĚNEC V11 – VÝZTUŽ



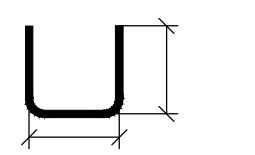
KOTEVNÍ DESKA K1 - výpis oceli							
poř. č.	profil	počet	délka v mm		hmotnost v kg		poznámka
			1 kus	celkem	1 metru	celkem	
K1	P8x200	6	200	1 200	12,80	15,36	S235JRC kotvení deska
	Ø10	24	370	8 880	0,62	5,48	S235JR kotvy
CELKEM						20,8 kg	
spoj. materiál 5%						1,04 kg	
prořez 6%						1,25 kg	
zinkování 2%						0,42 kg	
Materiál celkem						23,5 kg	

VĚNCE - VÝPIS VÝZTUŽE							
POL.	Ø	DĚLKA 1KS (m)	KS	DĚLKA CELKEM (m)			
				ØR6	ØR10	ØR12	ØR18
1	12	692,00	1	692,00	-	-	-
2	6	2,08	121	251,68	-	-	-
3	6	1,00	98	98,00	-	-	-
4	18	4,70	3	-	-	-	14,10
5	18	4,59	2	-	-	-	9,18
6	18	5,00	3	-	-	-	15,00
7	10	2,35	23	-	54,05	-	-
8	6	1,84	50	92,00	-	-	-
9	6	0,92	50	46,00	-	-	-
10	6	1,90	46	87,40	-	-	-
11	6	0,97	46	44,62	-	-	-
12	6	0,96	173	166,08	-	-	-
13	6	1,46	42	61,32	-	-	-
14	6	1,05	58	60,90	-	-	-
15	6	0,60	57	34,20	-	-	-
16	12	0,75	5	-	-	3,75	-
17	12	1,66	3	-	-	4,98	-
18	6	1,25	4	5,00	-	-	-
19	12	1,70	2	-	-	3,40	-
20	6	0,35	2	0,70	-	-	-
21	6	1,26	191	240,66	-	-	-
22	6	0,70	191	133,70	-	-	-
23	6	1,02	88	89,76	-	-	-
CELKOVÁ DĚLKA (m)				1412,02	54,05	704,13	38,28
HMOTNOST (kg/m³)				0,222	0,617	0,888	1,998
HMOTNOST (kg)				313,47	33,35	625,27	76,48
HMOTNOST CELKEM (kg)				1048,57			

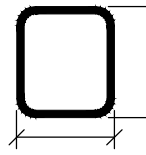
VĚNCE - KOTVY DO ZDI				
POL.	Ø	DĚLKA 1KS (m)	KS	DĚLKA CELKEM (m)
				ØR10
a	10	0,46	138	63,48
b	10	0,33	82	27,06
c	10	0,39	14	5,46
CELKOVÁ DĚLKA (m)				96,00
HMOTNOST (kg/m³)				0,617
HMOTNOST (kg)				59,23
HMOTNOST CELKEM (kg)				59,2

KŮTOVÁNÍ VÝZTUŽE

HLAVNÍ VÝZTUŽ OSOVĚ



TRÁMNÍKY VNĚ



POZNÁMKY:

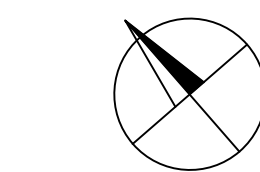
- KOTVY CHEMICKY LEPENÉ po 600 mm – VRT Ø12, DĚLKA 150 mm, S POUZDREM HIT-SC 12x85, LEPICÍ HMOTA HILTI HIT HY 270 CELKEM 234 KS
- ŮSEK "2" BUDE PROVÁDĚN SOUČASNĚ S PODESTOU P2.

BETONÁŘSKÁ OCEL B500B

BETON C30/37 – XC3 (ČSN EN 206+A1)

KRYTÍ VÝZTUŽE 25mm (30 mm viz věnc V2)

NAVROVÁNO DLE ČSN EN 1992



STABIL s.r.o., 603 00 BRNO, HLUNKY 142c				číslo paré
INVESTOR: Kraj Vysočina	ŮRÁD: Nové Město na Moravě	ZAK. ČÍSLO	19126	
VYPRACOVAL: Ing. Jana Hermanová	SPOLUPRÁCE: Ing. Petr Daniel	ŮČEL	DPS	
NOVÉ MĚSTO NA MORAVĚ, HORÁCKÁ GALERIE		DATUM	09/2020	
REKONSTRUKCE HOSPODÁŘSKÉHO OBJEKTU		FORMÁT	B A4	
D1.2 STAVEBNĚ KONSTRUKČNÍ ŘEŠENÍ		MĚŘÍTKO	VÝKRES Č.	
ŽELEZOBETONOVÉ VĚNCE		1:100, 50, 20	04	