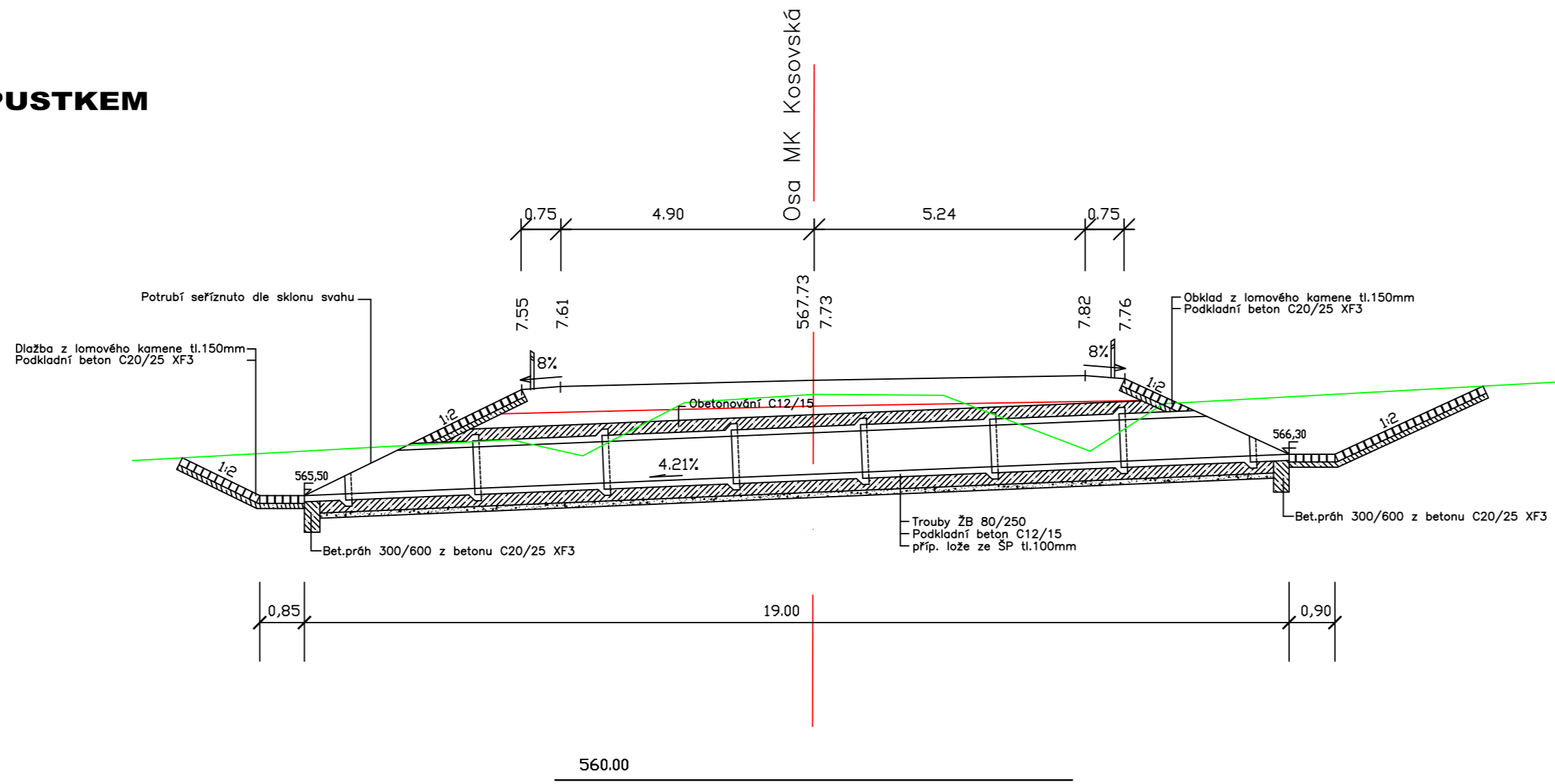


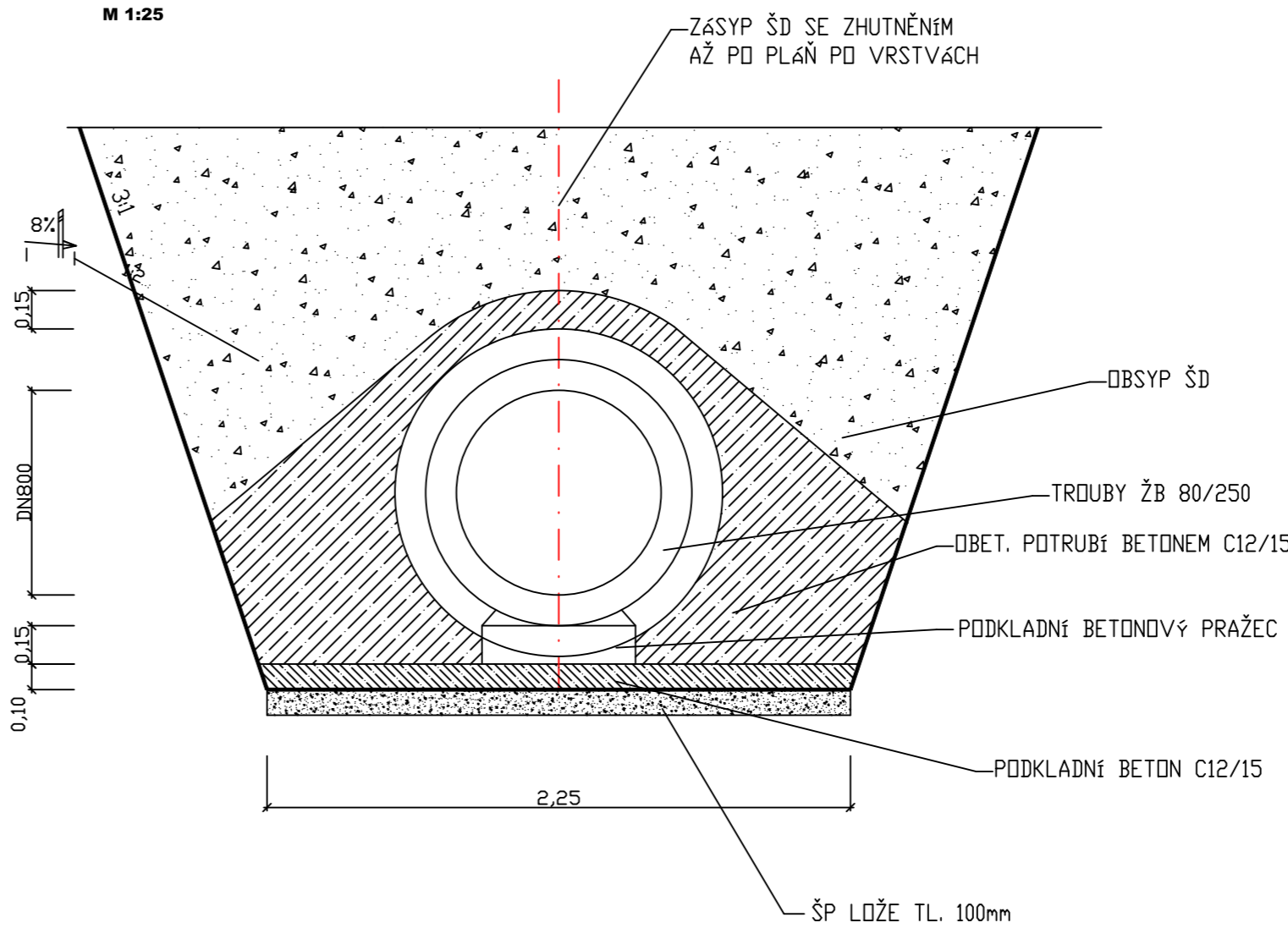
PODÉLNÝ ŘEZ PROPUSTKEM

M 1:100



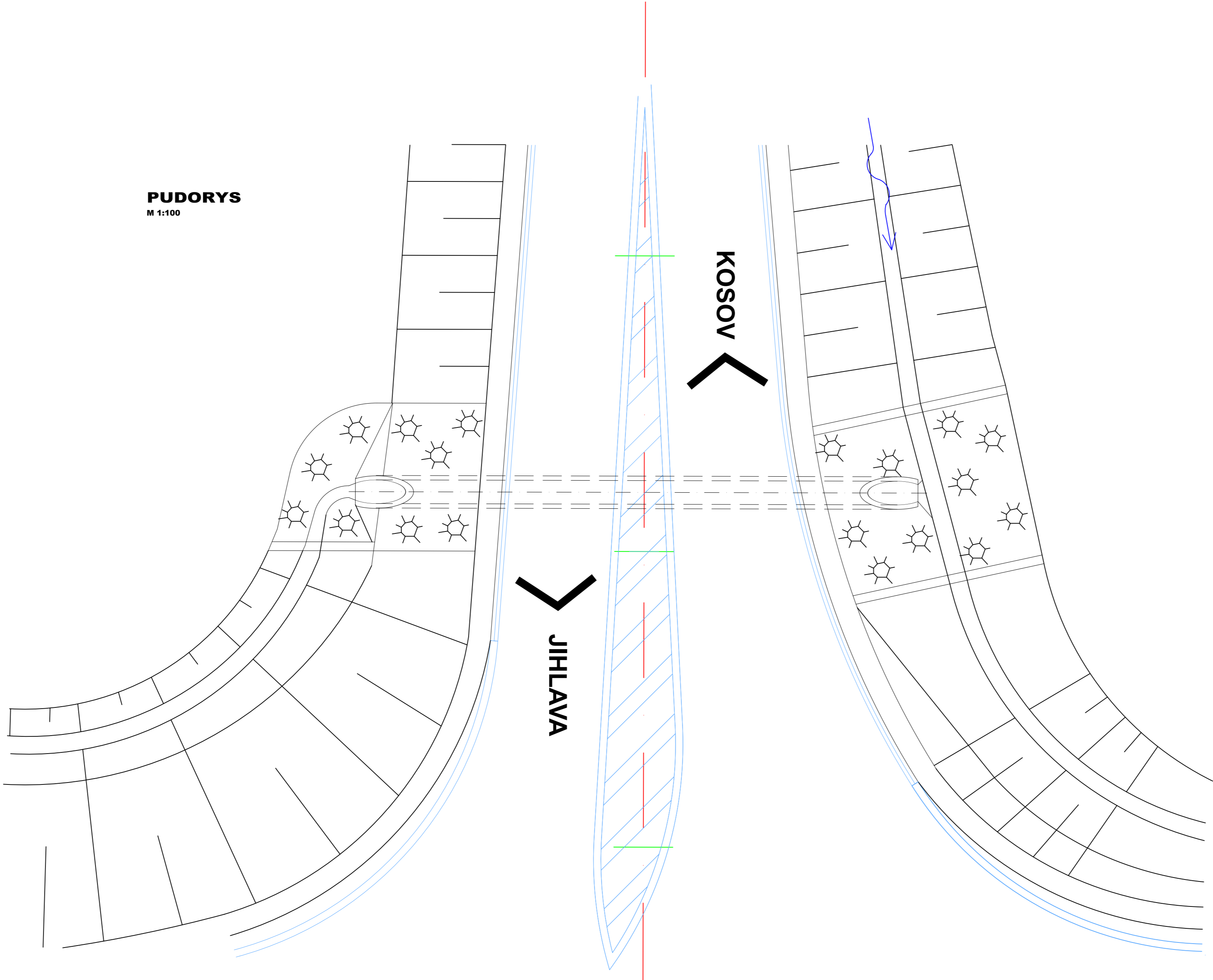
ULOŽENÍ POTRUBÍ

M 1:25



PUDORYS

M 1:100



SO127

SOUŘADNICOVÝ SYSTÉM: JTSK
VÝŠKOVÝ SYSTÉM: B.p.v.

VEDOUcí PROJEKTANT	ING. SEDLÁK			
ZODP. PROJEKTANT	ING. SEDLÁK			
VYPRACOVAL	ING. SEDLÁK			
KONTROLOVAL	ING. KOTLÁN			
OBJEDNATEL, INVESTOR	Kraj Vysočina, Žitkova 57, 587 33 Jihlava		FORMÁT	6 A4
NÁZEV AKCE: II/602 JIHLAVA - JV OBCHVAT část VÝCHOD SO127 - Místní komunikace Kosovská			DATUM	prosinec 2023
			STUPEN	PDPS
			ZAK. Č.	2016-000169
			PARÉ Č.	
OBSAH	VÝKRES TRUBNÍHO PROPUSTKU KM 0,122		MÉRITKO	1:100, 1:50 1:25
Č. VÝKRESU			127.6.2	