

Investiční záměr

**Střední škola řemesel a služeb Moravské Budějovice
– Stavební úpravy a přístavba, ul. Chelčického**

**Zpracoval: Ing. Dolejský Tomáš
Ing. Zlatuška Michal**

V Moravských Budějovicích 8/2023

Zamýšlený projekt reaguje na dlouhodobou potřebu školy zajistit prostory pro ODV v souladu s aktuálními trendy oborů a požadavky praxe a zároveň rozvíjet klíčové kompetence v technických a řemeslných oborech. Projekt by měl být zacílen na vybudování komplexu budov pro výuku odborného výcviku žáků učebních oborů Automechanik, Opravář zemědělských strojů, Elektrikář, Instalátér, Obráběč kovů, Kuchař-číšník, Ošetřovatel a maturitních oborů Mechanik seřizovač a Mechanik instalátérských a elektrických zařízení.

Výuka odborného výcviku je v současnosti roztržena do tří objektů, a to na Chelčického ulici č. 316, v ulici K Háji č. 683 a obor Ošetřovatel se vyučuje v Dobrovského ulici č. 10; tento stav je důsledkem slučování zemědělského a strojního učiliště. Nejrizikovější faktor pro budoucnost školy představují dílny v Chelčického ulici, v nichž probíhá odborný výcvik oboru Automechanik. Nízké stropy neumožňují bezpečně pracovat se zvedáky aut. Současně je zde umístěna svářečská škola, která neodpovídá současným hygienickým a požárním předpisům. Prostory pro obor Kuchař – číšník, který se zde vyučuje, jsou kapacitně nevyhovující. V letošním roce jsme proto nemohli z kapacitních důvodů nabízet žákům obor Stravovací a ubytovací služby. Nedostačující je i kapacita šaten (žáci jednotlivých ročníků si musí předávat skříňky nebo šatní kóje v týdenních cyklech) a nevyhovující je stav toalet (nehodně umístěné, nedostatečný počet).

V budově na ulici K Háji je v dílnách dlouhodobě prováděna jen nejnutnější údržba bez investic vedoucích k jakékoliv modernizaci. Nevyhovující je stav elektrických instalací, vodovodních rozvodů, či zatékání do střech. Stávající objekty vzhledem ke svému stáří neodpovídají svými parametry dnešnímu standardu odborné výuky a neumožňují její další rozvoj a modernizaci. Vzhledem ke stáří a technickému stavu objektů je škola zatížena vysokými náklady na energie, zejména vytápění.

Hlavním cílem je vybudovat propojený komplex budov pro výuku odborného výcviku žáků Střední školy řemesel a služeb Moravské Budějovice a tím sjednotit a celkově zefektivnit výuku odborného výcviku. (Pro účely představy přikládáme půdorysy jednotlivých pater). Za dílčí cíle považujeme:

- vybudování odborných dílen a učeben pro výuku odborného výcviku pro obory, které škola nabízí,
- vybavení nových prostor pro účely odborného výcviku jednotlivých oborů,
- nové prostory odborných učeben jsou univerzálně řešeny pro případné změny oborové struktury,
- zajištění výdeje obědů pro žáky a zaměstnance přímo v budově, kde probíhá ODV,
- zajištění vnitřní konektivity školy v souladu se současnými požadavky,
- bezbariérovost dílenských prostorů včetně bezbariérového WC,
- úprava zeleně v okolí budovy,
- zkvalitnění odborného vzdělávání žáků a zvýšení jejich uplatnitelnost na trhu práce, rozvoj spolupráce se stávajícími či novými partnery z řad zaměstnavatelů i základních škol,
- zjednodušení pedagogických i provozních činností školy.

Očekáváme, že projekt přinese:

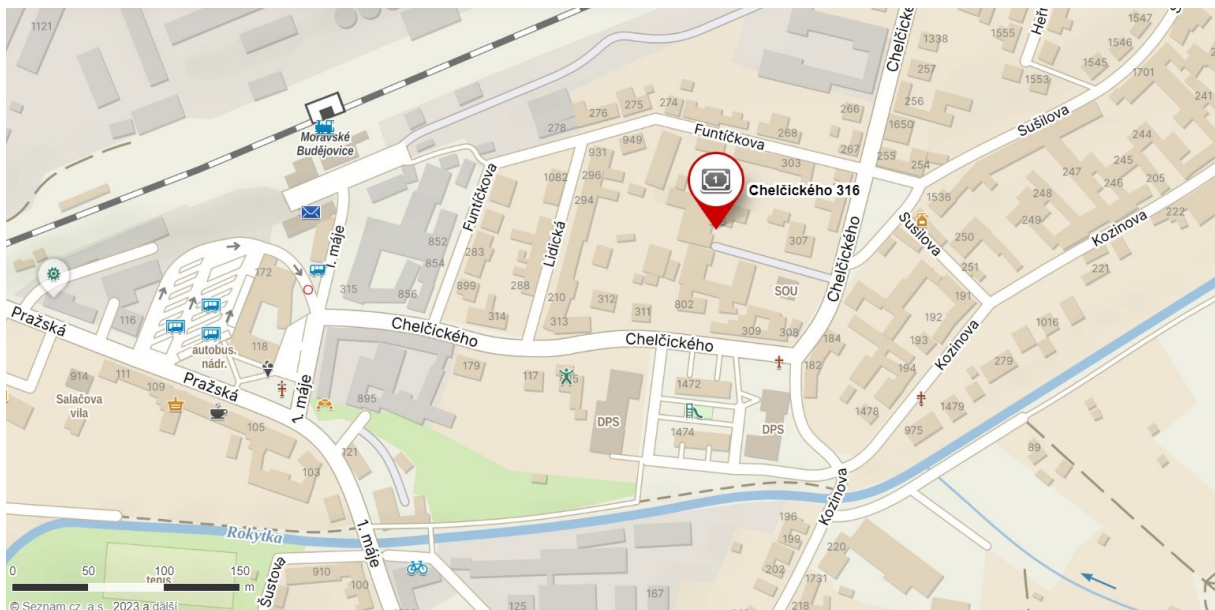
- atraktivní, moderní a vyhovující prostory krajské střední odborné školy na Moravskobudějovicku,
- celkové zefektivnění výuky odborného výcviku,
- zjednodušení logistiky zásobování pracovišť materiálem,
- zjednodušení dojíždění pro žáky,
- zefektivnění údržby a další případné modernizace objektů,

- snížení nákladů na vytápění prostor,
- snížení nákladů na obměnu a modernizace strojního vybavení pro jednotlivé obory.

Kapacity zřizovaných prostor nové výstavby jsou dostačující pro naši oborovou strukturu:

- 23-45-L/01 Mechanik seřizovač (48 žáků)
- 39-41-L/02 Mechanik instalatérských a elektrotechnických zařízení (80 žáků)
- 23-68-H/01 Mechanik opravář motorových vozidel (90 žáků)
- 41-55-H/01 Opravář zemědělských strojů (90 žáků)
- 23-56-H/01 Obráběč kovů (36 žáků)
- 53-41-H/01 Ošetřovatel (75 žáků)
- 26-51-H/02 Elektrikář – silnoproud (52 žáků)
- 36-52-H/01 Instalatér (52 žáků)
- 65-51-H/01 Kuchař – číšník (52 žáků)
- 41-55-E/01 Opravářské práce (48 žáků)
- 65-51-H/01 Stravovací a ubytovací služby (48 žáků)

Pozn.: maximální kapacita žáků v areálu odborného výcviku bude poloviční počet žáků uvedený u jednotlivých oborů, z důvodu střídání výuky teorie a odborného výcviku (tomu odpovídá i kapacita šaten pro 330 žáků).



odhad nákladů

Výpočet nákladů na realizaci stavebního záměru je proveden na základě cen JKSO (cenové hladina 2023). Cena nových budov je stanovena výpočtem podle obestavěnému prostoru a ceny dle JKSO - budovy občanské výstavby se svislou nosnou konstrukcí betonovou 9 810kč/m3.

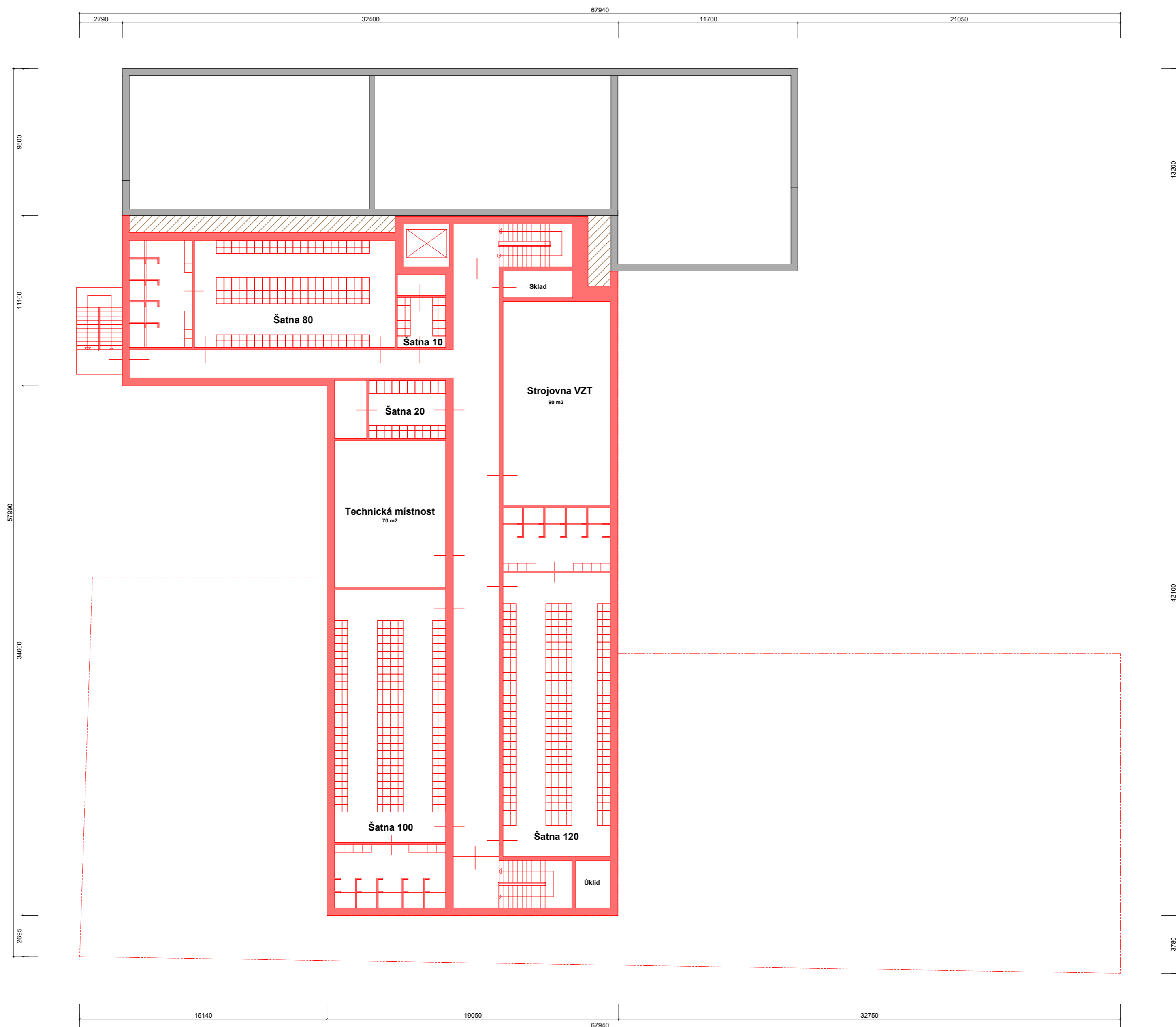
Ostatní ceny v tabulce (množství uvedeno souborem) jsou stanoveny odborným odhadem dle předpokládaného stavebně technického řešení.

Výpočet nákladů na zhotovení stavebního záměru bez DPH :

Popis	množství	m.j.	cena v Kč	
			j. cena	celkem
Obestavěný prostor	21 000,0	m3	9 810,00	206 010 000,00
NÁKLADY NA NOVÉ BUDOVY				206 010 000,00
Rekonstrukce stávající budovy	1	sbr		24 000 000,00
Demolice stávajících objektů	1	sbr		6 000 000,00
NÁKLADY NA STÁVAJÍCÍ BUDOVY				30 000 000,00
Zpevněné plochy, parkoviště	1	sbr		6 000 000,00
NÁKLADY NA VNĚJŠÍ ÚPRAVY				6 000 000,00
Přípojky a rozvody sítí TI	1	sbr		5 000 000,00
NÁKLADY NA SÍŤ TI				5 000 000,00
NÁKLADY CELKEM				247 010 000,00

Obestavěný prostor objektu je stanoven s ohledem na odhad základových konstrukcí při běžném zakládání. Z tohoto důvodu se může finální kubatura objektu odlišovat v závislosti na skutečném technickém řešení navrženém v realizační dokumentaci.

Odchylka skutečné budoucí ceny od propočtu podle cenových ukazatelů může u konkrétních staveb dosahovat až 25%, a to podle technické a technologické náročnosti realizace konkrétní stavby a podle standardu případně nadstandardu jejího vybavení. Běžná odchylka činí + - 15%.



SŠŘS Moravské Budějovice
přestavba dílen odborného výcviku Chelčického

dispoziční schéma 1.pp M 1 :200



SŠŘS Moravské Budějovice
 přestavba dílen odborného výcviku Chelčického

dispoziční schéma 1.np M 1 :200



SŠŘS Moravské Budějovice
přestavba dílen odborného výcviku Chelčického

dispoziční schéma 2.np M 1 :200



SŠŘS Moravské Budějovice
přestavba dílen odborného výcviku Chelčického

dispoziční schéma 3.np M 1 :200