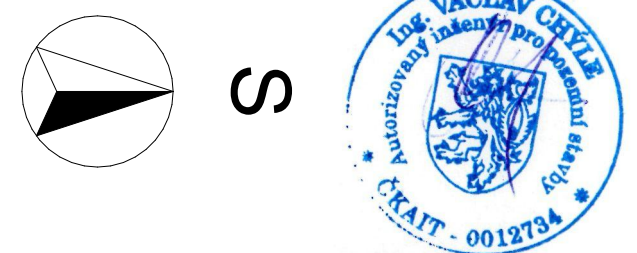


101
Jízdárna
A: 529,03 m²

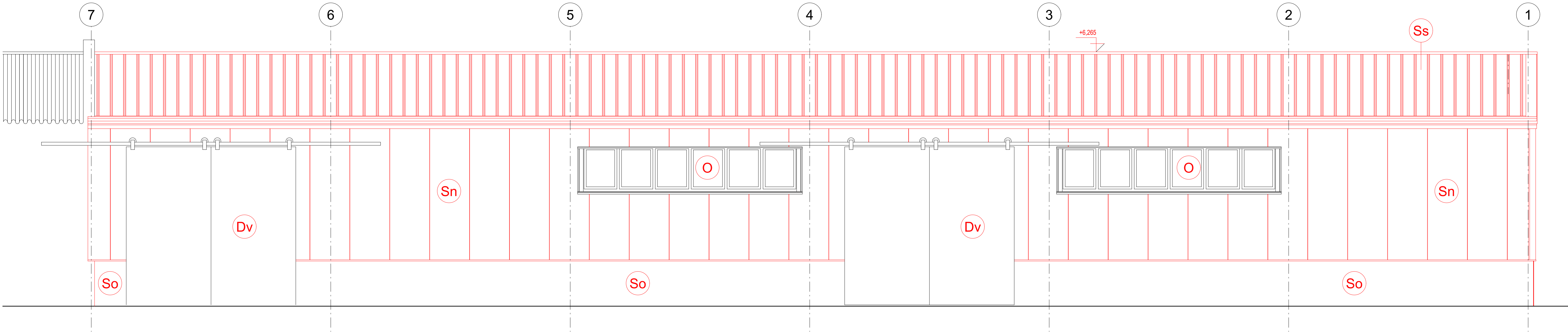
- 1 - 6 ocelová konstrukce zábran v prostoru vrat s obkladem prkny
z1 - z2 dřevěná konstrukce zábran podél stěn s pobytím prkny



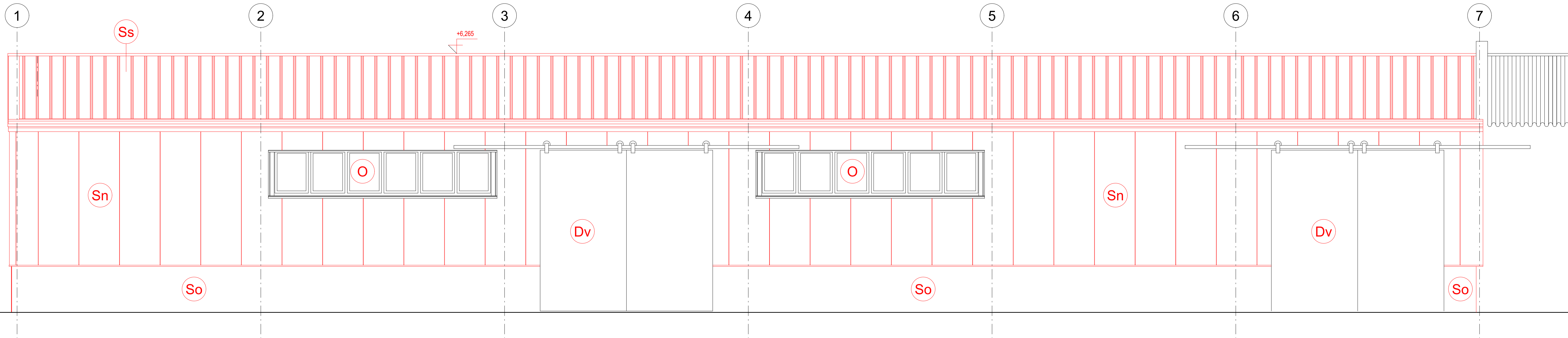
	zodp. projektant:	Ing. Václav Chýle	stupeň:	DSP
	kontroloval:	Ing. Jaroslav Hruška	datum:	04/2024
	navrhl:	Ing. Václav Chýle	č. zakázky:	327 023
	vypracoval:	Ing. Václav Chýle		

investor: Škoní statek Humpolec, Dusilov 384, 396 01 Humpolec č.pare:
akce: Jízdárna p.č. st. 2003, k.ú. Humpolec - stavební úpravy a změna užívání
D.1.1 Architektonicko stavební řešení
výkres: měřítko: 1:50, 1:1 č. výkresu:
Půdorys 1.NP D.1.1.2

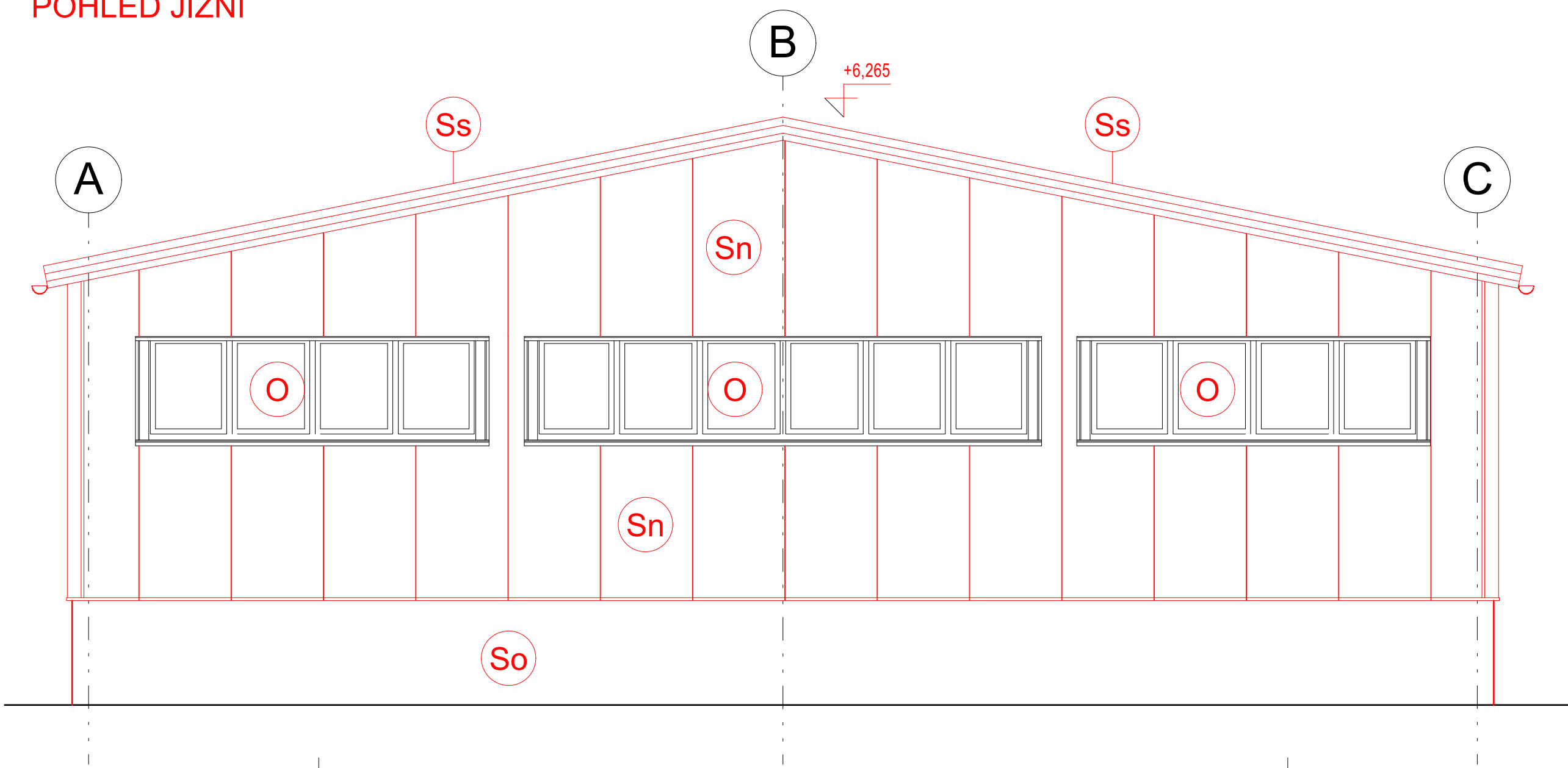
POHLED ZÁPADNÍ




POHLED VÝCHODNÍ



POHLED JIŽNÍ



	zodp. projektant:	Ing. Václav Chýle	stupeň:	DSP
	kontroloval:	Ing. Jaroslav Hruška	datum:	04/2024
	navrhl:	Ing. Václav Chýle	č. zakázky:	327 023
	vyraboval:	Ing. Václav Chýle		

investor: Škoní statek Humpolec, Dusilov 384, 396 01 Humpolec

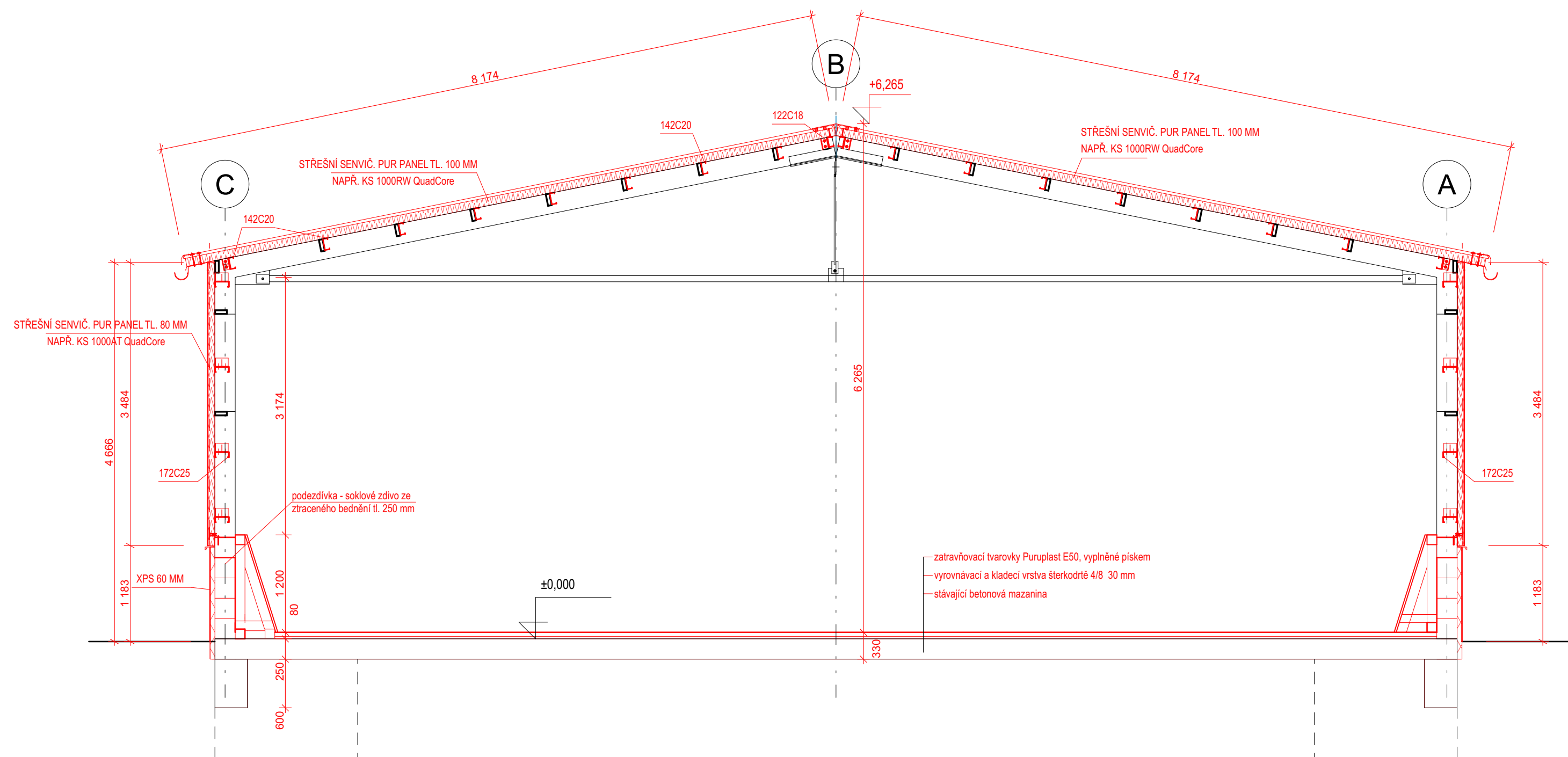
akce: Jízďárna p.č. st. 2003, k.ú. Humpolec - stavební úpravy a změna užívání

D.1.1 Architektonicko stavební řešení

výkres: měřítko: 1:50, 1:1

Pohledy

D.1.1.3



zodp. projektant:	Ing. Václav Chýle	stupeň:	DSP
kontroloval:	Ing. Jaroslav Hruška	datum:	04/2024
navrhl:	Ing. Václav Chýle	č. zakázky:	327 023
vypracoval:	Ing. Václav Chýle		

investor: Škoní statek Humpolec, Dusilov 384, 396 01 Humpolec č. paré:

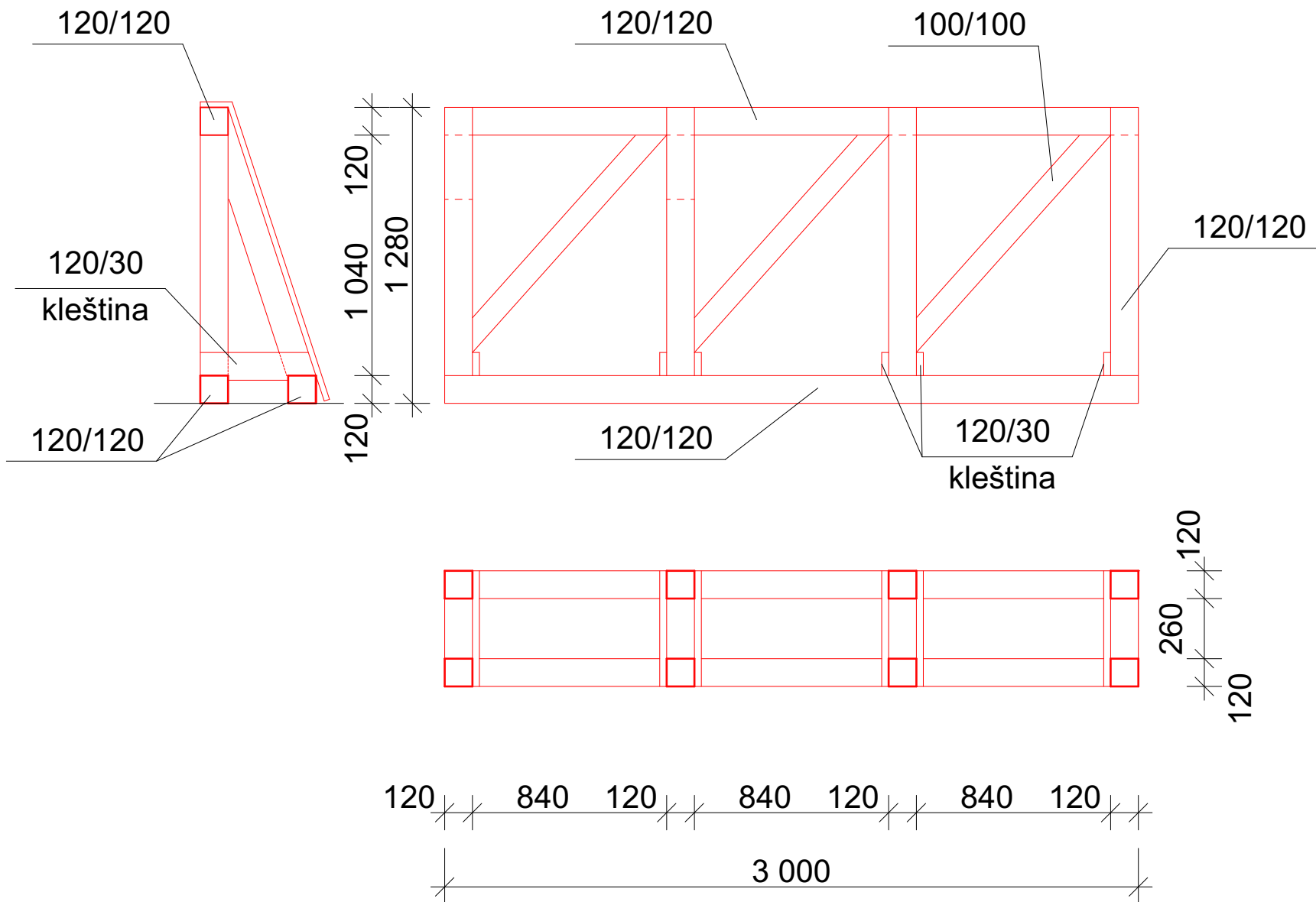
akce: Jízdárna p.č. st. 2003, k.ú. Humpolec - stavební úpravy a změna užívání
D.1.1 Architektonicko stavební řešení

výkres: měřítko: 1:50, 1:1 č. výkresu:

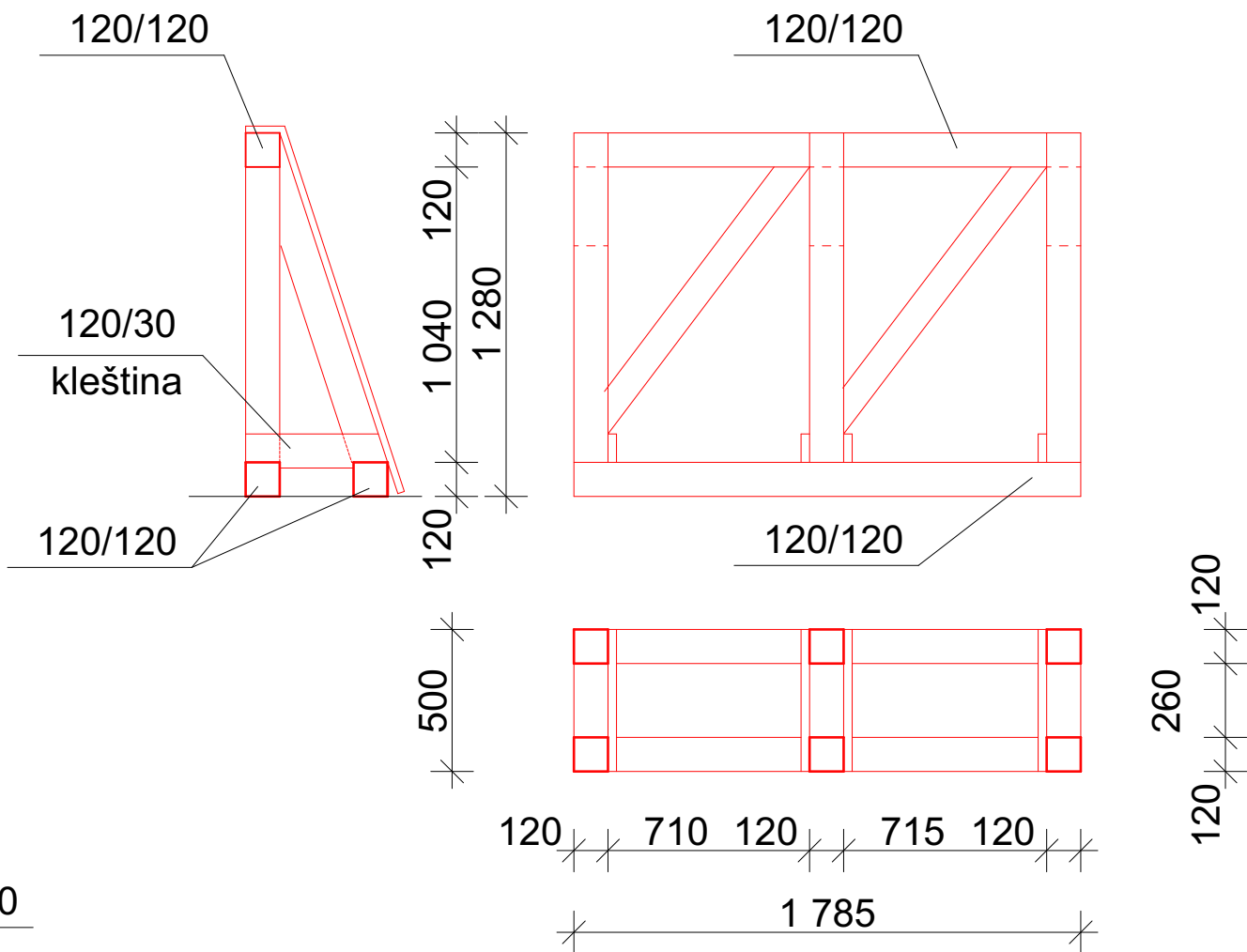
Řezy

D.1.1.4

1 KOZA DL. 3m - 24 ks



2 KOZA doměrek - 2 ks



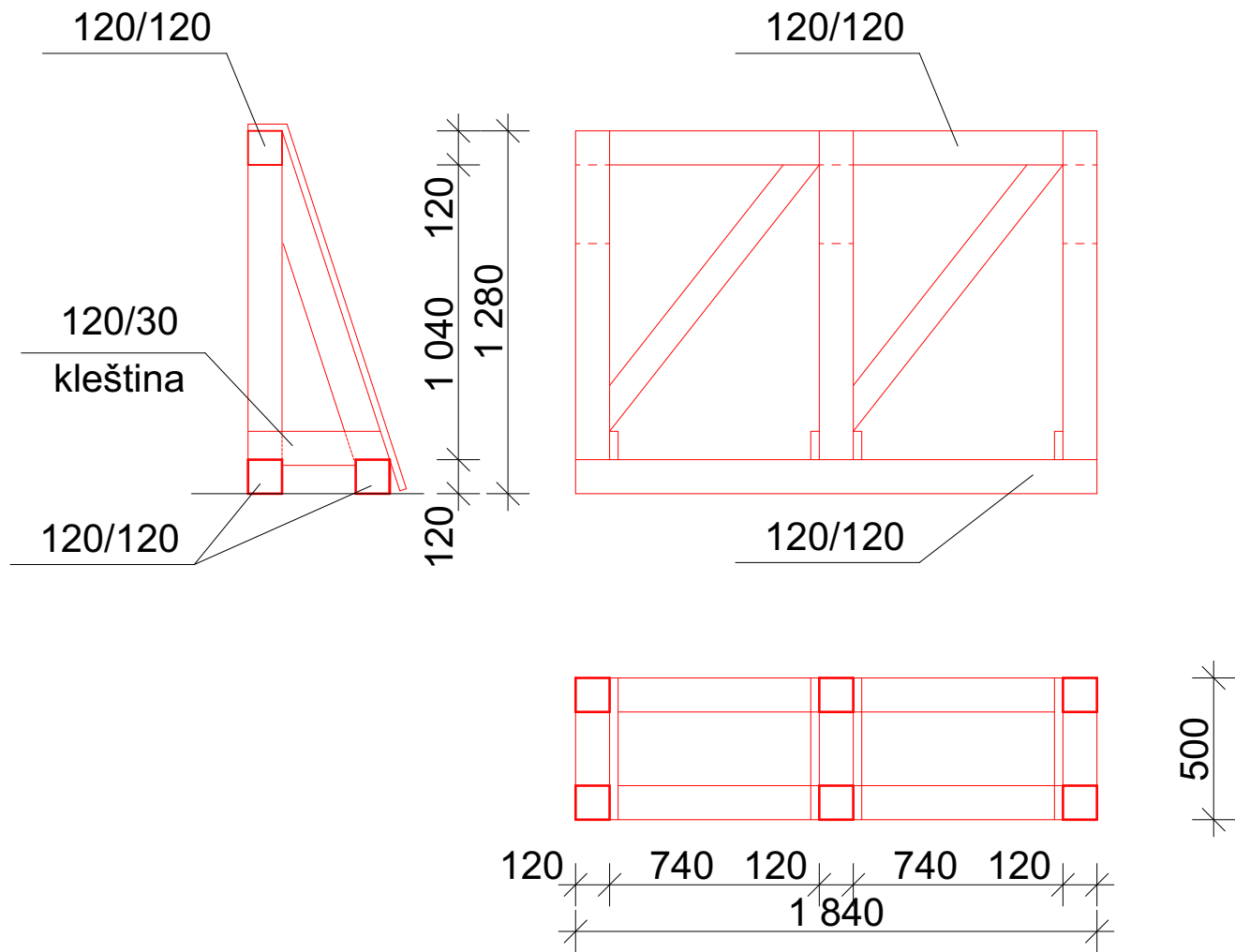
zodp. projektant:	Ing. Václav Chýle	stupeň:	DSP
kontroloval:	Ing. Jaroslav Hruška	datum:	04/2024
navrhl:	Ing. Václav Chýle	č. zakázky:	327 023
vypracoval:	Ing. Václav Chýle		

investor:	Škoní statek Humpolec, Dusilov 384, 396 01 Humpolec	č.paré:	
akce:	Jízdárna p.č. st. 2003, k.ú. Humpolec - stavební úpravy a změna užívání		
	D.1.1 Architektonicko stavební řešení		

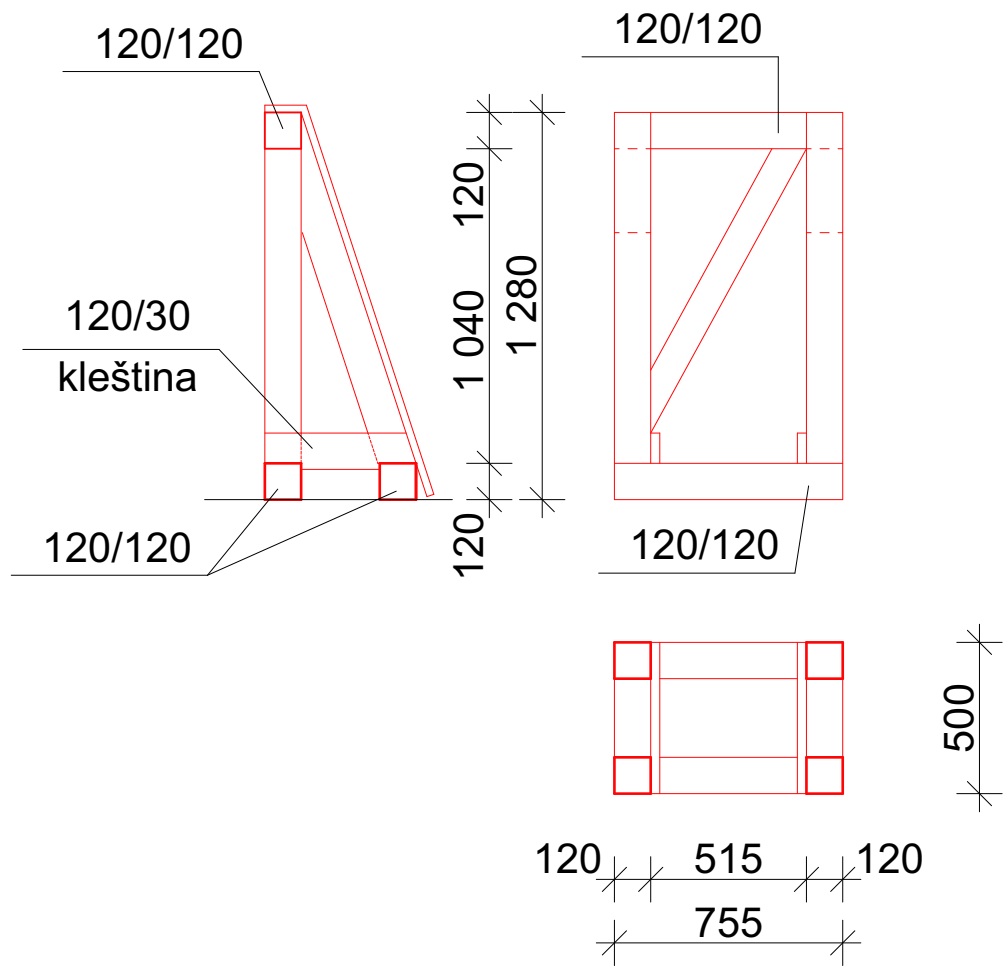
výkres:	měřítko:	1:25, 1:1	č.výkresu:	
---------	----------	-----------	------------	--

Dřevěná zábrana kolem stěn č.1, č.2 D.1.1.5

3 KOZA doměrek - 2 ks



4 KOZA doměrek - 2 ks



zodp. projektant:	Ing. Václav Chýle	stupeň:	DSP
kontroloval:	Ing. Jaroslav Hruška	datum:	04/2024
navrhl:	Ing. Václav Chýle	č. zakázky:	327 023
vypracoval:	Ing. Václav Chýle		

investor:	Škoní statek Humpolec, Dusilov 384, 396 01 Humpolec	č.paré:	
akce:	Jízdárna p.č. st. 2003, k.ú. Humpolec - stavební úpravy a změna užívání		
	D.1.1 Architektonicko stavební řešení		

výkres: měřítko: 1:25, 1:1 č.výkresu:

Dřevěná zábrana kolem stěn č.3, č.4 D.1.1.6

KOZA doměrek - 4 ks



KOZA doměrek - 2 ks



investor: Škoní statek Humpolec, Dusilov 384, 396 01 Humpolec

č.paré:

akce: **Jízdárna p.č. st. 2003, k.ú. Humpolec - stavební úpravy a změna užívání**
D.1.1 Architektonicko stavební řešení

výkres:

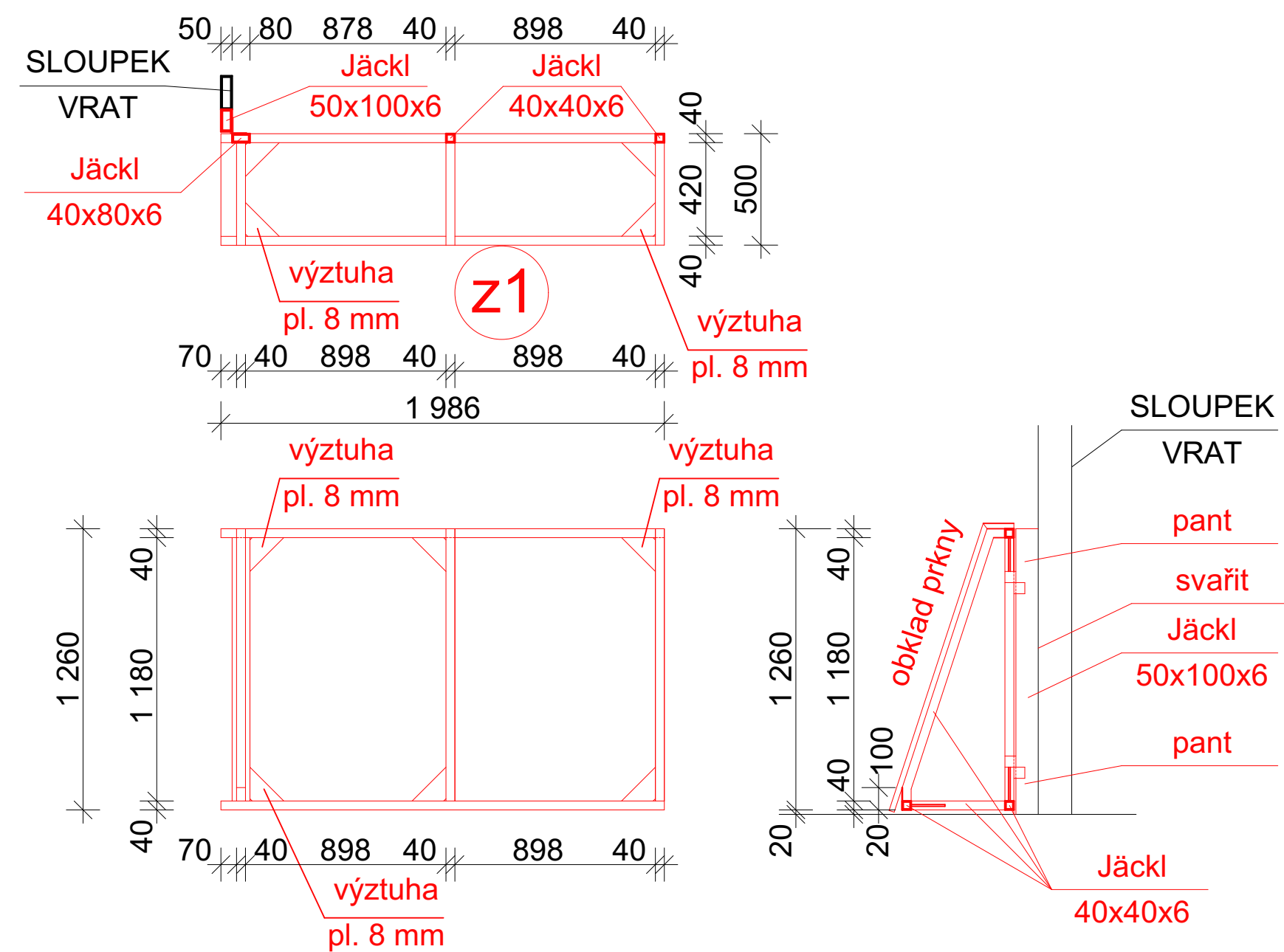
měřítko: 1:25, 1:1

č.výkresu:

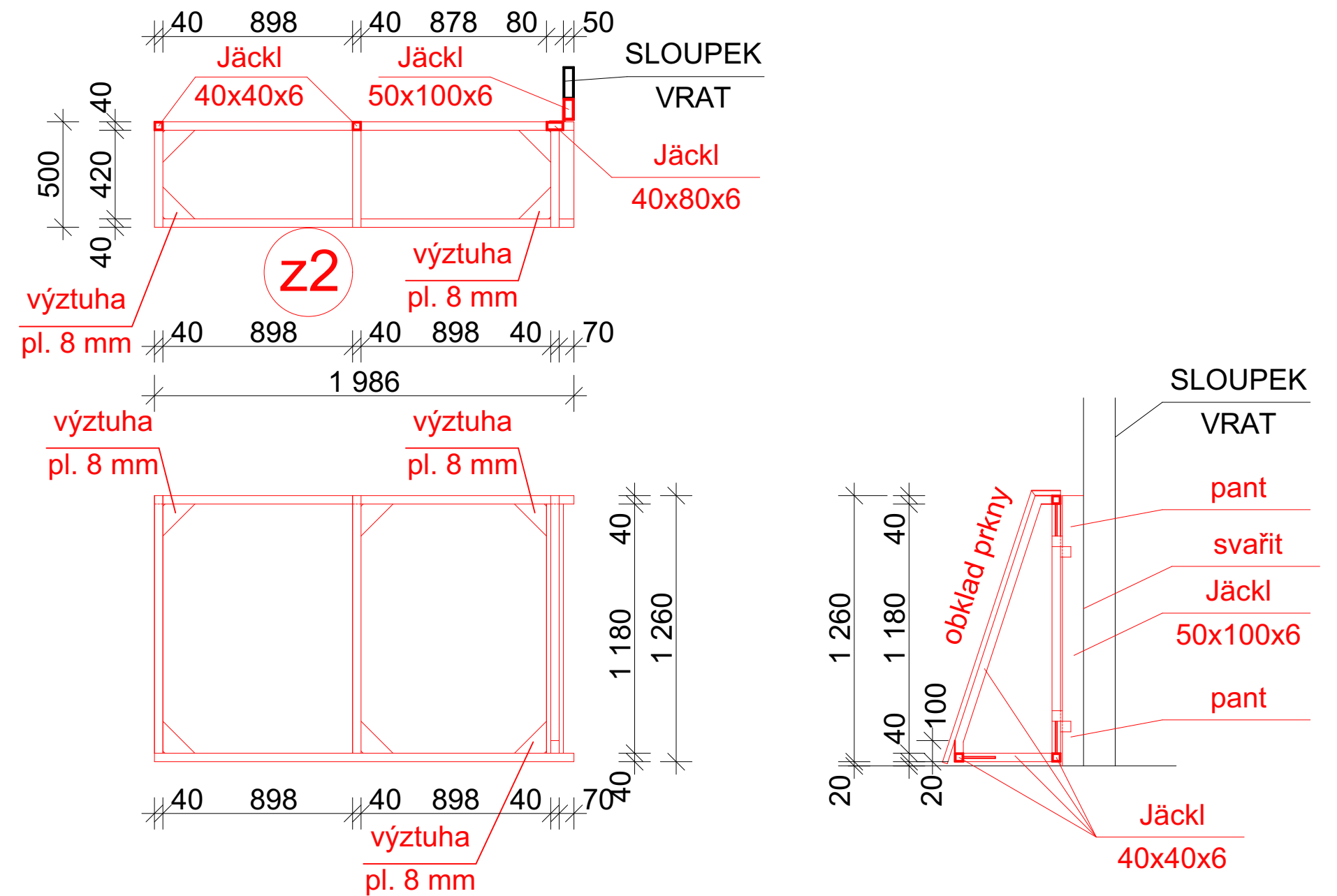
Dřevěná zábrana kolem stěn č.5, č.6


D.1.1.7

z1 KOZA zámečnický výrobek - 2 ks



z2 KOZA zámečnický výrobek - 2 ks



	zodp. projektant:	Ing. Václav Chýle	stupeň:	DSP
	kontroloval:	Ing. Jaroslav Hruška	datum:	04/2024
	navrhl:	Ing. Václav Chýle	č. zakázky:	327 023
	vyraboval:	Ing. Václav Chýle		
investor: Škoní statek Humpolec, Dusilov 384, 396 01 Humpolec				
akce: Jízdárna p.č. st. 2003, k.ú. Humpolec - stavební úpravy a změna užívání				
D.1.1 Architektonicko stavební řešení				
výkres: měřítko: 1:25, 1:1				
Zábrany kolem stěn - ocel. kce				
D.1.1.8				