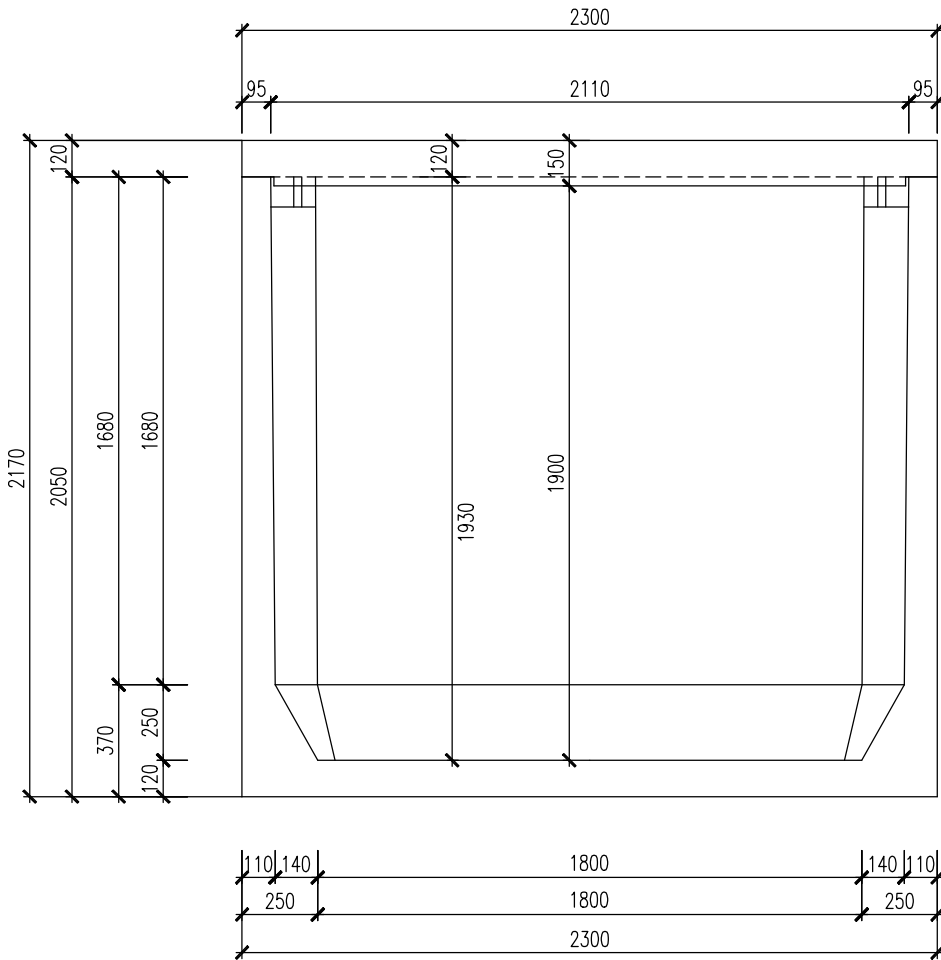
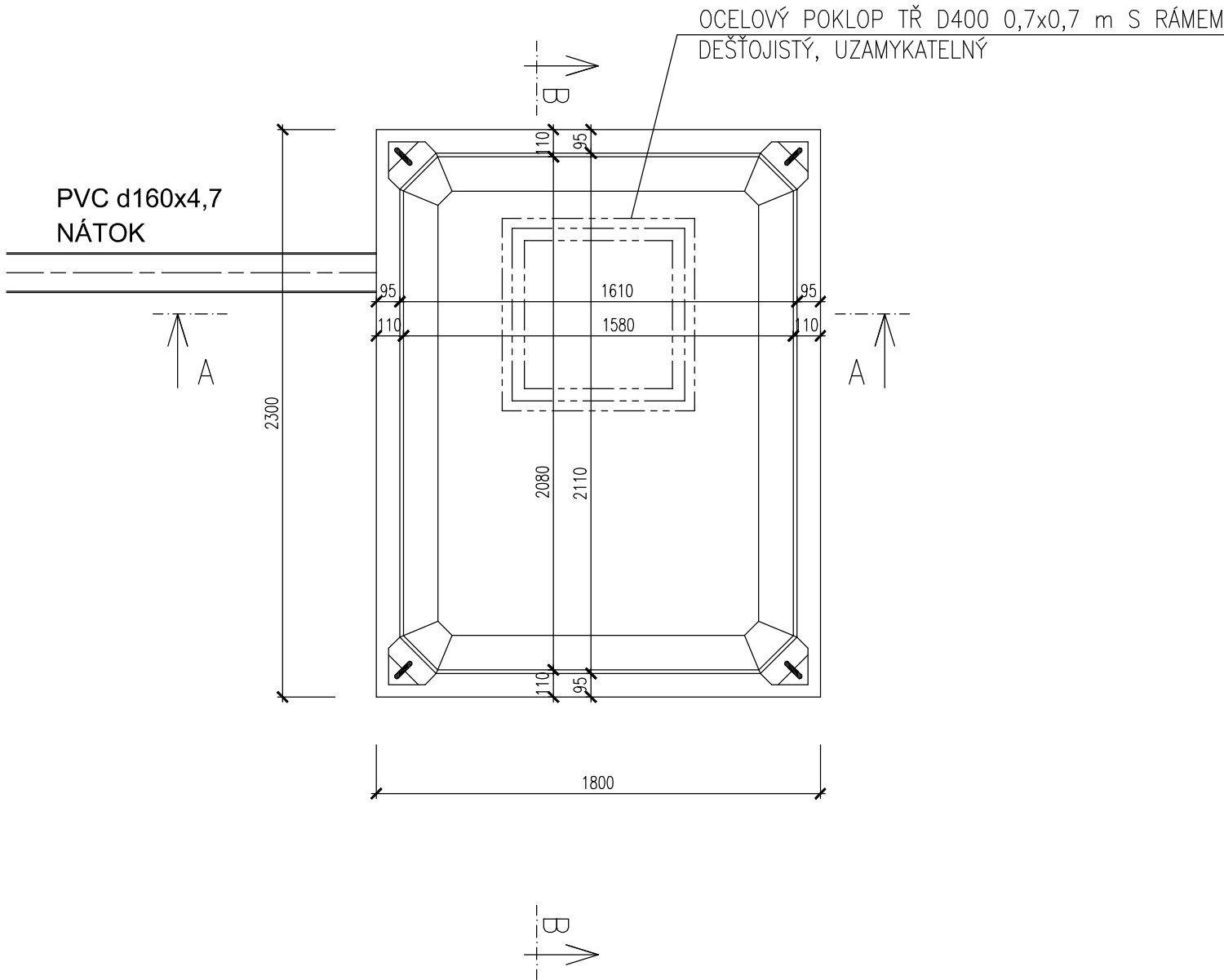


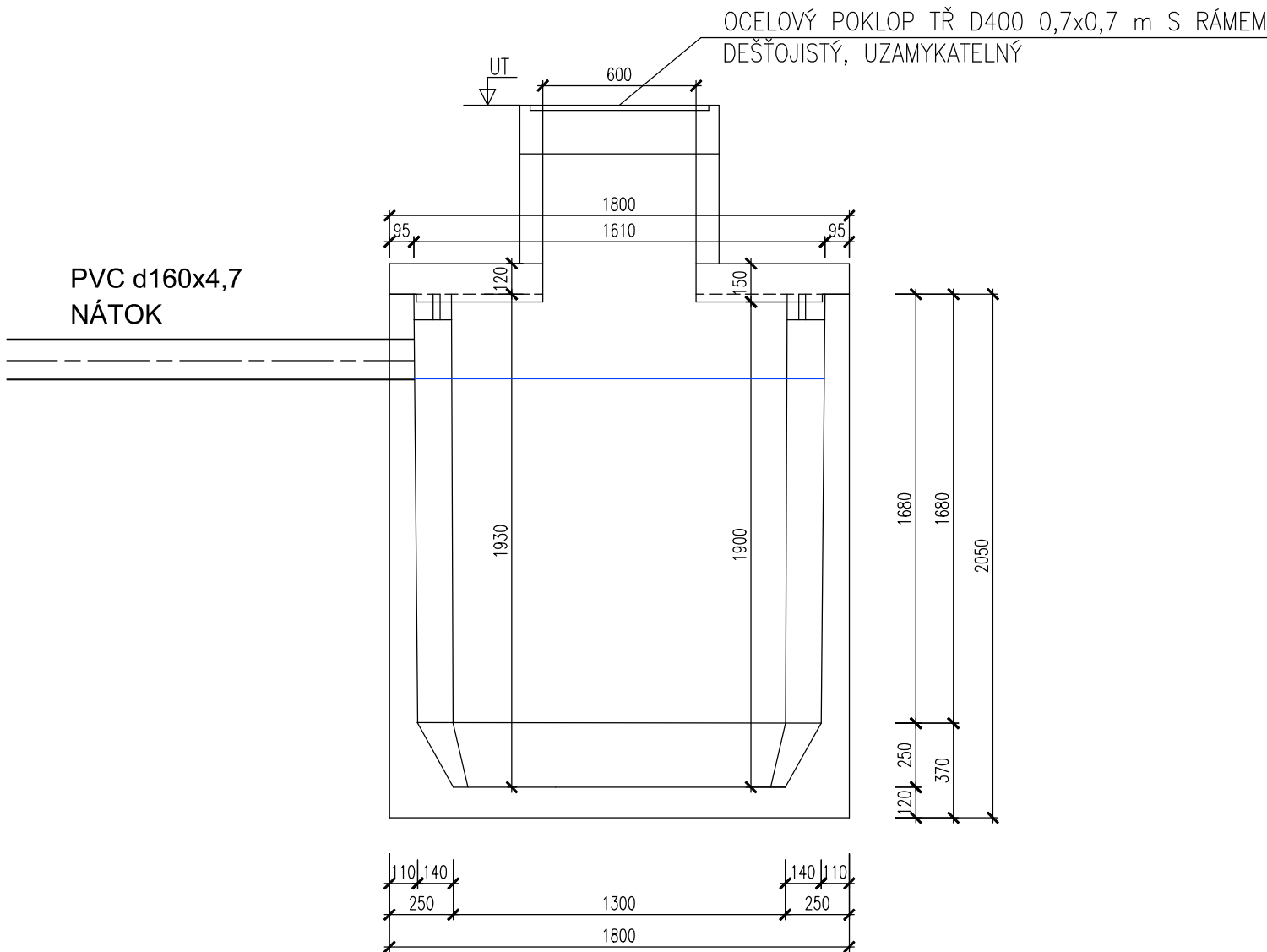
ODPADNÍ JÍMKA
(CELKOVÝ OBJEM 5,9 m3, UŽITNÝ OBJEM 5,2 m3)



Objem nádrže = 5,9 m3

Strop So – pojezd osobními vozidly a zásyp 0,5–1,5m; celková tloušťka stropu 150mm; hmotnost = 1,6t
Strop Sn – pojezd nákladními vozidly a zásyp 0,5–1,5m; celková tloušťka stropu 200mm; hmotnost = 2,1t

Uvažovaná únosnost základové spáry 180 kPa; Nádrže se ukládají do výkopu s upraveným dnem srovnaným do roviny vrstvou šterkopísku tl. cca 20 cm.



k.ú. HORNÍ CEREKEV (642681)

0	06/2015	PRVNÍ VYDÁNÍ	ING.HUŠKOVÁ	VACEK	ING.RYBÁŘ
ČÍSLO	DATUM	POPIS ZMĚN	VYPRACOVAL	ZODP. PROJEKTANT	AUTOR

INVESTOR: Krajská správa a údržba silnic Vysočiny, příspěvková organizace Kosovská 1122/16 586 01 Jihlava		PROJEKTANT ČÁSTI: PC PROJEKT CENTRUM NOVA s.r.o.		GENERÁLNÍ PROJEKTANT: PC PROJEKT CENTRUM NOVA s.r.o.	
MÍSTO STAVBY:	HORNÍ CEREKEV	VYPRACOVAL:	ING.HUŠKOVÁ	AUTOR:	ING.RYBÁŘ
STAVEBNÍ ÚŘAD:	HORNÍ CEREKEV	ZODP.PROJEKTANT:	VACEK	ARCH. NÁVRH:	PC NOVA s.r.o.
NÁZEV AKCE: NOVOSTAVBA GARÁŽÍ A PŘÍSTŘEŠKU NA POSYPOVÝ MATERIÁL V AREÁLU KSUSV V HORNÍ CEREKVI				FORMÁT:	4/A4
OBJEKT: IO-02: Areálová kanalizace				DATUM:	06/2015
				STUPEŇ PD:	DÚR+DSP+DPS
OBSAH: ODPADNÍ JÍMKA				Č. ZAKÁZKY:	15–065
				MĚŘÍTKO:	1: 25
				SOUBOR:	02_04_ODP_JIMKA.dwg
				Č.VÝKRESU:	Č. PARÉ
				02.04	
DOKUMENTACI LZE POUŽÍVAT POUZE VE SMYSLU PŘÍSLUŠNÉ SMLOUVY O DÍLO. VÝKRES ČI JEHO ČÁST MŮŽE BÝT KOPÍROVÁN NEBO JINÝM ZPŮSOBEM ROZŠÍŘOVÁN POUZE PO PŘEDCHOZÍM SOUHLASU AUTORA					