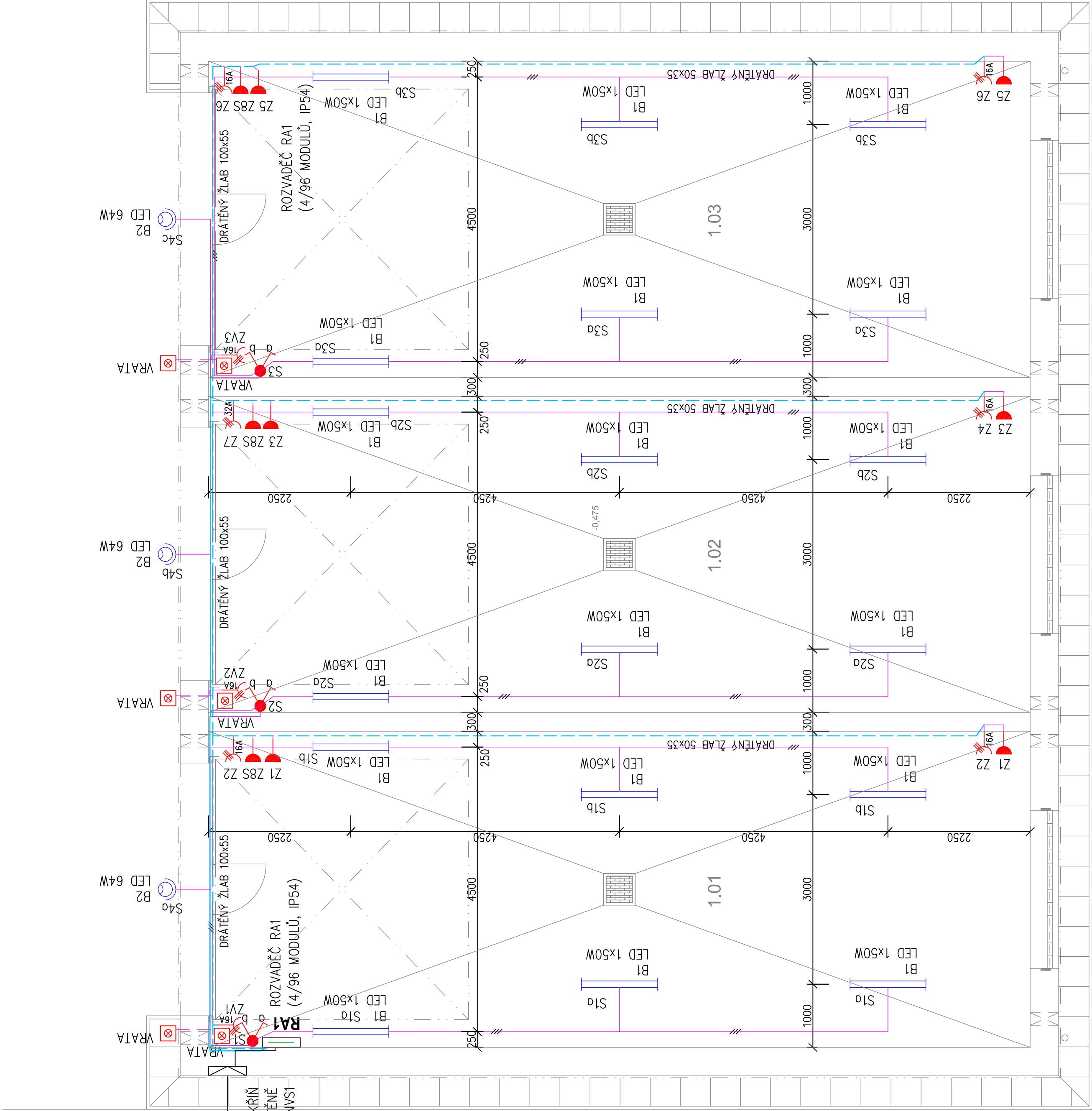


SKŘINEŘ RIS4  
PŘIVOD Z ROZPOJOVACÍ  
V ZEMI  
CYKY-J 5x16  
ROZPOJOVACÍ SKŘEŇ  
DO VÝKLENKU VE STĚNĚ  
SR301/NV51



LEGENDA:

- B1 SVÍTIDLO LED PRŮMYSLOVÉ– ZDROJ LED 1x50W  
B2 SVÍTIDLO NASTĚNNÉ VENKOVNÍ – ZDROJ LED 1x64W

RA1

- ROZVADĚČ PODOMÍTKOVÝ; 4/56, IP65  
VYPÍNAČ SERIOVÝ 10A/250V – IP44  
ZÁSUVKA JEDNOFÁZOVÁ 10–16A/250V – IP44  
ZÁSUVKA TŘÍFÁZOVÁ 16A–32A/400V

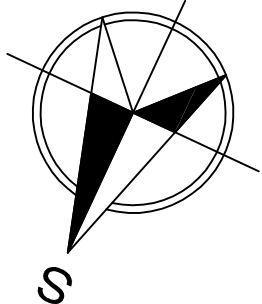
- TLAČÍTKOVÝ OVLADAČ VE SKŘÍŇCE – DODÁVKA TECHNOLOGIE VRAT  
OSVĚTLENÍ – KABEL CYKY 3Cx1,5 NEBO 3Cx2,5  
SDRUŽENÁ TRASA KABEL VEDENÍ – OSVĚTLENÍ  
ZÁSUVKY, SILOVÉ ROZVODY – KABEL CYKY 3Cx2,5, RESP. 5Cx2,5  
SDRUŽENÁ TRASA KABEL VEDENÍ – ZÁSUVKY, SILOVÉ ROZVODY

POZNÁMKA:

ROZVODNÁ SOUSTAVA 3 PEN –50Hz/400V–TN–C–S  
OCHRANA PŘED NEBEZPEČNÝM DOTYKOVÝM NAPĚTÍM JE PROVEDENA OCHRANNOU  
AUTOMATICKÝM ODPOJENÍM OD ZDROJE PODLE ČSN 332000–4–41 ed.2  
VE VYBRANÝCH PROSTORÁCH BUDE PROVEDENO DOPĹŇKOVÉ POSPOJENÍ  
OCHRANA PŘED NEBEZPEČNÝM DOTYKEM ŽIVÝCH ČÁSTÍ: IZOLAČÍ.KRYTTY  
OCHRANA PŘED NEBEZPEČNÝM DOTYKEM NEŽIVÝCH ČÁSTÍ:  
ZÁKLADNÍ – AUTOMATICKÝM ODPOJENÍM OD ZDROJE A DOPĹŇUJÍCÍM POSPOJENÍM  
ZVÝŠENÁ – VE VENKOVNÍCH PROSTORECH DOPĹŇUJÍCÍM POSPOJENÍM A PROUDOVÝMI CHRÁŇICÍ  
DODÁVKY JEDNOTLIVÝCH ČÁSTÍ STAVBY JE TŘEBA DŮSLEDNĚ VZÁJEMNĚ KORDINOVAT  
PŘI REALIZACI STAVBY.BUDOU DODRŽENY PLÁNE ČSN A MONTÁŽNÍ NAVODY VÝROBCŮ DODÁVANÝCH MATERIÁLŮ  
S OHLEDEM NA POSTUPY PROVÁDĚNÍ A SPOLEČNÉ TRASY ROZVODŮ

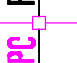


Tabulka místností

Číslo	Účel	Plocha [m²]	Podlaha	Stěny	Strop	Pozn.
1.01	GARÁŽ I	55,50	BETONOVÁ PRŮMYSLOVÁ MAZANINA	STĚRKA NA BETON v=150mm, OMÍTKA	OMÍTKA	
1.02	GARÁŽ II	55,50	BETONOVÁ PRŮMYSLOVÁ MAZANINA	STĚRKA NA BETON v=150mm, OMÍTKA	OMÍTKA	
1.03	GARÁŽ III	55,50	BETONOVÁ PRŮMYSLOVÁ MAZANINA	STĚRKA NA BETON v=150mm, OMÍTKA	OMÍTKA	



k.ú. HORNÍ CEREKEV (642881)

0	06/2015	PRVNÍ VYDÁNÍ	ING.RATAJ	ING.RYBÁŘ	ING.RYBÁŘ		
ČÍSLO	DATUM	POPIS ZMĚN	VYPRACOVAL	ZODP. PROJEKTANT	AUTOR		

INVESTOR: Krajská správa a údržba silnic Vysočiny příspěvková organizace Kosovská 1122/16 586 01 Jihlava		PROJEKTANT ČÁSTI:  PROJEKT CENTRUM mm.s.r.o.		PROJEKTANT CELKU:  PROJEKT CENTRUM mm.s.r.o.		GENERÁLNÍ PROJEKTANT:  PROJEKT CENTRUM mm.s.r.o.	
MÍSTO STAVBY:	HORNÍ CEREKEV	VYPRACOVAL:	ING.RATAJ	AUTOR:	ING.RYBÁŘ		
STAVEBNÍ ÚŘAD:	HORNÍ CEREKEV	ZODP.PROJEKTANT:	ING.RYBÁŘ	ARCH. NÁVRH:	PC NOVA s.r.o.		
NÁZEV AKCE:	NOVOSTAVBA GARÁŽÍ (3ks) A PŘÍSTŘEŠKU NA POSYPOVÝ MATERIÁL V AREÁLU KSŮSV V HORNÍ CEREKVI						
OBJEKT:	ČÁST: D.1.4 Technika prostředí staveb d) Zařízení silnoproudé elektrotechniky, včetně bleskosvodu		FORMÁT:		8/A4		
SO-01: Garáže			DATUM:		06/2015		
			STUPEŇ PD:		DŮR+DSP+DPS		
			Č. ZAKÁZKY:		15-065		
			MĚŘÍTKO:		1:50		
			SOUBOR:		---		
OBSAH:	PŮDORYS 1.NP - EI			Č. VÝKRESU:	1.4.3.1	Č. PARÉ	
DOKUMENTACI LZE POUŽÍVAT POUZE VE SMYSLU PŘÍSLUŠNÉ SMLOUVY O DÍLO. VÝKRES ČI JEHO ČÁST MUŽE BÝT KOPIROVÁN NEBO JINÝM ZPŮSOBEM ROZŠÍŘOVÁN POUZE PO PŘEDCHOZÍM SOUHLASÍ AUTORA.							