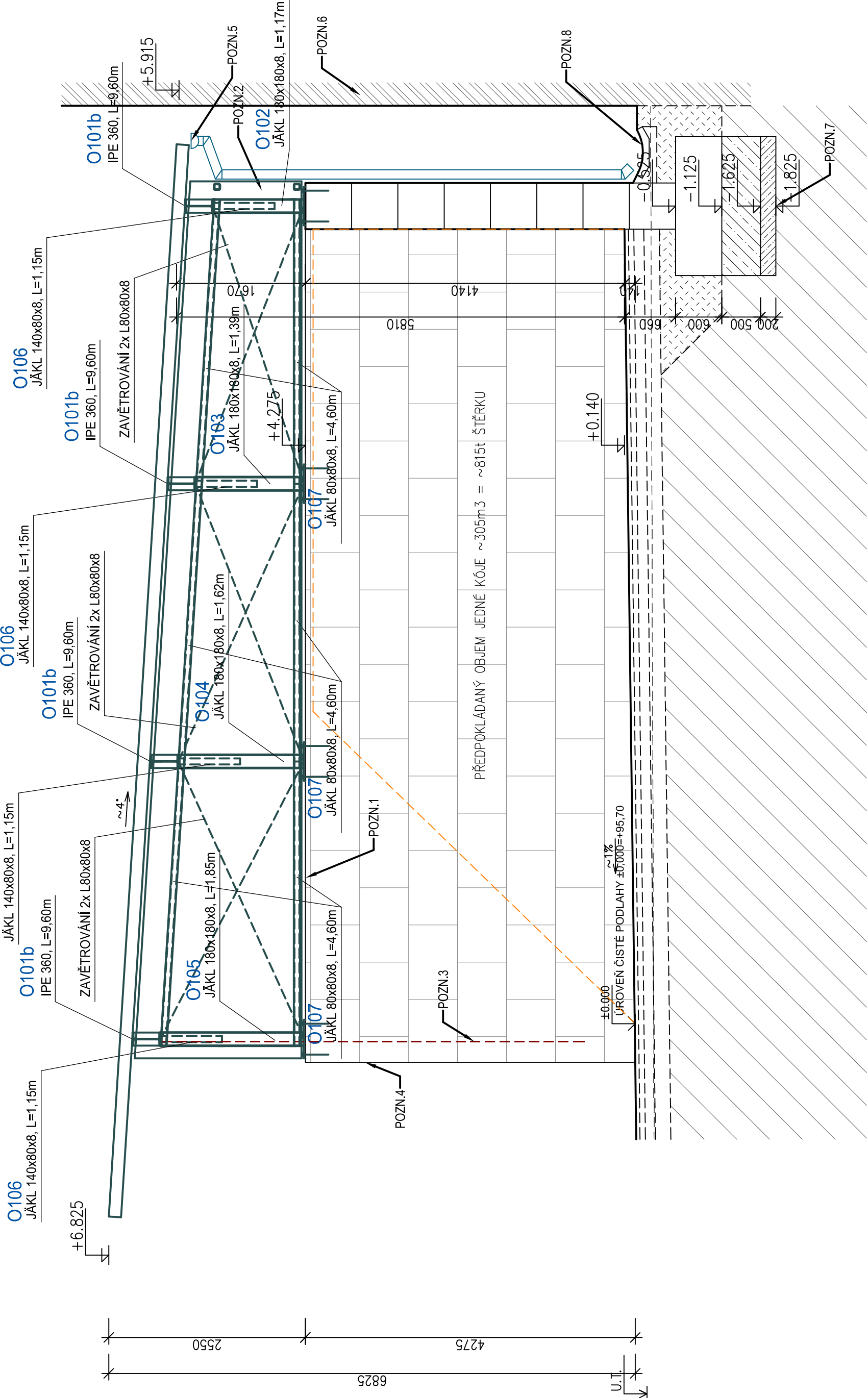


LEGENDA MATERIÁLŮ

- STÁVAJÍCÍ ZACHOVÁVÁNÉ KONSTRUKCE
- NOVĚ NAVRŽENÉ KONSTRUKCE
- NOVĚ NAVRŽENÉ KONSTRUKCE: OBVODOVÝ PLÁŠŤ SKLADU, VČETNĚ ZAKLADOVÝCH PATEK BUDE NAVRŽEN Z BETONOVÝCH SYSTÉMOVÝCH BLOKŮ, KTERÉ BUDOU NAVRŽENY ODBORNOU FIRMOU "RIEDER"
– SYSTÉM "RIEDER BLOC"
– SOUČÁSTI CELÉHO SKELETU BUDE I JEHO SYSTÉMOVĚ VYZTUŽENÍ ZAJIŠŤUJÍCÍ SEPnutí STĚN PŘI VÝŠÍCH MONTÁŽNÍCH VÝŠKÁCH

ŘEZ A-A'



POZNÁMKY

- POZN.1 HORNÍ HRANA ZDI BUDE OPATŘENA VÝSTRAŽNÝM ŽLUTÝM NÁTĚREM – PÁSEK ŠÍŘKY 100mm

POZN.2 OBVODOVÉ STĚNY BUDOU Z VNĚJŠÍ STRANY OPATŘENY TRAPEZOVÝM PLECHEM KOTVENÝM DO POMOČNÉ OCELOVÉ KONSTRUKCE – TRAPEZOVÝ PLECH KOTVENÝ DO NOSNÉ OCELOVÉ KONSTRUKCE BUDE PŘEDSAZEN – PŘETÁŽENÍ TRAPEZOVÉHO PLECHU MIN. 0 50mm PŘES HRANU OBVODOVÉHO ZDIVA S VYTAŽENÍM POD ÚROVEŇ STŘEŠNÍHO PLÁŠTĚ

POZN.3 DO NOSNÉ KONSTRUKCE STŘEŠNÍHO PLÁŠTĚ BUDE UCHYČENA MONTÁŽNÍ OCELOVÁ LÍŠTA PRO UKOTVENÍ PVC LAMEL – DO OCELOVÉ LÍŠTY BUDOU UKOTVENY PVC LAMELY (ČÍRE, PEVNĚ, MRAZUZDORNĚ CLONT) O ROZMĚRECH 400,0x4,0x5500mm – UCHYČENÍ LÍŠTY DO NOSNÉ KONSTRUKCE BUDE ŘÁDNĚ ZATMELENO

POZN.4 OŠTĚNÍ VĚZDU BUDE OPATŘENO VÝSTRAŽNÝM ŽLUTOTOČERNÝM ŠRAFOVÁNÍM DO VÝŠKY VYTŽIŽNĚ OBVODOVÉ ZDI

POZN.5 OKAPOVÉ ŽLABY, RESP. DEŠOVÉ SVODY JSOU NAVRŽENY Z POZINKOVANÉHO OCELOVÉHO PLECHU S POKRCHOVOU ÚPRAVOU "HB POLYESTER"
– Ø OKAPOVÝCH ŽLABŮ 160mm; R.Š.= 330mm
– Ø DEŠTOVÝCH SVODŮ 100mm; R.Š.= 330mm
– PŘI MONTÁŽI OKAPOVÉHO SYSTÉMU NUTNO DODRŽOVAT VEŠKERÉ POKYNNY A ZÁSADY VÝROBCE, VČETNĚ DODRŽENÍ PLATNÝCH ČSN

POZN.6 STÁVAJÍCÍ OPĚRNÁ STĚNA PŮVODNÍHO OBJEKTU NEBUDE STAVEBNÍMI PRACEMI DOTČENA, POŠKOZENÁ – ZACHOVÁVANÁ ČÁST OPĚRNÉ STĚNY BUDE PŘED ZAHÁJENÍM VÝSTAVBY OBJEKTU CELOPLOŠNĚ VYSPRAVENA

POZN.7 PŘI VÝKOPOVÝCH PRACÍCH PRO ZÁKLADOVÉ KONSTRUKCE BUDE ZÁKLADOVÁ SPÁRA DŮKLADNĚ VYČIŠŤENÁ A ZALITA BETONOVOU MAZANINOU TRÍDY C16/20 V TL. 200mm
– ZALITÍ BETONOVOU MAZANINOU BUDE PŘEDVEDENO V SOUBĚHU S VYČIŠŤENÍM ZÁKLADOVÉ SPÁRY, NIKOLIV NÁSLEDUJÍCÍ DEN

POZN.8 PŘI VÝCHODNÍ, JIŽNÍ HRANICI NAVRHOVANÉHO OBJEKTU BUDOU OSAZENY BETONOVÉ ODVODŇOVACÍ ŽLABY (590/669x330x80mm) OSAZENÉ DO BETONOVÉHO LŮŽE TL. MIN. 100mm
– ODVODŇOVACÍ ŽLABY BUDOU VYSPADOVÁNY DO NEZPEVNĚNÝCH ZATRAVNĚNÝCH AREÁLŮVÝCH PLOCH
– PROSTOR MEZI OBJEKTEM A ŽLABEM BUDE VYBETONOVÁN VE SPÁD SMĚREM K NAVRHOVANÝM ŽLABOVKÁM

!!! POZOR !!!

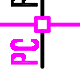
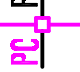
- PŘI POKLADÁNÍ STŘEŠNÍ KRYTINY NUTNO DBÁT VEŠKERÝCH POKYŇŮ VÝROBCE
- VEŠKERÉ KLEMPÍRSKÉ PRVKY BUDOU V PROVEDENÍ Z POZINKOVANÉHO OCELOVÉHO PLECHU S POKRCHOVOU ÚPRAVOU POLYESTEROVÝM LAKEM V ODSŤINU DLE POŽADAVKŮ INVESTORA
- VEŠKERÉ PROSTUPY STŘEŠNÍ KRYTINOU NUTNO OPATŘIT SYSTÉMOVÝMI KLEMPÍRSKÝMI PRVKY
- VEŠKERÉ OCELOVÉ PRVKY NUTNO OPATŘIT PŘED OSAZENÍM OCHRANNÝMI ANTIKOROZNÍMI NÁTĚRY
- PŘI ZDĚNÍ SYSTÉMOVÝCH BLOKŮ RIEDER NUTNO DODRŽOVAT TECHNIKÉ A MONTÁŽNÍ PODMÍNKY STANOVENÉ VÝROBCEM

!!! POZOR !!! PŘED ZAHÁJENÍM VÝKOPOVÝCH PRACÍ NUTNO VYTÝČIT STÁVAJÍCÍ INŽENÝRSKÉ SÍTĚ V ŘEŠENÉM ÚZEMÍ !!! POZOR !!!

- VEŠKERÉ VÝKOPY BUDOU ZABEZPEČENY VÝSTRAŽNÝMI CEDIULEMI, RESP. OHRANČENÍM BRANÍCÍ VSTUPU NEPOVOLANÝM OSOBÁM
- PŘED ZAHÁJENÍM STAVEBNÍCH PRACÍ BUDOU PROSTORY AREÁLU VYKLIZENY OD TECHNICKÉHO VYBAVENÍ, ŠTĚRKU

 **FIX **+100.000** – HORNÍ HRANA OPĚRNÉ STĚNY STÁVAJÍCÍ NAKLADACÍ RAMPY
+0.000 **+98.93 – ÚROVEŇ ČISTÉ PODLAHY V 1.NP NAVRHOVANÉHO OBJEKTU SO–02
k.ú. HORNÍ CERKEV (642681)

0	06/2015	PRVNÍ VYDÁNÍ	VALENTA	ING.RYBAŘ	ING.RYBAŘ				
ČÍSLO	DATUM	POPIS ZMĚN	VYPRACOVAL	ZODP. PROJEKTANT	AUTOR				

INVESTOR: Krajská správa a údržba silnic Vysočiny, příspěvková organizace Krajská 1122/16 586 01 Jihlava	PROJEKTANT ČÁST:  PC PROJEKT CENTRUM <small>NOVA S.R.O.</small>	GENERALNÍ PROJEKTANT:  PC PROJEKT CENTRUM <small>NOVA S.R.O.</small>
MÍSTO STAVBY: HORNÍ CERKEV	VYPRACOVAL: VALENTA	AUTOR: ING.RYBAŘ
STAVEBNÍ ÚŘAD: HORNÍ CERKEV	ZODP.PROJEKTANT: ING.RYBAŘ	ARCH. NÁVRH: PC NOVA s.r.o.
NAZEV AKCE: NOVOSTAVBA GARÁŽÍ (3ks) A PŘÍSTŘEŠKU NA POSYPOVÝ MATERIÁL V AREÁLU KSŮSV V HORNÍ CERKEVI		FORMÁT: 6/A4 DATUM: 06/2015 STUPEŇ PD: DŮR+DSP+DPS Č. ZAKÁZKY: 15–065 MĚŘÍTKO: 1:50 SOUBOR: ---
OBJEKT: SO-02: Přístřešek na posypový materiál	ČÁST: D.2.1 Architektonicko - stavební řešení	Č. VÝKRESU: Č. PARÉ
OBSAH: ŘEZ A-A'		1.2.4
DOKUMENTACI LZE POUŽÍVAT POUZE VE SMYSLU PŘÍSLUŠNÉ SMLOUVY O DÍLO. VÝKRES ČI JEHO ČÁST MŮŽE BÝT KOPIROVÁN NEBO JINÝM ZPŮSOBEM ROZŠÍŘOVÁN POUZE PO PŘEDCHOZÍM SOUHLÁSÍ AUTORA		