

LEGENDA MATERIÁLŮ

- NOVÉ NAVRŽENÉ KONSTRUKCE
- NOVÉ NAVRŽENÉ KONSTRUKCE - OBVODOVÝ PLÁŠT SKLADU, VČETNĚ ZÁKLADOVÝCH PATEK BUDE NAVRŽEN Z BETONOVÝCH SYSTÉMOVÝCH BLOKŮ, KTERÉ BUDOU NAVRŽENY OBODNOU FIRMOU "REDER"
- SOUSTAVY CELEDOVACÍHO SYSTÉMU
MONTÁŽNÍCH VÝŠKÁCH

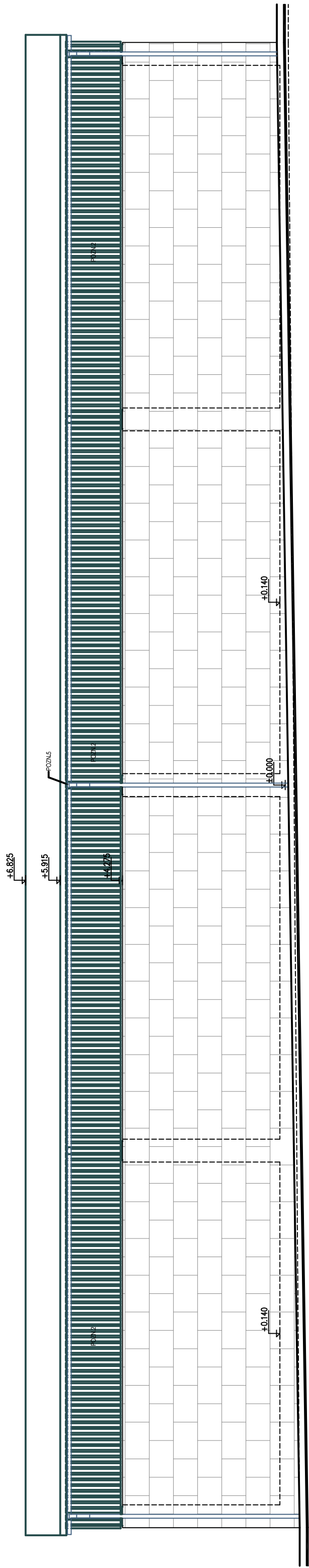
POZNÁMKY

- POZN.1HORNÍ HRANA ZDI BUDE OPATŘENA VÝSTRAŽNÝM ŽLUTÝM NÁTĚREM – PÁSKY ŠÍŘKY 100mm
- POZN.2OBVODOVÉ STĚNY BUDOU Z VNĚJŠÍ STRANY OPATŘENY TRAPEZOVÝM PLECHEM KOTVENÝM DO POMOCNÉ OCELOVÉ KONSTRUKCE – TRAPEZOVÝ PLECH KOTVENÝ DO NOSNÉ OCELOVÉ KONSTRUKCE BUDE PŘEDSAZEN – PŘETÁŽENÍ TRAPEZOVÉHO PLECHU MIN. O 30mm PŘES HRANU OBVODOVÉHO ZDIVA S VYTAŽENÍM POD ÚROVĚN STŘEDNÍHO PLÁŠTĚ
- POZN.3DO NOSNÉ KONSTRUKCE STŘEDNÍHO PLÁŠTĚ BUDE UCHYTKENA MONTÁŽNÍ OCELOVÁ LÍŠTA PRO UKOTVENÍ PVC LAMEL – DO OCELOVÉ LÍŠTY BUDOU UKOTVENY PVC LAMELY (ŠÍŘE, PĚNĚ, NRAZUVDORNÉ CLOVY) O ROZMĚRECH 400.0x4.0x500mm – UCHYTKENÍ LÍŠTY DO NOSNÉ KONSTRUKCE BUDE ŘÁDNĚ ZATMĚLENO
- POZN.4OSTĚNÍ VJEZDU BUDE OPATŘENO VÝSTRAŽNÝM ŽLUTOCERNÝM ŠRAFOVÁNÍM DO VÝŠKY VYZBĚHÉ OBVODOVÉ ZDI
- POZN.5OKAPOVÉ ŽLABY, RESP. DEŠŤOVÉ SVODY JSOU NAVRŽENY Z POZINKOVANÉHO OCELOVÉHO PLECHU S POKRCHOVOU UPRAVDLOU 0,35mm – OKAPOVÝCH ŽLABŮ 160mm; R.Š = 330mm – Ø DEŠŤOVÝCH SVODŮ 100mm; R.Š = 330mm – PŘI MONTÁŽI OKAPOVÉHO SYSTÉMU NUTNO DODRŽOVAT VEŠKERÉ POKYNY A ZÁSADY VÝROBE, VČETNĚ DODRŽENÍ PLATNÝCH ČSN

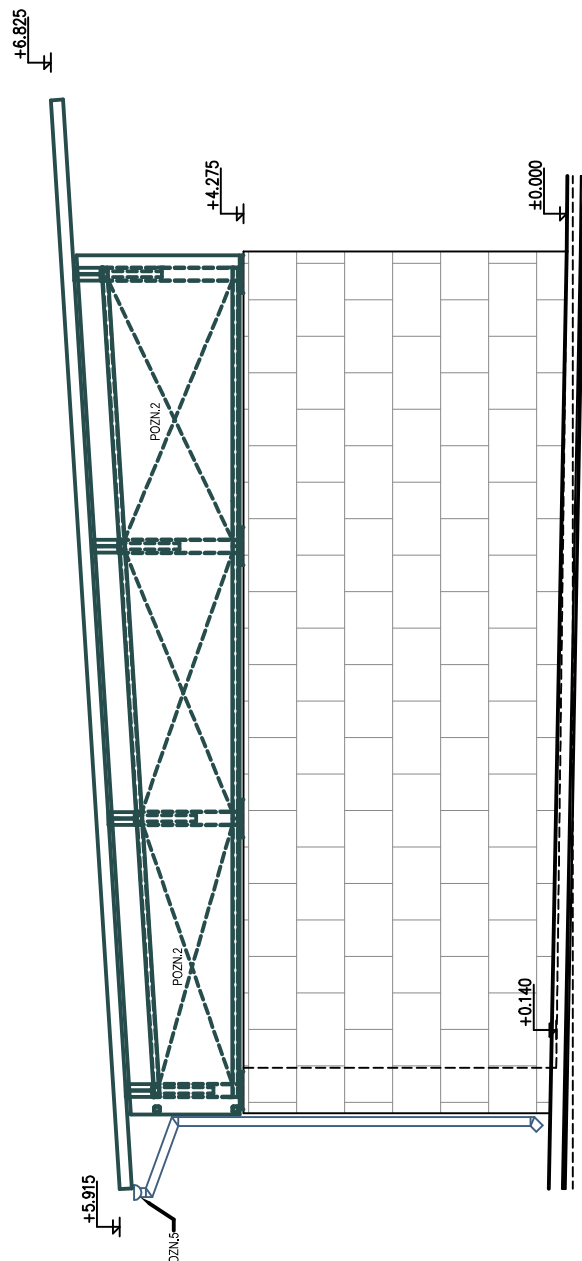
!!! POZOR !!!

- PŘI POKLADÁNÍ STŘEŠNÍ KRYTINY NUTNO DBÁT VEŠKERÝCH POKYNŮ VÝROBE
- VEŠKERÉ KLEMPÉRSKÉ PRVKY BUDOU V PŘÍPADĚ Z POZINKOVANÉHO OCELOVÉHO PLECHU S POKRCHOVOU ÚPRAVOU POLYESTEROVÝM LAKEM V OOSTINU DLE POŽADAVKŮ INVESTORA
- VEŠKERÉ PRŮSTUPY STŘEŠNÍ KRYTINOU NUTNO OPATŘIT SYSTÉMOVÝMI KLEMPÉRSKÝMI PRVKY
- VEŠKERÉ OCELOVÉ PRVKY NUTNO OPATŘIT PŘED OGAZENÍM OCHRANNÝMI ANTIKOROZNÍMI NÁTĚRY
- PŘI ZDĚNÍ SYSTÉMOVÝCH BLOKŮ REDER NUTNO DODRŽOVAT TECHNICKÉ A MONTÁŽNÍ PODMÍNKY STANOVENÉ VÝROBEM

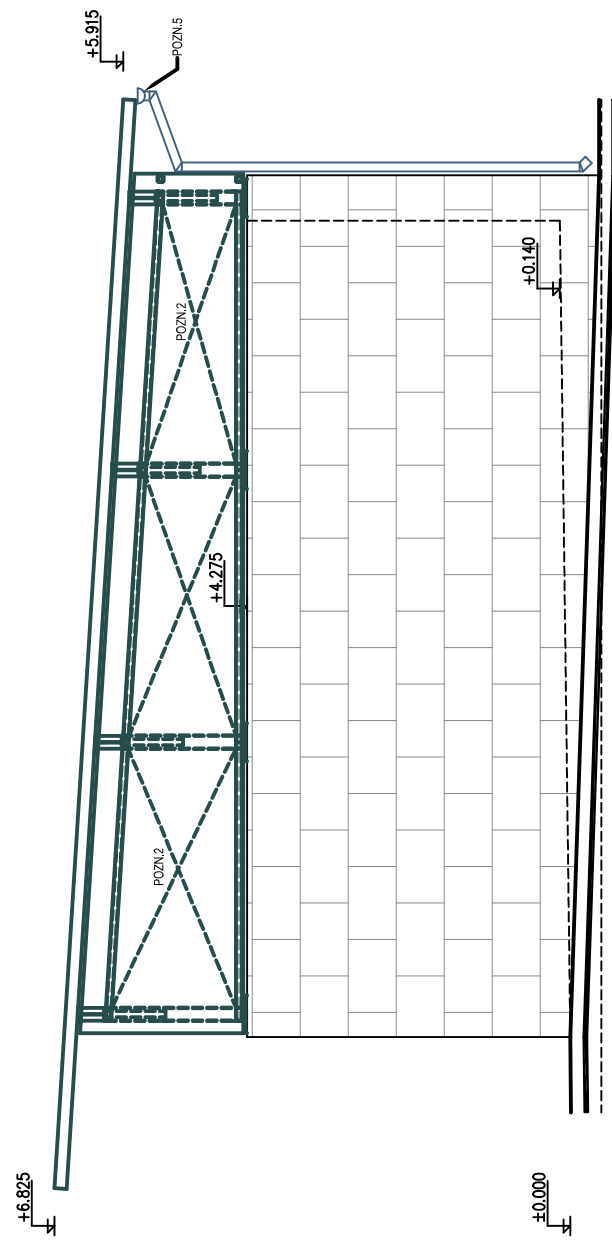
POHLED VÝCHODNÍ



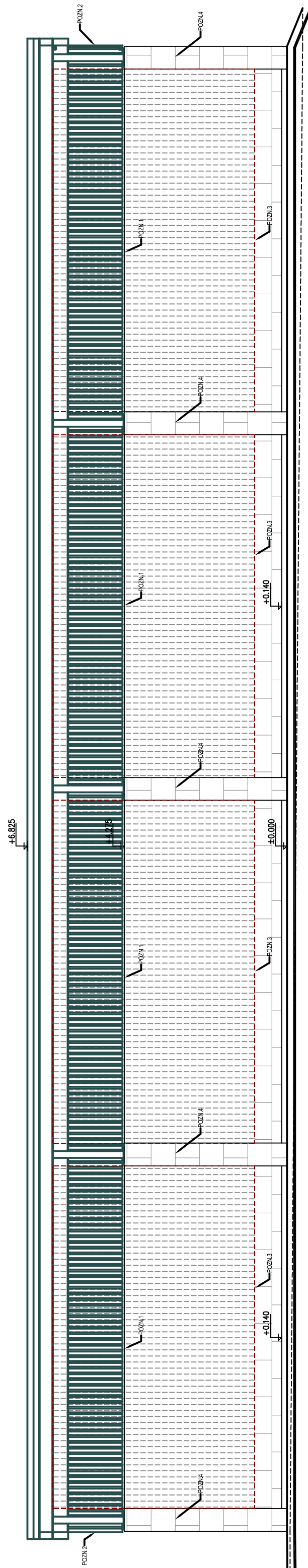
POHLED SEVERNÍ



POHLED JIŽNÍ



POHLED ZÁPADNÍ



FIX ==+100.000 – HORNÍ HRANA OPĚRNÉ STĚNY STÁVAJÍCÍ NAKLÁDACÍ RAMPY

+0.000 ==+98.93 – ÚROVŇ ČISTÉ PODLAHY V 1.NP NAVRHOVANÉHO OBJEKTU SO-02

K.Ú. HORNÍ CEREKVEY (642881)

0	06/2015	PŘVÍM VYDÁNÍ	VALENTA	ING. RYBÁŘ	ING. RYBÁŘ	ING. RYBÁŘ	ING. RYBÁŘ		
ČÍSLO	DATUM	POHIS ZMĚN	VYPRACOVAL	ZODP. PROJEKTANT	AUTOR				

INVESTOR: Krajská správa a údržba silnic Vysočiny, příspěvková organizace Kosová 6 1122/16 386 01 Jihlava	PROJEKTANT ZAST: <div>PC</div> PROJEKT CENTRUM www.pc.cz	GENERÁLNÍ PROJEKTANT: <div>PC</div> PROJEKT CENTRUM www.pc.cz
	MÍSTO STAVBY: HORNÍ CEREKEV	VYPRACOVAL: VALENTA
STAVEBNÍ ÚŘAD: HORNÍ CEREKEV	ZODP. PROJEKTANT: ING. RYBÁŘ	ARCH. NÁVRH: PC NOVA s.r.o.
NÁZEV AKCE: NOVOSTAVBA GARÁŽÍ (3ks) A PŘÍSTŘEŠKU NA POSYPOVÝ MATERIÁL V AREÁLU KŠUSV V HORNÍ CEREKVI		FORMÁT: 10/A4
OBJEKT: SO-02: Přístřešek na posypový materiál	ČÁST: D.2.1 Architektonicko - stavební řešení	DATUM: 06/2015
		STUPEŇ PD: DÚR+DSP+DPS
		Č. ZAKÁZKY: 15-065
		MĚŘÍTKO: 1:50
		SOUBOR: ---
OBSAH: POHLEDY	Č. VÝKRESU: 1.2.5	Č. PARÉ

DOKUMENTO LZE POUŽÍVAT POUZE VE SMISLU PŘÍLOŽNÉ SMLOUVY O DÍLO. VÝKRES ČI JEHO ČÁST NEMŮŽE BÝT KOPÍROVÁN NEBO JINAK ZPŮSOBEM ROZŠŮŘOVÁN POUZE PO PŘEDCHOZÍM SOUHLASU AUTORA