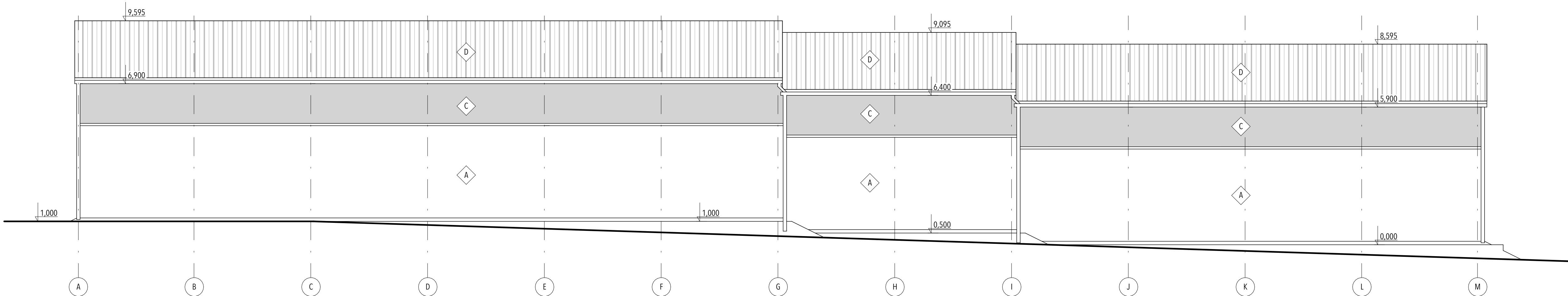
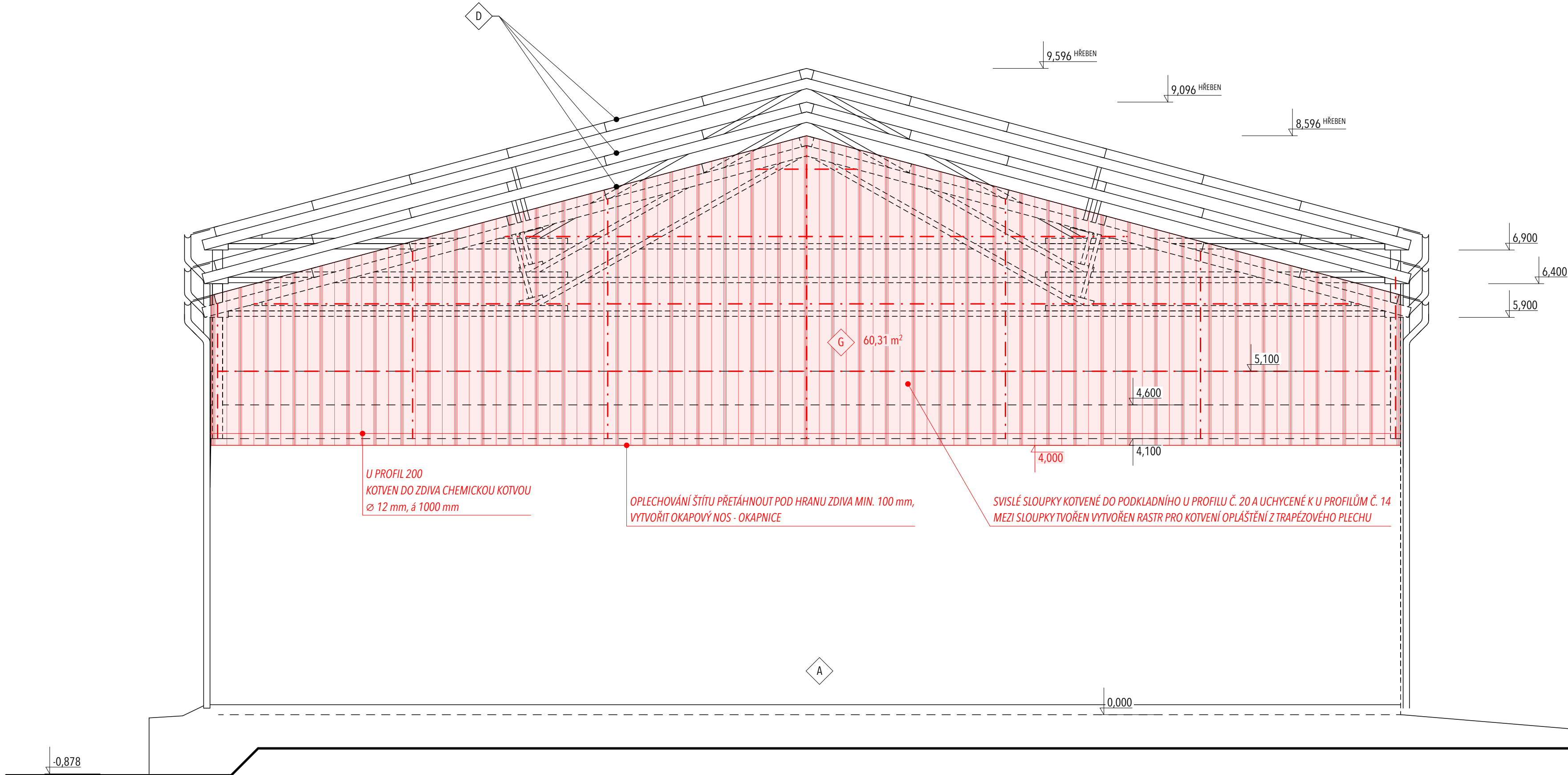


1:100



1:50



1:50  
LEGENDY - STAVEBNÍ - PŮDORYS, ŘEZ

POZN_STAV_001	STUPEŇ KOROZIVNĚ AGRESIVNÍ ATMOSFÉRY DLE ČSN EN ISO 12944-2: C4, dle ČSN EN ISO 14713-1: C4.
POZN_STAV_002	STUPEŇ PŘÍPRAVY DLE ČSN EN 1990-2+A1: P2 NEBO P3.
POZN_STAV_003	TŘÍDA PROVEDENÍ EXC1 DLE ČSN EN 1090-2+A1.
POZN_STAV_004	ZATŘÍDĚNÍ STAVEB DO TŘÍD SPOLEHLIVOSTI DLE ČSN EN 1990 ed.2: RC1.
POZN_STAV_005	TŘÍDA NÁSLEDKŮ Z DŮVODU DIFFERENCIACE SPOLEHLIVOSTI CC1 DLE ČSN EN 1990 ed. 2.
POZN_STAV_006	RIZIKA SPOJENÁ S POUŽITÁNÍM KONSTRUKCE DLE ČSN EN 1090-2+A1: KATEGORIE POŽITELNOSTI SC1, VÝROBNÍ KATEGORIE PC2.
POZN_STAV_007	POVRCHOVÁ ÚPRAVA BUDE NAVRŽENA DLE DODAVATELE NA UVEDENÉ PARAMETRY, ŽIVOTNOST ANTIKOROZNÍ ÚPRAVY MIN. 10 - 25 LET VČ. KOTVENÍHO MATERIÁLU. NOVÉ KONSTRUKCE ŽÁROVĚ ZINKOVÁNY + ZÁKLADNÍ NÁTĚR A DOJNÁSOBNÝ VRCHNÍ NÁTĚR.
POZN_STAV_008	OCEL S235
POZN_STAV_009	PŘED ZAHÁJENÍM STAVBY A VÝROBY JE NUTNÉ PŘEMĚŘIT SKUTEČNÉ ROZMĚRY NA STAVBĚ. TATO DOKUMENTACE NENAHRAŽUJE JE REALIZACI A DÍLENSKOU DOKUMENTACI. DODAVATEL STAVBY JE POVINEN ZPRACOVAT DETAILNÍ A REALIZAČNÍ A DÍLENSKOU DOKUMENTACI A NECHAT JE SCHVÁLIT ZÁSTUPCI STAVEBNÍKA A AUTORA PD.
POZN_STAV_010	DODAVATEL STAVBY PROKAŽE POŽADOVANÉ VLASTNOSTI DODÁVEK PROTOTYPY, FYZICKÝMI VZORKY, TECHNICKÝMI LISTY A CERTIFIKÁTY AŽ PO KONEČNÉ ODSOULHÁSENÍ ZÁSTUPCI STAVEBNÍKA A AUTORA PD.
POZN_STAV_011	NEDÍLNOU SOUČÁSTÍ CEN VŠECH DODÁVEK, I POKUD TO NEBŮLÍ BLÍŽE SPECIFIKOVÁNO, MUSÍ BÝT VEŠKERÉ KOTVENÍ A INSTALACE MATERIÁLŮ STAVEBNÍ PŘÍPOMOC, ZHOTOVENÍ INSTALACÍŇNÍCH DŘÁŽEK A PROSTUPŮ, STAVENIŠTNÍ DOPRAVA, UKLID, OŠTRAHA STAVENIŠTĚ, POUŽITÍ POMOCNÝCH MONTÁŽNÍCH KONSTRUKCÍ A ZAŘÍZENÍ (POMOCNÉ LEŠENÍ, BEDNĚNÍ JEŘÁDŮ...), ZKUŠEBNÍ PROVOZ, VYPRACOVÁNÍ PROVOZOVNÍHO MANUÁLU, DOKUMENTACE SKUTEČNÉHO PROVEDENÍ STAVBY, VYPRACOVÁNÍ SŘVNÍHO PLÁNU, ZAŘÍZENÍ STAVENIŠTĚ A DALŠÍ POMOCNÉ A REJZNÍ NÁKLADY.

## LEGENDY - STAVEBNÍ - POHLEDY

POZN_POHL_001	A - ŽELEZOBETONOVÁ STĚNA
POZN_POHL_002	B - DŘEVĚNÁ VRATA
POZN_POHL_003	C - TRAPÉZOVÝ PLECH
POZN_POHL_004	D - STŘEŠNÍ KRYTINA Z TRAPÉZOVÉHO PLECHU
POZN_POHL_005	E - DŘEVĚNÁ VRATA ZAVĚŠENÁ Z PŘEDCHOZÍ ETAPY TYPOVĚ SHODNÁ S NOVÝMI
POZN_POHL_006	F - NOVÁ DŘEVĚNÁ VRATA ZAVĚŠENÁ OBVODOVÝ RÁM Z TRÁMŮ + 1 × SVISLÝ RÁM, ROZMĚRŮ Š. 120 mm, HL. 100 mm (TL VRAT), VODOROVNÁ PŘÍČLE 2 × PRO MONTÁŽ PRKENNÉ VÝPLNĚ (PŘÍČLE TVOŘENÁ DVĚMA PROFILY 50 × 120 mm). VNITŘNÍ ČÁST PŘÍČLE ČEPOVÁNA DO OBOVODOVÉHO A STŘEDOVÉHO RÁMU; VNĚJŠÍ ČÁST PŘÍČLE ŠROUBOVÁNA S VNITŘNÍ PŘÍČLÍ.
POZN_POHL_007	G - TRAPÉZOVÝ PLECH TRAPÉZOVÝ PLECH Pz (275 g/m <sup>2</sup> ) TL 0,75 mm, SAT35

### LEGENDA - REKONSTRUKCE

	<b>STÁV PŘI REKONSTRUKCI</b> STÁVAJÍCÍ STAV
	<b>STÁV PŘI REKONSTRUKCI</b> BOURANÉ KONSTRUKCE
	<b>STÁV PŘI REKONSTRUKCI</b> NOVÉ KONSTRUKCE

VÝKRESY NEJSOU VÝROBNÍ DOKUMENTACÍ,  
PRO PRAVNÍM PROVÁDĚNÍM JE NUTNÉ PROVÉST ZAMĚŘENÍ NA STAVBĚ,  
VEŠKERÉ ZMĚNY KONZULTOVAT A NECHAT SCHVÁLIT AUTOREM DOKUMENTACE NEBO JEJÍ ČÁSTI,  
VŠEČKÉ STAVEBNÍ PRAČE JE NUTNO PROVÉST V SOULADU S PLATNÝMI NORMAMI A ZÁKONY NEBO DLE  
TYPYČNÝCH STAVĚBNÍCH DETAILŮ A POSTUPŮ.  
ZHOVITEL SE SVĚDOMĚ PŘEVZÍMÁ ODPOVĚDNOST ZA ROZSAH, SOULAD S JEJÍM  
ZAMÝŠLENÍM, VYPLNĚNÍM DETALŮ A TECHNICKÝM ŘEŠENÍM, VYPLNĚNÍM Z TĚTO DOKUMENTACE VYPRÁDĚ-  
NÉ, NEJEN PŘI ZAČÍNÁNÍ PRACÍ V DOKUMENTACI NEDOSTATKY NEBO BUDE MÍT POCHYBNOSTI O JEJÍ  
POVĚŘENOSTI, JE POVINNÝ TYTO NEDOSTATKY ŘEŠIT S AUTOREM DOKUMENTACE NEBO JEJÍ ČÁSTÍ, ČI V  
SOULADU S ČSN.  
TATO DOKUMENTACE JE URČENA PRO VÝBĚR ZHOVITELĚ STAVBY.

± 0,000 = x M N.M., B.P.V. / SOUŘADNICOVÝ SYSTÉM S-JTSK

**GENERÁLNÍ PROJEKTANT: TOMAN PROJEKT**  
 IČO: 015 538 61  
 HRADEC 67, 584 01 LEDEČ NAD SÁZAVOU  
 MOB.: +20 776 29 15 10  
[WWW.TOMANPROJEKT.CZ](http://WWW.TOMANPROJEKT.CZ) / [INFO@TOMANPROJEKT.CZ](mailto:INFO@TOMANPROJEKT.CZ)

VYPRACOVAL: JAN TOMAN  
KRESLIL: JAN TOMAN

KONTROLOVAL / ZODPOVĚDNÝ PROJEKTANT: PARÉ:  
ING. JAROSLAV BĚLOHRADSKÝ

STAVEBNÍK: KRAJ VYSOČINA

**ZASTOUPEN:**

MARTIN PAUZAR, KOSOVSÁ 112/16, 586 01 JIHLAVA, MARTIN.PAUZAR@KSUSC.CZ, +420 604 267 315

PARC. Č.: PARC. Č. ST. 653/3, 2648/1, K.Ú. LEDEČ N. S. [679712]

STAVEBNÍ ÚŘAD: LEDEČ NAD SÁZAVOU

STAVBA: 0667 KSÚS OPRAVA OCELOVÉ KONSTRUKCE SKLÁDKA PLÁCKY  
II. ETAPA

OBJEKT: SO 01

**VÝKRES: POHLED S, J - N KCE**

DZS - DOKUMENTACE PRO ZADÁNÍ STAVBY	FORMÁT: 8FA4 (A1)	MĚŘÍTKO: <b>1:100, 1:50</b>	ČÍSLO VÝKRESU: <b>D.1.1.b.5_01</b>
D.1.1 - ARCHITEKTONICKO-STAVEBNÍ ŘEŠENÍ			

DATUM VYDÁNÍ: 240706 / 01 VÝCHOZÍ EDICE DP: