

AUTORIZACE

ČÍSLO PARE

ČÍSLO ZMĚNY	DATUM ZMĚNY	POPIS/OBSAH ZMĚNY	PODPIS

II/353 D1 - RYTÍŘSKO - JAMNÉ, I. STAVBA, PD

název akce

B. SOUHRNNÁ TECHNICKÁ ZPRÁVA

stavební objekt

Kraj Vysočina Žižkova 1882/57 586 01 Jihlava objednatel	spolupráce
ÚSEK SILNICE II/353 místo stavby	VYSOČINA kraj



DOPRAVNĚ INŽENÝRSKÁ KANCELÁŘ
Bozděchova 1668, 500 02 Hradec Králové
tel : 495 219 036, 495 212 647, fax : 495 221 677
e-mail : dik@dik - hk.cz, http : www.dik-hk.cz

HARMONOGRAM STAVEBNÍCH PRACÍ	měřítko	PDPS stupeň
výkres		

ING. MILOŠ BURIANEC kontroloval		ING. DAVID JANEČKA hlavní inženýr projektu		A088/23 číslo zakázky	B.6 číslo přílohy
ING. DAVID JANEČKA zodpovědný projektant		ING. DAVID JANEČKA zpracoval		02/2024 datum	

B.3.1 IDENTIFIKAČNÍ ÚDAJE

NÁZEV STAVBY:

„II/353 D1 - RYTÍŘSKO - JAMNÉ, I. STAVBA, PD“

STUPEŇ DOKUMENTACE:

Projektová dokumentace pro provádění stavby (PDPS).

ZAKÁZKOVÉ ČÍSLO:

A088/23

MÍSTO STAVBY:

- Místo stavby: Silnice II/353 v úseku od větve MÚK D1 x II/353 po začátek již zrealizované přeložky II/353 kolem obce Jamné, přeložka II/353 severně kolem základní sídelní jednotky Rytířsko a prodloužení III/3532 přes Rytířsko po navrhovanou trasu II/353
- Kraj: Vysočina
- Město, obec: Rytířsko, Jamné
- Katastrální území: Rytířsko (671720)
- Parcelní čísla pozemků: Parcelní čísla jsou uvedena v záborovém elaborátu
- Označení pozemní komunikace: Silnice II. třídy, II/353

OBJEDNATEL:

Kraj Vysočina

Žižkova 1882/57, 586 01 Jihlava

zastoupen:

Mgr. Vítězslavem Schrekem, MB, hejtmanem

K podpisu smlouvy pověřen:

Ing. Miroslav Houška, náměstek hejtmána

zástupce pro věci technické:

Ing. Iveta Hartmanová Pavlů, Ing. Stanislav Juránek

Bankovní spojení:

ČSOB

Číslo účtu:

217 818 903/0300

IČO:

70890749

DIČ:

CZ 70890749

GENERÁLNÍ PROJEKTANT:

Dopravně inženýrská kancelář, s. r.o.

Bozděchova 1668

500 02 Hradec Králové

IČ 27 46 68 68

DIČ CZ 27 46 68 68

Projektant:

Ing. David Janečka

janecka@dik-hk.cz

mob. 735 177 533

Ing. Miloš Burianec

Autorizovaný inženýr pro dopravní stavby

číslo autorizace ČKAIT: 0600437

burianec@dik-hk.cz

mob. 603 446 208

PODZHOTOVITELÉ:

POLOHOPISNÉ A VÝŠKOPISNÉ ZAMĚŘENÍ

PROGEO Jihlava spol. s r.o.
Masarykovo náměstí 1102/37
586 01 Jihlava

RSGeo-pro s.r.o. - Geodetické a kartografické práce
Varšavská 16,
120 00 Praha 2

PRŮZKUM KONSTRUKCE VOZOVKY A STANOVENÍ POLYCYKlickÝCH AROMATICKÝCH UHLOVODÍKŮ

DSP a.s.
Kostěnice 111
530 02 Kostěnice

HLUKOVÁ STUDIE

Ing. Radek Píša, s.r.o.
Konečná 2770,
530 02 Pardubice

INŽENÝRSKOGEOLOGICKÝ PRŮZKUM A GEOTECHNICKÝ PRŮZKUM K POSOUZENÍ ZÁKLADOVÝCH POMĚRŮ

AGS Hruby s.r.o.
Plačková 19,
680 01 Boskovice

AKTUALIZACE INVENTARIZACE DŘEVIN

Ing. Vít Doležel
Tyršova 10,
586 01 Jihlava

B.3.2 OBECNĚ O HARMONOGRAMU

Harmonogram tvořený v rámci PDPS je brán jako orientační. Finální harmonogram prací bude sestaven na základě možností konkrétního zhotovitele stavby v rámci RDS. Zhotovitel je povinen při tvorbě podrobného harmonogramu dbát podmínek v PDPS, zejména je nutné respektovat omezení staveništní dopravy dané přílohou F.7 Hluková studie, kap 4.1. Dle hlukové studie musí být Provoz jednotlivých zdrojů hluku přerušovaný a výhradně max. v době 6-22 hod. Ve výpočtu je zohledněna hluková nejnepříznivější situace, která počítá s nejvyššími možnými intenzitami nákladních vozidel - 230 TV/den.

Finální harmonogram musí být odsouhlasen objednatelem, TDI a Lesy ČR, které mají požadavek na dostupnost své sítě lesních cest v průběhu stavby.

Harmonogram uvažuje v souladu s pokynem objednatele realizaci celé stavby v rámci jedné stavební sezony. Zahájení stavby je uvažováno 1.1.2025, ukončení 31.12.2025, uvedení do provozu 1.1.2026.

B.3.3 ČASOVÁ SOUSLEDNOST DÍLČÍCH ETAP

Výstavba akce „II/353 D1 - RYTÍŘSKO - JAMNÉ, I. STAVBA, PD“ je podmíněna přeložkou sdělovacího kabelového vedení společnosti M-Soft (SO 412) zejména v úseku západně od Rytířska, kde se trasa přeložky odklání od stávající trasy silnice II/353 a křížuje toto vedení. Realizace přeložky silnice III/3532 je podmíněna realizací akce „Rytířsko, přeložka NN, obchvat“.

Úsek komunikace bude v etapách 3.-5. uzavřen pro běžný provoz. Bude dočasně omezen přístup k některým přilehlým objektům. Stavební práce však musí být prováděny tak, aby za všech okolností byla zajištěna dosažitelnost všech objektů vozidly Policie, Záchrané služby a Hasičského záchranného sboru. Zároveň musí být zajištěn bezpečný průchod chodců podél staveniště. Veškeré výkopy musí být zabezpečeny proti pádu osob.

Povinností zhotovitele je v předstihu informovat uživatele přilehlých objektů, Obecní úřad, Policii ČR, Záchranou službu a Hasičský záchranný sbor o postupu prací a o případných uzávěrách a omezeních dopravy.

Z důvodů zajištění co nejlepší obsluhy území automobilovou a autobusovou dopravou a dále co nejmenšího omezení obsluhy přilehlých objektů bude stavba rozdělena na 5 etap:

1. Etapa: Provoz na stávající silnici omezen pouze snížením rychlosti a upozorněním na výjezd vozidel stavby: Příprava staveniště – kácení, sejmutí ornice, odhumusování, demolice asfaltů v intravilánu (SO řady 000 vyjma rekultivací), položení chráničků Rowanet+M-Soft (SO 413 v úseku po km 0,788 + SO 412), SO 141
 - Předpokládaná doba realizace 1.1.2025 – 1.2.2025
2. Etapa: Provoz na stávající silnici omezen pouze snížením rychlosti a upozorněním na výjezd vozidel stavby: Výstavba SO 101 (km 0,200 – 0,940), SO 102 (bez obrusné vrstvy), SO 105, SO 108, SO 301 (bez příčných překopů stáv. silnice, SO 401, SO 402, SO 601, SO 701, SO 901)
 - Předpokládaná doba realizace 1.1.2025 – 30.6.2025
3. Etapa: úplná uzavírka silnice II/353 (průjezd možný vozidlům s povolením stavby): Výstavba SO 301 (km 0,940 – 1,140, příčné převedení v km 0,940 - 0,960 a v km 1,441), SO 101 (km 0,940 – km 1,144 50), SO 102 (pouze obrusná vrstva),
 - Předpokládaná doba realizace 1.7.2025 – 30.8.2025
4. Etapa: úplná uzavírka silnice II/353 (průjezd možný vozidlům s povolením stavby): Výstavba SO 101 (km 0,110 – 0,200)
 - Předpokládaná doba realizace 1.7.2025 – 30.8.2025
5. Etapa: úplná uzavírka silnice II/353 (průjezd možný vozidlům s povolením stavby): Výstavba SO 101 (km 0,000 – 0,110), SO 103, SO 104, SO 413 (km 0,788 – 1,144 50), SO 002, SO 051, náhradní výsadba (SO 801), SO 142
 - Předpokládaná doba realizace 1.9.2025 – 31.12.2025

Etapy 3.-5. budou prováděny za úplné uzavírky dotčeného úseku silnice II/353 v rozsahu dle jednotlivých stavebních etap.

Etapy zahrnují vždy veškeré související práce s daným stavebním objektem řady 100 a další stavební objekty umístěné ve staničení dané etapy.

Dopravní obsluha Rytířska bude ve všech etapách zajištěna po stávající silnici III/3532 případně přes provizorní komunikaci podél jižního kraje stávající silnice II/353 východně od Rytířska.

Celková doba realizace je odhadována na jednu stavební sezónu.

Demolice, přípravné práce (SO 001) a osazování provizorního značení (SO 141) v jednotlivých oblastech budou probíhat vždy v rámci příslušné etapy výstavby v dané oblasti.

Část úseku SO 901 je vedena v souběhu se silniční kanalizací v rámci SO 301. SO 901 musí být realizován před realizací části kanalizace procházející příčně přes těleso stávající silnice II/353 (km 0,940 – 0,960) a také příčně přes silnici II/353 v km 1,441.

Požadavkem objednatele je umístění chrániček sdělovací sítě ROWANET podél celé délky řešeného úseku – řešeno v rámci SO 413. SO 413 je v úseku km 0,940 – 1,14450 možné realizovat až po odstranění SO 901.

Kácení v rámci SO 801 bude provedeno před zahájením výstavby v období vegetačního klidu.

Před zahájením stavebních prací je nezbytné nechat vytyčit všechny podzemní sítě s protokolárním zápisem příslušných správců. V případě jakýchkoliv pochybností musí být poloha podzemních vedení ověřena ručně kopanými sondami. Poloha inženýrských sítí uvedených ve výkresech je pouze orientační. Při provádění zemních prací v blízkosti IS je nutné dbát zvýšené opatrnosti a je nezbytné dbát požadavků správců IS dle jejich vyjádření. Zhotovitel je povinen si ověřit u správců technické infrastruktury existenci případných nově položených sítí v období po dokončení dokumentace stavby.

Osobní a nákladní doprava

Při realizaci etap 3.-5. bude daný úsek vždy plně uzavřen. Tranzitní doprava (osobní) bude vedena po různých objízdných trasách v závislosti na jejím směru.

Ve směru na Jihlavu bude tranzitní doprava směřována po objízdné trase, která využije silnici II/351 v úseku křižovatka II/353 x II/351 – Polná a dále silnici II/352 Polná - Jihlava.

Ve směru na Jamné bude tranzitní doprava směřována od okružní křižovatky II/602 x II/353 u Velkého Beranova po silnici II/602 v úseku Velký Beranov – křižovatka II/602 x II/351 a dále po silnici II/351 v úseku křižovatka II/602 x II/351 – křižovatka II/351 x II/353.

Cílová doprava (dopravní obsluha) bude vpuštěna do Rytířska s povolením stavby po připravené provizorní komunikaci mezi Rytířskem a Jamným, kde bude provoz řízen kyvadlově pomocí SSZ.

Nákladní doprava

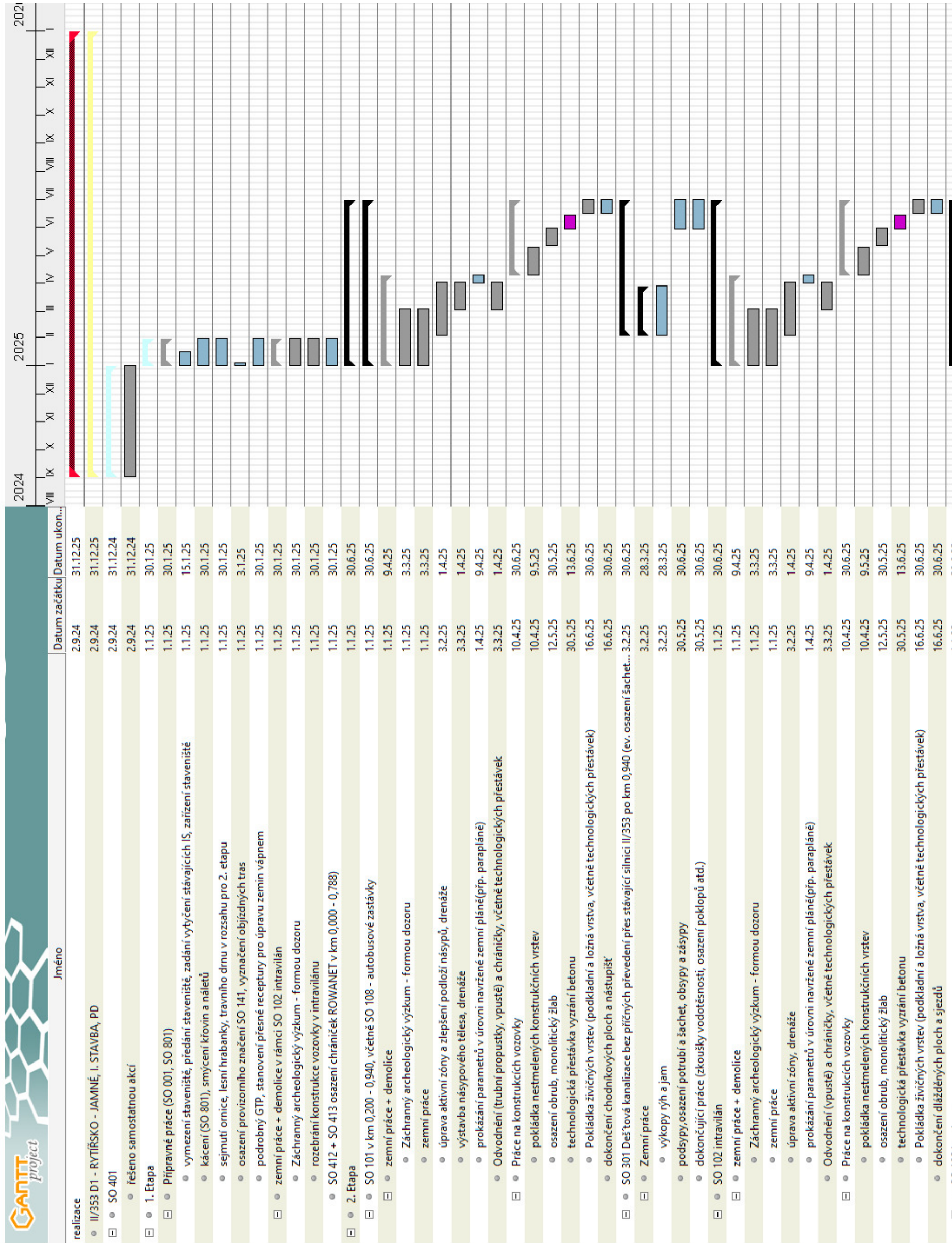
Na základě přijatého vyjádření DI PČR je zpracován požadavek na návrh objízdných tras nákladní dopravy tak, aby se na objízdné trase pro nákladní dopravu nenacházely mostní objekty s omezenou tonáží pod 48 t. Tuto podmínku na severní trase ve směru na Jihlavu nesplňuje 1 mostní objekt v Polné, proto je navržena objízdná trasa pro nákladní dopravu jižní trasou přes Velký Beranov obousměrně od okružní křižovatky II/602 x II/353 u Velkého Beranova po silnici II/602 v úseku Velký Beranov – křižovatka II/602 x II/351 a dále po silnici II/351 v úseku křižovatka II/602 x II/351 – křižovatka II/351 x II/353.

Autobusová doprava

Autobusová doprava bude řešena objízdnou trasou přes Kozlov.

V etapě č. 3 bude pro autobusy v úseku mezi Rytířskem a Jamným vedena autobusová doprava po připravené provizorní komunikaci (SO 901), na jejímž konci se napojí na stávající silnici II/353 a dále budou pokračovat všechny linky po stávajících trasách.

V etapách 4. a 5. budou linky puštěny stavbou po již zrealizovaném úseku mezi Rytířskem a Jamným, dále po zrealizované přeložce III/3532. Linky na Kozlov zůstanou dále beze změny trasy. Linky vedené ve stávajícím stavu přímo dále na Velký Beranov budou v těchto etapách vedeny po objízdné trase přes Kozlov obdobně jako linky výše uvedené.



☐	•	SO 103 lesní cesta	1.1.25	30.6.25	
☐	•	zemní práce + demolice	1.1.25	9.5.25	
	•	Záchranný archeologický výzkum - formou dozoru	1.1.25	3.3.25	
	•	prokázání parametrů v úrovni navržené zemní pláně(přp. parapláně)	1.4.25	9.5.25	
	•	zemní práce	1.1.25	3.3.25	
	•	úprava aktivní zóny + zlepšení podloží násypu	3.2.25	1.4.25	
☐	•	Práce na konstrukcích vozovky	10.4.25	30.6.25	
	•	pokládka nestmelených konstrukčních vrstev	10.4.25	9.5.25	
	•	pokládka krytové vrstvy z recyklatu	12.5.25	30.6.25	
☐	•	SO 601 PHS	3.2.25	30.6.25	
	•	zemní práce, založení stavby - navrtání pilot	3.2.25	1.4.25	
	•	realizace pilot, osazení sloupů HEB	10.4.25	18.4.25	
	•	sokly, protihlukové panely a dokončující práce	21.4.25	30.6.25	
☐	•	SO 701 PHS	3.2.25	30.6.25	
	•	zemní práce, založení stavby - navrtání pilot	3.2.25	1.4.25	
	•	realizace pilot, osazení sloupů HEB	10.4.25	18.4.25	
	•	sokly, protihlukové panely a dokončující práce	21.4.25	30.6.25	
☐	•	SO 901	1.4.25	30.6.25	
	•	skrývka ornice a zemní práce	1.4.25	1.5.25	
	•	pokládka podkladních vrstev	1.5.25	5.5.25	
	•	pokládka silničních panelů a napojení na stávající vozovku	5.5.25	12.5.25	
	•	osazení SSZ a provizorního značení	19.5.25	30.6.25	
	•	Dokončující práce - nepevněná krajnice, dopravní značení, bezpečnostní zařízení	16.6.25	30.6.25	
☐	•	SO 402	3.3.25	1.4.25	
	•	přeložení podzemního vedení NN	3.3.25	1.4.25	
☐	•	3. Etapa	1.7.25	29.8.25	
	•	osazení provizorního značení SO 141, vyznačení objízdných tras	1.7.25	1.7.25	
☐	•	SO 301 km 0,940 - 1,140, včetně příčných překopů	1.7.25	16.7.25	
☐	•	Zemní práce	1.7.25	8.7.25	
	•	výkopy rýh a jam	1.7.25	8.7.25	
	•	podšypy, osazení potrubí a šachet, obsypy a zásypy	8.7.25	15.7.25	
	•	dokončující práce (zkoušky vodotěsnosti, osazení poklopů atd.)	15.7.25	16.7.25	
	•	SO 102 pokládka ohrusné vrstvy	16.7.25	17.7.25	
	•	Demontáž SO 901	29.8.25	29.8.25	
☐	•	SO 101 v km 0,940 - 1,14450	1.7.25	29.8.25	
☐	•	zemní práce + demolice	1.7.25	1.8.25	
	•	Záchranný archeologický výzkum - formou dozoru	1.7.25	1.8.25	
	•	rozebrání konstrukce vozovky silnice II/353	1.7.25	15.7.25	
	•	zemní práce	1.7.25	15.7.25	
	•	úprava aktivní zóny a zlepšení podloží násypů, drenáže	15.7.25	18.7.25	
	•	výstavba násypového tělesa	15.7.25	18.7.25	
	•	prokázání parametrů v úrovni navržené zemní pláně(přp. parapláně)	21.7.25	25.7.25	
	•	Odvodnění (vpustě) a chráničky, včetně technologických přestávek	10.7.25	15.7.25	
☐	•	Práce na konstrukcích vozovky	25.7.25	29.8.25	
	•	pokládka nestmelených konstrukčních vrstev	25.7.25	31.7.25	
	•	osazení obrub, monolitický žlab	1.8.25	4.8.25	
	•	technologická přestávka vyzrání betonu	5.8.25	19.8.25	
	•	Pokládka živичných vrstev (podkladní a ložná vrstva, včetně technologických přestávek)	19.8.25	27.8.25	
	•	Pokládka ohrusné vrstvy v km 0,110 - 1,14450	27.8.25	29.8.25	
☐	•	4. Etapa	1.7.25	27.8.25	
	•	osazení provizorního značení SO 141, vyznačení objízdných tras	1.7.25	1.7.25	
☐	•	SO 101 v km 0,110 - 0,200	1.7.25	27.8.25	
☐	•	zemní práce + demolice	1.7.25	1.8.25	

	<ul style="list-style-type: none"> • Záchranný archeologický výzkum - formou dozoru • rozebrání konstrukce vozovky silnice II/353 • zemní práce • úprava aktivní zóny a zlepšení podloží násypů • výstavba násypového tělesa • prokázání parametrů v úrovni navržené zemní pláně(přp. paraplaně) • Odvodnění (trubní propustky), včetně technologických přestávek 	1.7.25	1.8.25	
		1.7.25	15.7.25	
		1.7.25	15.7.25	
		15.7.25	18.7.25	
	<ul style="list-style-type: none"> • výstavba násypového tělesa • prokázání parametrů v úrovni navržené zemní pláně(přp. paraplaně) • Odvodnění (trubní propustky), včetně technologických přestávek 	15.7.25	18.7.25	
		18.7.25	25.7.25	
		10.7.25	15.7.25	
		25.7.25	27.8.25	
☐	<ul style="list-style-type: none"> • Práce na konstrukcích vozovky • pokládka nestmelených konstrukčních vrstev • osazení obrub, monolitický žlab • technologická přestávka vyzrání betonu • Pokládka živých vrstev (podkladní a ložná vrstva, včetně technologických přestávek) 	25.7.25	31.7.25	
		1.8.25	4.8.25	
		5.8.25	19.8.25	
		19.8.25	27.8.25	
☐	<ul style="list-style-type: none"> • 5. Etapa • osazení provizorního značení SO 141, vyznačení objízdných tras 	1.9.25	31.12.25	
		1.9.25	1.9.25	
		1.9.25	20.10.25	
		1.9.25	2.10.25	
	<ul style="list-style-type: none"> • Záchranný archeologický výzkum - formou dozoru • zemní práce • rozebrání konstrukce vozovky silnice II/353 • úprava aktivní zóny a zlepšení podloží násypů • výstavba násypového tělesa • prokázání parametrů v úrovni navržené zemní pláně(přp. paraplaně) • Odvodnění (trubní propustky), včetně technologických přestávek 	1.9.25	2.10.25	
		1.9.25	10.9.25	
		1.9.25	10.9.25	
		1.9.25	10.9.25	
☐	<ul style="list-style-type: none"> • Práce na konstrukcích vozovky • pokládka nestmelených konstrukčních vrstev • Pokládka živých vrstev (podkladní, ložná a obrusná vrstva, včetně technologických přestávek) 	1.10.25	20.10.25	
		1.10.25	3.10.25	
		3.10.25	20.10.25	
		1.9.25	20.10.25	
☐	<ul style="list-style-type: none"> • SO 103 • zemní práce + demolice • Záchranný archeologický výzkum - formou dozoru • rozebrání konstrukce vozovky silnice II/353 • zemní práce • úprava aktivní zóny • prokázání parametrů v úrovni navržené zemní pláně(přp. paraplaně) 	1.9.25	2.10.25	
		1.9.25	2.10.25	
		1.9.25	10.9.25	
		1.9.25	10.9.25	
	<ul style="list-style-type: none"> • úprava aktivní zóny • prokázání parametrů v úrovni navržené zemní pláně(přp. paraplaně) • Práce na konstrukcích vozovky • pokládka nestmelených konstrukčních vrstev • Pokládka živých vrstev (podkladní, ložná a obrusná vrstva, včetně technologických přestávek) 	10.9.25	25.9.25	
		25.9.25	2.10.25	
		1.10.25	20.10.25	
		1.10.25	3.10.25	
☐	<ul style="list-style-type: none"> • SO 104 • frézování stávající vozovky • Práce na konstrukcích vozovky • Pokládka živých vrstev (obrusná vrstva, včetně technologických přestávek) • SO 413 km 0,788 - 1,14450 • osazení chrániček do rýhy • SO 801 • Realizace náhradních výsadeb, zatravnění • SO rekultivací (002, 051, 052, 053) • zemní práce - urovnání terénu, navázka ornice • ohumsování, osetí, hnojení • Dokončující práce - nepevněná krajnice, dopravní značení (SO 142), bezpečnostní zařízení 	3.10.25	20.10.25	
		1.9.25	20.10.25	
		1.9.25	8.9.25	
		15.10.25	20.10.25	
☐	<ul style="list-style-type: none"> • Práce na konstrukcích vozovky • Pokládka živých vrstev (obrusná vrstva, včetně technologických přestávek) 	15.10.25	20.10.25	
		1.10.25	30.10.25	
		1.10.25	30.10.25	
		1.10.25	31.12.25	
☐	<ul style="list-style-type: none"> • SO 801 • Realizace náhradních výsadeb, zatravnění • SO rekultivací (002, 051, 052, 053) • zemní práce - urovnání terénu, navázka ornice • ohumsování, osetí, hnojení • Dokončující práce - nepevněná krajnice, dopravní značení (SO 142), bezpečnostní zařízení 	1.10.25	31.12.25	
		1.10.25	31.12.25	
		1.10.25	28.11.25	
		1.10.25	31.10.25	
	<ul style="list-style-type: none"> • ohumsování, osetí, hnojení • Dokončující práce - nepevněná krajnice, dopravní značení (SO 142), bezpečnostní zařízení 	1.10.25	28.11.25	
		3.11.25	31.12.25	