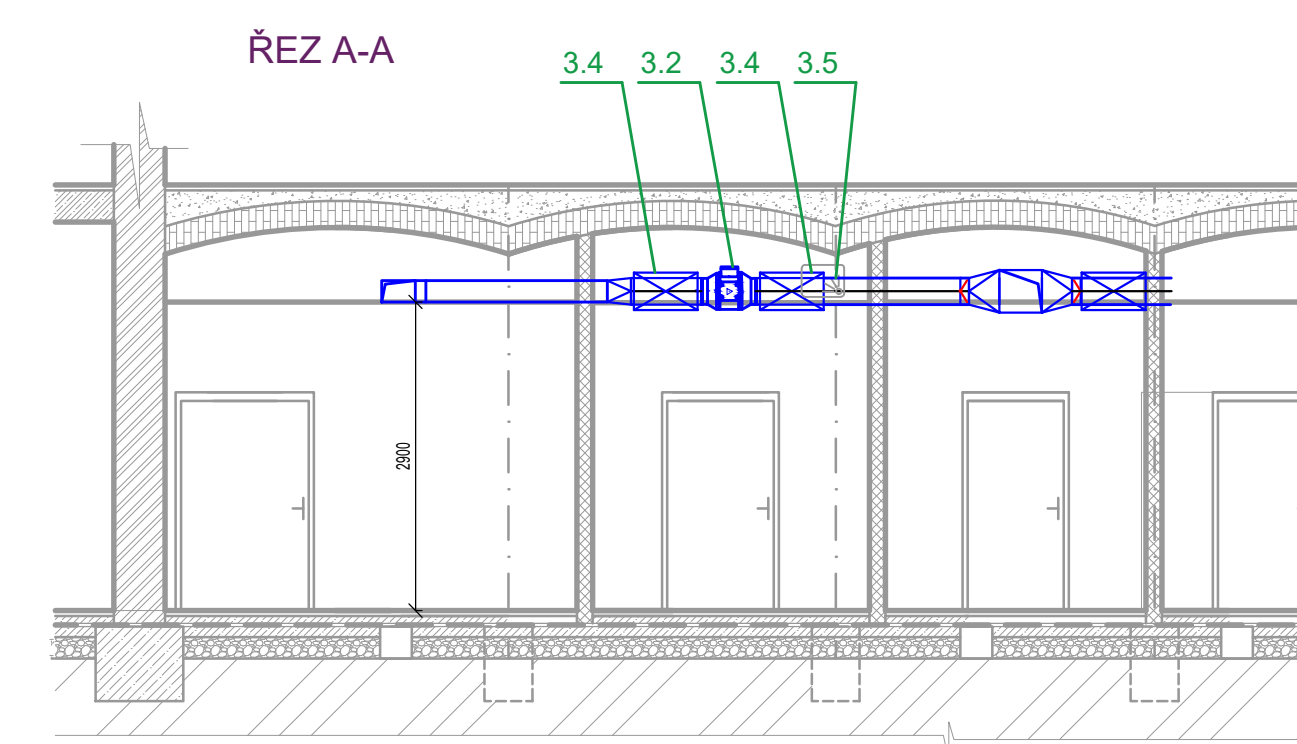
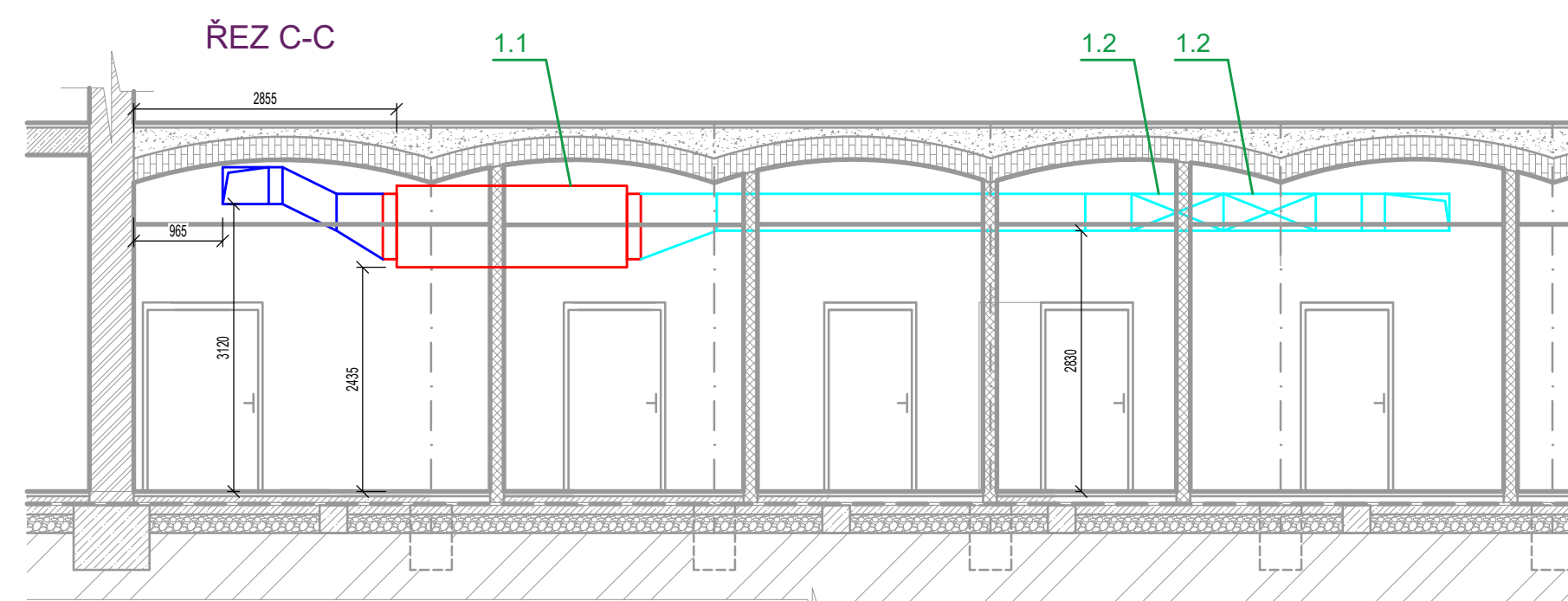
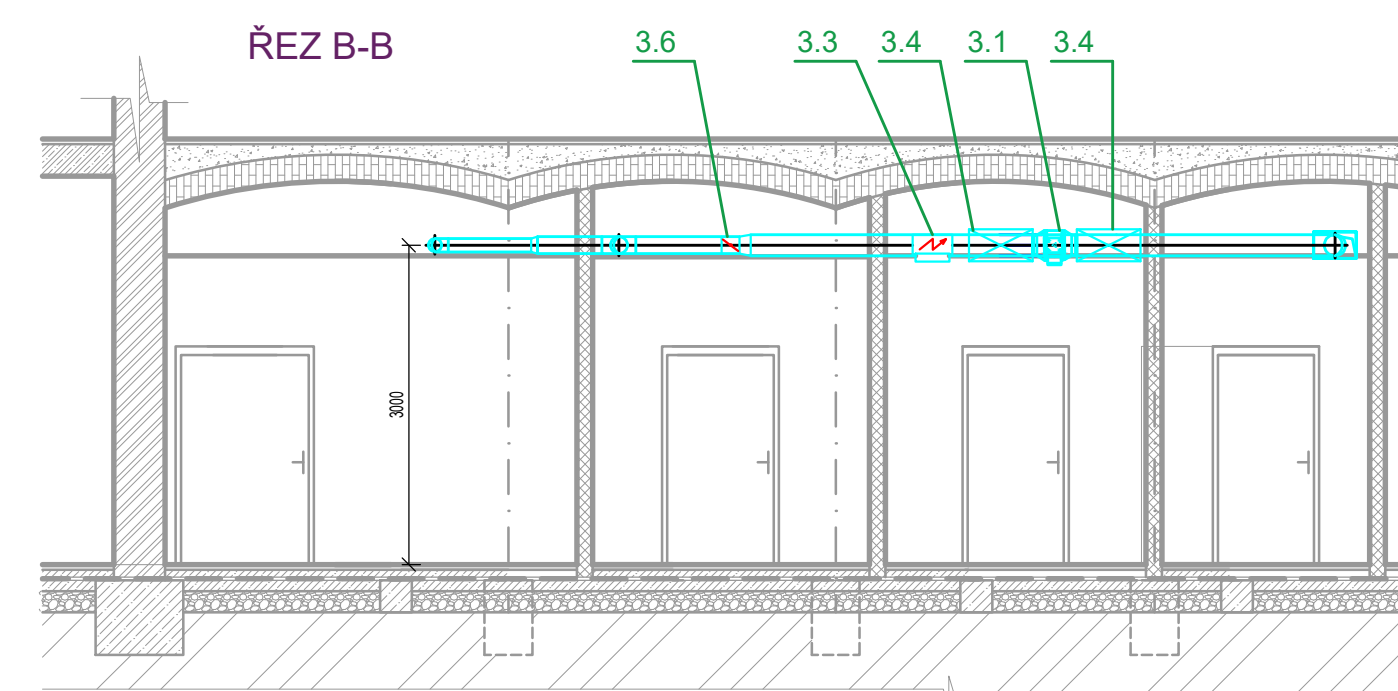


# LEGENDA ČAR

- přívod vzduchu - stávající
- odtah vzduchu - stávající
- přívod vzduchu - stávající - demontáž
- odtah vzduchu - stávající - demontáž
- přívod/sání vzduchu - nový
- odtah/výfuk vzduchu - nový

## Pozn.:

Pro prvky vzduchotechniky (ventilátory, VZT jednotky, klapky, el.ohříváče vzduchu) zajistit servisní přístup příslušného rozměru dle výběru dodavatele.  
Všechny rozvody vzduchotechniky, jejich trasy a provedení, budou uzpůsobeny zřejmým okolnostem na místě stavby po provedení demontáže VZT v nezbytném rozsahu a ostatním instalacím.  
Všechny koordinace bude řešena po obhlídce stávajícího stavu, s přihlédnutím ke stavu navrhovanému, na místě realizace.



## POHLED

