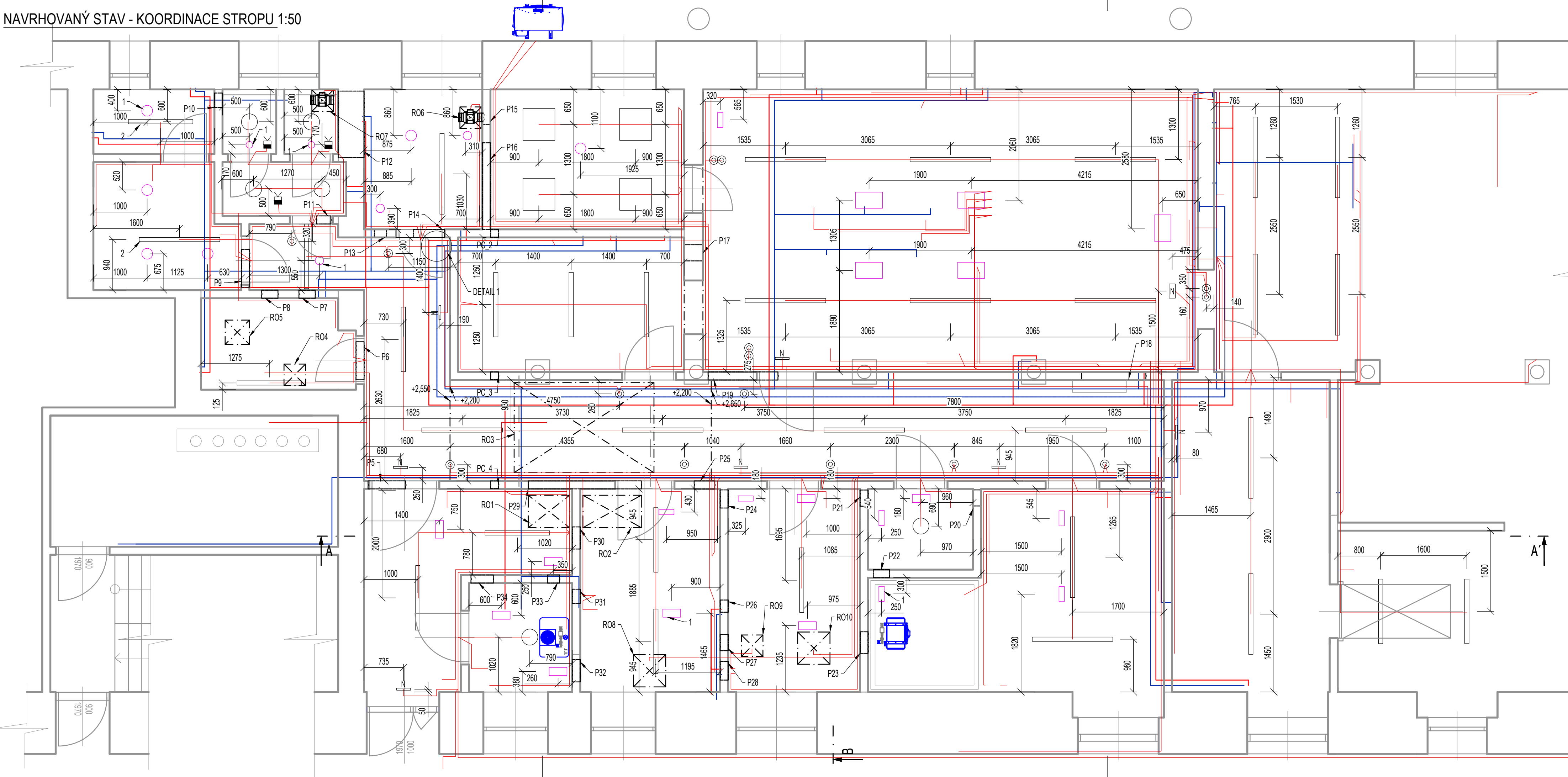
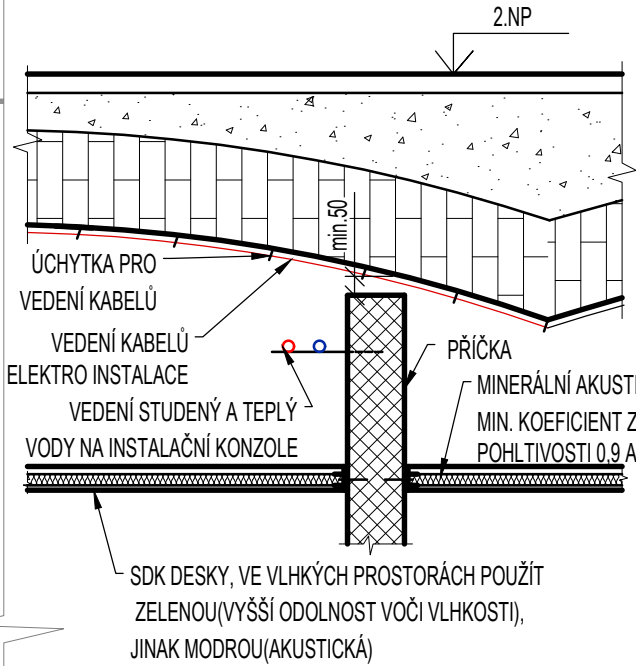


NAVRHOVANÝ STAV - KOORDINACE STROPU 1:50

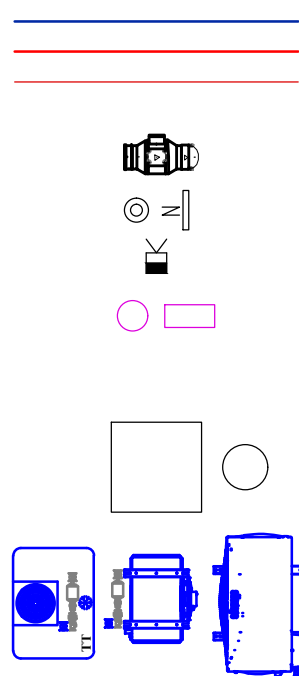


DETAIL 1: OBECNÉ ŘEŠENÍ KOLÍZÍ  
ELEKTRO - ZTI



ELEKTRO A ZTI JSOU VEDENY V JINÝCH VÝŠKOVÝCH ÚROVNÍCH

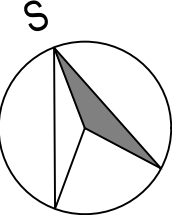
LEGENDA PRVKŮ



POZNÁMKA

- PRŮRAZY:  
P5 - P34 - NOVÉ, RESP. UPRAVENÝ PRŮRAZY V INTERIÉRU  
PC\_2 - PC\_4 - NOVÉ PRŮRAZY PRO VEDENÍ ARMAUR CHLazenÍ, NUTNO POČÍTAT ŠÍŘKU I S IZOLACÍ  
RO1 - RO10 - REVÍZNÍ OTVORY V PODHLEDY
- PŘÍČKY NUTNO DOTÁHNOUT POD ÚROVEŇ KLENEB TAK ABY ZŮSTAL SVĚTLÝ PROSTOR OD LÍCE POSLEDNÍ CÍHLY KUKLENBĚ MINIMÁLNĚ 50mm
  - SVĚTLÁ VÝŠKA STANDARDNE 2650 mm OD PODLAHY POKUD NENÍ VYZNAČENO INAK (DETAIL VZT JEDNOTKY, PŮVODNÍ PODHLED V JÍDELNE)

- 1- PROVEDENA KOORDINACE VZT OPROTI ČÁSTI VZT
- 2- PROVEDENÁ KOORDINACE ELEKTRO OPROTI ČÁSTI ELEKTRO



Akce: SUPŠ Jihlava Rek. stravovacího provozu

Umístění: Hálkova 2917/42, Jihlava - Helenín

Investor: Kraj Vysočina, Žižkova 182/57, 586 01 Jihlava

Proiectura Dana s.r.o.  
PROJEKCE - INŽENÝRING - REALIZACE  
U tunelu 152, Senohraby 251 66  
IČ: 17219787, DIČ: CZ17219787  
tel. +420 734 745 727, info@proiecturadana.cz

Projektant: Dávid Fmrtol  
Zodp. projektant: Ing. Michal Nečas  
Autor. projektant: Ing. Petr Lorenz, CSc.

NA TUTO DOKUMENTACI SE VZTAHUJÍ AUTORSKÁ PRÁVA, NENÍ URČENA PRO ZHOVOVÁNÍ KÓPIÍ A JAKÝCHKOLIV REPRODUKCI BEZ SOUHLASU PROIECTURA DANA s.r.o.

Stupeň: DPS

Číslo zakázky: 24056

Část PD: D.1.1

Datum: 12/2024

Měřítko: 1:50 Formát: 840x297

Číslo přílohy: Paré:

KOORDINACE STROPU

D.1.1.-10