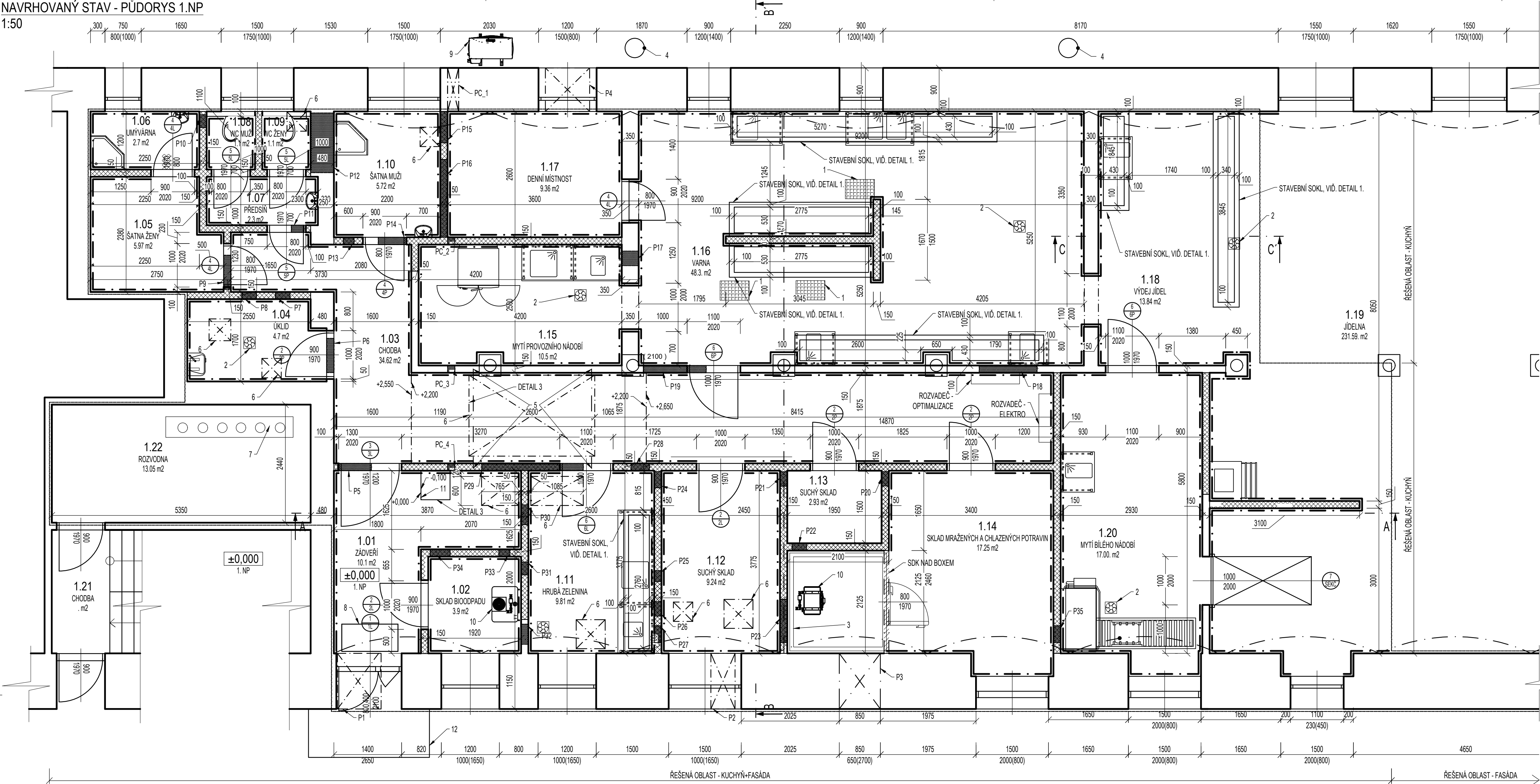


NAVRHOVANÝ STAV - PŮDORYS 1.NP

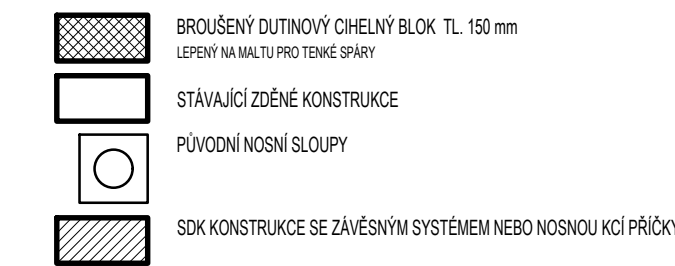
1:50



LEGENDA MÍSTNOSTÍ

ČÍSLO MÍST.	NÁZEV MÍSTNOSTI	PLOCHA [m ²]	PODLAHA	STĚNY	STROP	TEPLOTA [°C]	SVĚTLÁ VÝŠKA [mm]	POZNÁMKA
1.01	ZADVĚŘÍ	10,1	KERAMICKÁ DLAŽBA	KERAMICKÝ OBLAD	SDK-PODHLÉD	BEZ POŽADAVKU	2,65	OBLAD DO VÝŠKY 2100 mm
1.02	SKLAD BIOODPADU	3,9	KERAMICKÁ DLAŽBA	KERAMICKÝ OBLAD	SDK-PODHLÉD	BEZ POŽADAVKU	2,65	OBLAD DO VÝŠKY 2100 mm
1.03	CHODBA	34,62	KERAMICKÁ DLAŽBA	KERAMICKÝ OBLAD	SDK-PODHLÉD	BEZ POŽADAVKU	2,65/2,2/2,55	OBLAD DO VÝŠKY 2100 mm
1.04	UKLID	4,7	KERAMICKÁ DLAŽBA	KERAMICKÝ OBLAD	SDK-PODHLÉD	BEZ POŽADAVKU	2,65	OBLAD DO VÝŠKY 2100 mm
1.05	SATNA ŽENY	5,97	KERAMICKÁ DLAŽBA	KERAMICKÝ OBLAD	SDK-PODHLÉD	BEZ POŽADAVKU	2,65	OBLAD DO VÝŠKY 2100 mm
1.06	UMÝVÁRNA	2,7	KERAMICKÁ DLAŽBA	KERAMICKÝ OBLAD	SDK-PODHLÉD	BEZ POŽADAVKU	2,65	OBLAD DO VÝŠKY 2100 mm
1.07	PŘEDSÍN	2,3	KERAMICKÁ DLAŽBA	KERAMICKÝ OBLAD	SDK-PODHLÉD	BEZ POŽADAVKU	2,65	OBLAD DO VÝŠKY 2100 mm
1.08	VÝCHLÍZ	1,1	KERAMICKÁ DLAŽBA	KERAMICKÝ OBLAD	SDK-PODHLÉD	BEZ POŽADAVKU	2,65	OBLAD DO VÝŠKY 2100 mm
1.09	VÝCHLÍZ	1,1	KERAMICKÁ DLAŽBA	KERAMICKÝ OBLAD	SDK-PODHLÉD	BEZ POŽADAVKU	2,65	OBLAD DO VÝŠKY 2100 mm
1.10	SATNA MUŽI	5,72	KERAMICKÁ DLAŽBA	KERAMICKÝ OBLAD	SDK-PODHLÉD	BEZ POŽADAVKU	2,65	OBLAD DO VÝŠKY 2100 mm
1.11	HRUBÁ ZELENINA	9,81	KERAMICKÁ DLAŽBA	KERAMICKÝ OBLAD	SDK-PODHLÉD	BEZ POŽADAVKU	2,65	OBLAD DO VÝŠKY 2100 mm
1.12	SUCHÝ SKLAD	9,24	KERAMICKÁ DLAŽBA	KERAMICKÝ OBLAD	SDK-PODHLÉD	BEZ POŽADAVKU	2,65	OBLAD DO VÝŠKY 2100 mm
1.13	SUCHÝ SKLAD	2,93	KERAMICKÁ DLAŽBA	KERAMICKÝ OBLAD	SDK-PODHLÉD	BEZ POŽADAVKU	2,65	OBLAD DO VÝŠKY 2100 mm
1.14	SKLAD MRAŽENÝCH A CHLAZENÝCH POTRAVIN	17,25	KERAMICKÁ DLAŽBA	KERAMICKÝ OBLAD	SDK-PODHLÉD	BEZ POŽADAVKU	2,65	OBLAD DO VÝŠKY 2100 mm
1.15	MYTÍ PŘÍROZNÍHO NÁDOBÍ	10,5	KERAMICKÁ DLAŽBA	KERAMICKÝ OBLAD	SDK-PODHLÉD	BEZ POŽADAVKU	2,65	OBLAD DO VÝŠKY 2100 mm
1.16	VARNÁ	48,3	KERAMICKÁ DLAŽBA	KERAMICKÝ OBLAD	SDK-PODHLÉD	BEZ POŽADAVKU	2,65	OBLAD DO VÝŠKY 2100 mm
1.17	DENNÍ MÍSTNOST	9,36	KERAMICKÁ DLAŽBA	KERAMICKÝ OBLAD	SDK-PODHLÉD	BEZ POŽADAVKU	2,65	OBLAD DO VÝŠKY 2100 mm
1.18	VÝDEJ JÍDEL	13,84	KERAMICKÁ DLAŽBA	KERAMICKÝ OBLAD	SDK-PODHLÉD	BEZ POŽADAVKU	2,65	OBLAD DO VÝŠKY 2100 mm
1.19	JÍDELNA	231,59	KERAMICKÁ DLAŽBA	OMITKA	SDK-PODHLÉD	BEZ POŽADAVKU	3,2	
1.20	UMÝVÁRNA BÍLÉHO NÁDOBÍ	17	KERAMICKÁ DLAŽBA	KERAMICKÝ OBLAD	SDK-PODHLÉD	BEZ POŽADAVKU	2,65	OBLAD DO VÝŠKY 2100 mm
1.21	CHODBA	-	KERAMICKÁ DLAŽBA	OMITKA	OMITKA	BEZ POŽADAVKU	2,65	
1.22	ROZVODNA	13,05	KERAMICKÁ DLAŽBA	OMITKA	OMITKA	BEZ POŽADAVKU	2,65	
CELHEM		466,08						

LEGENDA MATERIÁLŮ



POZNÁMKA

- 1 - ODPAD PODLAHOVÝ ROŠT
- 2 - ODPAD GULA
- 3 - CHLADICÍ BOX
- 4 - PŮVODNÍ STOUPAČKY VZT
- 5 - ULOŽENÍ IPE 100 NA PŘÍČKÁCH - NOSNÉ PRVKY PRO VZT JEDNOTKU, DETAIL 2
- 6 - PROSTUP KONSTRUKCI PODHLEDU - OTEVÍRACÍ DVÍŘKA OTEVÍRACÍ PODHLED
- 7 - VÝMĚNIKOVÁ STANICE
- 8 - ČISTIČI ROHOŽ
- 9 - CHLADICÍ AGREGÁT
- 10 - VÝPARNÍK
- 11 - ZAPUŠTĚNÁ VÁHA V PODLAZE O 140mm, DETAIL 3
- 12 - NÁSTĚNNÝ PŘÍSTŘEŠEK NEREZOVÝ

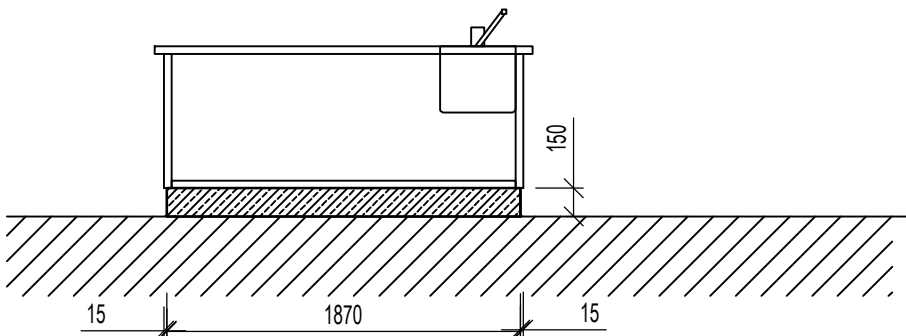
PRŮŘAZY:

- P1 - P4 - STÁVAJÍCÍ PRŮŘAZY NA FASÁDE, NUTNO ZJISTIT JEJICH SKUTEČNÝ STAV
P5 - P35 - NOVÉ, RESP. UPRAVENÝ PRŮŘAZY V INTERIERU
PC_1 - PC_4 - NOVÉ PRŮŘAZY PRO VEDENÍ ARMAUR CHLAZENÍ, NUTNO POČÍTAT ŠÍŘKU I S IZOLACÍ

- PŘÍČKY NUTNO DOTÁHNOUT POD ÚROVEŇ KLENB TAK ABY ZŮSTAL SVĚTLÝ PROSTOR OD LÍCE POSLEDNÍ CHILY KU KLENBĚ MINIMÁLNĚ 50mm
- SVĚTLÁ VÝŠKA STANDARDNĚ 2650 mm OD PODLAHY POKUD NENÍ VYZNAČENO INAK (DETAIL VZT JEDNOTKY, PŮVODNÍ PODHLED V JÍDELNĚ)

DETAIL 1.: SOKL

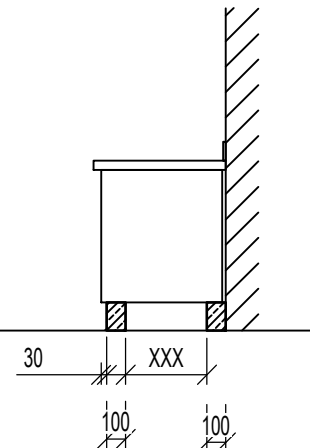
OBEČNÝ POHLED STAVEBNÍHO SOKLU PRO CHLAZENÉ I OSTATNÍ STOLY



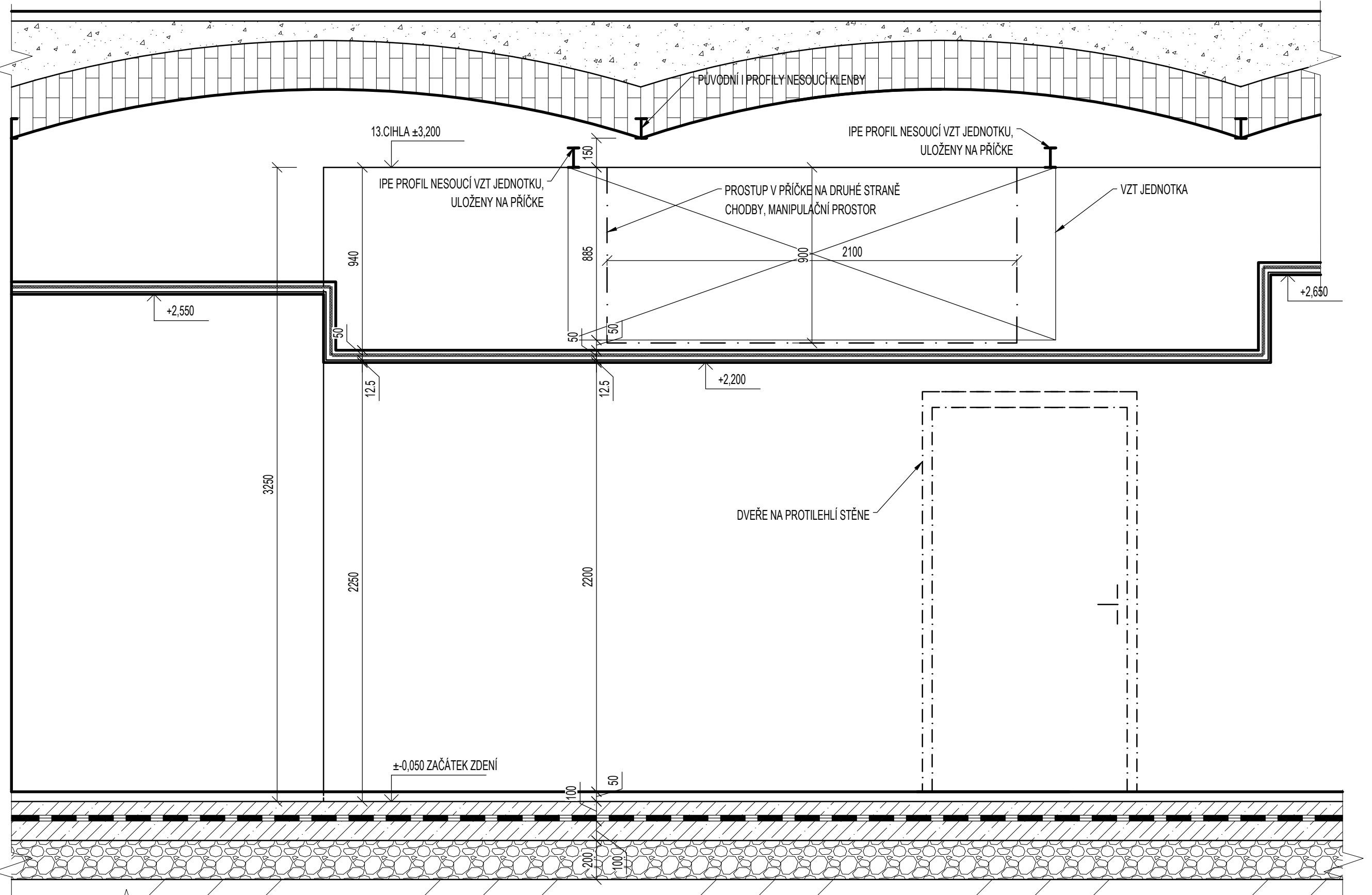
- VŠECHNY ÚHLY SOKLU MUSÍ BÝT PRAVÉ
- SOKLE MUSÍ BÝT DOKONALE VODOROVNÉ (VE VÁZE)
- MÍRY JSOU UDÁVÁNÉ ČISTÉ VČ. FINÁLNÍ VRSTVY POVRCHŮ

ŘEZ A"-A"

OBEČNÝ ŘEZ STAVEBNÍHO SOKLU PRO CHLAZENÉ I OSTATNÍ STOLY

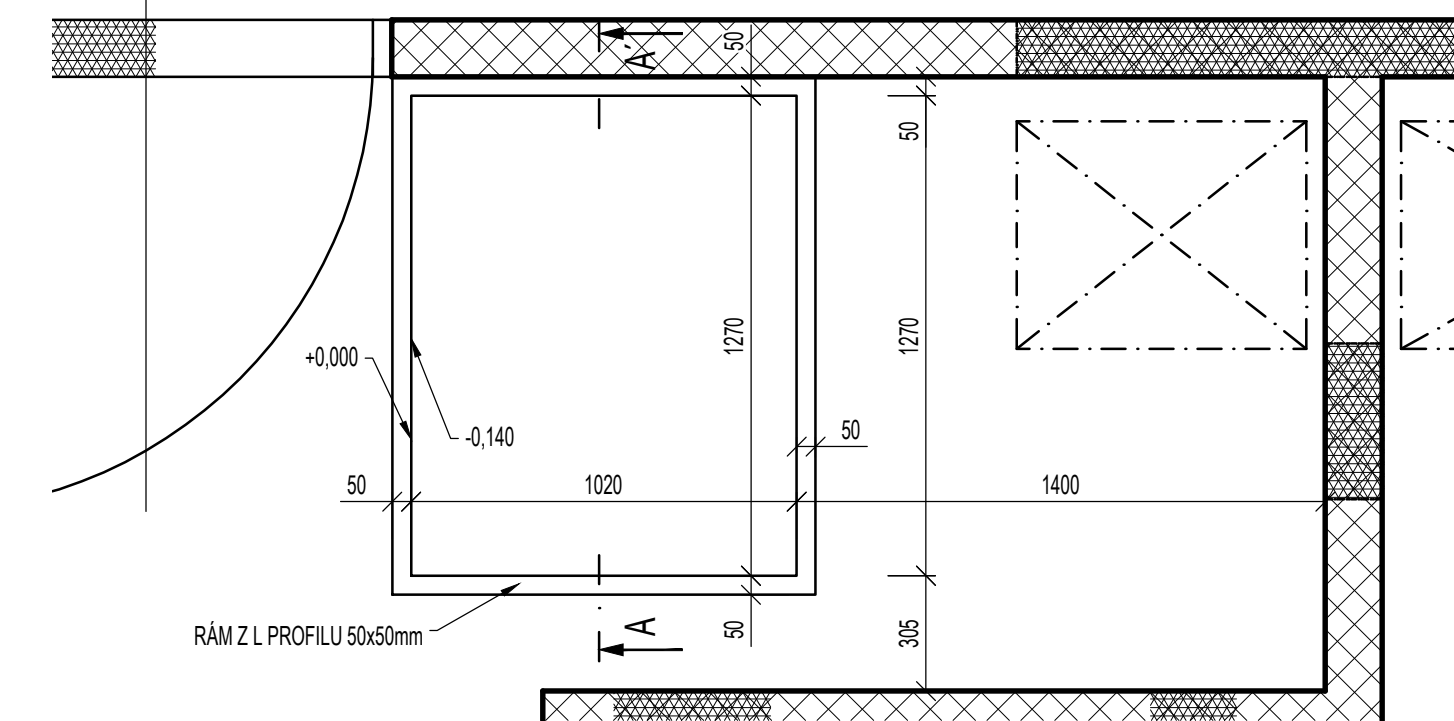


DETAIL 2.: UCHYCENÍ VZT JEDNOTKY V MÍSTNOSTI 1.03

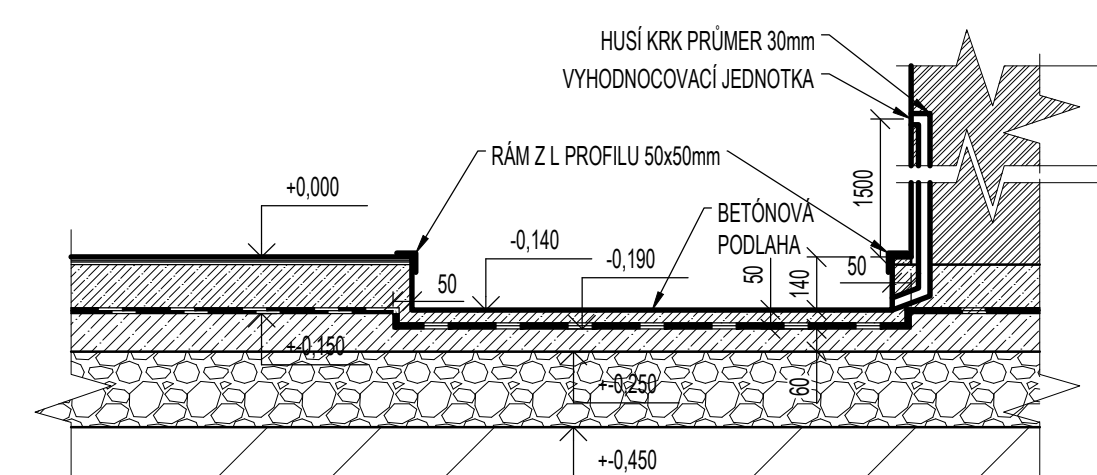


DETAIL 3.: VÁHA

PŮDORYS



ŘEZ A-A'



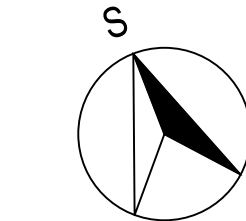
Akce: SUPŠ Jihlava Rek. stravovacího provozu

Umláčení:	Hájkova 2917/42, Jihlava - Hetein		
Investor:	Kraj Vysočina, Želčova 182/57, 586 01 Jihlava		
Projektant:	David Fíbel		
Proiectura Dana s.r.o.			
PROJEKCE - INŽENÝRING - REALIZACE			
U Janova 152, Strojovna 251/68			
IČ: 122198781, DIČ: CZ122198781			
tel. +420 724 746 727, info@proiecturadana.cz			
Zatp. projektant:	Ing. Michal Nečas		
Autp. projektant:	Ing. Petr Lorenz, ČSČ.		

NA TUTO DOKUMENTACI SE VYKALUJÍ AUTORSKÁ PRÁVA, NENÍ ÚČELNĚ PRO ZNÍTOVĚNÍ NEPŘÍJEMNÝCH A NEPOUŽITELNÝCH REPRODUKČNÍCH BEZ SOHLASU PROJEKTURA DANA s.r.o.

Stupeň:	DPS	Číslo zakázky:	24056	Číslo PD:	D.1.1
---------	-----	----------------	-------	-----------	-------

Obal: NAVRHOVANÝ STAV - PŮDORYS 1.NP



Datum:	12/2024
Mřížka:	1:50
Formát:	1050x594
Číslo přílohy:	D.1.1.-07
Par:	