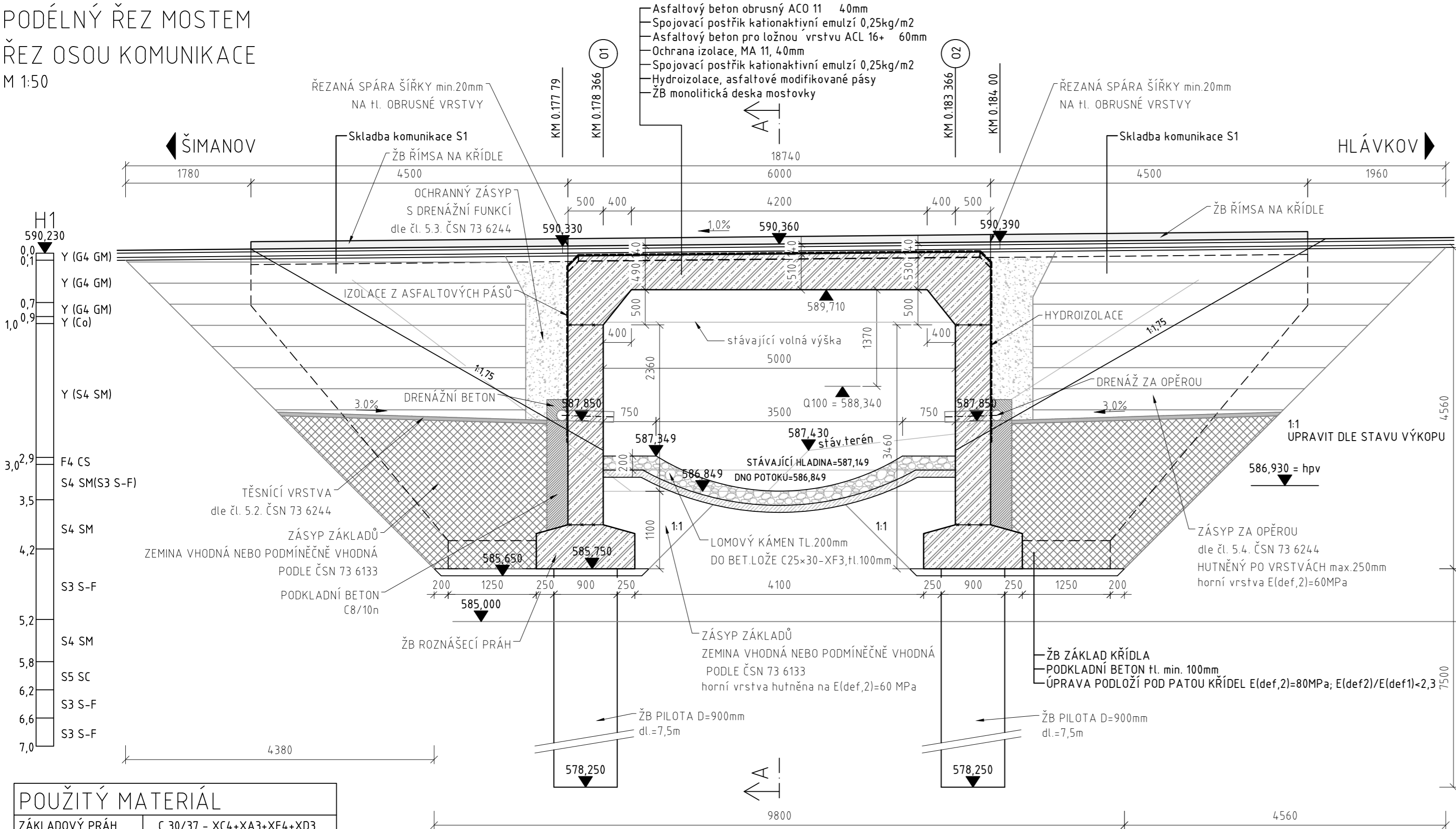


PODÉLNÝ ŘEZ MOSTEM
ŘEZ OSOU KOMUNIKACE
M 1:50



POUŽITÝ MATERIÁL	
ZÁKLADOVÝ PRÁH	C 30/37 - XC4+XA3+XF4+XD3
OPĚRY	C 30/37 - XC4 +XF4+XD3+XA3
PILOTY	C 30/37 - XC4+XA3+XD3
DESKA MOSTOVKY	C 30/37 - XC4+XD3+XF4
KŘÍDLA	C 30/37 - XC4+XA3+XD3+XF4
ŘÍMSY	C 30/37 - XC4+XF4+XD3
BETONÁŘSKÁ VÝZTUŽ	B500B

KRYTÍ VÝZTUŽE: [mm]										
	PILOTY + PRÁH		DŘÍK OPĚRY		DESKA MOSTOVKY		ŘÍMSA		KŘÍDLA	
	MIN C	NOM C	MIN C	NOM C	MIN C	NOM C	MIN C	NOM C	MIN C	NOM C
HORNÍ / DOLNÍ	50	60	40	50	40	50	40	50	40	50
BOČNÍ	50	60	40	50	40	50	40	50	40	50

Pozn.

- Základová spára bude umístěna v úrovni základové spáry stávajícího mostu.
- V dokumentaci je zakreslena předpokládaná výšková úroveň základové spáry. Konečná poloha zakl. spáry bude stanovena na základě zjištěného stavu po demolici stávající konstrukce. Na základě finální podoby bude nutné upravit délky pilot a dříku opěry.

ZPRACOVATEL PROJEKTU Kucián statika s. r. o. Pardubice 17. listopadu 236		O2	úprava koryta toku	31.01.2024
		O1	vyznačení Q100	14.04.2021
		REVIZE	POPIS REVIZE	DATUM REVIZE
		ZODPOVĚDNÝ PROJEKTANT	VYPRACOVAL	KONTROLOVAL
Ing. Jaromír Kucián		Ing. Vojtěch Mareš		Ing. Martin Kucián
INVESTOR Krajská správa a údržba silnic Vysočiny		STUPEŇ DOKUMENTACE	PDPS	
STAVBA Rekonstrukce mostu III/13111 Hlávkov - most ev. č. 13111-1		ZAKÁZKOVÉ ČÍSLO	—	
STAVEBNÍ OBJEKT SO 201 - Rekonstrukce mostu ev. č. 13111-1		DATUM REVIZE 00	00-10/2024	
NÁZEV PŘÍLOHY NOVÝ STAV Podélný řez		FORMÁT	A2	
		MĚŘÍTKO	1:50	
		SOUBOR	—	
		ČÍSLO VÝKRESU	HLAV_PDPS_201_08	
				ČÍSLO PARÉ