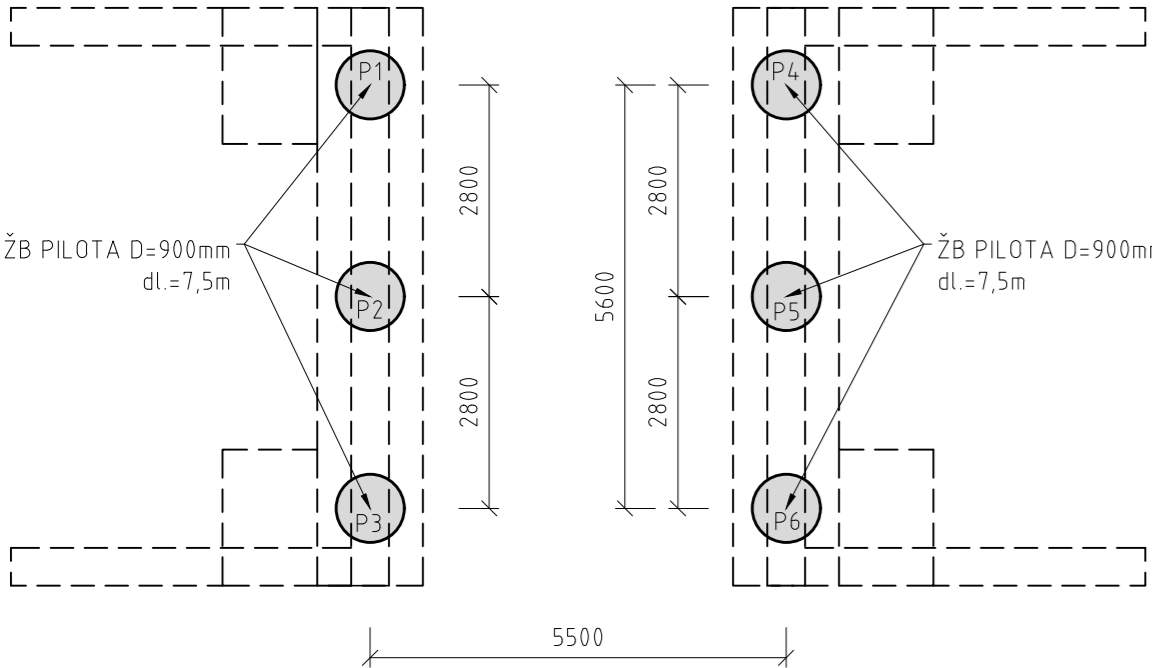


VÝKRES ZALOŽENÍ
PŮDORYS PILOT
M 1:100



POLOHY PILOT

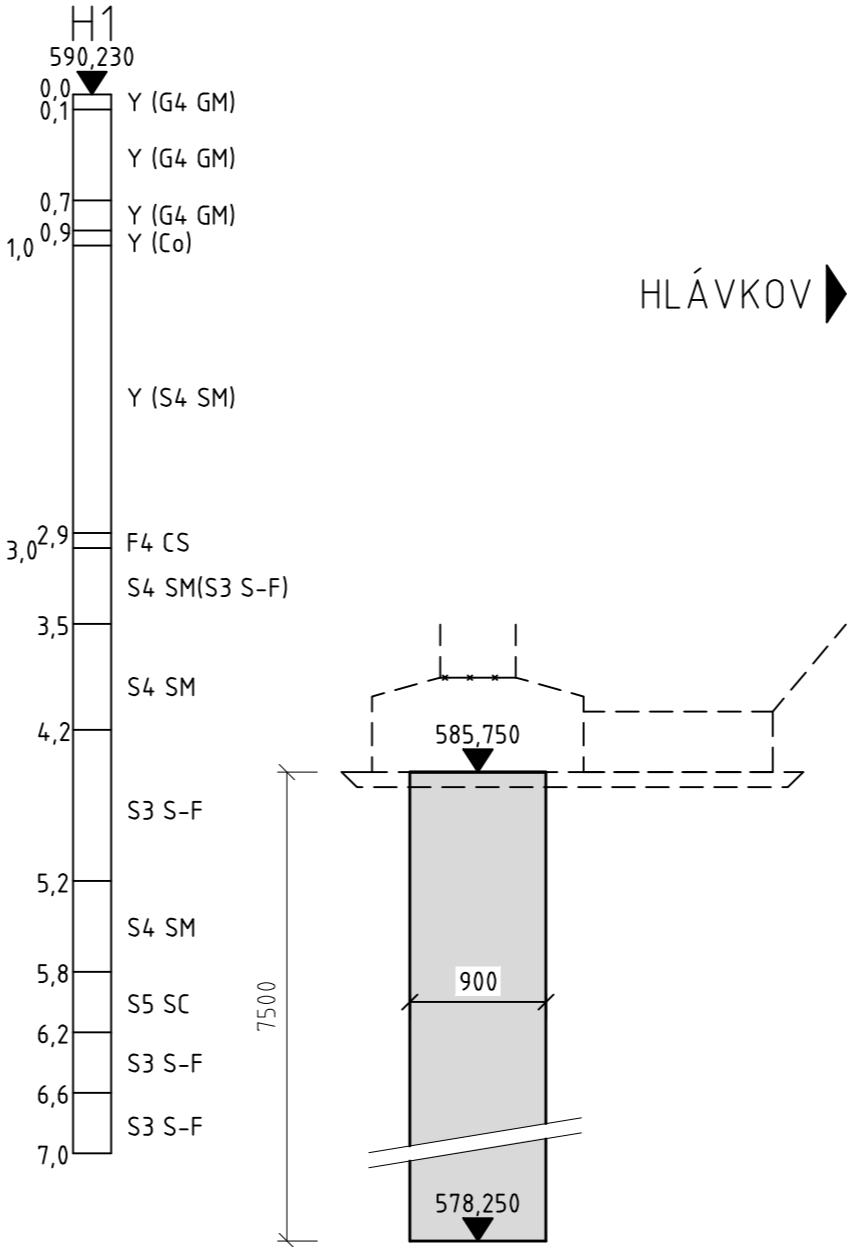
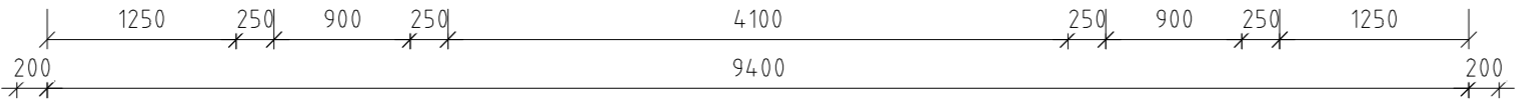
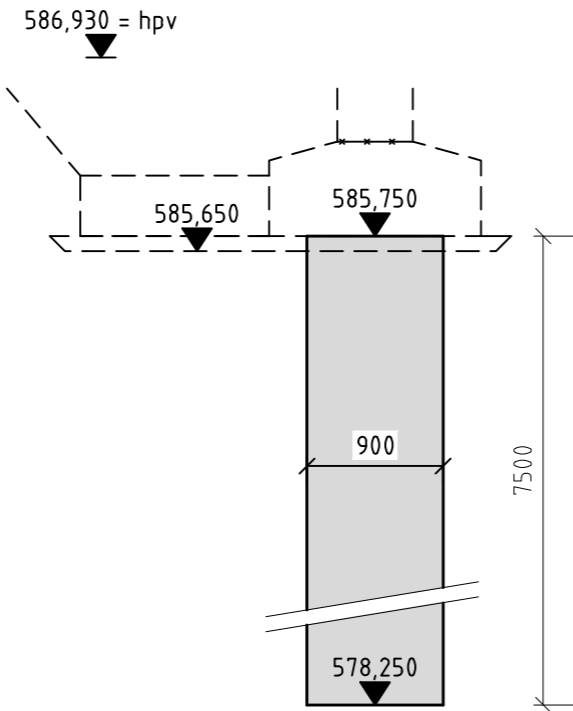
SOUŘADNICE S-JTSK			
PILOTA	X [m]	Y [m]	Z [m]
P1	-676 623,902	-1 123 347,622	585,750
P2	-676 624,842	-1 123 350,260	585,750
P3	-676 625,781	-1 123 352,898	585,750
P4	-676 618,721	-1 123 349,467	585,750
P5	-676 619,660	-1 123 352,105	585,750
P6	-676 620,600	-1 123 354,743	585,750

POUŽITÝ MATERIÁL

ZÁKLADOVÝ PRÁH	C 30/37 - XC4+XA3+XF4+XD3
OPĚRY	C 30/37 - XC4 +XF4+XD3+XA3
PILOTY	C 30/37 - XC4+XA3+XD3
DESKA MOSTOVKY	C 30/37 - XC4+XD3+XF4
KŘÍDLA	C 30/37 - XC4+XA3+XD3+XF4
ŘÍMSY	C 30/37 - XC4+XF4+XD3
BETONÁŘSKÁ VÝZTUŽ	B500B

PODÉLNÝ ŘEZ MOSTEM
PILOTY
M 1:50

ŠIMANOV



Pozn.

- Základová spára bude umístěna v úrovni základové spáry stávajícího mostu.
- V dokumentaci je zakreslena předpokládaná výšková úroveň základové spáry. Konečná poloha zakl. spáry bude stanovena na základě zjištěného stavu po demolici stávající konstrukce. Na základě finální podoby bude nutné upravit délky pilot a dříku opěry.

Pozn. betonové konstrukce

- Veškeré viditelné hrany se zkosí 20/20 mm
- Všechny zasypané části, na kterých není povrchová hydroizolace z asfaltových pásů se opatří nátěrem proti zemní vlhkosti alp + 2aln
- Zatřídění a vlastnosti betonu dle ČSN EN 206, číselné hodnoty z normy jsou závazné jako minimální
- Provádění a tolerance betonových konstrukcí dle ČSN EN 13670
- Stykování a uspořádání výztuže dle ČSN EN 1992
- Povrchová úprava BK - neviditelné plochy: Ca nebo Aa - prkna na sraz nebo systémová bednění z tvrzených překližek se šroubovanými spoji a výztuhami
- Povrchová úprava BK - viditelné plochy: C1d - vodovzdorná překližka nebo ocelové bednění bez přiznaných spár v pohledové kvalitě bez dalších úprav
- Povrchová úprava BK - horní plocha desky mostovky: bude upravena pro pokládku izolace

Pozn. výztuž pilot

- Výztuž pilot => 9R20, ovinuto r8 se stoupáním 100mm

ZPRACOVATEL PROJEKTU Kucián statika s. r. o. Pardubice 17. listopadu 236	02		
	01		
	REVIZE	POPIS REVIZE	DATUM REVIZE
ZODPOVĚDNÝ PROJEKTANT Ing. Jaromír Kucián	VYPRACOVAL Ing. Vojtěch Mareš		KONTROLOVAL Ing. Martin Kucián
INVESTOR Krajská správa a údržba silnic Vysočiny	STUPEŇ DOKUMENTACE	PDPS	
	ZAKÁZKOVÉ ČÍSLO	-	
	DATUM REVIZE 00	00-10/2024	
	FORMÁT	2xA4	
STAVBA Rekonstrukce mostu III/13111 Hlávkov - most ev. č. 13111-1	MĚŘÍTKO	1:100	
	SOUBOR	-	
	ČÍSLO VÝKRESU	HLAV_PDPS_201_11	
	NÁZEV PŘÍLOHY VÝKRES ZALOŽENÍ		