

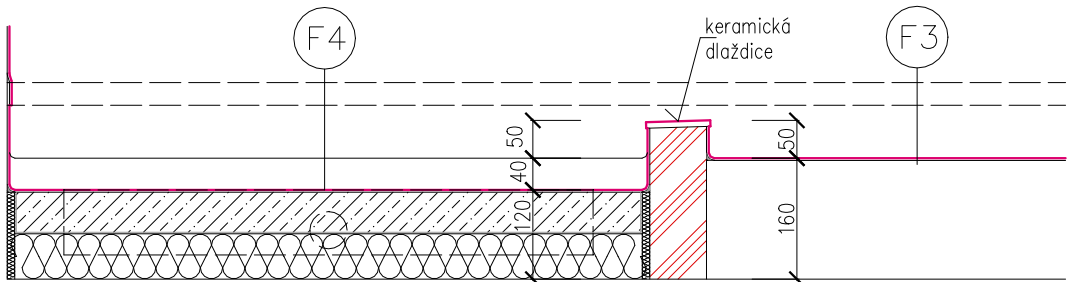
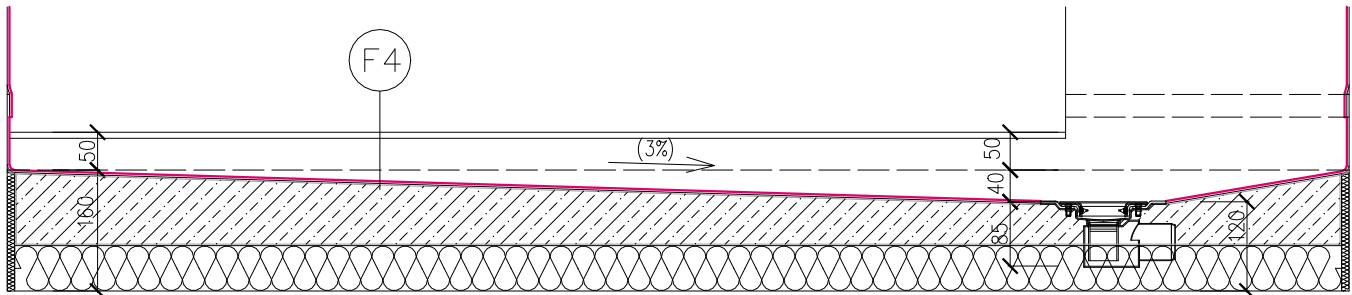
Jeli v dokumentaci definován nějaký konkrétní výrobek nebo technologie, má se za to, že je tím definován minimální požadovaný standard a v nabídce může být nahrazen i výrobkem, nebo technologií srovnatelnou.

ČÍSLO	DATUM	POPIS ZMĚN	NAVRHL	ODPOVĚDNÝ PROJEKTANT	SCHVÁLIL
OBJEDNATEL		ZPRACOVATEL ČÁSTI		ZPRACOVATEL	
NEMOCNICE HAVL. BROD Příspěvková organizace Husova 2624 Havlíčkův Brod 580 01		Ing. Petr Salivar Konečná 3456 Havlíčkův Brod 580 01 IČ: 01465431 tel: 732 155 211 e-mail: salivar.petr@seznam.cz		Ing. Petr Salivar Konečná 3456 Havlíčkův Brod 580 01 IČ: 01465431 tel: 732 155 211 e-mail: salivar.petr@seznam.cz	
STAVEBNÍ GRAD		HAVLÍČKŮV BROD	NAVRHL	ING. PETR SALIVAR	ODP. PROJEKTANT
KRAJ		VYSOČINA	YPRACOVAL	ING. PETR SALIVAR	AUTORIZOVAL
AKCE		NEMOCNICE HAVLÍČKŮV BROD - STAVEBNÍ ÚPRAVY 4.N.P. OBJEKTU SO 03		FORMAT	x A4
OBJEKT		SO 03 (GYNEKOLOGIE)		STUPEŇ	DPS
ČÁST		D.1.1. ARCHITEKTONICKÉ A STAVEBNÉ TECHNICKÉ ŘEŠENÍ		ZAKÁZKOVÉ ČÍSLO	2025 / 13
				DATUM	11 / 2025
OBSAH			MĚŘÍTKO	ČÍSLO VÝKRESU	REVIZE
PODLAHY			1 : 10	1.1.2.16.	
DOKUMENTACI LZE POUŽÍVAT VE SMYSLU PŘÍSLUŠNÉ SMLOUVY O DÍLO. VÝKRES ČI JEHO ČÁST MŮŽE BÝT KOPIROVÁN NEBO JINÝM ZPŮSOBEM ROZŠÍŘOVÁN POUZE PO PŘEDCHOZÍM SOUHLASU AUTORA.					

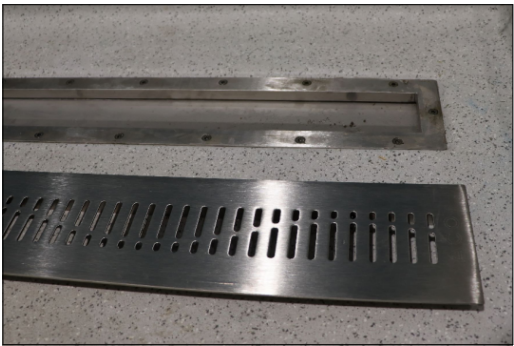
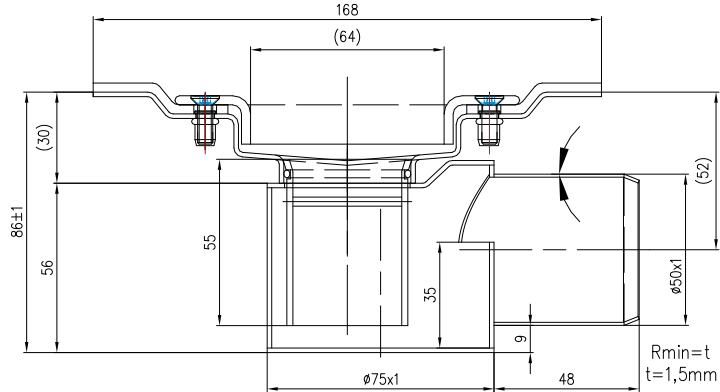
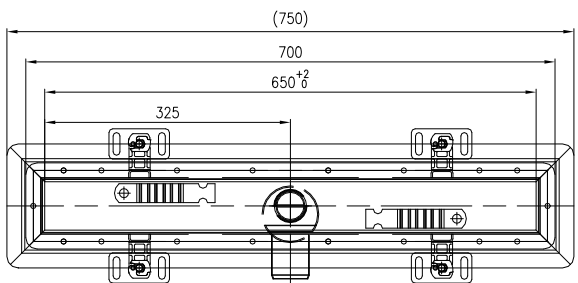
OZN.	SCHEMA	SKLADBA	TL. [MM]
F1		<ul style="list-style-type: none"><li>- HOMOGENNÍ ELEKTROSTATICKY VODIVÉ PVC</li><li>- DISPERZNÍ LEPIDLO</li><li>(mříž měděných pásků pro vyrovnání potenciálů podlahy napojeně na napojovací body zemnicí soustavy)</li><li>- SAMONIVELAČNÍ STĚRKA</li><li>- PENETRACE</li><li>- POVRCH STÁVAJÍCÍ PODLAHY PO SEJMUTÍ NÁŠLAPNÉ VRSTVY VYSPRAVEN A DOROVNÁN NA POŽADOVANOU ÚROVEŇ, PŘEBROUŠEN A OČIŠTĚN</li></ul>	2 1 3
F2		<ul style="list-style-type: none"><li>- HETEROGENNÍ HYBRIDNÍ ZÁTĚŽOVÝ A AKUSTICKÝ VINYL</li><li>- DISPERZNÍ LEPIDLO</li><li>- SAMONIVELAČNÍ STĚRKA</li><li>- PENETRACE</li><li>- POVRCH STÁVAJÍCÍ PODLAHY PO SEJMUTÍ NÁŠLAPNÉ VRSTVY VYSPRAVEN A DOROVNÁN NA POŽADOVANOU ÚROVEŇ, PŘEBROUŠEN A OČIŠTĚN</li></ul>	2,6 1 3
F2a		<ul style="list-style-type: none"><li>- HETEROGENNÍ HYBRIDNÍ ZÁTĚŽOVÝ A AKUSTICKÝ VINYL</li><li>- DISPERZNÍ LEPIDLO</li><li>- SAMONIVELAČNÍ STĚRKA</li><li>- PENETRACE</li><li>- LITÝ CEMENTOVÝ POTĚR – PEVNOST V TLAKU 25 MPa (provedení dilatačních a smršťovacích spár, oddiatování po obvodu, provedení ochranného potřiku proti nadměrnému smršťování, přebroušení a očištění povrchu) (PO OBVODU SEPARAČNÍ PÁSKY TL. 12 MM)</li><li>- SEPARAČNÍ PE FÓLIE</li><li>- TEPELNÁ IZOLACE ZE STABILIZOVANÉHO POLYSTYRENU (součinitel tepelné vodivosti 0,035 W/mK, trvalá zatížitelnost v tlaku max 3000 kg/m2)</li></ul> <p>POZNÁMKA: TLOUŠTKY JEDNOTLIVÝCH VRSTEV NAVRHOVANÉ SKLADBY BUDOU UPŘESNĚNY PO VYBOURÁNÍ STÁVAJÍCÍ PODLAHY A ZJIŠTĚNÍ SKUTEČNÉ TLOUŠTKY PODLAHY.</p>	2,6 1 3 73 0,2 80 160
POZNÁMKA: U VŠECH NAVRHOVANÝCH MATERIÁLŮ BUDOU DODRŽENY PŘEDEPSANÉ TECHNOLOGICKÉ POSTUPY DLE TECHNICKÝCH LISTŮ DANÝCH MATERIÁLŮ.			

OZN.	SCHEMA	SKLADBA	TL. [MM]
F3		<ul style="list-style-type: none"><li>- HETEROGENNÍ PROTISKLUZNÝ VINYL</li><li>- DISPERZNÍ LEPIDLO</li><li>- FLEXIBILNÍ SAMONIVELAČNÍ STĚRKA</li><li>- PENETRACE</li><li>- POVRCH STÁVAJÍCÍ PODLAHY PO SEJMUTÍ NÁŠLAPNÉ VRSTVY VYSPRAVEN A DOROVNÁN NA POŽADOVANOU ÚROVEŇ, PŘEBROUŠEN A OČIŠTĚN</li></ul>	2 1 3
F4		<ul style="list-style-type: none"><li>- HETEROGENNÍ PROTISKLUZNÝ VINYL</li><li>- DISPERZNÍ LEPIDLO</li><li>- FLEXIBILNÍ HYDROIZOLAČNÍ STĚRKA</li><li>- PENETRACE</li><li>- BETONOVÁ MAZANINA Z BETONU C 30 /35 XC2 VYZTUŽENÁ KARI SÍTÍ (OKA 100 x 100 MM, PRŮMĚR DRÁTŮ 6 MM) (PO OBVODU SEPARAČNÍ PÁSKY TL. 12 MM)</li><li>- SEPARAČNÍ PE FÓLIE</li><li>- KROČEJOVÁ IZOLACE DESKAMI Z KAMENNÉ VLNY</li></ul> <p>POZNÁMKA: STÁVAJÍCÍ PODLAHA BUDE V PROSTORU NAVRHOVANÝCH SPRCHOVÝCH KOUTŮ VYBOURÁNA AŽ NA NOSNOU KONSTRUKCI. PŘED JEJÍM VYBOURÁNÍM BUDOU V ROZDĚLOVAČÍCH PODLAHOVÝCH OKRUHŮ ODPOJENY DOTYČNÉ PODLAHOVÉ SMYČKY. POTÉ BUDE PROVEDENA NOVÁ SKLADBA (VIZ. NÁVRH). TLOUŠTKY JEDNOTLIVÝCH VRSTEV NAVRHOVANÉ SKLADBY BUDOU UPŘESNĚNY PO VYBOURÁNÍ STÁVAJÍCÍ PODLAHY A ZJIŠTĚNÍ SKUTEČNÉ TLOUŠTKY PODLAHY.</p>	2 1 3 64–104 0,2 50 120–160
F5		<ul style="list-style-type: none"><li>- BAREVNÝ UZAVÍRACÍ POLYURETANOVÝ NÁTĚR PRO IZOLACI (PEČETIČÍ VRSTVA ODLNÁ UV ŽÁŘENÍ, TĚSNICI, PŘEKLENÚJÍCÍ)</li><li>- PODKLADNÍ NÁTĚR Z 2-KOMPONENTNÍ EPOXIDOVÉ PRYSKYŘICE BEZ ROZPOUŠTĚDEL SE VSPĚM KŘEMIČITÝM PÍSKEM</li><li>- BETONOVÁ MAZANINA Z BETONU C 30 /35 XC2 VYZTUŽENÁ KARI SÍTÍ (OKA 100 x 100 MM, PRŮMĚR DRÁTŮ 6 MM)</li><li>- PENETRACE PODKLADU ASFALTOVOU PENETRAČNÍ EMULZÍ BEZ OBSAHU ROZPOUŠTĚDEL</li></ul> <p>POZNÁMKA: STÁVAJÍCÍ PODLAHA BUDE V PROSTORU BALKÓNU VYBOURÁNA AŽ NA NOSNOU KONSTRUKCI. POTÉ BUDE PROVEDENA NOVÁ SKLADBA (VIZ. NÁVRH). TLOUŠTKY JEDNOTLIVÝCH VRSTEV NAVRHOVANÉ SKLADBY BUDOU UPŘESNĚNY PO VYBOURÁNÍ STÁVAJÍCÍ PODLAHY A ZJIŠTĚNÍ SKUTEČNÉ TLOUŠTKY PODLAHY.</p>	1 2 97–157 100–160
POZNÁMKA: U VŠECH NAVRHOVANÝCH MATERIÁLŮ BUDOU DODRŽENY PŘEDEPSANÉ TECHNOLOGICKÉ POSTUPY DLE TECHNICKÝCH LISTŮ DANÝCH MATERIÁLŮ.			

## DETAILY PODLAHY SPRCHOVÉHO KOUTU M 1 : 10

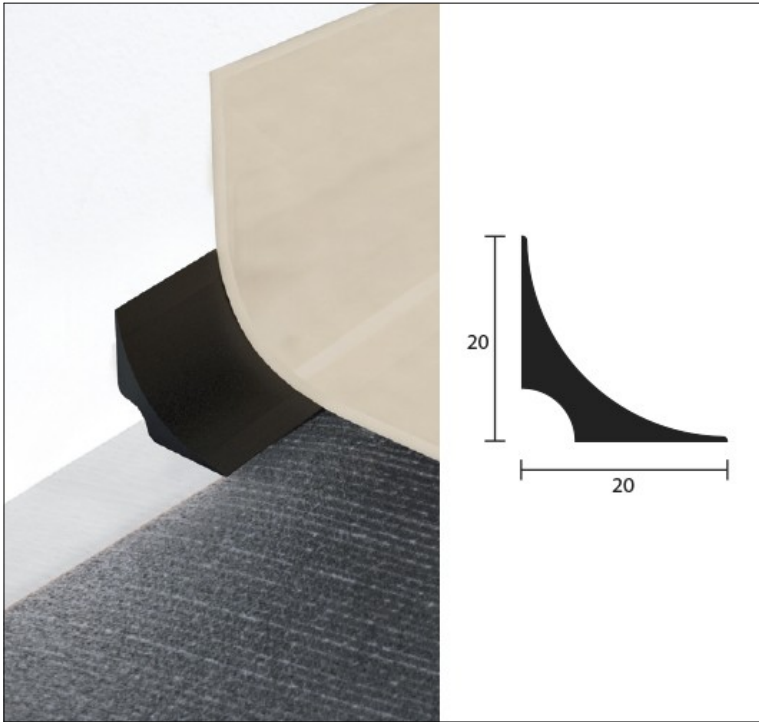


## nerezový žlab



POZNÁMKA:  
U VŠECH NAVRHOVANÝCH MATERIÁLŮ BUDOU DODRŽENY PŘEDEPSANÉ TECHNOLOGICKÉ POSTUPY DLE TECHNICKÝCH LISTŮ DANÝCH MATERIÁLŮ.

## DETAIL PŘECHODU NA STĚNU



## DETAIL NAPOJENÍ VINYLÓVÉ PODLAHOVÉ KRYTINY NA VINYLÓVÝ OBKLAD STĚNY – M 1:5

