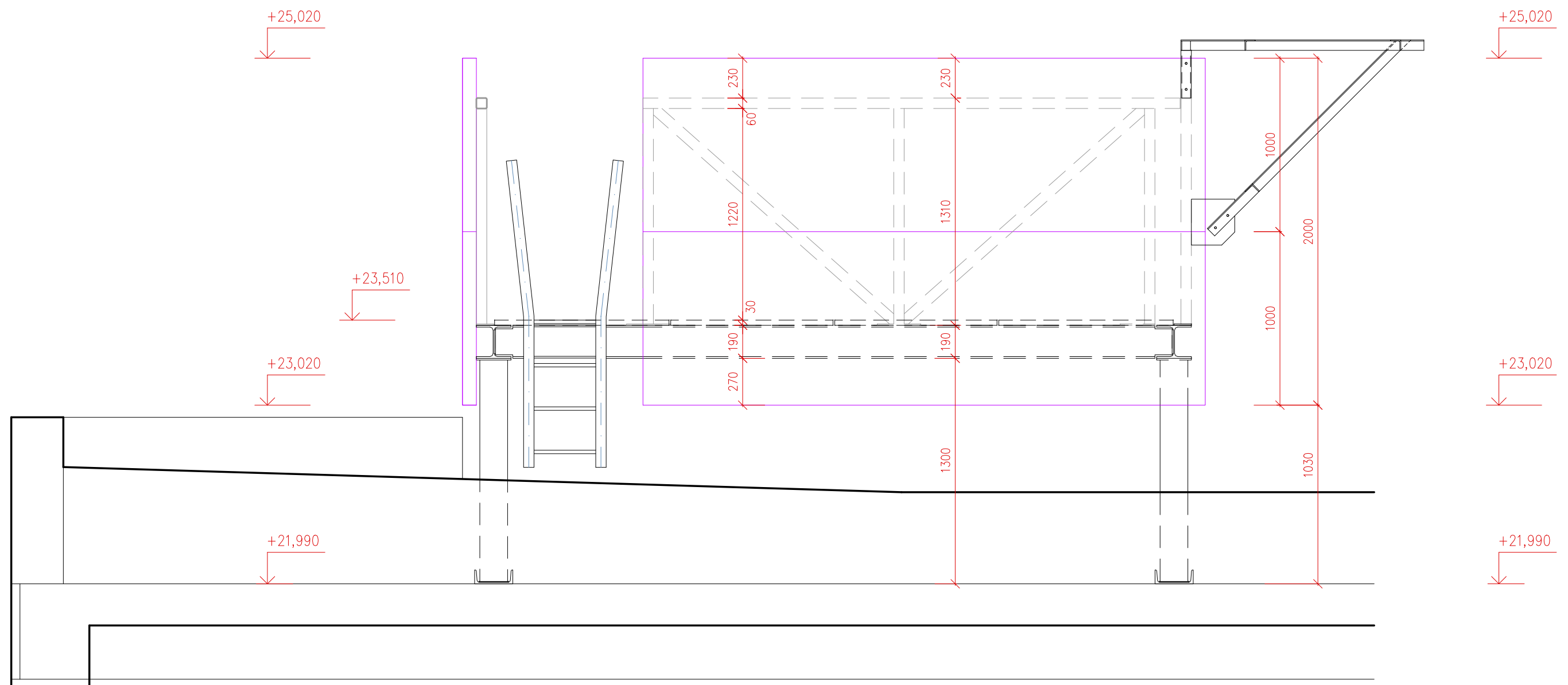
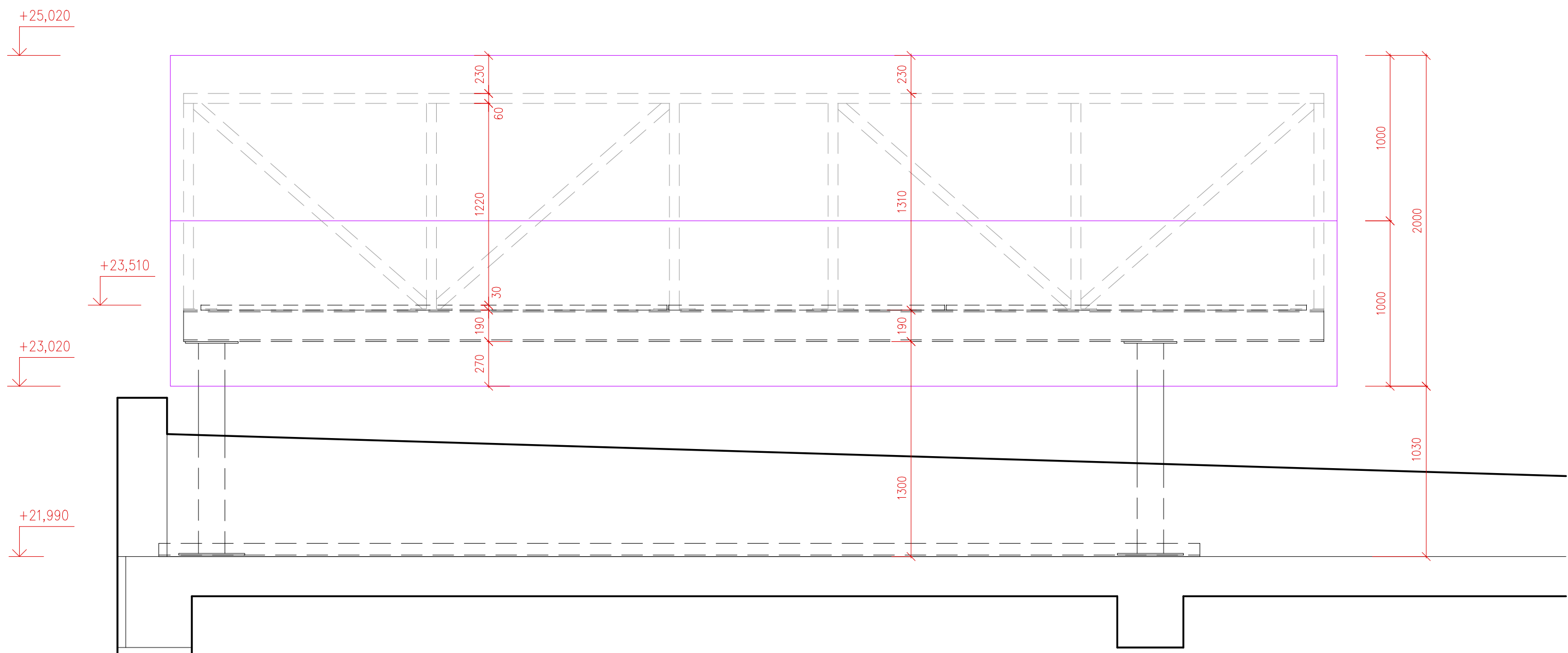


OCELOVÁ KONSTRUKCE PRO VZDUCHOTECHNICKOU JEDNOTKU - POHLEDY, ŘEZY M 1 : 25

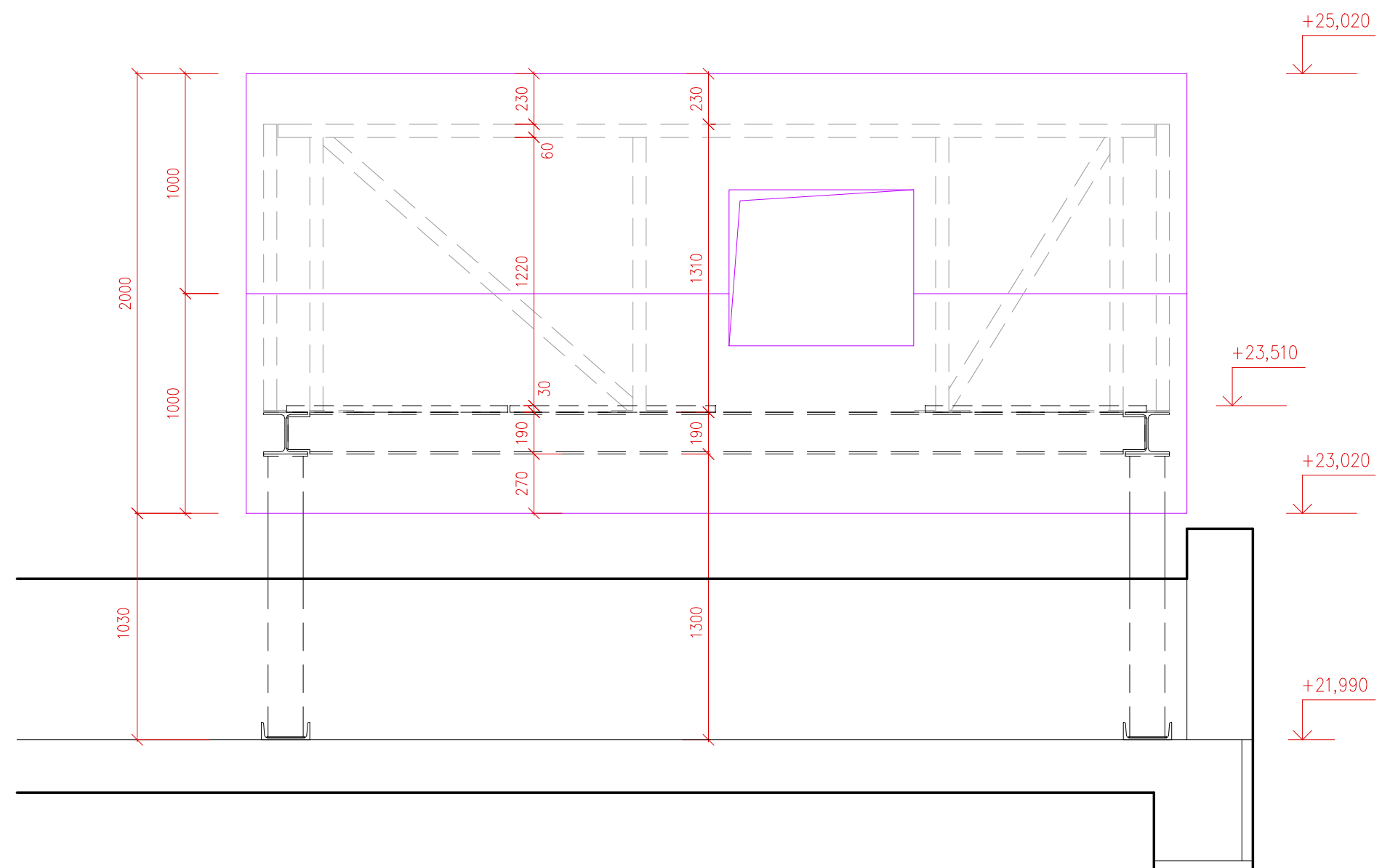
## POHLEDY 1



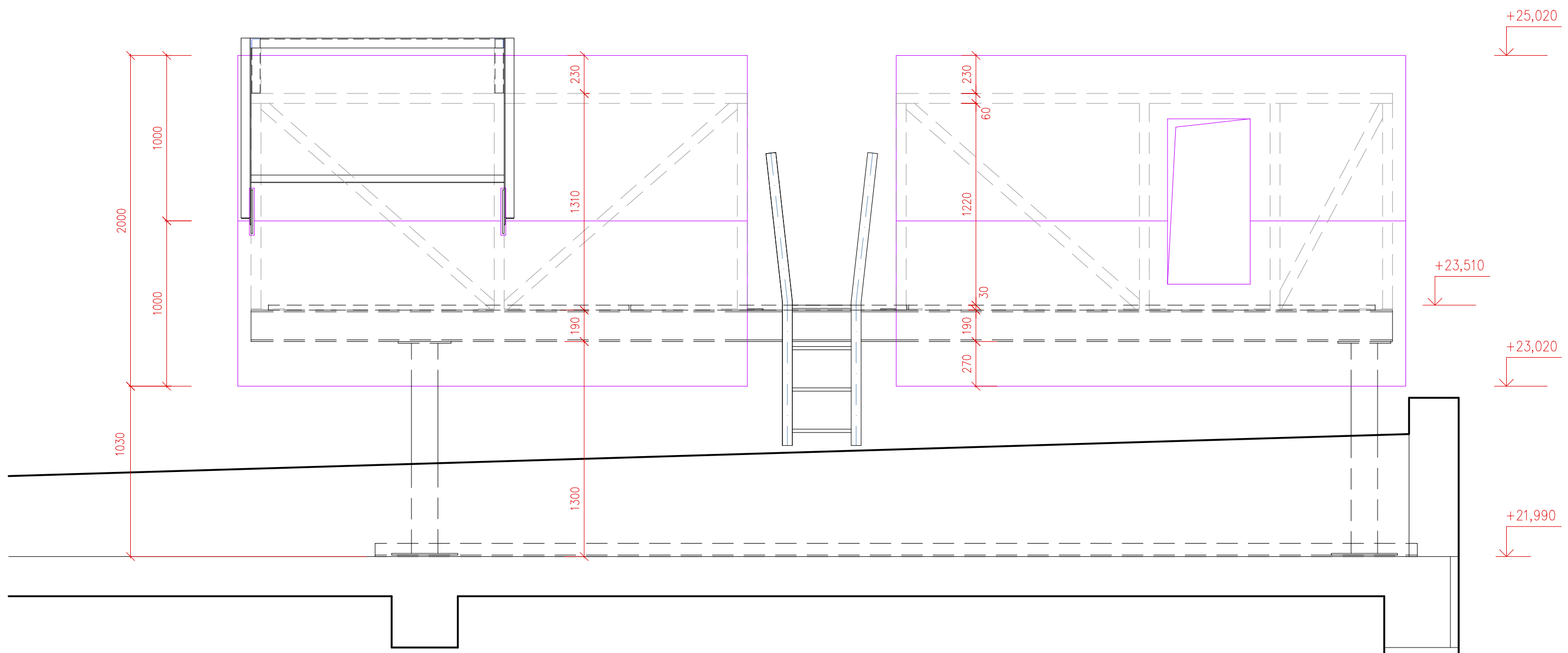
pohled jižní



pohled západní

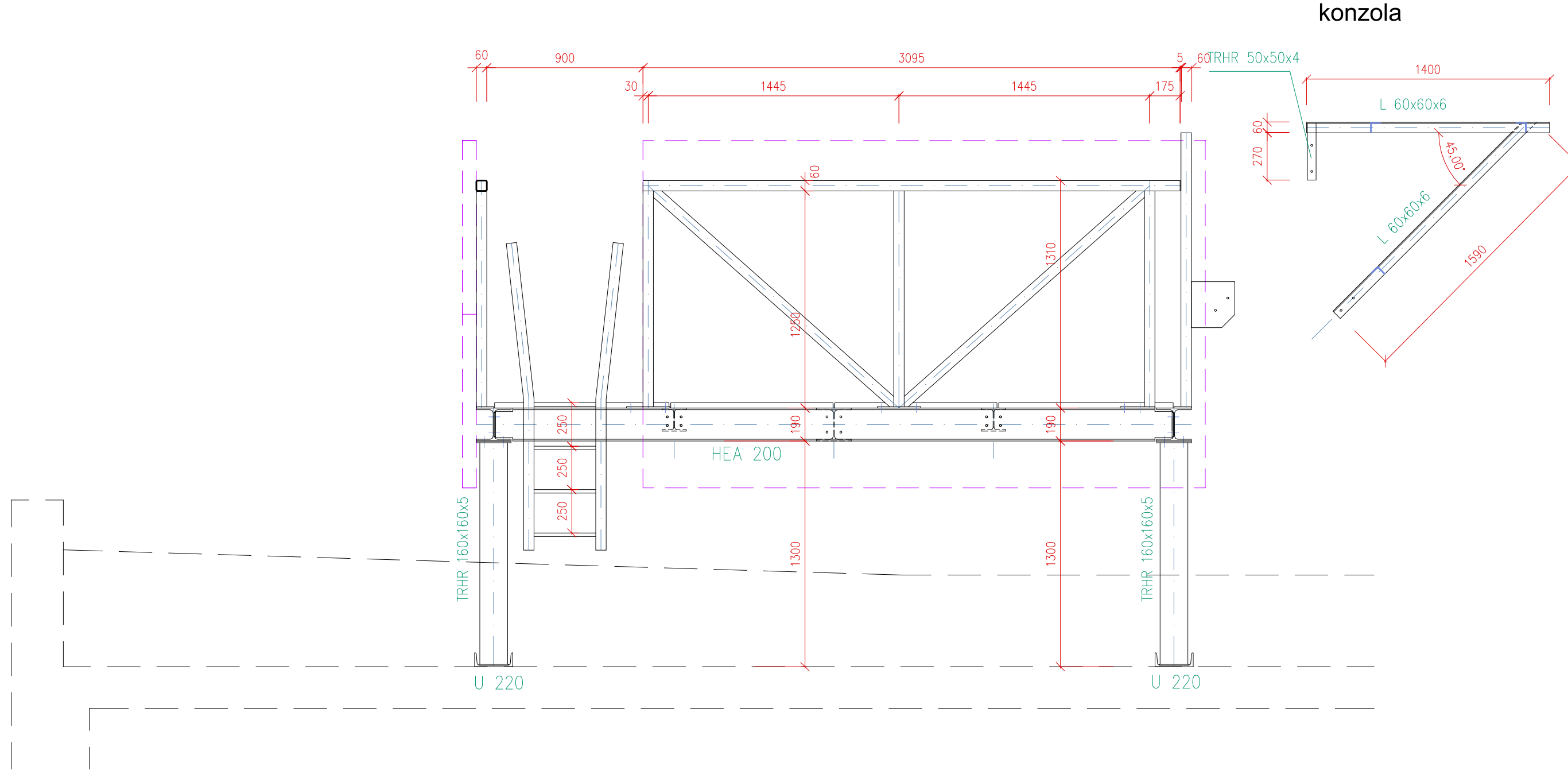


pohled severní

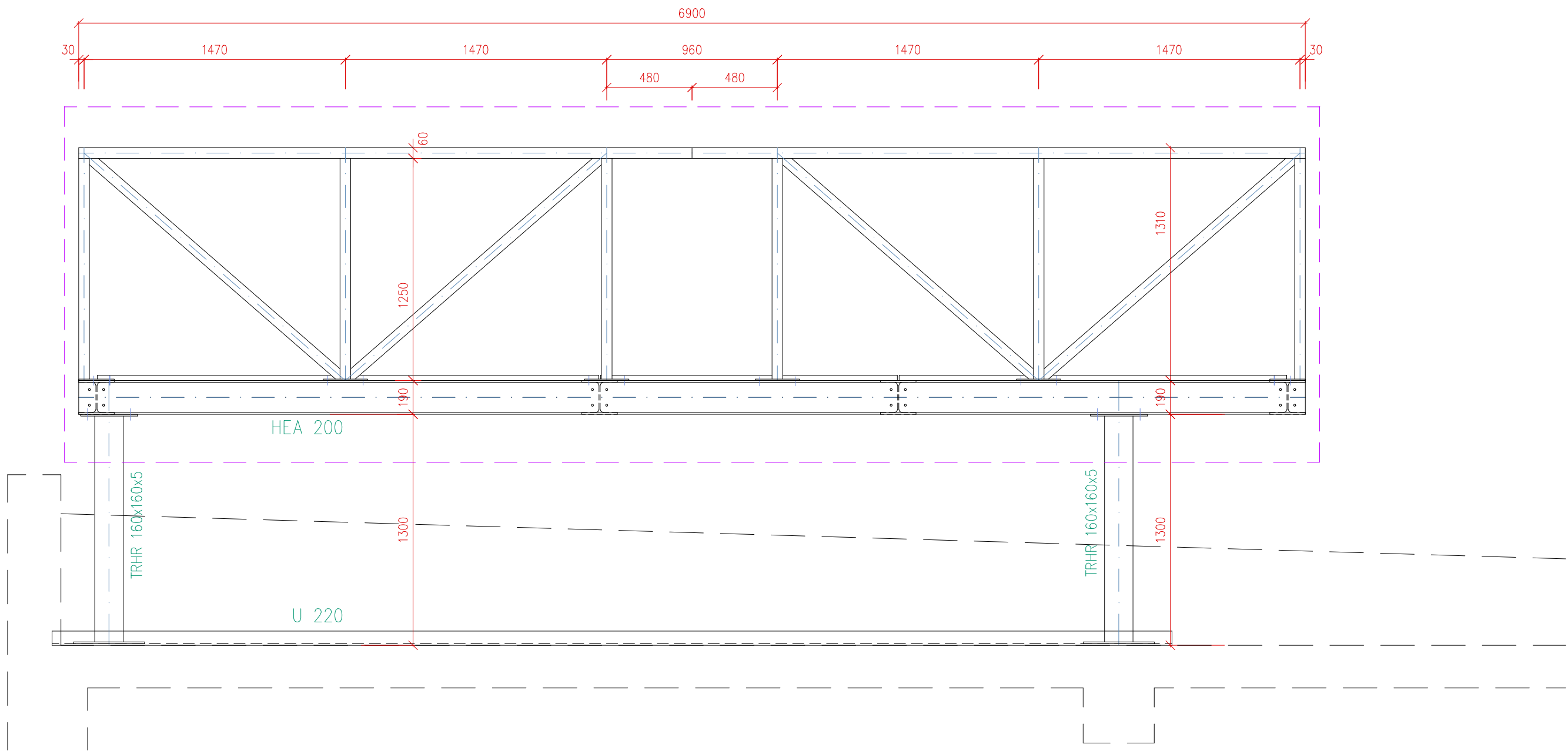


pohled východní

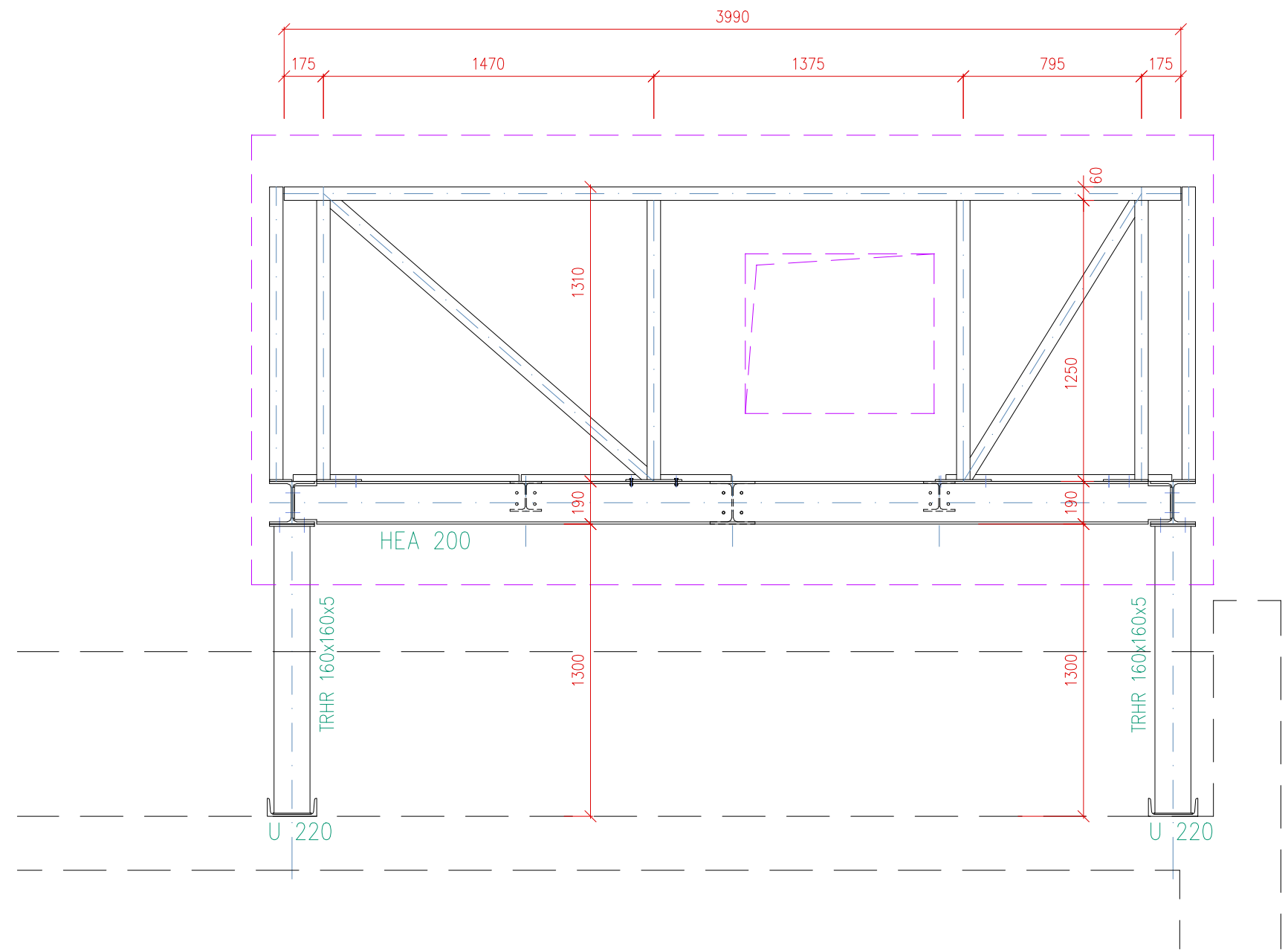
## POHLEDY 2



pohled jižní



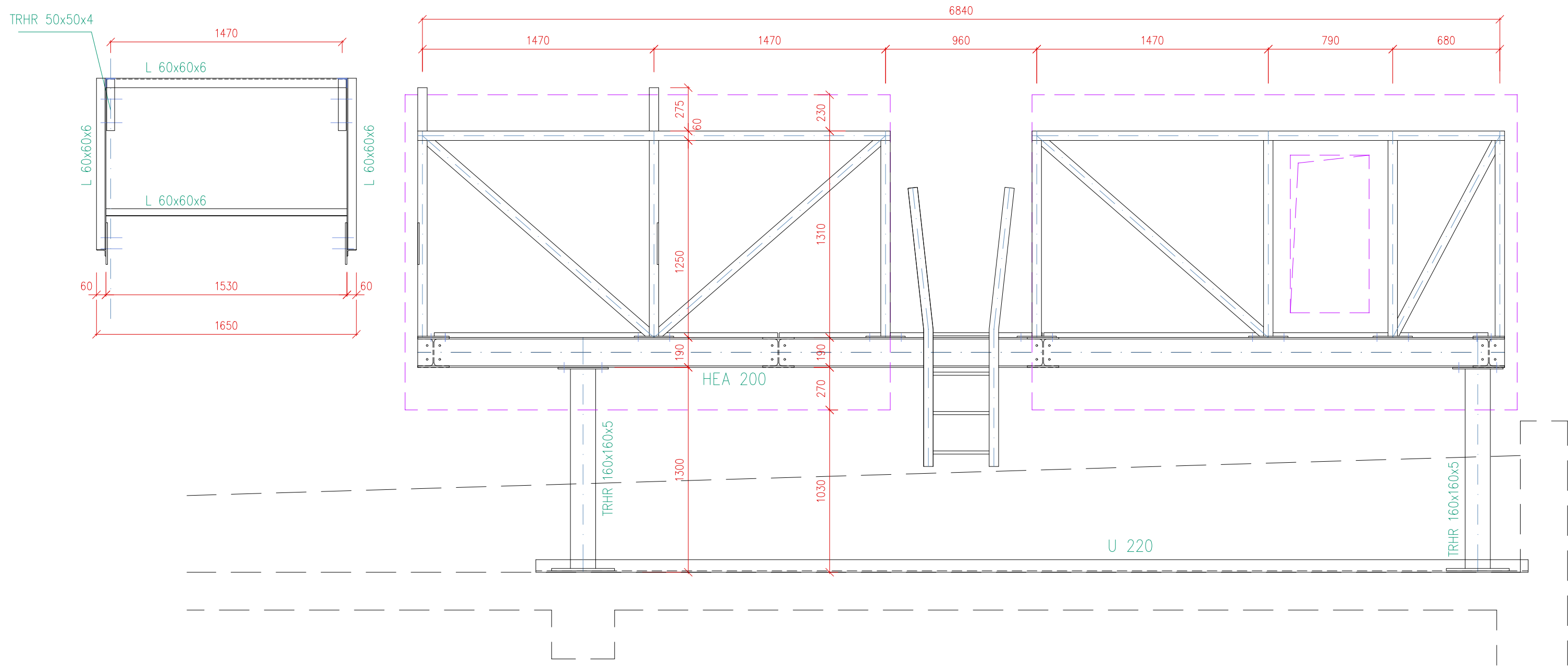
pohled západní



pohled severní

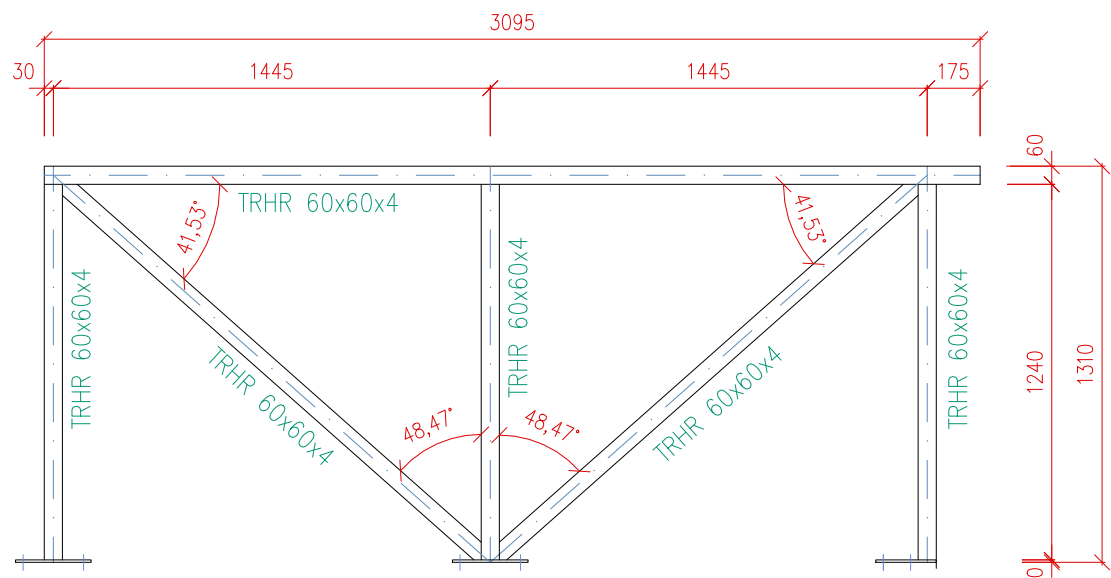


KONZOLA PRO PODEPŘENÍ TLUMIČE HLUKU NA VZDUCHOTECHNICKÉM POTRUBÍ  
- SVAŘENÁ Z OCELOVÝCH ROVNORAMENNÝCH ŮHELNÍKŮ 60x60x6 MM  
A TRH 50x50x4 MM, PŘÍPEVNĚNÁ K ZABUDLÍ NOSNÉ OCELOVÉ KONSTRUKCI PRO  
VZDUCHOTECHNICKOU JEDNOTKU.

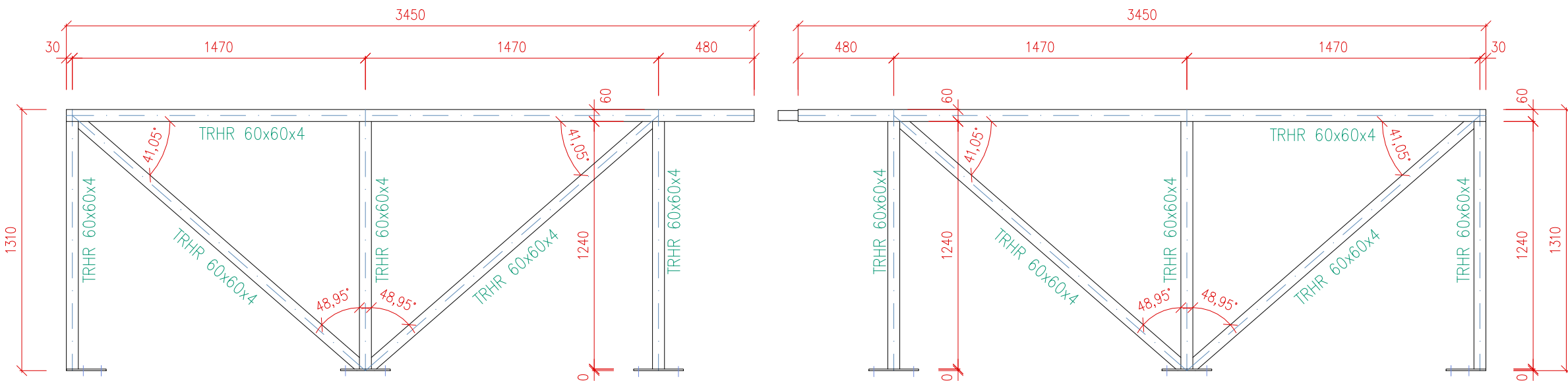


pohled východní

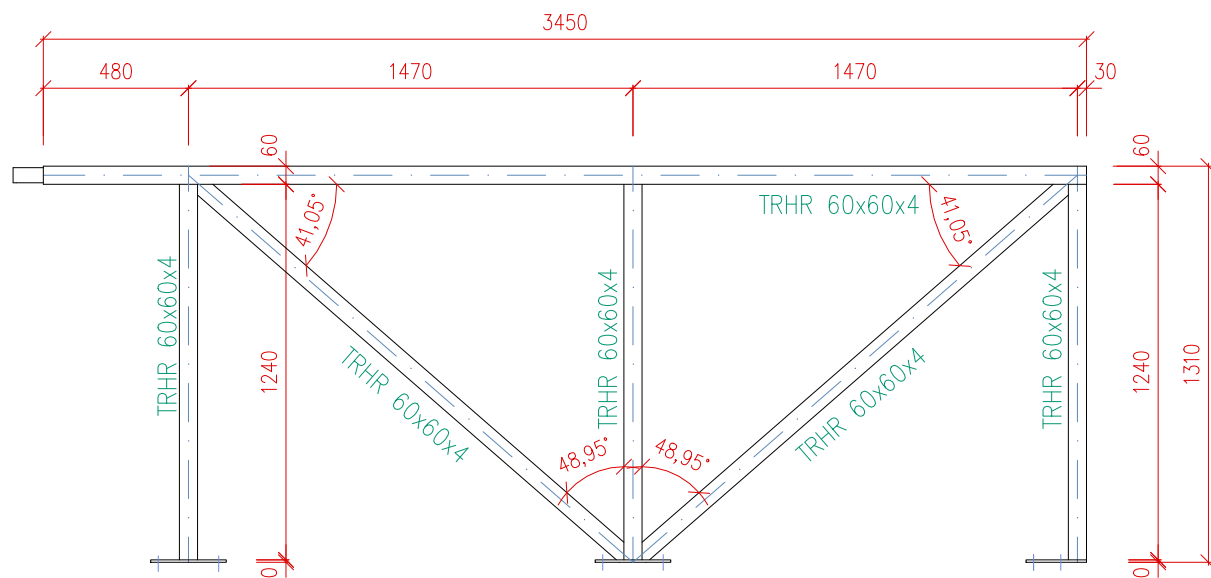
## ZÁBRADLÍ (KONSTRUKCE PRO AKUSTICKOU ZÁSTĚNU)



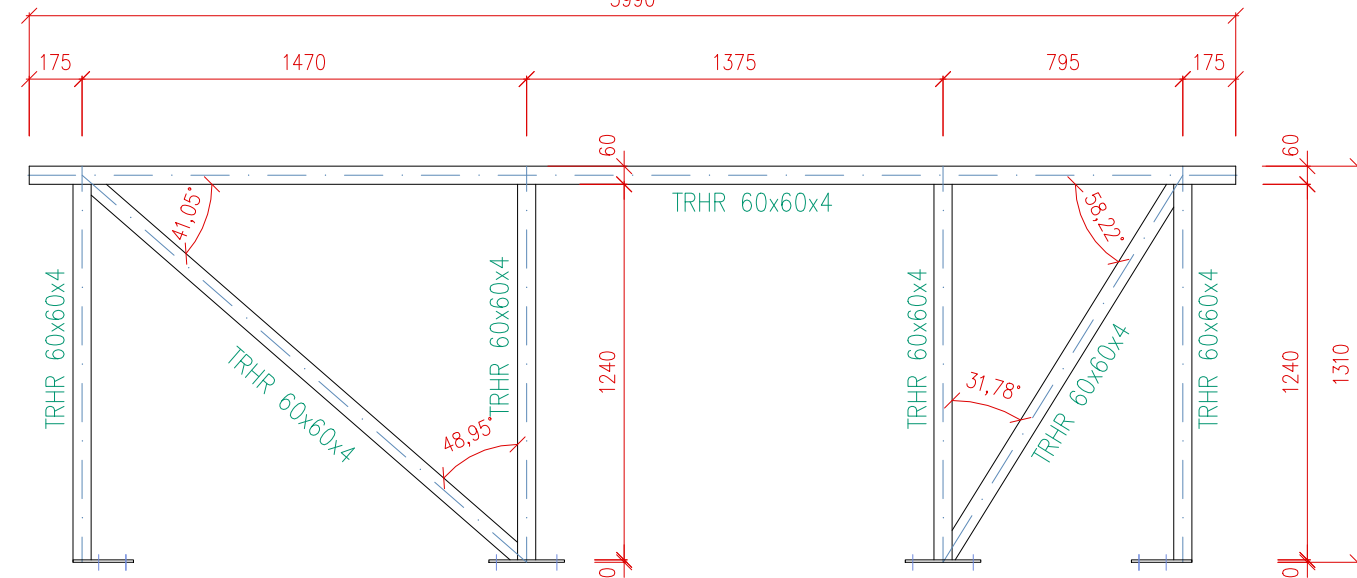
strana jižní      Z1



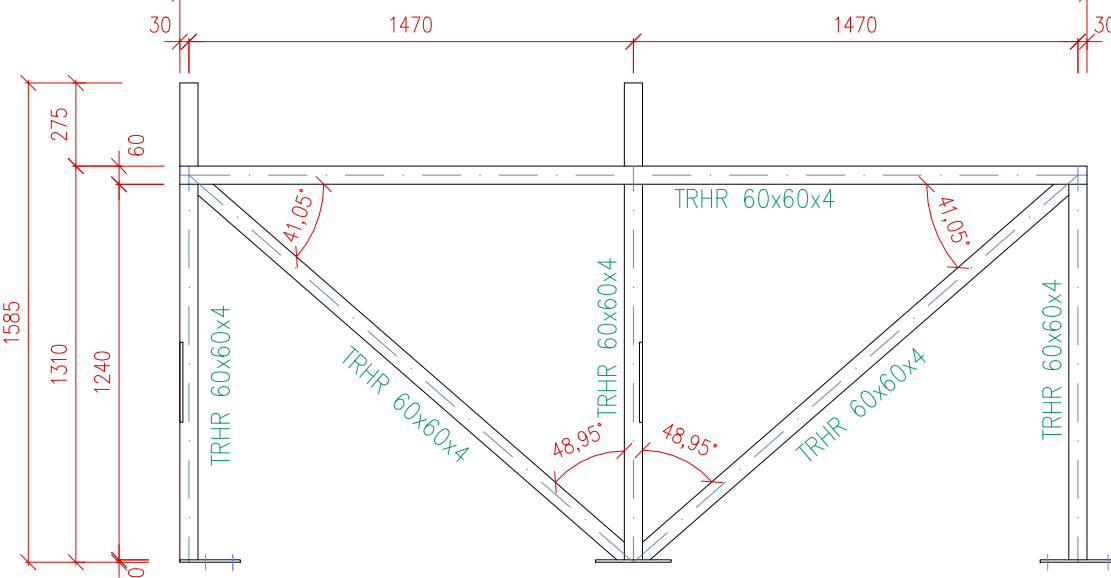
strana západní Z2a



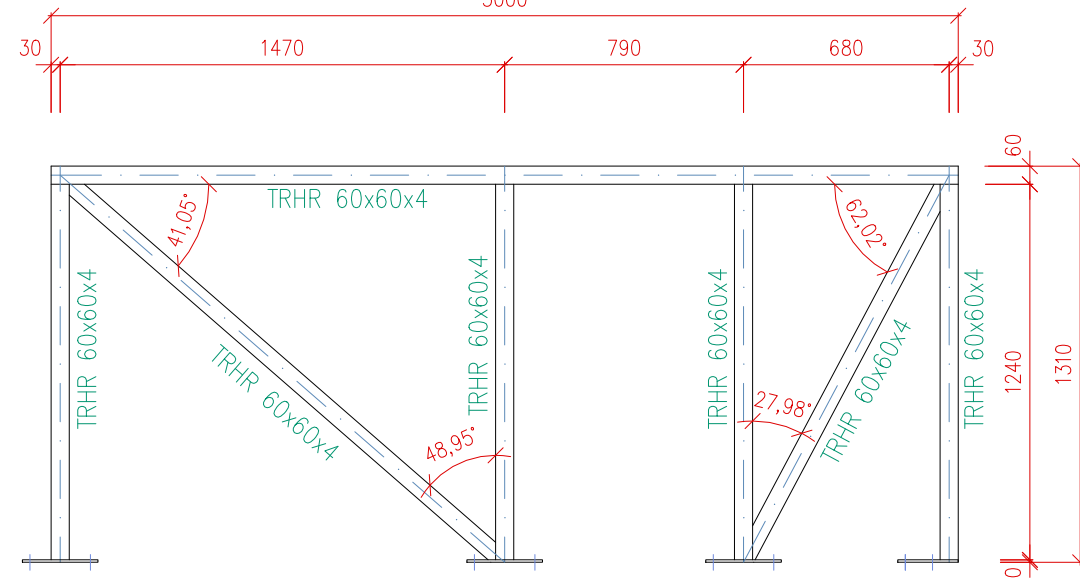
Z2b



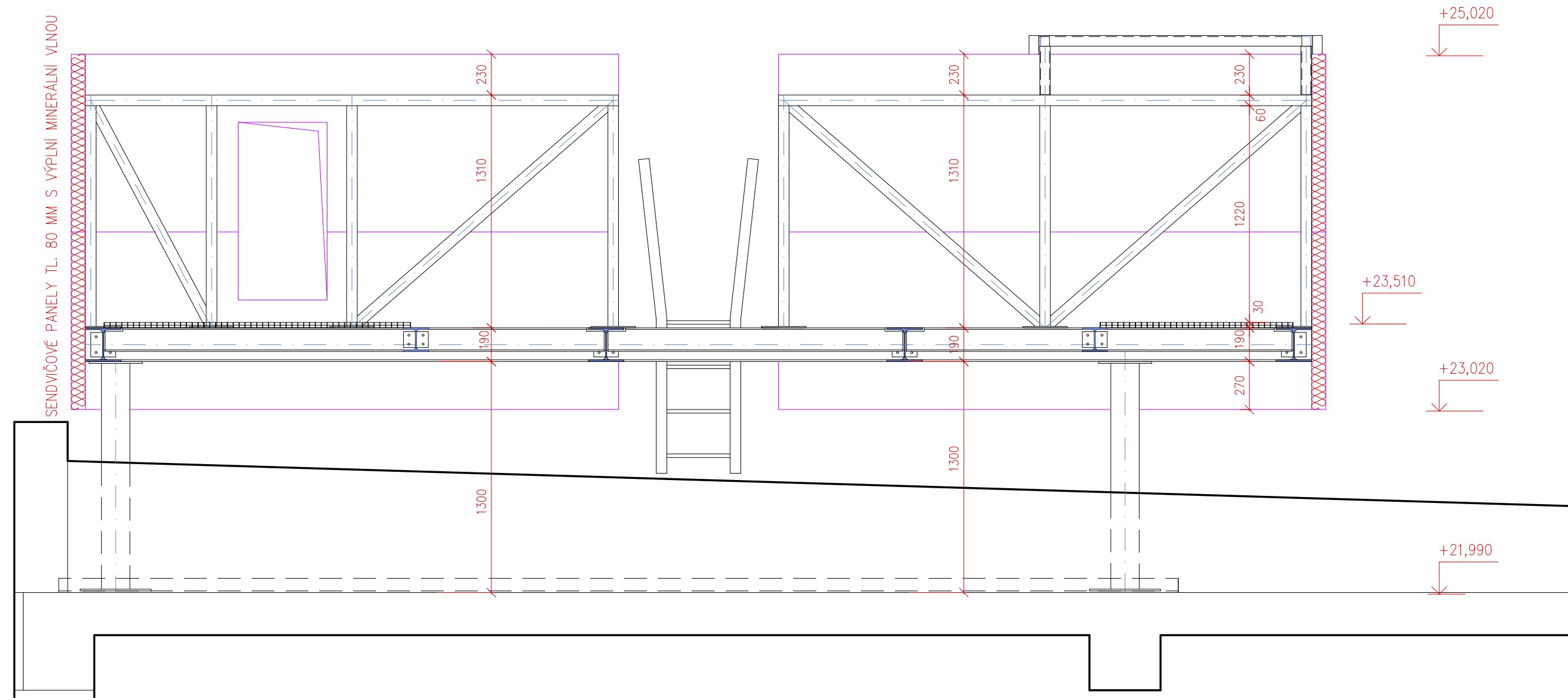
strana severní Z3



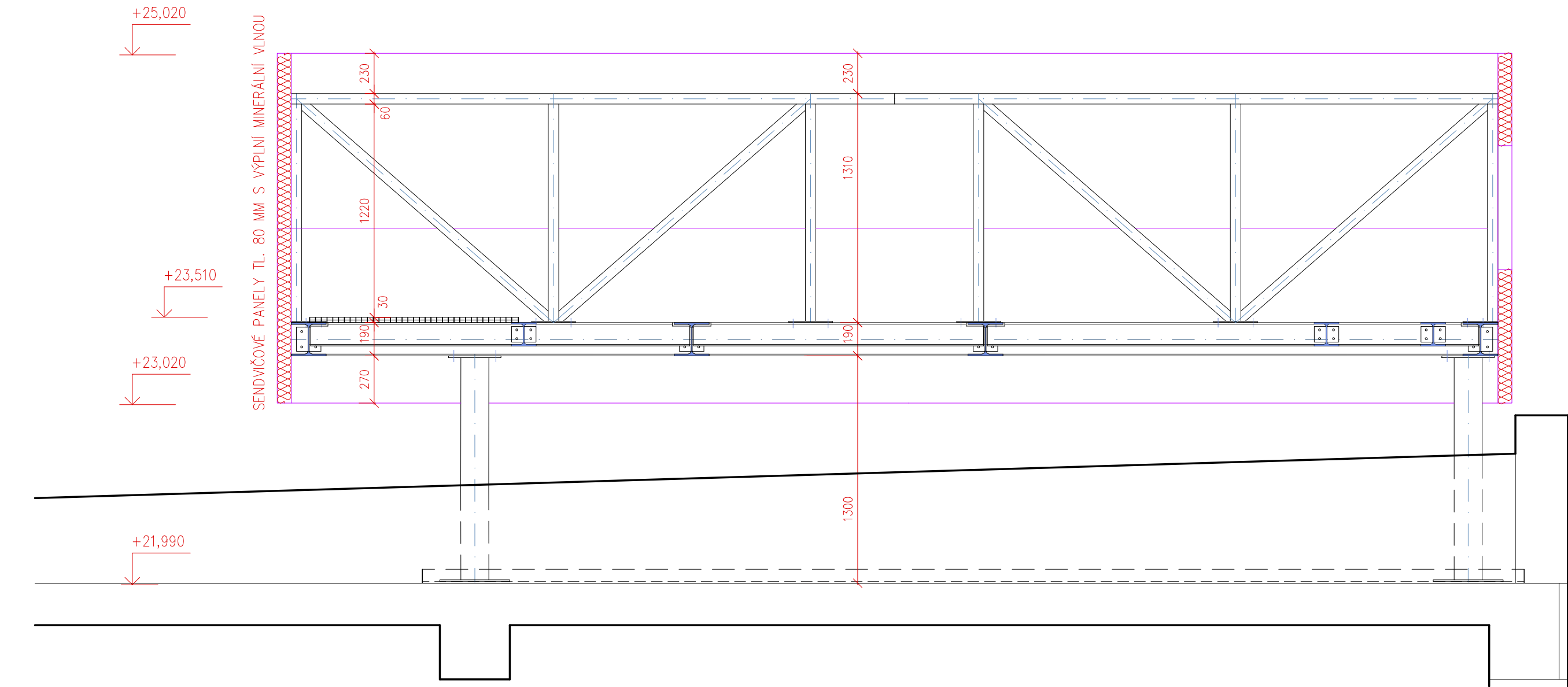
strana východní      Z4a



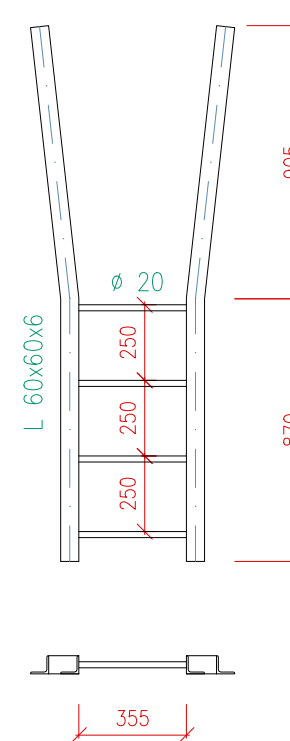
Z4b



řez a-a



řez b-b

[illegible]

OZN.	PROFIL	DELKA (M)	KG/M	KG/KS	KS	CELKEM KG	POZNÁMKA
-	ŽEBŘÍK			25,00	2	<b>50,00</b>	ŽEBŘÍK

[illegible]

Jeli v dokumentaci definován nějaký konkrétní výrobek nebo technologie, má se za to, že je tím definován minimální požadovaný standard a v nabídce může být nahrazen i výrobkem, nebo technologií srovnatelnou.

[illegible]