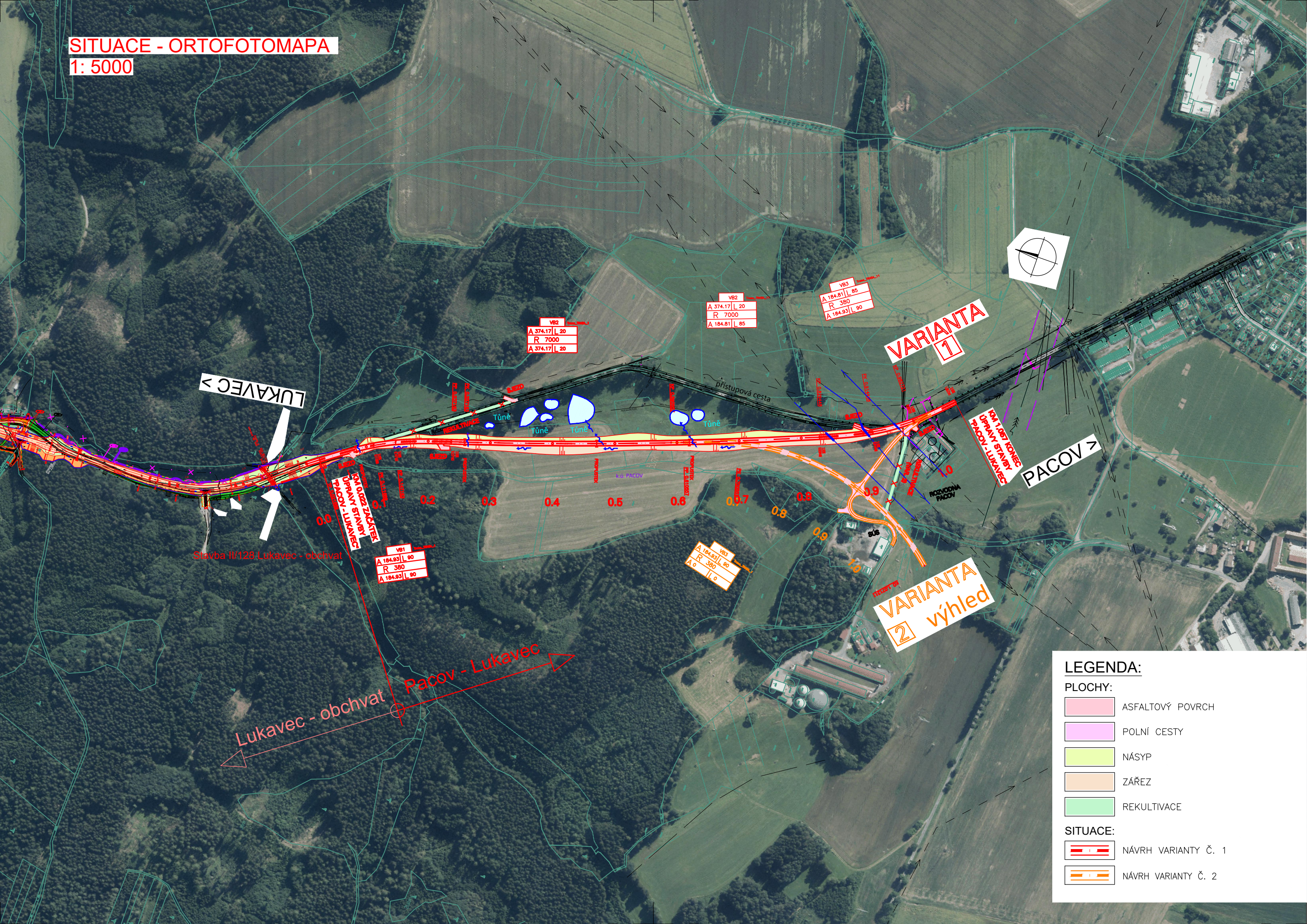


SITUACE - ORTOFOTOMAPA
1: 5000



LEGENDA:

PLOCHY:

- ASFALTOVÝ POVRCH
- POLNÍ CESTY
- NÁSYP
- ZÁŘEZ
- REKULTIVACE

SITUACE:

- NÁVRH VARIANTY Č. 1
- NÁVRH VARIANTY Č. 2

SEZNAM PŘEDPOKLÁDANÝCH STAVEBNÍCH OBJEKTŮ:

- PŘELOŽKA SILNICE II/128
- POLNÍ CESTY V K. Ů. PACOV
- ÚPRAVY VODOVODU V KM 0,845
- ÚPRAVY VODOVODU V KM 0,905
- ÚPRAVY VODOVODU V KM 0,954
- ÚPRAVY MELIORACÍ
- PŘELOŽKA VEDENÍ VN V KM 0,964
- REKULTIVACE

B

ST

2021/0060 II/128 Pacov - Lukavec

OBJEDNATEL:

KRAJ VYSOČINA

Odbor dopravy a silničního hospodářství

Žižkova 1882/57, 587 33 JIHLAVA

PROJEKTANT:

HBH Projekt spol. s r.o.

Kabátňíkova 5, 602 00 Brno

SOUŘADNICOVÝ SYSTÉM: S-JTSK

VÝŠKOVÝ SYSTÉM: B.p.v.

VEDOUČÍ PROJEKTANT	ING. MALEC	
ZODPOVĚDNÝ PROJEKTANT	ING. MALEC	
VYPRACOVAL	ING. MALEC	
KRESLIL		
KONTROLOVAL	ING. HORNOCH	

KRAJ: VYSOČINA

OKRES: PELHŘÍMOV

KÚ: PACOV, ZHOŘEC U PACOVA, JETŘÍCHOVEC, BRATŘICE, SALAČOVA LHOTA

NÁZEV ČÁSTI

3. STAVBA – SILNICE DLE NOVÉHO ÚP, VYHLEDÁVACÍ STUDIE

NÁZEV VÝKRESU

SITUACE ORTOFOTO

DATUM

LISTOPAD 2021

FORMÁT

3x44

MĚŘÍTKO

1:5000

ÚČEL

STUDIE

ČÍS. ZAKÁZKY

2021/0060

ARCHIVNÍ ČÍS.

ČÍS. SOUPRAVY

ČÍS. VÝKRESU

2