



ATELIER ALFA, spol. s r.o. Jihlava
Brněnská 48, 586 01 Jihlava
zapsána v obchodním rejstříku
u Obchodního soudu v Brně, oddíl C, vložka 877

Akce: Oprava fasády budovy Střední zdravotnické školy
na adrese Husova 54, Jihlava; rekonstrukce hřiště,
revitalizace parkoviště a oplocení, přístavba šaten

Stupeň : STUDIE

Objednatel : OA, VOŠZ a SZŠ, SOŠS JIHLAVA
KAROLÍNY SVĚTLÉ 2, 588 01 JIHLAVA

Zpracovatel : ATELIER ALFA spol. s.r.o., Brněnská 563/48, 586 01
Jihlava

Zakázkové číslo: P 1127/2025

Datum : 16. ledna 2026

01 – PRŮVODNÍ ZPRÁVA

Telefon: +420 603 502 467
email: atelier.alfa@ji.cz

datová schránka: a2nnwzi

IČO: 18197621
DIČ: CZ18197621

D.1 Identifikační informace

Název stavby:

Oprava fasády budovy Střední zdravotnické školy na adrese Husova 54, Jihlava; rekonstrukce hřiště, revitalizace parkoviště a oplocení, šatny

Stupeň: STUDIE

Objednatel: OA, VOŠZ a SZŠ, SOŠS JIHLAVA
KAROLÍNY SVĚTLÉ 2, 588 01 JIHLAVA

Zpracovatel: Atelier Alfa spol. s.r.o., Brněnská 48, 586 01 Jihlava

Zakázkové číslo: P 1117/2024

Datum: 26. ledna 2026

a) Údaje o stavbě

STŘEDNÍ ZDRAVOTNICKÁ ŠKOLA V JIHLAVĚ

HUSOVA 1671/54, 586 01 JIHLAVA

Vlastnické vztahy: KRAJ VYSOČINA

Předmět dokum.: - REVITALIZACE FASÁDY
- VÝSTAVBA VÍCEÚČELOVÉ SPORTOVNÍ PLOCHY
- VENKOVNÍ UPRAVY
- REVITALIZACE PARKOVIŠTĚ
- REKONSTRUKCE OPLOCENÍ
- PŘÍSTAVBA ŠATEN

b) Údaje o objednateli

OA, VOŠZ a SZŠ, SOŠS JIHLAVA

KAROLÍNY SVĚTLÉ 2

588 01 JIHLAVA

Telefon: +420 603 502 467

email: atelier.alfa@ji.cz

IČO: 18197621

datová schránka: a2nnwzi

DIČ: CZ18197621

c) Údaje o zpracovateli

Název a sídlo: ATELIER ALFA spol. s r.o., Brněnská 48, 586 01 Jihlava
Kraj: Vysočina
Zodpověd. projektant: Ing. Slavomír Langmajer
Číslo projektanta: ČKAIT – 1000736, pozemní stavby
Telefon, fax: +420 603 502 467
IČO: 18197621
DIČ: CZ18197621
Email: atelier.alfa@ji.cz

Projektant: Ing. Filip Neuwirth Ing. Milan Trnka
+420 606 421 211 +420 721 305 440
neuwi.filip@gmail.com trnka.alfa@seznam.cz

D.2 Záměr investora

Investor plánuje komplexní rekonstrukci objektu střední zdravotnické školy, zahrnující odstranění poškozených omítek a štukatérských prvků, vyrovnaní stěn a nanesení nové barevné vrstvy dle jeho výběru.

Zároveň hodlá předláždít a rozšířit parkovací plochy z betonové dlažby, aby zlepšil jejich bezpečnost a estetičnost.

Součástí projektu je také výstavba víceúčelové sportovní plochy, která bude vybavena moderními prvky a odpovídat současným bezpečnostním normám.

Stávající nevhledné a poškozené betonové oplocení bude odstraněno a nahrazeno novým esteticky příjemným plotem, který bude lépe zapadat do celkového vzhledu areálu.

Dalším záměrem je přístavba šaten v zadní části dvorní části. Přístavba by měla nahradit většinu šaten v suterénu školy, které nevyhovují z hlediska požárního.

SO.1. REVITALIZACE FASÁDY

Popis stávajícího stavu

Jedná se o třípodlažní objekt z 19. století s jedním podzemním a třemi nadzemními podlažními. Objekt je samostatně stojící. Jeho jižní fasáda tvoří uliční čáru Husovy ulice, u západní fasády stojí v bezprostřední blízkosti evangelický kostel, východní hranice areálu je orientovaná do městského parku a severní fasáda je orientovaná do dvora areálu.

Telefon: +420 603 502 467
email: atelier.alfa@ji.cz

IČO: 18197621
DIČ: CZ18197621
datová schránka: a2nnwzi

IČO: 18197621
DIČ: CZ18197621

Dispozičně jde o klasický podélný dvojtrakt s chodbou orientovanou na severní stranu objektu, s centrálním trojramenným schodištěm a zalomeným pravým křídlem.

Objekt je zděný stěnový cihelný s trémovými stropy a stropy s ocelovými nosníky. Střecha je sedlová s valbami na konci křidel a s příčnou vyvýšenou mansardou s valbami nad střední částí a schodištěm.

Objekt byl několikrát rekonstruován. Poslední opravou byla rekonstrukce fasád se zachováním jejich členitosti a všech detailů u jižní a východní fasády a se zjevným zjednodušením u fasády severní a západní.

Pozemek stavby je lemovaný stávajícím betonovým nevzhledným oplocením, které výrazně narušuje estetičnost celého areálu. Toto oplocení je navíc na několika místech poškozené.

Dále se na pozemku nachází propadané parkovací zpevněné plochy z betonové dlažby, které jsou v současném stavu nevyhovující pro bezpečné parkování a pohyb vozidel. Tyto plochy vykazují četné praskliny a prohlubně, což může být nebezpečné pro uživatele a vozidla.

Popis navrhovaného stavu

Původní omítka a štukatérské prvky, které jsou ve špatném stavu, budou odstraněny a bude provedeno nové vyrovnání stěn, souvrství omítky, štukatérských prvků a nanesení nové barvy dle výběru investora.

Parkovací plochy budou předlážděny a rozšířeny pro bezpečný a pohodlný pohyb vozidel. Nové zpevněné plochy budou zhotoveny z betonové dlažby, která splňuje požadavky na odolnost a estetičnost.

Betonové oplocení bude nahrazeno novým plotem s podezdívkou, sloupky a kovanou výplní, čímž se zlepší estetický vzhled areálu a zvýší bezpečnost. Tento nový plot bude koncipován tak, aby harmonicky ladil s historickým charakterem budovy a okolí.

Původní omítka a štukatérské prvky, které jsou ve špatném stavu, budou odstraněny a bude provedeno nové vyrovnání stěn, souvrství omítky, štukatérských prvků a nanesení nové barvy dle výběru investora. Klempířské prvky budou zachovány a v případě potřeby pro obnovu fasády demontovány a následně namontovány. Kamenný sokl budovy bude opískován a zapraven.

Telefon: +420 603 502 467

email: atelier.alfa@ji.cz

IČO: 18197621

datová schránka: a2nnwzi

DIČ: CZ18197621

Mezi soklem a fasádou bude osazena nová okapnička, která bude zapuštěna pod omítku. Toto řešení zajistí efektivní odvod dešťové vody, čímž se předejde vlhkostním problémům a prodlouží se životnost fasády a soklu.

Stávající šatny



SO.2. Víceúčelové hřiště

Ve dvorním traktu budovy proběhne výstavba nového víceúčelového sportovního hřiště s umělým povrchem. Toto hřiště nabídne plochu pro basketbal, házenou, volejbal, případně fotbal, a bude oploceno hrazením se sítěmi. Na ploše bude umístěna horolezecká betonová stěna, sloupky pro uchycení sítí a prvky workoutového hřiště. Kvůli výstavbě hřiště bude odstraněn jeden vzrostlý smrk, který bude nahrazen novou výsadbou. Na sportovní ploše bude také umístěn plechový sklad pro žíněnky, duchny, kůly a další potřebné vybavení.

Skladba hřiště:

- sportovní povrch tl.13mm - elastický polyuretanový sportovní jednovrstvý povrch z barevného granulátu typu EPDM frakce 1-4mm a polyuretanového pojiva s porézní vrstvou, povrch je vodopropustný, jednobarevný povrch - cihlově červený
- asfaltový drenážní koberec ze dvou vrstev, celková tl. 80 mm, horní vrstva - asfaltový koberec drenážní (asfaltový koberec otevřený - AKO) tl.40mm spodní vrstva - asfaltový koberec drenážní (asfaltový koberec pro podkl. vrstvy - AKP) tl.40mm
- podkladní vrstva pro asfalt - štěrkodrt tl.10mm, frakce 0-4 mm, zhutněno na min. edef2 60mpa
- KSC I - kamenivo zpevněné cementem tl.230mm, frakce 0-32 mm, zhutněno na min. edef2 60mpa
- štěrkodrt tl.200mm, frakce 0-63 mm, zhutněno na min. edef2 60mpa
- původní zemina, hutněna na min. edef2 60mpa, doplněna rýhami s drenážním potrubím pro odvod dešťových vod

Telefon: +420 603 502 467

email: atelier.alfa@ji.cz

IČO: 18197621

datová schránka: a2nnwzi

DIČ: CZ18197621

Stávající hřiště



S.O.3.Parkovací plochy

Stávající parkoviště bude upraveno, předlážděno a dle možnosti rozšířeno pro bezpečný a pohodlný pohyb vozidel. Nové zpevněné plochy budou zhotoveny z betonové vsakovací dlažby, která bude splňovat požadavky na odolnost a estetičnost.

Skladba parkoviště:

- vibrolisovaná dvouvrstvá betonová skladebná dlažba tl.80mm - dlažba pro plochy s vysokým dopravním zatížením nad 3,5 t, obdélníková dlažba, rozměr 200/100 mm, barva šedá, dělení parkovacích míst černá
- ložná vrstva - podklad pod betonovou dlažbu tl.40mm, kamenivo frakce 4-8 mm, zhutněno na min. edef2 60mpa
- ksc I - kamenivo zpevněné cementem tl.230mm, frakce 0-32 mm, zhutněno na min. edef2 60mpa
- štěrkokodrt tl.200mm, frakce 0-63 mm, zhutněno na min. edef2 60mpa
- původní zemina, hutněna na min. edef2 60mpa

Telefon: +420 603 502 467

email: atelier.alfa@ji.cz

IČO: 18197621

datová schránka: a2nnwzi

DIČ: CZ18197621

Stávající stav



D.4. Oprava oplocení

Stávající betonové oplocení bude nahrazeno novým plotem s podezdívkou, sloupky a kovanou výplní, čímž se zlepší estetický vzhled areálu a zvýší bezpečnost. Tento nový plot bude koncipován tak, aby harmonicky ladil s historickým charakterem budovy a okolí.

Stávající stav



Vzor pro nové oplocení



Telefon: +420 603 502 467

email: atelier.alfa@ji.cz

datová schránka: a2nnwzi

IČO: 18197621

DIČ: CZ18197621

D.5. Přístavba šaten

Záměr investora je rozšířit a dispozičně upravit stávající přístavbu šaten objektu školy tak, aby výsledná kapacita šaten byla kolem 260 typových šatních skříněk šířky 250 mm a hloubky 500 mm.

Stávající přístavba šaten z roku 2000 je přízemní nepodsklepený objekt obdélníkového půdorysu 5,90 x 14,70 m. Tento objekt je přistavěn k severní fasádě historického objektu školy, do vnitrobloku domů mezi ulicemi Husova, Dvořákova a Jana Masaryka.

Objekt je zastřešen symetrickou sedlovou střechou mírného spádu 22 stupňů. Štítová severní fasáda je hladká, boční fasády jsou celoprosklené s předsazenými venkovními válcovými sloupy opticky nesoucími přesah střechy. Přístavba jako celek je antického charakteru.

Navrhovaná přístavba původního objektu šaten bude rovněž přízemní nepodsklepená, obdélníkového půdorysu 5,70 x 9,50 m. Nová přístavba je provedena k západní fasádě stávajícího objektu šaten, s odstupem cca 2 m od historické budovy školy a s odstupem 1,5 – 2,35 m od západní pozemkové hranice areálu školy. Přístavba je ze školního dvora zcela kryta hmotou stávajících šaten. Nová přístavba přejímá architektonické řešení stávajícího objektu šaten. Je zastřešena symetrickou sedlovou střechou mírného spádu, která výškově navazuje na hřeben střechy a hlavní římsu stávajícího objektu šaten. Povrchové úpravy a barevné řešení vychází rovněž ze stávajícího objektu – hladké štukové fasády v okrové barvě, prosklené plochy se světle šedými rámy, nízký sokl z jemné kamínkové stěrky a šedá šablonová krytina.

Stávající přístavba šaten je řešena jako podélný dvojtrakt se západní chodbou a dvěma východními prostory skříňkových šaten. V severní části přístavby přechází chodba zádveřím přes východní trakt. Do zádveří je pak veden vstup z východní fasády objektu, tady ze školního dvora. Chodba šaten je volně propojena s hlavní chodbou historického objektu školy. Typové šatní skříňky jsou umístěny i na chodbě stávající přístavby.

V rámci nového řešení šaten, dojde k vybourání všech stávajících vnitřních stěnových konstrukcí stávajících šaten. Vzniklý prostor bude volně propojen s prostorem nové přístavby. Výsledkem bude jediný prostor šaten o užitné ploše cca 122 m² s 260 typovými šatními skříňkami šíře 250 a hloubky 500 mm. Tento prostor bude přístupný ze školního dvora stávajícími dveřmi ve východní stěně

Telefon: +420 603 502 467

email: atelier.alfa@ji.cz

IČO: 18197621

datová schránka: a2nnwzi

DIČ: CZ18197621

stávajícího objektu šaten a bude volně propojen stávajícím průchodem s chodbou historického objektu školy.

Zastavěná plocha	- stávající objekt šaten	87,00 m ²
	- přístavba šaten	<u>54,40 m²</u>
	CELKEM	141,40 m ²
Užitná plocha	- stávající objekt šaten	74,10 m ²
	- přístavba šaten	<u>57,20 m²</u>
	CELKEM	121,40 m ²
Obestavěný prostor	- stávající objekt šaten	435,00 m ³
	- přístavba šaten	<u>272,00 m³</u>
	CELKEM	707,00 m ³

Výšky objektu – hřeben / hlavní římsa

- stávající objekt šaten	5,45 / 3,50 m
- přístavba šaten	5,45 / 3,50 m

Technické a konstrukční řešení

Konstrukční řešení nové přístavby je shodné se stávajícím řešením objektu šaten.

Jedná se o stěnový obvodový zděný keramický konstrukční systém založený na základových betonových pasech a zastřešený sedlovými symetrickými sbíjenými vazníky, které jsou uloženy na železobetonových ztužujících věncích obvodového zdiva. Předklady budou typové keramicko-betonové. Krytina bude šablonová, šedá dle stávající.

Podlahy budou konstrukčně betonové na tepelné izolaci z polystyrenových desek. Nášlapná vrstva bude tvořena keramickými velkoformátovými dlaždicemi. Okna budou mít hliníkové rámy v odstínu světle šedé – dle stávajících prosklených stěn, zasklena budou tepelněizolačním trojsklem. Podhled bude kazetový s kovovým rastroem zavěšeným na spodní pásnice střešních vazníků. Nad pohledem bude provedena v celé ploše parozábrana a tepelná izolace z minerální vaty.

Vnitřní omítky budou hladké štukové na váp. cementovém jádru. Venkovní omítky budou hladké štukové na termoizolační jádrové omítce. Soklová omítka bude z jemnozrnné kamínkové stěrky.

Telefon: +420 603 502 467

email: atelier.alfa@ji.cz

IČO: 18197621

datová schránka: a2nnwzi

DIČ: CZ18197621

Fotografie stávající fasáda



Telefon: +420 603 502 467

email: atelier.alfa@ji.cz

IČO: 18197621

datová schránka: a2nnwzi

DIČ: CZ18197621



Telefon: +420 603 502 467
email: atelier.alfa@ji.cz

datová schránka: a2nnwzi

IČO: 18197621
DIČ: CZ18197621



Telefon: +420 603 502 467
email: atelier.alfa@ji.cz

datová schránka: a2nnwzi

IČO: 18197621
DIČ: CZ18197621



Telefon: +420 603 502 467
email: atelier.alfa@ji.cz

datová schránka: a2nnwzi

IČO: 18197621
DIČ: CZ18197621



Telefon: +420 603 502 467
email: atelier.alfa@ji.cz

datová schránka: a2nnwzi

IČO: 18197621
DIČ: CZ18197621



Telefon: +420 603 502 467
email: atelier.alfa@ji.cz

datová schránka: a2nnwzi

IČO: 18197621
DIČ: CZ18197621



Telefon: +420 603 502 467
email: atelier.alfa@ji.cz

datová schránka: a2nnwzi

IČO: 18197621
DIČ: CZ18197621



Telefon: +420 603 502 467
email: atelier.alfa@ji.cz

datová schránka: a2nnwzi

IČO: 18197621
DIČ: CZ18197621



Telefon: +420 603 502 467
email: atelier.alfa@ji.cz

datová schránka: a2nnwzi

IČO: 18197621
DIČ: CZ18197621



Telefon: +420 603 502 467
email: atelier.alfa@ji.cz

datová schránka: a2nnwzi

IČO: 18197621
DIČ: CZ18197621



Telefon: +420 603 502 467
email: atelier.alfa@ji.cz

datová schránka: a2nnwzi

IČO: 18197621
DIČ: CZ18197621



Telefon: +420 603 502 467
email: atelier.alfa@ji.cz

datová schránka: a2nnwzi

IČO: 18197621
DIČ: CZ18197621



Telefon: +420 603 502 467
email: atelier.alfa@ji.cz

datová schránka: a2nnwzi

IČO: 18197621
DIČ: CZ18197621



Telefon: +420 603 502 467
email: atelier.alfa@ji.cz

datová schránka: a2nnwzi

IČO: 18197621
DIČ: CZ18197621



Telefon: +420 603 502 467
email: atelier.alfa@ji.cz

datová schránka: a2nnwzi

IČO: 18197621
DIČ: CZ18197621



Telefon: +420 603 502 467
email: atelier.alfa@ji.cz

datová schránka: a2nnwzi

IČO: 18197621
DIČ: CZ18197621



Telefon: +420 603 502 467
email: atelier.alfa@ji.cz

datová schránka: a2nnwzi

IČO: 18197621
DIČ: CZ18197621



Telefon: +420 603 502 467
email: atelier.alfa@ji.cz

datová schránka: a2nnwzi

IČO: 18197621
DIČ: CZ18197621



Telefon: +420 603 502 467
email: atelier.alfa@ji.cz

datová schránka: a2nnwzi

IČO: 18197621
DIČ: CZ18197621



Telefon: +420 603 502 467
email: atelier.alfa@ji.cz

datová schránka: a2nnwzi

IČO: 18197621
DIČ: CZ18197621



Telefon: +420 603 502 467
email: atelier.alfa@ji.cz

datová schránka: a2nnwzi

IČO: 18197621
DIČ: CZ18197621



Telefon: +420 603 502 467
email: atelier.alfa@ji.cz

datová schránka: a2nnwzi

IČO: 18197621
DIČ: CZ18197621



Telefon: +420 603 502 467
email: atelier.alfa@ji.cz

datová schránka: a2nnwzi

IČO: 18197621
DIČ: CZ18197621



Telefon: +420 603 502 467
email: atelier.alfa@ji.cz

datová schránka: a2nnwzi

IČO: 18197621
DIČ: CZ18197621



Telefon: +420 603 502 467
email: atelier.alfa@ji.cz

datová schránka: a2nnwzi

IČO: 18197621
DIČ: CZ18197621



Telefon: +420 603 502 467
email: atelier.alfa@ji.cz

datová schránka: a2nnwzi

IČO: 18197621
DIČ: CZ18197621



Telefon: +420 603 502 467
email: atelier.alfa@ji.cz

datová schránka: a2nnwzi

IČO: 18197621
DIČ: CZ18197621



Telefon: +420 603 502 467
email: atelier.alfa@ji.cz

datová schránka: a2nnwzi

IČO: 18197621
DIČ: CZ18197621



Telefon: +420 603 502 467
email: atelier.alfa@ji.cz

datová schránka: a2nnwzi

IČO: 18197621
DIČ: CZ18197621



Telefon: +420 603 502 467
email: atelier.alfa@ji.cz

datová schránka: a2nnwzi

IČO: 18197621
DIČ: CZ18197621



Telefon: +420 603 502 467
email: atelier.alfa@ji.cz

datová schránka: a2nnwzi

IČO: 18197621
DIČ: CZ18197621



Telefon: +420 603 502 467
email: atelier.alfa@ji.cz

datová schránka: a2nnwzi

IČO: 18197621
DIČ: CZ18197621



Telefon: +420 603 502 467
email: atelier.alfa@ji.cz

datová schránka: a2nnwzi

IČO: 18197621
DIČ: CZ18197621



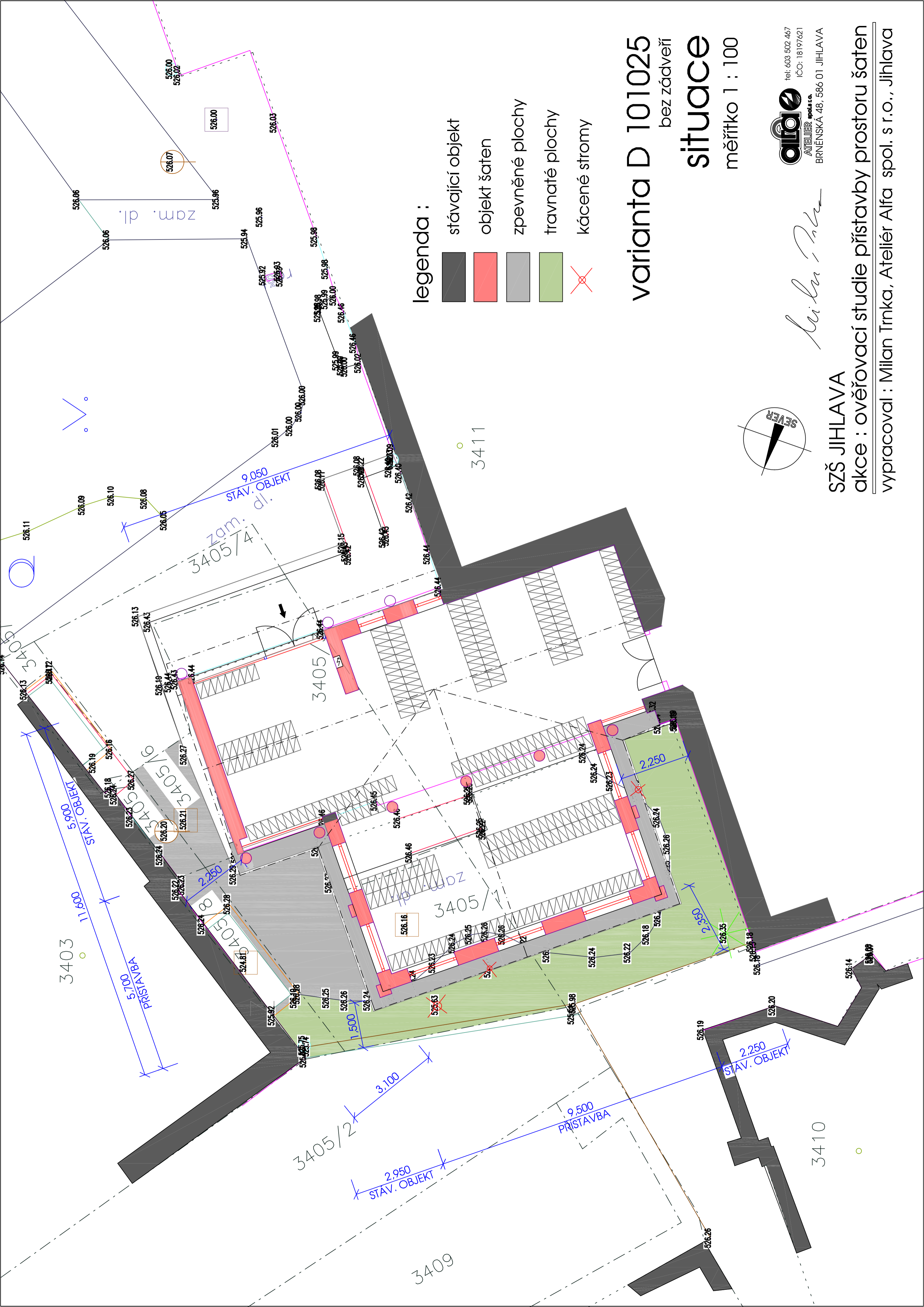
V Jihlavě, 26. ledna 2026

Vypracoval : Ing. Filip Neuwirth

Telefon: +420 603 502 467
email: atelier.alfa@ji.cz

datová schránka: a2nnwzi

IČO: 18197621
DIČ: CZ18197621



legenda :

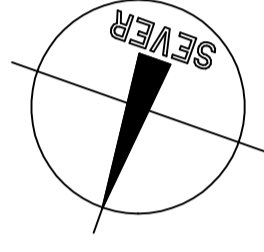
- stávající objekt
- objekt šaten
- zpevněné plochy
- travnaté plochy
- kácené stromy

varianta D 101025

bez zádveří

situace

měřítko 1 : 100





 tel: 603 502 467

 IČO: 18197621

 ATELIER spol.s.r.o.

 BRNĚNSKÁ 48, 586 01 JIHLAVA

Milan Trnka

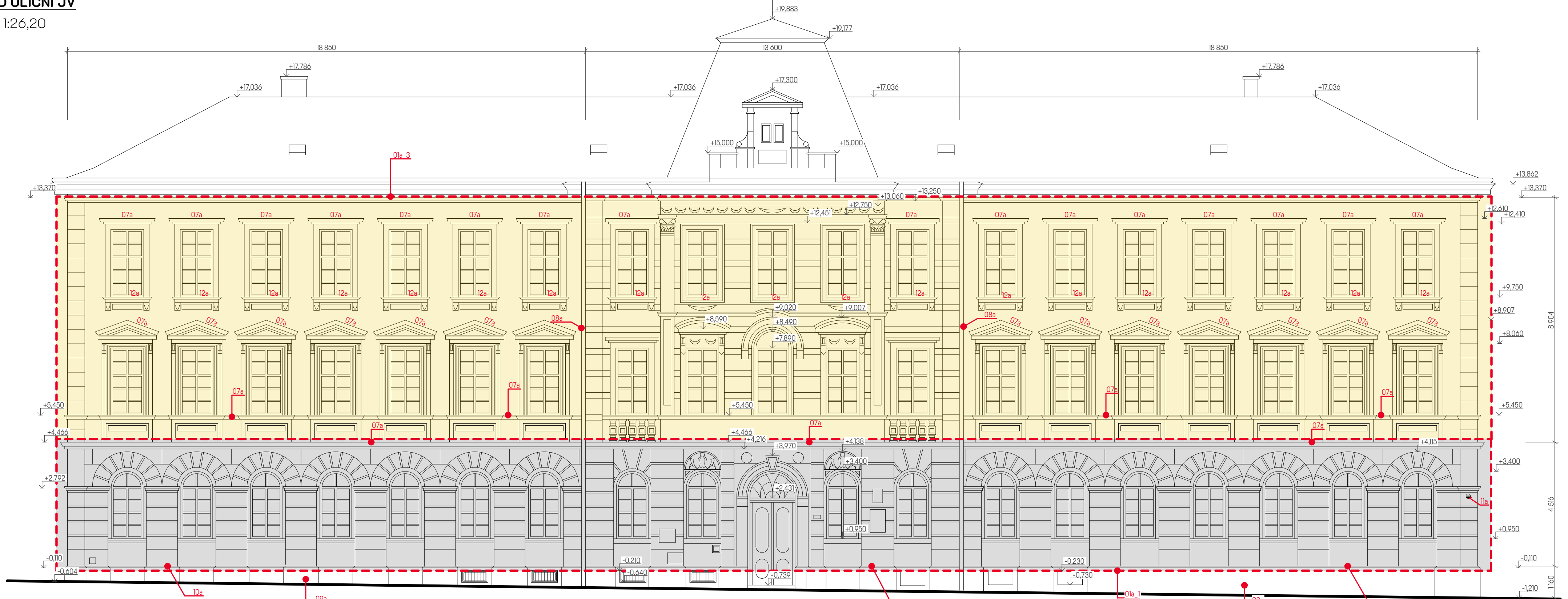
SZŠ JIHLAVA

akce : ověřovací studie přístavby prostoru šaten

vypracoval : Milan Trnka, Atelier Alfa spol. s r.o., Jihlava

POHLED ULIČNÍ JV

M 1:100, 1:26,20



POZNÁMKY PLATNÉ PRO AKTUÁLNÍ VÝKRES:

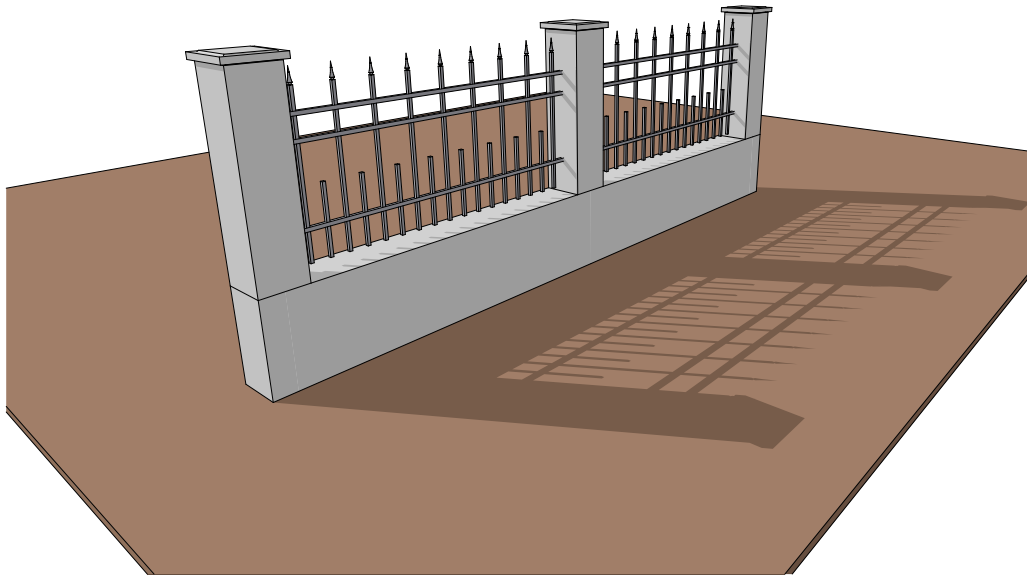
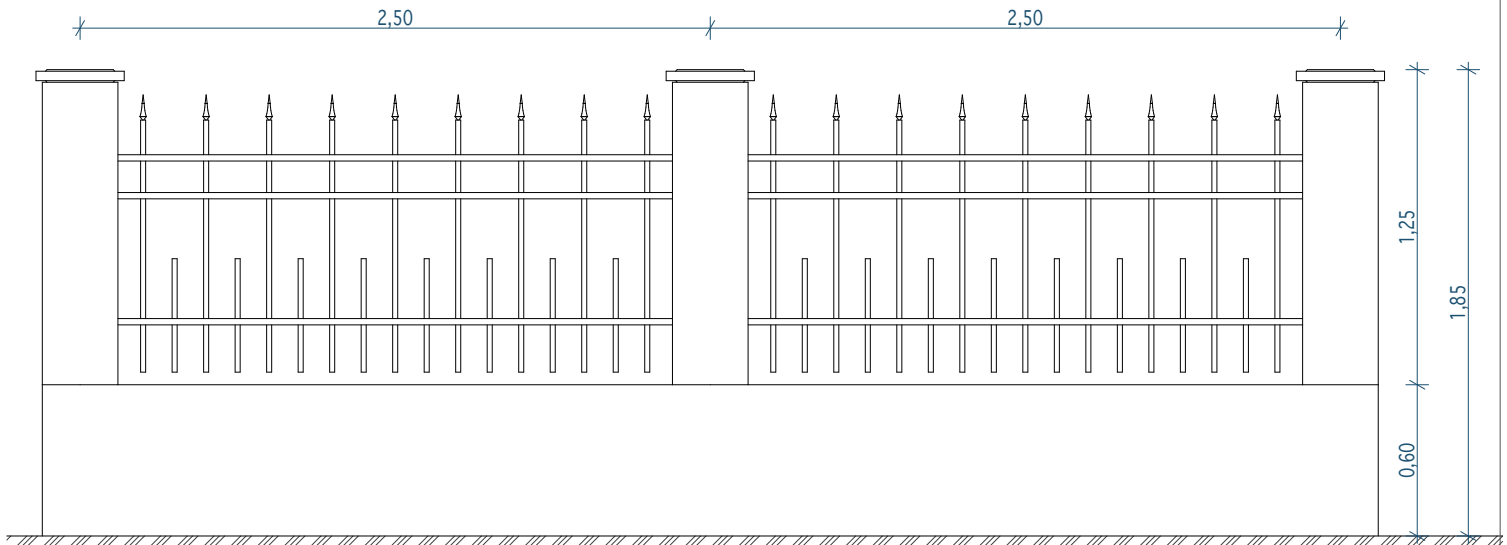
- SO 01 SANACE FASÁDY**
- 01a_1 LOKÁLNÍ SANACE OMÍTKY 10% SANACE PORUŠENÉHO ZDIVA CCA 10%, PŘESTUKOVÁNÍ 100%, FASÁDNÍ NATĚR 100%
 - 01a_3 LOKÁLNÍ SANACE OMÍTKY 50% SANACE PORUŠENÉHO ZDIVA CCA 50%, PŘESTUKOVÁNÍ 100%, FASÁDNÍ NATĚR 100%
 - 07a NOVÉ OPLECHOVÁNÍ
 - 08a DEMONTÁŽ A NÁSLEDNÁ MONTÁŽ SVODŮ
 - 09a OPIŠKOVÁNÍ SOKLU
 - 10a OSAZENÍ OKAPNÍČKY NAD SOKLEM
 - 11a NOVÉ VĚTRACÍ MŘÍŽKY
 - 12a NOVÉ PARAPETY
- POZINKOVANÉ NEBO MĚDĚNÉ PARAPETY


DRUH PRÁCE	STUDIE	
VYPRACOVAL	ING. FILIP NEUWIRTH	projektant pozemních staveb
ZODP. PROJEKTANT	ING. SLAVOMÍR LANGMAJER	ČKAIT 1000734
INVESTOR	OA, VOŠZ a SZŠ, SOŠS JIHLAVA, KAROLÍNY SVĚTLÉ 2, 588 01 JIHLAVA	
MÍSTO STAVBY	HUSOVA 1671/54, 586 01 JIHLAVA, parc.č. 3411, 3405/1, 3405/3, 3405/4, 3405/6, k.ú. JIHLAVA	
NÁZEV STAVBY	Oprava fasády budovy Střední zdravotnické školy na adrese Husova 54, Jihlava; rekonstrukce hřiště, revitalizace parkoviště a oplocení	
STAVEBNÍ OBJEKT	SO 01	610x350 / 6xA4
ČÁST DOKUMEN.	STUDIE	
NÁZEV:	POHLED ULIČNÍ JV	

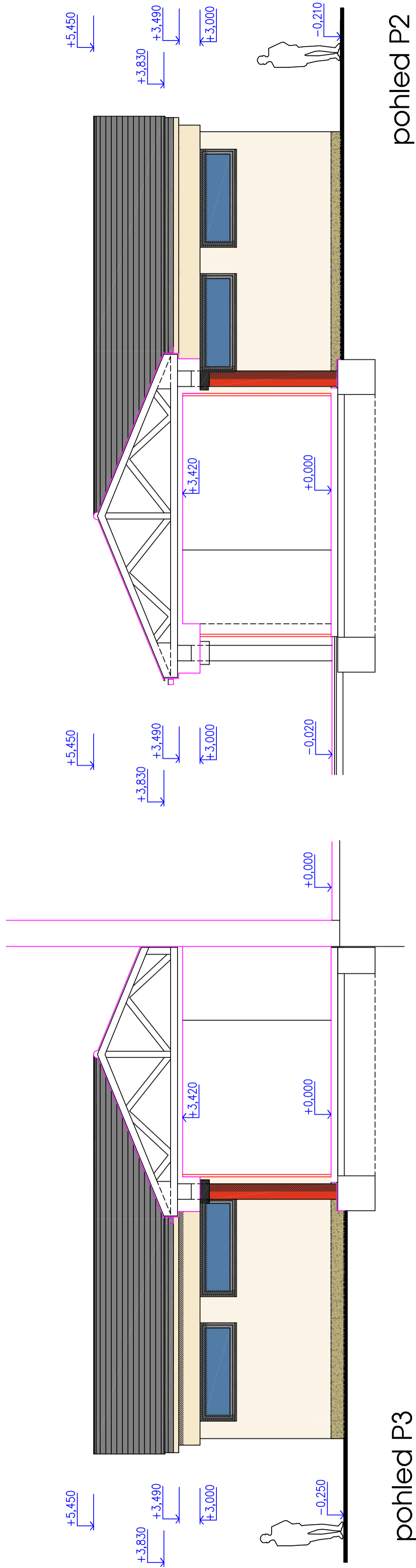
ATA		ATELIER spol. s r.o. IČO: 18197621	
BRNĚNSKÁ 48, 586 01 JIHLAVA		ČÍSLO PÁŘE	
FORMÁT		1 2 3 4 5 6 7 8	
DATUM		13.02.2025	
STUPEŇ PD		STUDIE	
Č. ZAKÁZKY		P1127/2025	
MĚŘÍTKO		M 1:100, 1:26,20	
		Č. VÝKRESU	
		03	

NÁVRH PLOTU

M

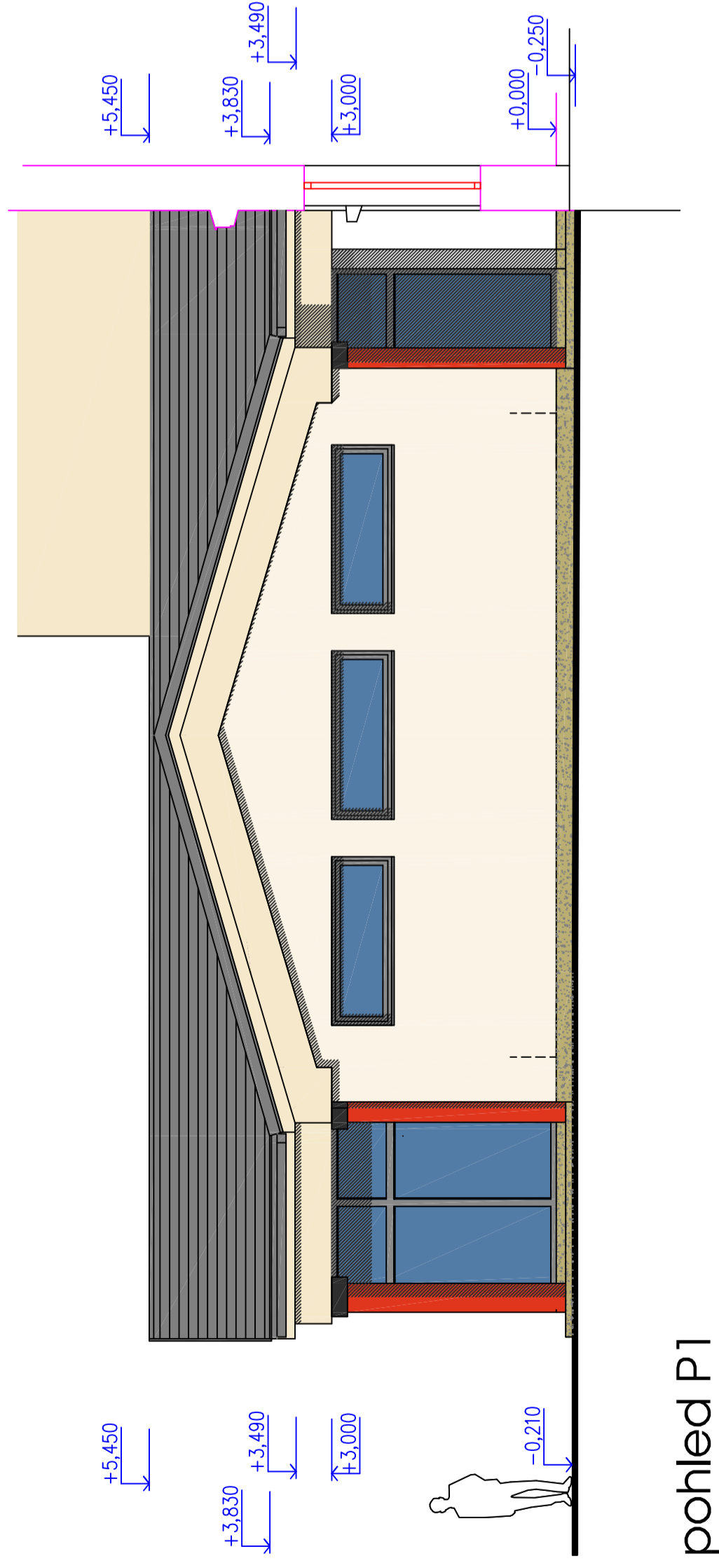


DRUH PRÁCE	STUDIE		 ATELIER spol.s.r.o. IČO: 18197621 BRNĚNSKÁ 48, 586 01 JIHLAVA	
VYPRACOVAL	ING. FILIP NEUWIRTH	projektant pozemních staveb		
ZODP. PROJEKTANT	ING. SLAVOMÍR LANGMAJER	ČKAIT 1000734	ČÍSLO PARÉ 12345678	
INVESTOR	OA, VOŠZ a SZŠ, SOŠS JIHLAVA, KAROLÍNY SVĚTLÉ 2, 588 01 JIHLAVA			
MÍSTO STAVBY	HUSOVA 1671/54, 586 01 JIHLAVA, parc.č. 3411, 3405/1, 3405/3, 3405/4, 3405/6, k.ú. JIHLAVA		FORMÁT	
NÁZEV STAVBY	Oprava fasády budovy Střední zdravotnické školy na adrese Husova 54, Jihlava; rekonstrukce hřiště, revitalizace parkoviště a oplocení		DATUM	13.02.2025
STAVEBNÍ OBJEKT	SO 01, 02, 03, 04	210x297 / 1xA4	STUPEŇ PD	STUDIE
ČÁST DOKUMEN.	STUDIE		Č. ZAKÁZKY	P1127/2025
NÁZEV:	NÁVRH PLOTU		MĚŘÍTKO	Č. VÝKRESU
			M	07



pohled P3

pohled P2



pohled P1

varianta F 301025

pohledy

měřítko 1 : 100



Milan Trnka

SZŠ JIHLAVA

akce : ověřovací studie přístavby prostoru šaten

vypracoval : Milan Trnka, Ateliér Alfa spol. s r.o., Jihlava

Propočet nákladů
OA, VOŠZ A SZŠ, SOSŠ JIHLAVA
rekonstrukce fasády, přístavba krčku a revitalizace hřiště areálu Husova 54

Položka	cena bez DPH	% DPH	DPH	cena s DPH
Projektová a inženýrská činnost	1 101 000,00 Kč	21%	231 210,00 Kč	1 332 210,00 Kč
Revitalizace fasády				
Oprava omítek, složitost 3-4, rozsah od 30 do 50% (Očištění tlakovou vodou, oprava opadaných částí, penetrace a sjednocení povrchu, jednobarevný nátěr, lešení, zábor, klempířské prvky - římsy, parapety...)	26 000 000,00 Kč	21%	5 460 000,00 Kč	31 460 000,00 Kč
Očištění kamenného soklu pískováním	122 000,00 Kč	21%	25 620,00 Kč	147 620,00 Kč
celkem	26 122 000,00 Kč		5 485 620,00 Kč	31 607 620,00 Kč
Oprava parkoviště				
Rozebrání stávající zámkové dlažby včetně štěrkových podkladů, nová skladba štěrkových vrstev, oprava a doplnění odvodňovacího žlabu, zpětné položení zámkové dlažby, případně doplnění	1 231 100,00 Kč	21%	258 531,00 Kč	1 489 631,00 Kč
celkem	1 231 100,00 Kč		258 531,00 Kč	1 489 631,00 Kč
Oprava oplocení dvorní části				
Rozebrání stávajícího betonového plotu směrem do parku a k zahradám RD, směrem do parku provedení nového oplocení základy, zděná část včetně zděných sloupků, kované ozdobné výplně podobné plotu do ulice Husova	620 000,00 Kč	21%	130 200,00 Kč	750 200,00 Kč
Oplocení směrem do zahrad betonový montovaný plot v. 2 m betonové sloupky a výplňové a oboustranně profilované betonové desky	200 000,00 Kč	21%	42 000,00 Kč	242 000,00 Kč
celkem	820 000,00 Kč		172 200,00 Kč	992 200,00 Kč

Výstavba venkovního hřiště				
Výstavba multifunkčního hřiště s umělým povrchem, s dřevěným mantinelem, pro basketbal, házenou, volejbal, sítě kolem hřiště do výšky 6 m, koše, sloupky na síť, branky	4 200 000,00 Kč	21%	882 000,00 Kč	5 082 000,00 Kč
betonová lezecká stěna v.3,5 m,dl.12,00 m	980 000,00 Kč	21%	205 800,00 Kč	1 185 800,00 Kč
workoutové hřiště, plocha z granulované gumy, 4 posilovací konstrukce	520 000,00 Kč	21%	109 200,00 Kč	629 200,00 Kč
celkem	5 700 000,00 Kč		1 197 000,00 Kč	6 897 000,00 Kč
Přístavba šaten				
přístavba objektu šaten, obdél.půdorysu 5,70 x 9,50 m. obestavěný prostor 72 m3				
stavební úpravy stávajících šaten	2 750 000,00 Kč	21%	577 500,00 Kč	3 327 500,00 Kč
celkem	2 750 000,00 Kč		577 500,00 Kč	3 327 500,00 Kč
Celkové náklady	36 623 100,00 Kč		7 690 851,00 Kč	44 313 951,00 Kč
Vedlejší a ostatní náklady				
Vedlejší a ostatní náklady 1%	366 231,00 Kč	21%	76 908,51 Kč	443 139,51 Kč
Rezerva				
Rezerva 10%	3 662 310,00 Kč	21%	769 085,10 Kč	4 431 395,10 Kč
Celkové náklady na stavbu	40 651 641,00 Kč	21%	8 536 844,61 Kč	49 188 485,61 Kč