

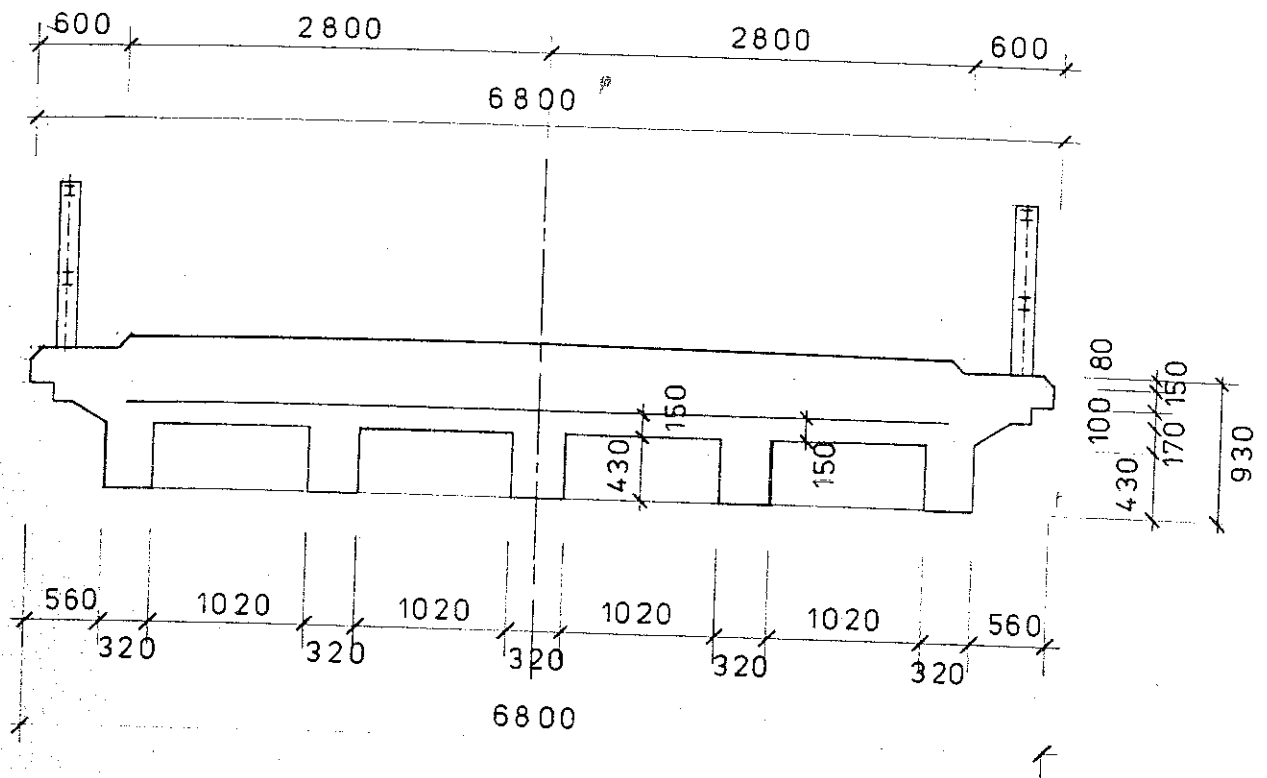
# MOSTNÍ LIST:

1. Název mostu: most v obci J a k u b o v		Evidenční čís. mostu: 36070-1	
2. Předmět přemostění nebo převedení (překážka): <del>místní</del> potok Jakubovský		Rok postavení: 1931	
3. Dálnice nebo silnice: III/36070 km: 0,41523		Zatížitelnost: 2014/1993	
4. Katastrální obec: Jakubov		a) normální: 11 17 48	
5. Okres: Třebíč		b) výhradní: 12 18 56	
6. Kraj: Jihomoravský		c) výjimečná: 78 116 92	
7. Udržovatel: OSS Třebíč		d) most navržen pro zatížení:	
8. Počet otvorů: 1	9. Světlost otvorů: kolmá: 6,00	šikmá:	
10. Délka přemostění: 6,00	11. Rozpětí polí:	12. Šikmost mostu: 90°	
13. Podrobný popis nosné konstrukce: Trám prostý 5 ks nosníků 30/50 vzd. 1,33 m 3 příčníky 20/50 železobeton tl. 0,70 m			
Stavební výška: 0,95		Úložná výška:	
14. Opěry: Počet 2	Délka:	Tloušťka:	
Výška:	Druh a materiál: betonové		
15. Ostatní podpěry:	Počet:	Délka:	
Tloušťka:		Výška:	
Druh a materiál:			
16. Prostorová úprava: Volná šířka mostu (podjezdu): 6,00		Šířka chodníků:	
Šířka mezi zvýšenými obrubami: 5,00		Volná výška nad vozovkou:	
17. Vozovka a chodníky: Druh vozovky: živičná			
Druh zpevněné části krajnice:			
Druh chodníků:			
Zábradlí: ocelové - 2 vedlejší nosiče			
18. Výška mostu nad terénem: 2,65			
19. Výška spodní hrany konstrukce nad vel. vodou:		Normální hloubka vody: 0,10	
20. Různá zařízení na mostě:		Výkresy mostu: 7.2.135	
21. Stavební stav: 2006 IV. uspokojivý 1/1			
22. Správní údaje: HPP - 2002, 2006, 2008			
23. Reprodukční pořizovací hodnota (RPH) výchozí: 141.536 Kčs			
Úprava: (stručný popis)			
Nová RPH:	datum	Kčs	datum

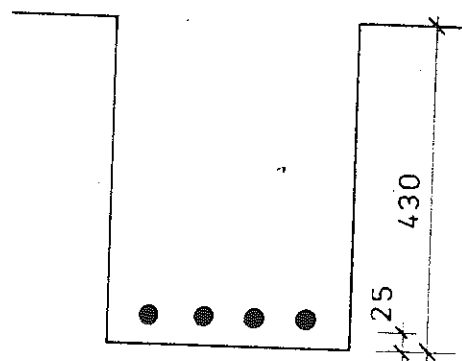
# PŘÍČNÝ ŘEZ

Oddělení TSÚ Třebíč, Hrotovická 1102, Třebíč

Místní archiv. Vložka ev.č.: 36070-1

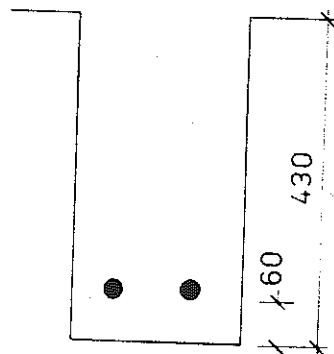


— PODÉLNÝ TRÁM



4  $\phi$  32 mm hladká, kruhová  
320

— PŘÍČNÝ TRÁM



2  $\phi$  32 mm hladká, kruhová  
220

— DESKA MOSTOVKY

$\phi$  10 mm po 80 mm žebírková výztuž  
krytí 5-10 mm