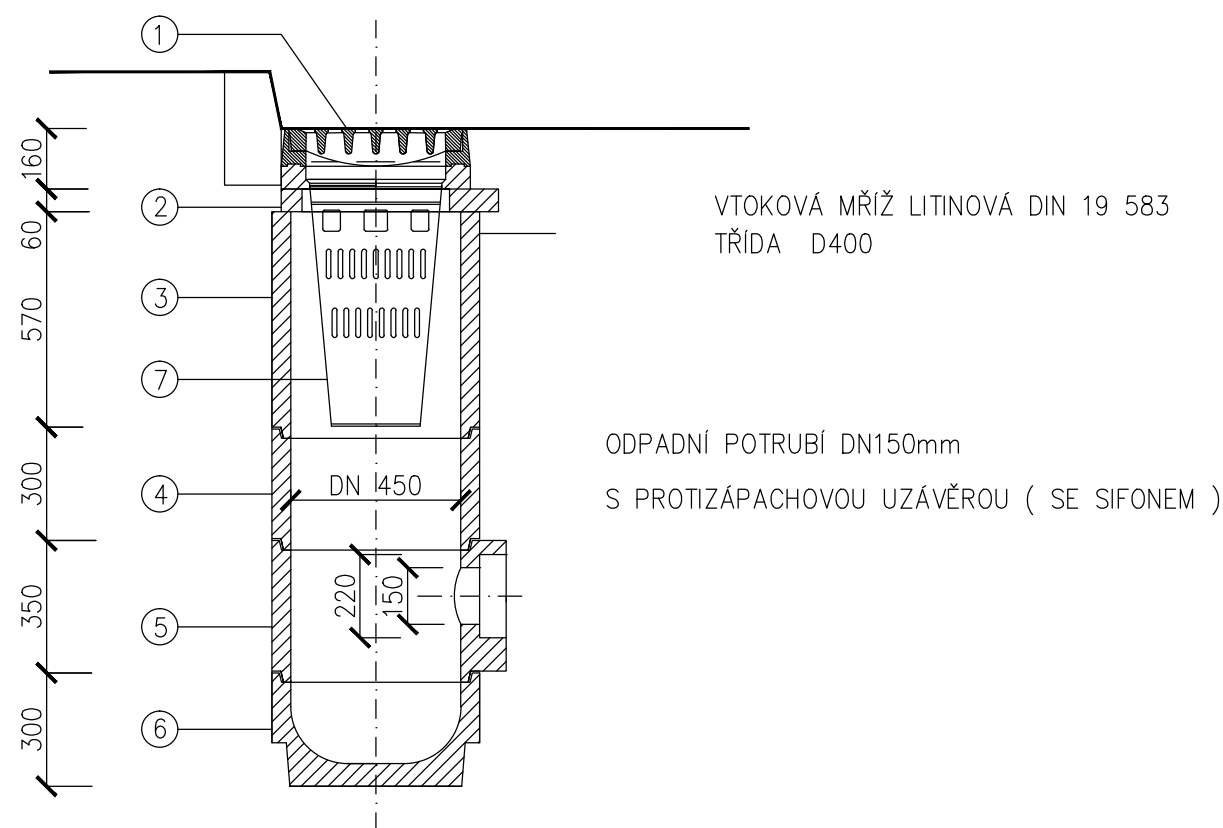


DEŠŤOVÁ VPUŠŤ DN 450





TECHNICKÉ PARAMETRY

DÍLEC – OZNAČENÍ		PRŮMĚR	TL. STĚNY	VÝŠKA	HMOTNOST
		mm	mm	mm	kg
1	VTOKOVÁ MŘÍŽ S RÁMEM 500/500mm	500/500		160	
2	VYROVNÁVACÍ PRSTENEC	390/650		60	29,00
3	SKRUŽ HORNÍ	450	50	570	110,00
4	SKRUŽ STŘEDOVÁ	450	50	300	60,00
5	HRDLOVÝ DÍL S VÝTOK. OTVOREM	450	50	350	80,00
6	DNO S KALOVOU PROHLUBNÍ	450	40	300	70,00
7	KALOVÝ KOŠ				

D2.01 Venkovní úpravy

TENTO VÝKRES A JEHO DETAILS JSOU MAJETKEM ZHOTOVITELE A NESMÍ BÝT POUŽIT CELÝ ANI Z ČÁSTI BEZ JEHO PÍSEMNÉHO SOUHLASU (DLE ZÁKONA Č. 121/2000 Sb.).

ZPRACOVATEL DÍLČÍ ČÁSTI:ATELIER PENTA v.o.s., Mrštíkova 12, 586 01 Jihlava			 Mrštíkova 12, 586 01, Jihlava tel.: +420 567 312 451-4, fax: +420 567 3124 55		
VEDOUcí PROJEKTANT	VYPRACOVAL	KONTROLOVAL	 Mrštíkova 12, 586 01, Jihlava tel.: +420 567 312 451-4, fax: +420 567 3124 55		
ING.ARCH. J. HOMOLKA, CSc.	JAROSLAV KREJČÍ	JAROSLAV KREJČÍ			
GENERÁLNÍ PROJEKTANT:ATELIER PENTA v.o.s., Mrštíkova 12, 586 01 Jihlava					
VEDOUcí PROJEKTANT		HLAVNÍ INŽENÝR PROJEKTU			
ING.ARCH. JAROMÍR HOMOLKA, CSc.		ING. VIKTOR ŠLAPAL			
INVESTOR: Nemocnice Nové Město na Moravě, Žďárská 610, Nové Město na Moravě					
NEMOCNICE NOVÉ MĚSTO NA MORAVĚ UMÍSTĚNÍ MAGNETICKÉ REZONANCE V 1.PP BUDOVY RTG			FORMÁT		2x A4
			DATUM		12 / 2015
			STUPEŇ		DSP
			ZAK. ČÍSLO		08-15-SP
			MĚŘITKO		Č. VÝKRESU
VÝKRES			1:20		D2.01-05
Dešřová vpust DN450 – typ					