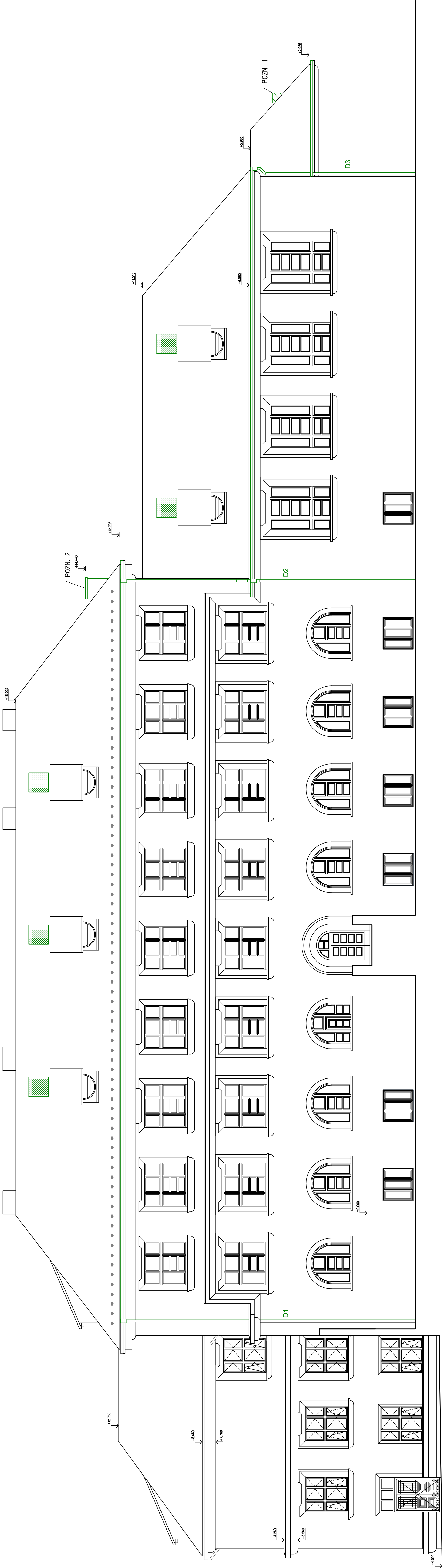


POHLED JIHOZÁPADNÍ (UL. TŘÍDA LEGIÍ)


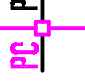



POZNÁMKY:

- POZN.1 UBOURÁNÍ NADSTŘEŠNÍ ČÁSTI KOMÍNU
POZN.2 UBOURÁNÍ NADSTŘEŠNÍ ČÁSTI VĚTRACÍ ŠACHTY
POZN.3 ROZKRYTÍ STŘEŠNÍ KRYTINY
- STÁVAJÍCÍ PONECHÁVÁNÉ KLEMPÍŘSKÉ PRVKY
— STÁVAJÍCÍ PODOKAPNÍ ŽLABY PŮLKRUHOVÉHO PRŮŘEZU Ø160 MM URČENÉ K ODSTRANĚNÍ
— STÁVAJÍCÍ PODOKAPNÍ ŽLABY ČTVERCOVÉHO PRŮŘEZU 130/130 MM URČENÉ K ODSTRANĚNÍ

k.ú. PELHŘIMOV (718912)

0	02/2017	PRVNÍ VYDÁNÍ	ING.RYBÁŘ	KUDRHALTOVÁ	ING.RYBÁŘ	ING.RYBÁŘ	ING.RYBÁŘ	ING.RYBÁŘ	ING.RYBÁŘ
ČÍSLO	DATUM	POPIS ZMĚN		VYPRACOVAL	ZODP. PROJEKTANT				AUTOR

INVESTOR:  KRAJ VYSOČINA Žitkova 57 587 33 Jihlava	PROJEKTANT ČÁSTI:  PC PROJEKT CENTRUM s.r.o.	PROJEKTANT CELKU:  PC PROJEKT CENTRUM s.r.o.
MÍSTO STAVBY: PELHŘIMOV	VYPRACOVAL: KUDRHALTOVÁ	AUTOR: ING.RYBÁŘ
STAVEBNÍ ÚŘAD: PELHŘIMOV	ZODP.PROJEKTANT: ING.RYBÁŘ	ARCH. NÁVRH: PC NOVA s.r.o.
NÁZEV AKCE: GYMNÁZIUM A OBCHODNÍ AKADEMIE PELHŘIMOV -OPRAVY OKAPOVÉHO SYSTÉMU NA GYMNAZIU		
FORMÁT: 5/A4		
DATUM: 02/2017		
STUPEŇ PD: UDRŽOVACÍ PRÁCE		
Č. ZAKÁZKY: 17-016		
MĚŘÍTKO: 1:100		
OBJEKT: SO-01	ČÁST: C. VÝKRESOVÁ ČÁST	SOUBOR:
OBSAH: POHLED JZ - BOURANÉ KONSTRUKCE		Č. VÝKRESU: Č. PARÉ
2.		
DOKUMENTACE JE POUŽÍVAT POUZE VE SMYSLU PŘÍSLUŠNÉ SMLOUVY O DÍLO. VÝKRES ČI JEHO ČÁST MUŽE BÝT KOPÍROVÁN NEBO JINYM ZPŮSOBEM ROZŠŘŮVÁN POUZE PO PŘEDCHOZÍM SOUHLASU AUTORA.		