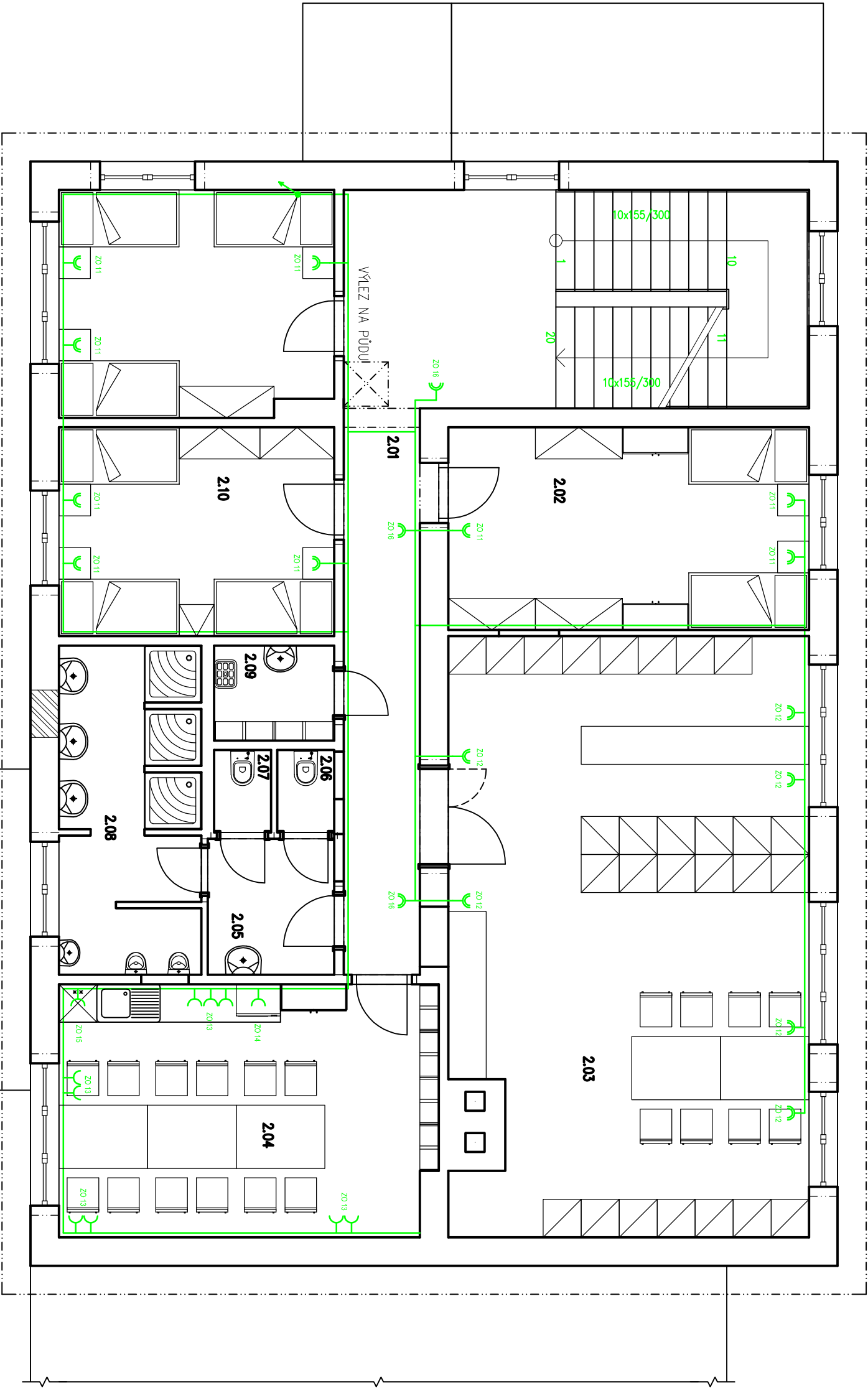


PŮDORYS II.NP



- Jednopólový vypínač
- Sériový přepínač
- Střídavý přepínač
- Dvojitý střídavý přepínač
- Křížový přepínač, řazení č.7
- Vypínač pohybový
- Trojpólový vypínač se signálkou
- Tlačítkový spínač
- Zásuvka 230V
- Zásuvka dvojitá 230V
- Televizní zásuvka
- Datová zásuvka
- Zásuvka 380V
- Stropní svítidlo
- Svítidlo nástěnné
- Svítidlo s pohybovým čidlem
- Západné svítidlo
- Kabelová trasa
- Klesání kabelové trasy
- Stoupání kabelové trasy
- Rozvoděč

Tabulka místností			
Číslo	Inténo	Plocha [m²]	Poznámka
2.01	CHODBA SE SCHODIŠTĚM	22,3	KERAMICKÝ SOKL
2.02	NOČEZNÁ	18,24	PODLAHOVÁ LIŠTA
2.03	ŠATNA	52,85	PODLAHOVÁ LIŠTA
2.04	DENNÍ MÍSTNOST+KUCHYNKA	23,69	POVLAK PVC
2.05	PŘEDSÍŇKA WC	3,9	OBKLAD DO VÝŠKY 0,8 – 1,4 M ZA KUCHYŇSKOU LINKOU
2.06	WC	1,35	DLAŽBA KERAMICKÁ
2.07	WC	1,35	DLAŽBA KERAMICKÁ
2.08	UMÝVÁRNA	11,24	DLAŽBA KERAMICKÁ
2.09	OKUPOVÁ MÍSTNOST	2,85	OBKLAD DO VÝŠKY 2 M
2.10	NOČEZNÁ	14,35	DLAŽBA KERAMICKÁ
2.11	NOČEZNÁ	15,38	POVLAK PVC

Celková plocha [m²]: 167,5

Kreslil	Vypracoval	Zodp. proj.	JAROSLAV ZDAR NAD SAZAVOU 591 01, IČO: 410 01 117 TEL: 777 660 723 www: jrous.cz email: jrous@jrous.cz
nashudec 1805	ING.ROUŠ	ING.ROUŠ	
Kroj: VYSOČINA	O.ú.(Mě.ú.):	VELKÉ MEZIRŘÍČÍ	BROJEKONALTELE
Stavebník:			
KRAUSKÁ SPRÁVA A ÚDRŽBA SILNIC VYSOČINY, KOSOVSKÁ 1122/16, 586 01 JIHLAVA			
Místo stavby:		K.Ú.: VELKÉ MEZIRŘÍČÍ, parcela č. 3813/3	
Akce:		STAVEBNÍ ÚPRAVY BUDOVY	
CESTMISTROVSTVÍ VELKÉ MEZIRŘÍČÍ, UL. FRANTIŠKY STRÁNECKÉ 40		Datum:	
		Stupeň:	
		Formát:	
Obsah:		Měřítko:	
Část profese:		PŮDORYS II.NP – ZÁSUVKOVÁ ČÁST	
		ELEKTROINSTALACE	
		Číslo výkresu:	
		D1.4.g.5	