



POLICIE ČESKÉ REPUBLIKY  
KRAJSKÉ ŘEDITELSTVÍ POLICIE KRAJE VYSOČINA  
Územní odbor Jihlava  
Dopravní inspektorát

PCR16ETRpo46709145



Služba a chránit

Č.j.: KRPJ-2962-1/ČJ-2018-160706

Jihlava, 8. ledna 2018

Počet listů: 7

Krajská správa a údržba silnic Vysočiny, p.o.  
Kosovská 1122/16  
586 01 Jihlava

### Nehodové lokality, okres Jihlava – upozornění

Dopravním inspektorátem Policie ČR, Územního odboru Jihlava, bylo statistickým vyhodnocením nehodovosti v silničním provozu vybráno 6 rizikových neřešených lokalit v okrese Jihlava. Upozorňujeme Vás tímto, dle ustanovení § 2 a § 15 zákona č. 273/2008 Sb. o Policii České republiky, v platném znění, na níže uvedené nebezpečné úseky, a v případě řešení jednotlivých rizik žádáme být informováni.

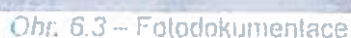
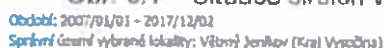
Zpracoval: por. Ing. Ondřej BURDA  
komisař

npor. Josef HROMÁDKA, DIS.  
vedoucí oddělení

adresa  
Vrchlického 1a  
586 04 Jihlava

Tel.: +420 974 266 258  
Fax: +420 974 266 705  
Email: diorpi@mvr.cz

Doporučení: odstranění zeleně na přilehlém silničním pozemku, zejména na vnější straně oblouku  
instalace zádržného systému na vnější straně oblouku





Pomáhat a chránit

POLICIE ČESKÉ REPUBLIKY  
KRAJSKÉ ŘEDITELSTVÍ POLICIE KRAJE VYSOČINA  
Územní odbor Jihlava  
Dopravní inspektorát

PCR16ETRpo46709145



Č.j.: KRPJ-2962-1/ČJ-2018-160706

Jihlava, 8. ledna 2018

Počet listů: 7

Krajská správa a údržba silnic Vysočiny, p.o.  
Kosovská 1122/16  
586 01 Jihlava

**Nehodové lokality, okres Jihlava – upozornění**

Dopravním inspektorátem Policie ČR, Územního odboru Jihlava, bylo statistickým vyhodnocením nehodovosti v silničním provozu vybráno 6 rizikových neřešených lokalit v okrese Jihlava. Upozorňujeme Vás tímto, dle ustanovení § 2 a § 15 zákona č. 273/2008 Sb. o Policii České republiky, v platném znění, na níže uvedené nebezpečné úseky, a v případě řešení jednotlivých rizik žádáme být informováni.

Zpracoval: por. Ing. Ondřej BURDA  
komisař

mpor. Josef HROMÁDKA, DIS.  
vedoucí oddělení

adresa  
Vichlického 46  
586 04 Jihlava

Tel.: +420 974 266 258  
Fax: +420 974 266 705  
Email: diorpi@mvcv.cz

ou (

1

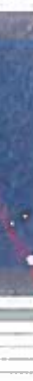
centra



šic

100

३५५



V S



um



Pomáhá a chrání

POLICIE ČESKÉ REPUBLIKY  
KRAJSKÉ ŘEDITELSTVÍ POLICIE KRAJE VYSOČINA  
Územní odbor Jihlava  
Dopravní inspektorát

PCR16ETRpo46709145



Č.j.: KRPJ-2962-1/ČJ-2018-160706

Jihlava, 8. ledna 2018

Počet listů: 7

Krajská správa a údržba silnic Vysočiny, p.o.  
Kosovská 1122/16  
586 01 Jihlava

### Nehodové lokality, okres Jihlava – upozornění

Dopravním inspektorátem Policie ČR, Územního odboru Jihlava, bylo statistickým vyhodnocením nehodovosti v silničním provozu vybráno 6 rizikových neřešených lokalit v okrese Jihlava. Upozorňujeme Vás tímto, dle ustanovení § 2 a § 15 zákona č. 273/2008 Sb. o Policii České republiky, v platném znění, na níže uvedené nebezpečné úseky, a v případě řešení jednotlivých rizik žádáme být informováni.

Zpracoval: por. Ing. Ondřej BURDA  
*komisař*

mpor. Josef HROMÁDKA, DiS.  
*vedoucí oddělení*

adresa  
Vichlického 46  
586 04 Jihlava

Tel.: +420 974 266 258  
Fax: +420 974 266 705  
Email: dlorpji@mvcv.cz

#### Nehodový úsek č. 4

Silnice, katastrální území: II/352, Ždírec

Popis rizika: nepřehledný směrový oblouk

Příčiny nehod: nepřízpůsobení rychlosti v jízdě zatáčkou (4 nehody)

vjetí do protisměru (2 nehody)

Doporučení: doplnění dopravního značení Z3 „Zkrácená vodící tabule“ tak, aby byl patrný průběh oblouku, pro oba směry jízdy



Obr. 4.1 – Situace širších vztahů

Období: 2007/01/01 - 2017/12/02

Správní území vybrané lokality: Ždírec (Kraj Vysočina)



Obr. 4.2 – Statistické vyhodnocení nehodovosti v silničním provozu ve vybrané lokalitě



Obr. 4.3 – Fotodokumentace





Pomáhat a chránit

POLICIE ČESKÉ REPUBLIKY  
KRAJSKÉ ŘEDITELSTVÍ POLICIE KRAJE VYSOČINA  
Územní odbor Jihlava  
Dopravní inspektorát

PCR16ETRpo46709145



Č.j.: KRPJ-2962-1/ČJ-2018-160706

Jihlava, 8. ledna 2018

Počet listů: 7

Krajská správa a údržba silnic Vysočiny, p.o.  
Kosovská 1122/16  
586 01 Jihlava

#### Nehodové lokality, okres Jihlava – upozornění

Dopravním inspektorátem Policie ČR, Územního odboru Jihlava, bylo statistickým vyhodnocením nehodovosti v silničním provozu vybráno 6 rizikových neřešených lokalit v okrese Jihlava. Upozorňujeme Vás tímto, dle ustanovení § 2 a § 15 zákona č. 273/2008 Sb. o Policii České republiky, v platném znění, na níže uvedené nebezpečné úseky, a v případě řešení jednotlivých rizik žádáme být informováni.

Zpracoval: por. Ing. Ondřej BURDA  
komisář

mpor. Josef HROMÁDKA, DiS.  
vedoucí oddělení

adresa  
Vrchlického 46  
586 04 Jihlava

Tel.: +420 974 266 258  
Fax: +420 974 266 705  
Email: diorpj@mvcr.cz

### Nehodový úsek č. 3

Silnice, katastrální území: **styková křižovatka II/602 x III/0024, Jihlava**

Popis rizika: odbočování vozidel na vedlejší pozemní komunikaci

Příčiny nehod: nedodržení bezpečné vzdálenosti za vozidlem na silnici II/602 (4 dopravní nehody)

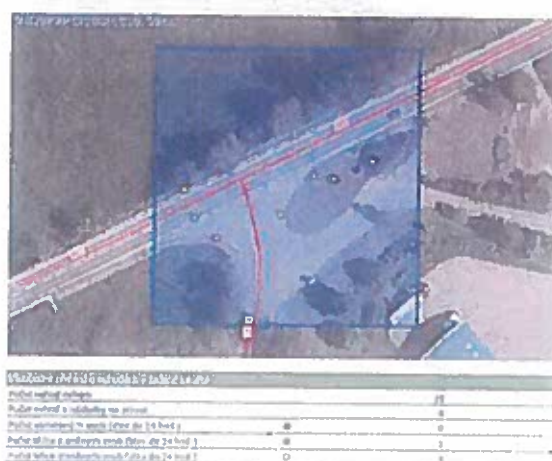
Doporučení: doplnění vodorovného dopravního značení **V16 „Bezpečný odstup“** na silnici II/602



Obr. 3.1 – Situace širších vztahů

Období: 2007/01/01 – 2017/12/31

Správní území vybrané lokality: Jihlava (Kraj Vysočina)



Obr. 3.2 – Statistické vyhodnocení nehodovosti v silničním provozu ve vybrané lokalitě



Obr. 3.3 – Fotodokumentace





Pomáhá a chrání

POLICIE ČESKÉ REPUBLIKY  
KRAJSKÉ ŘEDITELSTVÍ POLICIE KRAJE VYSOČINA  
Územní odbor Jihlava  
Dopravní inspektorát

PCR16ETRpo46709145



Č.j.: KRPJ-2962-1/Č.J-2018-160706

Jihlava, 8. ledna 2018

Počet listů: 7

Krajská správa a údržba silnic Vysočiny, p.o.  
Kosovská 1122/16  
586 01 Jihlava

**Nehodové lokality, okres Jihlava – upozornění**

Dopravním inspektorátem Policie ČR, Územního odboru Jihlava, bylo statistickým vyhodnocením nehodovosti v silničním provozu vybráno 6 rizikových neřešených lokalit v okrese Jihlava. Upozorňujeme Vás tímto, dle ustanovení § 2 a § 15 zákona č. 273/2008 Sb. o Policii České republiky, v platném znění, na níže uvedené nebezpečné úseky, a v případě řešení jednotlivých rizik žádáme být informováni.

Zpracoval: por. Ing. Ondřej BURDA  
komisař

mpor. Josef HROMÁDKA, DiS.  
vedoucí oddělení

adrc .a  
Vrchlického 46  
586 04 Jihlava

Tel.: +420 974 266 258  
Fax: +420 974 266 705  
Email: diorpji@mvcz.cz

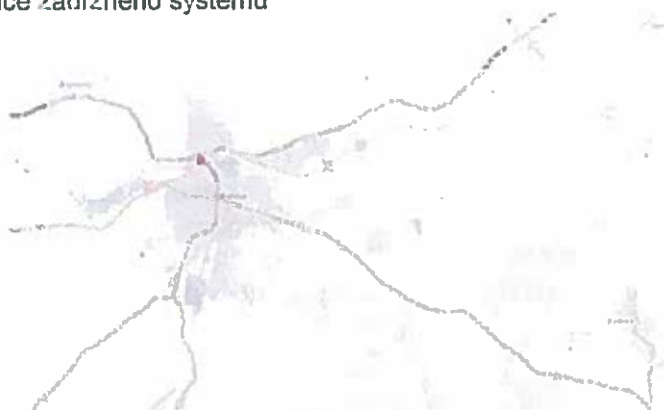
### Nehodový úsek č. 2

Silnice, katastrální území: II/402, Batelov

Popis rizika: pevné překážky ve směrovém oblouku

Příčina nehod: srážka s pevnou překážkou (3 nehody)

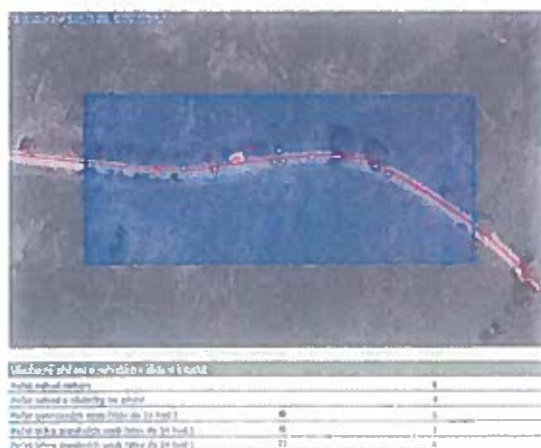
Doporučení: odstranění zeleně na přilehlém silničním pozemku, zejména na vnější straně oblouku  
instalace zádržného systému



Obr. 2.1 – Situace širších vztahů

Období: 2007/01/01 - 2017/12/02

Správní území vybrané lokality: Batelov (Kraj Vysočina)



Obr. 2.2 – Statistické vyhodnocení nehodovosti v silničním provozu ve vybrané lokalitě



Obr. 2.3 – Fotodokumentace



Pomáhat a chránit

POLICIE ČESKÉ REPUBLIKY  
KRAJSKÉ ŘEDITELSTVÍ POLICIE KRAJE VYSOČINA  
Územní odbor Jihlava  
Dopravní inspektorát

PCR16ETRpo46709145



Č.j.: KRPJ-2962-1/ČJ-2018-160706

Jihlava, 8. ledna 2018

Počet listů: 7

Krajská správa a údržba silnic Vysočiny, p.o.  
Kosovská 1122/16  
586 01 Jihlava

#### Nehodové lokality, okres Jihlava – upozornění

Dopravním inspektorátem Policie ČR, Územního odboru Jihlava, bylo statistickým vyhodnocením nehodovosti v silničním provozu vybráno 6 rizikových neřešených lokalit v okrese Jihlava. Upozorňujeme Vás tímto, dle ustanovení § 2 a § 15 zákona č. 273/2008 Sb. o Policii České republiky, v platném znění, na níže uvedené nebezpečné úseky, a v případě řešení jednotlivých rizik žádáme být informováni.

Zpracoval: por. Ing. Ondřej BURDA  
komisař

por. Josef HROMÁDKA, DIS.  
vedoucí oddělení

Adresa  
Vrchnického 10  
586 04 Jihlava

Tel.: +420 974 266 258  
Fax: +420 974 266 705  
Email: diorpi@mvr.cz

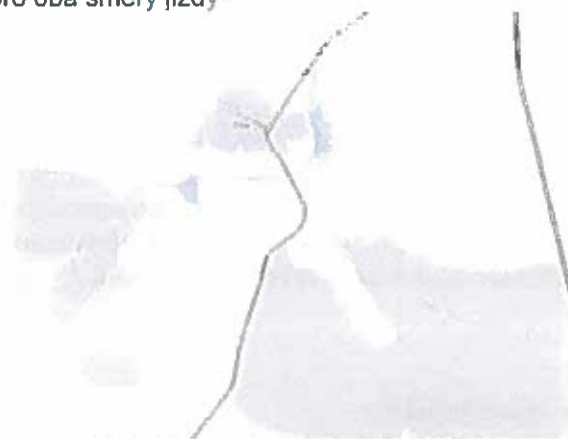
### Nehodový úsek č. 1

Silnice, katastrální území: II/403, Otín

Popis rizika: nepřehledný směrový oblouk

Příčiny nehod: nepřizpůsobení rychlosti v jízdě zatáčkou (7 nehody)

Doporučení: doplnění dopravního značení Z3 „Zkrácená vodící tabule“ tak, aby byl patrný průběh oblouku, pro oba směry jízdy



Obr. 1.1 – Situace širších vztahů

Období: 2007/01/01 - 2017/12/31

Správní území vybrané lokality: Otín (okres Vysočina)



Obr. 1.2 – Statistické vyhodnocení nehodovosti v silničním provozu ve vybrané lokalitě



Obr. 1.3 – Fotodokumentace