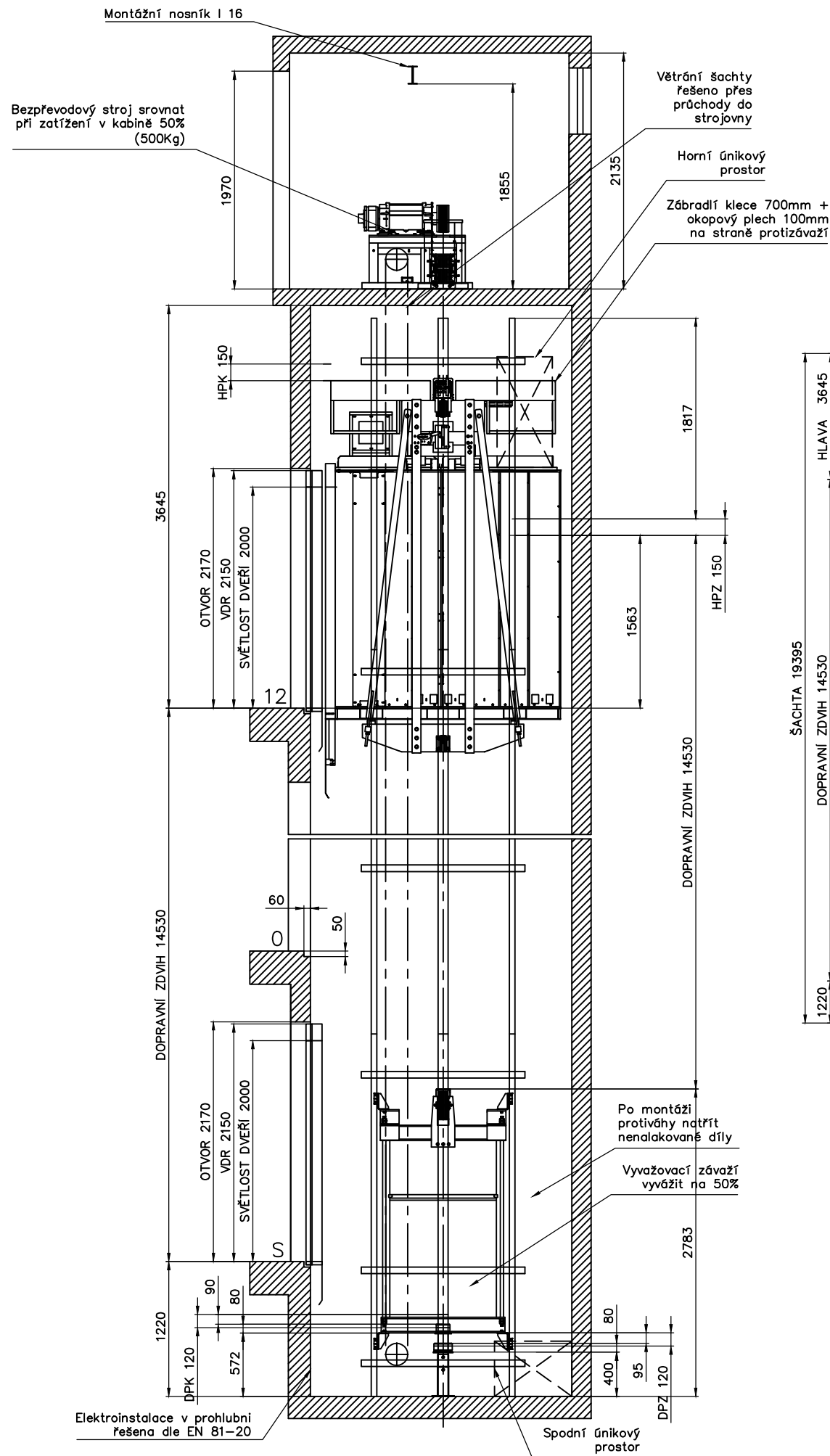
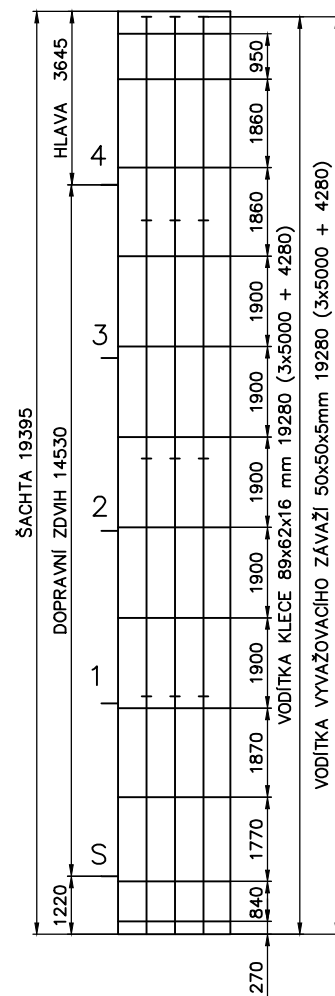


MĚŘÍTKO 1:25

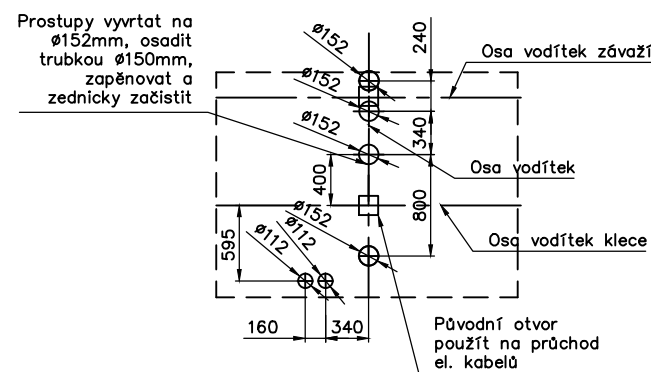


MĚŘÍTKO 1:80




340

MĚŘÍTKO 1:30

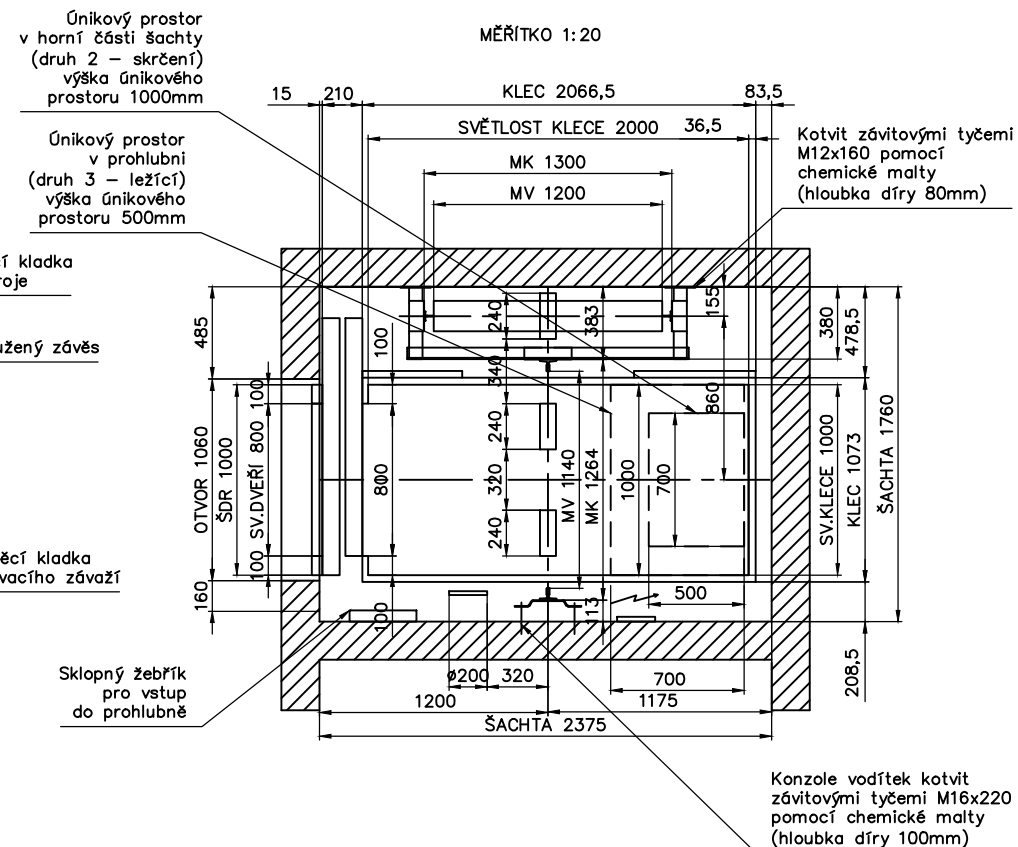


OK – ovladačová kombinace
OR – omezovač rychlosti
MV – vzdálenost mezi vodičky
MK – vzdálenost mezi konzolami
HPK – horní přejezd klece
HPZ – horní přejezd závaží
DPK – dolní přejezd klece
DPZ – dolní přejezd závaží

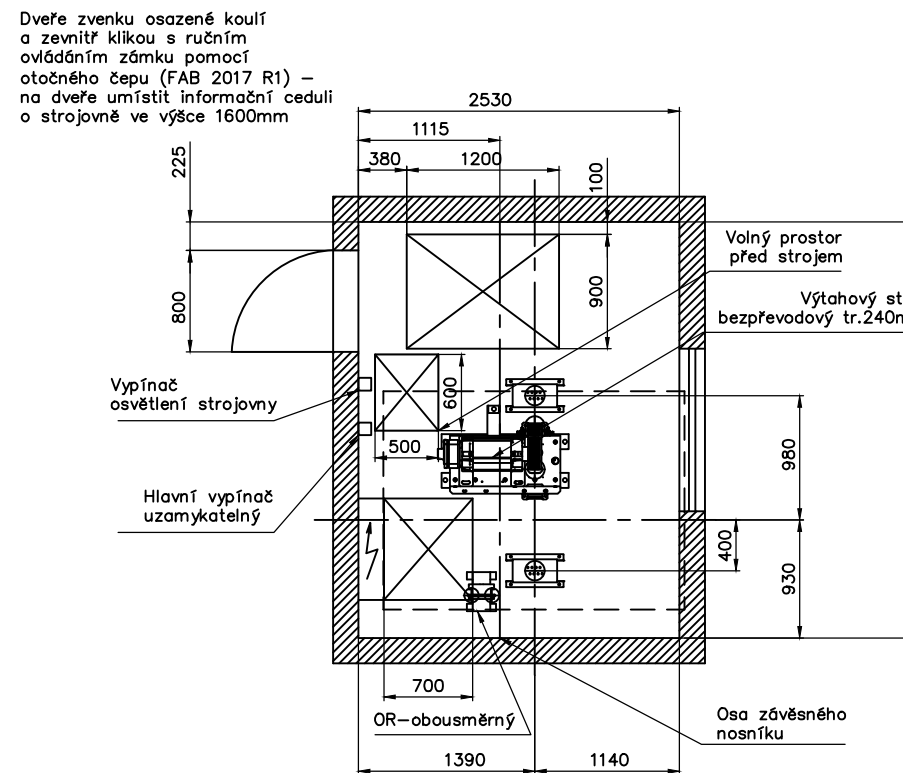
Zatížení od výtahových částí				SÍLY NA VODÍTKO
Stálé		Nahodilé		
F _s -strojovna(stroj)	5 x 3,8 kN	F _x / F _y	0,88 kN 1,91 kN	
F _{sk} -strojovna(klec)	9,8 kN	F _k	19,62 kN	
F _{sz} -strojovna(závaž)	7,3 kN	F _{nk} -nárazník klece	2 x 40 kN	
		F _{nz} -nárazník závaží	60 kN	

Nosnost	1000 kg	Rychlost	1 m/s
Zdvih	14530 mm	Stanice/nákl.	5 / 5
Napětí	3x400/230V-50Hz	Výkon	5,6 kW
Vodítka klece	89x62x16 mm	Nosné prostředky	ocelové lano 8 x ø6,5mm 40 m
Vodítka závaží	50x50x5 mm		
Výtahový stroj	bezpečvodoový tr.240mm	Omezovač rychlosti	obousměrný
Nárazník klece	2 x 125x80mm	Nárazník závaží	1 x 165x80mm

MĚŘÍTKO 1:20



MĚŘÍTKO 1:30



Typ výťahu			
Zákazník		Kraj Vysočina	
Stavba		SOŠ a SOUŠ Třešť	
Název výkresu		DISPOZICE	
Měřítka		Poznámky:	
Číslo invenční soustavy		Číslo výkresu 1—D— 1604	
Konstrukteur			
Schválil			
Datum			
Bureš			
Bureš			
29.4.2018			